



**Водные ресурсы** — воды, пригодные для использования в хозяйстве страны.

# Ресурсы пресной воды

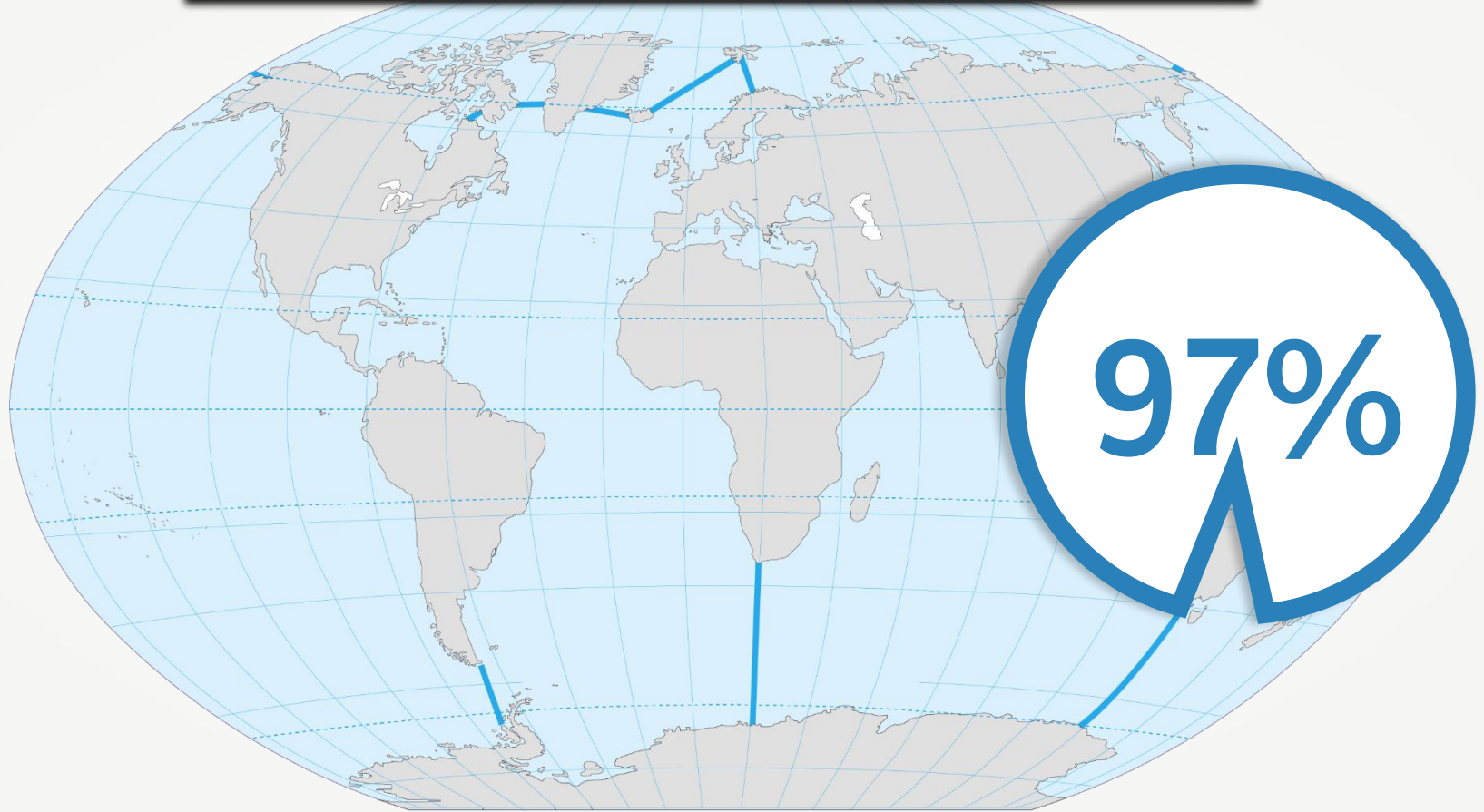
< 3%

общего объёма  
гидросферы



Общий объём вод гидросферы —  
1,4 млрд км<sup>3</sup>.

# Мировой океан




# Вечные снега и льды



2%

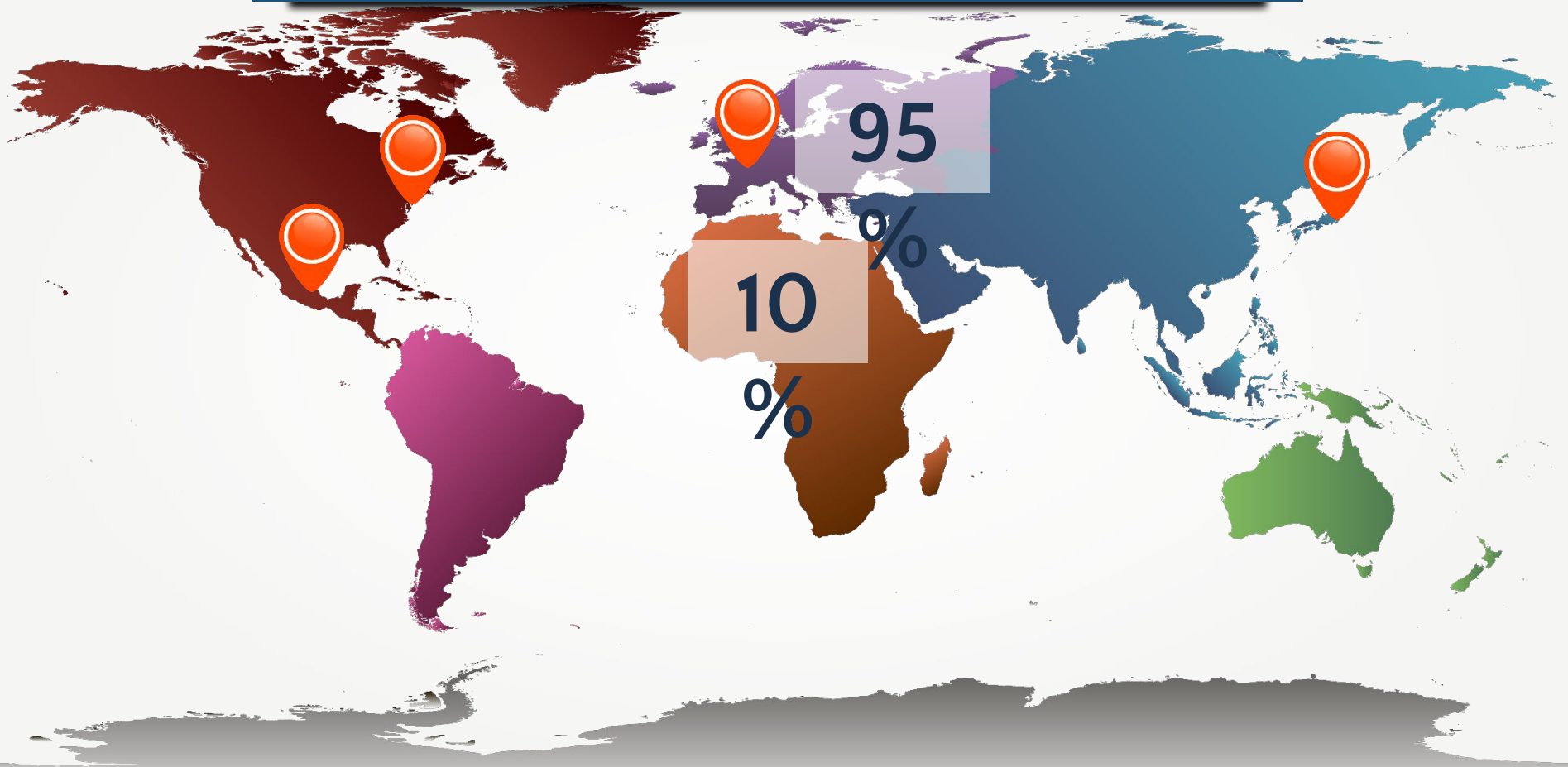
# Подземные воды

An infographic illustrating groundwater levels. The top part shows a landscape with mountains, a river, and a lake. A red ship and a boat are on the water. A large blue callout bubble with a white background and a blue border contains the text '0,5%'. Below the surface, a cross-section shows the ground layers: a top green layer, a yellow layer, and a brown layer. A blue line representing the groundwater table is shown below the yellow layer, with the text 'подземные воды' (groundwater) written in white. The callout bubble points to the groundwater table.

0,5%

подземные  
воды

# Обеспеченность пресной водой



# Речные воды

41,7

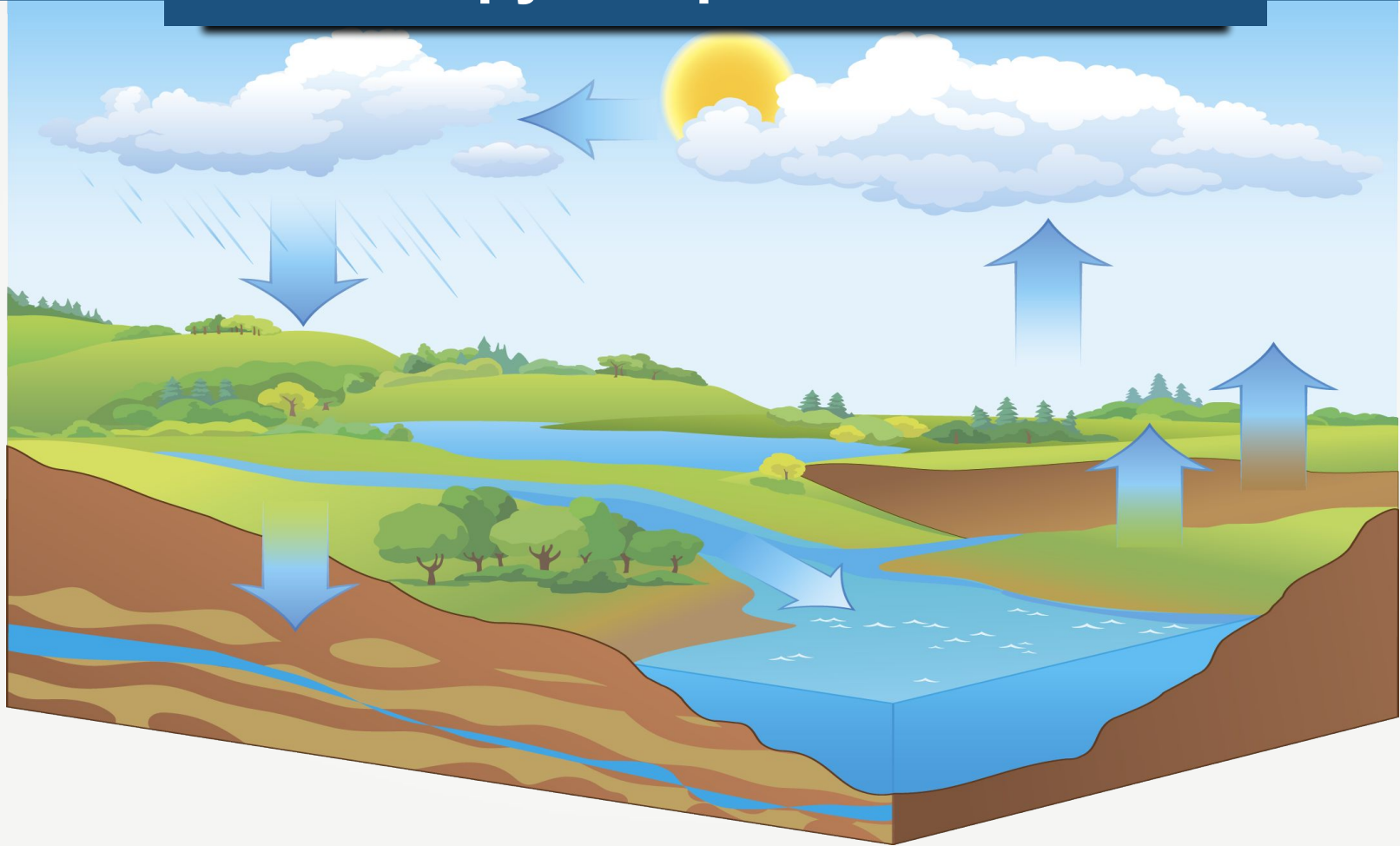
ТЫС. КМ<sup>3</sup>

4

ТЫС. КМ<sup>3</sup> В ГОД



# Круговорот воды





## **Страны с наибольшей водобеспеченность**

**ю:**

- Суринам;
- Конго;
- Гайана;
- Папуа-Новая Гвинея;
- Габон.

## Проблемы использования водных ресурсов

```
graph TD; A[Проблемы использования водных ресурсов] --> B[неравномерность распределения речного стока по планете и возможный дефицит воды в некоторых районах]; A --> C[плохое качество воды]
```

неравномерность  
распределения речного  
стока по планете и  
возможный дефицит воды  
в некоторых районах

плохое качество воды



**1/3**

поверхности  
суши

- **северный** (Сахара, пустыни Азии);
- **южный** (пустыни Намиб, Калахари, Атакама, пустыни Австралии).

**Отсутствие** в пустынях воды препятствует заселению этих территорий.



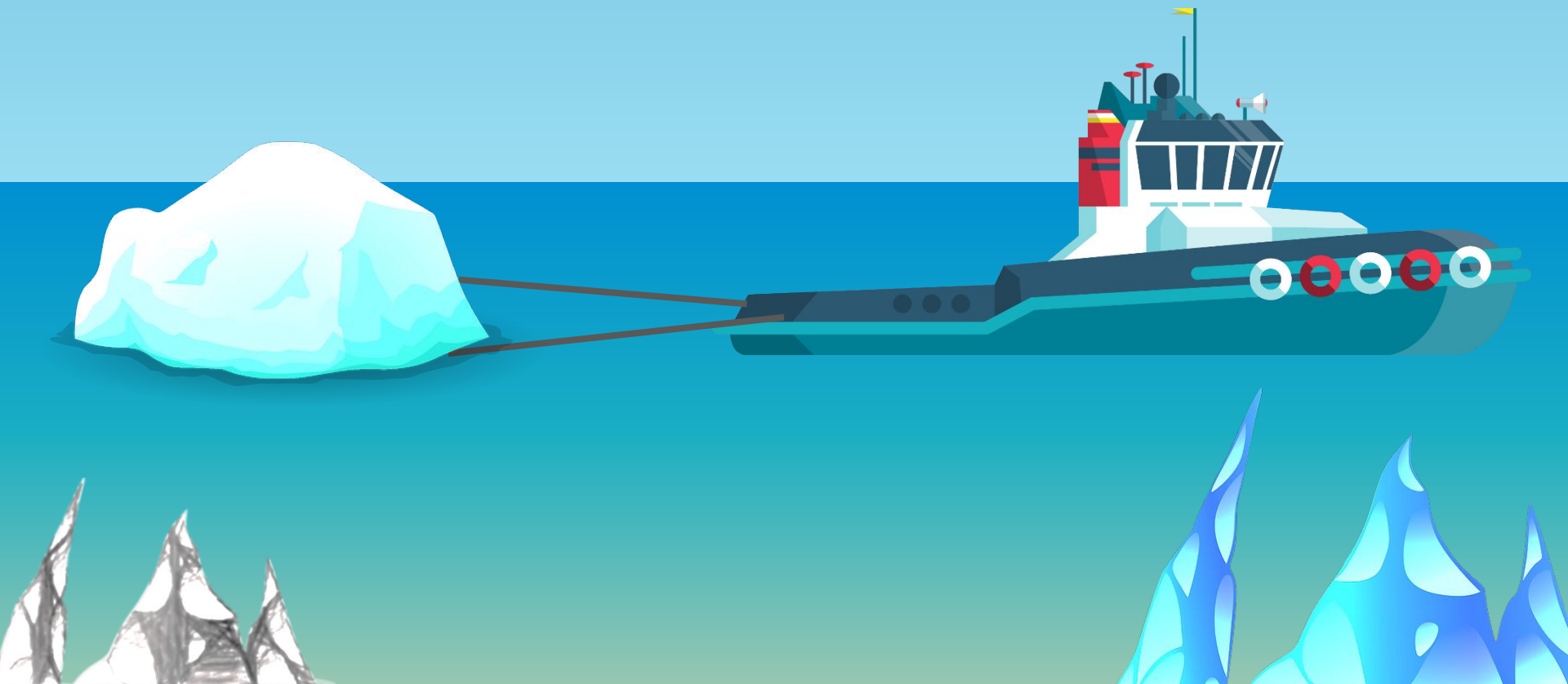


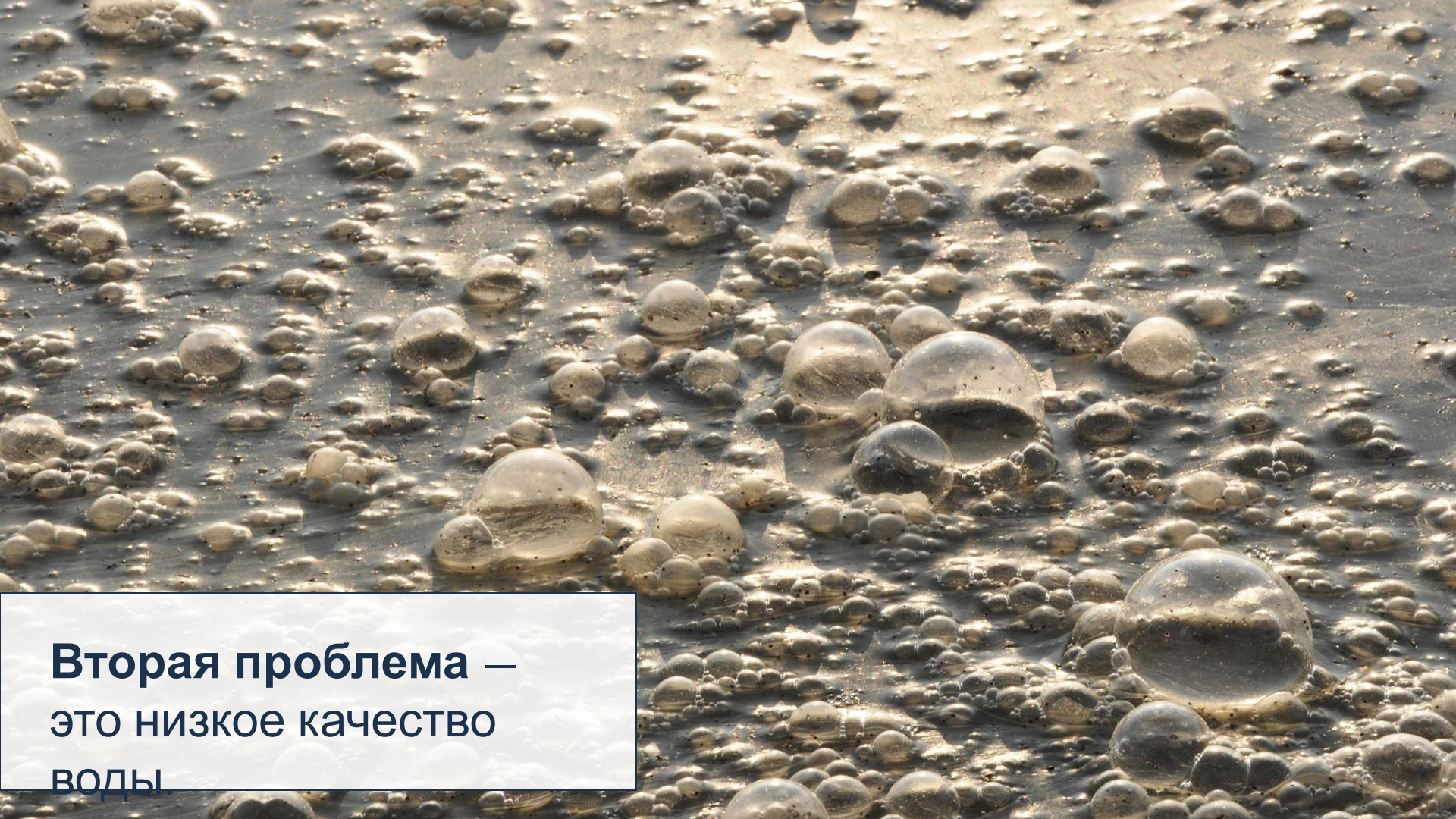






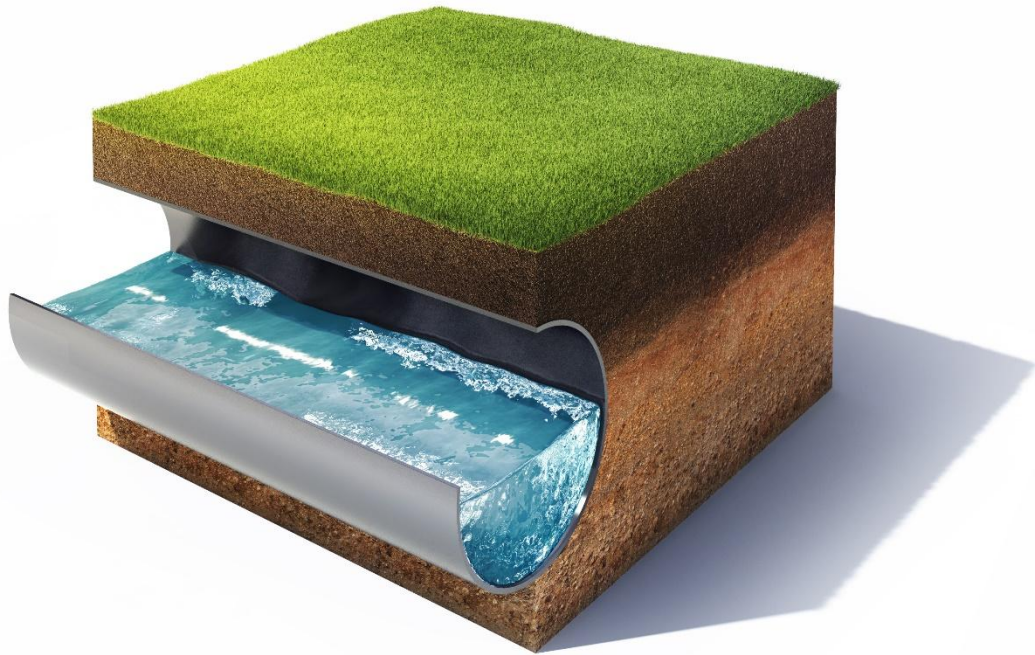
# Буксировка айсбергов





**Вторая проблема —  
это низкое качество  
воды**





**Сточные воды** — вода в сильно изменённом виде, наполненная разнообразными загрязняющими веществами.

# Сточные воды

```
graph TD; A[Сточные воды] --> B[Промышленные]; A --> C[Сельскохозяйственные]; A --> D[Коммунально-бытовые]
```

Промышленные

Сельскохозяйственные

Коммунально-бытовые





90%  
загрязняющих  
веществ



**Сельское хозяйство —  
крупнейший потребитель  
воды.**





Дождевальная  
установка



# Очистное сооружение





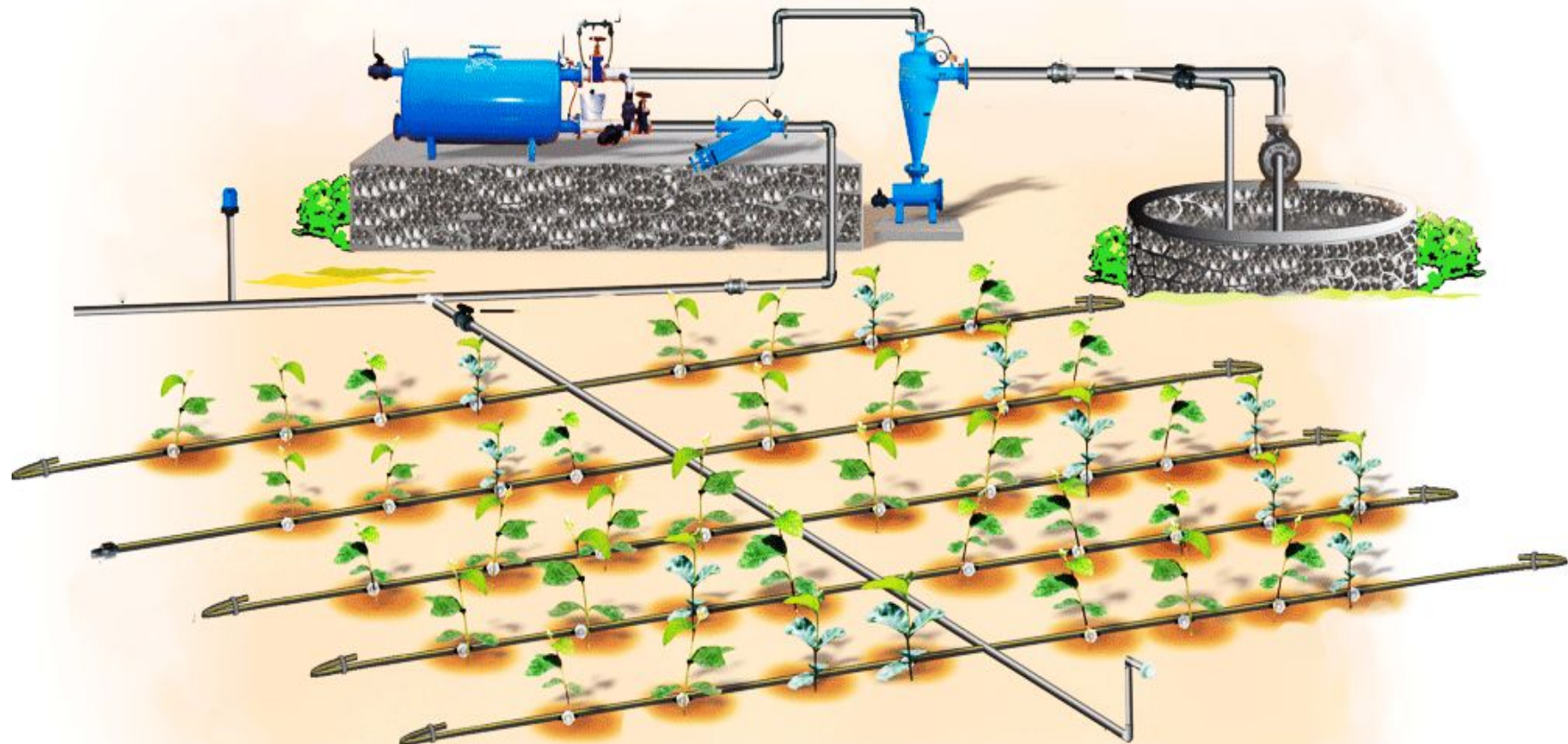
Река  
Рейн




Река  
Рейн



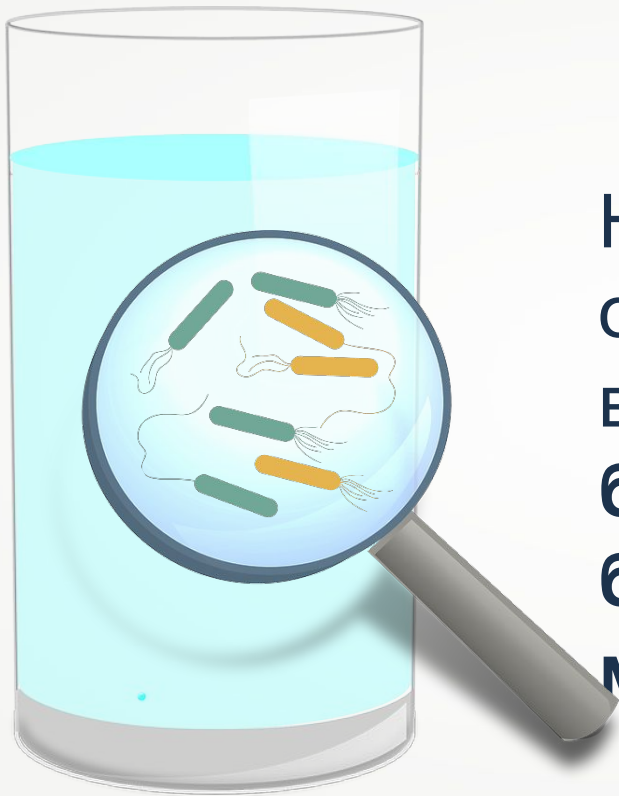
# Капельный полив





**Вся вода, идущая по системе капельного полива, усваивается растениями.**





Необходимо решать ещё одну проблему качества воды — наличие в воде **болезнетворных бактерий и микроорганизмов.**

