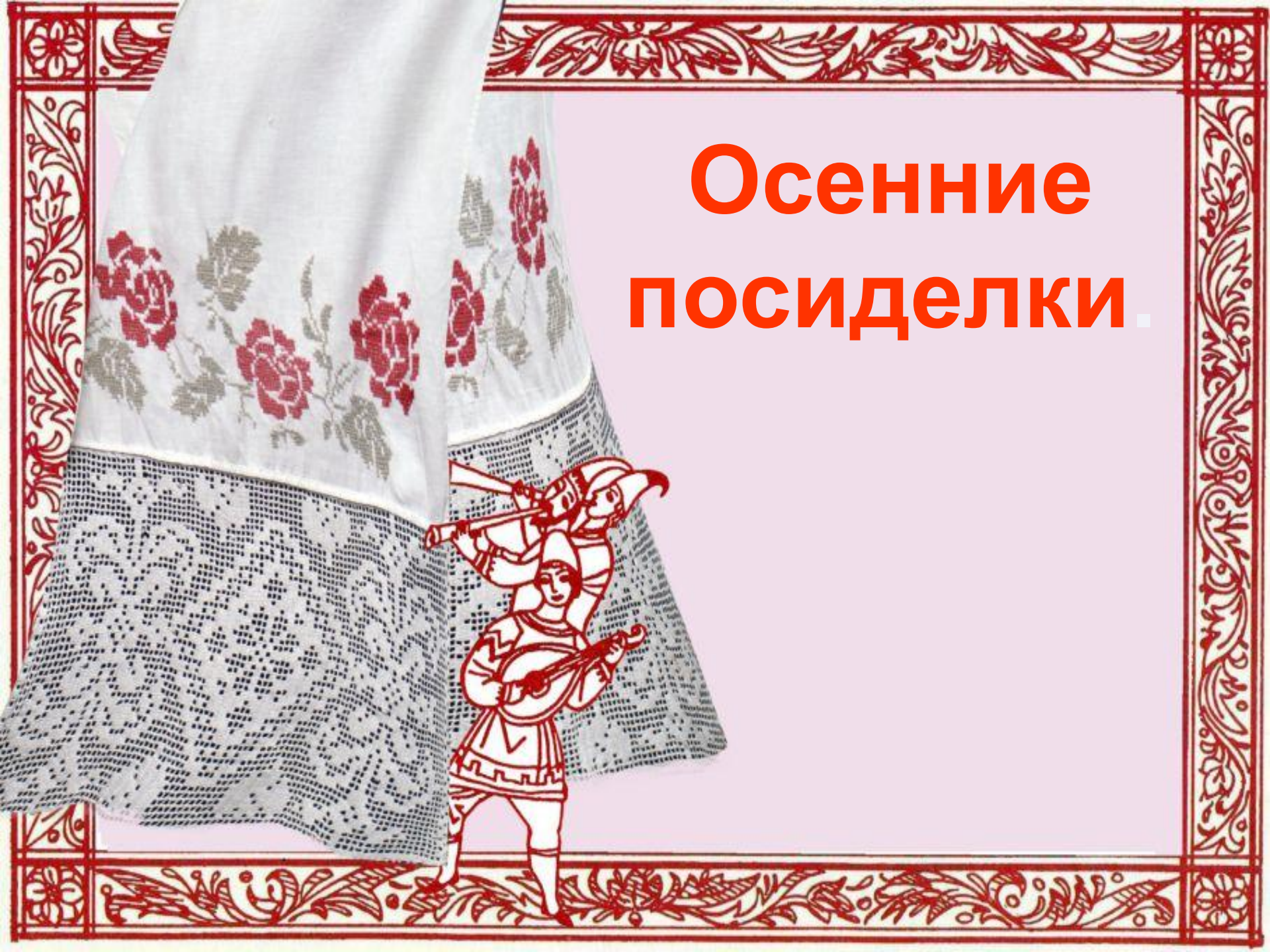


Осенние посиделки.



Фольклор

(англ. Folklore)

буквально – народная
мудрость.

Пословицы и поговорки о труде:

- Терпение и труд все перетрут.
- Без труда не вытащишь и рыбку из пруда.
- Что посеешь то и пожнешь.
- Делу время, а потехе час.
- Скучен день до вечера, коли делать нечего.
- Труд человека кормит, а лень портит.
Беседа дорогу коротает, а песня- работу.

Песни воспевают труд людей

- Эй, вы молодые жницы удалые
приходите поутру раненько...
- В низенькой светелке огонек горит,
молодая пряжа под окном сидит...
- Эх, дубинушка ухнем...
- «Раз, два- взяли! Еще дружно!»

- Гармонь
- Балалайка
- Свирель
- Рожок
- Трещетки
- Ложки
- Гусли
- Свистулька

Русские народные инструменты

Словарная работа

Пристен, утиральник, занавес, обыденник,
утренник, рукотёр, набожник, крючковое,
зеркальное, стеновое, рушник.





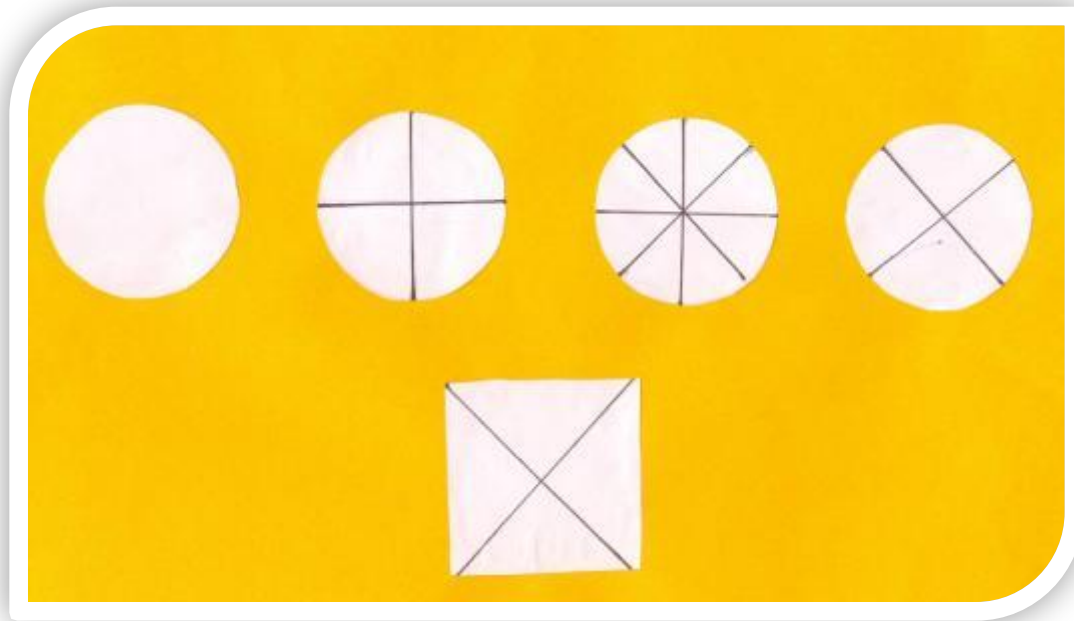


Пимоненко Н.К. «Сваты»

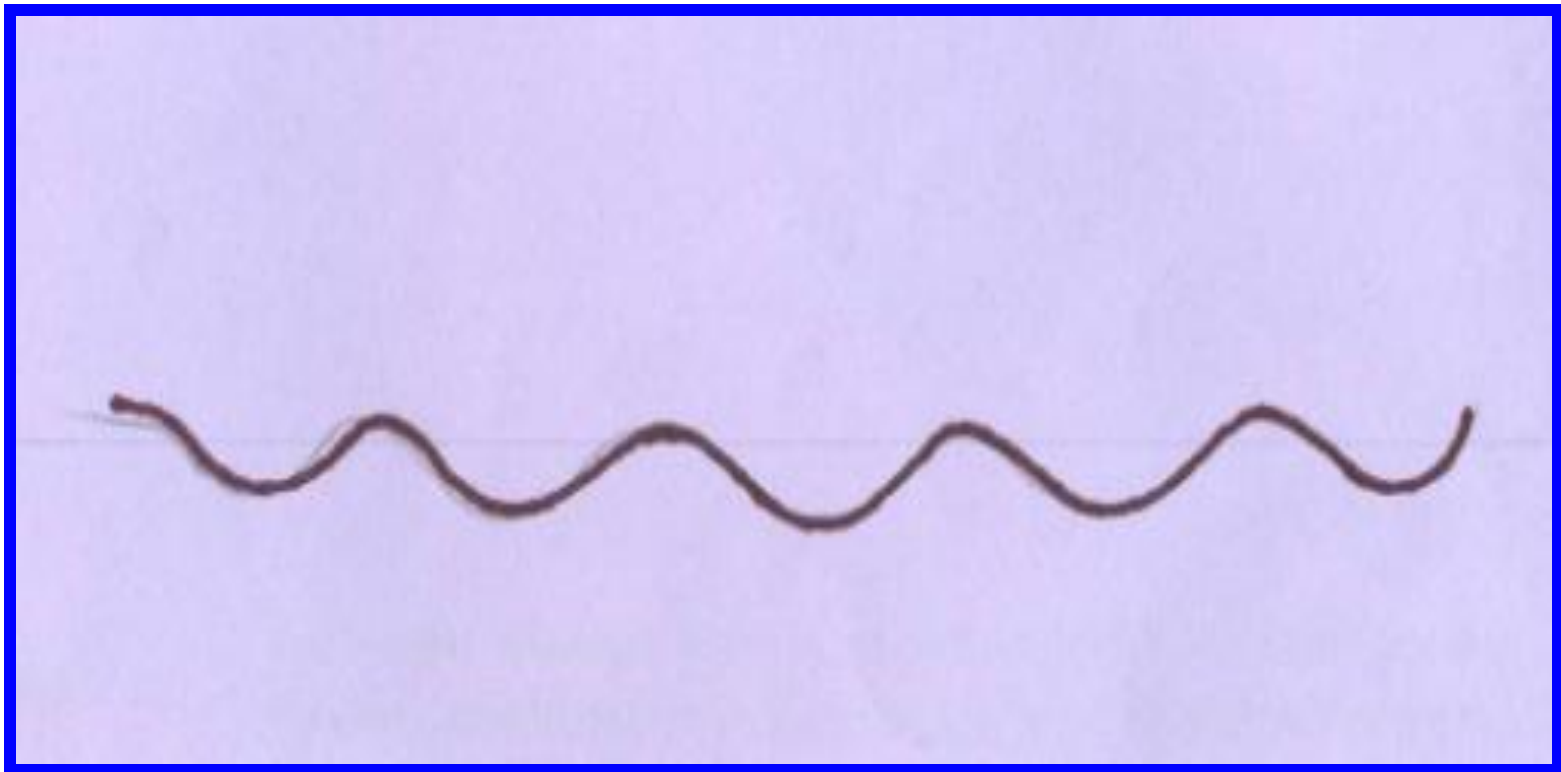
Символика

Символика – выражение отношения к миру с помощью условных знаков, символов.

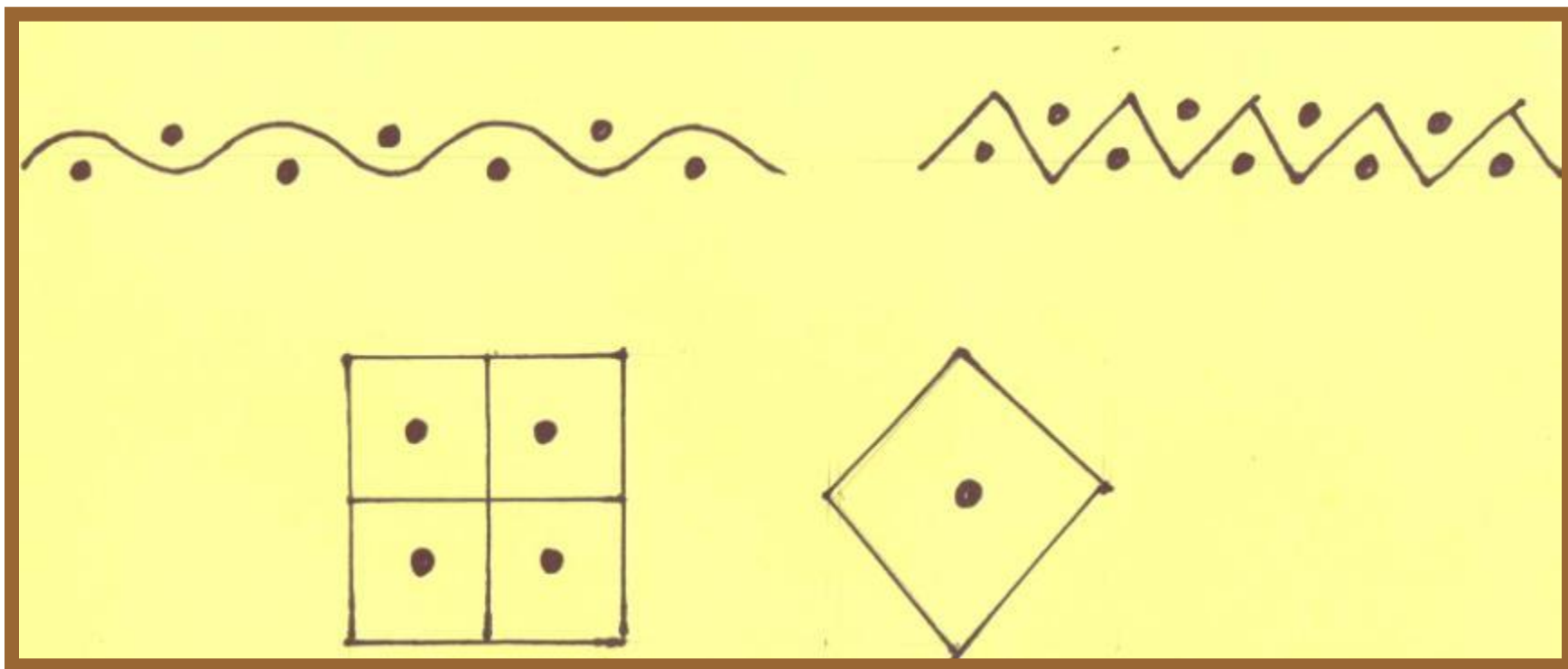
Знаки солнца.



Знаки воды



Знаки семян



Знаки ростков



Виды орнамента

Геометрический орнамент



Растительный орнамент



Зооморфный орнамент



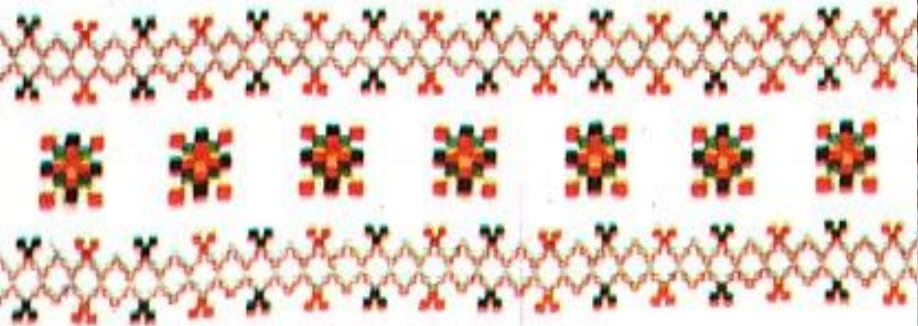
Антропоморфный орнамент



Древо жизни

Символ никогда не прекращающейся жизни на Земле.





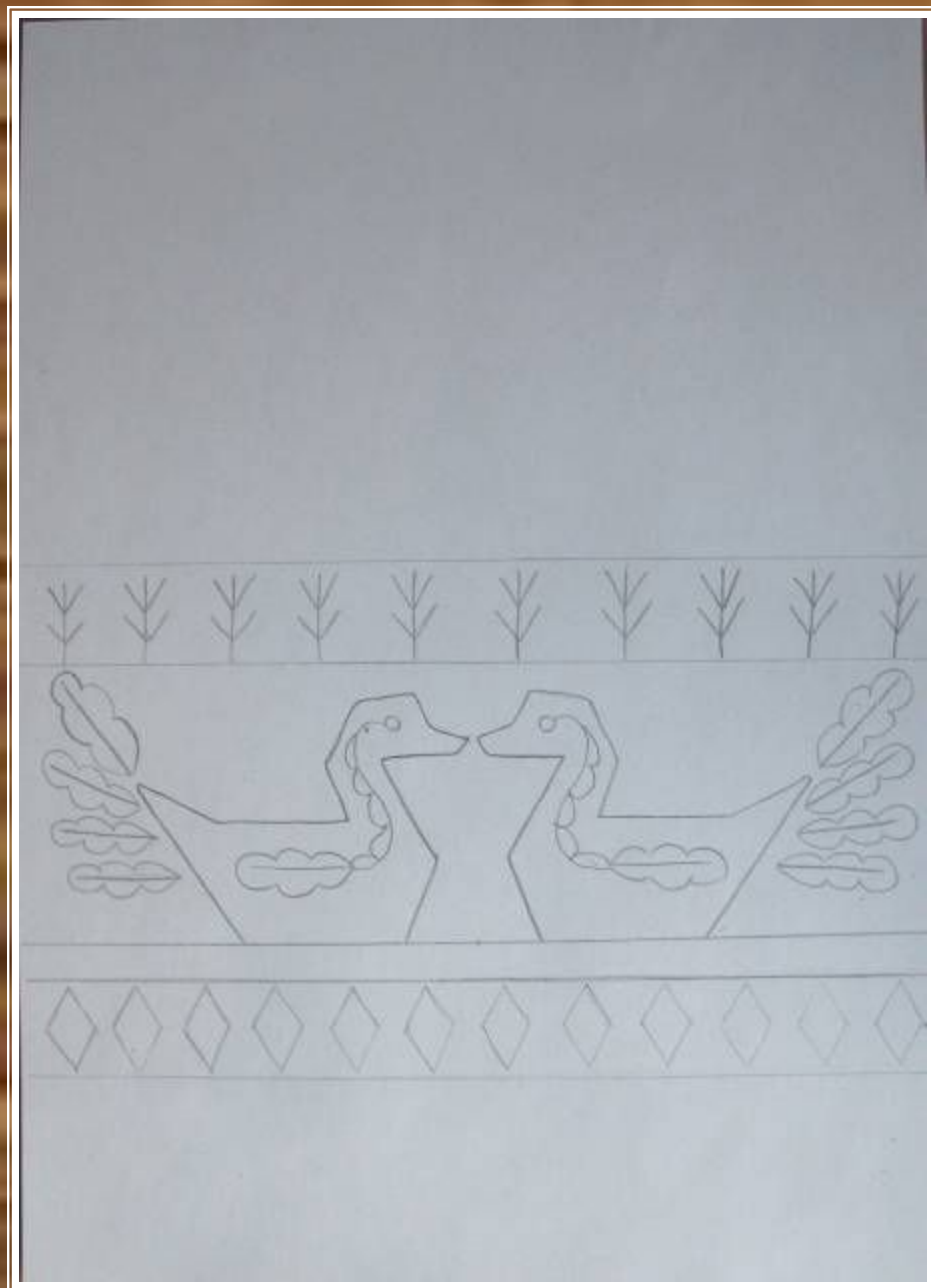
Практическая работа

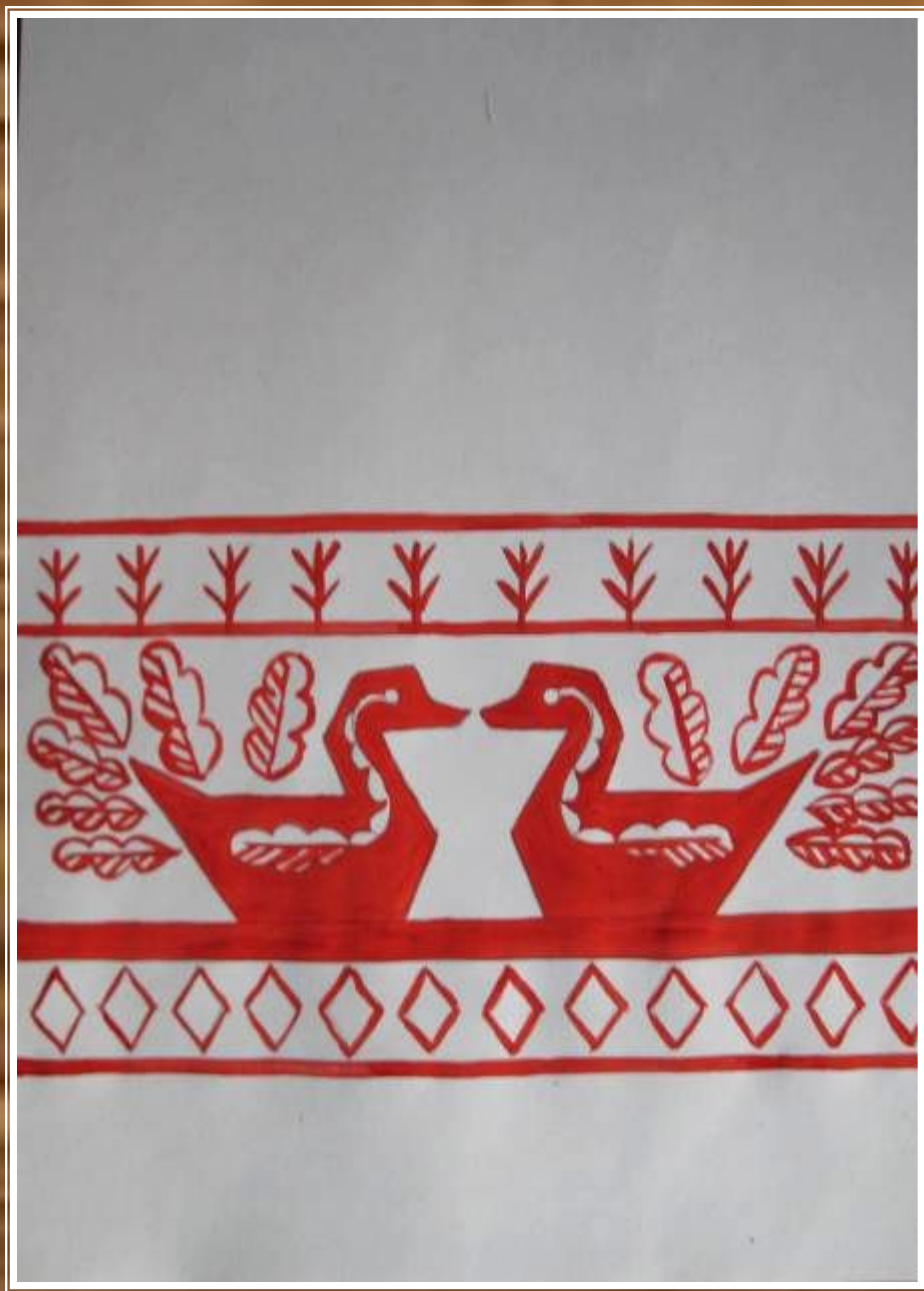
*Выполнение эскиза
вышитого
полотенца по
мотивам народной
вышивки*



Этапы работы

1. Выполнение наброска.
Постарайтесь размерами выделить главный мотив (дерево жизни, женская фигура, птицы), дополните его орнаментальными рядами, состоящими из ритмично повторяющихся знаков-символов: знаков плодородия, растительных элементов.





2. Постарайтесь цветом выделить главный мотив.

В тёмном лесе – р.н.п.

- В темном лесе,
В темном лесе,
В темном лесе,
В темном лесе,
За лесью,
За лесью,
Распашу ль я,
Распашу ль я,
Распашу ль я,
Распашу ль я,
Пашеньку,
Пашеньку.

- **Фольклор**
- **Частушка**