

ЛЕКЦІЯ 4

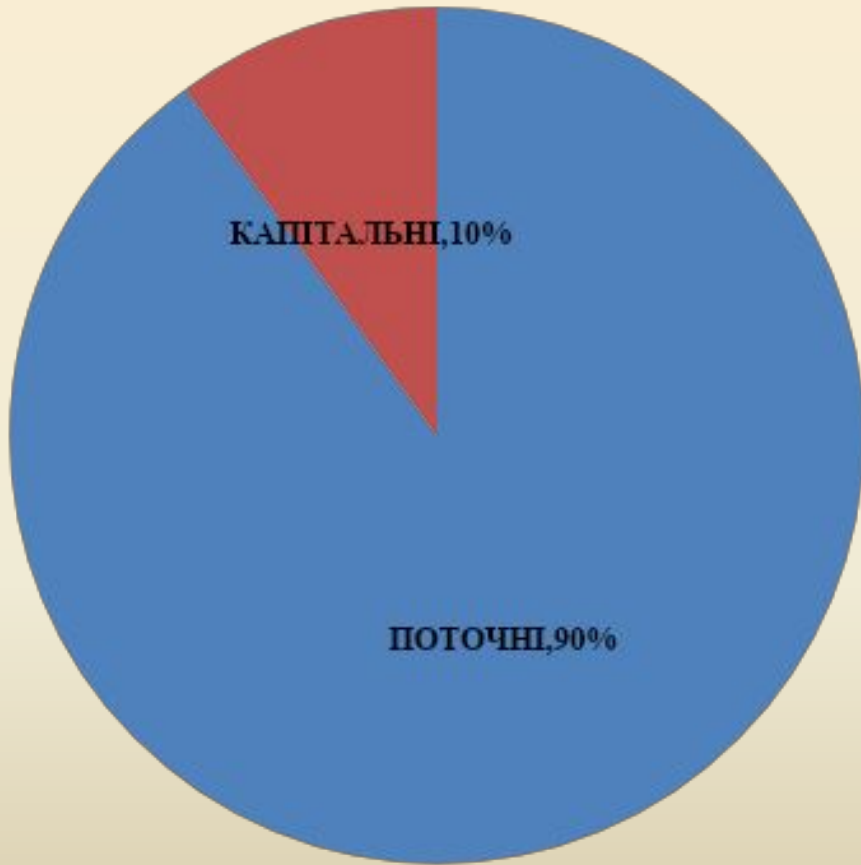
ФІНАНСОВІ РЕЗУЛЬТАТИ ЗАЛІЗНИЦЬ

1. Витрати від перевезень

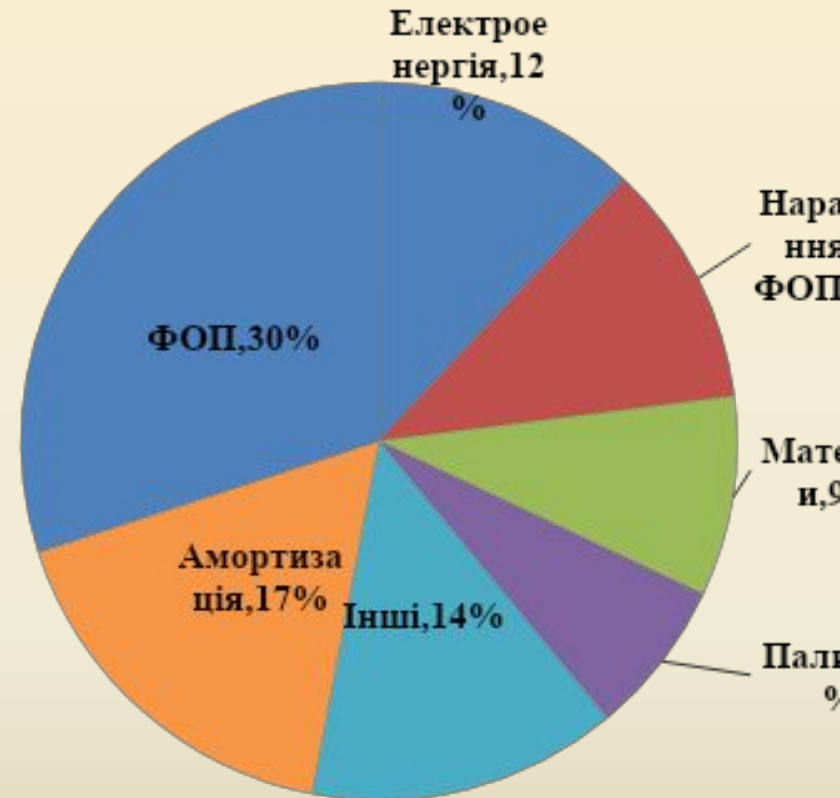
2. Доходи від перевезень

3. Фінансові результати

ВИТРАТИ ЗАЛІЗНИЦЬ



СКЛАД ПОТОЧНИХ ВИТРАТ



Довідка про використання витрат експлуатації по Н залізниці за 2014 рік

| Найменування витрат | Один. виміру | Залізниця | | | | | |
|----------------------------|------------------|----------------|----------------|----------------|----------------------------|------------------|------------------|
| | | Звіт 2013р. | План 2014р. | Звіт 2014р. | Пит. Вага в елем. Витрат % | "+" "-" до плану | "+" "-" до звіту |
| ФОП | тис.грн. | 1842359 | 2099683 | 2124866 | 29,4 | 25183 | 282507 |
| Нарахування на ФОП | тис.грн. | 710845 | 789691 | 815133 | 11,3 | 25442 | 104288 |
| Матеріали | тис.грн. | 627877 | 691120 | 683093 | 9,4 | -8027 | 55216 |
| Топливо | тис.грн. | 351123 | 377911 | 553799 | 7,7 | 175888 | 202676 |
| на тягу | тис. грн. | 286995 | 310212 | 442835 | | 132623 | 155840 |
| Електроенергія | тис.грн. | 665097 | 752526 | 866460 | 12,0 | 113934 | 201363 |
| на тягу | тис. грн. | 561917 | 613486 | 737853 | | 124367 | 175936 |
| Інші витрати | тис.грн. | 949044 | 906552 | 985116 | 13,6 | 78564 | 36072 |
| Ремонт | тис.грн. | 182011 | 302276 | 284537 | | -17739 | 102526 |
| в т.ч. вик. підрядн. спос. | тис. грн. | 109622 | 350180 | 210987 | | -139193 | 101365 |
| Інші без ремонту | тис.грн. | 767033 | 604276 | 700579 | | 96303 | -66454 |
| Амортизація | тис.грн. | 1126177 | 1226548 | 1209728 | 16,7 | -16820 | 83551 |
| ВСЬОГО | тис. грн. | 6272522 | 6844031 | 7238195 | 100 | 394164 | 965673 |
| ПРИВЕДЕНІ ТКМ | млн. | 62591,1 | 64715,0 | 67610,0 | | 2895 | 5019 |
| СОБІВ. 10 прив. ТКМ | коп. | 100,21 | 105,76 | 107,06 | | 1,3 | 6,8 |

Склад (статті) доходів залізниць

$$D = D^{\text{ван}} + D^{\text{пас}},$$

$$D^{\text{ван}} = D_{\text{м}}^{\text{ван}} + D_{\text{поч}}^{\text{ван}} + D_{\text{кін}}^{\text{ван}} + D_{\text{п}}^{\text{ван}} + D_{\text{дод}}^{\text{ван}} + D_{\text{госп}}^{\text{ван}},$$

$$D^{\text{пас}} = D_{\text{м}}^{\text{пас}} + D_{\text{прим}}^{\text{пас}} + D_{\text{поч}}^{\text{пас}} + D_{\text{п}}^{\text{пас}} + D_{\text{баг}}^{\text{пас}} + D_{\text{пош}}^{\text{пас}},$$

Фінансово-економічні показники по перевезеннях за 2014 рік

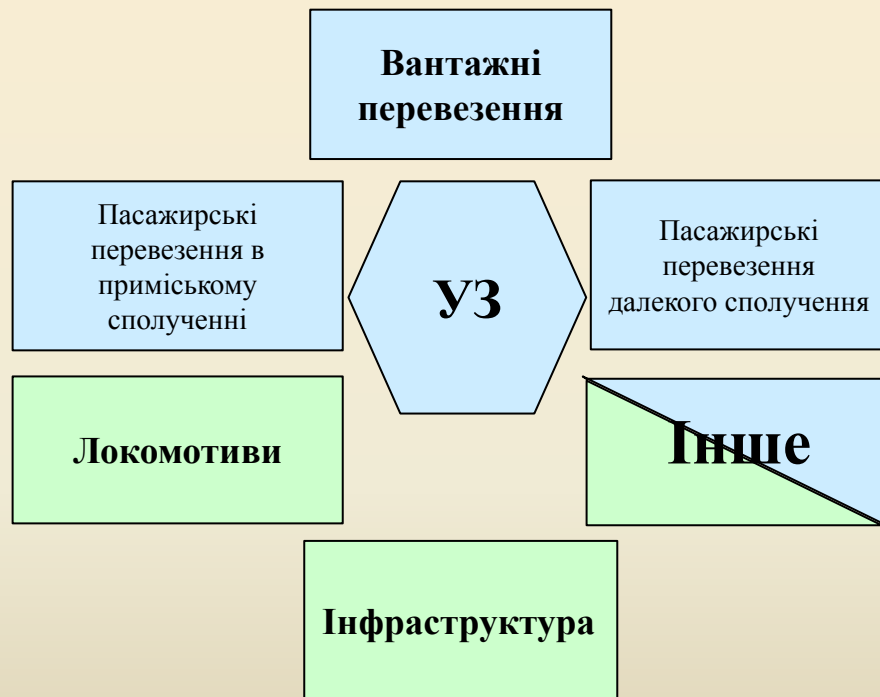
| Показники | 2013 звіт | 2014 план | 2014 звіт | Звіт 2014р. до плану 2014р. | | Звіт 2014р. до звіту 2013р. | |
|--|-------------------|------------------|------------------|-----------------------------|--------------|-----------------------------|--------------|
| | | | | +, - | % | +, - | % |
| Доходи від перевезень, | 44 201151 | 47 293012 | 43 060257 | -4 232755 | 91,0 | -1 140894 | 97,4 |
| <i>з них:вантажні</i> | <i>37 547857</i> | <i>41 001613</i> | <i>38 178779</i> | <i>-2 822834</i> | <i>93,1</i> | <i>630922</i> | <i>101,7</i> |
| <i>пасажирські</i> | <i>6 653294</i> | <i>6 291399</i> | <i>4 881478</i> | <i>-1 409921</i> | <i>77,6</i> | <i>-1 771816</i> | <i>73,4</i> |
| <i>дальньому сполученні</i> | <i>6 171736</i> | <i>5 828664</i> | <i>4 419029</i> | <i>-1 409635</i> | <i>75,8</i> | <i>-1 752707</i> | <i>71,6</i> |
| <i>приміському сполученні</i> | <i>481558</i> | <i>462735</i> | <i>462449</i> | <i>-286</i> | <i>99,9</i> | <i>-19 109</i> | <i>96,0</i> |
| Витрати від перевезень | 41 934174 | 42 537528 | 40 508934 | -2 028594 | 95,2 | -1 425240 | 96,6 |
| <i>з них:вантажні</i> | <i>28 434388</i> | <i>29 019178</i> | <i>27 693760</i> | <i>-1 325418</i> | <i>95,4</i> | <i>-740 628</i> | <i>97,4</i> |
| <i>пасажирські</i> | <i>13 499786</i> | <i>13 518350</i> | <i>12 815174</i> | <i>-703 176</i> | <i>94,8</i> | <i>-684 612</i> | <i>94,9</i> |
| <i>дальньому сполученні</i> | <i>9 373258</i> | <i>9 251286</i> | <i>8 607420</i> | <i>-643 866</i> | <i>93,0</i> | <i>-765 838</i> | <i>91,8</i> |
| <i>приміському сполученні</i> | <i>4 126528</i> | <i>4 267064</i> | <i>4 207754</i> | <i>-59 310</i> | <i>98,6</i> | <i>81 226</i> | <i>102,0</i> |
| Фінансовий результат від перевезень | 2 266977 | 4 755484 | 2 551323 | -2 204161 | 53,7 | 284 346 | 112,5 |
| <i>з них: від вантажних</i> | <i>9 113469</i> | <i>11 982435</i> | <i>10 485019</i> | <i>-1 497416</i> | <i>87,5</i> | <i>1 371550</i> | <i>115,0</i> |
| <i>від пасажирських</i> | <i>-6 846492</i> | <i>-7 226951</i> | <i>-7 933696</i> | <i>-706 745</i> | <i>109,8</i> | <i>-1 087204</i> | <i>115,9</i> |
| <i>у дальньому сполученні</i> | <i>-3 201522</i> | <i>-3 422622</i> | <i>-4 188391</i> | <i>-765 769</i> | <i>122,4</i> | <i>-986 869</i> | <i>130,8</i> |
| <i>у приміському сполученні</i> | <i>-3 644 970</i> | <i>-3 804329</i> | <i>-3 745305</i> | <i>59 024</i> | <i>98,4</i> | <i>-100 335</i> | <i>102,8</i> |

Доходна ставка та собівартість перевезень за 2013 - 2014 рр.

| Показник | звіт 2013 р. | 2014 р. | | Відхилення | | звіт 2013 р. | 2014 р. | | Відхилення | |
|--|--|---------|------------|-----------------|-------------|--|---------|------------|-----------------|-------------|
| | | план | опер. звіт | до мин. року | до плану | | план | опер. звіт | до мин. року | до плану |
| | ДОХОДНА СТАВКА з урахуванням перевезення порожніх приватних та орендованих вагонів (коп.) | | | | | СОБІВАРТІСТЬ з урахуванням перевезення порожніх приватних та орендованих вагонів (коп.) | | | | |
| 10 т-км приведених | 143,2 | 160,0 | 153,6 | 7,3% | -4,0% | 135,9 | 143,9 | 144,5 | 6,3% | 0,4% |
| 10 т-км вантажних перевезень | 144,6 | 163,0 | 156,8 | 8,4% | -3,8% | 109,5 | 115,4 | 113,7 | 3,8% | -1,5% |
| 10 т-км транзитних перевезень | 161,9 | 191,5 | 248,3 | 53,4% | 29,7% | 55,2 | 62,3 | 66,2 | 19,9% | 6,3% |
| 10 т-км експортних перевезень | 126,7 | 139,0 | 129,7 | 2,4% | -6,7% | 127,4 | 132,8 | 131,5 | 3,2% | -1,0% |
| 10 т-км імпортних перевезень | 149,3 | 153,7 | 136,8 | -8,4% | -11,0% | 106,2 | 112,2 | 103,8 | -2,3% | -7,5% |
| 10 т-км внутрішньодержавних | 153,9 | 178,9 | 158,1 | 2,7% | -11,6% | 115,1 | 118,6 | 115,0 | -0,1% | -3,0% |
| 10 пас-км | 136,1 | 142,5 | 132,6 | -2,6% | -6,9% | 276,2 | 306,1 | 348,0 | 26,0% | 13,7% |
| 10 пас-км у міжнародному сполученні | 454,0 | 487,4 | 718,5 | 58,3% | 47,4% | 269,0 | 317,8 | 450,2 | 67,4% | 41,7% |
| 10 пас-км у внутрішньодержавному сполученні | 113,6 | 137,6 | 141,2 | 24,3% | 2,6% | 295,9 | 338,6 | 418,9 | 41,6% | 23,7% |
| 10 пас-км в приміському сполученні | 29,1 | 28,1 | 28,1 | -3,4% | 0,0% | 249,7 | 258,8 | 255,4 | 2,3% | -1,3% |

КОМПАНІЄЮ АТ КАРНИ БУЛО ПРОВЕДЕНО СТРАТЕГІЧНУ ДІАГНОСТИКУ УКРЗАЛІЗНИЦІ ЗА ОСНОВНИМИ НАПРЯМКАМИ ДІЯЛЬНОСТІ

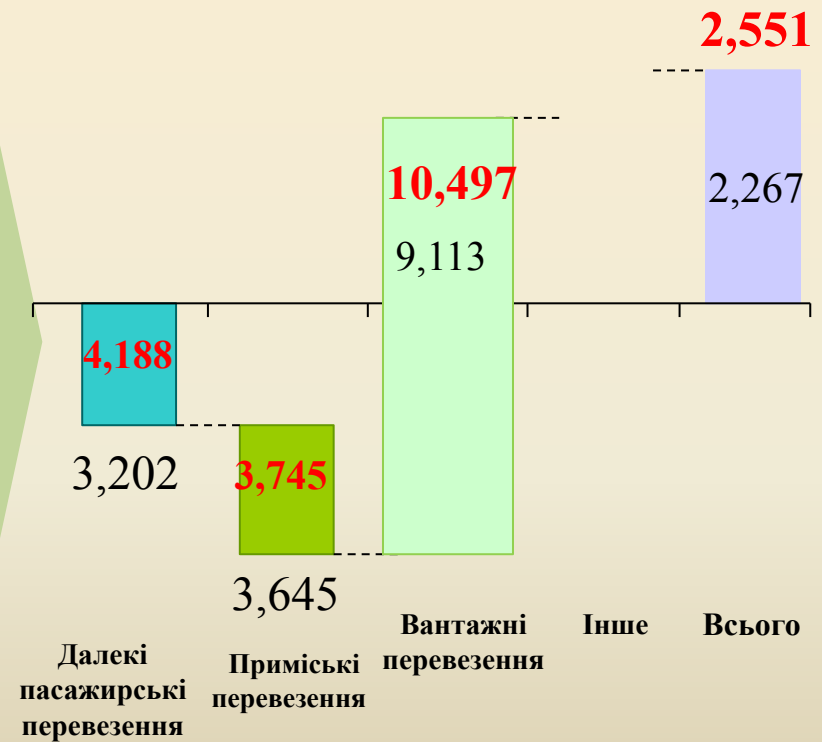
Основні напрямки діяльності



Блоки, які генерують дохід ■ Блоки, які не генерують дохід ■

Фінансовий результат

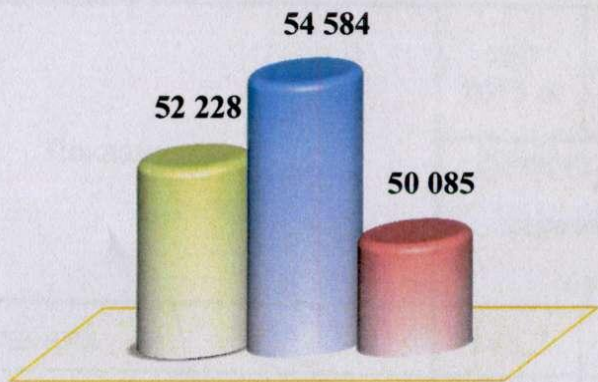
2014 р. та 2013 р., млрд грн



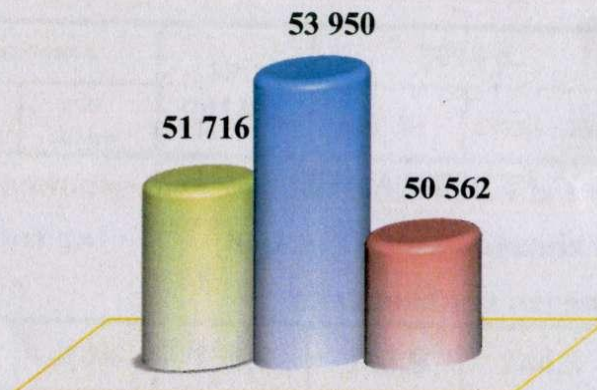
Фінансово-економічні показники діяльності залізниць України за 2013-2014 рр.

млн. грн.

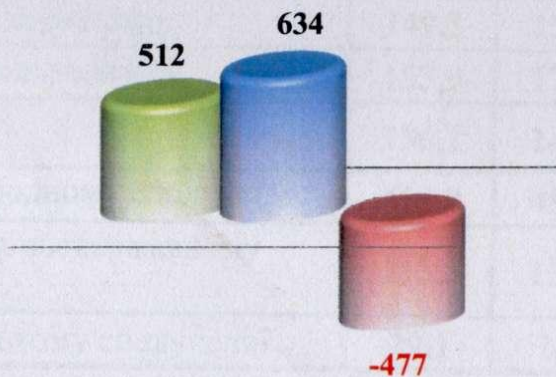
Доходи від звичайної діяльності



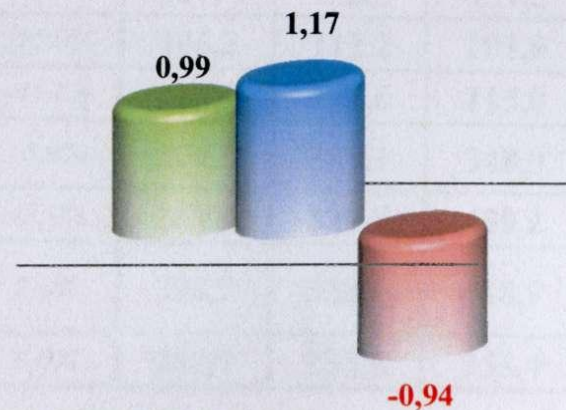
Витрати від звичайної діяльності



Чистий прибуток (збиток)



Рентабельність, %



звіт 2013 р.

план 2014 р.

опер. звіт 2014 р.