

Древнерусское Искусство Искусство Владимиро- Суздальской Руси



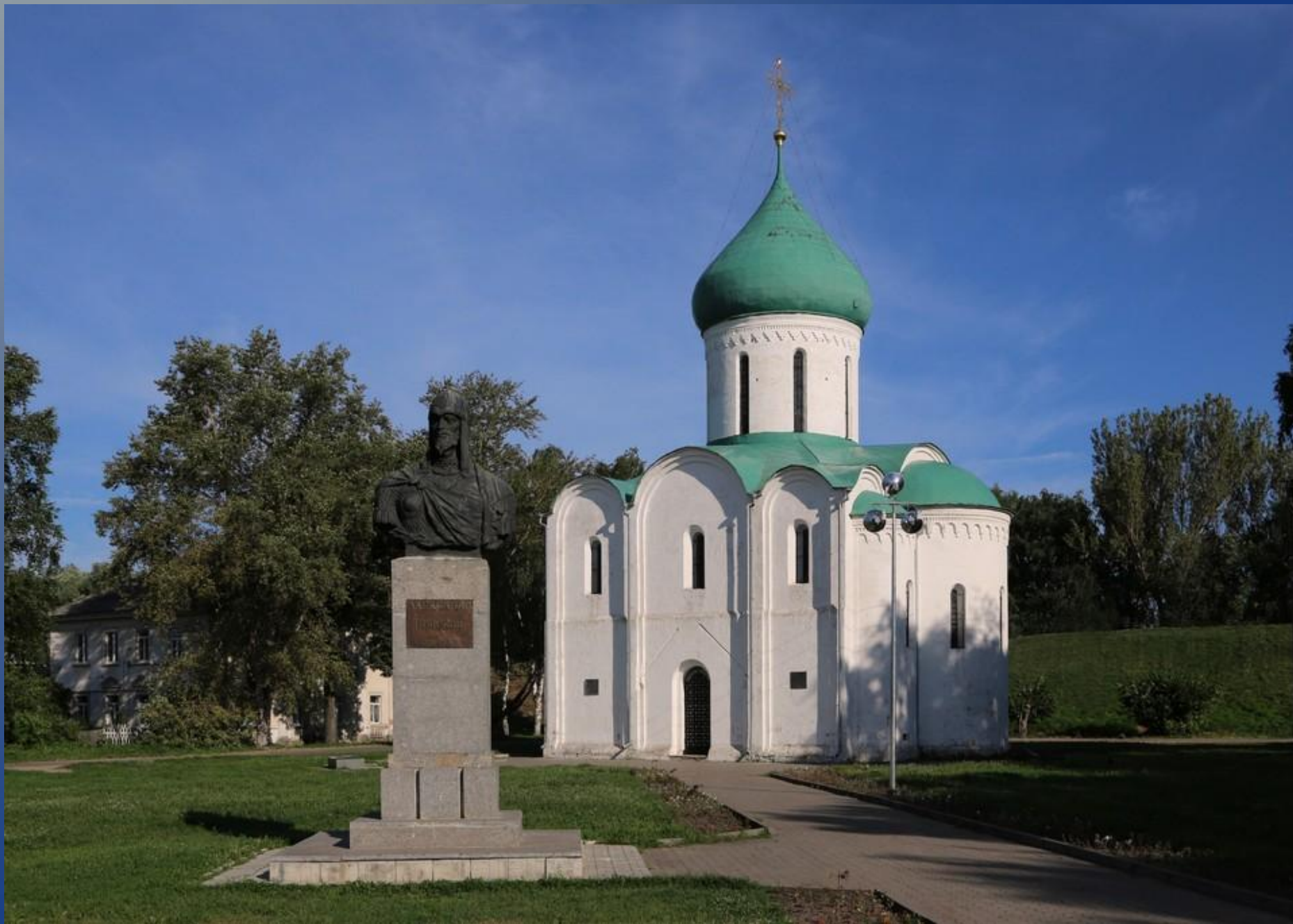
Город Переславль-Залесский был основан
князем Юрием Долгоруким на берегу
Плещеева озера



Валы древнего Переславля, возведённые Юрием Долгоруким

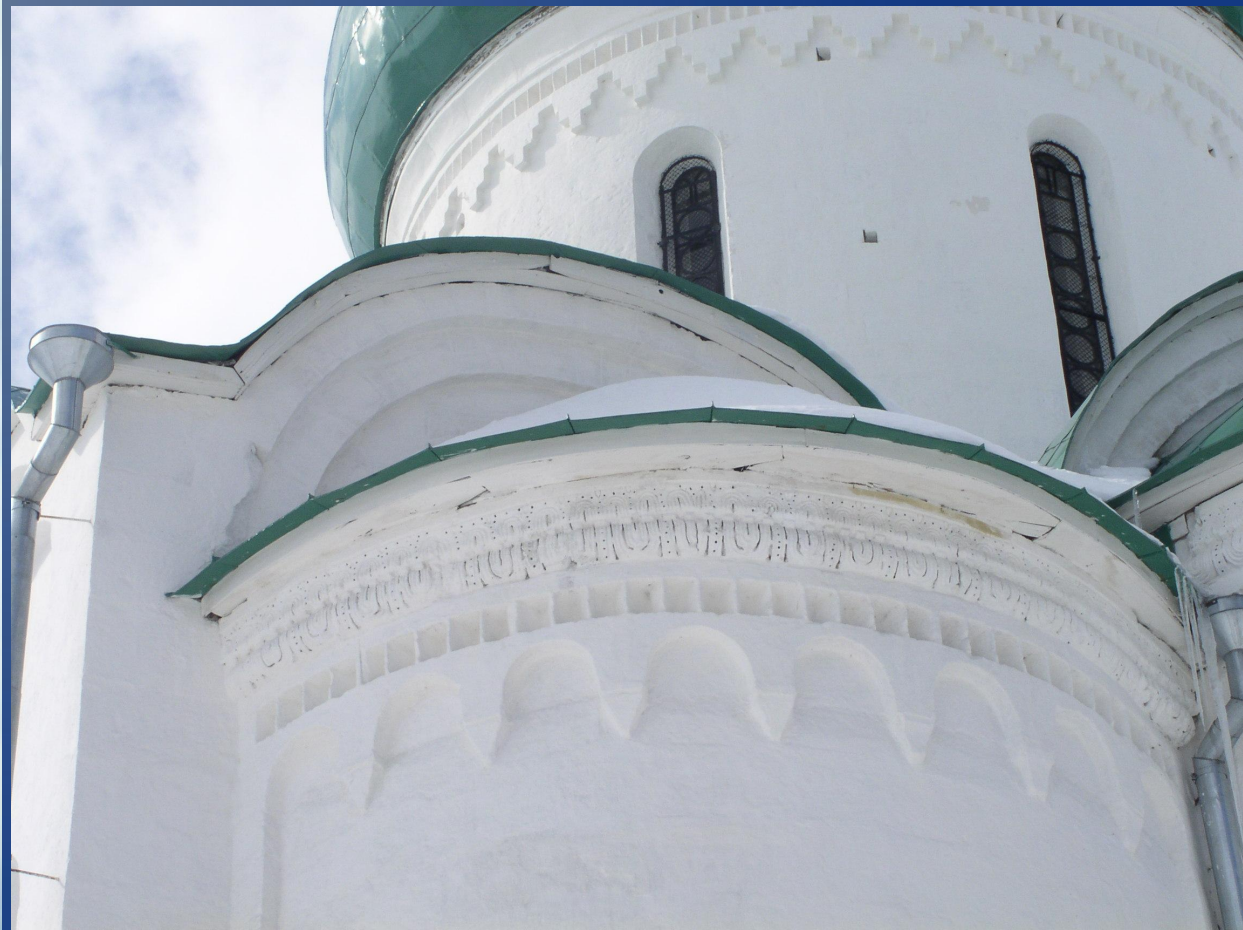


Спасо-Преображенский собор в Переславле-Залесском



Элементы декора Спасо-Преображенского собора: городки и арочки

za7verst.ru



Фрагменты интерьера Спасо-Преображенского собора



Золотые ворота во Владимире, построенные князем Андреем Боголюбским



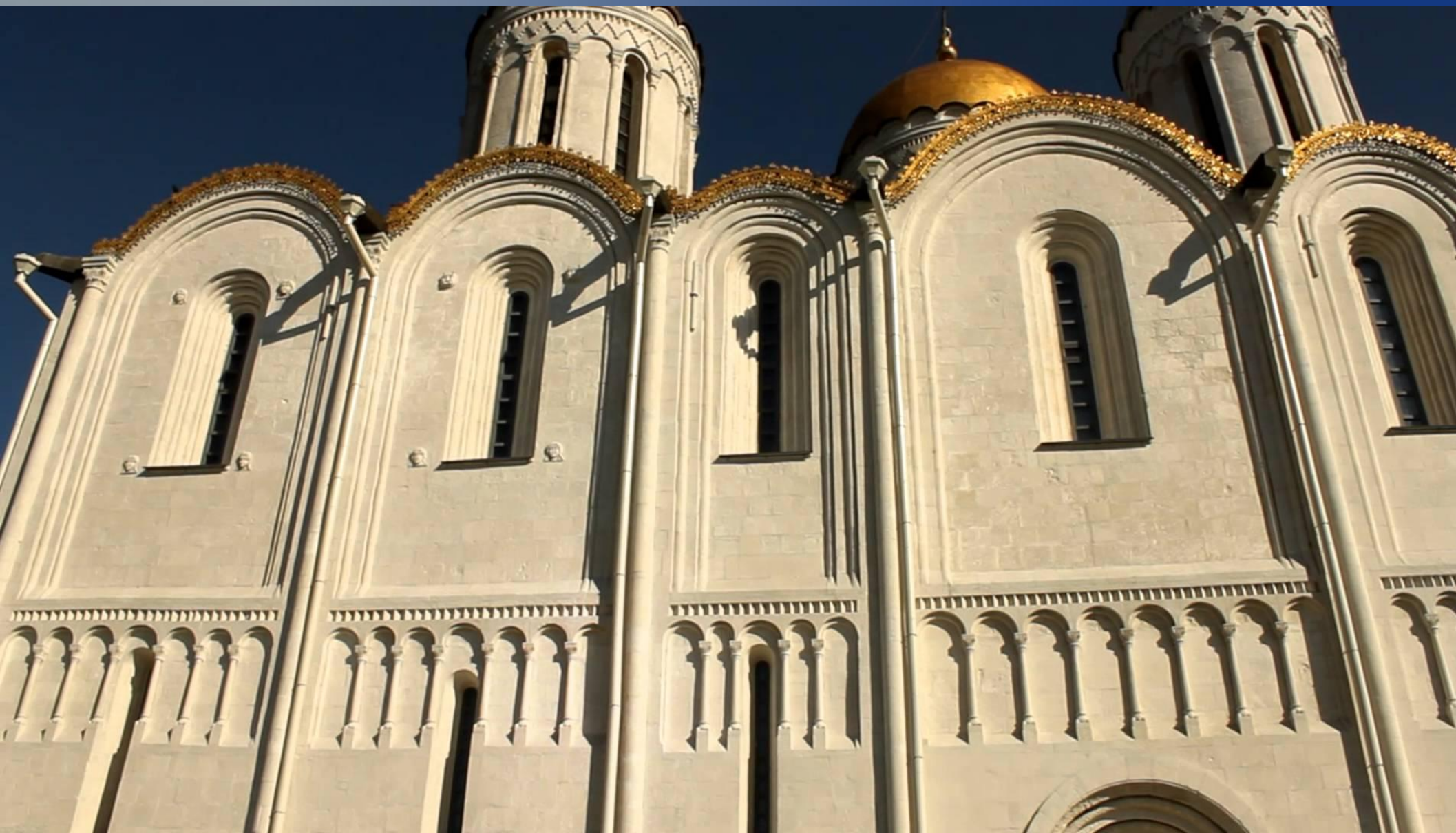
Успенский собор во Владимире



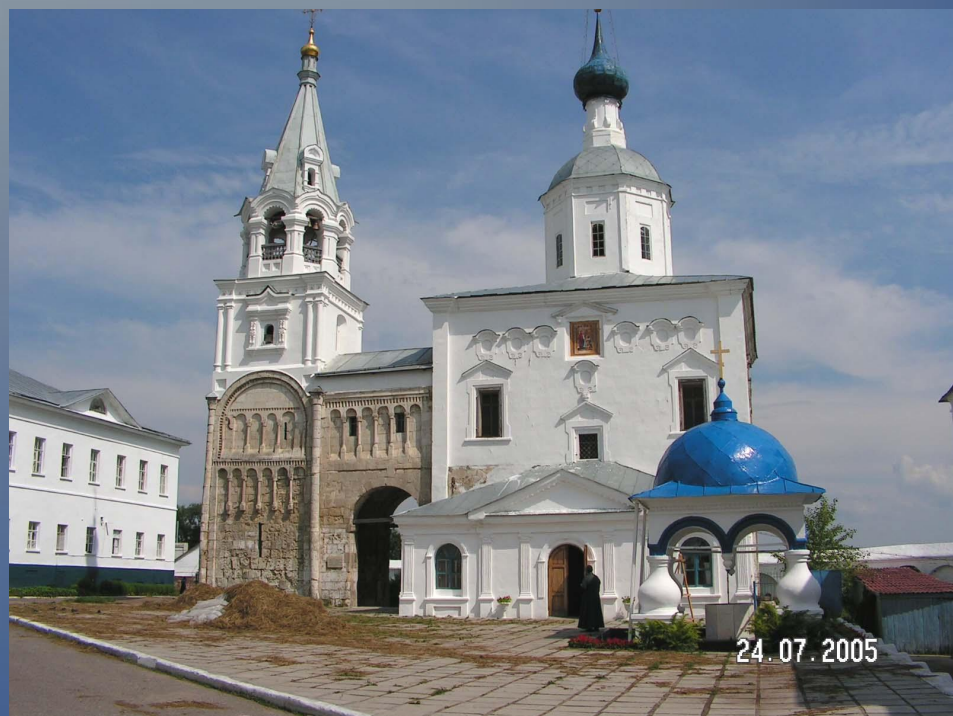
Успенский собор во Владимире



Аркуатурно-колончатый пояс на фасаде Успенского собора во Владимире



Боголюбово: церковь на месте княжеского дворца и лестничная башня, сохранившаяся со времен князя Андрея



Аркуратно-колончатый пояс



Церковь Покрова на Нерли



Церковь Покрова на Нерли: белокаменная резьба



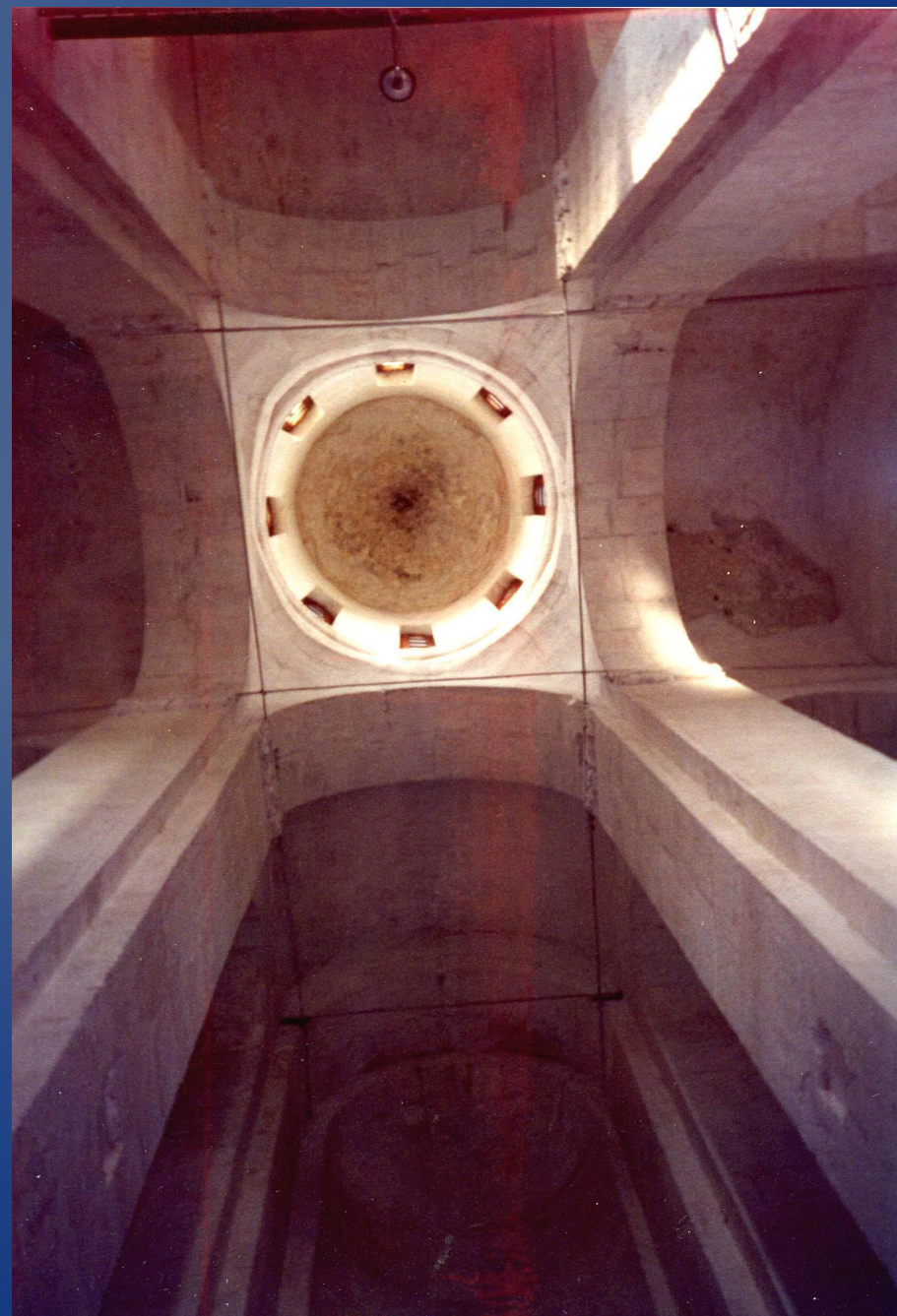
Церковь Покрова на Нерли: фрагмент декора. Царь Давид



Церковь Покрова на Нерли: аркатурно-колончатый пояс



Церковь Покрова на Нерли: интерьер



Дмитровский собор во Владимире



Дмитровский собор: фрагмент



Белокаменная резьба Дмитровского собора



Белокаменная резьба Дмитровского собора



Композиция «Страшный суд» из Дмитровского собора г.Владимира



Икона «Дмитрий Солунский» из Дмитровского собора г.Владимира

