

ПРЕСНОВОДНЫЕ ВОДОЕМЫ МУРМАНСКОЙ ОБЛАСТИ: МНОГО ЛИ МЫ ЗНАЕМ О РЕКАХ?

Дмитрий



р. Кукусйок, 2007

ПРЕСНОВОДНЫЕ ЭКОСИСТЕМЫ МУРМАНСКОЙ ОБЛАСТИ

Мурманская область – один из самых озёрно-речных участков России

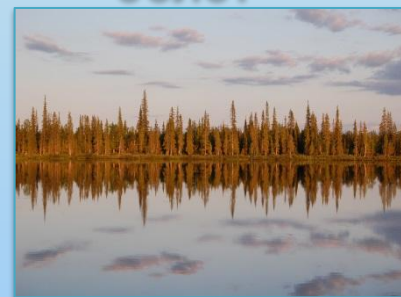


18 209 рек

111 609 озёр

70 полников

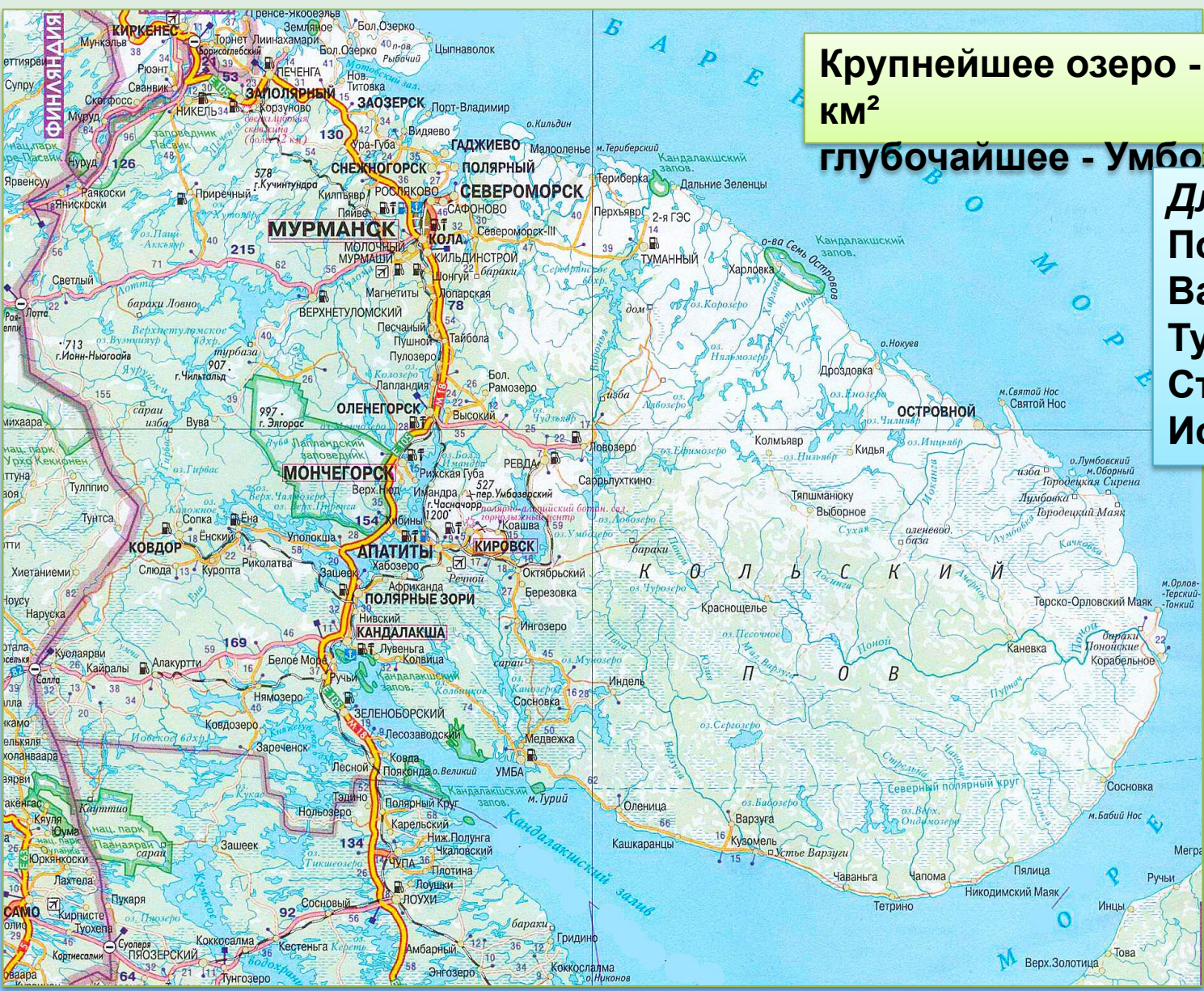
13 000 болот



ГИДРОСЕТЬ МУРМАНСКОЙ ОБЛАСТИ

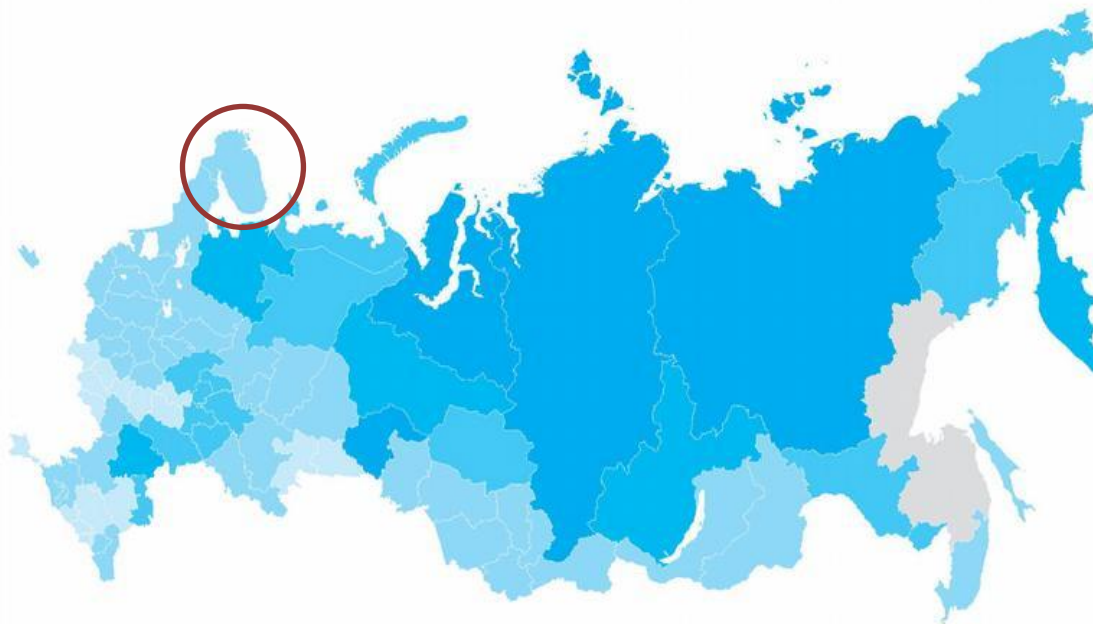
**Крупнейшее озеро - Имандра - 876 км²
глубочайшее - Умбозеро - 115 м**

**Длинна рек:
Поной: 425,7 км
Варзуга: 262 км
Тулума: 236,5 км
Стрельна: 213 км
Иоканга: 203 км**



ЗАПАСЫ ПРЕСНЫХ ВОД

Средний многолетний речной сток по регионам России (км³/год)



Больше 500 км³/год

- Красноярский край
- Саха (Якутия)
- Тюменская обл.
- Ямало-Ненецкий АО

250 -500 км³/год

- Архангельская обл.
- Ханты-Мансийский АО
- Иркутская обл.
- Камчатский край
- Волгоградская обл.

100 -250 км³/год

- Саратовская обл.
- Астраханская обл.
- Самарская обл.
- Ульяновская обл.
- Татарстан
- Еврейская АО
- Ненецкий АО
- Чукотский АО
- Томская обл.
- Амурская обл.
- Коми
- Магаданская обл.
- Чувашия
- Марий Эл
- Нижегородская обл.

10 -100 км³/год

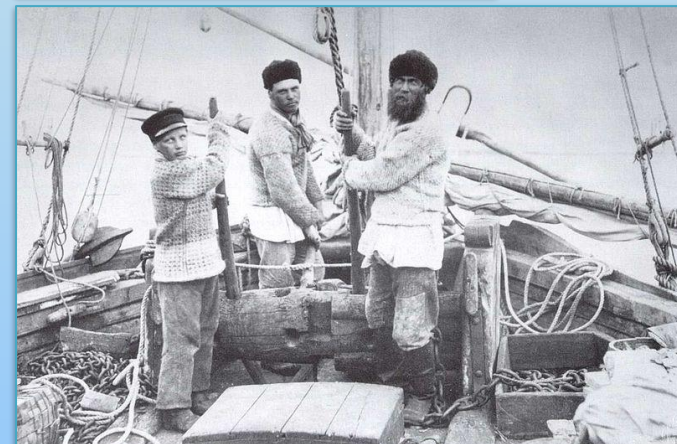
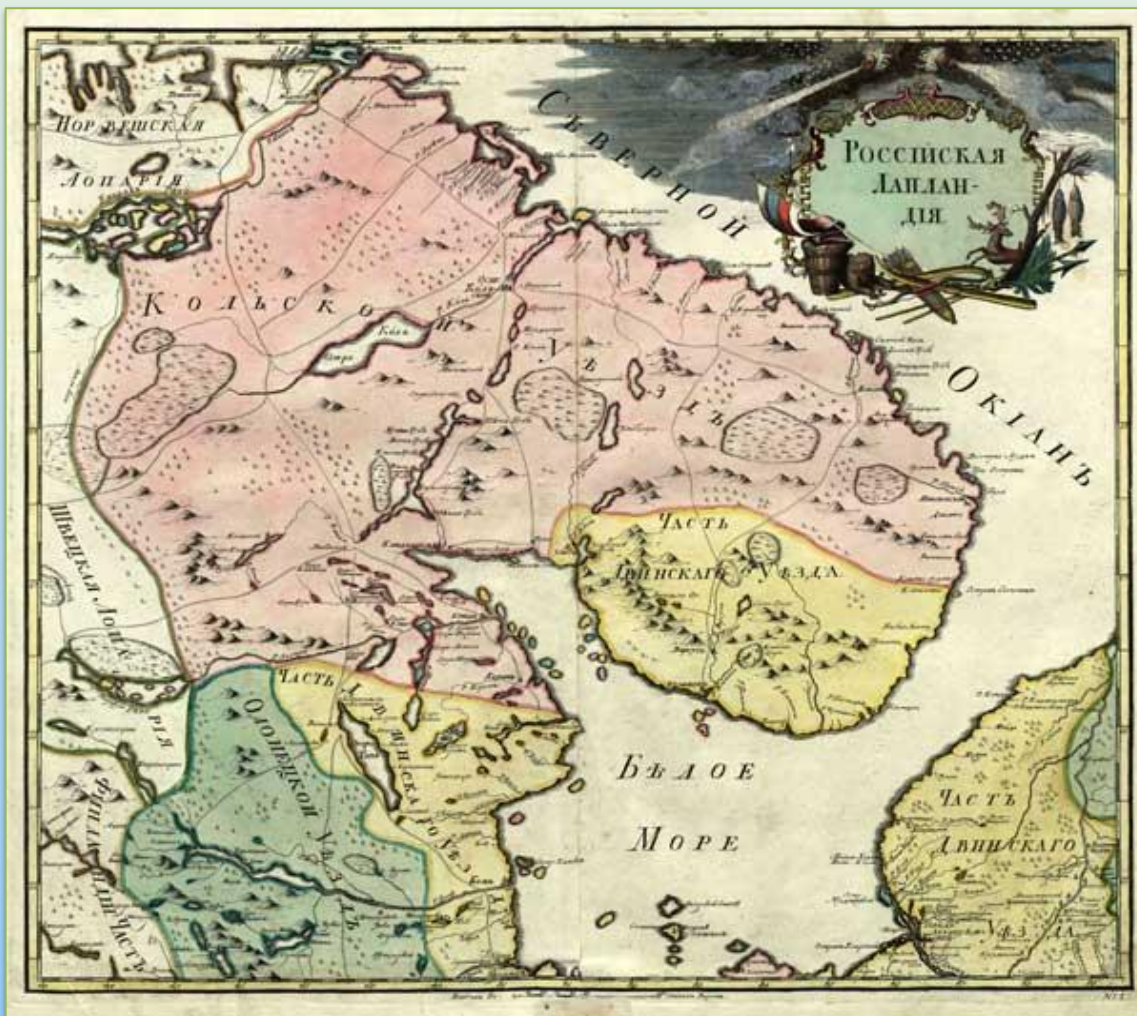
- Хакасия
- Бурятия
- Ленинградская обл.
- Забайкальский край
- Мурманская обл.
- Новосибирская обл.
- Удмуртия
- Ивановская обл.
- Сахалинская обл.
- Карелия
- Пермский край
- Алтайский край
- Костромская обл.
- Вологодская обл.
- Приморский край
- Тыва (Тува)
- Кемеровская обл.
- Омская обл.
- Кировская обл.
- Ярославская обл.
- Владимирская обл.
- Башкортостан
- Алтай
- Свердловская обл.
- Ростовская обл.
- Рязанская обл.
- Тверская обл.
- Краснодарский край
- Калининградская обл.
- Новгородская обл.
- Дагестан
- Московская обл.
- Адыгея
- Воронежская обл.
- Смоленская обл.
- Оренбургская обл.
- Псковская обл.
- Чечня
- Калужская обл.
- Тульская обл.

До 10 км³/год

- Северная Осетия
- Кабардино-Балкария
- Челябинская обл.
- Брянская обл.
- Липецкая обл.
- Карачаево-Черкесия
- Ставропольский край
- Пензенская обл.
- Мордовия
- Орловская обл.
- Тамбовская обл.
- Курская обл.
- Курганская обл.
- Белгородская обл.
- Ингушетия
- Калмыкия
- Крым и Севастополь

- нет данных

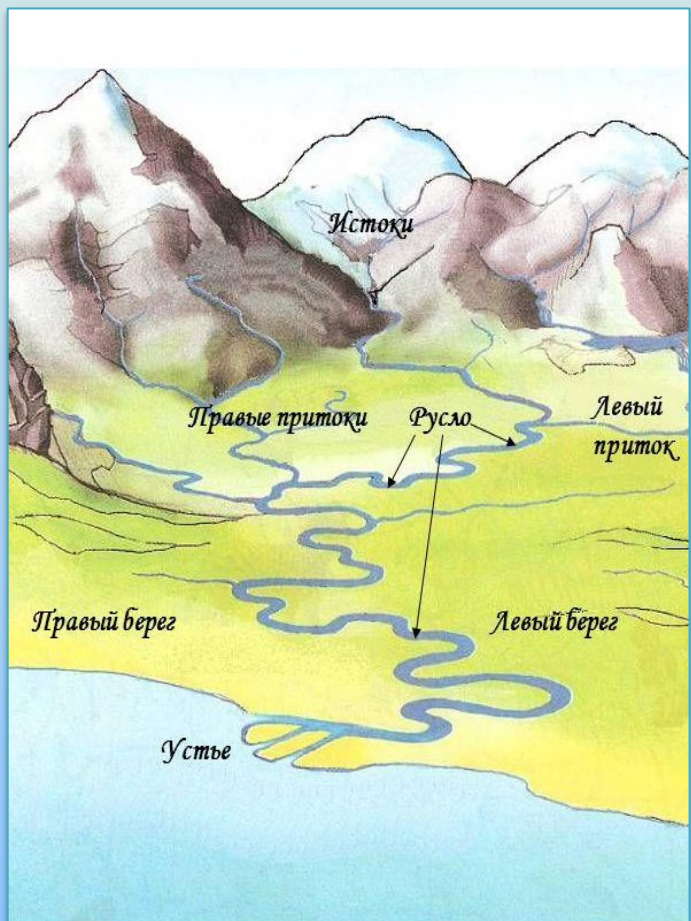
ПРЕСНОВОДНЫЕ ЭКОСИСТЕМЫ МУРМАНСКОЙ ОБЛАСТИ



XIII век: первые русские поселенцы в низовьях реки Варзуги, устье Печенги, Колы, Поноя и др.

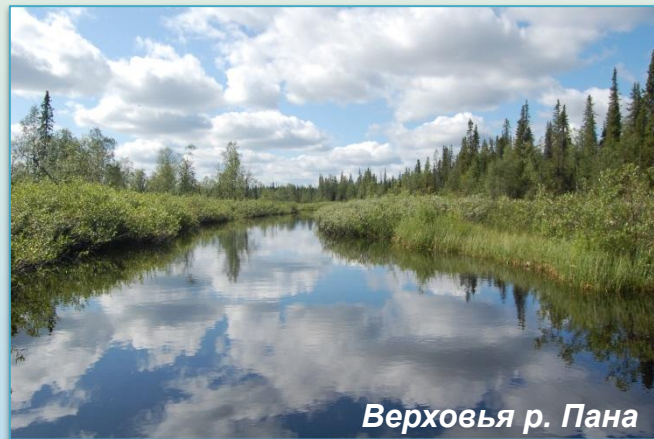
ЧТО ТАКОЕ РЕКА?

Река – естественный постоянный водный поток, текущий в выработанном им углублении земной коры – русле



река Пана, 2009

РЕЧНОЙ БАССЕЙН



Верховья р. Пана

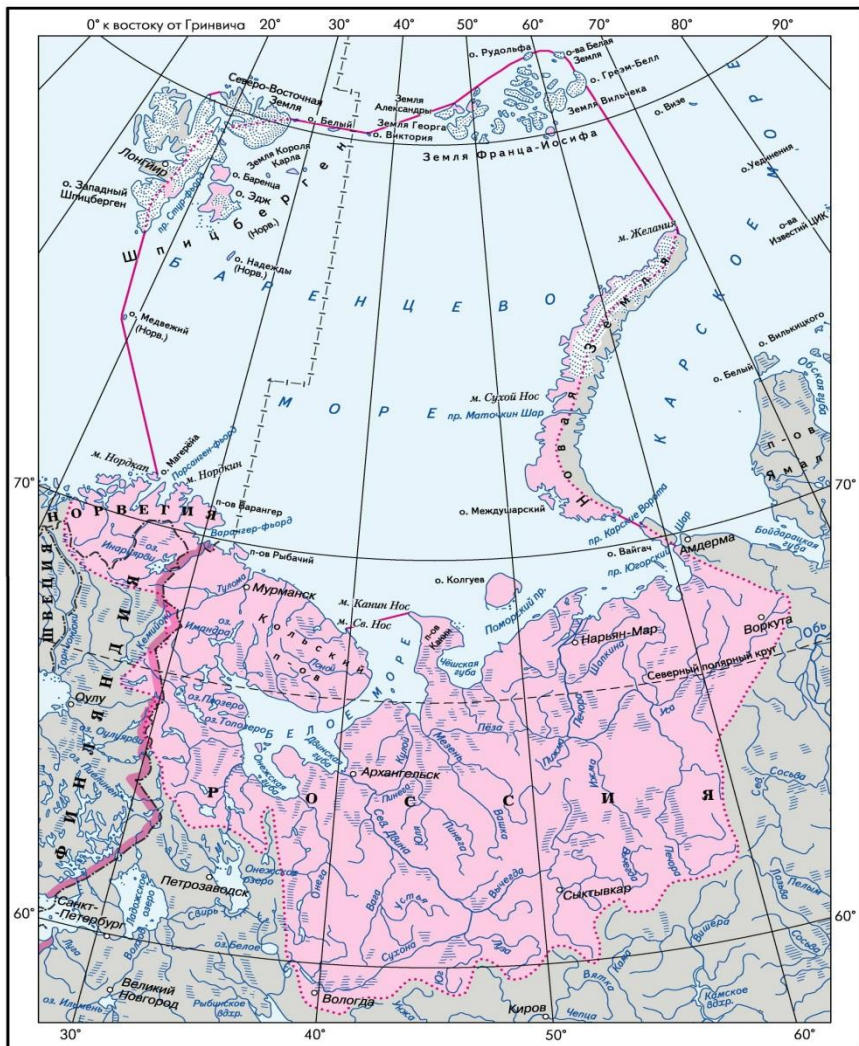


РЕЧНОЙ БАССЕЙН



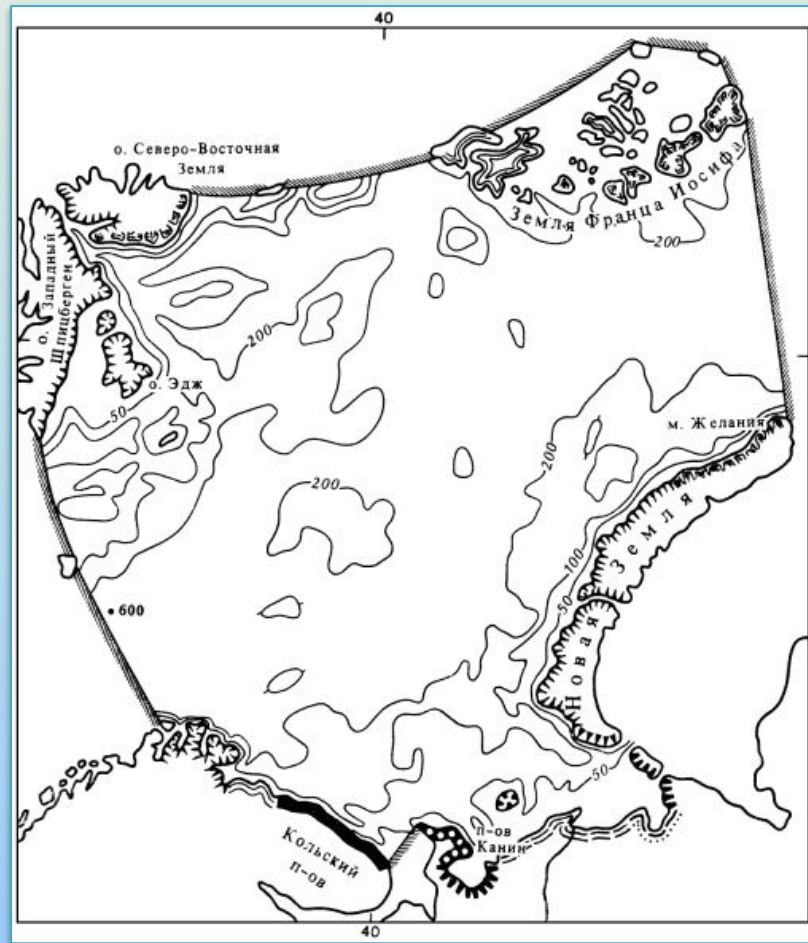
БАРЕНЦЕВО МОРЕ

БАССЕЙН БАРЕНЦЕВА МОРЯ



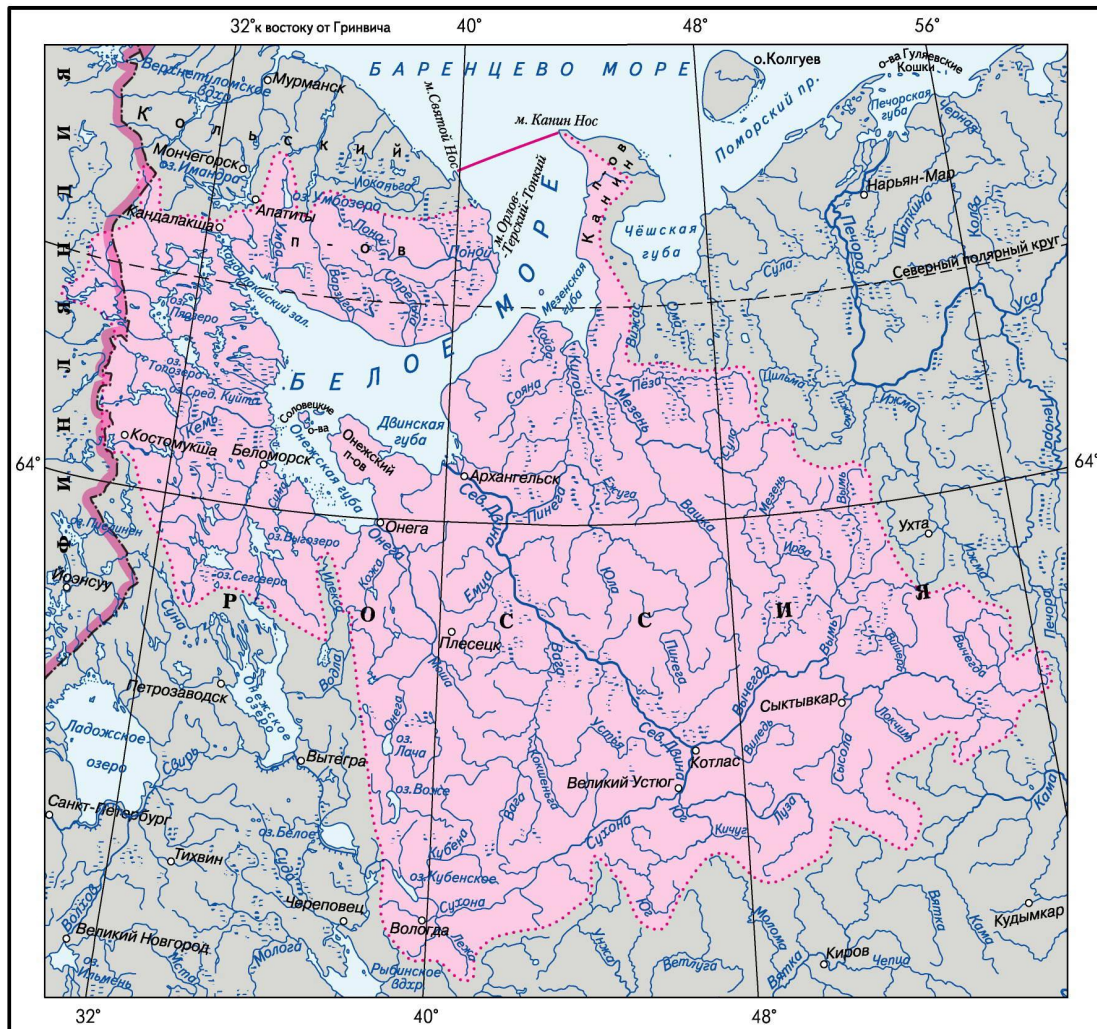
----- Граница бассейна
 ————— Граница моря

Масштаб 1:15 000 000



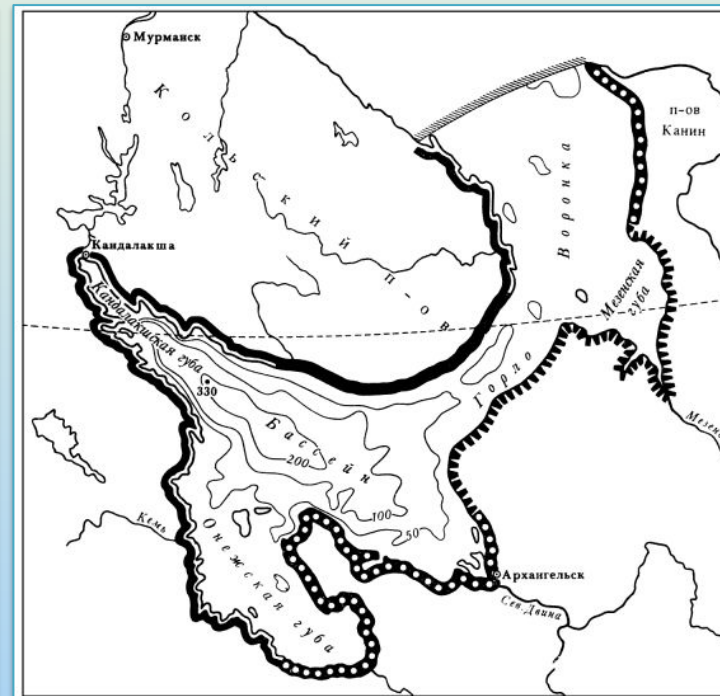
БЕЛОЕ МОРЕ

БАССЕЙН БЕЛОГО МОРЯ



..... Граница бассейна
 — Граница моря

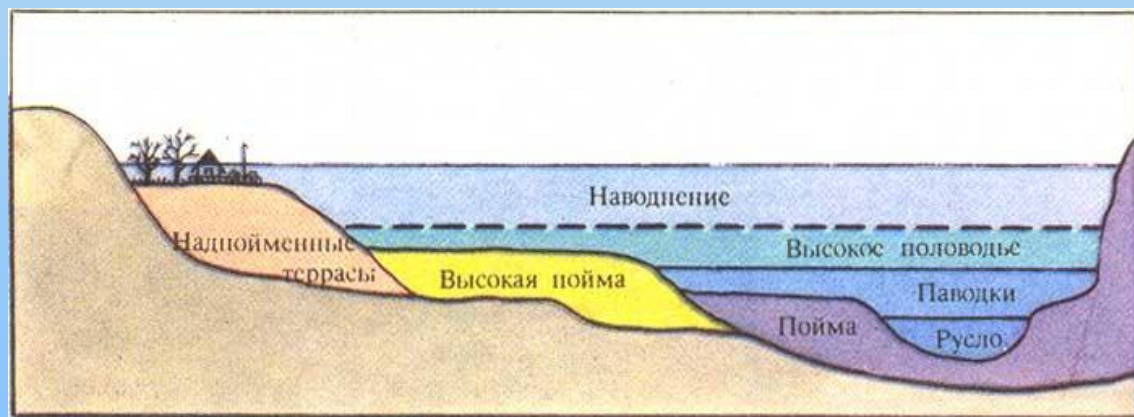
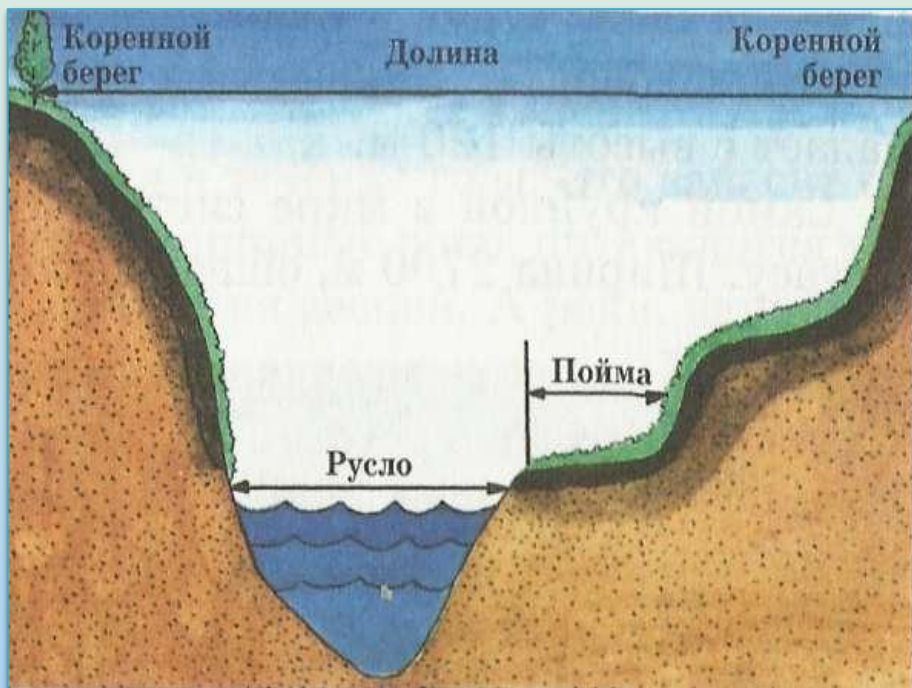
Масштаб 1: 10 000 000



БАССЕЙНОВЫЕ ОКРУГА



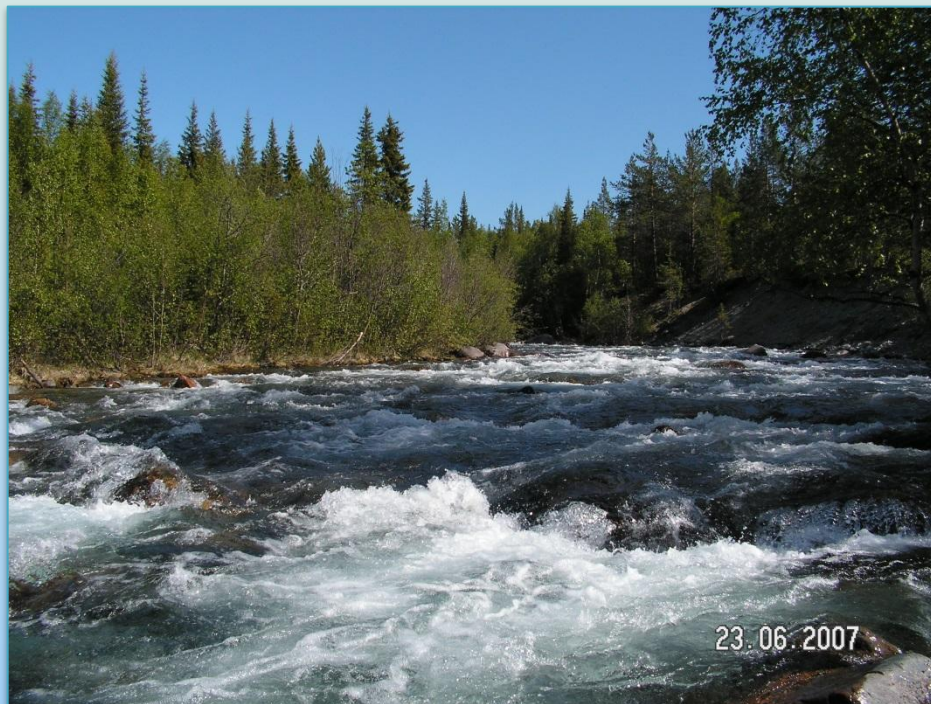
РЕКА В ПОПЕРЕЧНОМ РАЗРЕЗЕ



ЧЕМ РЕКА ОТЛИЧАЕТСЯ ОТ ОЗЕРА?

река

озеро



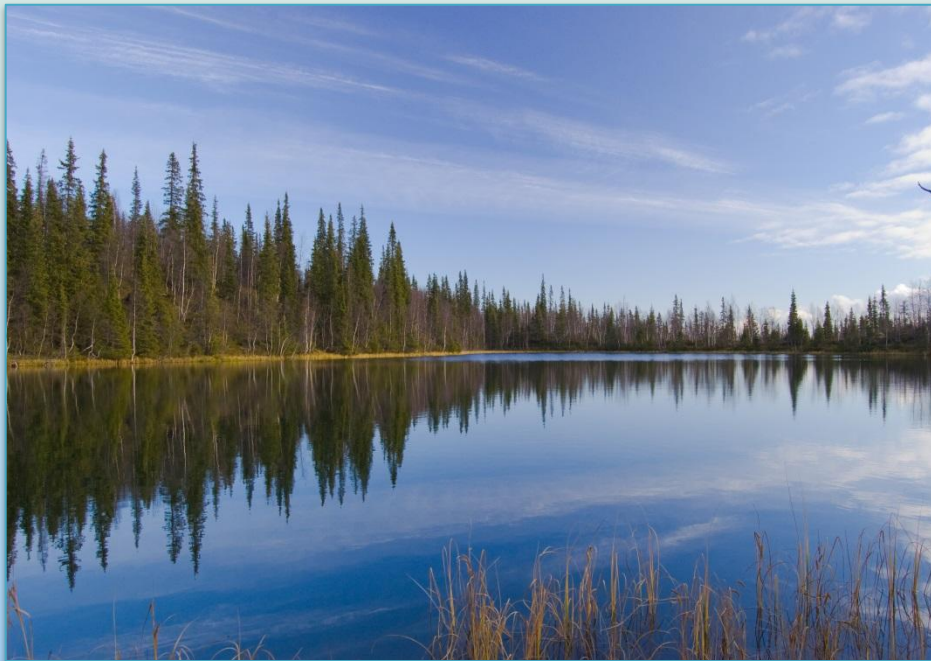
р. Малая Белая



оз. Купальное

ЧЕМ РЕКА ОТЛИЧАЕТСЯ ОТ ОЗЕРА?

?



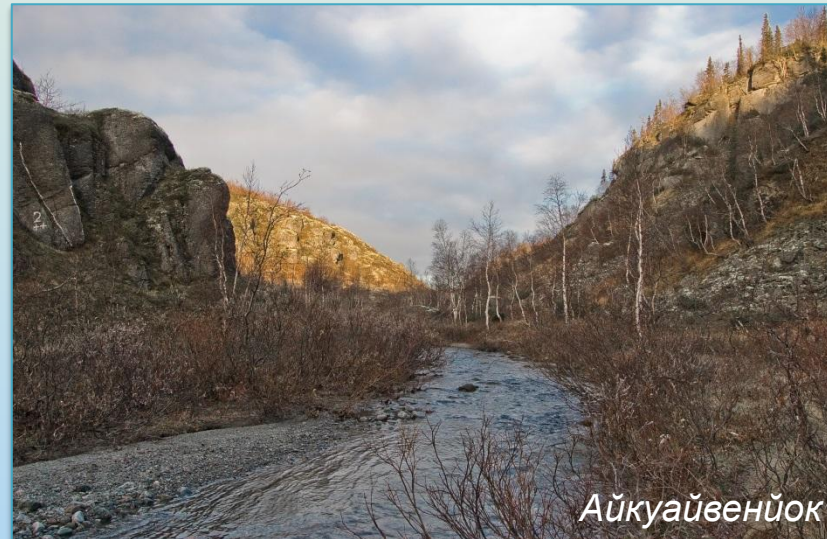
оз. Длинное



р. Пана

ЧЕМ РЕКА ОТЛИЧАЕТСЯ ОТ ОЗЕРА?

Основное отличие – интенсивность водообмена



Река – поток воды в линейном, незамкнутом углублении в земной коре. Озеро – масса воды в замкнутом углублении, форма которого зависит от его происхождения.

Река проработала свое русло сама. Озеру «помог» образоваться завал, карстовый процесс, вышедшая из берегов река, ледник или селеобразование.

В реке можно выделить исток, устье, пороги, водопады, перекаты, а озера их не имеют.

Реки бывают лишь пресными, воды озера могут быть пресными или солеными.

КЛАССИФИКАЦИЯ РЕК



1. Полуравнинные: Поной, Варзуга, ~~Сторожица~~

2. Реки озерного типа (большинство рек): Восточная Лица, Рында, Умба, Дроздовка, Цага

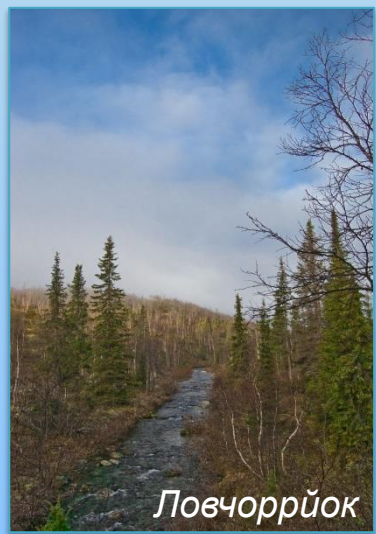
3. Реки горного типа: Малая Белая, Куна, Кукисийок



Варзуга



Пана



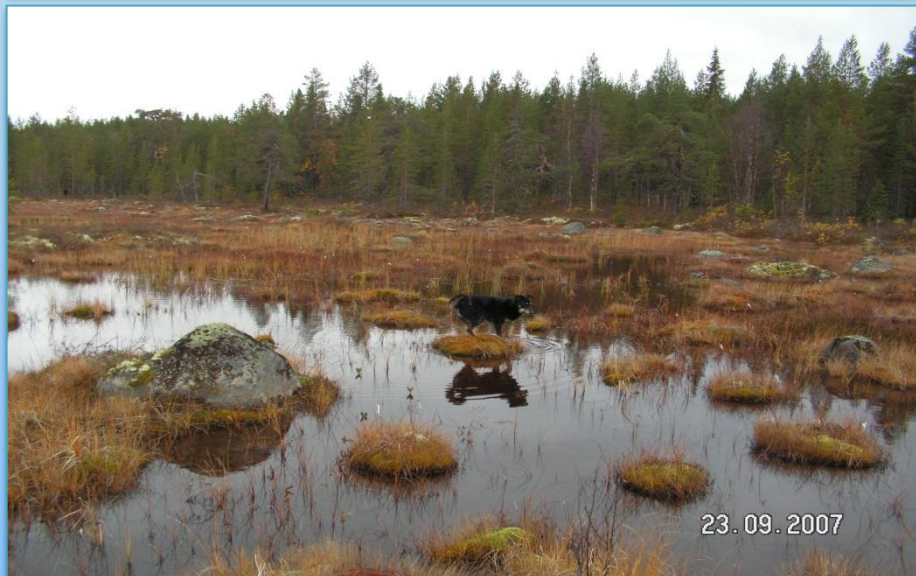
Ловчоррьок

РЕКА ВАРЗУГА

Вторая по величине (после Поноя), площадь бассейна – 9800 км².



ВЕРХОВЬЯ РЕКИ ПАНА



ВЕРХОВЬЯ РЕКИ ПАНА

[ВИДЕО](#)



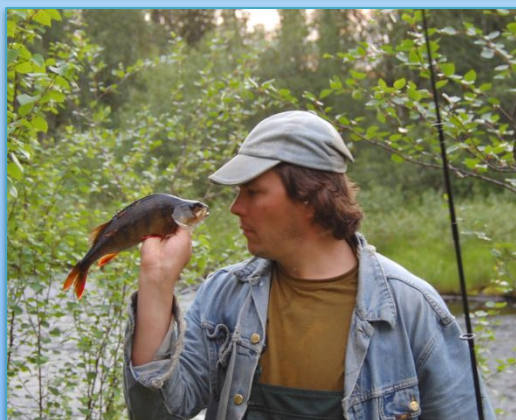
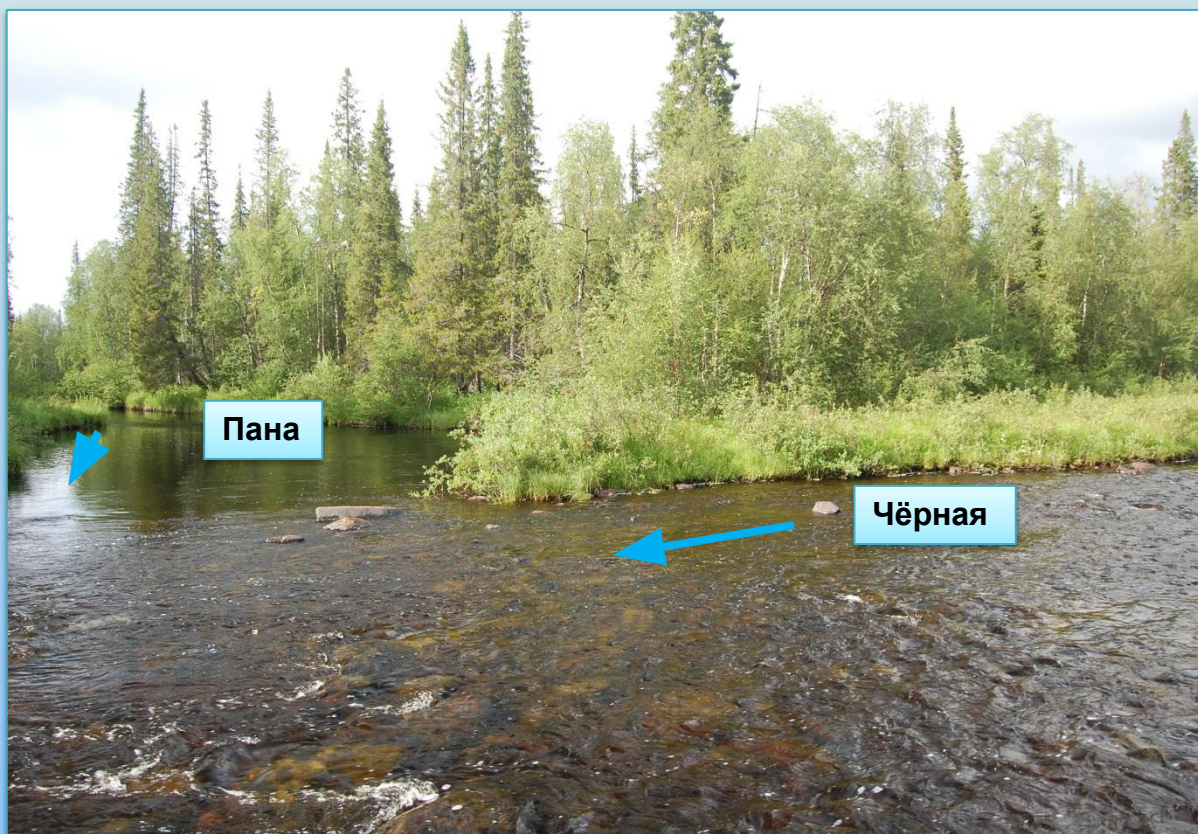
ПЛЕСОВЫЕ УЧАСТКИ РЕК ЧЕРЕДУЮТСЯ С ПОРОГАМИ

[видео1](#)

[видео2](#)



Впадение реки Чёрная в реку Пана



ВАЖНЫЙ ОБИТАТЕЛЬ БАССЕЙНА РЕКИ ВАРЗУГА

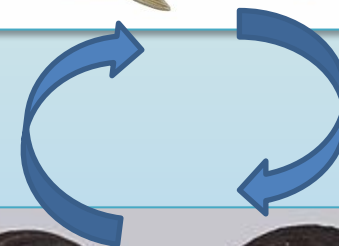
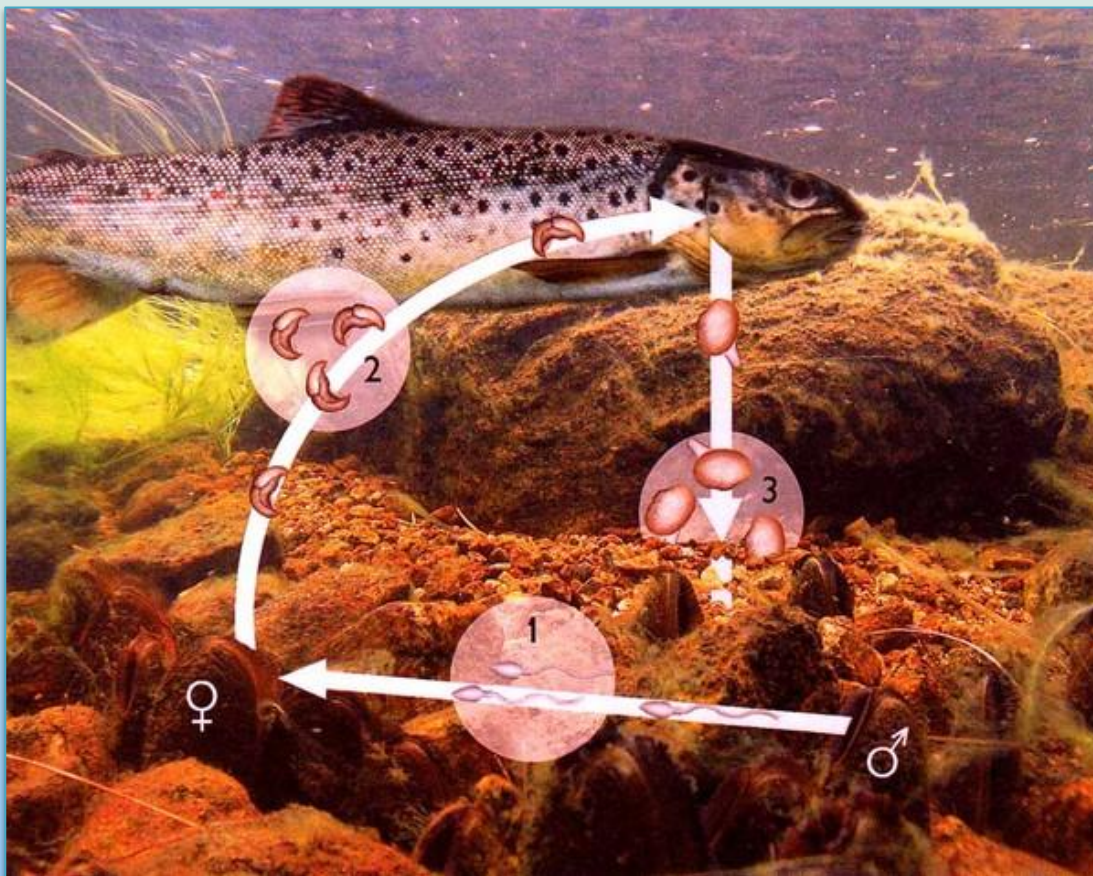


Европейская Жемчужница
(*Margaritifera margaritifera*)



Вид включен в международную Красную книгу

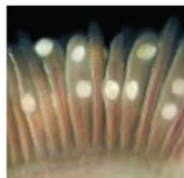
ЖЕМЧУЖНИЦА НЕОБХОДИМА ДЛЯ ВОСПРОИЗВОДСТВА АТЛАНТИЧЕСКОГО ЛОСОСЯ (СЕМГИ)



ЖИЗНЕННЫЙ ЦИКЛ ЖЕМЧУЖНИЦЫ

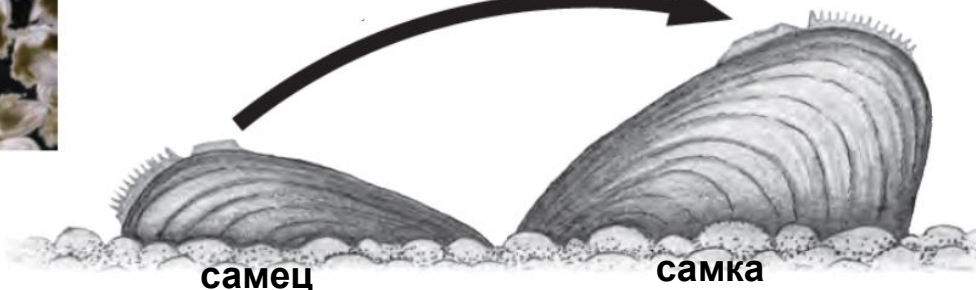
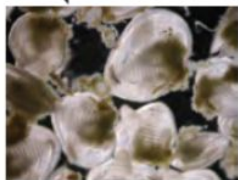


Глохидии
Живут на жабрах
семги несколько
недель



Личинки «глохидии»
0.05-0.5 мм

Падают на дно и
развиваются в
МОЛЛЮСКОВ



самец

самка



РЕКА ПАНА В СРЕДНЕМ ТЕЧЕНИИ



РЕКА ПАНА В СРЕДНЕМ ТЕЧЕНИИ



Признаком реки, где есть лососевые, являются галечные берега

[Видео](#)

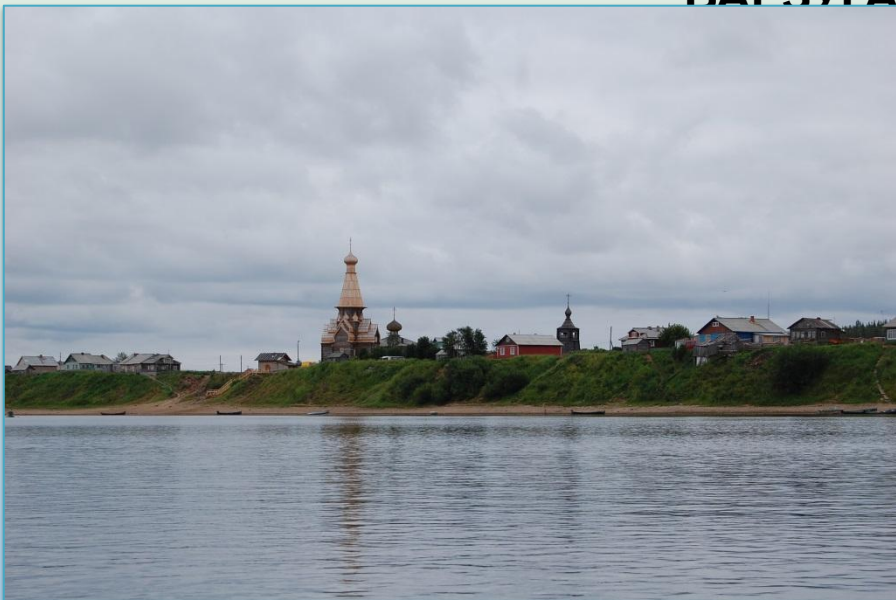
[Видео1](#)

РЕКА ВАРЗУГА

ВИДЕО



СЕЛО ВАРЗУГА



В XIII веке – первое

поселение



ЖИВОТНЫЕ, ОБИТАЮЩИЕ В БАССЕЙНЕ РЕКИ ВАРЗУГА



[ВИДЕО](#)

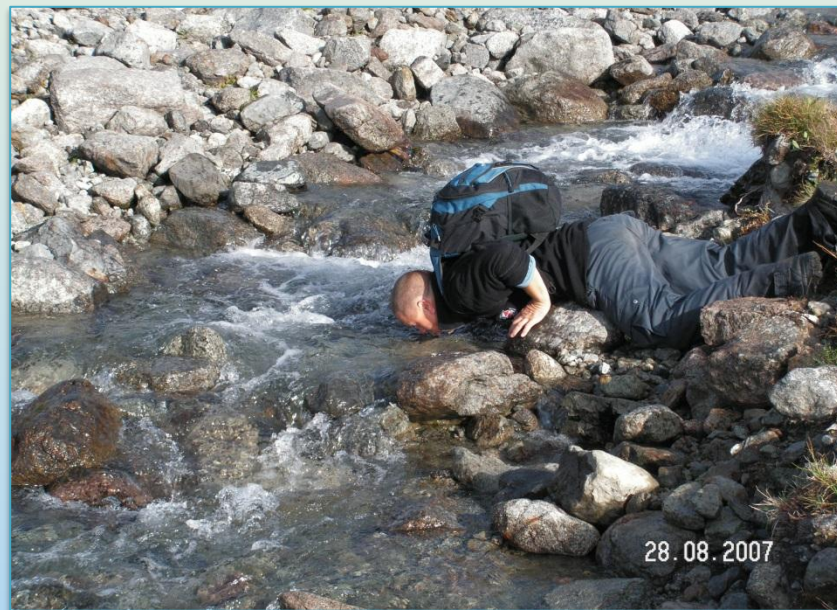
ГОРНЫЕ РЕКИ ХИБИН



виде

0

ГОРНЫЕ РЕКИ ХИБИН



ГОРНЫЕ РЕКИ ХИБИН



ДЕФИЦИТ ПРЕСНОВОДНЫХ РЕСУРСОВ



БЛАГОДАРИМ ЗА ВНИМАНИЕ!

