

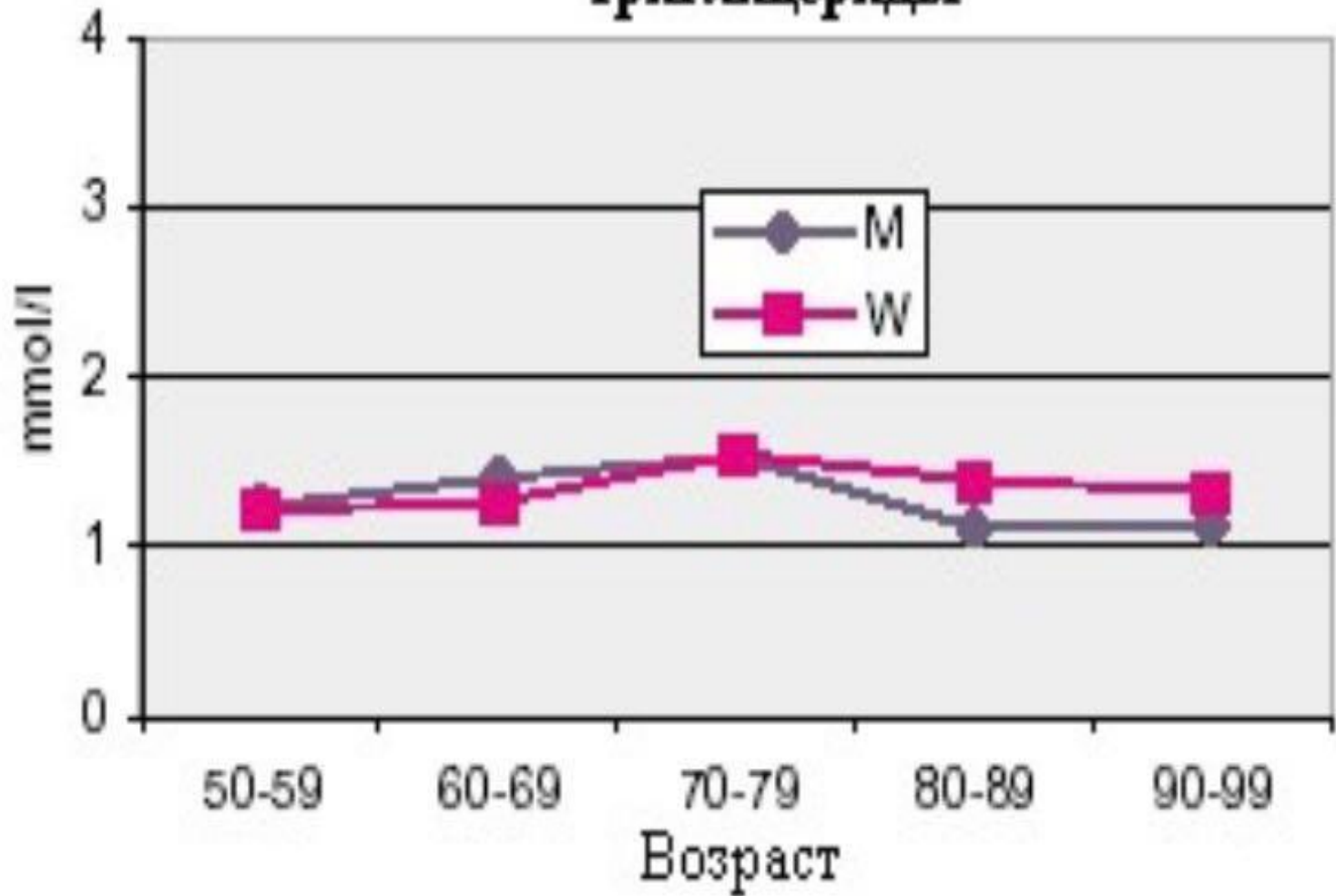
С.Д.АСФЕНДИЯРОВ АТЫНДАҒЫ
ҚАЗАҚ ҰЛТТЫҚ МЕДИЦИНА УНИВЕРСИТЕТІ



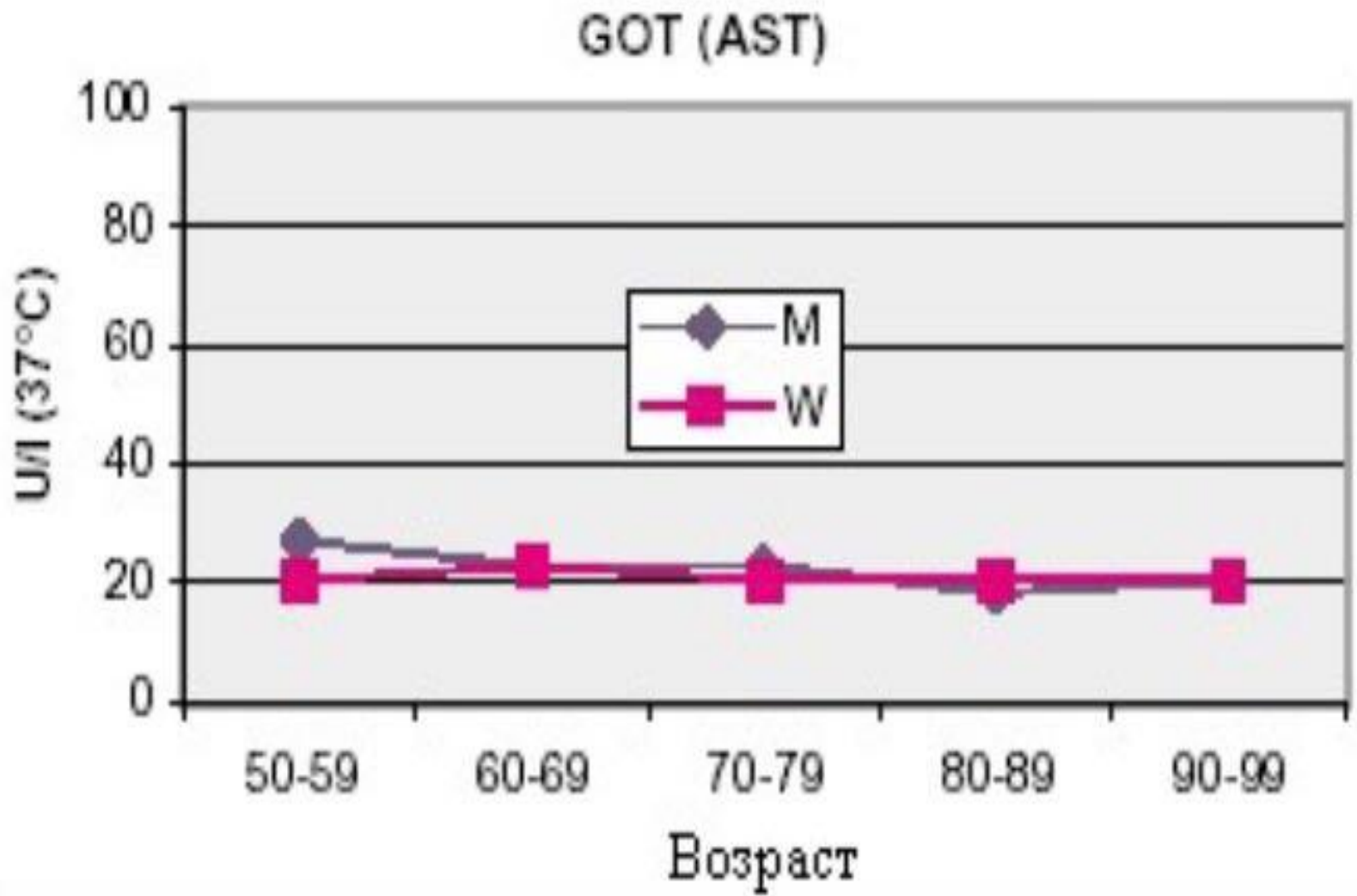
КАЗАХСКИЙ НАЦИОНАЛЬНЫЙ МЕДИЦИНСКИЙ
УНИВЕРСИТЕТ ИМЕНИ С.Д.АСФЕНДИЯРОВА

Гериатриядағы лабораториялық диагностика

Триглицериды

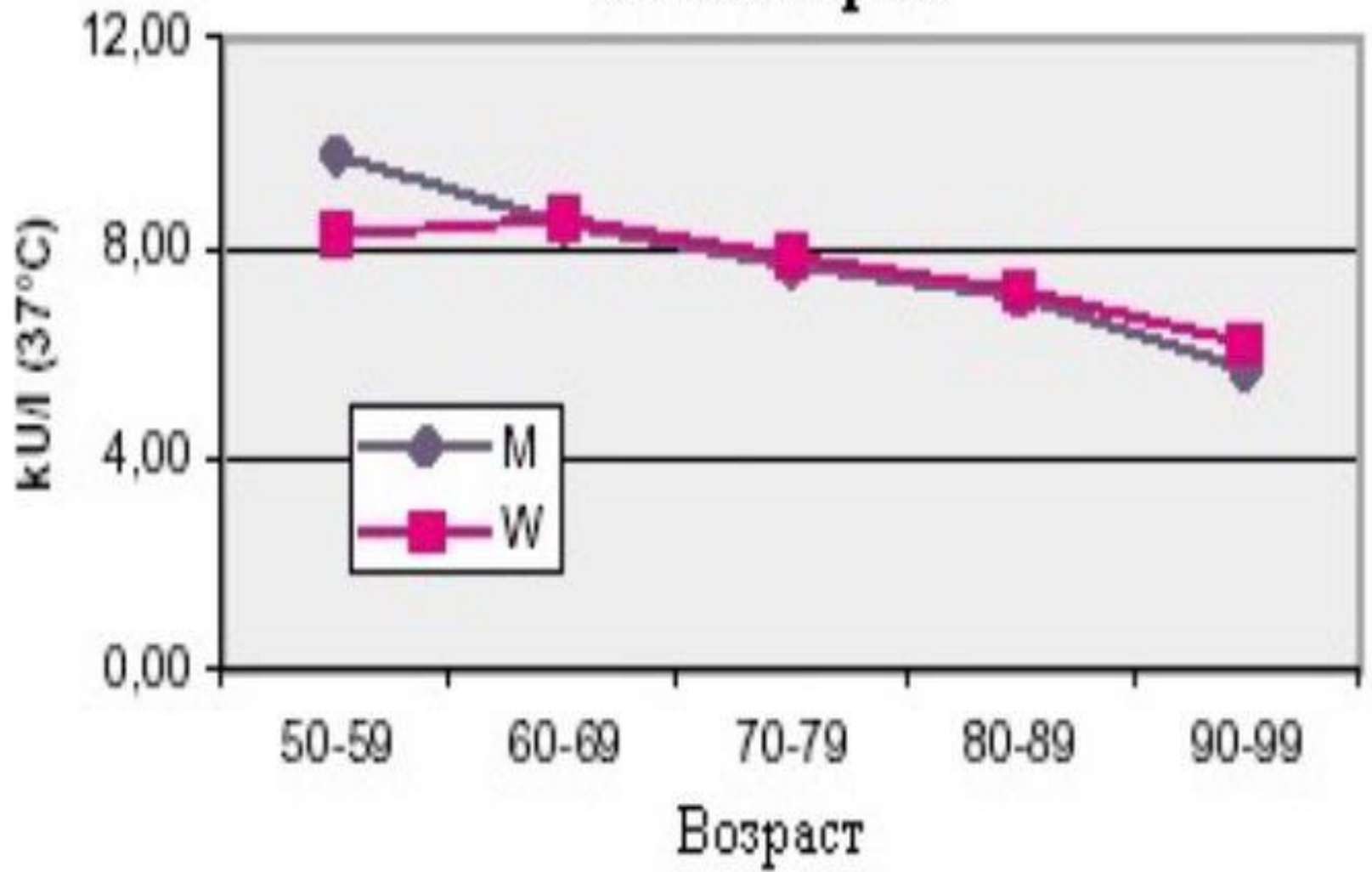


Ер адамдарда қалыптыда 0,67-3,7ммоль/л
Әйел адамдарда 0,5-2,6ммоль/л



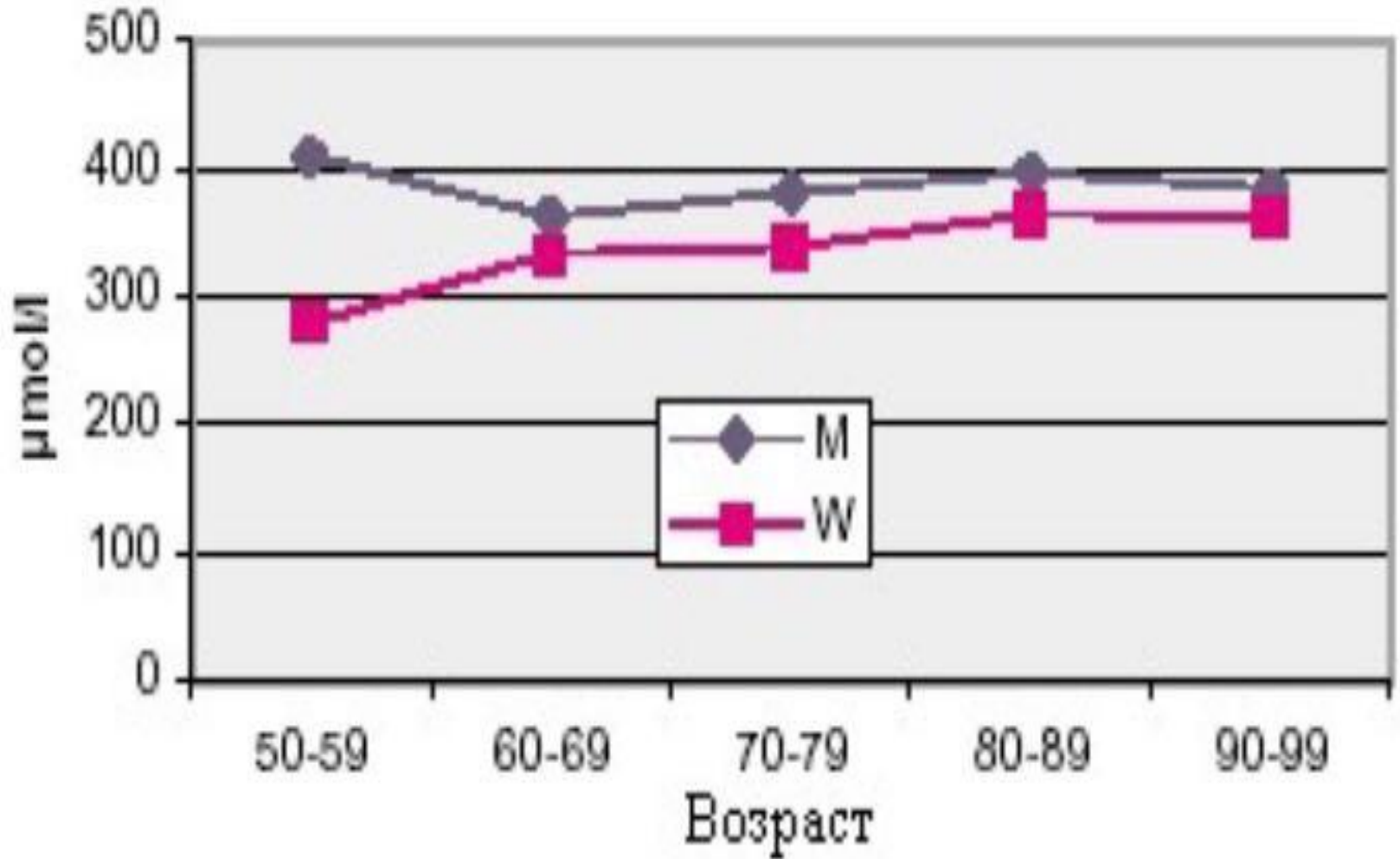
Нормада 12-45 ед/л

Холлнэстераза



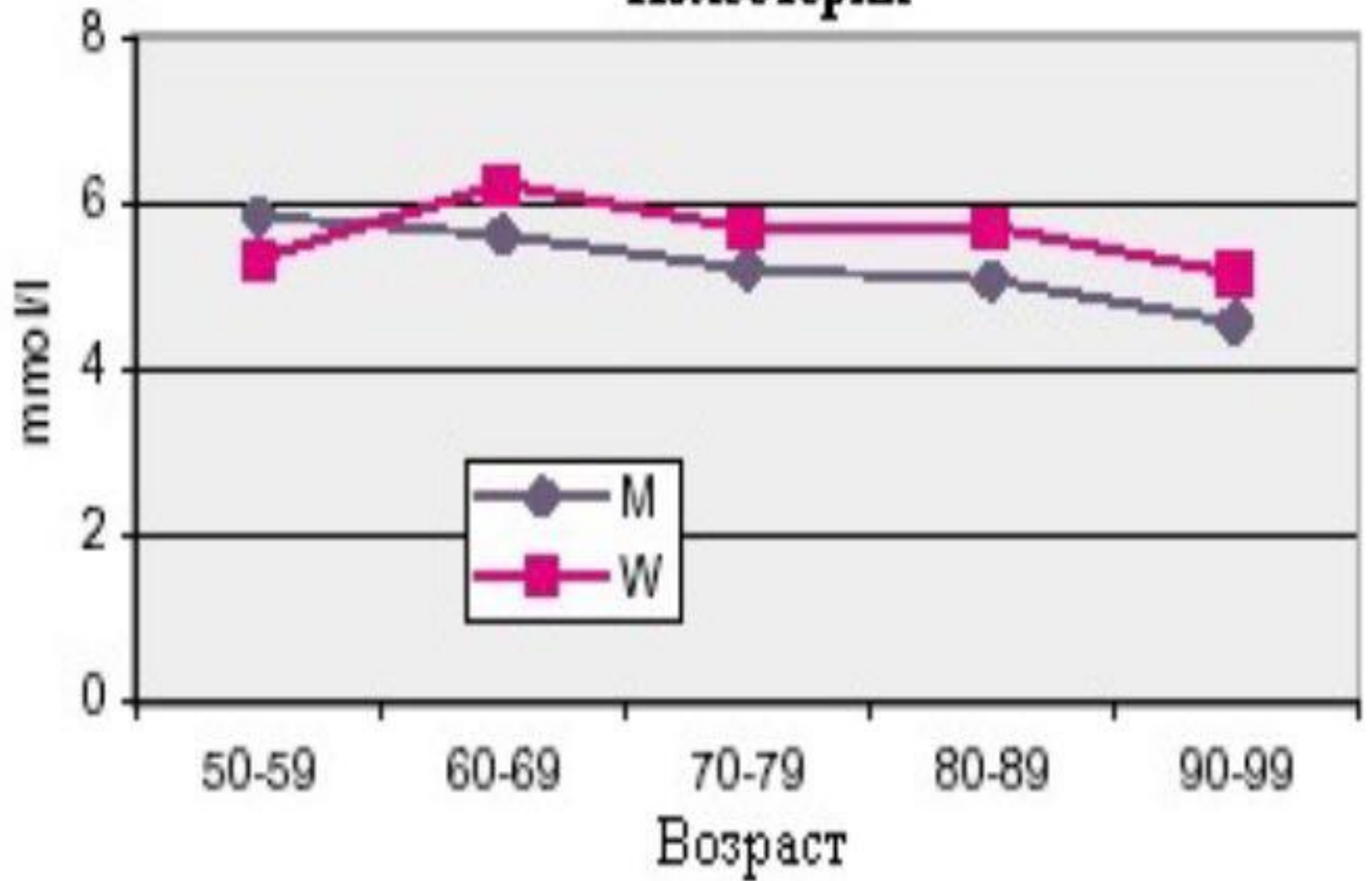
Нормада 3000-9300 ед/л

Мочевая кислота



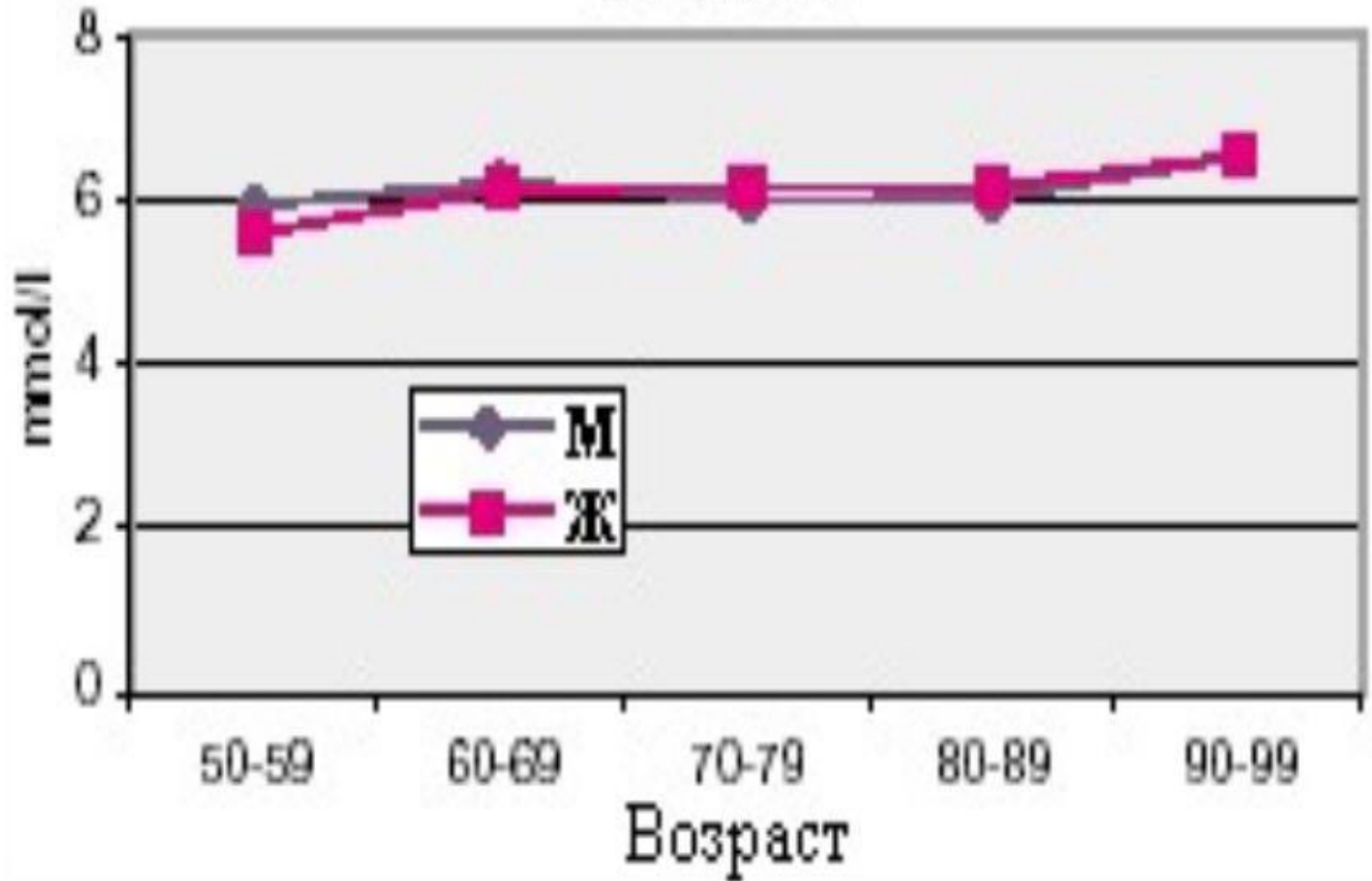
Нормада 210-420 мкмоль/л

Холестерин



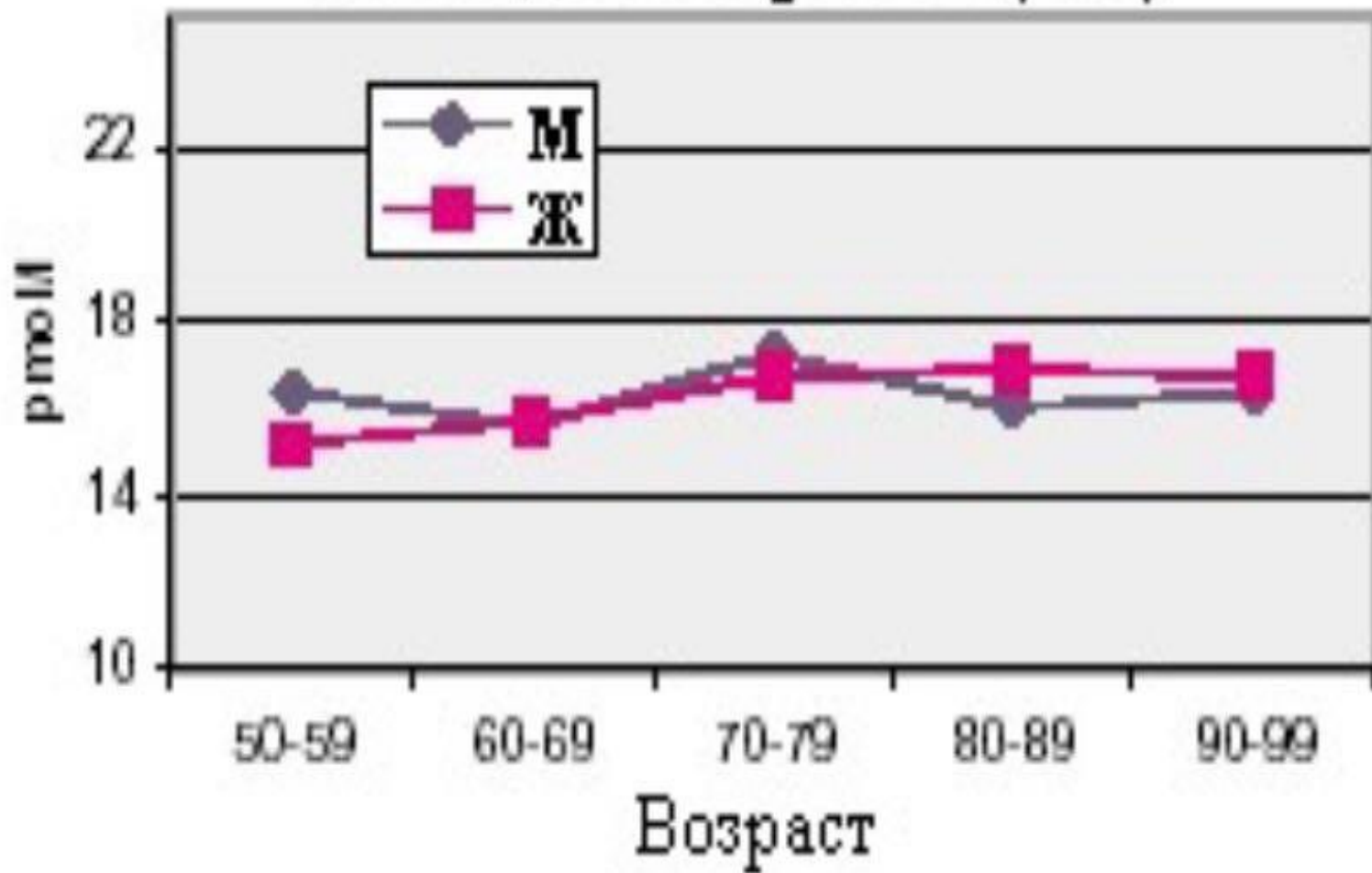
Нормада 1,04-2,33ммоль/л

Глюкоза



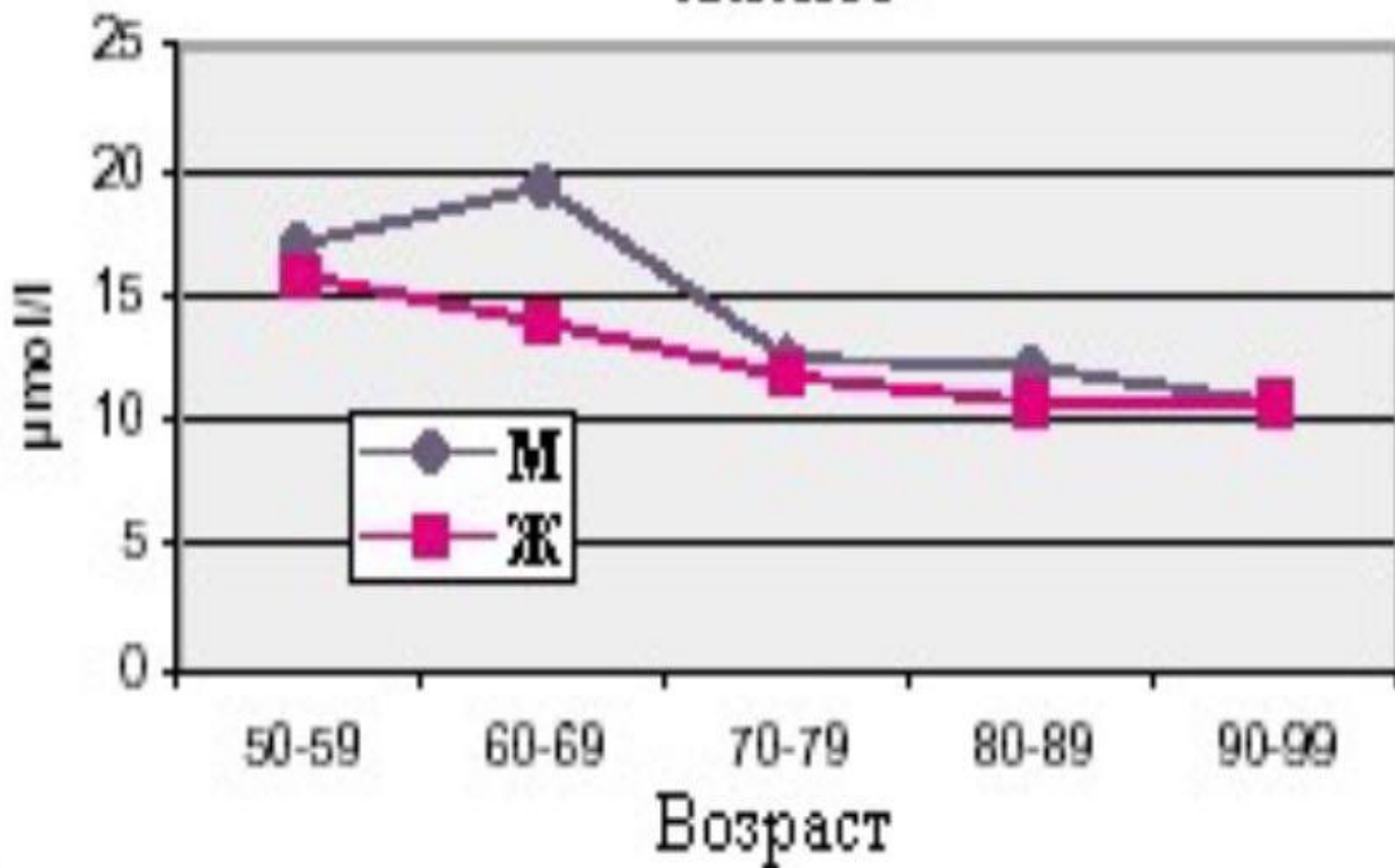
Глюкоза 3,3-6,3 ммоль/л

Свободный тироксин (FT4)



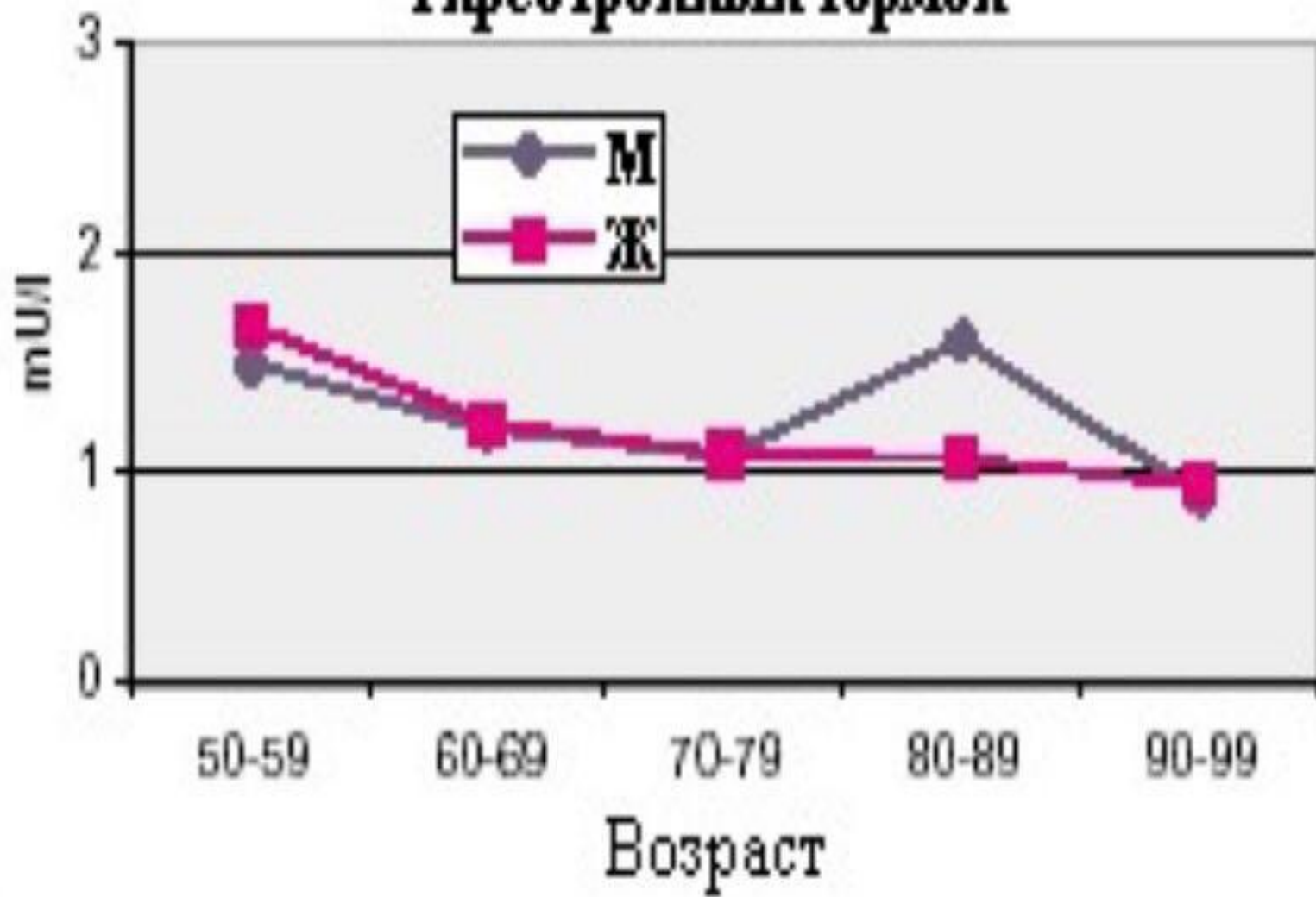
Нормада 1,5-2,9мкг/100мл

Железо



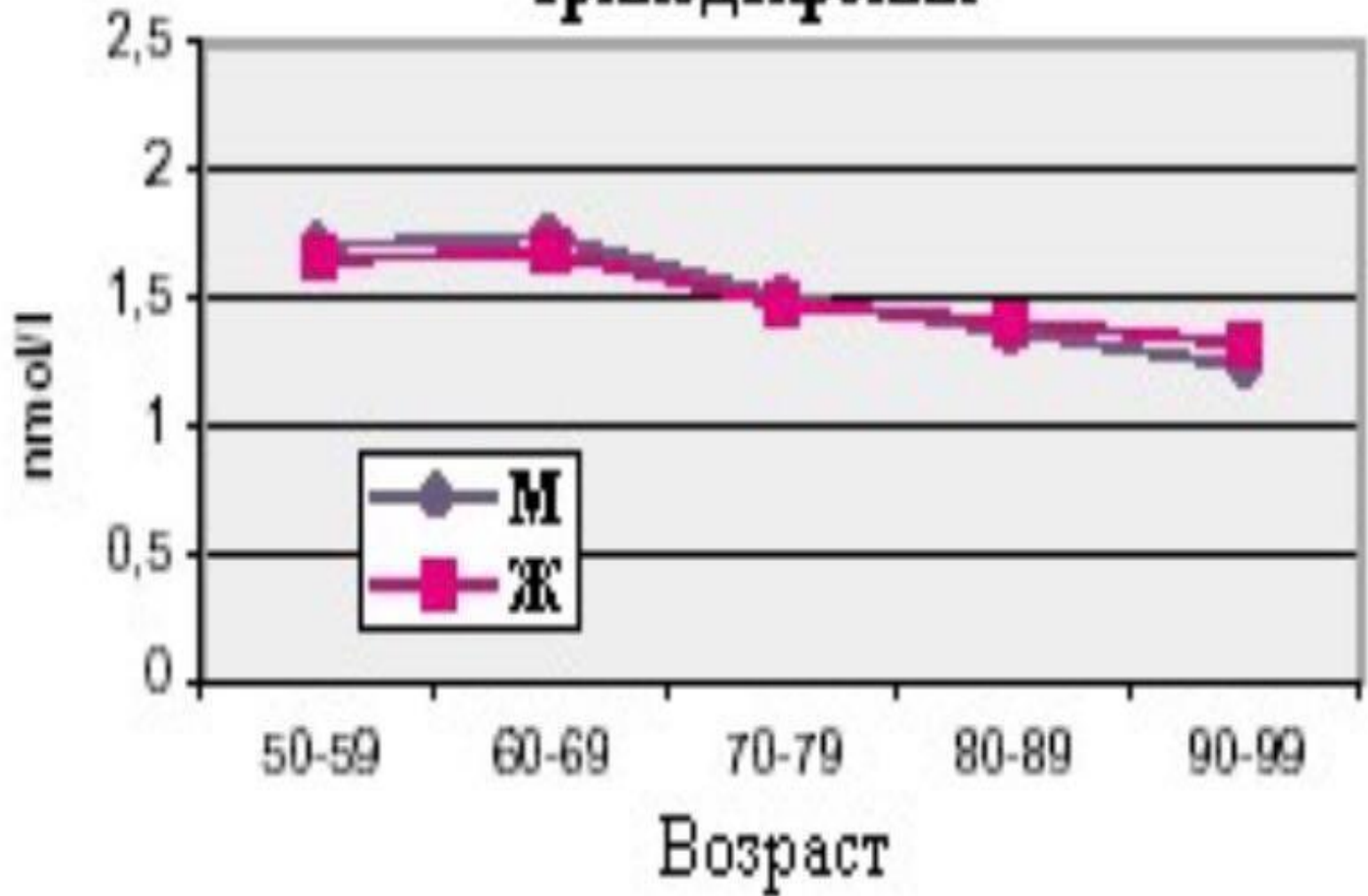
Нормада 9,3-32,0 мкмоль/л

Тиреотропный гормон



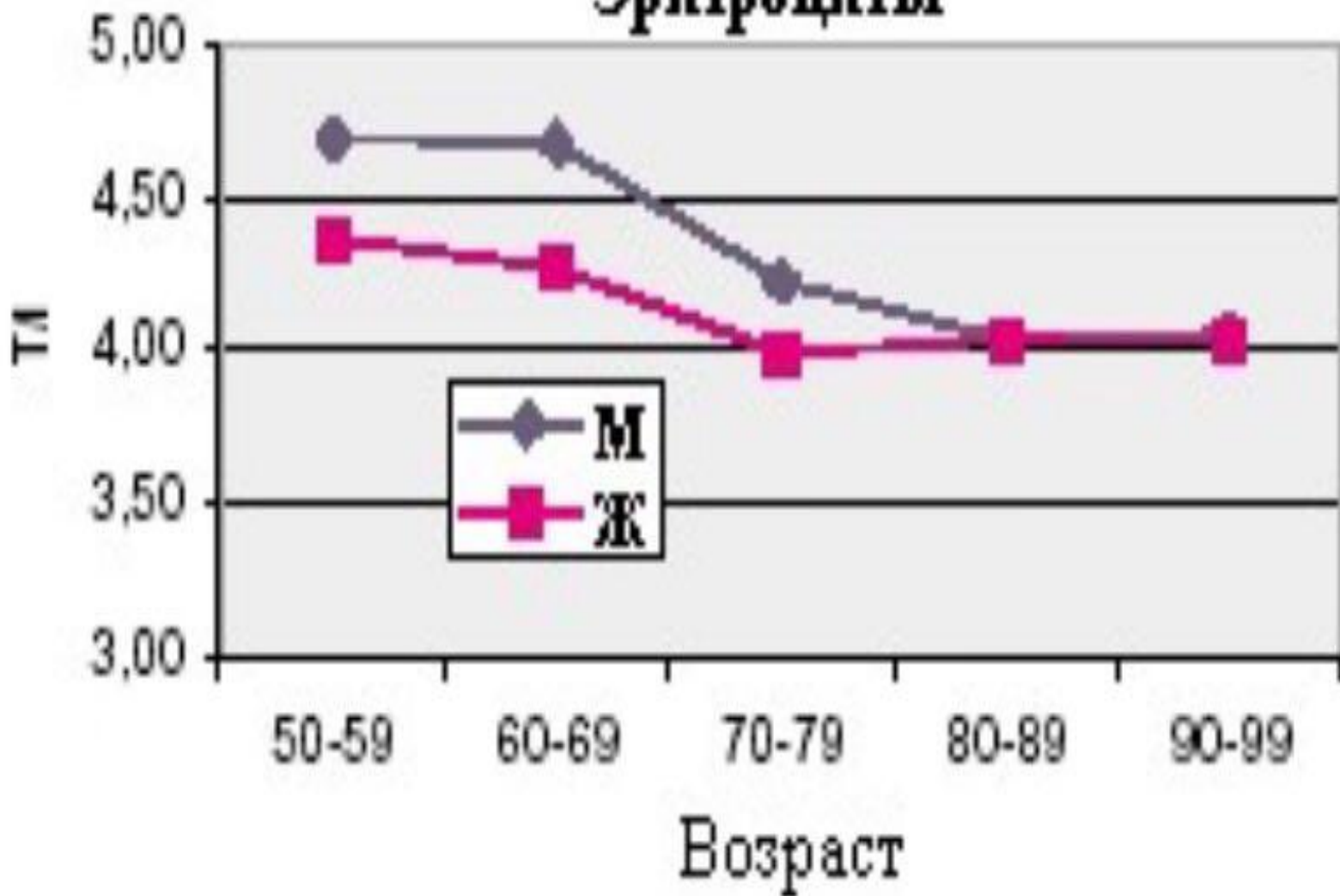
Нормада 0,4-4мМЕ/л

Трийодтиронин



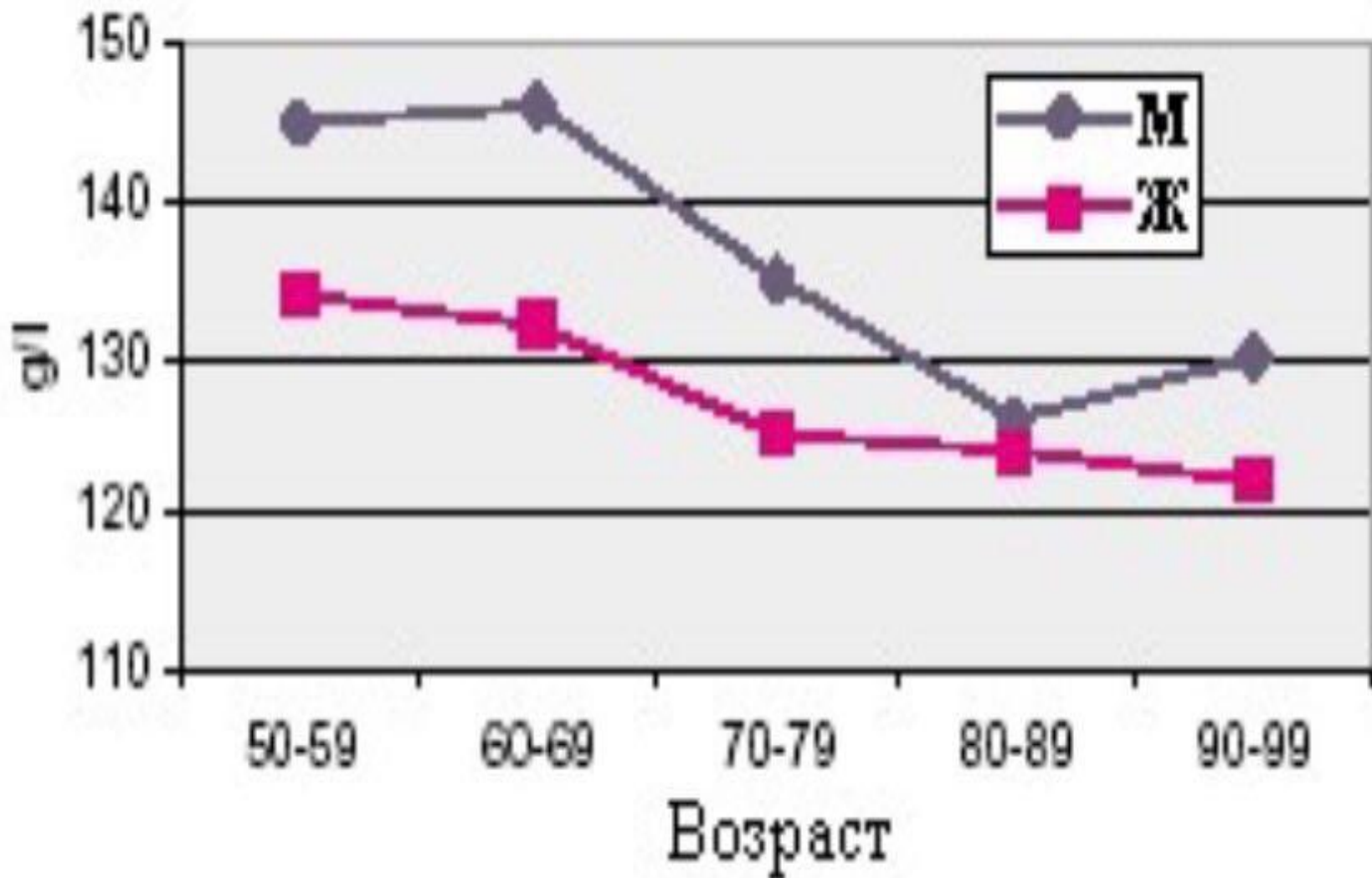
Нормада 1,08-3,14 нмоль/л

Эритроцитты



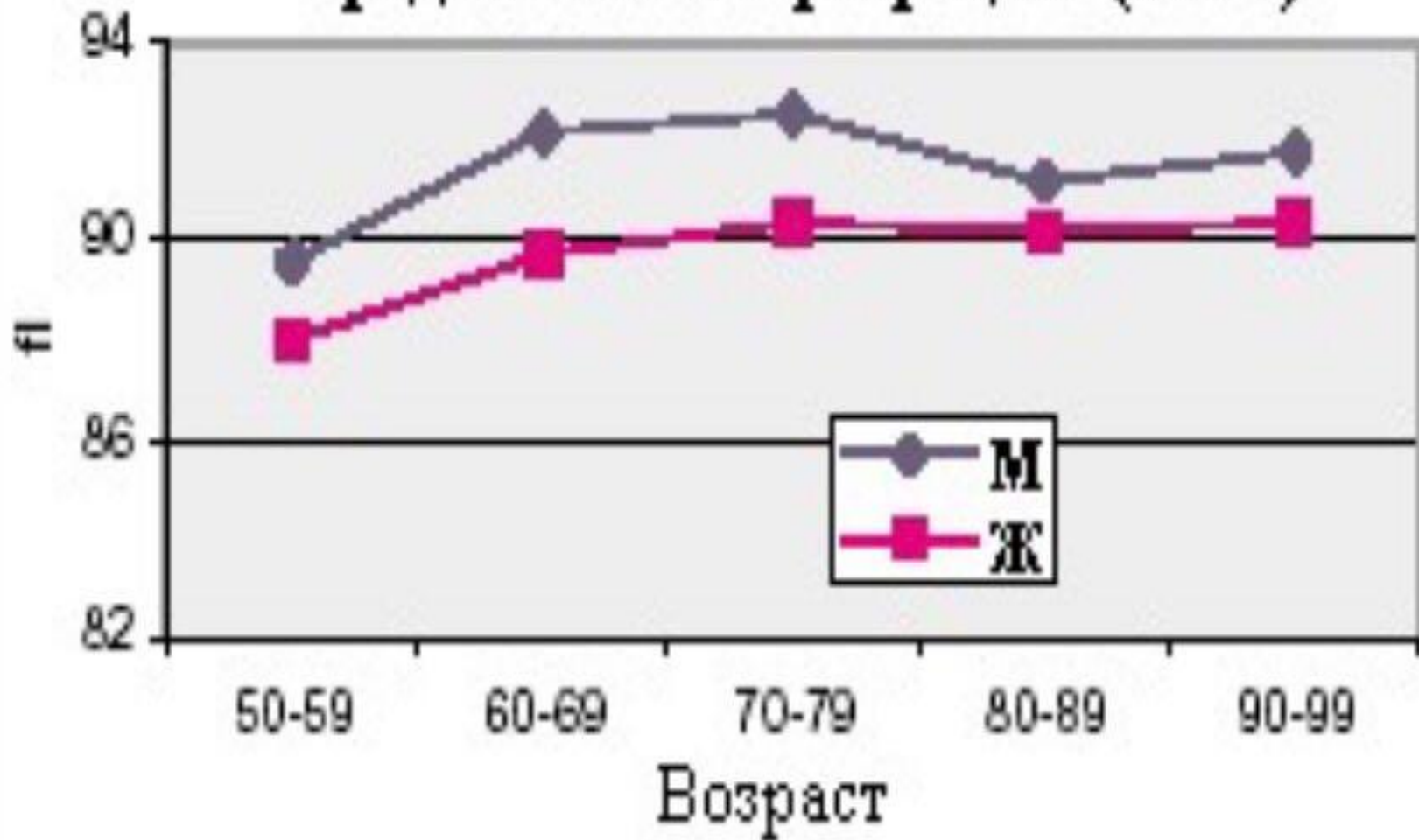
Ерлерде 4-5,1
Әйелдерде 3,7-4,7

Гемоглобин



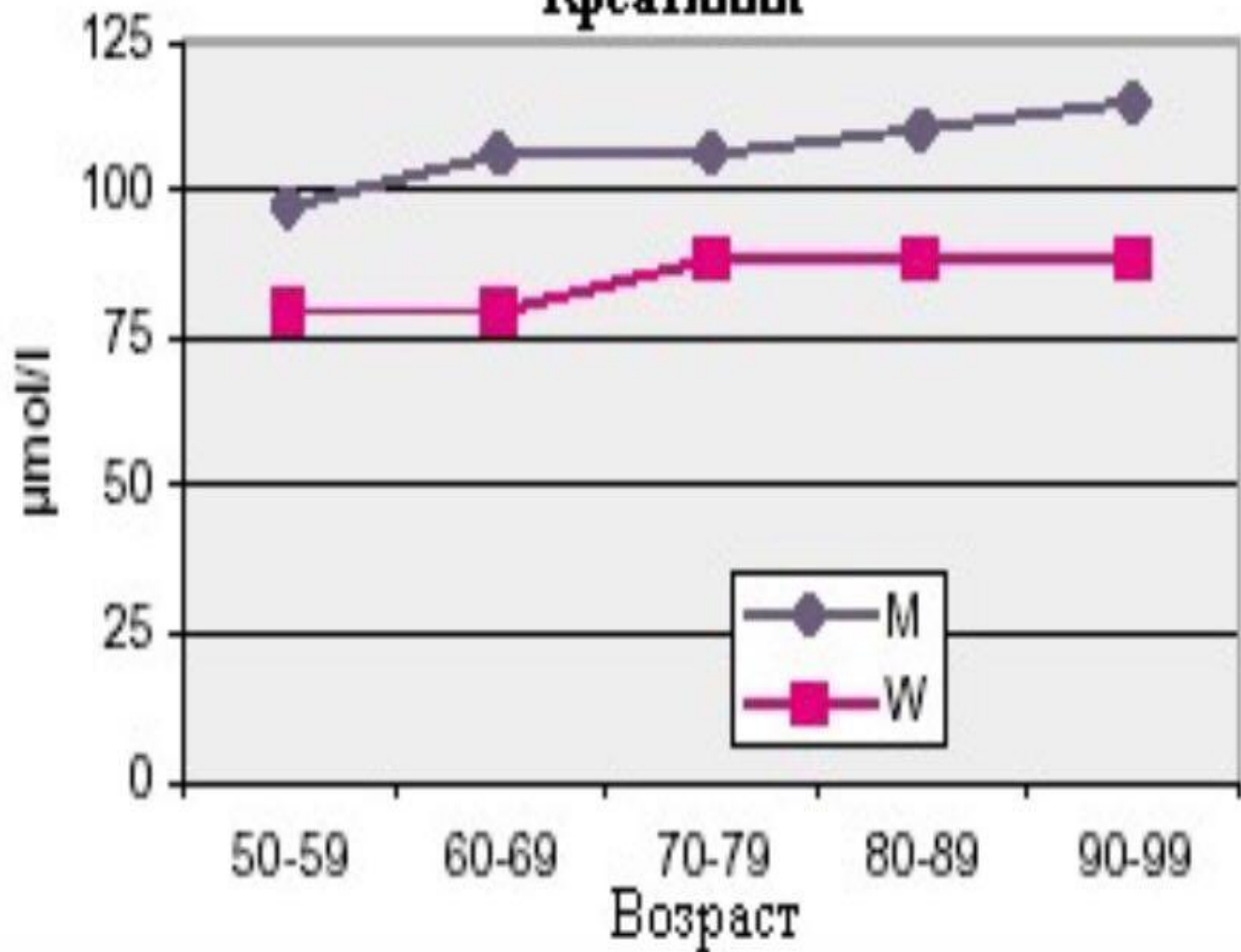
Ерлерде 130-160г/л
Әйелдерде 120-140г/л

Средний объем эритроцита (MCV)



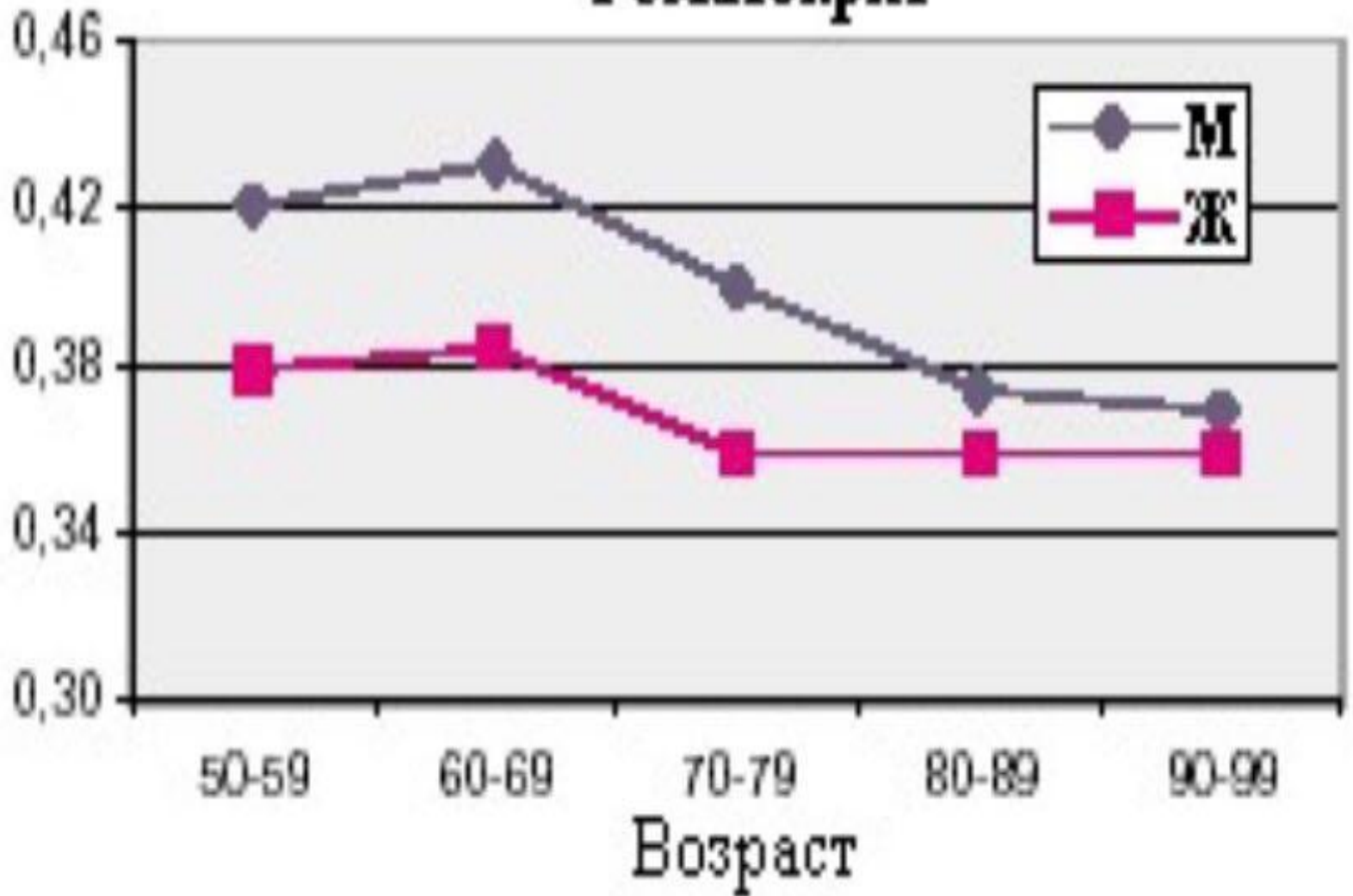
Нормада 81-100фл

Креатинин



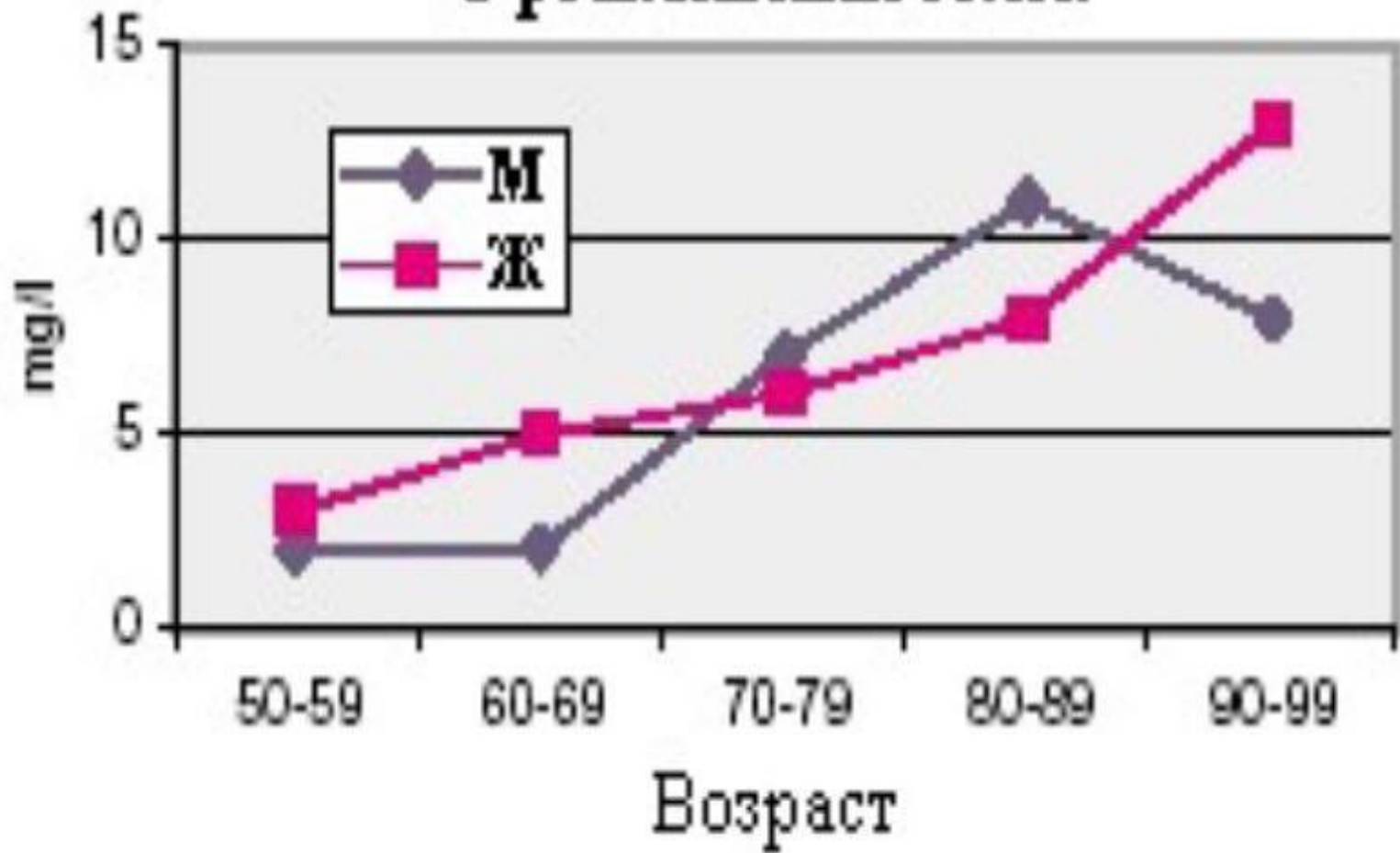
Нормада 35-110ммоль/л

Гематокрит

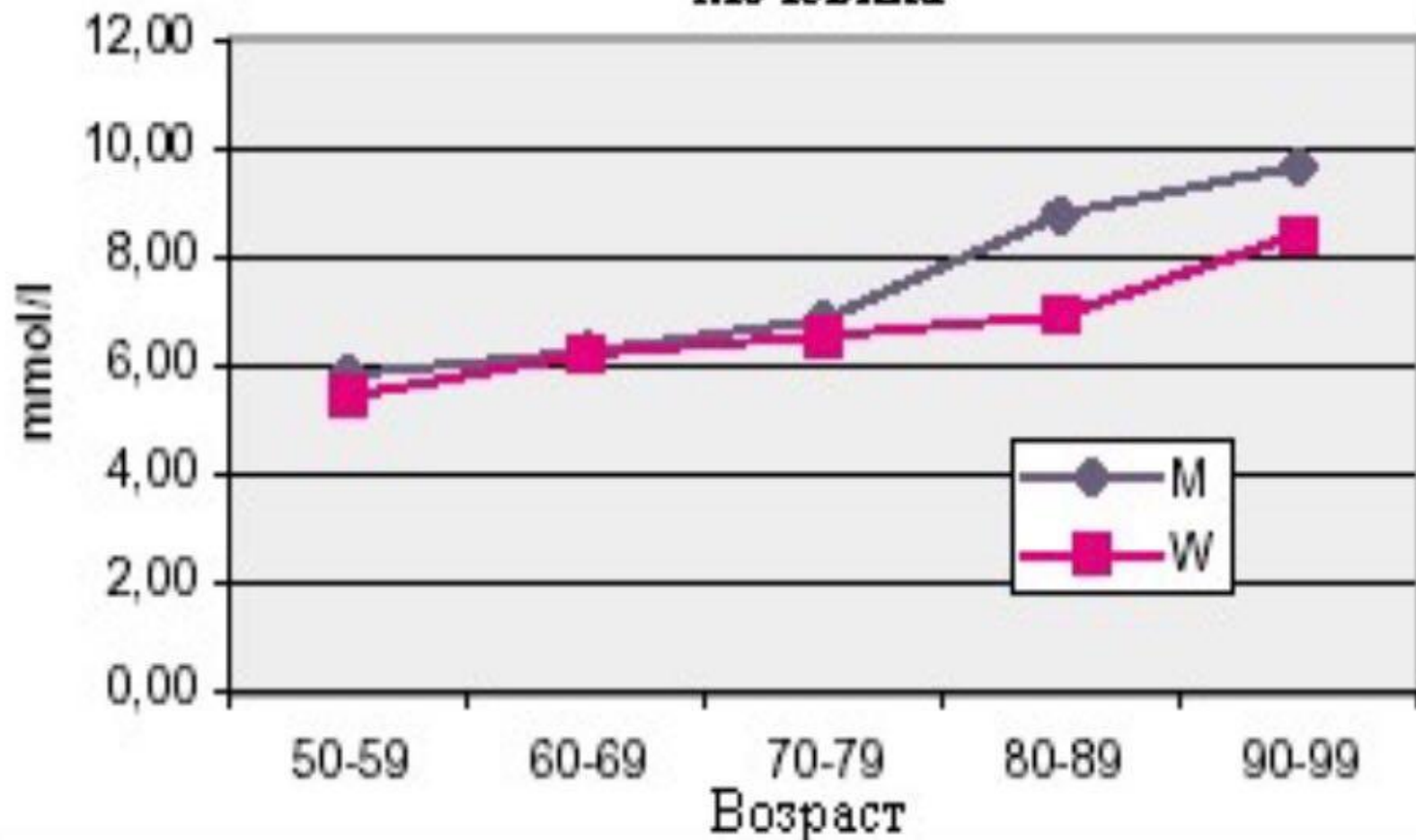


Ер адамдарда 0,39-0,49%
Эйел адамда 0,35-0,45 %

С-реактивный белок

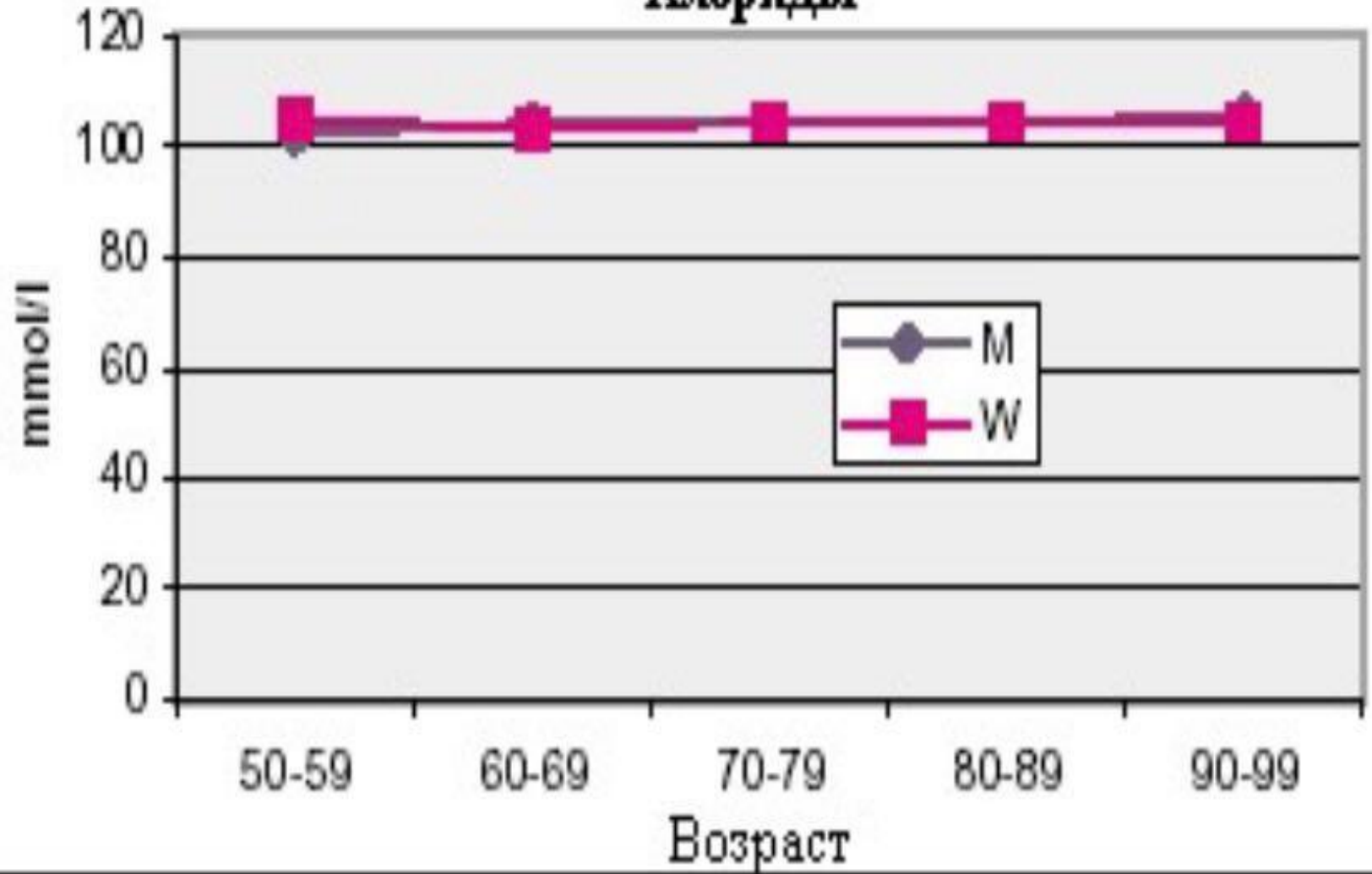


Мочевина



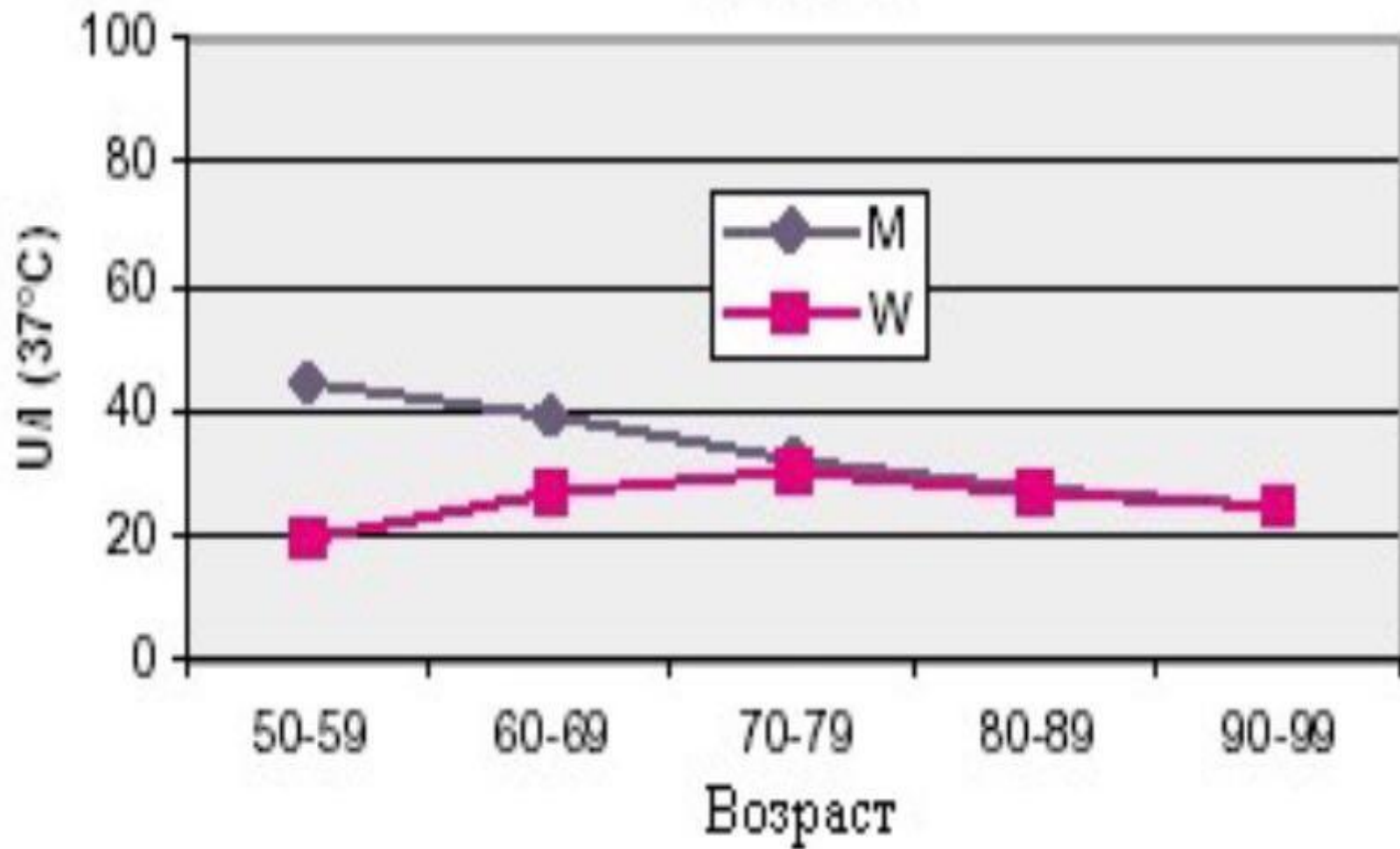
Нормада 2,5-8,3 ммоль/л

Хлориды

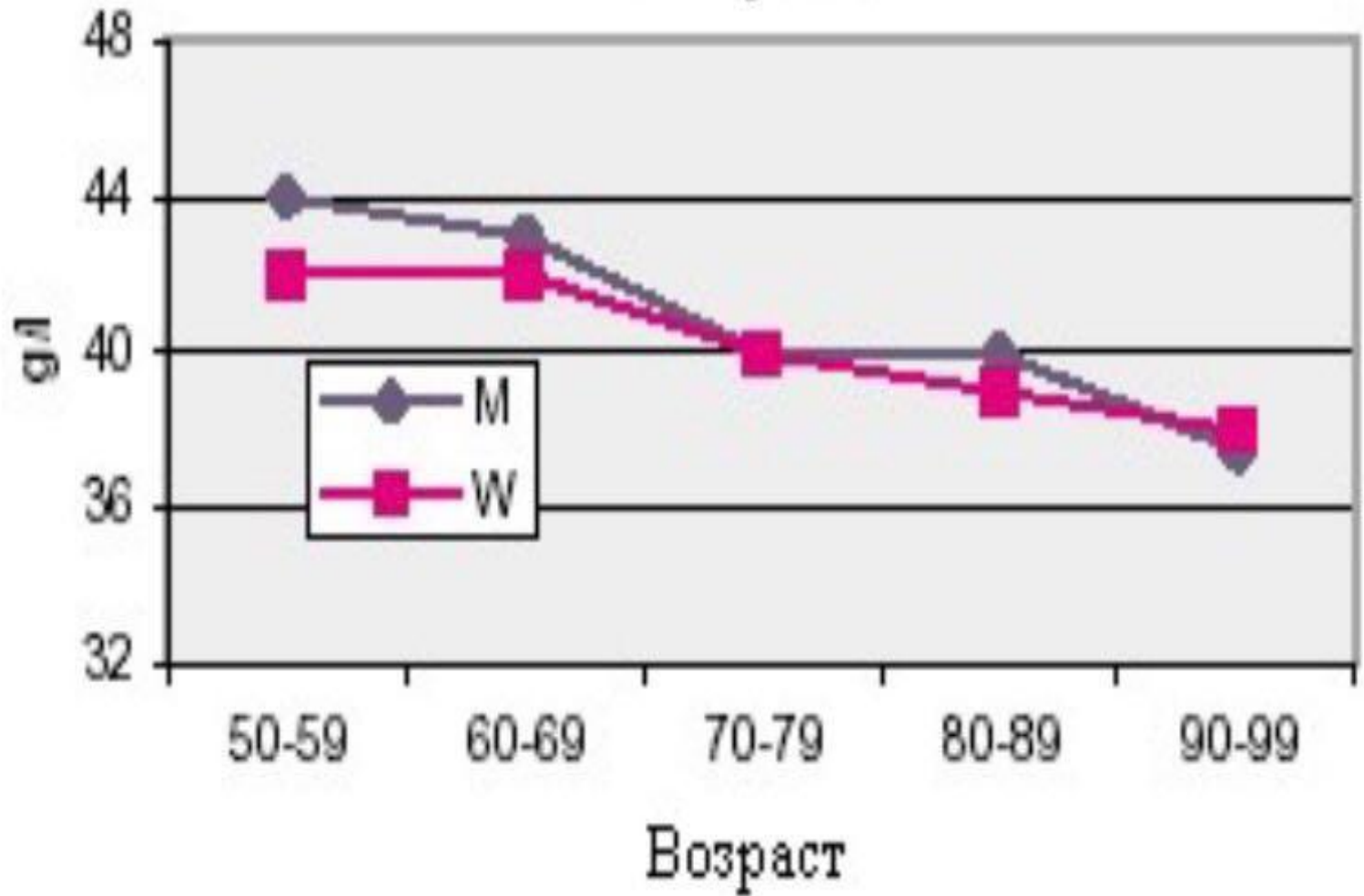


Нормада 120-28моль/л

Гамма-ГТ



Альбумин



Нормада 40-50%