

МУНИЦИПАЛЬНОЕ БЮДЖЕТНОЕ ОШКОЛЬНОЕ ОБРАЗОВАТЕЛЬНОЕ
УЧРЕЖДЕНИЕ

«ДЕТСКИЙ САД № 104»
(МБ ДОУ «Детский сад № 104»)

ПОДГОТОВИТЕЛЬНАЯ К ШКОЛЕ ГРУППА №6

ТЕМА НЕДЕЛИ: «ГЖЕЛЬ»

Г Ж Е Л Ь



ПОДГОТОВИЛА:
Воспитатель Титова Кристина Евгеньевна

Гжель - знак качества

Гжель - это не только красивая роспись, это стиль, знак качества и бережное отношение к народным традициям.

Гжель вызывает гордость за свое искусство, которое чудесным образом совмещает современность и старину, соединяет столетия российской культуры в сочном сплаве лазури и белоснежной керамики.



История Тжели

Самое древнее упоминание о Тжели нашлось в завещании Ивана Калиты от 1328 года. Позднее гжель упоминается в духовных грамотах других князей и в завещании Ивана Грозного 1572-1578 годов.



Гжель

Самый известный крупный народный художественный керамический промысел — подмосковная гжель. Центром гончарства были— деревни Речицы, Гжель, Жирово, и др., где было много мастерских. Имея большой опыт гончарного дела, отличаясь живым сметливым умом, гжельские мастера быстро осваивали производство майолики на заводе Гребенщикова, а затем уходили от хозяина и начинали изготавливать подобные изделия в своих мастерских.



Гжельская роспись делится на три вида:

Сюжеты. Это природа и времена года. Это сценки городской жизни, деревенский пейзаж и быт и т.п.

Это персонажи из русских сказок: Синие птицы, Полканы, птицы Сиринь, разные Русалки, Коты-Баюны и т.п.



Элементы росписи

Розы



Сеточка



Капельки



Бордюры



Основные элементы гжельской росписи



Самый излюбленный узор - гжельская роза.

- Иногда она изображена крупно, широкими мазками. А иногда написана тоненькой кисточкой. То мы видим букет из нескольких роз. То цветы разбросаны по всей поверхности. Бывает и так: самой розы нет, есть только ее лепестки. А еще украшают фарфор диковинными птицами и сценами из жизни людей.



Стихотворение

- Чудо с синими цветами,
- Голубыми лепестками,
- Синими цветочками,
- Нежными виточками.
- На белом фарфоре,
- Как на заснеженном поле,
- Из-под белого снежочка
- Растут синие цветочки.
- Неужели, неужели,
- Вы не слышали о Гжели.



Гжельская роспись



Гжель - это красивая посуда, игрушки в виде птиц и животных, декоративные статуэтки.



Сегодня

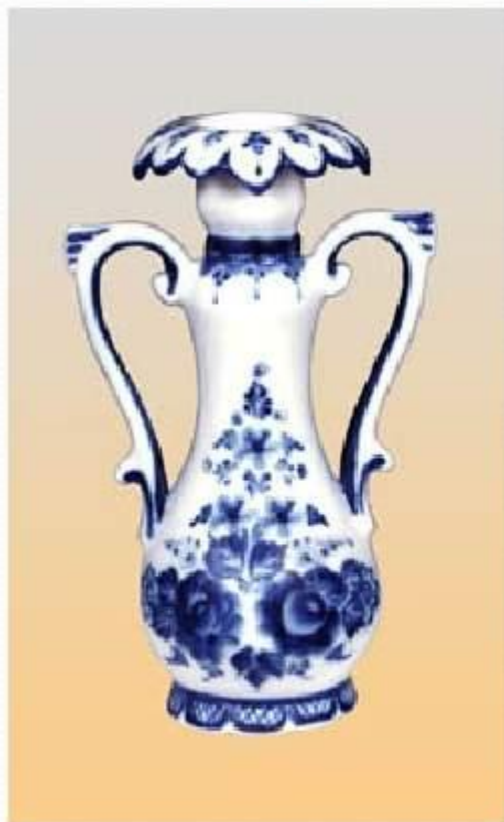
Объединение «Гжель» - современное предприятие.

Гжель – это

вазы

статуэтки

игрушки



Где мы сегодня можем встретить узор Гжели?



Изделия, которые изготавливают сегодня



Авторские работы Хазовой

Вместе с детьми нарисуйте чашку, чайник в стиле гжель.



СПАСИБО ЗА ВНИМАНИЕ!

