







# ГЕНОТИП И ФЕНОТИП

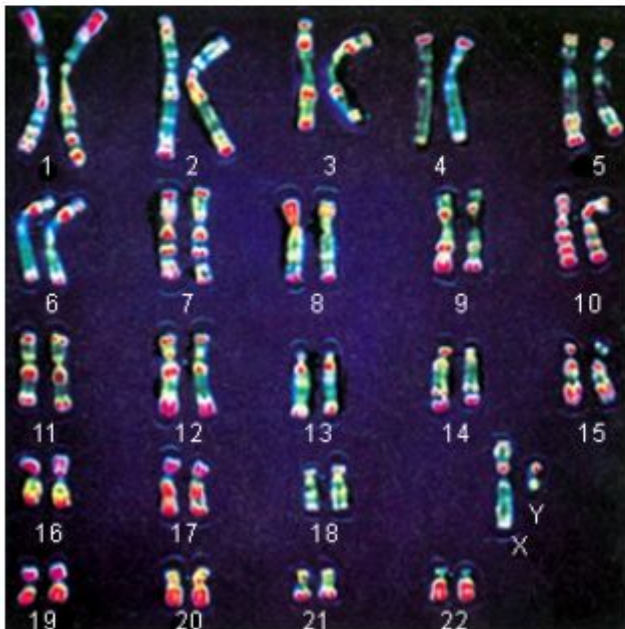
(genotype)

(phenotype)



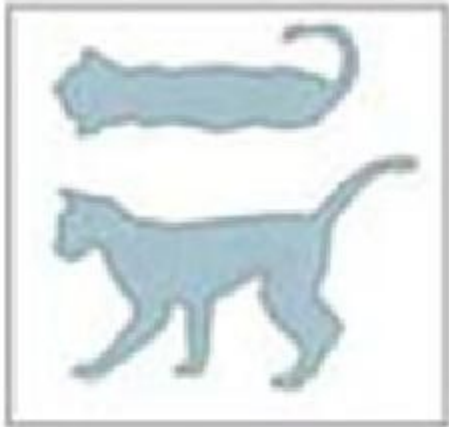
Набор (set) всех генов организма

Набор всех свойств организма





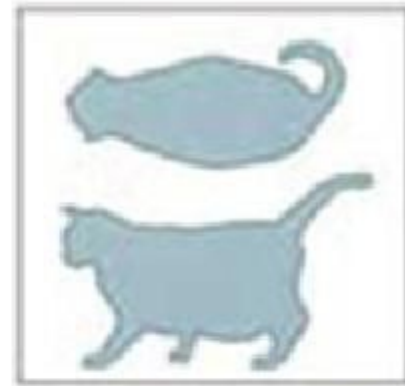
**КОШКА ПРИ ПЛОХОМ  
КОРМЛЕНИИ**



**КОШКА В НОРМЕ**



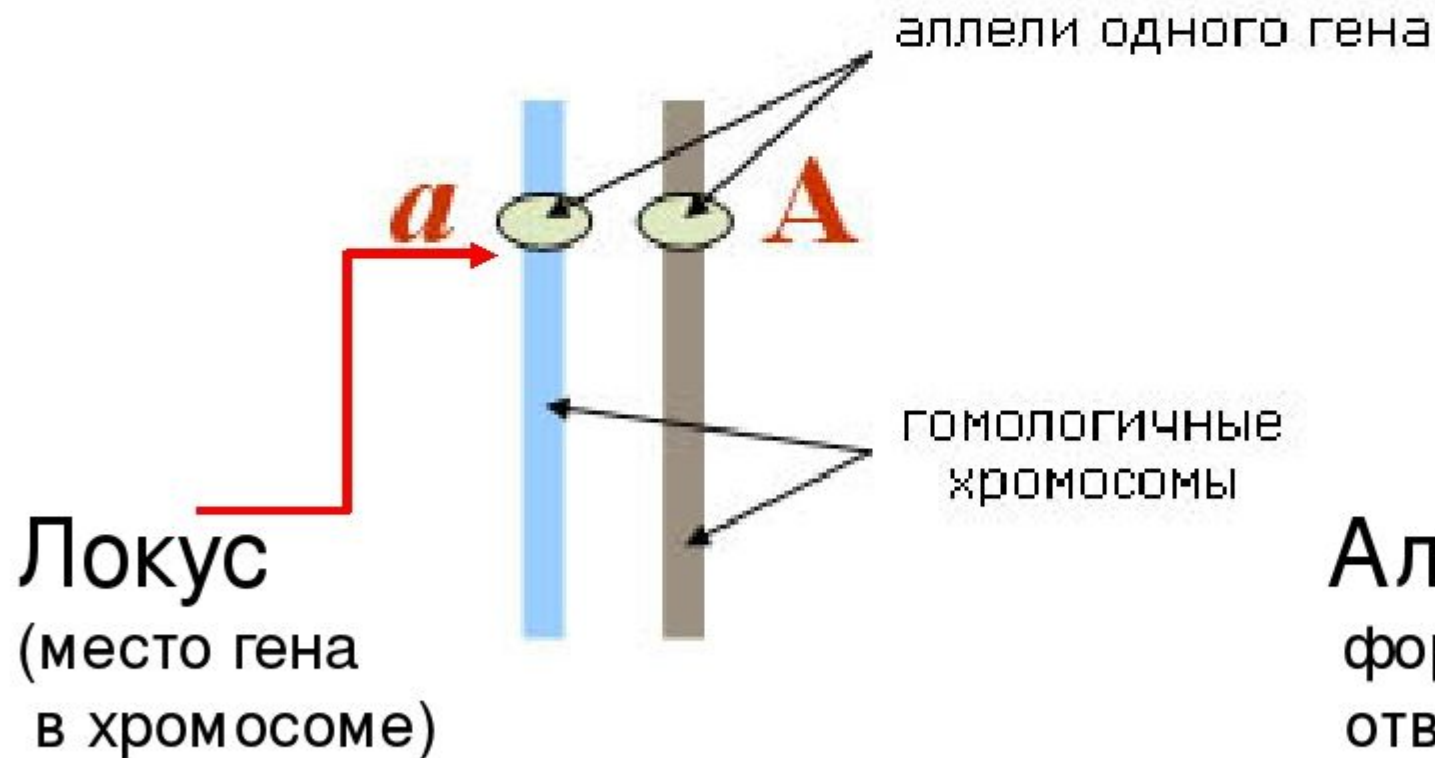
**КОШКА ПРИ  
ИЗБЫТОЧНОМ  
КОРМЛЕНИИ**





# Аллельные гены

Гомологичные – парные хромосомы



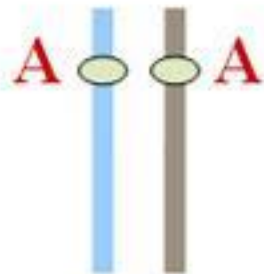
Аллели –  
формы гена,  
отвечающего за  
один признак





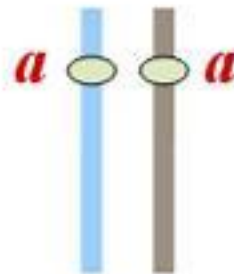
ГОМОЗИГОТЫ

доминантная



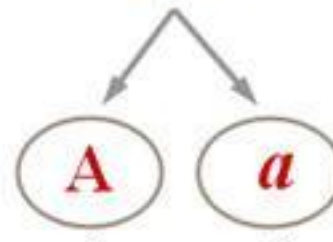
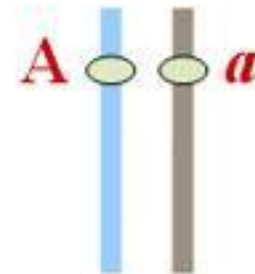
один сорт  
гамет

рецессивная



один сорт  
гамет

ГЕТЕРОЗИГОТА



**1 : 1**

два сорта гамет  
в равных количествах



**Окраска цветков**



красные цветки

белые цветки

**Поверхность семян**



гладкие семена

морщинистые семена

**Окраска семян**



желтые семена

зеленые семена

**Форма бобов**

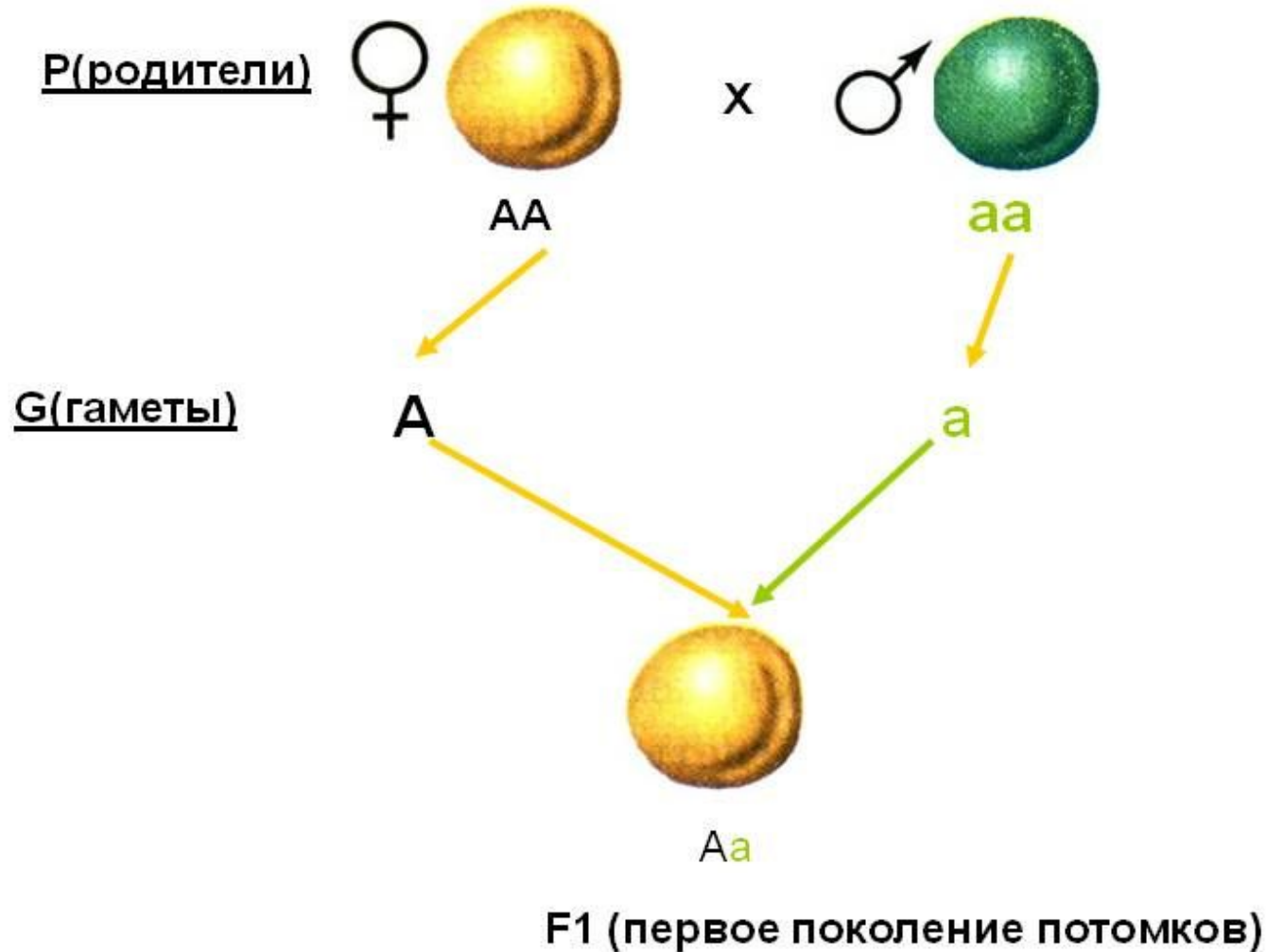


простые бобы

членистые бобы



**Первый закон Менделя:  
закон единообразия гибридов первого поколения  
(law of the uniformity of the first generation hybrids)**





# Второй закон Менделя (закон расщепления)

