



Бортовой комплекс обороны вертолета Ми-28Н

Работу выполнили : с-т Королев И.Д.; к-т Чертищев
А.С.

Руководитель: п-к Кудрявцев А.Ю.

Введение





БКО Ми-28Н.

В состав БКО входят:

- бортовая станция радиотехнической разведки Л-150-28;
- система предупреждения о лазерном облучении Л-140;
- устройство выброса ложных целей УВ-26М.



Станция Л-150-28.

Степень опасности типов целей для объекта на МФИ обозначаются цветом:

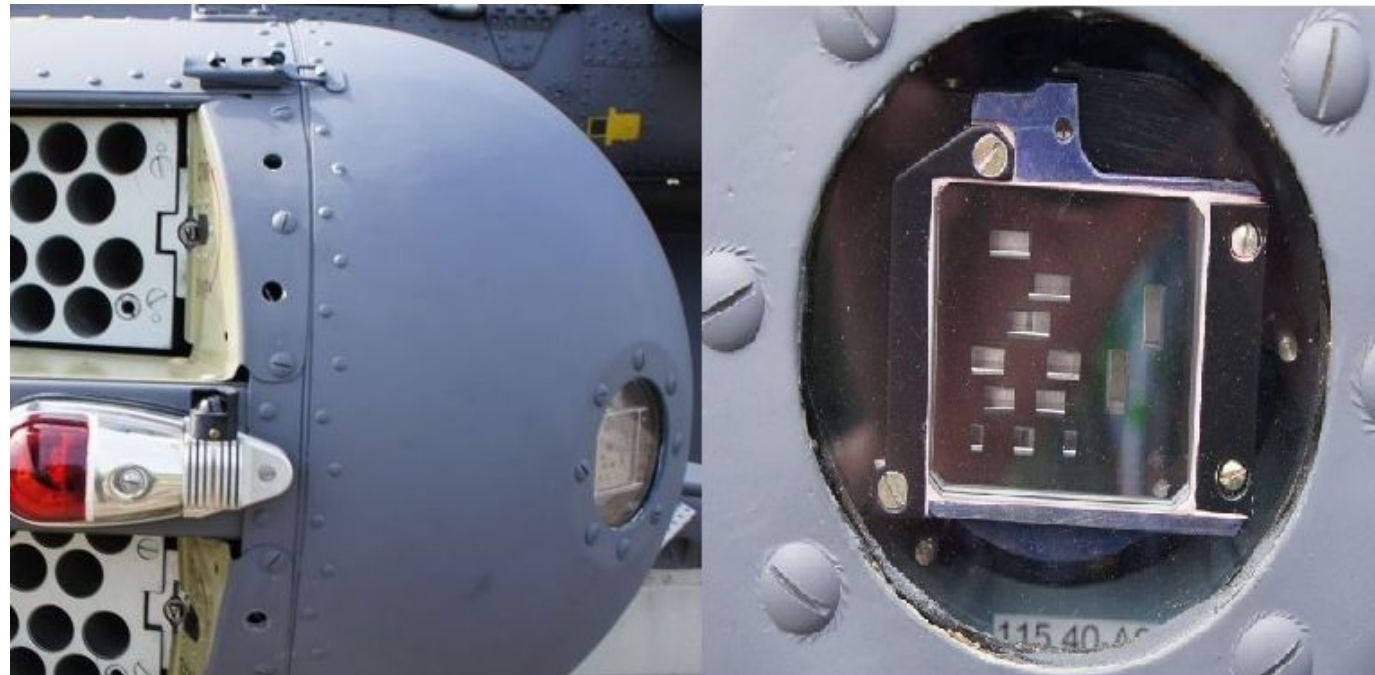
- **красный** – цели, работающие в режиме применения оружия по вертолету;
- **желтый** – цели, работающие в режиме сопровождения вертолета;
- **зеленый** – цели, работающие в режиме обзора.





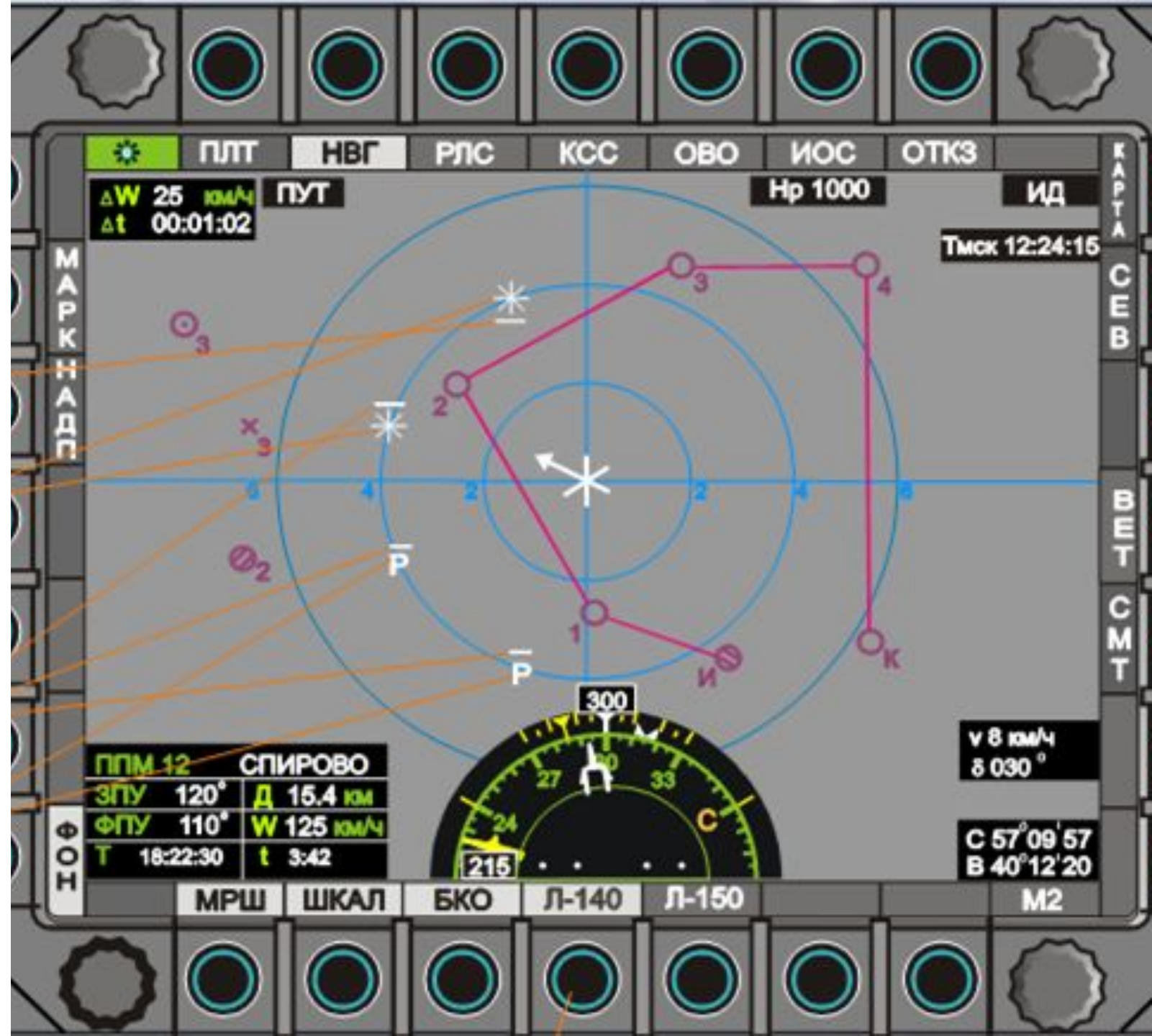


- П - ЗРК большой дальности типа "Пэтриот"
- Х - ЗРК средней дальности типа "Хок"
- Р - ЗРК ближней дальности типа "Роланд"
- В - ЗРК ближней дальности типа "Вулкан"
- Ф - РЛС самолетов, оснащенных ракетами "Феникс"
- С - РЛС самолетов, оснащенных ракетами "Спарроу"
- Т - РЛС самолетов, оснащенных ракетами с ИК ГСН.
- К - корабельные РЛС
- О - обзорные РЛС
- А - РЛС самолетов типа АВАКС
- Г - РЛС ракет с активными ГСН
- Н - неопознанные РЛС, параметры, которых отсутствуют в банке данных изделия.

Система
предупреждения
о лазерном
облучении
Л-140.

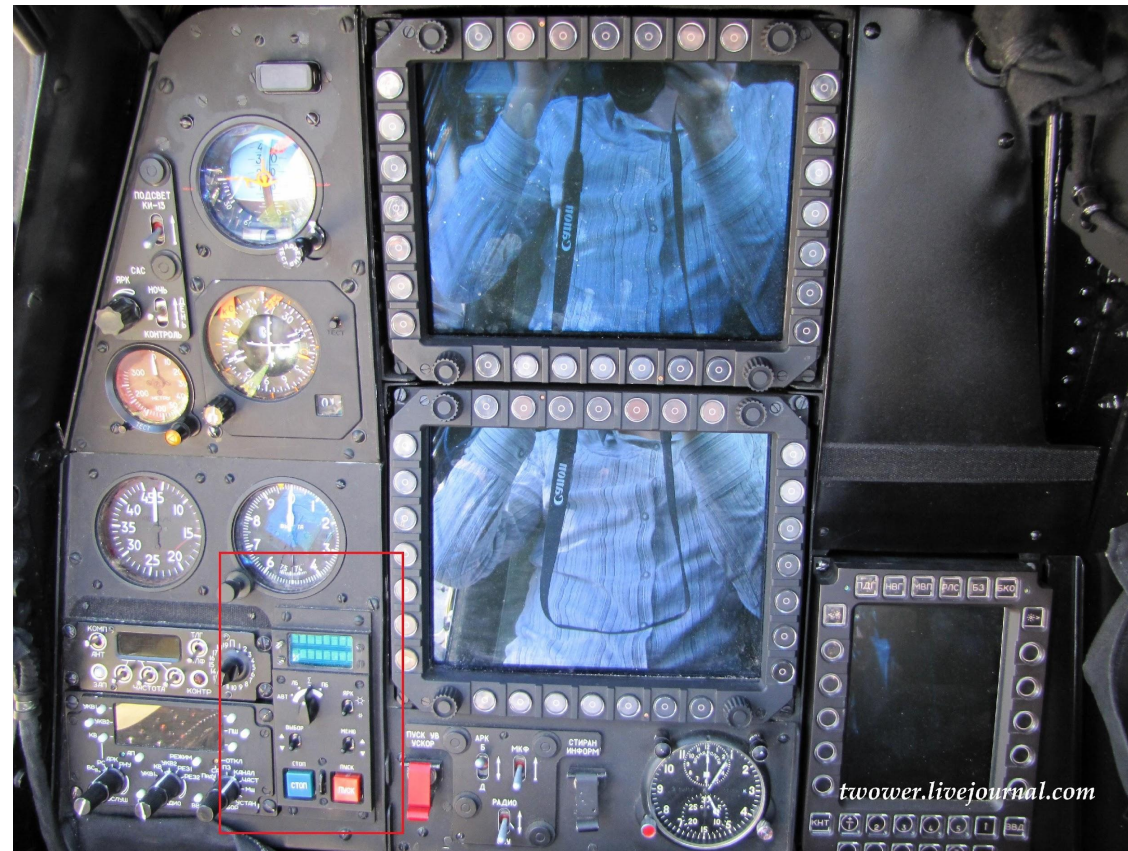


- Значком  индицируются дальномеры (облучение снизу), значком  - ракета с лазерным наведением (облучение сверху)





Устройство выброса ложных целей УВ-26М.



Органы управления.

Ми-28НМ.







СПАСИБО ЗА ВНИМАНИЕ!