

Организация научно-исследовательской деятельности учащихся с использованием материалов по краеведению



Учитель биологии
ГБОУ СОШ №324
Курортного района

Капалыгина Татьяна
Валентиновна

О педагогических технологиях

"Школа своим учением окажет наиболее глубокое влияние в том случае, когда она **образование поставит на почву самообразования, саморазвития** и лишь по мере средств и возможности будет помогать этому процессу"
(П.Ф. Каптерев)



«Можно и нужно каждого учителя научить пользоваться **педагогическим инструментарием**, только тогда его работа будет **высокорезультативной**, а место учителя - самым лучшим местом под солнцем.»

Метод проектов

В основе метода проектов лежит идея **направленности учебно-познавательной деятельности учащихся на результат**, который получается при решении практически или теоретически значимой проблемы.



Основная задача проектов — вооружение ребенка инструментарием для решения проблем, поиска и исследований в жизненных ситуациях.



Проект «Озеро». Цели.

- Познакомиться с бассейном реки Сестры.
- Провести гидрохимические исследования воды реки Сестры.
- Сравнение биоразнообразия природных ландшафтов берегов реки Сестры в среднем и нижнем течении.

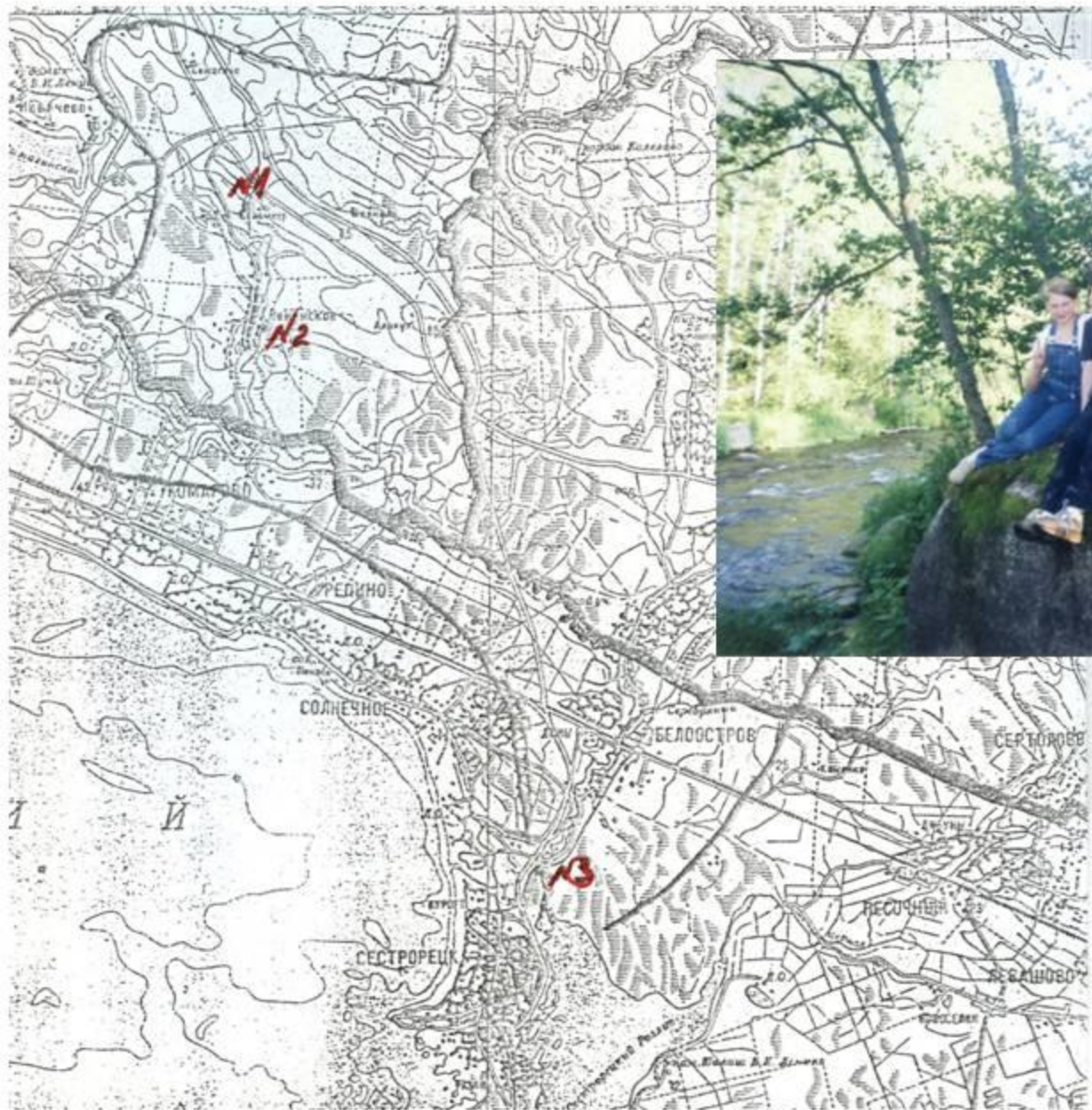


Проект «Озеро». Задачи.

- Оценить экологическое состояние водной системы река Сестра – Сестрорецкий Разлив.
- Оценить влияние реки Сестры на загрязнение воды озера.
- Выявить отличия природных и природно-антропогенных ландшафтов.
- Изучить причины уменьшения биоразнообразия природно антропогенных ландшафтов.



Проект «Озеро». Карта



Проект «Озеро».

Видовое разнообразие рыб

Видовое разнообразие рыб

№	Название		1	3
1.	Вьюн	Misgurnus fossilis	+	
2	Пескарь	Gobio gobio	+	
3	Плотва	Rutilus rutilus	+	+
4	Окунь	Perca flvialis	+	+
5	Щука	Esox lucius	+	+
6	Ерш	Gymnocephalus ceruna	+	+
7	Хариус	Thymallus thumallus	+	
8	Гольян	Phoxinus phoxinus	+	
9	Подкаменщик	Cottus gobio	+	
10	Форель	Salmo trutta morpina faria	+	
11	Налим	Lota lota	+	
12	Уклея	Alburnus alburnus	+	
13	Судак	Lucioperca lucioperca		+
14	Лещ	Abramis brama		+
15	Подлещик			+

Проект «Озеро».

Сравнение минерального состава

Сравнение минерального состава

Определяемые показатели	1 (мг/л)	2 (мг/л)	3 (мг/л)
Жесткость	2	2	2,75
Гидрокарбонаты	20	20	50
Сульфаты	-	-	16
Хлориды	15	18	21
Аммоний	0	0,4	1
Нитраты	2	4	4
Ортофосфаты	0,2	1	Около 1
Железо	1	0,7	0,5
БПК	5	4,7	3,2

Проект «Озеро».

Сравнение органолептических показателей.

Сравнение органолептических показателей

Характеристика	Точка № 1	Точка № 2	Точка № 3
Запах: характер интенсивность	Отсутствует	Отсутствует - -	Ощущается Естественный Слабый
Цветность	Коричневая	Слабо-коричневая	Желтая
Мутность		-	Слабо-опалесцирующая
Прозрачность	Более 42 см	Более 30 см	До 22,5 см

Проект «Озеро».

Растения и почвы.

Высшие растения

	Папоротники	Хвои	Голосеменные	Покрытосеменные
Выше п. Ленинское	2	2	1	71
П. Ленинское	0	1	1	49
38 км. Приморского шоссе	1	1	1	69

Результаты биометрических исследований напочвенного покрова.

	Выше п. Ленинское	п. Ленинское (береговая линия)	38 км. Приморского шоссе
Напочвенный покров %	87 - 98	35 - 48	46 - 73
Вытоптанность %	Не более 8	15 - 60	40-50

Проект «Выставка пород домашних и сельскохозяйственных животных». Цель

- Создать виртуальную экскурсию на выставку пород домашних и сельскохозяйственных животных Ленинградской области.



Проект «Выставка пород домашних и сельскохозяйственных животных». Задачи

- Собрать материал о породах домашних животных .
- Подобрать иллюстрации
- Найти загадки, предания, стихи
- Составить ребусы, кроссворды, синквейны
- Оформить презентацию

Сайт Ленинградской области, сайты сельских поселений, отраслевые сайты.



Ленинградская область
www.lenobl.ru
Официальный сайт Администрации Ленинградской области

RSS | НАВИГАЦИЯ ПО САЙТУ | ВИРТУАЛЬНАЯ ПРИЕМНАЯ

 ПОИСК

ГЛАВНАЯ | О РЕГИОНЕ | ОРГАНЫ ВЛАСТИ | ГУБЕРНАТОР | МЕСТНОЕ САМОУПРАВЛЕНИЕ | ГРАЖДАНСКОЕ ОБЩЕСТВО | КОНТАКТЫ

НОВОСТИ

АНОНСЫ

КОММЕНТАРИИ

ПРОВОД-СЛУЖБА
ГУБЕРНАТОРА И
ПРАВИТЕЛЬСТВА

ФОТО ДЛЯ СМИ



Ноябрь 2012

ПН	ВТ	СР	ЧТ	ПТ	СБ	ВС
			1	2	3	4
5	6	7	8	9	10	11
12	13	14	15	16	17	18
19	20	21	22	23	24	25



О сайте | Гос. поддержка | Деятельность | Информация | Документы | Пресс-служба | Контакты и обращения

Совет Депутатов | Постоянные комиссии | Дни приема | Решения Совета депутатов | Опросы | Поиск | Контакты



Информационный портал муниципального образования
ПЕРВОМАЙСКОЕ СЕЛЬСКОЕ ПОСЕЛЕНИЕ
Ленинградская область Выборгский район



Главная | Администрация МО | Официальный раздел | Жителям и туристам | Фотогалерея | Видео | Муниципальные услуги

- НОВОСТИ
- До нового года осталось: 36 дн. 23 час. 0 мин. 31 сек.
- Главная
 - Анонсы и объявления
 - Персональное СП
 - Защита населения от ЧС
 - Культура
 - Образование
 - Библиотеки
 - Спорт
 - Предприятия и учреждения
 - ЖКХ
 - Здравоохранение
 - Социальная сфера
 - Подразделение
 - Выборгский район
 - Ленинградская область
 - Общественные новости
 - Пресс-служба

НОВОСТИ

Поиск

ИТОГИ РАБОТЫ ЗА 2010 ГОД ЗАО «ПТИЦЕФАБРИКА «РОСКАР»



В 2010 году на птицефабрике «РОСКАР» произведено 17,5 тысяч тонн мяса в живом весе и 756 миллионов штук яиц.

• Введены в эксплуатацию двенадцатипутовый племенной № 6а и 7д (оборудование фирмы «Хельсинген») для содержания промышленного кур-несушки с посадочным поголовьем по 200 тысяч кур в каждом племзаводе. Также введены в эксплуатацию реконструированный племенной №13 (с увеличением посадочного поголовья в 2 раза, с 148 до 296 тысяч кур-несушек) на 91 миллион яиц в год, и новый племенной №16 для выращивания ремонтного молодняка на 100 тысяч голов.

ПРИЕМ ГРАЖДАН

Виртуальная приемная главы администрации
График приема граждан
Отчеты на вопросы
Обзор обращений
ВХОД главы администрации
ФАИСА НАРДАНКОВА



Политическая информация

Анонс мероприятий
Выборгского района
Экономика 2006 - 2011
Культура
ОАО Персональное ИТ
Образование
Предприятия и учреждения
Карты
Политическая - Больница
Сервис - Магазины

Жив. Жив. Ручки:
"Естественное средство уберегать государство от возможных землетрясений от колю-либо — это сельское хозяйство. Обладая выхоть всеми благами мира, если вы не знаете, как их использовать, вы не сможете от них. Только человек способен обеспечить себя!"

Поиск по сайту

Найти

Отраслевые информационные ресурсы:
Выпуск информационного бюллетеня «Деятельность АПК Ленинградской области» (раздел «Работа в сельском хозяйстве Ленинградской области») на 2012-2013 годы

Интернет-порталы:
Интернет-портал «Сельское хозяйство Ленинградской области»

Дорогие друзья!
Дорогие посетители! Добро пожаловать на сайт Комитета по агропромышленному и рыбохозяйственному комплексу Ленинградской области!
На страницах сайта Вы сможете получить представление о потенциале сельского хозяйства Ленинградской области, новых тенденциях, технологиях, проектах, реализованных в отрасли за последнее время.



Государственные программы:
Сайт «Агропромышленный и рыбохозяйственный комплексы Ленинградской области»

Здесь Вы найдете нормативные акты Правительства Ленинградской области и Комитета по агропромышленному и рыбохозяйственному комплексу Ленинградской области, сможете получить четкое представление о мерах государственной поддержки сельхозагропродовольственной Ленинградской области, статусе субсидий и условиях их получения.

Отраслевые региональные программы развития отдельных отраслей, а также избранный аналитический материал позволят Вам составить объективное мнение об агропромышленном комплексе Ленинградской области и подтолкнуть потенциальных инвесторов и агропромышленные фирмы к поиску наиболее перспективных вложений капитала.

На сайте содержится информация об всех значимых для Ленинградской области аграрных мероприятиях — в том числе международных и общероссийских выставках, форумах, конгрессах профессионального мастерства.

Надеемся, материалы, размещенные на сайте будут интересны не только специалистам сельского хозяйства, но и широкому кругу лиц, впервые посетивших интернет-портал администрации Ленинградской области.

Сергей Яковлев
Ведущий специалист
Ленинградская область

201208

КАЛЕНДАРЬ СОБЫТИЙ

Ноябрь 2012

Пн Вт Ср Чт Пт Сб Вс

1 2 3 4

Сайты сельскохозяйственных предприятий сельского поселения

The image shows a screenshot of a website with a yellow and orange color scheme. At the top left, there is a circular image of fried chicken. In the center, the logo for «РОСКАР» features a chicken. To the right are three icons: a crate of eggs, a pile of feed, and a whole chicken. Below these icons are labels: «Яйцо», «Продукты переработки яйца», and «Мясо птицы и полуфабрикаты». A navigation menu on the left includes «О компании», «Новости», «Каталог продукции», «Вакансии», «Вопросы и ответы», and «Контакты». Below the menu is a «НОВИНКИ» section with an image of a product box. The main content area has a header for «ПТИЦЕФАБРИКА «РОСКАР» - ЛУЧШАЯ КОМПАНИЯ МИРА ПО ПРОИЗВОДСТВУ И ПЕРЕРАБОТКЕ ЯЙЦА» and a paragraph about the company's 40-year history. Below this is a section for «ПЛЕМЕННОЕ МОЛОЧНОЕ ХОЗЯЙСТВО СПК «НИВА»» with an image of a cow and a tractor. A vertical navigation menu on the left lists «О ПРОДУКЦИИ», «ЦЕНЫ НА ПРОДУКЦИЮ», «КЛИЕНТЫ», «РУКОВОДСТВО», «НАГРАДЫ СПК «НИВА»», «ГОСТЕВАЯ КНИГА», «НАМ ТРЕБУЕТСЯ», and «НЫ ПРЕДЛАГАЕМ». The main content area features a section for «ПРОДУКЦИЯ СПК «НИВА»» with an image of a milk can and text about milk production. Below that is a section for beef production with an image of a cow and text about weekly production. At the bottom, there is a footer with the address: «СПК «Копхоз «НИВА». 188834, Ленинградская область, Выборгский район, пос. «Пенноское»».

ПТИЦЕФАБРИКА «РОСКАР» - ЛУЧШАЯ КОМПАНИЯ МИРА ПО ПРОИЗВОДСТВУ И ПЕРЕРАБОТКЕ ЯЙЦА

Птицефабрика «Роскар» - предприятие с 40-летним стажем работы. Сегодня «Роскар» - один из крупнейших российских производителей яйца и продуктов его переработки, а также мяса птицы и полуфабрикатов.

Добиться высочайшего качества продукции, грамотно организовать все этапы производства. Система контроля качества соответствует мировым стандартам качества.

Продукты от «Роскара» отмечены Международной комиссией по виду еще.

Птицефабрика расположена на Карельском полуострове.

Продукция фабрики представлена на рынках. Ассортимент, который уже сегодня насчитывает более 100 наименований, предлагает потребителю продукцию высочайшего качества.

Основой ассортиментного портфеля птицефабрики являются яйца, обладающие лечебными свойствами (торговые марки «Экстра», «Активита», «Супер»). На «Роскаре» был построен пересыльный и наливочный цех, производящий высококачественные продукты - желток, белок и меланж.

С 2005 года на фабрике активно разрабатываются новые корма и современная система содержания птицы и высоким содержанием витаминов и минералов.

ПЛЕМЕННОЕ МОЛОЧНОЕ ХОЗЯЙСТВО СПК «НИВА»

ПРОДУКЦИЯ СПК «НИВА»

СПК «НИВА» занимается производством молока. В коопхозе СПК «Нива», содержится стадо из 740 коров черно-пестрой породы. Стадо приносит 5400 тонн молока в год.

Ежедневно СПК «Нива» производит 15 тонн молока!!!
О Ценах>>

СПК «НИВА» занимается производством говядины. Каждую неделю СПК «НИВА» производит 1 тонну говядины. Мы продаем мясо бычков и коров.
О Ценах>>

СПК «Копхоз «НИВА». 188834, Ленинградская область, Выборгский район, пос. «Пенноское».

Птицефабрика «Роскар»



Породы сельскохозяйственных животных

Крупный рогатый скот

Лошади

Овцы

Коты

Свины

Домашняя Птица:

Куры

Гуси

Индюки

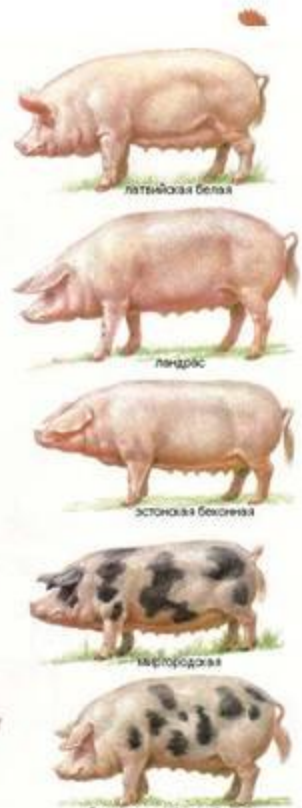
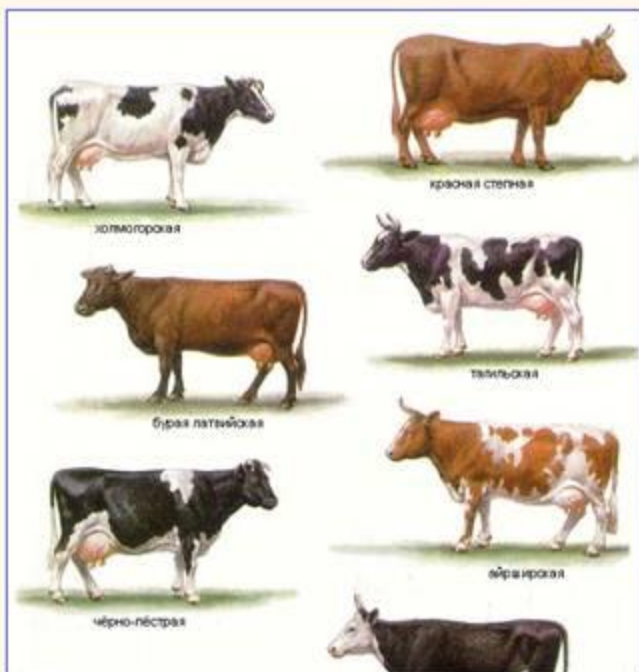
Утки

- Степные - украинская степная, красная степная и др.

Эта классификация условна, т.к. многие породы распространены в различных географических районах.

Если Вы хотите получить информацию об одной из пород, представленных в таблице, нажмите на выбранную Вами породу

Определители пород



Фотоопчет



СПАСИБО ЗА ВНИМАНИЕ

