

A historical map of the Grand Duchy of Lithuania and Poland, showing various cities and regions. The map is rendered in a sepia tone with green lines for rivers and brown outlines for city walls. Major cities like Vilnius, Minsk, and Polotsk are clearly marked. The map is framed by a decorative border. Overlaid on the map is the title 'КРАТКАЯ ЛЕТОПИСЬ ГРИГОРЬЕВЫ И ИХ ПОТОМКИ' in large, bold, purple Cyrillic letters. The text is centered horizontally and spans across the middle of the map. The map itself has several labels in Cyrillic, including 'Дынабург', 'Браслаў', 'ПОЛАЦК', 'СМАЛЕНСК', 'ВІЛЬНЯ', 'ВІЦЕБСК', 'МІСЦІСЛАЎ', 'НОВАГАРОДАК', 'СЛУЦК', 'БЕРАСЦЬ', 'ПІСЬК', 'МАЗЬЯР', 'КАРАЛЕЎСТВА', and 'ПОЛЬСКАЕ'. There is also a small text block in the top left corner of the map area.

КРАТКАЯ ЛЕТОПИСЬ ГРИГОРЬЕВЫ И ИХ ПОТОМКИ

ГРИГОРЬЕВЫ И ИХ ПОТОМКИ

**Конец XIX века
Витебская губерния**

А точнее

1876 год Полоцкий уезд

Ещё точнее

Ловажская волость

1-е Мосаритское общество

Май месяц 6-ое число

Точнее не придумаешь

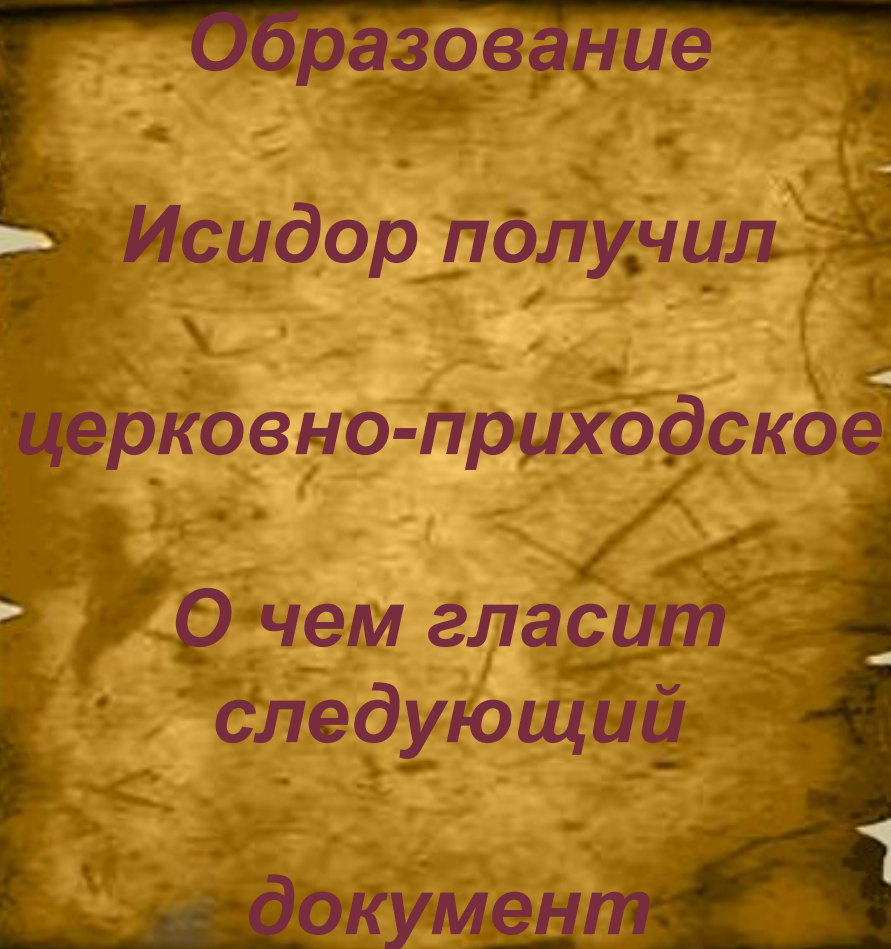


*Итак в этот
исторический день*

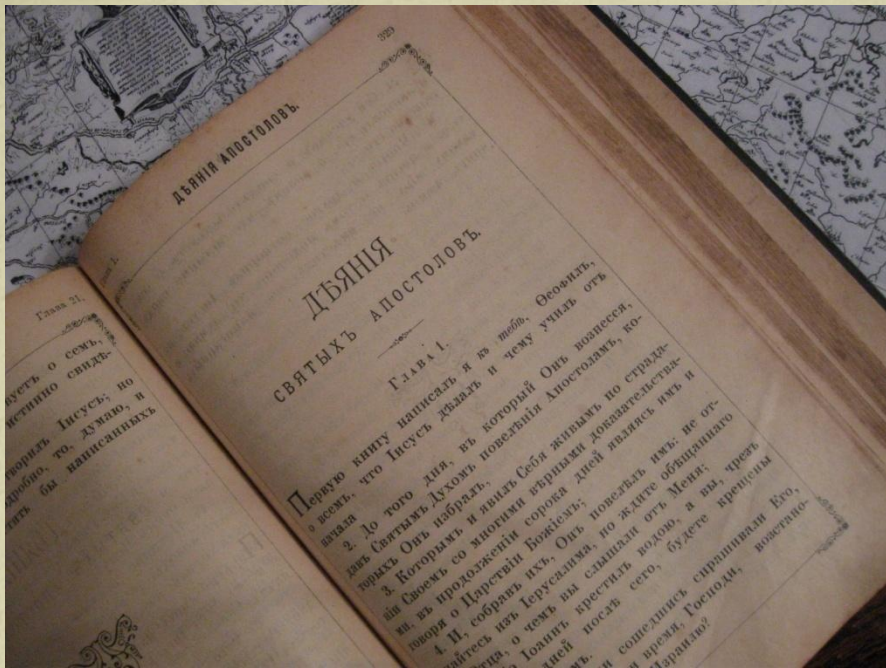
*6(19) мая 1876 года
родился*

*Григорьев
Исидор Антонович*



A scroll of aged, yellowish-brown parchment with frayed edges, partially unrolled. The text is overlaid in a dark purple, serif font. The parchment is set against a light beige background with a slightly textured, torn-paper edge.

Образование
Исидор получил
церковно-приходское
О чем гласит
следующий
документ



№ 01
№ 01

успѣшно окончилъ курсъ ученія въ *Сурожской*
семинарии

церковно-приходской школы, а потому имѣетъ право на
льготу, установленную пунктомъ 4 ст. 56 Устава о воин-
ской повинности.

1893 года *Всень 12* дня.

Предсѣдатель Совѣта, Ректоръ Итѣбской
Духовно Семинари

Сурожской
Семинарии



Члены Совѣта:

Преподаватель Семинарии
А. П. Лодыгинъ
Секретарь Семинарии
В. П. Сурожскій

*Историческая
справка*

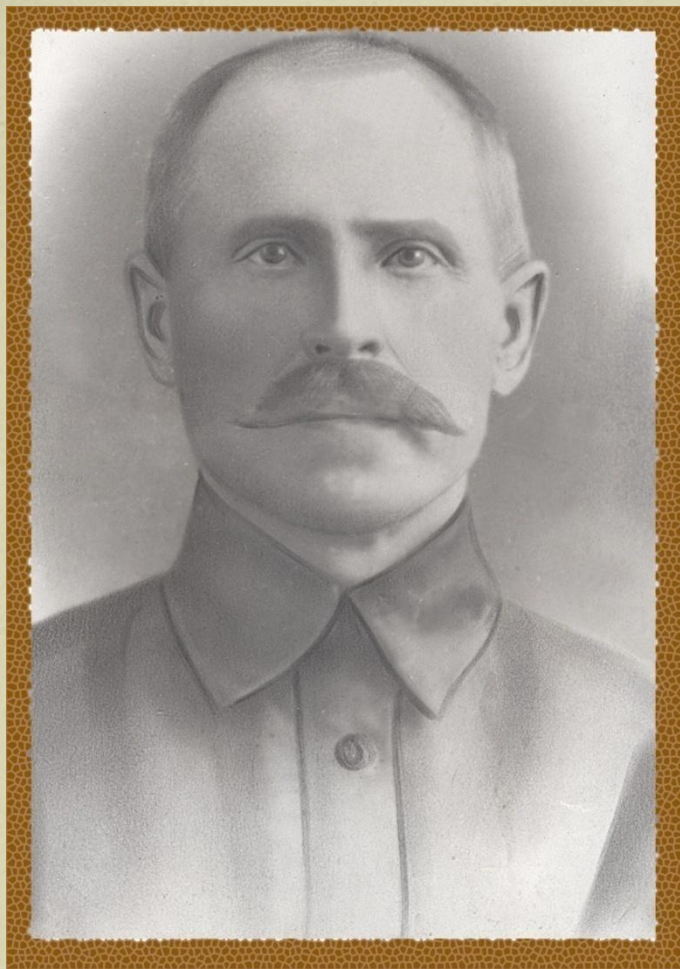
*Для современного
поколения*



Историческая справка



Церковно-приходские школы — начальные школы при церковных приходах. Появились после школьной реформы 1804 года; находились в ведении духовного ведомства, то есть Святейшего Правительствующего Синода. Ранее — приходские училища. В 1870-е годы министерство народного просвещения фактически подчинило церковные школы своему административному управлению. Многие церковные училища перешли в ведение земств. В 1884 году изданы «Правила о церковно-приходских школах», по которым создавались одноклассные (2-годичные) и двухклассные (4-годичные, с начала XX века — 3-годичные) церковно-приходские школы. В одноклассных изучали закон Божий, церковное пение, письмо, арифметику, чтение. В двухклассных школах кроме этого изучалась история. Обучение осуществляли священники, диаконы и дьячки, а также учителя и учительницы, окончившие преимущественно церковно-учительские школы и епархиальные училища.



Древо Исидора

Григорьев
Исидор
Антонович

Родоначальник
Григорьевых

19.05.1876 -- __.__.19__

*Казанович
Елена
Александровна*

*Родоначальни
ца рода
Григорьевых*

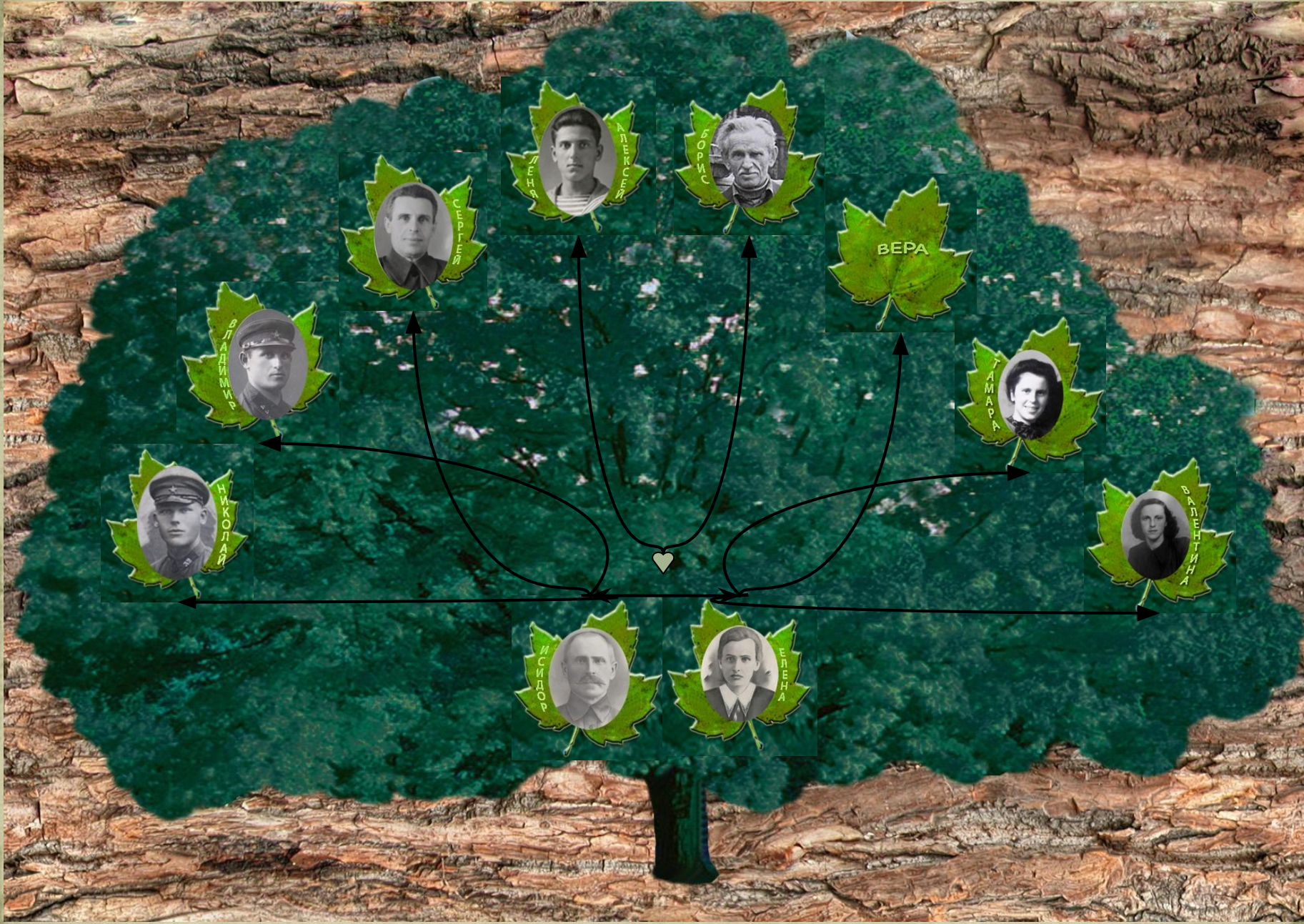


Древо Елены

__ . __ . __ __ -- __ . __ . 1939

*Дальнейшие события,
о которых нам ничего
не известно,
переносят Григорьева
Исидора Антоновича в
Минск*

*Здесь по улице
Домашевской он
проживает со своей
женой Еленой
Александровной, в
девичестве Казанович,
и детьми.*



*Григорьев
Николай
Исидорович*

старший сын

*Погиб на
Финской войне*

___ . ___ . ___ -- ___ . ___ . 1939(40)





*Григорьев
Владимир
Исидорович*

второй сын

*Погиб на
Второй
Мировой войне*

**Ветвь
Владимира**

___ . ___ . ___ -- ___ .10.1944

Григорьев
Сергей
Исидорович
третий сын

_____. _____. _____. 19__



Ветвь Сергея





*Григорьев
Алексей
(Леня)
Исидорович*

*четвертый
сын*

01.01.1914 -- 22.01.2007



Ветвь Алексея

*Умерла от
туберкулез
а в 1939 году
в возрасте
19 лет*

*Григорьева
Вера
Исидоровна
первая дочь
шестой
ребенок*



— — — — — 1939

*Григорьева
Тамара
Исидоровна*

*вторая дочь
седьмой
ребенок*

17.04.1924 -- 01.05.1995



Ветвь Тамары





*Григорьева
Валентина
Исидоровна*

*третья дочь
восьмой
ребенок*

Семья

29.03.1930 -- 22.10.2005