

**Археологические исследования  
на Богатырёвой горе  
в Муроме в 2017 году**

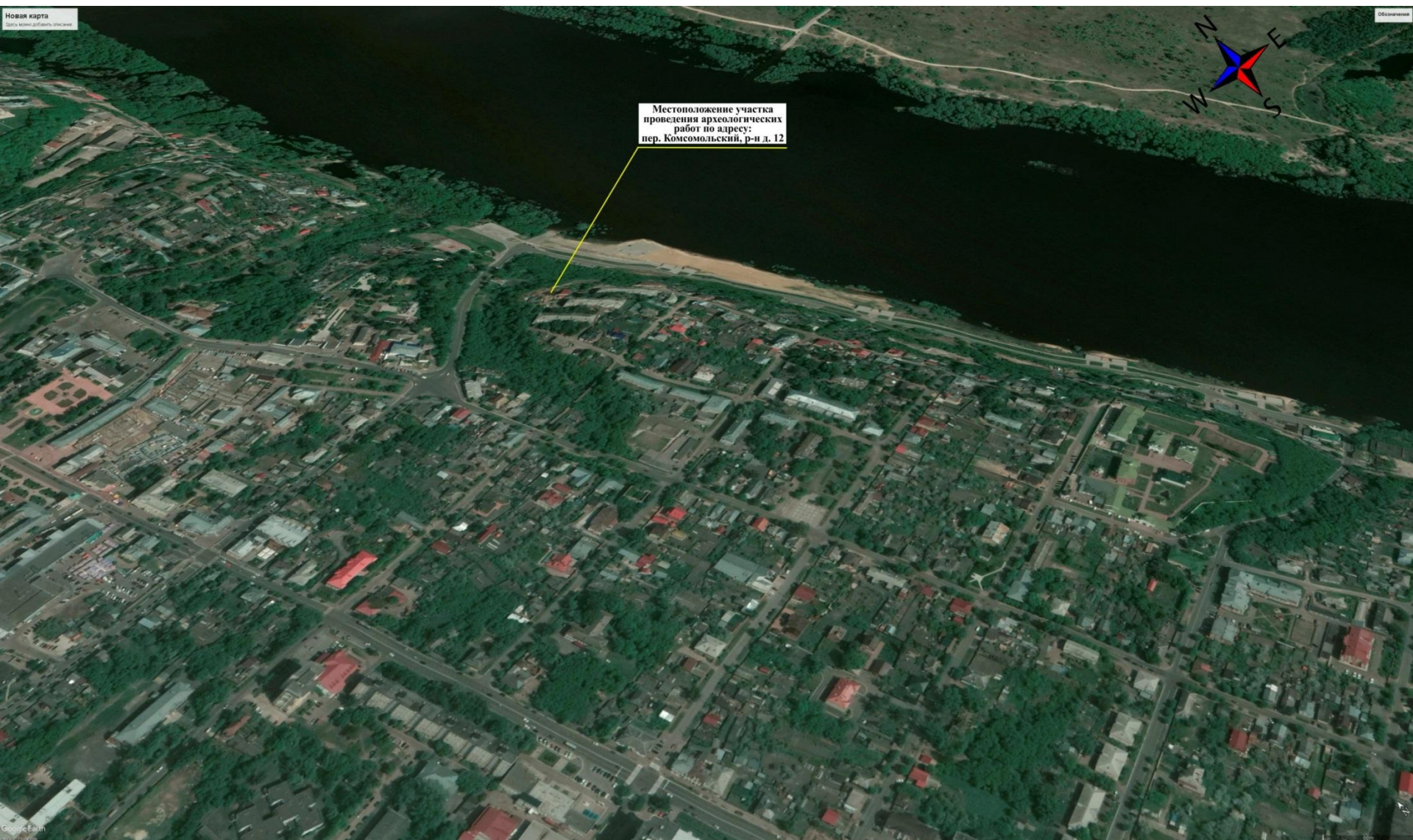
**Данилов О.В.**

главный научный сотрудник  
археологической группы ГБУК ВО «Госцентр»



Место расположения  
раскопа  
г. Муром,  
Комсомольский пер., д. 12

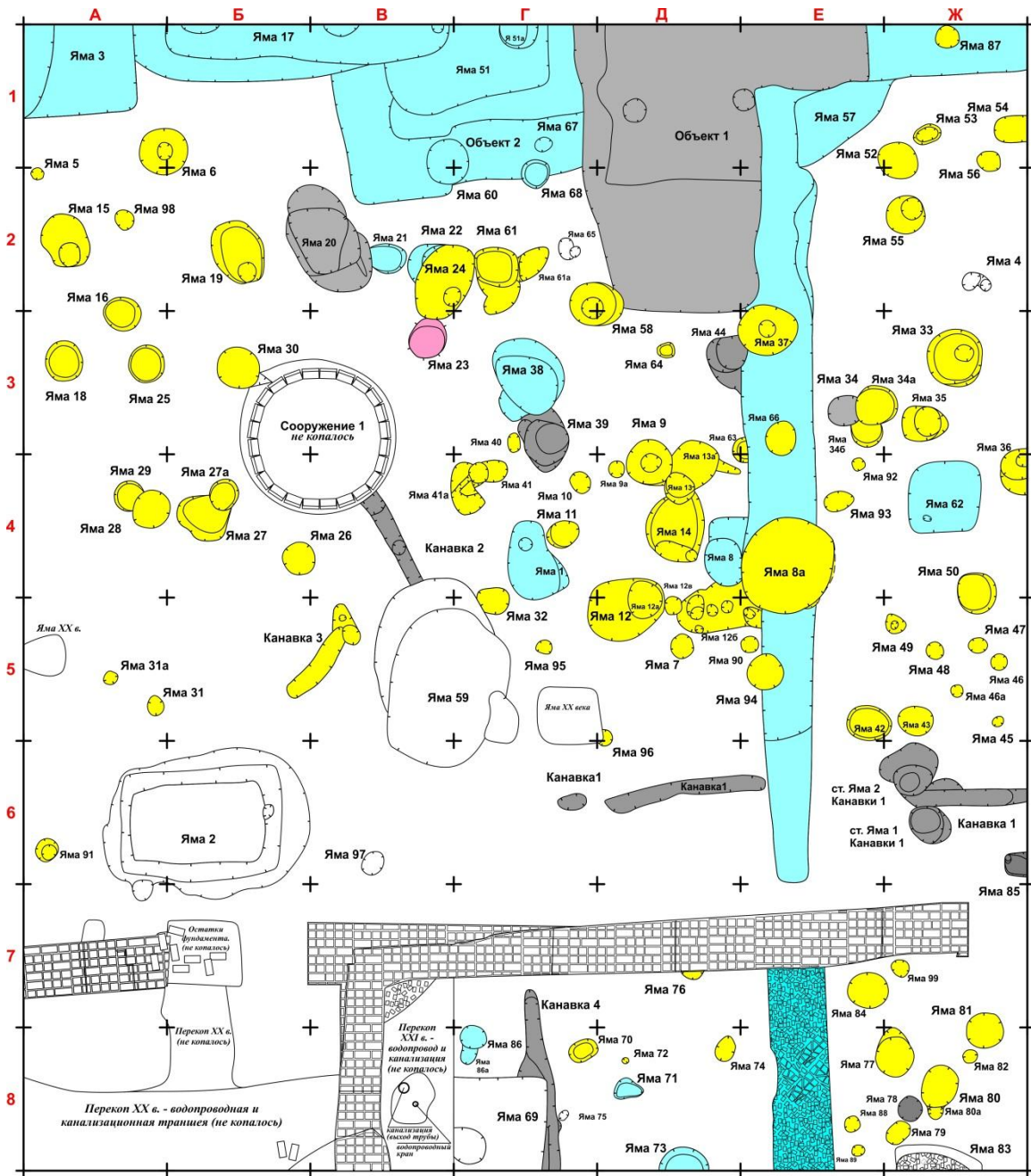
# Место расположения раскопа на снимке из космоса



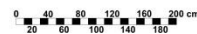


**Разборка культурного слоя**

Поверхность материка с выбранными углубленными объектами



- горизонт XII - нач. XIII вв.
- горизонт сер. XIII - XIV вв.
- горизонт XVII вв.
- горизонт XVIII-XIX вв.
- горизонт XIX-XX вв.



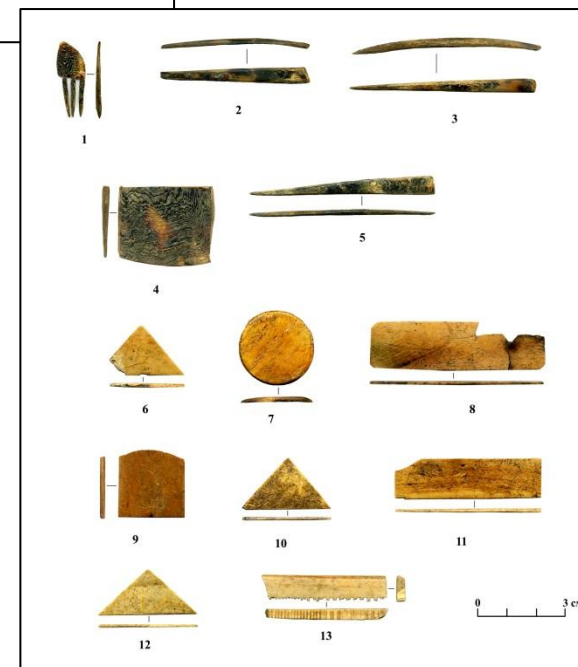
**Находки XVIII-XIX вв.**



*Предметы из керамики, стекла, камня*



*Предметы из  
медных сплавов*

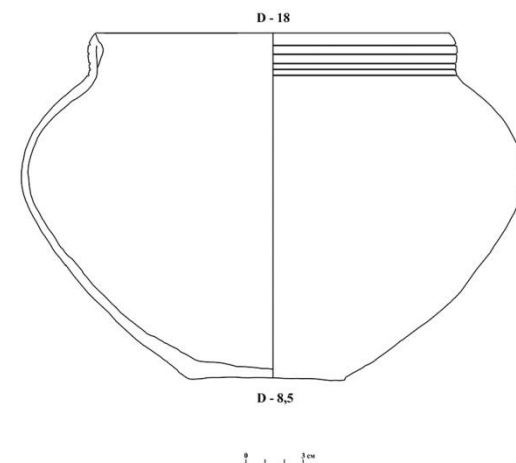
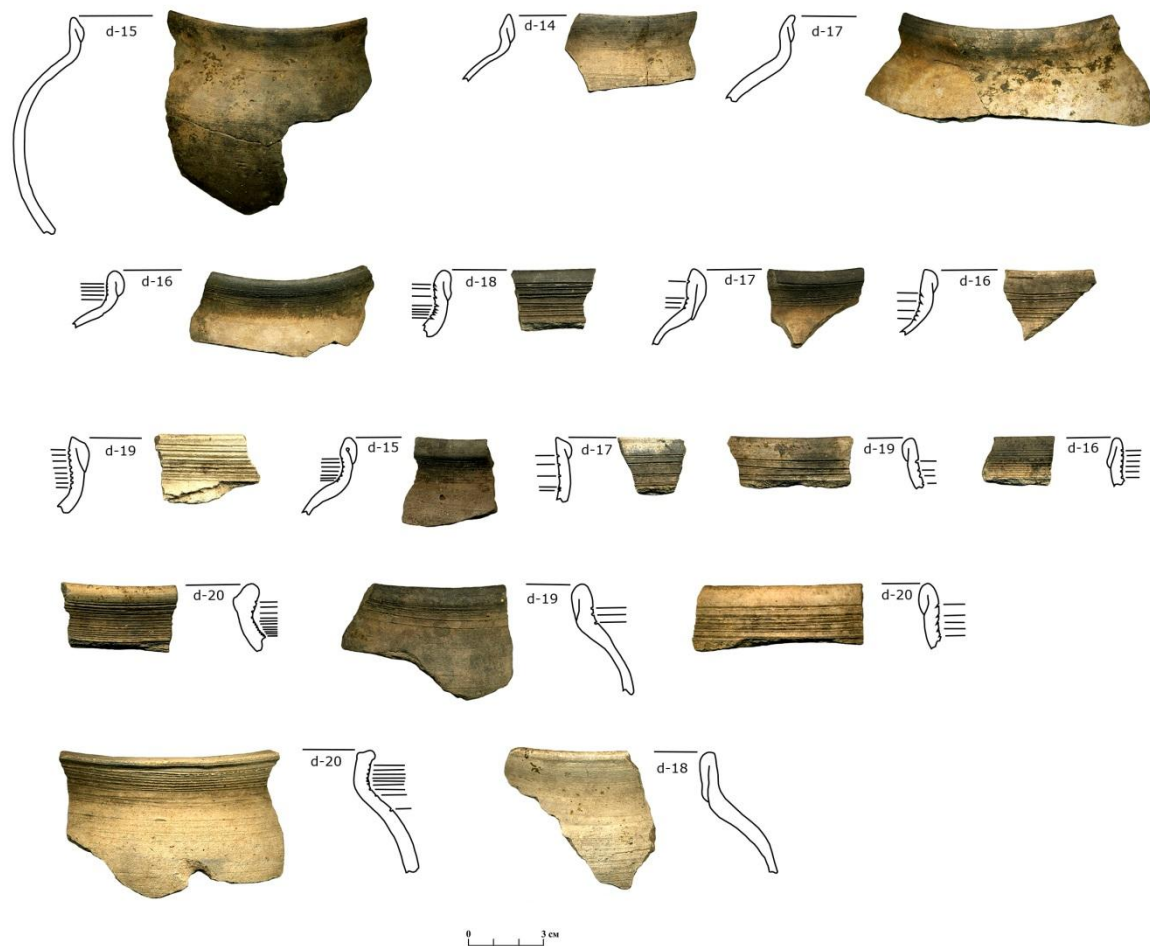


*Предметы из  
китового уса  
и кости*

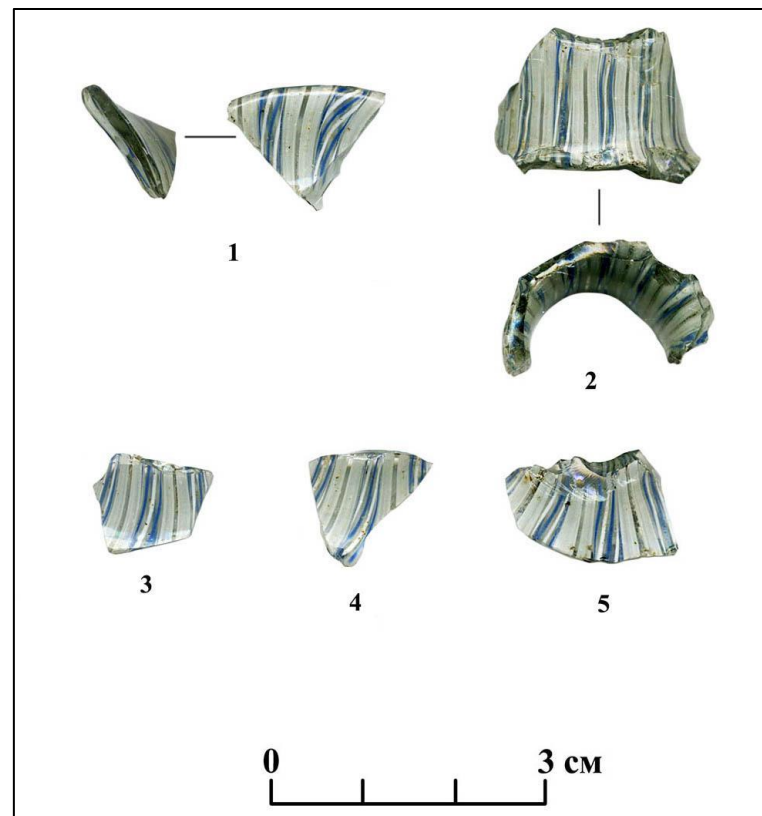




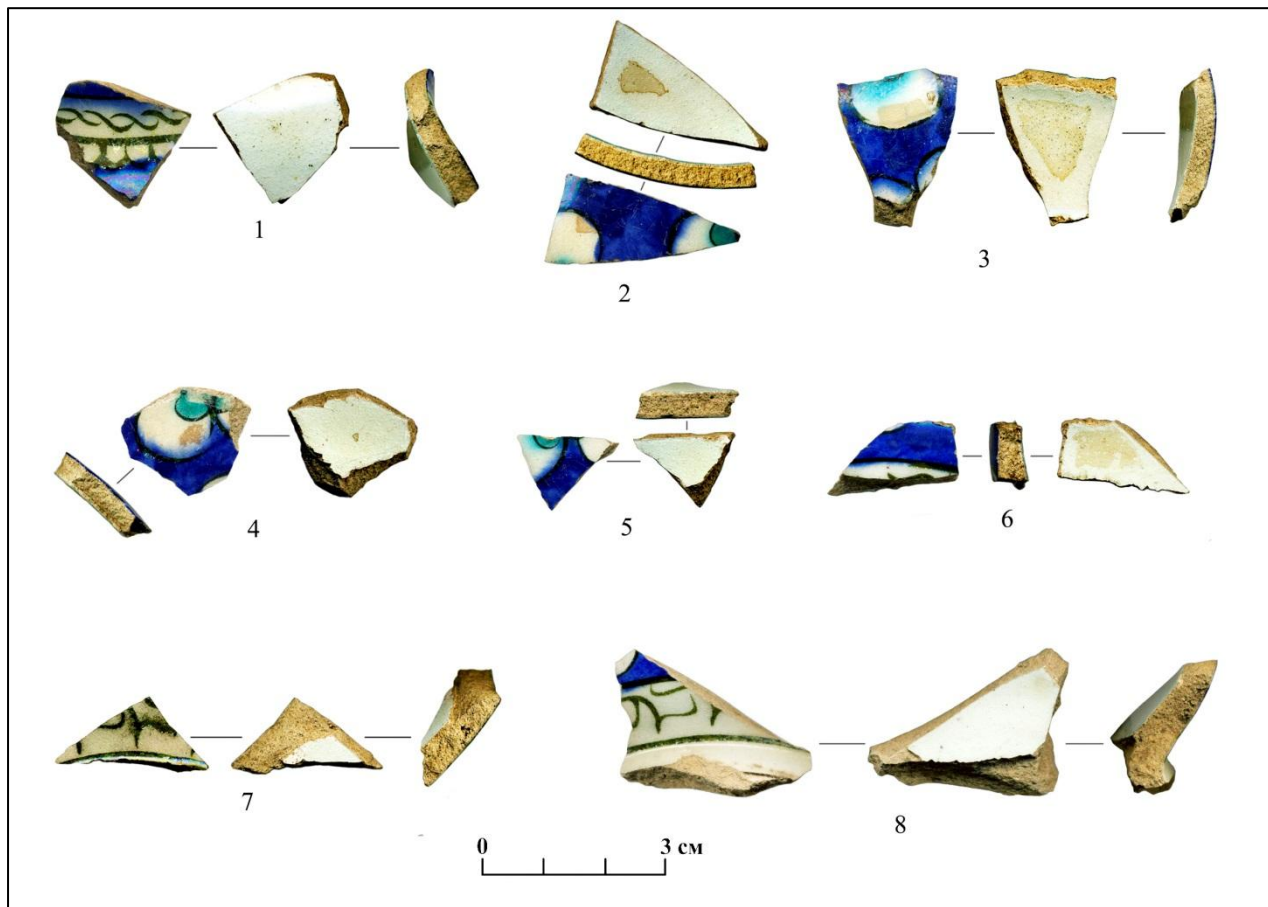
# Керамика из строительного горизонта XVI-XVII веков



*Сосуды имеют общие черты с «коломенской керамикой»*

Предметы из металла, стекла и кожи из котлованапостройки XVI-XVII вв. (Объект 1)

**Фрагменты турецкого полуфаянсового кувшина из котлована постройки XVI-XVII вв. (Объект 1)**

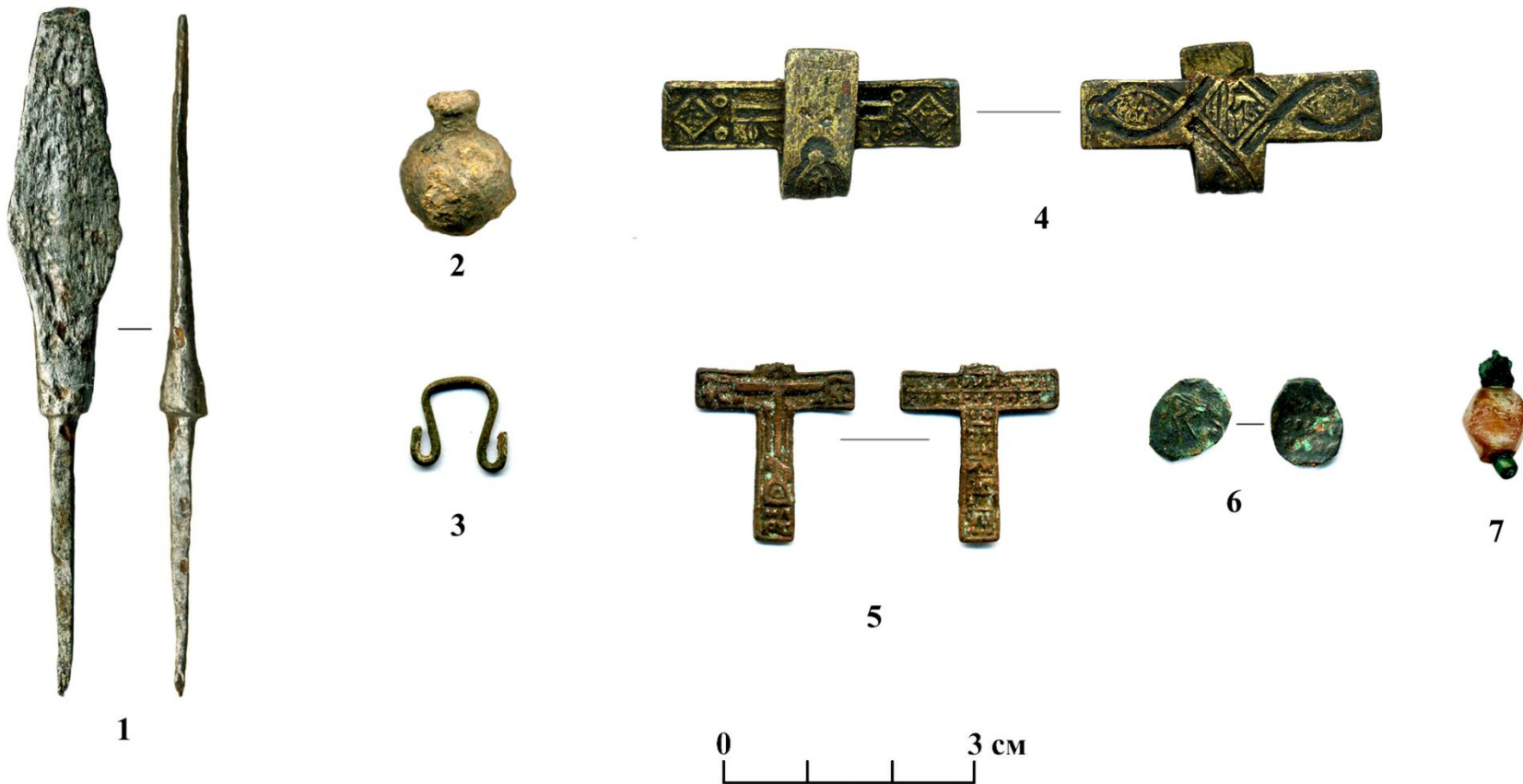


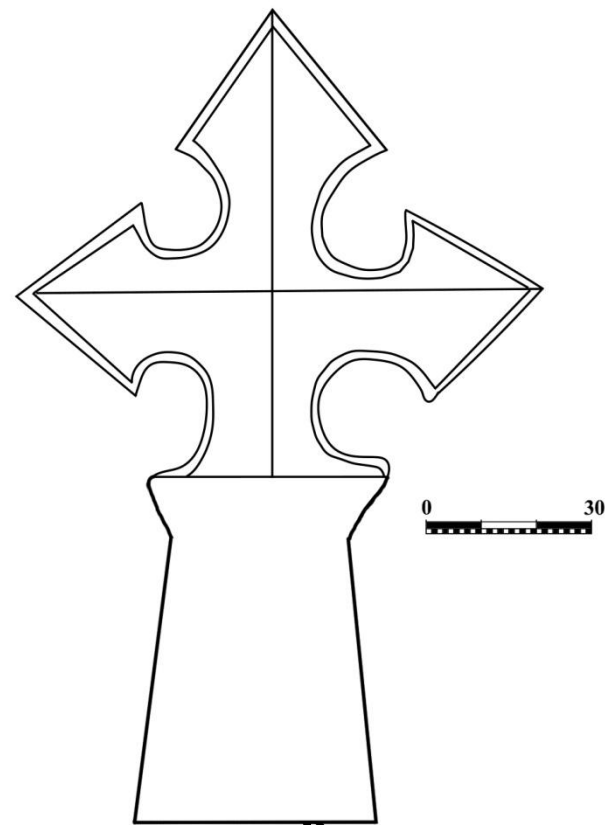
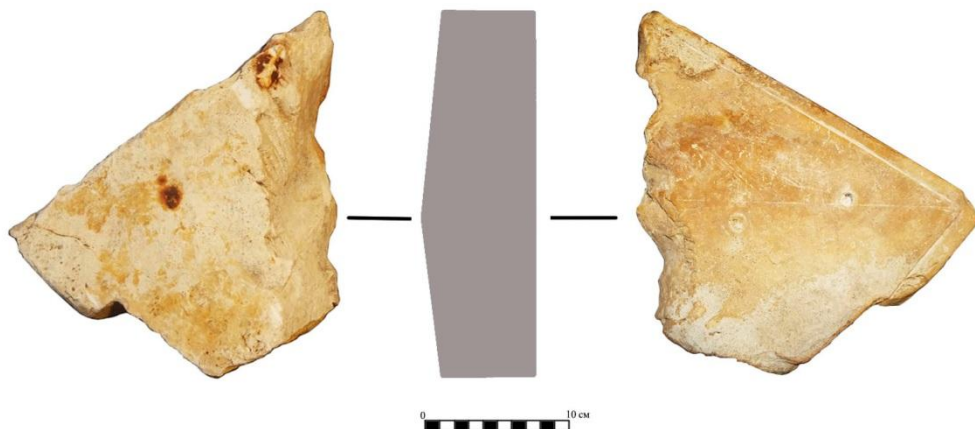
*Кувшин из Museum of Islamic Art / Tiled Kiosk Museum в Стамбуле.*



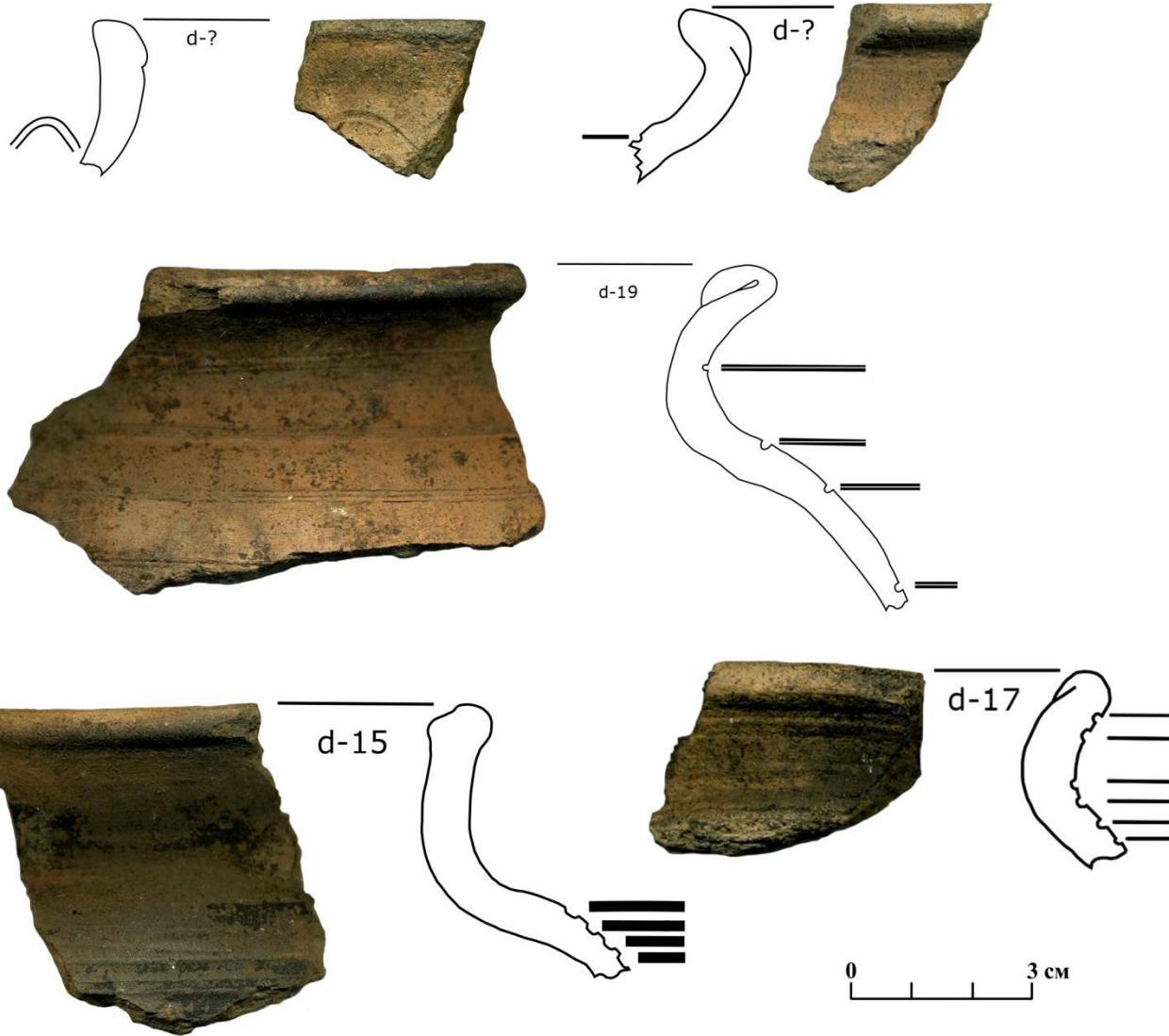
*Изник, последняя четверть XVI века*

Индивидуальные находки, относящиеся к периоду XVI-XVII вв.

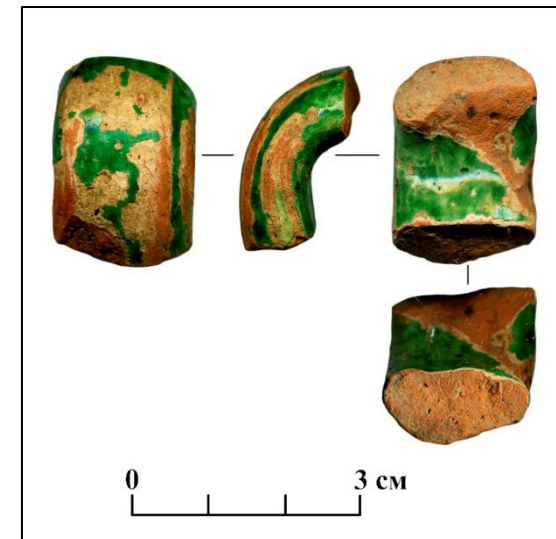


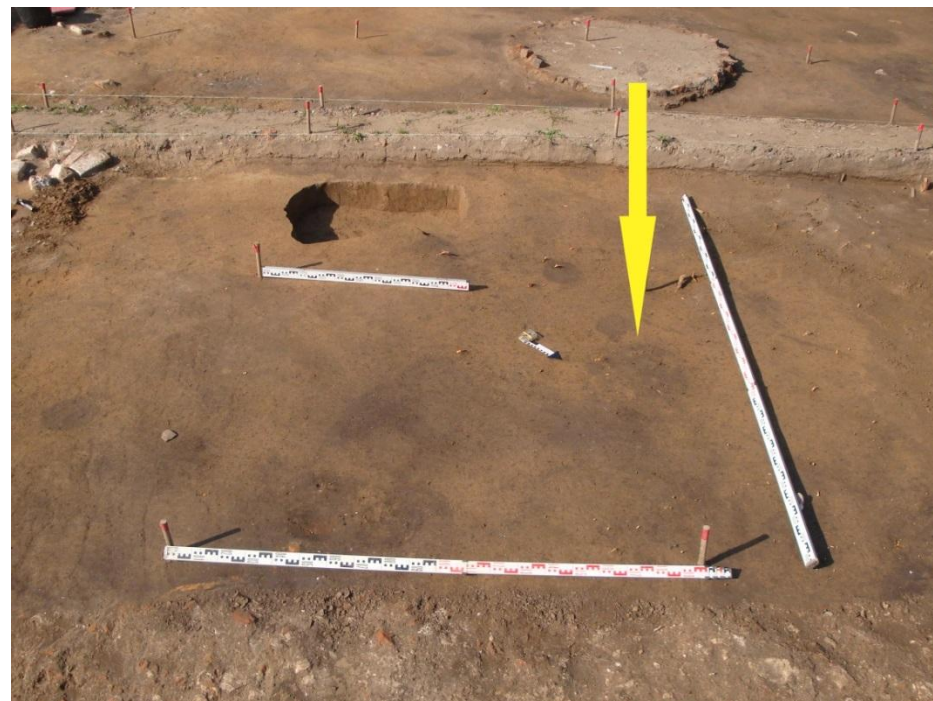
**Фрагмент лопасти белокаменного креста «ижорского» типа***Фрагмент креста из Мурома**Реконструкция**Кресты из д. Войносолово*

*Венчики глиняных сосудов*

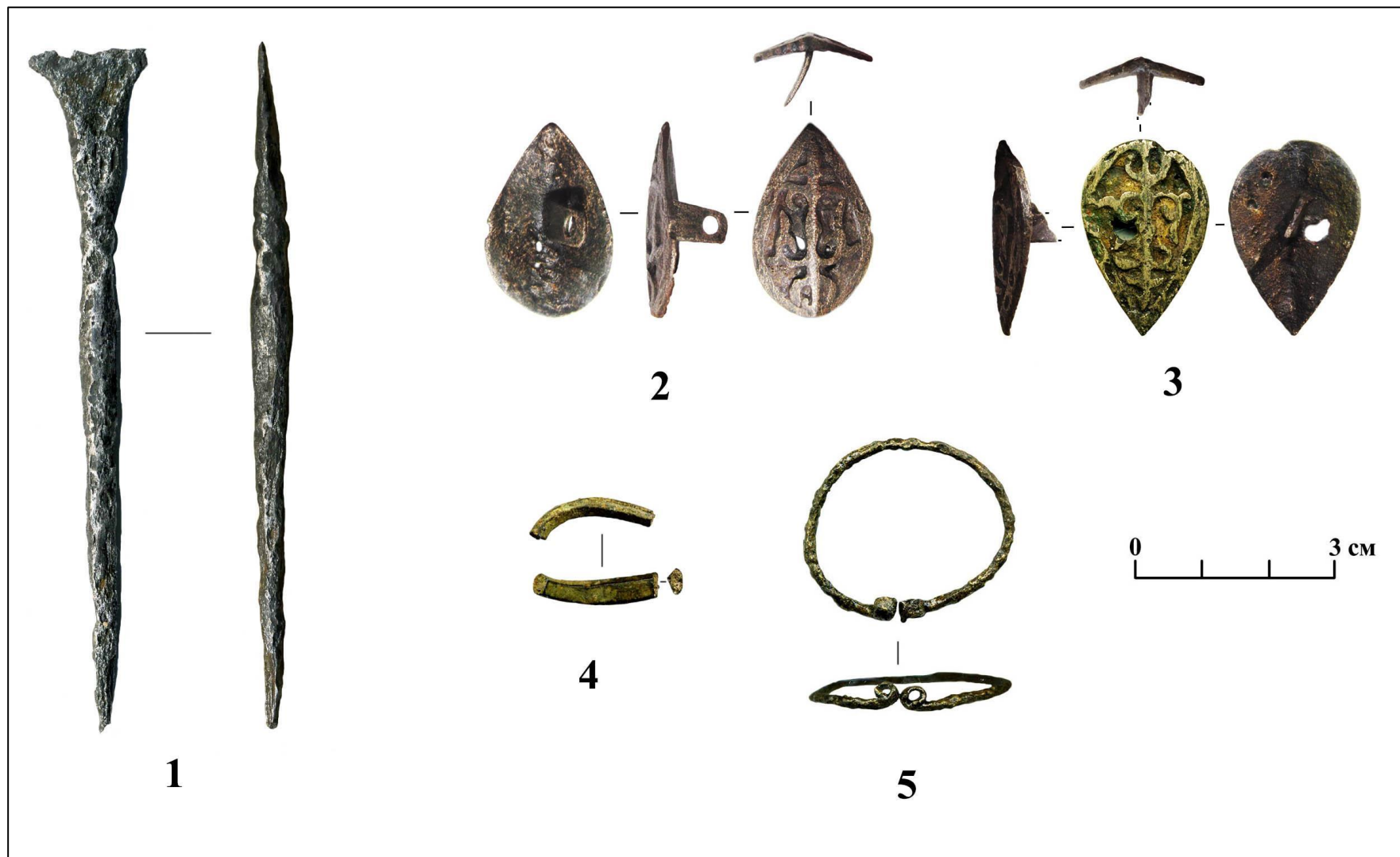


*Фрагмент ручки  
красноглиняного  
Причерноморского  
сосуда*





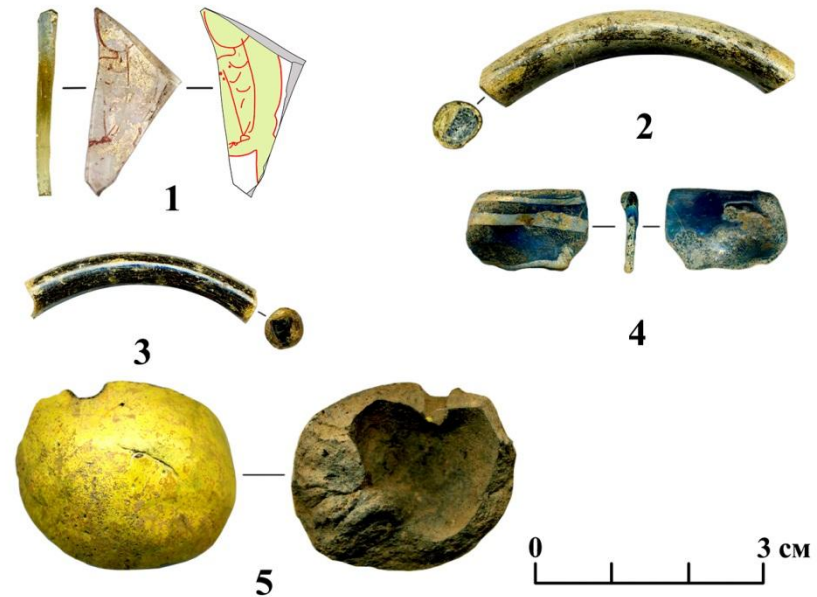
Предметы из металла древнерусского времени (XII-XIII вв.)

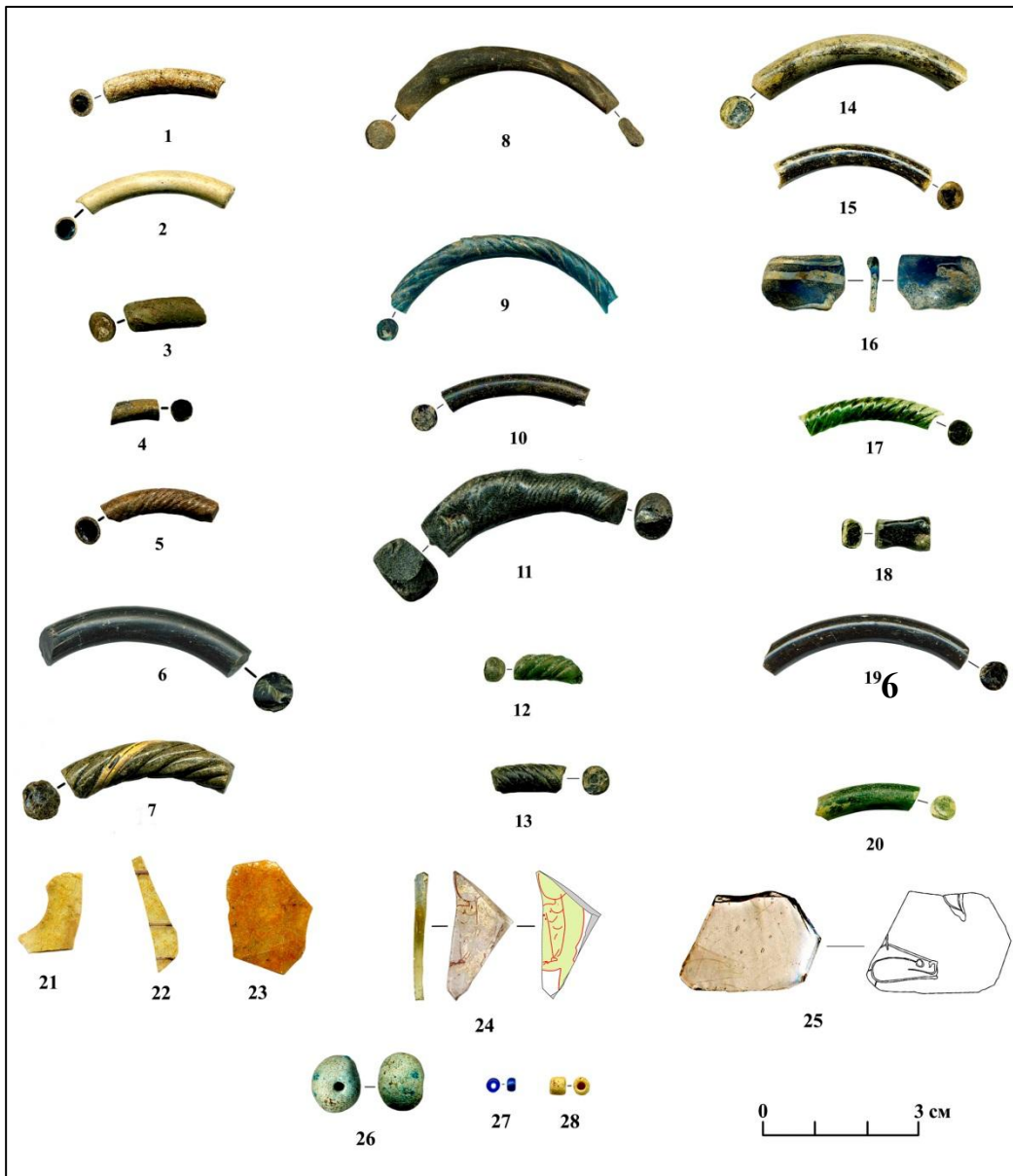






*одна из столбовых древнерусских ям*



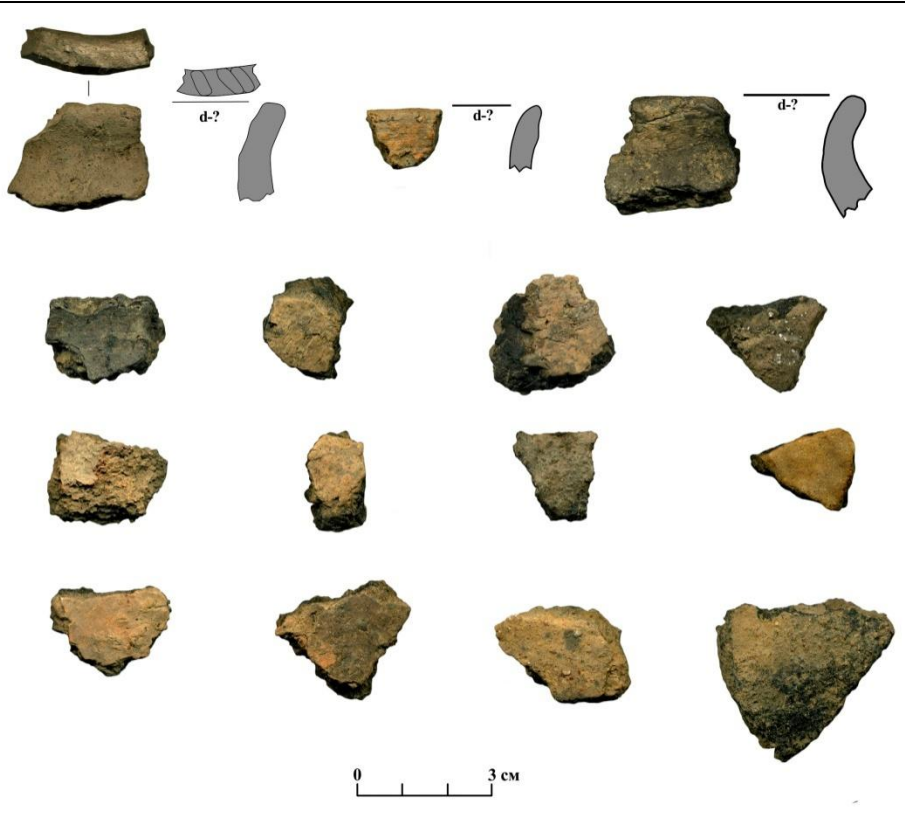


**Предметы из стекла**  
**древнерусского времени**  
**(XII-XIII вв.)**

**Керамические предметы древнерусском времени (XII-XIII вв.)**

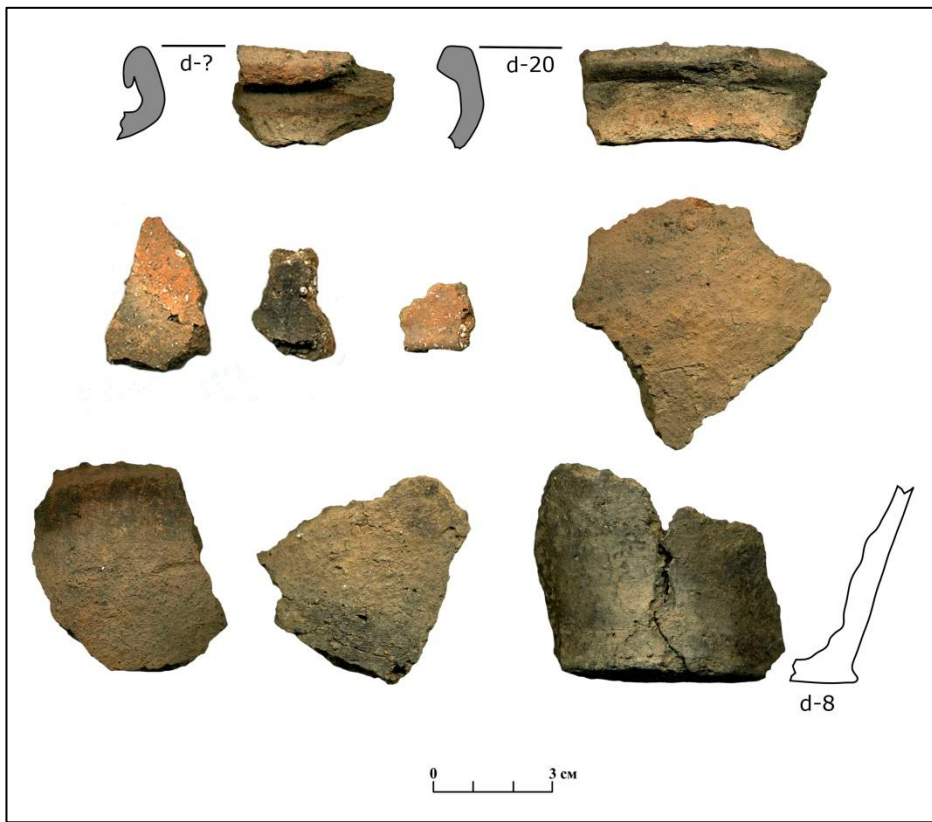


Лепная и раннекруговая керамика из древнерусского  
домонгольского строительного горизонта

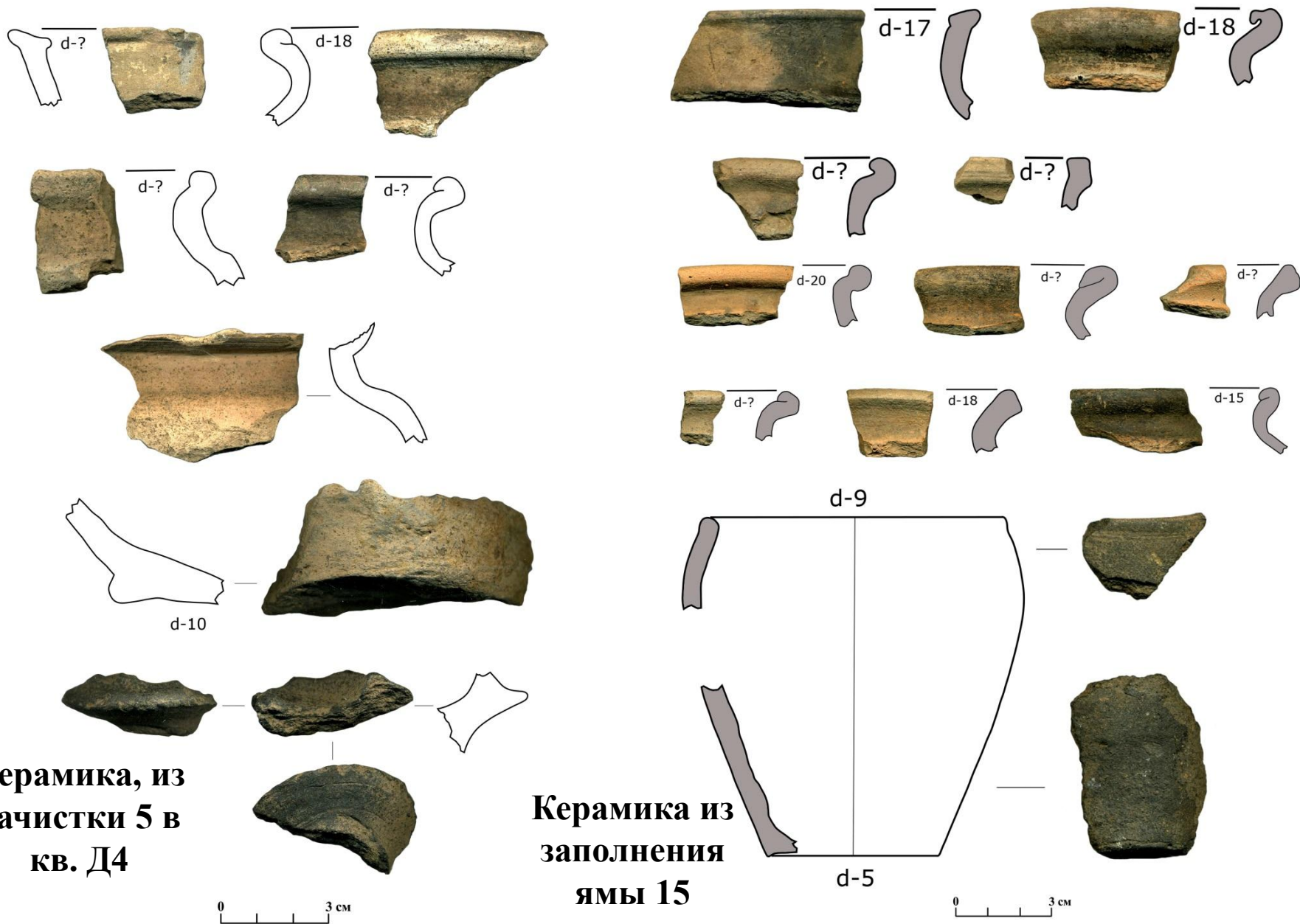


*Лепная керамика*

*Раннекруговая керамика*



**Круговая керамика XII-XIII вв. из древнерусского  
строительного горизонта**



**Керамика, из  
Зачистки 5 в  
кв. Д4**

**Керамика из  
заполнения  
ямы 15**

0 3 см

0 3 см

**Спасибо за  
внимание !**