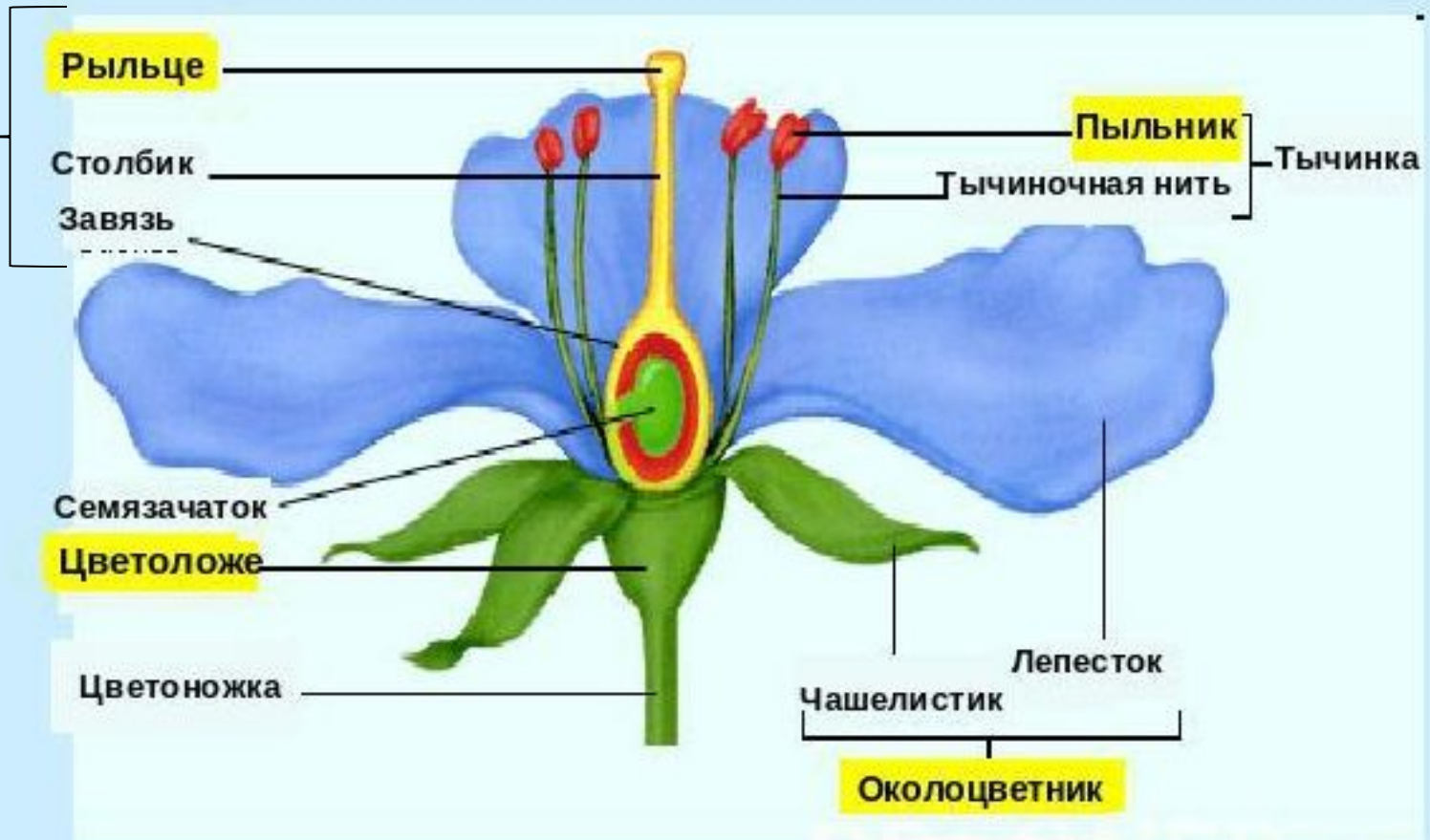


ТЕМА: ЦВЕТОК. СОЦВЕТИЯ

пестик



Строение цветка

Околоцветник



Простой



Двойной

Простые неопределенные соцветия



КИСТЬ



КОЛОС



ПОЧАТОК



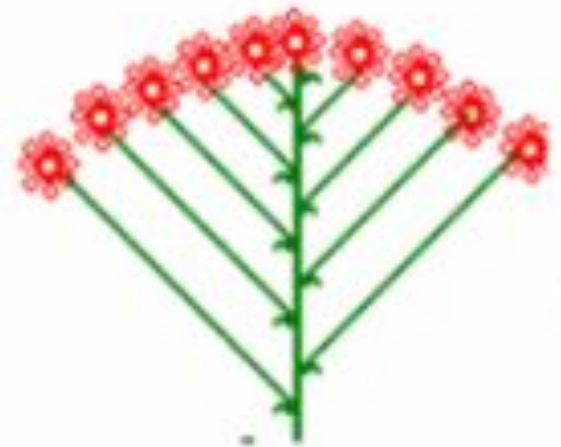
ЗОНТИК



ГОЛОВКА



КОРЗИНКА

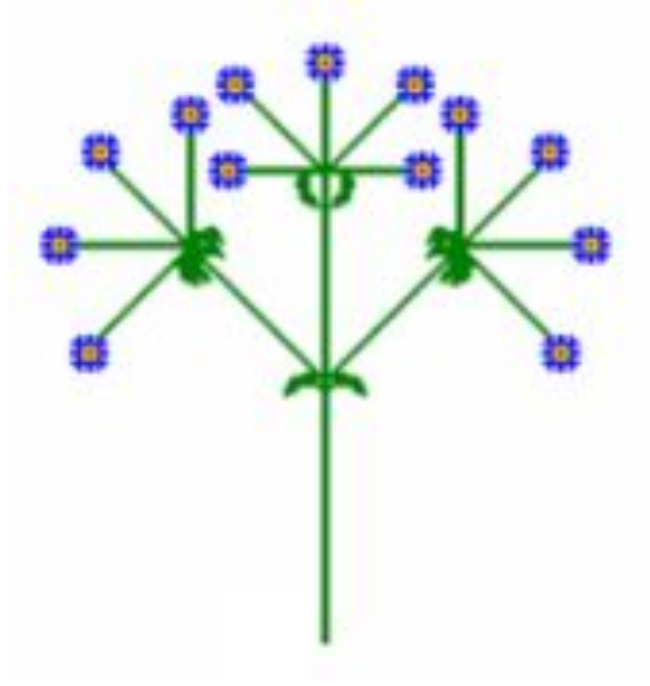


ЩИТОК

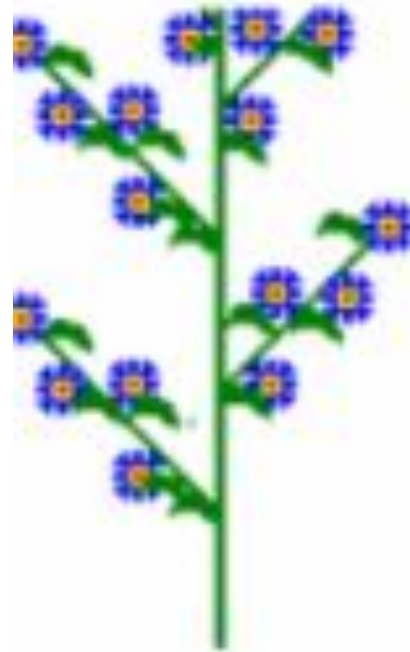


СЕРЁЖКА

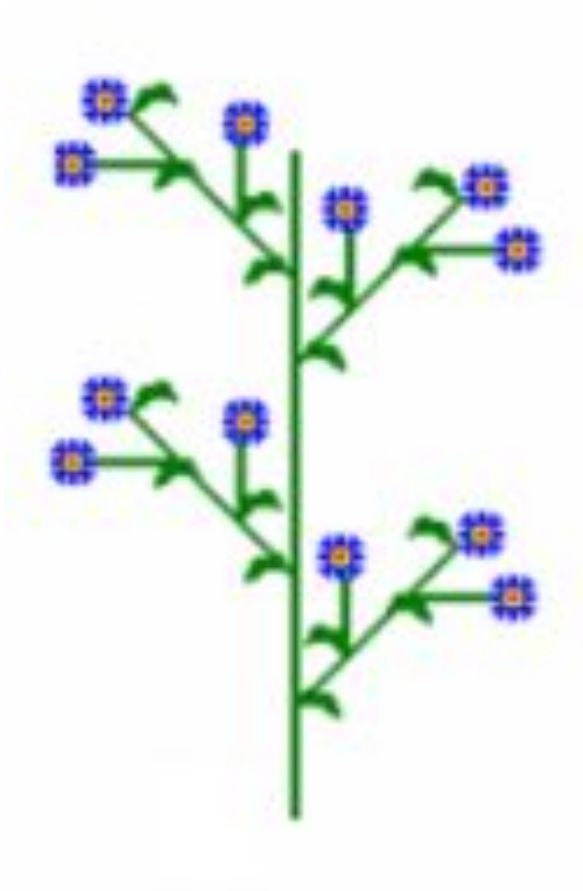
Сложные неопределенные соцветия



СЛОЖНЫЙ ЗОНТИК



СЛОЖНЫЙ КОЛОС

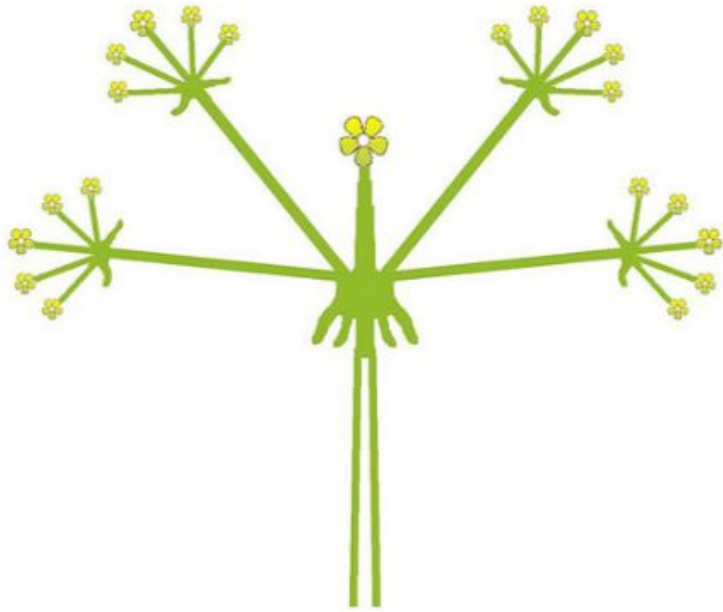


СЛОЖНАЯ КИСТЬ

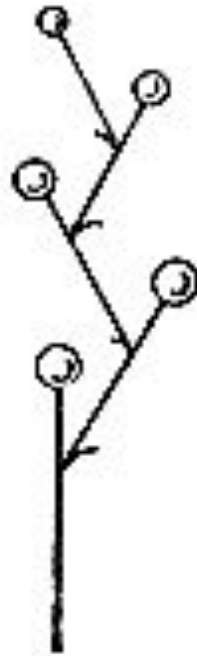


СЛОЖНЫЙ ЩИТОК

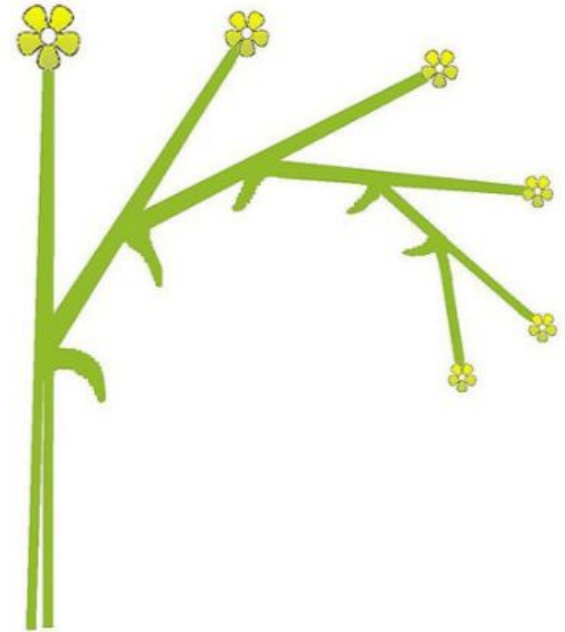
Определенные соцветия



развилина



извилилина



завиток