

Свойства речи

1. СОДЕРЖАТЕЛЬНОСТЬ
2. ПОНЯТНОСТЬ
3. ВЫРАЗИТЕЛЬНОСТЬ
4. ВОЗДЕЙСТВЕННОСТЬ

РЕЧЬ

Речью называется процесс практического применения человеком языка для общения с другими людьми.



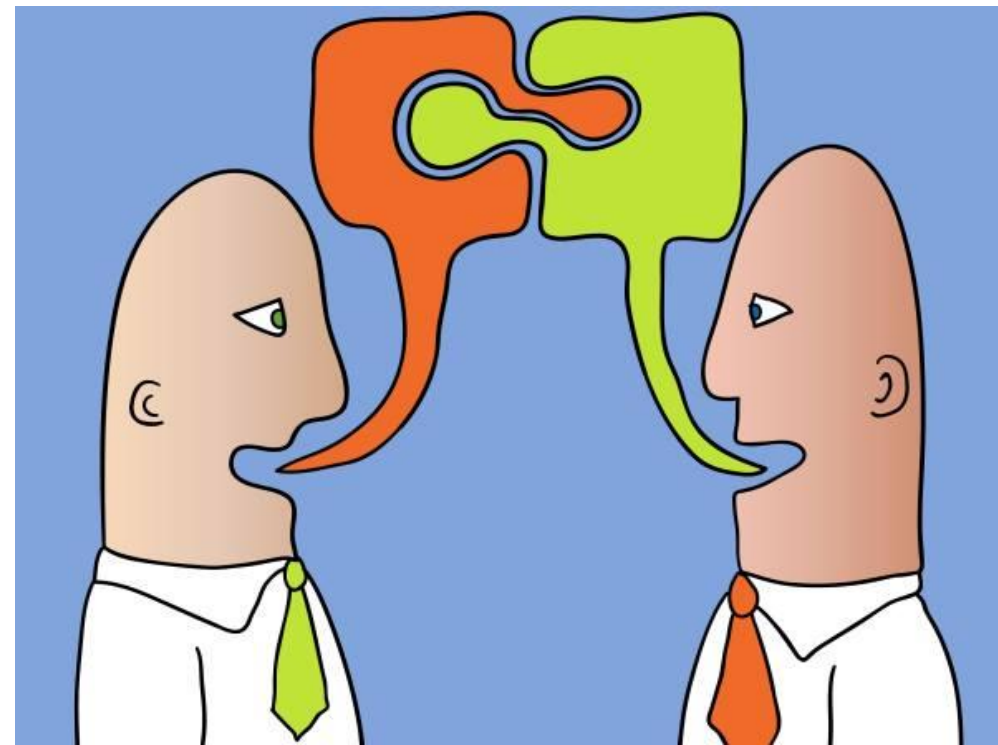
Содержательность

Содержательность речи определяется количеством выраженных в ней мыслей, чувств и стремлений, их значительностью и соответствием действительности.



Понятность

- ▶ **Понятность** речи обусловлена в основном совокупностью знаний слушателя в той области, к которой по своему содержанию относится речь собеседника. Она требует от слушателя также знания терминологии и специальных оборотов речи в данной области. Например, человек с большим трудом будет понимать речь на математические темы, если у него нет знания математических терминов и специальных выражений и оборотов речи, применяемых в этой области.



Выразительность

- ▶ **Выразительность** речи связана с ее эмоциональной насыщенностью. По своей выразительности речь может быть яркой, энергичной или, наоборот, вялой, бледной.
- ▶ Выразительность речи обеспечивается прежде всего ее фонетическими средствами: ясностью и отчетливостью произношения, правильным акцентированием и соответствующей интонацией, с помощью которых могут быть выражены различные эмоциональные оттенки речи.



Воздейственность

▶ **Воздейственная сторона** речи состоит в ее влиянии на мысли, чувства и волю других людей, на их убеждения и поведение. Очень часто речь имеет своей задачей не столько передать другому лицу те или иные мысли и сведения, сколько вызвать его на определенные поступки, повлиять на его взгляды и убеждения, создать у него определенное отношение к тем или другим фактам и событиям.

