

Лабораторная работа №2

«Строение клеток живых
организмов»

Цель:

- *Изучить особенности строения растительной и животной клеток, выделить сходства и различия.

Оборудование:

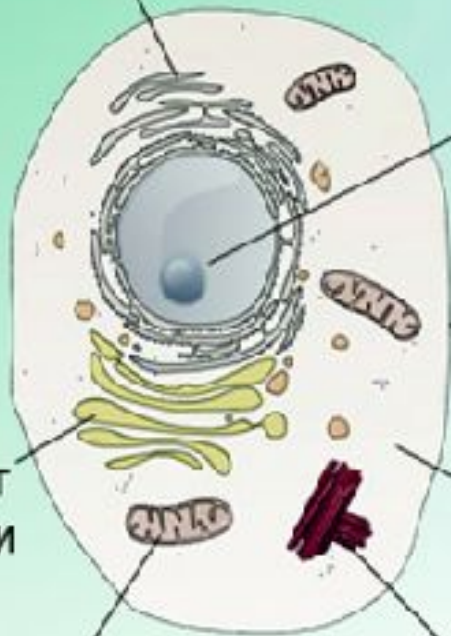
- * - изображение растительной и животных клеток

Ход работы:

- * 1. Рассмотрите изображения растительной и животной клеток.
- * 2. Нарисуйте в тетради для лабораторных работ строение клеток и подпишите их главные части. (Выполните подписи к рисункам)
- * 3. Заполните таблицу: « Сравнительная характеристика растительной и животной клеток»
- * 4. Сделайте вывод к работе.

Животная клетка

Эндоплазматическая
сеть



Ядро
с ядрышком

Плазматическая
мембрана

Цитоплазма

Аппарат
Гольджи

Митохондрии

Центриоли



Поры

Оболочка

Эндоплазматическая
сеть

Плазматическая
мембрана

Ядро
с ядрышком

Цитоплазма

Аппарат Гольджи

Митохондрии

Вакуоль

Хлоропласты

Растительная клетка

таблица: « Сравнительная
характеристика растительной и
животной клеток»

| Органоиды | Растительная клетка | Животная клетка |
|-------------------------|--------------------------------|----------------------------|
| Ядро | + | + |
| Эндоплазматическая сеть | + | + |
| Хлоропласты | + | - |
| | | |

Вывод:

- * В строении клетки как растений так и животных имеются сходные органоиды: . . . , но каждая в свою очередь отличается характерными органоидами только своего вида: