The background features a dark blue and black color scheme with abstract geometric elements. A white line graph with four data points is visible on the left side. The data points are connected by white lines, and the values are approximately 289.33, 289.33, 289.33, and 289.33. The text is presented in a clean, white, sans-serif font on a dark rectangular background.

КЛАССИФИКАЦИЯ РЕКЛАМЫ ПО РЕКЛАМОДАТЕЛЮ

Выполнила студентка 301г Онуфриенко
В.

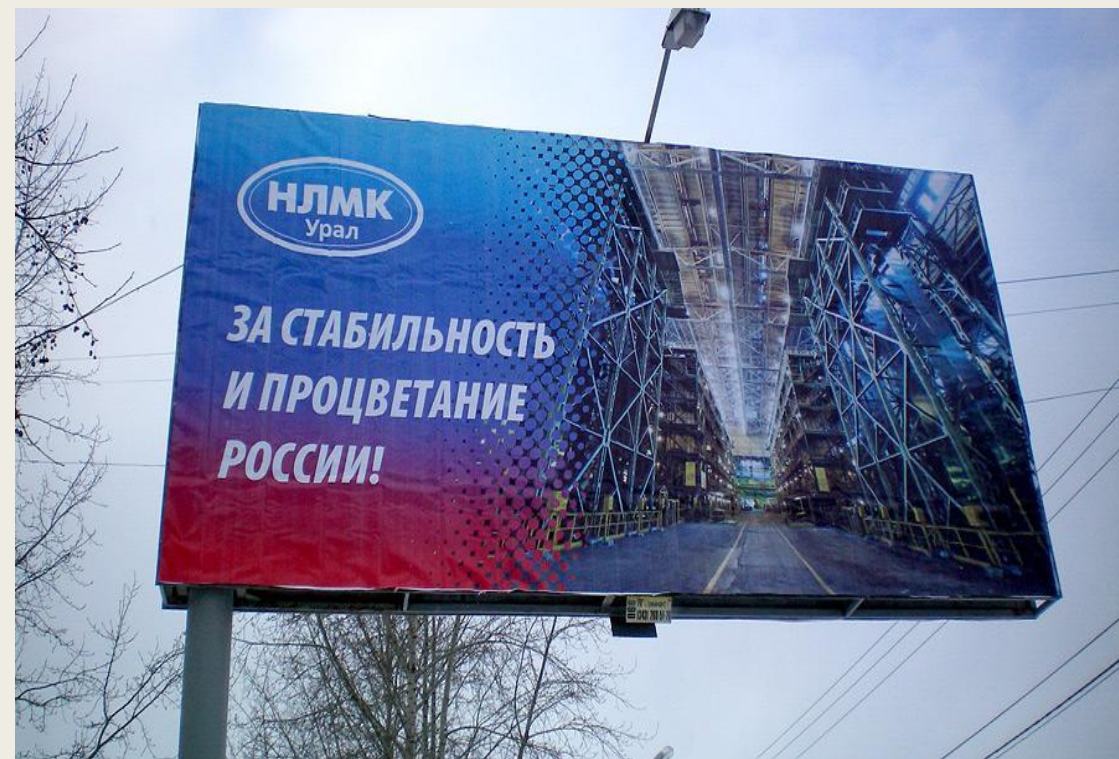
РЕКЛАМОДАТЕЛИ:

ОБЩЕСТВЕН. ОРГАНИЗАЦИИ	КОММЕРЧЕСКИЕ КОМПАНИИ	ПОЛИТ. ОРГАНИЗАЦИИ	РЕЛИГИОЗНЫЕ ОРГАНИЗАЦИИ	ГОСУДАРСТВЕННЫЕ УЧРЕЖДЕНИЯ	ВОЕННЫЕ ОРГАНИЗАЦИИ
<p>Социальная направленная на привлечение внимания общественности к социально значимым проблемам и явлениям, а также на изменение моделей социального поведения.</p>	<ul style="list-style-type: none"> - Промышленная - B2B - Luxury - Имиджевая - FMCG <p>Сообщения направлены на представителей бизнеса — оптовых покупателей, юристов разных форм собственности, индивидуальных предпринимателей.</p>	<p>вид рекламы, нацеленный на изменение политического поведения общества или его части в условиях политического выбора.</p>	<ul style="list-style-type: none"> - Антиклерикальная следствие сектантской установки на постоянную вербовку новых сторонников (адептов). 	<ul style="list-style-type: none"> - Институциональная - Социальная - Имиджевая <p>Институциональная реклама направлена на формирование благоприятного отношения и лояльности по отношению к компании и ее предложениям среди общественности. Социальная реклама – это реклама, направленная на решение социально-общественных проблем. Имиджевая реклама в интернете призвана формировать мнение широкого круга пользователей всемирной сети.</p>	<p>Цели рекламы военной службы по контракту тесным образом связаны с ее видами. Имидж-реклама направлена на создание благоприятного образа (имиджа) Вооруженных сил России и военной службы по контракту среди потенциальных добровольцев путем ознакомления их с ролью, целями и задачами армии и флота в нашем государстве.</p>

СОЦИАЛЬНАЯ



Промышленная



LUXURY Y




Cavallo Club

LUXURY
THURSDAY

AUGUST 10TH
MUSIC BY
SOHEIL RAY


THE WORLD'S
FINEST CLUBS

 WINNER
BEST LUXURY
NIGHTLIFE VENUE
MOSCOW 2014 & 2015




EMBASSY
DIPLOMAT SCREENS
The Cinematic Residence



Dior
CAPTURE TOTALE
RITUEL NUIT


LE PFF ROW ANTI-AGE MULTI-PERFECTION

POUR LES FEMMES CÉLÈBRES ET NOUVEAUX
UNIVERS - PERFORMANCE UNIVERSE

UNE ÉFFECTIVE ACTION ANTIGÈNE
AGITANT LA DÉFENSE NATURELLE DE LA PEAU
CONTRE LES AGENTS ÉTRESMÉS ET LES AGENTS
DÉFENSIFS DU "PRO-AGE" POUR
UNE PEAU PLUS JEUNE, PLUS SÈCHE, PLUS
DÉFINIE, PLUS ÉCLAIRÉE.

www.dior.com

Имиджевая



Снежная Королева
меха • женская и мужская одежда • аксессуары

Я доверяю только ей!
«Я нахожу здесь все, что мне нужно.»
Юлия Ковальчук, певица

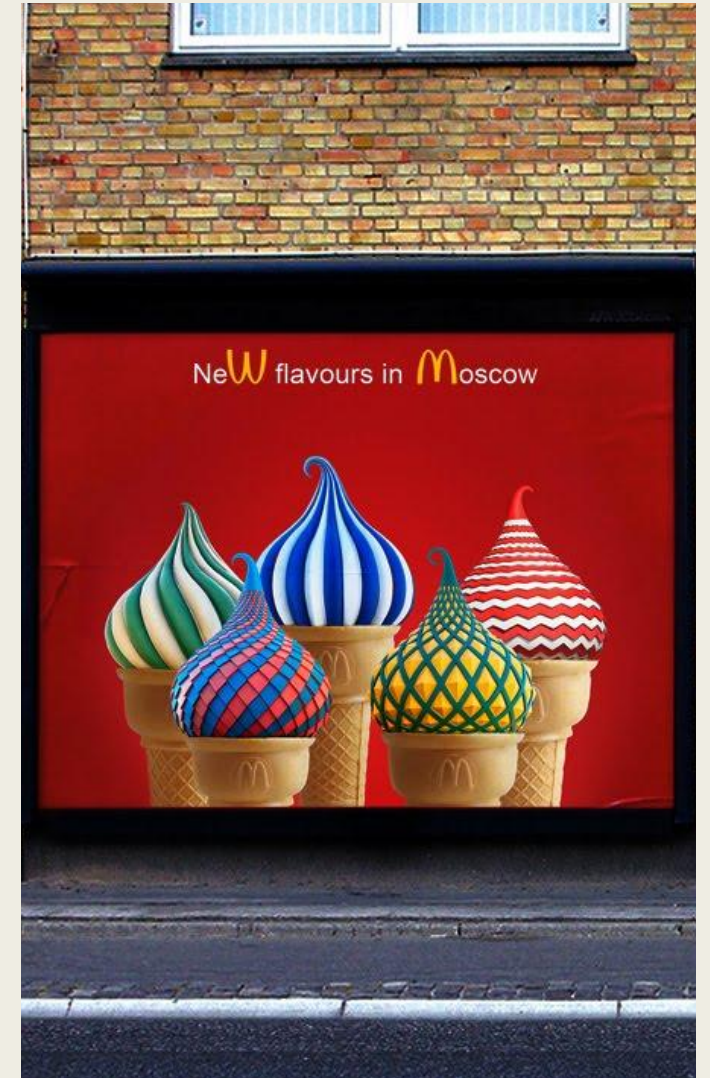
НОВАЯ КОЛЛЕКЦИЯ

Г. ЛУБЕРЦЫ, УЛ. ПОБРАТИМОВ, 7,
ТРЦ «СВЕТОФОР»

777-8-999 • www.snowqueen.ru



FMC
G



B2B

Производственна

я



ИНСТИТУЦИОНАЛЬНАЯ РЕКЛАМА



СБЕРБАНК
Всегда рядом

**НОВОГО
ДОМА!**

**Нам важно,
что вам важно**

@ www.sberbank.ru ☎ 8 800 555 55 50
(звонки по России – бесплатно)

Сбербанк России ОАО. Генеральная лицензия Банка России на осуществление банковских операций № 1481 от 03.10.2002.

Политические организации



РЕЛИГИОЗНАЯ



Военная реклама



СПАСИБО ЗА
ВНИМАНИЕ!

