

# КЛЕТОЧНОЕ СТРОЕНИЕ

Устройство увеличительных  
ОРГАНИЗМОВ.  
приборов.

# Наблюдательные приборы.



1



2



3



4



5



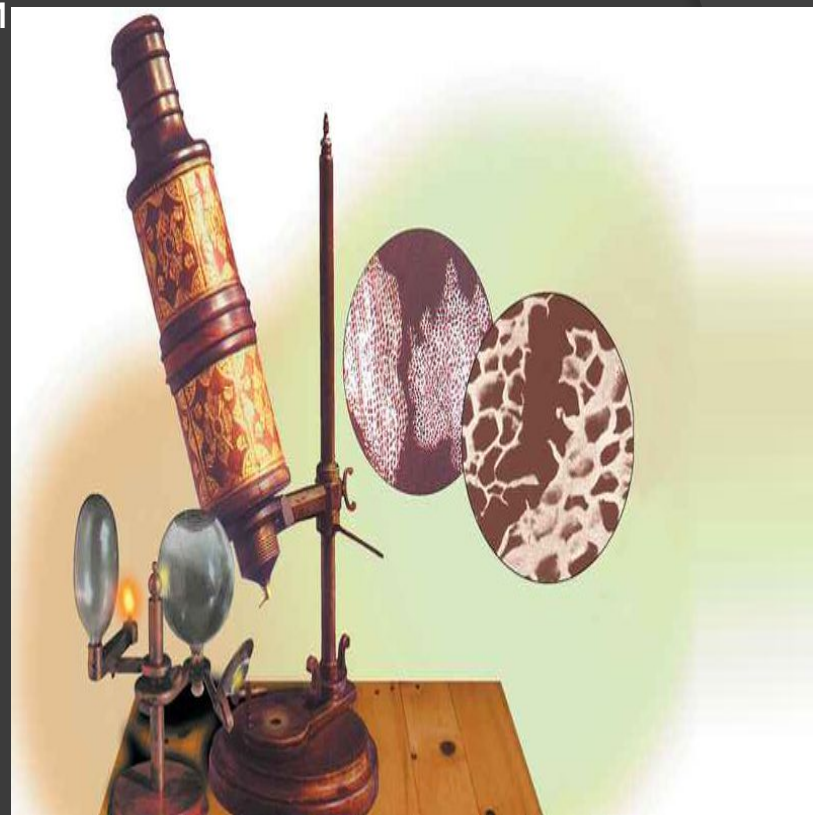
6



1 — лупа;  
2 — световой микроскоп;  
3 — электронный микроскоп;  
4 — бинокль;  
5 — телескоп;  
6 — подзорная труба.

# Открытие клеточного строения организмов.

- «Взяв кусочек чистой светлой пробки я отрезал от него острым перочинным ножом очень тонкую пластинку. Когда затем я поместил этот срез на черное предметное стекло и стал разглядывать его под микроскопом, я очень ясно увидел, что весь он пронизан отверстиями и порами. Они были не слишком глубоки, а состояли из очень многих маленьких ячеек, вычлененных из одной длинной непрерывной поры особыми перегородками...» Так в 1665 г. известный английский естествоиспытатель Роберт Гук описывал открытие клеток.



# Световой микроскоп



# Электронный микроскоп

