



«ЕЛЕУГЕОЛОГИЯ» АҚ

«Адал істің жалғасы бар!»

КОМПАНИЯ ТУРАЛЫ

- Атауы: "ЕлеуГеология" Акционерлік қоғамы
- Құрылған уақыты: 11 қаңтар 2017 ж
- Кен орны: Солтүстік Қарамұрын
- Кен орын орналасқан жер: ҚР, Қызылорда облысы, Шиелі ауданы
- Пайдалы қазба түрі: Уран
- Құрылтайшылар: "NURCHROME" АҚ, "AZ Expros" АҚ
- Мекен жайы: ҚР, Алматы қаласы, Әл-Фараби даңғылы 77

КОМПАНИЯ МАҚСАТЫ

- ҚР экономикасын дамыту
- Жергілікті халықты жұмыспен қамту
- ҚР уран шикізат қорын байыту
- Компания қызметінің тиімділігін арттыру
- Бәсекелестікке қабілетті компания болу

КОМПАНИЯ ҚЫЗМЕТЫ

- Бұрғылау жұмыстыры
- геологиялық барлау
- табиғи уранды және U3O8 уранның тотық-шала тотығын өндіру
- уран гексафторидін (өндірістік қуаттарға қолжетімділік) конверсиялау және өндіру
- уран өнімдерін реконверсиялау
- уран өнімдерін байыту және өндіру
- ядролық отынның компоненттерін фабрикациялау және өндіру
- сирек кездесетін және сирекжерлік металлдарды (Ta, Be, Nb) өндіру

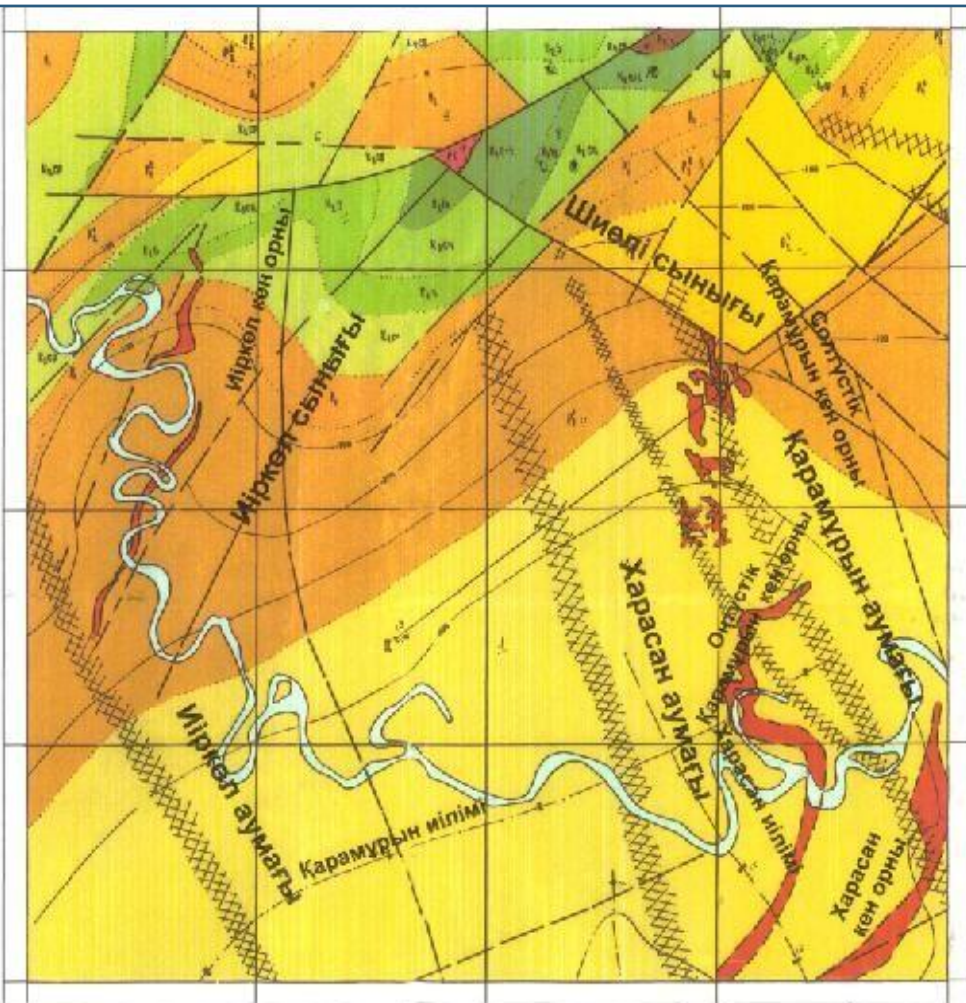
ҚАРАМҰРЫҢ КЕНОРНЫ

- Солтүстік Қарамұрын кенорны Қызылорда облысының Шиелі ауданының аумағында орналасқан және Сырдария уран кенді аймағына кіреді.
- Солтүстік Қарамұрын кенорнына ең жақын орналасқан ірі елді мекендерден-Ташкент-Самара тас жолының бойында орналасқан облыс орталықтары Қызылорда қаласы (130 км) және Шымкент қаласы (350 км); аудан орталықтары-Жаңақорған (50 км), Түркістан (150 км); кен поселкелері – Шалқия (65 км), Кентау (100 км), Шиелі (0,5 км). Ең жақын темір жол стансасы Шиелі 4 км қашықтықта орналасқан



ГЕОГРАФИЯЛЫҚ КАРТАСЫ

ГЕОЛОГИЯЛЫҚ КАРТАСЫ



- Міркел қызыл құмды тас.
- Жоғары саяси. Жасыл сар.
- Ортаңғы саяси. Мергел сар. қызыл сар.
- Төменгі өкір: Сұз сар. глаукозитті тем. қабатпен.
- Таласқан. Агта, доломит тиле, сар-кыс. қызыл қымыл тас қана құмта.
- Қампа. Құмта. қым, сар, сар, қызыл, қымыл тас.
- Сәтпан. Қызыл тас, қым, құмта, сұр сар, қызыл құмды тас.
- Кымыл. Қызыл тас, қым, құмта, сұр сар, қызыл құмды тас.
- Жоғары тұрп. Жылп-сұр қым, сұр құмды тас қабаны.
- Төменгі тұрп-сәтпан. Қызыл құмта, сұр, қызыл құмды тас.
- Ортаңғы дәул. жаны. ашыры белгі. Қызыл тас, қызыл құмды тас.
- Палеозой. Қызыл тас.
- Сілеңгі радиациялық бөлшектенді шектері.
- Негізгі пилатиялық құрылым осері. а-тқиналдық осининалдық.
- Қызыл радиациялық және өкірлі саяси сар. зоналары.
- Реликтанды ашыры.
- Урғанды кендері. баланысты ментулеуші саяси.
- Қызыл саяси.
- Қызыл қымпа қызыл тас.

II - II сызығы бойынша геологиялық қима

Масштаб: гор. 1:100000
вер. 1:200000

- Қазақстанда уранның табиғиын әлемдік базарда мүмкіндігін бағалай отырып, оның минералды – шиказат базасының құрлымы жылдам басымдылық етеді.
- Қазақстан өзінің кең аумағымен және ең бастысы, жер қабығының әр түрлі геологиялық құрлуы басқа, әлем аймақтарында әр түрлі геолого – генетикалық уран кен орнының түрі кең тарауымен ерекше орын алады.

PAXMIET!!!