

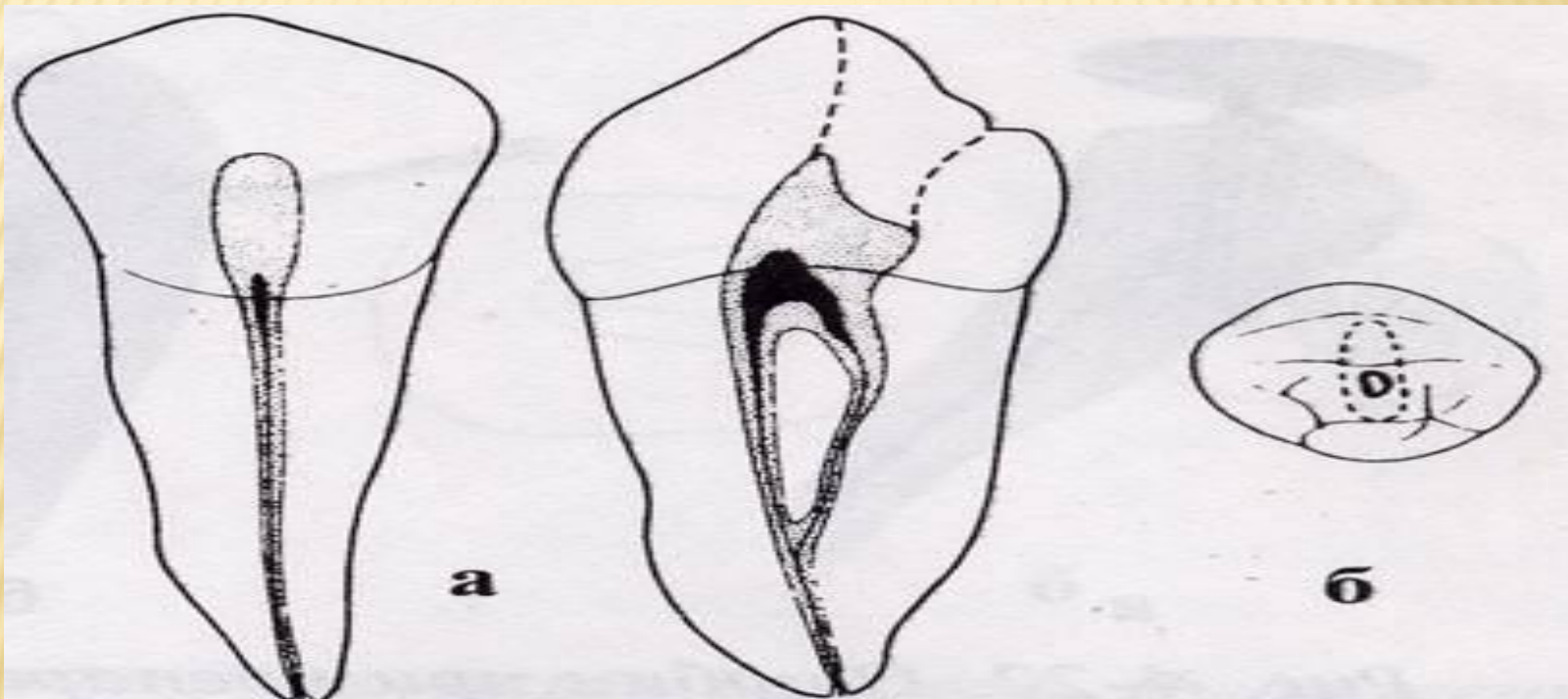


1 ПРЕМОЛЯР НИЖНЕЙ ЧЕЛЮСТИ

1 корень,

1 канал – 74%

1 корень, 2 канала, сходящиеся у вершины – 26%

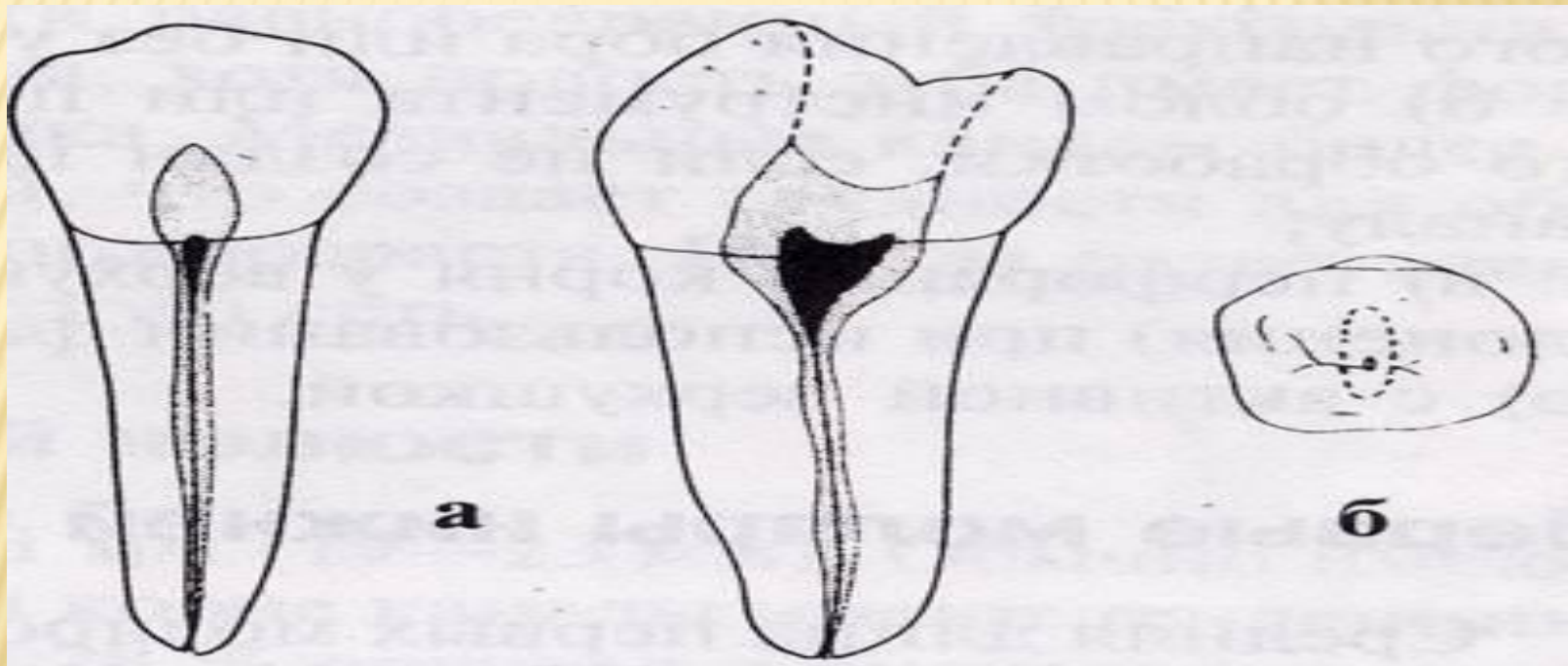


Первый премоляр имеет округлую коронку с выпуклой вестибулярной поверхностью, на которой располагается широкий продольный валик, соединяющийся с большим главным бугорком жевательной поверхности. Вестибулярная поверхность коронки зуба значительно длиннее язычной. На жевательной поверхности коронки располагаются два бугорка большой щечный и маленький язычный, бугорки соединены валиком. Щечный бугорок сильно наклонен внутрь в язычную сторону. Вся жевательная поверхность коронки зуба обращена в язычную сторону.

Полость первого премоляра овальной формы, сужена в мезиодистальном направлении. В своде полости хорошо выражено углубление для щечного рога пульпы. Диаметр пульповой камеры в среднем равен 4 мм. Постепенно сужаясь, полость коронки переходит в 13 корневых канала, у 80% пациентов 1 канал, у 18% 2 (щечный, язычный) и у 2% 3, однако корень всегда один, часто имеет язычный наклон. Средняя длина зуба 22 мм, продольная ось зуба имеет дистальный наклон 14° .

2-й премоляр нижней челюсти.

1 корень,
1 канал – 97%
1 корень,
2 канала – 3%



Второй премоляр нижней челюсти

Коронка зуба имитирует коронку клыка, она значительно крупнее первого премоляра. Вестибулярная поверхность коронки выпуклая, на язычной поверхности располагается продольный валик, плавно переходящий в язычный бугорок. На жевательной поверхности располагаются два больших бугорка язычный и щечный, бугорки разделены эмалевым валиком.

Полость второго премоляра на поперечном распиле овальной формы, сужена в мезиодистальном направлении. В своде полости имеются 2 почти одинаковых углубления, соответствующих расположению щечного и язычного рогов пульпы, повторяющих контуры бугорков жевательной поверхности зуба. Первый премоляр нижней пульповой камеры в среднем равен челюсти.

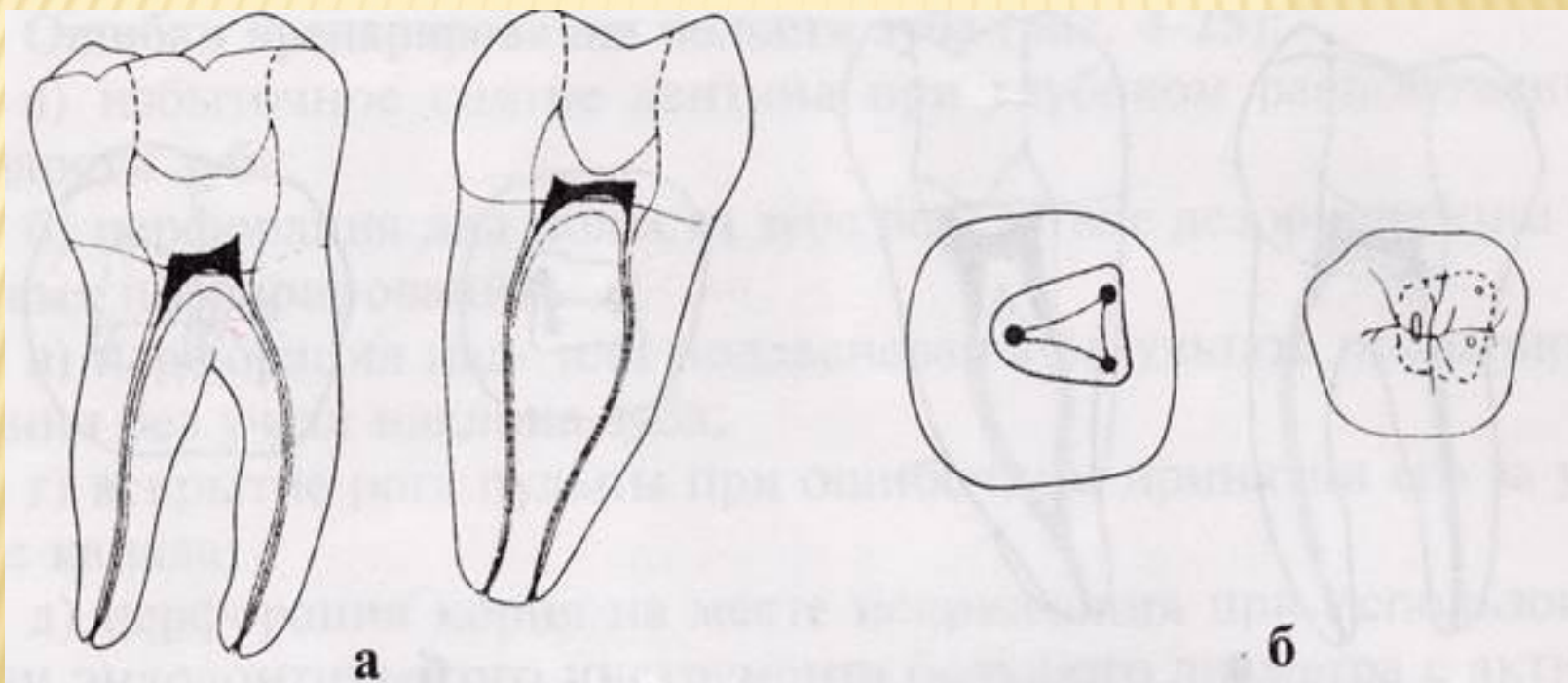
Корешковая полость зуба, сужаясь в области шейки, переходит в 1-3 корневых канала. У 90% пациентов наблюдается 1 корневой канал, у 9% 2 (щечный, язычный) и у 1% 3. Средняя длина зуба 22 мм. Корень у зуба один, верхушка корня отклонена кзади и близко прилежит к каналу нижней челюсти.

1-й моляр нижней челюсти 2 корня,

3 канала – 65% 2 корня,

4 канала – 29% 2 корня,

2 канала – 6%



Первый моляр нижней челюсти

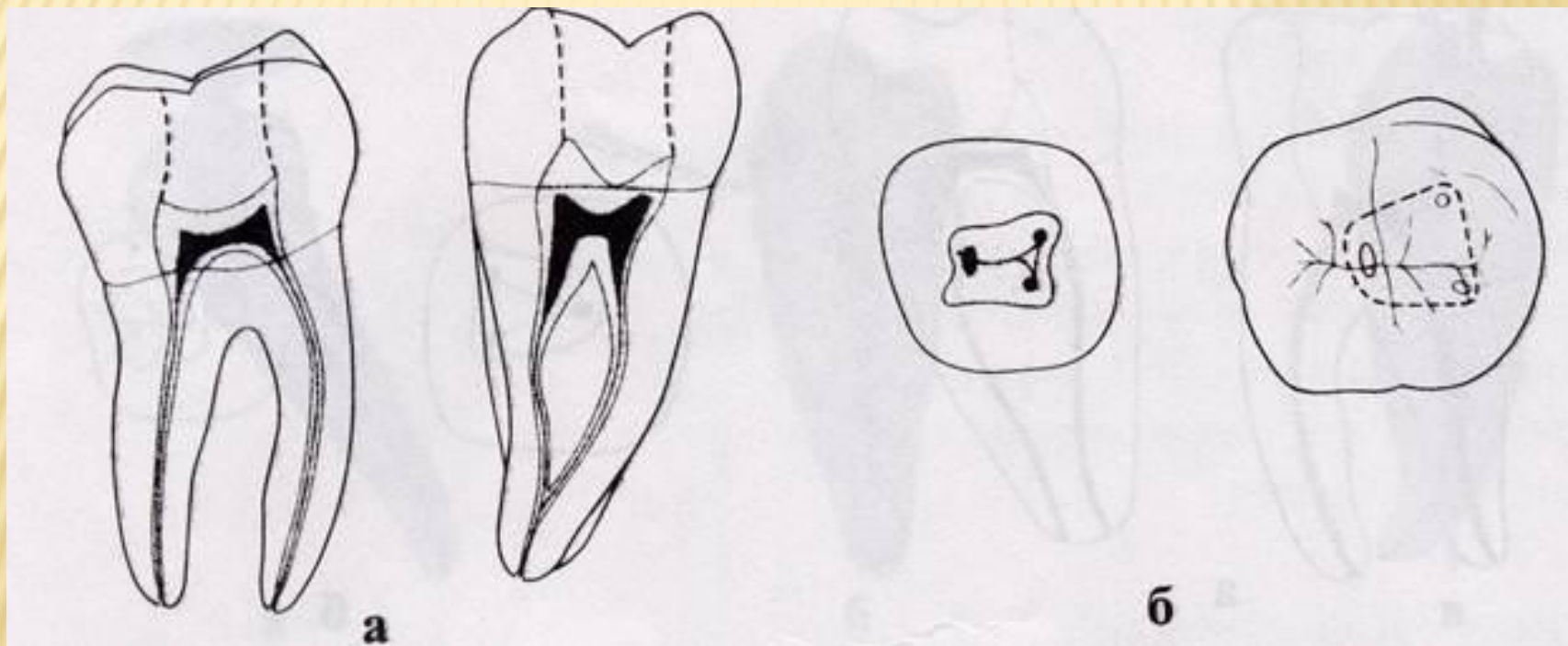
Коронка кубической формы, на жевательной поверхности пять бугорков три щечных и два язычных, последние выражены больше. Бугорки разделены фиссурой Ж образно конфигурации.

Полость первого моляра имеет очертания прямоугольника с 24 устьями корневых каналов на дне корешковой полости. Между устьями корневых каналов определяется выпуклость. В своде полости имеются 4 углубления, соответствующие расположению 2 передних и 2 задних рогов пульпы, повторяющих контуры бугорков жевательной поверхности зуба. Средняя длина зуба 21,5 мм. Продольная ось зуба наклонена в дистальную сторону, количество корней 23, соответственно в 99 и 1% случаев, отклонены в щечную сторону. Количество корневых каналов у 82% пациентов 3 (дистальный, медиальный щечный и медиальный язычный), у 12% 4 (дистальный щечный, дистальный язычный, медиальный щечный и медиальный язычный) и у 6% 2 (дистальный, медиальный). То есть дистальный корень может иметь 2 корневых канала, а медиальный 1 канал.

2-Й МОЛЯР НИЖНЕЙ ЧЕЛЮСТИ 2 КОРНЯ,

3 канала – 64% 2 корня,

4 канала – 28% слияние мезиального и дистального корней – 8%



ВТОРОЙ МОЛЯР НИЖНЕЙ ЧЕЛЮСТИ

Коронка по форме напоминает первый моляр, но значительно меньших размеров. На жевательной поверхности располагаются четыре бугорка два щечных и два язычных, последние больших размеров. Фиссура крестообразной конфигурации, ее продольная часть располагается ближе к язычному краю, а поперечная часть фиссуры разделяет медиальные и дистальные бугорки. Вестибулярная поверхность коронки имеет пологий скат к пришеечной области.

Полость второго моляра на поперечном распиле имеет форму прямоугольника с 14 устьями корневых каналов на дне коронковой полости. Между устьями корневых каналов определяется выпуклость. В своде полости имеется 4 углубления, соответствующие бугоркам жевательной поверхности зуба. Средняя длина зуба 20,5 мм, продольная ось второго моляра наклонена вестибулярно и дистально. Количество корней 123, соответственно у 12,87 и у 1% пациентов, которые отклонены в щечную сторону. Количество корневых каналов у 80% пациентов 3 (дистальный, медиальный щечный и медиальный язычный), у 8% 4 (дистальный щечный, дистальный язычный, медиальный щечный и медиальный язычный), у 10% 2 (дистальный и медиальный), у 2% 1 корневой канал. Дистальный корень может иметь 2 канала, а медиальный 1 корневой канал.

ТРЕТИЙ МОЛЯР НИЖНЕЙ ЧЕЛЮСТИ

Коронка зуба кубической формы, на жевательной поверхности множество бугорков, которые разделены поперечными и продольными фиссурами. Отличается от других моляров разнообразием индивидуальных вариантов строения.

Полость третьего моляра напоминает полость второго моляра. Строение полости соответствует конфигурации коронки зуба. На дне корешковой полости располагаются 3 устья корневых каналов.