

Японские Искусства



Ошибана - техника создания картин из цветов и листьев



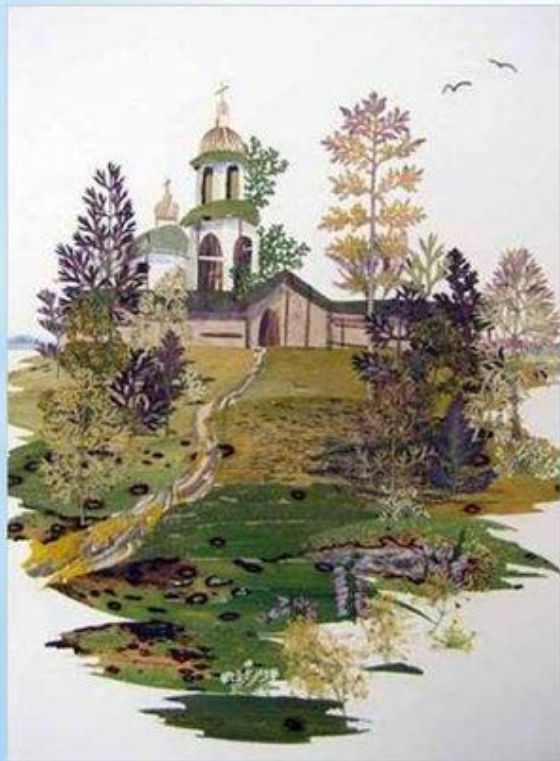
на или осибана - это разновидность флористики, искусство
ия картин из высушенных под прессом природных
малов: лепестков цветов, зеленых и желтых листьев,
ей и семян трав.



Ошибана — это создание картин из
высушенных под прессом цветов,
листьев, семян, травы, коры деревьев и
т. д. В Японии ошибана появилась
примерно 6 веков назад. Японцы
использовали для создания картин
плоские засушенные листья. Интересно,
что элементы ошибана использовали
самые разные народы мира. Специалисты
утверждают, что упоминания о сухих
плоских цветах можно встретить на
протяжении всей мировой истории.



С помощью засушенных под прессом растений художники создают портреты, пейзажи, натюрморты и красивейшие цветочные композиции. Чтобы создавать великолепные картины ошибана, нужно запастись терпением. Ведь аккуратно собрать, правильно засушить и сложить в единую композицию листья и цветы не так уж просто, но результат вас обязательно порадует.



Икебана

ной из
асивейших
радий Страны
сходящего Солнца
можно назвать
евнее искусство
ебаны. Японцы не
и считают его -
ациональной
одостью своего
ода.



- В основу икебаны положен принцип изысканной простоты, достигаемый выявлением естественной красоты материала.



Самая длинная ветка, играющая наиболее важную, определяющую роль, называется син , второй по длине главный элемент - соз , а самый короткий элемент - хикаэ дает едва ли не наибольший эффект, особенно цветовой.



В качестве син и соз используются чаще всего ветки, а в качестве хикаэ - цветы, но могут быть и другие комбинации.

Оригинальная техника кинусайга была изобретена японкой Маэно



Изначально картины в технике кинусайга создавались из старых шелковых кимоно, одновременно, давая одежде вторую жизнь, но кимоно на всех не хватает, поэтому в изделиях используют любые ткани, бязь, ситец, шелк, хлопок, а в отделке – шнуры, кружева, тесьму.

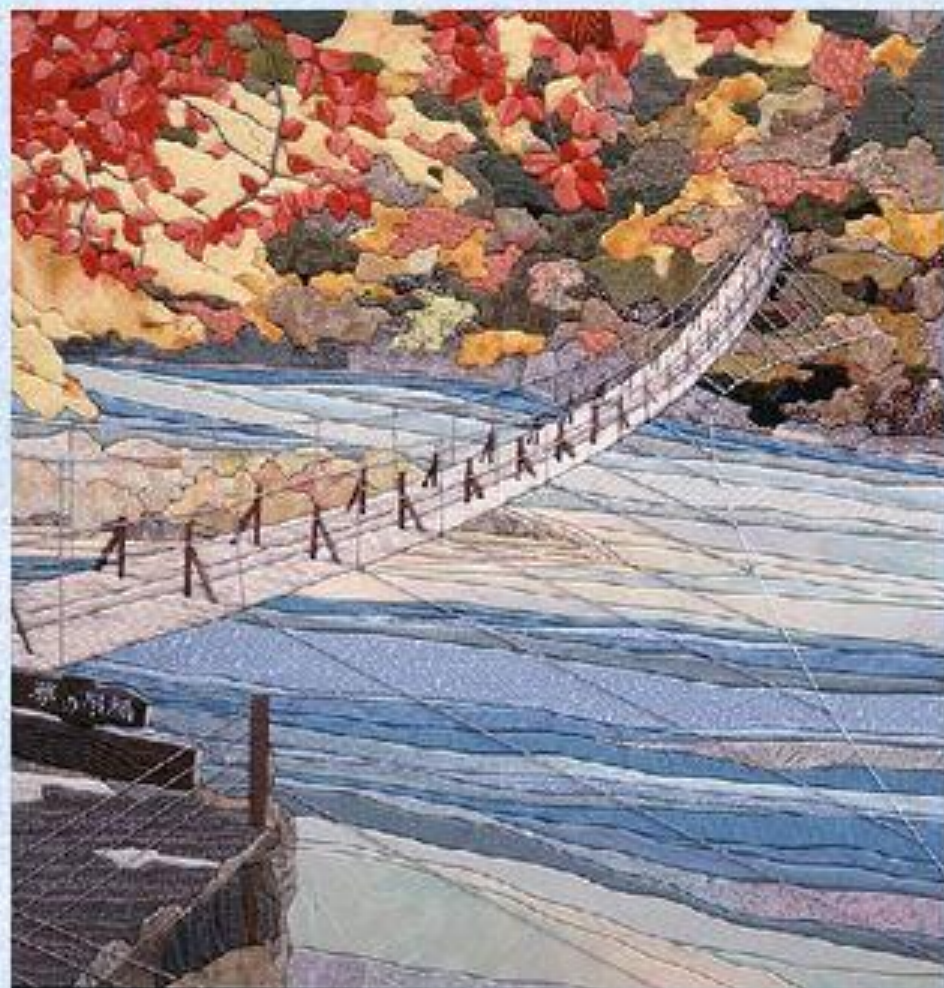
ИН

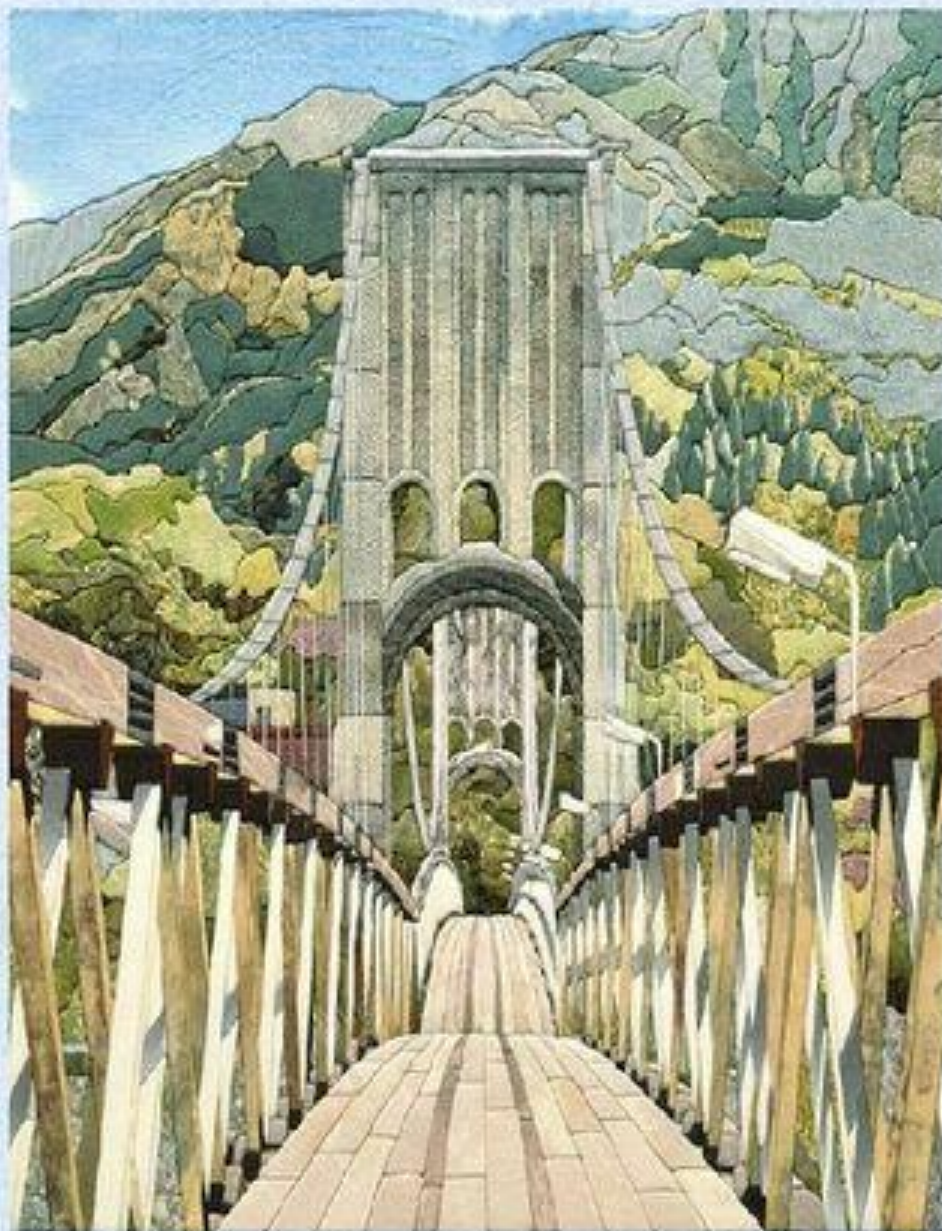


Традиционно Кинусайга создается следующим образом

- **Вначале художник делает эскиз рисунка на бумаге.**
- **Затем готовый эскиз переводится на деревянную дощечку.**
- **В дощечке прорезаются углубления, глубиной около 2-3 мм.**
- **Старое шелковое кимоно разрезается на небольшие лоскутки (припуски всего 1 мм), которые вставляются в прорезанные углубления.**

Сюжетами для кинусайга чаще всего становятся пейзажи. Гораздо реже на картине появляются люди - изображение лиц даже для мастеров является довольно сложным процессом. А если и появляются, то чаще всего стилизованные.





Техника кинусайга получила распространение во всем мире. Хотя, конечно, для изготовления уже используются не дорогие кусочки кимоно, а обычные ткани. А вместо деревянных дощечек берется обычный пенопласт.

**Мастера, работающие в этой технике,
часто уходят далеко от классики.
Создаются не только картины, но и
очаровательные шкатулки, открытки,
елочные шарики, пасхальные яйца, куклы,
обложки для ежедневников**





www.diyprojects.com



gruns.blogspot.com

Қанзаши (қандзаси)



КАНЗАШИ (Kanzashi)

- украшения для волос, используемые в традиционных китайских и японских прическах



Украшения для волос



Украшения в интерьере квартиры



Украшения в одежде



Топиарий

Сейчас топиарий - это название для маленьких оригинальных деревьев, для изготовления которых используются натуральные и искусственные материалы. Топиарий носит декоративный характер, и только от фантазии автора зависит, из чего он будет сделан. А размеры топиария могут быть от 10-15 сантиметров до полуметра. Красивое и веселое деревце сразу же привлекает к себе все взгляды. Топиарий носит декоративный характер, и только от фантазии автора зависит, из чего он будет сделан.



Виды топиариев

Декоративные деревья можно сделать из:

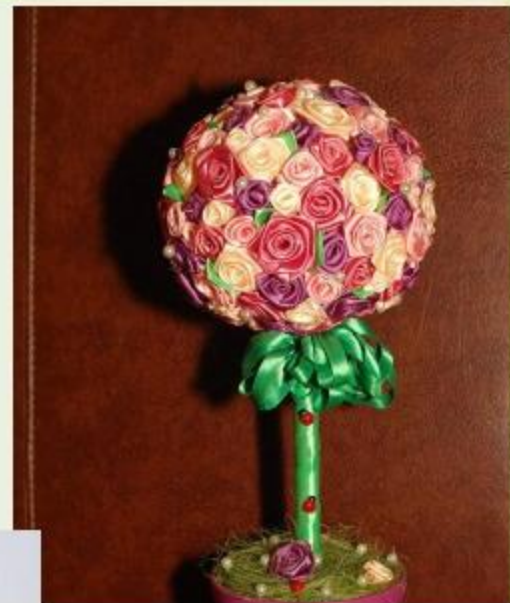
- кофе;
- бумаги и салфеток;
- денег;
- ракушек;
- сезаля;
- декоративных и живых цветов;
- мелких камешков и бусин;
- атласных лент и кусочков органзы;
- шишек и орех;
- и любого другого материала



Формы топиариев

По форме топиарий может быть:

- в виде шара;
- в виде конуса;
- фигурным;
- объемным.




Топиарий из ткани



Кофейный топиарий





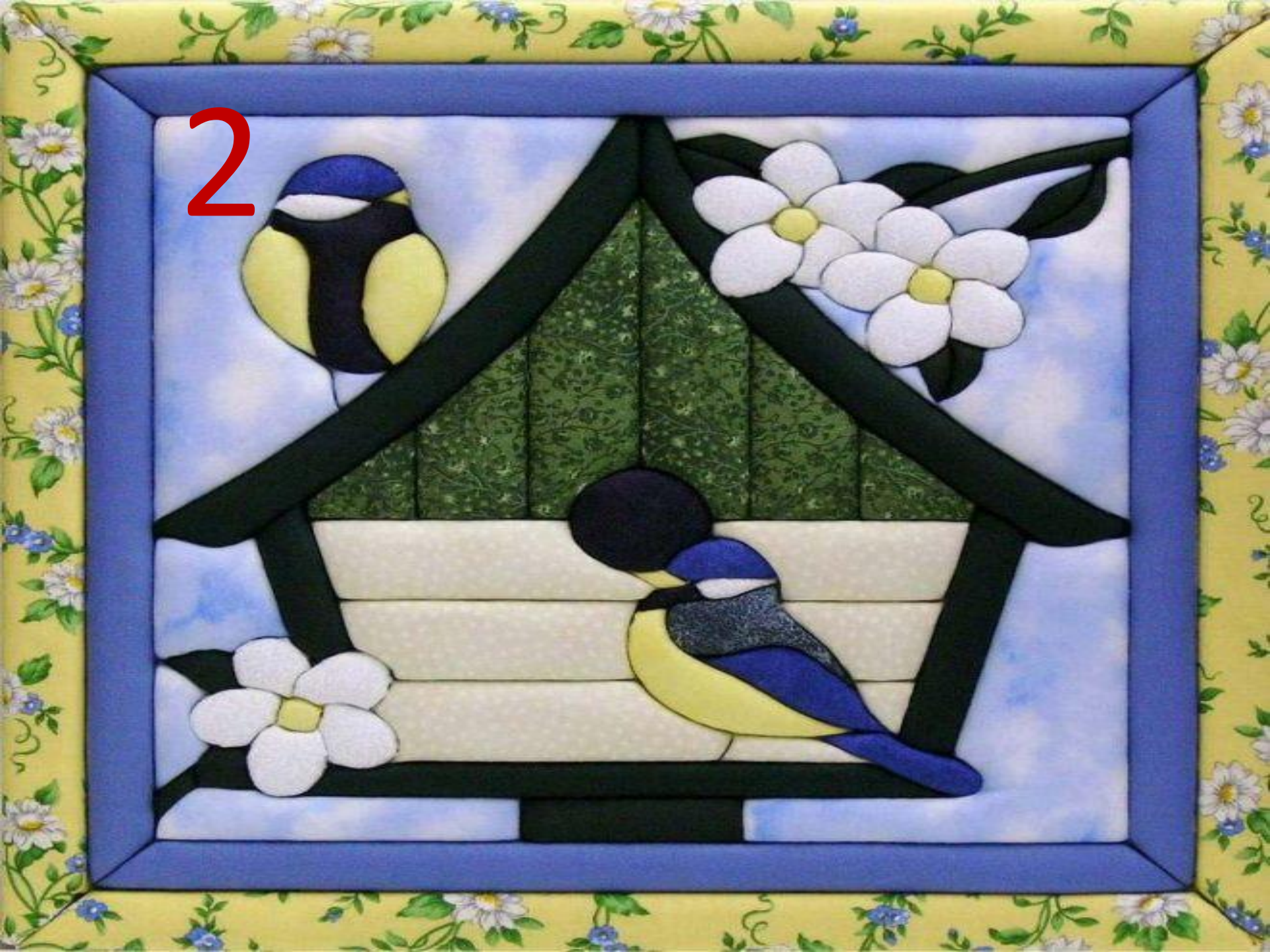
Сейчас Вам будут
предложены картинки под
номерами от 1 до 6.

Ваша задача – ответить
к какому виду японского
искусства они относятся.

1



2



3



4



5



6





**Благодарю за
внимание**

