

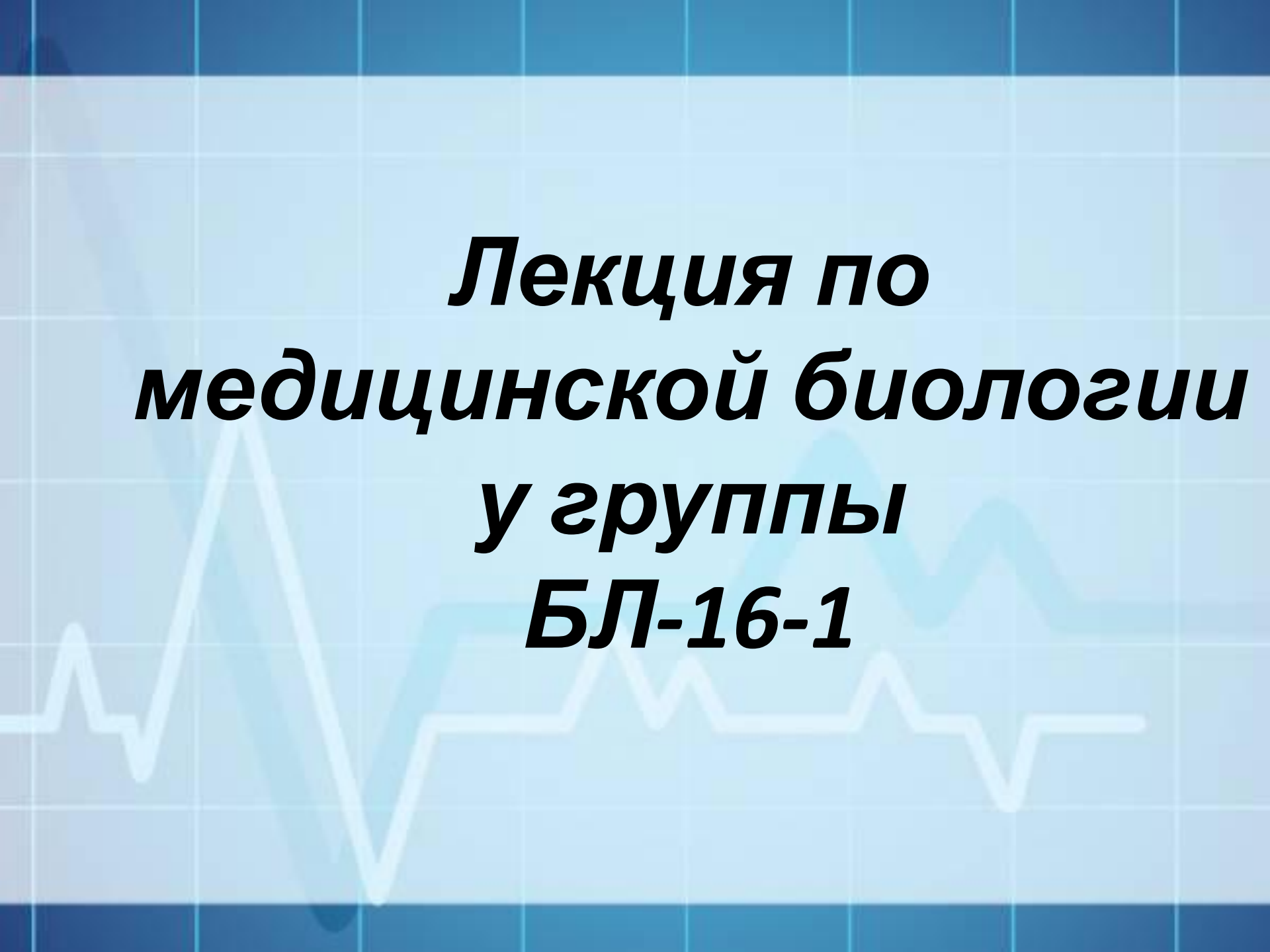
# **ЗАЩИТА СПЕЦИАЛЬНОСТИ**

**Факультет Биологии,  
Экологии**

**и Медицины  
Специальность**

**технологии медицинской  
диагностики  
и лечения**





***Лекция по  
медицинской биологии  
у группы  
БЛ-16-1***

# ***Сон студента***



***Кабинет-  
лаборатория врача-  
лаборанта***

The background features a light blue grid pattern. A stylized ECG (heart rate) line is overlaid on the grid, rendered in a light blue color. The line starts on the left, moves up and down, then has a large peak, followed by a deep trough, and then continues with several smaller peaks and troughs before ending on the right.

# Общий анализ

Общий анализ крови (норма)		
Показатель	Взрослые женщины	Взрослые мужчины
Гемоглобин	120—140 г/л	130—160 г/л
Эритроциты	$3,7—4,7 \times 10^{12}$	$4—5,1 \times 10^{12}$
Цветовой показатель	0,85—1,15	0,85—1,15
Ретикулоциты	0,2—1,2%	0,2—1,2%
Тромбоциты	$180—320 \times 10^9$	$180—320 \times 10^9$
СОЭ	2—15 мм/ч	1—10 мм/ч
Лейкоциты	$4—9 \times 10^9$	$4—9 \times 10^9$
Палочкоядерные	1—6%	1—6%
Сегментоядерные	47—72%	47—72%
Эозинофилы	0—5%	0—5%
Базофилы	0—1%	0—1%
Лимфоциты	18—40%	18—40%



# Анализ крови на катехоламины

Гормоны	Нормальные показатели
Альдостерон	29–65 пг/мл (горизонтальное положение) 58–172 пг/мл (вертикальное положение)
Кортизол	230–750 нм/л
Адреналин	1,92–2,46 нм/л
Норадреналин	0,62–3,23 нм/л



# Общий анализ МОЧИ



Показатели	Результаты
Цвет	От соломенного до темно-желтого
Запах	Нерезкий
Внешний вид	Прозрачная
Относительная плотность	От 1,010 до 1,025
pH	От 5 до 7,0
Белок	0,00–0,14 г/л
Глюкоза	0,00–1,00 ммоль/л
Кетоновые тела	0–0,5 ммоль/л
Билирубин	0–8,5 мкмоль/л
Уробилиноген	0–35 мкмоль/л
Гемоглобин	Отсутствует
Бактерии (нитритный тест)	Отсутствуют
Эритроциты	От 0 до 2 в поле зрения
Лейкоциты	От 0 до 5 в поле зрения
Эпителиальные клетки	От 0 до 5 в поле зрения
Цилиндры	Отсутствуют, за исключением 1–2 гиалиновых цилиндров
Кристаллы	Обнаруживаются
Бактерии	Отсутствуют

# Биохимический

## анализ

Показатель крови	Норма
АЛТ	19 – 79 Ед
АСТ	9 – 30 Ед
КФК	150 – 798 Ед
Щелочная фосфатаза	39 – 65 Ед
Общий белок	54 – 77 гр/л
Глюкоза	3,3 – 6,3 ммоль/л
Билирубин	3,0 – 12 ммоль/л
Мочевина	5,4 – 12,0 ммоль/л
<u>Креатинин</u>	55 – 180 мкмоль/л
Холестерин	2 – 6 ммоль/л

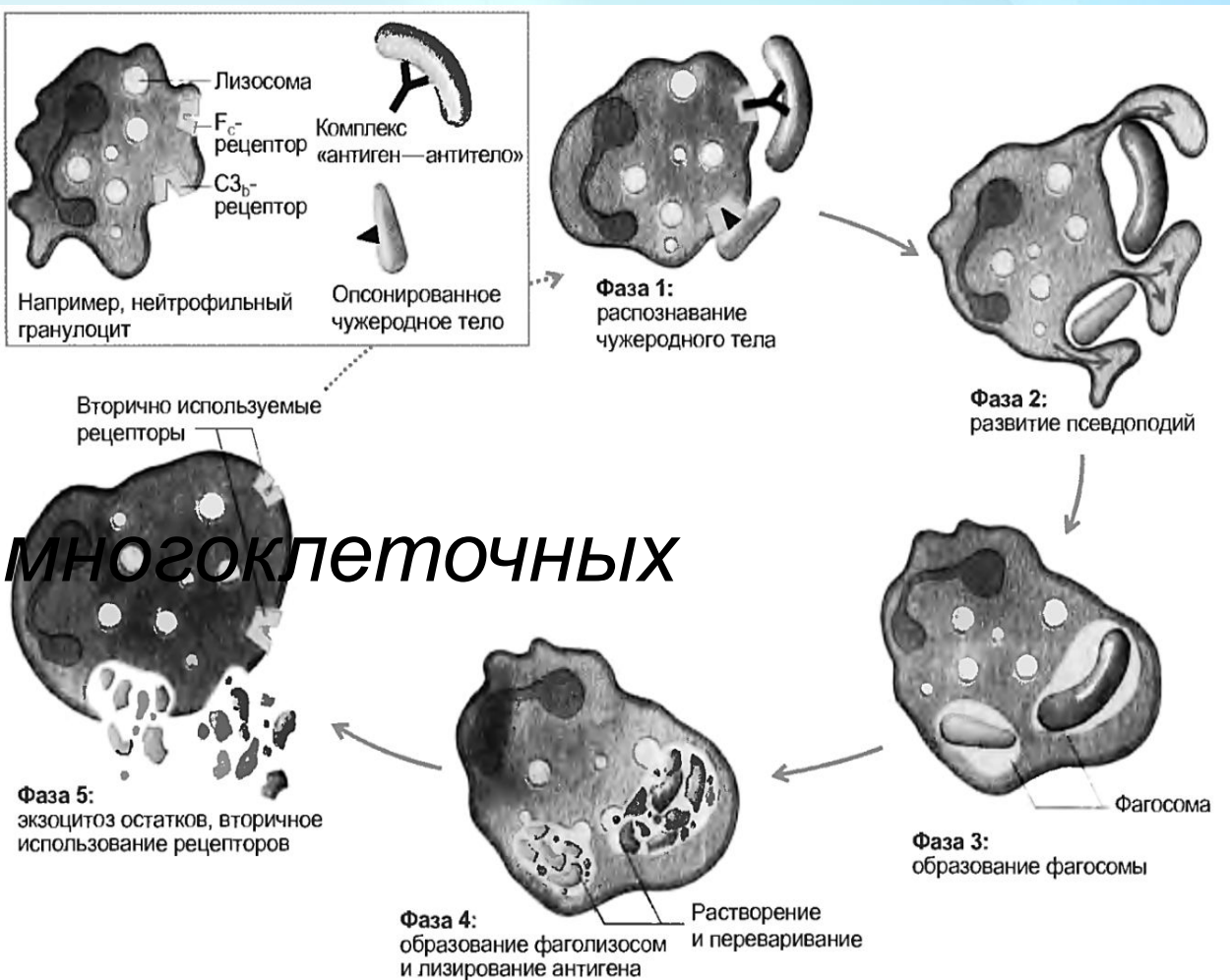




**Фагоцитоз — активное захватывание и поглощение микроскопических инородных живых объектов (бактерий, фрагментов клеток) и твердых частиц одноклеточными**

**организмами или некоторыми клетками**

**животных.**




**МНОГОКЛЕТОЧНЫХ**

# Пробуждени

е

The background features a light blue grid. A white line graph is overlaid on the grid, showing a series of peaks and troughs. The line starts at a low level, rises to a peak, falls to a trough, rises to a higher peak, falls to a lower trough, rises to a plateau, and then continues with several smaller peaks and troughs before ending at a low level.



***Лекция по  
медицинской  
биологии у группы  
БЛ-16-1.***



***Спасибо за внимание!***