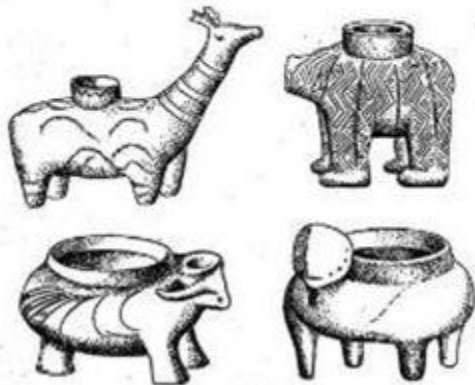


# ЭНЕОЛИТ- МЕДНОКАМЕННАЯ ЭПОХА



**ИСПОЛЬЗОВАНИЕ НАРЯДУ С  
КАМЕННЫМИ ОРУДИЯМИ  
ТРУДА МЕДИ**

**3 ТЫСЯЧЕЛЕТИЕ ДО Н.Э.**



**Во II тыс. до н.э. была изобретена  
бронза**

**МЕДЬ + ОЛОВО  
= БРОНЗА**



Исторический период, когда люди в основном использовали бронзу, называется эпохой бронзы или бронзовым веком.

**2800 – 900 ГОДЫ ДО  
Н.Э.**

**III – I ТЫС. ДО Н. Э.**

## Способы добычи руды:

метод «кайлования» - в мягких, рыхлых породах.

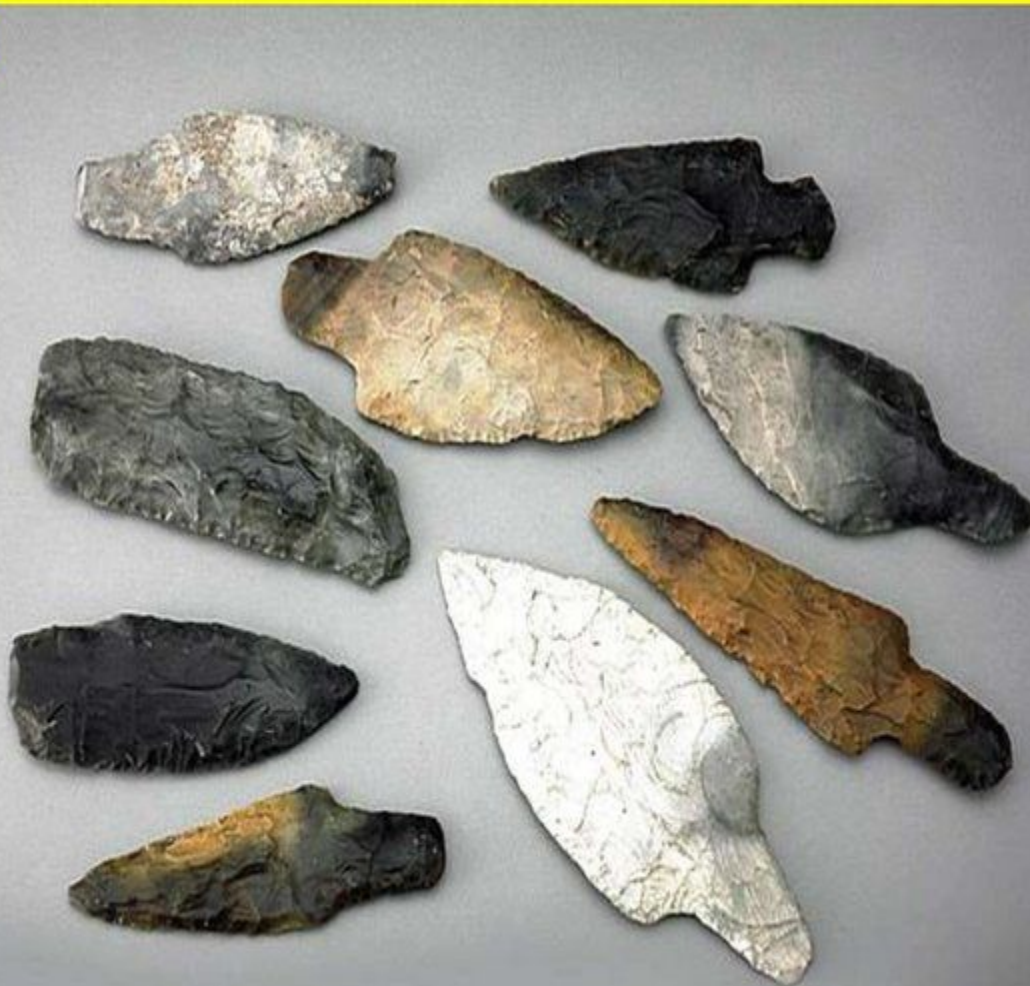
метод «огневой проходки» - в твёрдых породах.







Первое знакомство человека с медью произошло через самородки, которые принимали за камни и пытались обычным образом обработать, ударяя по ним другими камнями.





# Бронзовый век





Одна из самых крупных культур эпохи бронзы в Европе и Азии - **Андроновская культура**. Ее памятники расположены на обширной территории от Енисея на востоке до Урала на западе. Первый памятник этой культуры был открыт археологом А.Я. Тугариновым, Б.Г. Андриановым в 1914 г. у с. Андроново близ г. Ачинска и поэтому в науке носит условное название андроновская.

В 1927 году экспедиция М.П Грязнова, обнаружила первые захоронения Андроновской культуры в Западном Казахстане.

Начало периодизации и классификации памятников андроновской культуры положили археологи С.А. Теплоухов, К.В. Сальников, М.Л. Грязнов.



# ЕВРОПЕОИДНЫЕ ЧЕРТЫ ЛИЦА



КАРАВАЙ



226. Женщина из Алексеевки (андроновка).

ГОВОРИЛИ НА ИНДО-ИРАНСКОМ ЯЗЫКЕ



## В.П. АЛЕКСЕЕВ

**«Андроновцы были очень носаты, а лица их почти без скул, с широко открытыми глазами. Грубого облика, но красивые люди, мощного телосложения, мужественного вида.»**

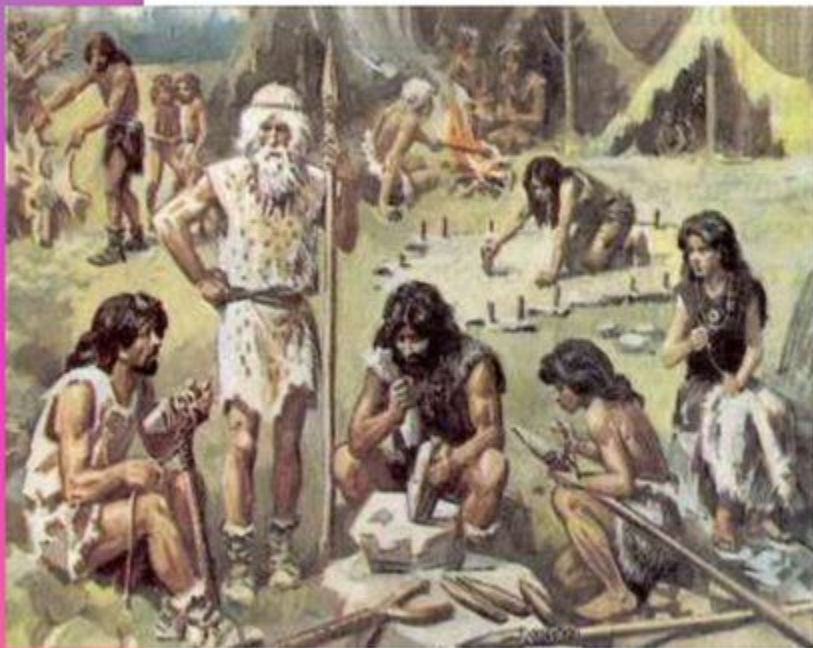




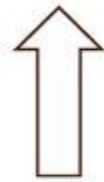
Родовые  
отношения



Племенные  
объединения



Совет старейшин



**Племя**

старейшина

старейшина

**Браки**

Родовая община

Родовая община





**Племя – объединение нескольких  
родовых общин, которые живут  
рядом:**

общие



```
graph LR; A[общие] --> B[Язык]; A --> C[Управление]
```

Язык

Управление

**В эпоху бронзы происходит крушение матриархального рода**



**Во II тыс. до  
Н. Э.-  
ВОЗНИКЛО  
ювелирное  
искусство**



**Археологическим  
символом эпохи  
являются серьги и  
подвески.**



# Аркаим

– прототип древних городов,  
находился на границе  
Кустанайской и Челябинской  
областей (Северный Казахстан)





Аркаим был открыт в июне 1987 года. Свое название Аркаим получил от близлежащей сопки и урочища. Датировка памятника XVIII-XVI вв. до н.э.





• Погребальный ритуал в раннем  
периоде андроновской культуры

## Сожжение на костре

• Сжигание покойника на костре у андроновцев связано с культом огня

• В средне- и позднеандроновский  
периоды умерших хоронили в  
скорченном состоянии








# **БЕГАЗЫ- ДАНДЫБАЕВСКАЯ КУЛЬТУРА X-VIII ВВ. ДО Н. Э.**

**Центральный  
Казахстан**

**Аул Дандыбай  
близ г. Караганды  
и урочище  
Дандыбай  
в северном  
Прибалхашье**





- **В Бегазы-дандыбаевскую эпоху стали появляться курганы, где был похоронен один человек**

# МОГИЛЬНИК БЕГАЗЫ







# ХОЗЯЙСТВО ПЛЕМЕН ЭПОХИ БРОНЗЫ

Пастушеское скотоводство, которое постепенно превращалось в отгонное.

Мотыжное земледелие.

Подсобную роль играли охота и рыболовство.

Добыча полуметаллов и выплавка.

### Хозяйство древнейших племен Казахстана (андроновская культура)





# Практические задания

- Законспектировать презентацию
- Заполнить хронологическую таблицу (даты, события)