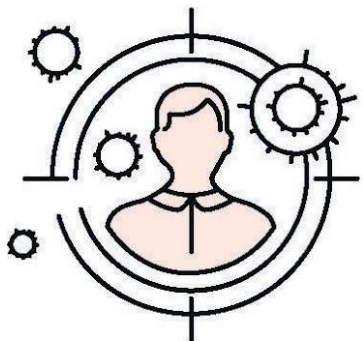


ОПАСНО! ГРИПП!

Грипп – это инфекционное заболевание, передающееся воздушно-капельным путем.

Источник инфекции – БОЛЬНОЙ ЧЕЛОВЕК, КОТОРЫЙ ОПАСЕН ДЛЯ ОКРУЖАЮЩИХ ДО 7 ДНЕЙ ОТ НАЧАЛА ЗАБОЛЕВАНИЯ.



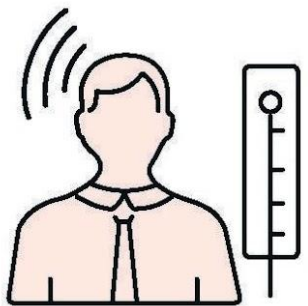
ПАСНО! ГРИПП!

Грипп может приводить к развитию тяжелой болезни и к смерти.

В группе риска:

- **МЛАДЕНЦЫ**
- **ПОЖИЛЫЕ**
- **БЕРЕМЕННЫЕ**
- **ЖИТЕЛИ С ХРОНИЧЕСКИМИ ЗАБОЛЕВАНИЯМИ**

⚡ ОПАСНО! ГРИПП!



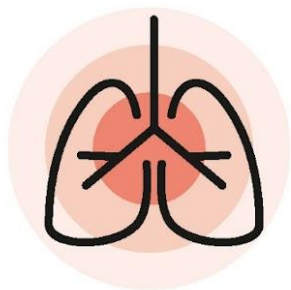
СИМПТОМЫ ГРИППА

- **Резкий подъем температуры тела, озноб**
- **Ломота в мышцах и суставах, боль в глазных яблоках**
- **Сухой кашель**
- **Головная боль**
- **Ссаднение / жжение в горле**
- **Слабость, снижение аппетита, тошнота, возможна рвота**

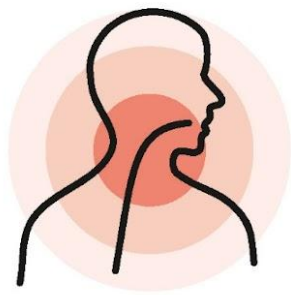
⚡ ПАСНО! ГРИПП!

Вирус гриппа подавляет иммунные реакции организма. Способность противостоять болезням снижается.

Развиваются осложнения:



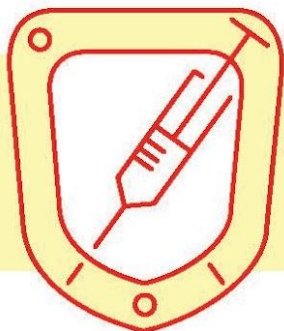
- пневмония
- абсцесс легкого
- дыхательная недостаточность



- синуситы и отиты
- вирусный энцефалит
- менингит
- поражение печени
- токсико-аллергический шок

ОПАСНО! ГРИПП!

ПРОФИЛАКТИКА ГРИППА

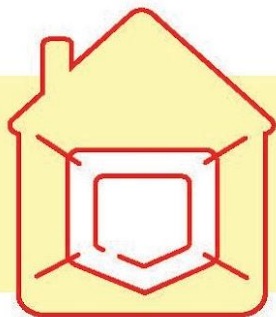


СВОЕВРЕМЕННО ВАКЦИНИРОВАТЬСЯ

- **Вести здоровый образ жизни**
- **Использовать одноразовые салфетки при чихании и кашле**
- **Избегать большого скопления людей**
- **Избегать контактов с больными**
- **Регулярно мыть руки**

⚡ ОПАСНО! ГРИПП!

ЕСЛИ ВЫ ЗАБОЛЕЛИ, ТО НЕОБХОДИМО:



ОСТАВАТЬСЯ ДОМА

- **Соблюдать постельный режим**
- **Немедленно вызвать врача**
- **Не заниматься самолечением!**
- Использовать средства индивидуальной защиты
- Употреблять большое количество жидкости
- Регулярно проветривать помещение, проводить влажную уборку, увлажнять воздух в помещении

ПАСНО! ГРИПП!

ГДЕ СДЕЛАТЬ ПРИВИВКУ ОТ ГРИППА?

В поликлинике по месту жительства, обратившись к участковому врачу.

ПРИВИВКА БЕСПЛАТНАЯ



о поступлении вакцины можно узнать в регистратуре или по телефону горячей линии поликлиники