

«РОССИЙСКИЙ ГОСУДАРСТВЕННЫЙ АГРАРНЫЙ УНИВЕРСИТЕТ – МСХА ИМЕНИ К.А. ТИМИРЯЗЕВА»

ДОКЛАД НА ТЕМУ : «ЭКОЛОГИЯ В ПОЛИТИКЕ XXI ВЕКА»

**ВЫПОЛНИЛ: СТУДЕНТ 2 КУРСА , ДБ-201 ГРУППЫ,
ЕРЁМИН ВАЛЕНТИН ЕВГЕНИЕВИЧ**

**НАУЧНЫЙ РУКОВОДИТЕЛЬ: ДОЦЕНТ,
ЛЕБЕДЕВА МАРГАРИТА ЛЕОНИДОВНА**



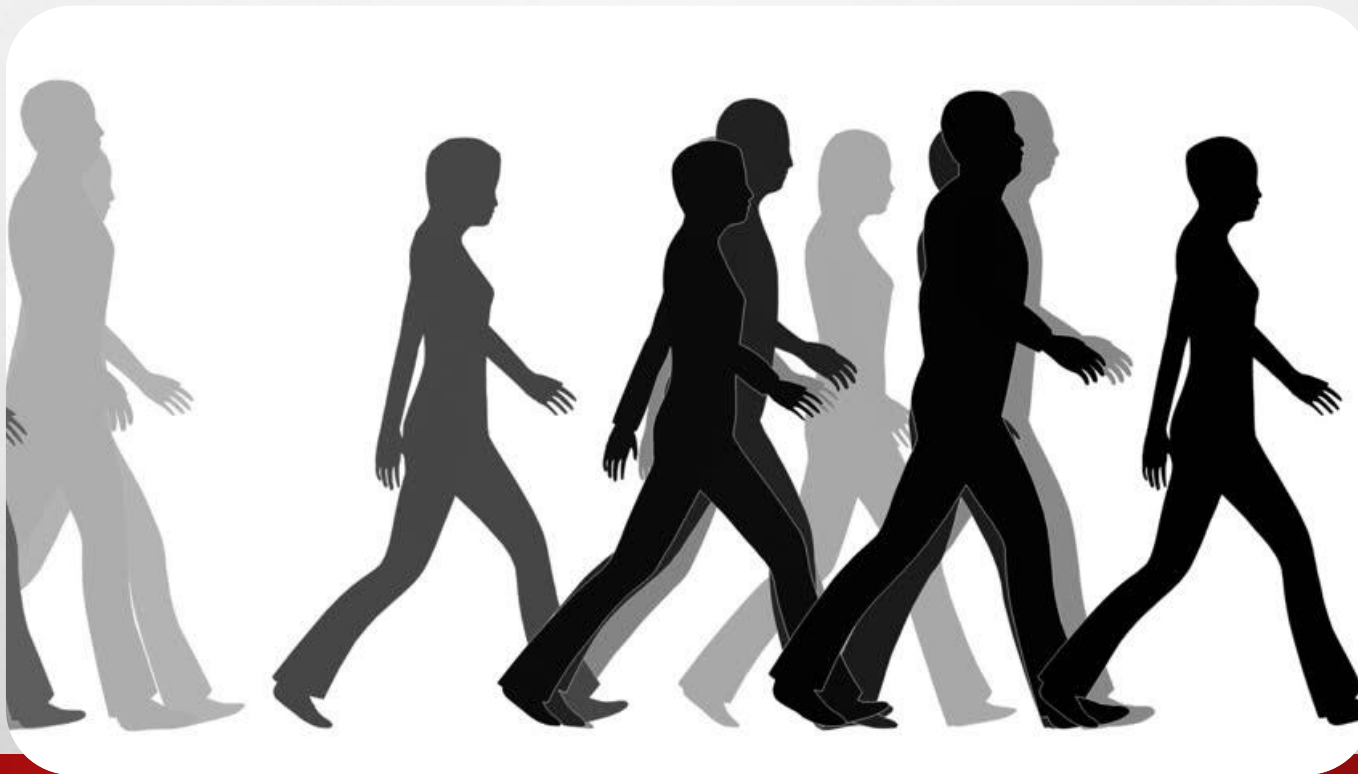
**«ПОЛИТИЧЕСКИЕ ПРЕДСКАЗАНИЯ – ЭТО ВЫРАЖЕННЫЕ ВСЛУХ
ЖЕЛАНИЯ.»**
П. БУАСТ



**Политика формирует
демографическую, социально-
экономическую, духовную, среды
общества**



ПАРТИЯ - ДОЛЖНА ВЛАДЕТЬ ИСКУССТВОМ УПРАВЛЕНИЯ ГОСУДАРСТВОМ И ОБЩЕСТВОМ.



ВАЖНЫЕ И ОСТРЫЕ ПРОБЛЕМЫ ЭКОЛОГИИ

- **ВЫРУБКА ЛЕСОВ,**
- **ЗАГРЯЗНЕНИЕ ВОДОЕМОВ,**
- **ПОЧВЫ И АТМОСФЕРЫ ОТХОДАМИ ЗАВОДСКОГО ПРОИЗВОДСТВА,**
- **ВЫРАБОТКА ЭНЕРГЕТИЧЕСКОЙ ПРОМЫШЛЕННОСТИ**

Самые большие потери уникальных лесов приходятся на Россию, Бразилию и Канаду. За последние три года дикие леса стали исчезать на 20% быстрее, чем в период с 2000 по 2013 год.

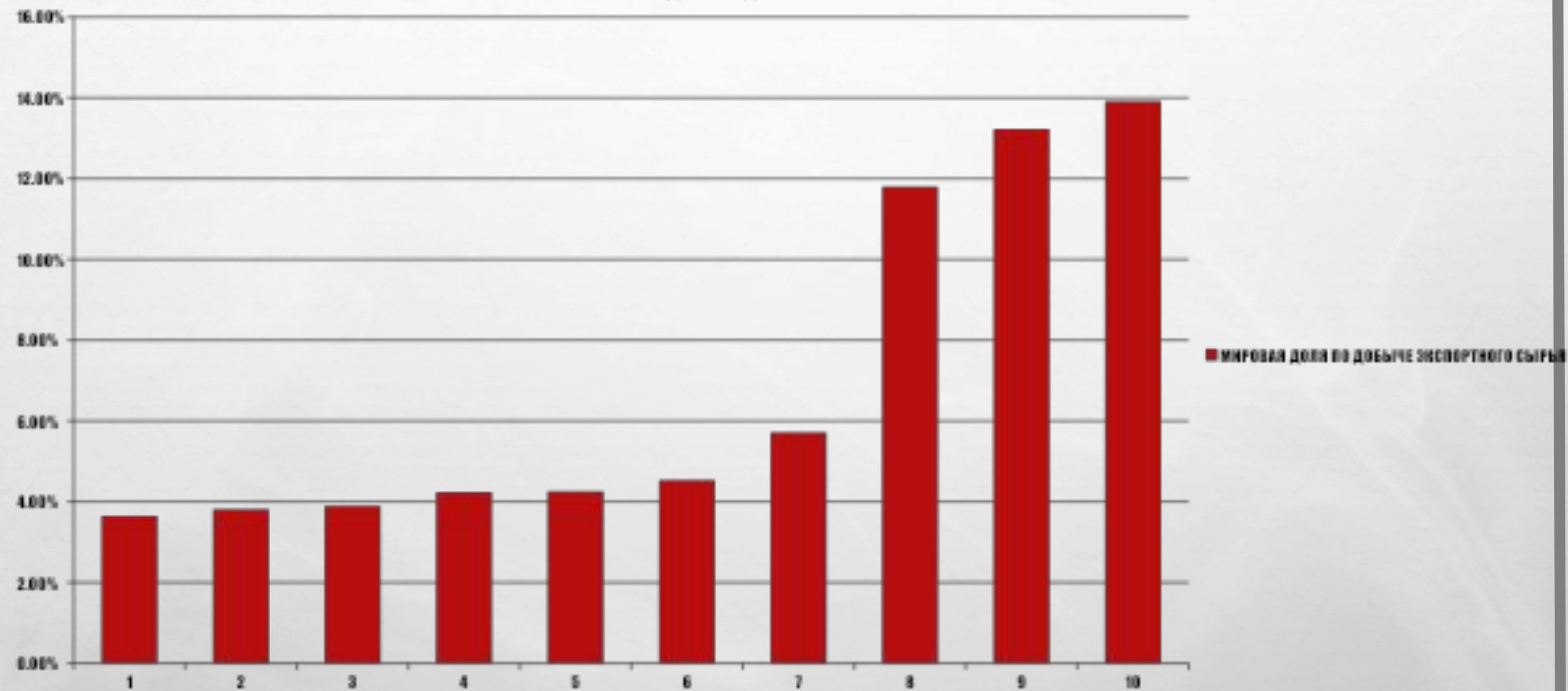
Стремительнее всего дикие леса сокращаются в России — на 90% быстрее, чем за предыдущий период (в Индонезии — на 62%, и в бразилии — на 16%)

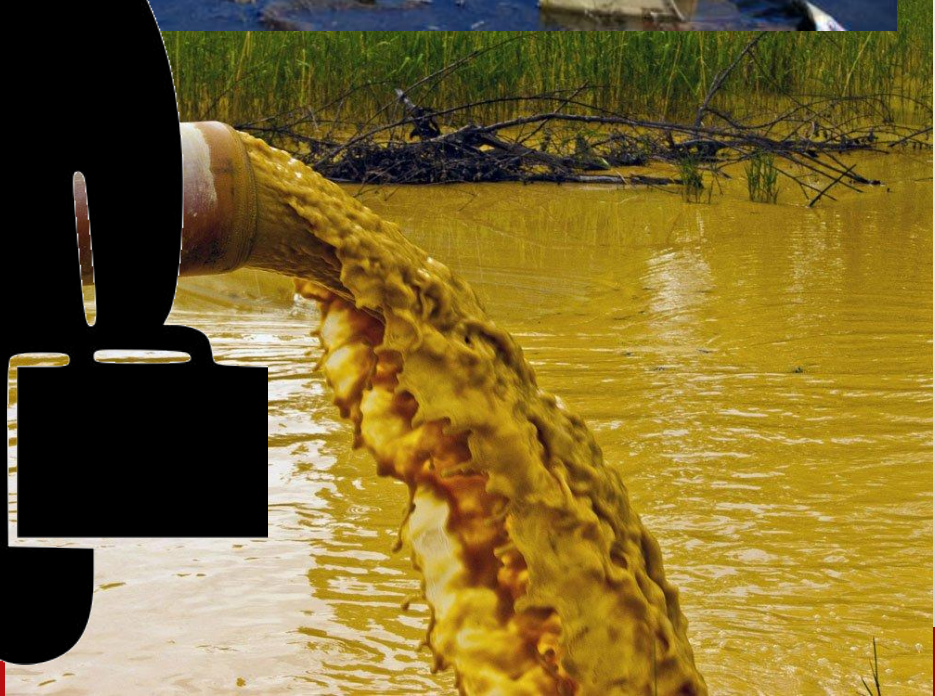


Экспорт леса в I полугодии 2016 г., м3



МИРОВАЯ ДОЛЯ ПО ДОБЫЧЕ ЭКСПОРТНОГО СЫРЬЯ





ПРОКРАСТИНАЦИИ – НЕТ ТАНДЕМУ – ДА



Политика и **ЭКОЛОГИЯ**

