

# Билет №7

---

Выполнил: Ефимов Максим,

МЛ-504

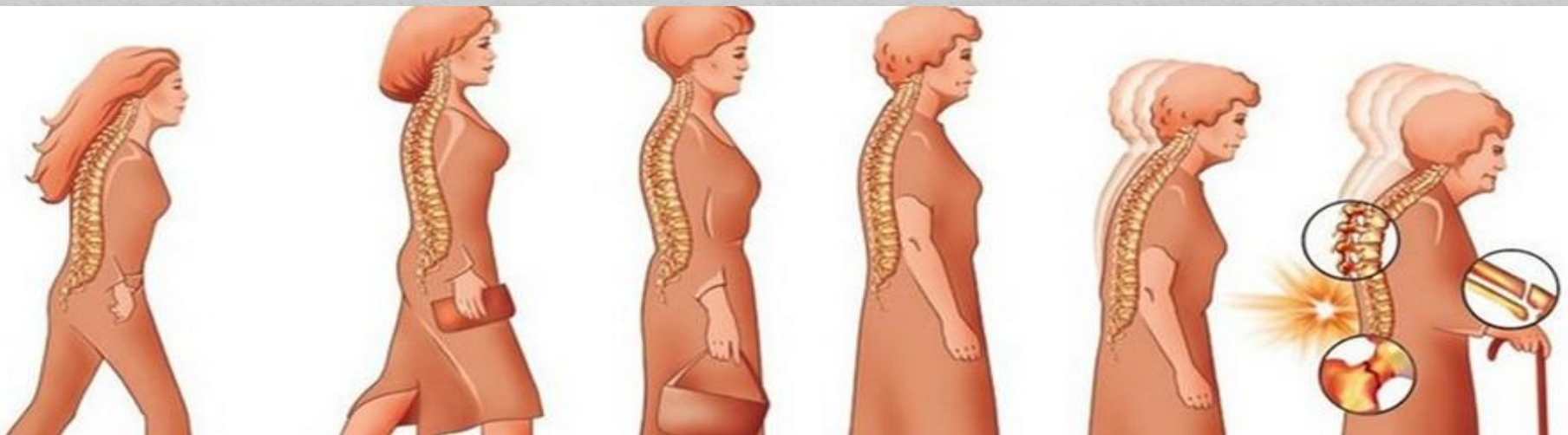
# Билет №7.

- 1. Переломы костей у лиц пожилого возраста
- 2. Привычный вывих плеча. Оперативное лечение.
- 3. Врожденные деформации костей и суставов.

# 1. Переломы костей у лиц пожилого возраста.

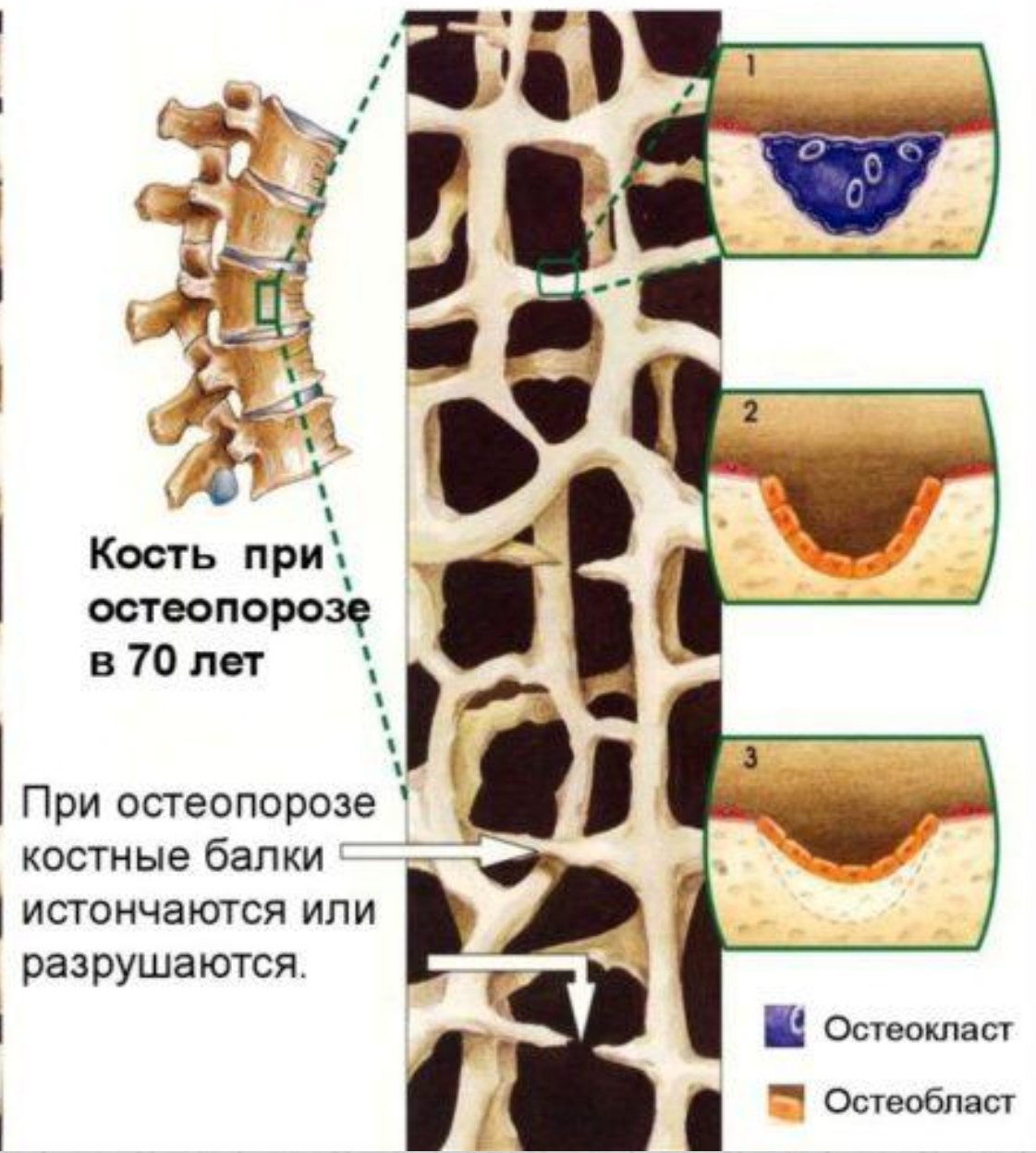
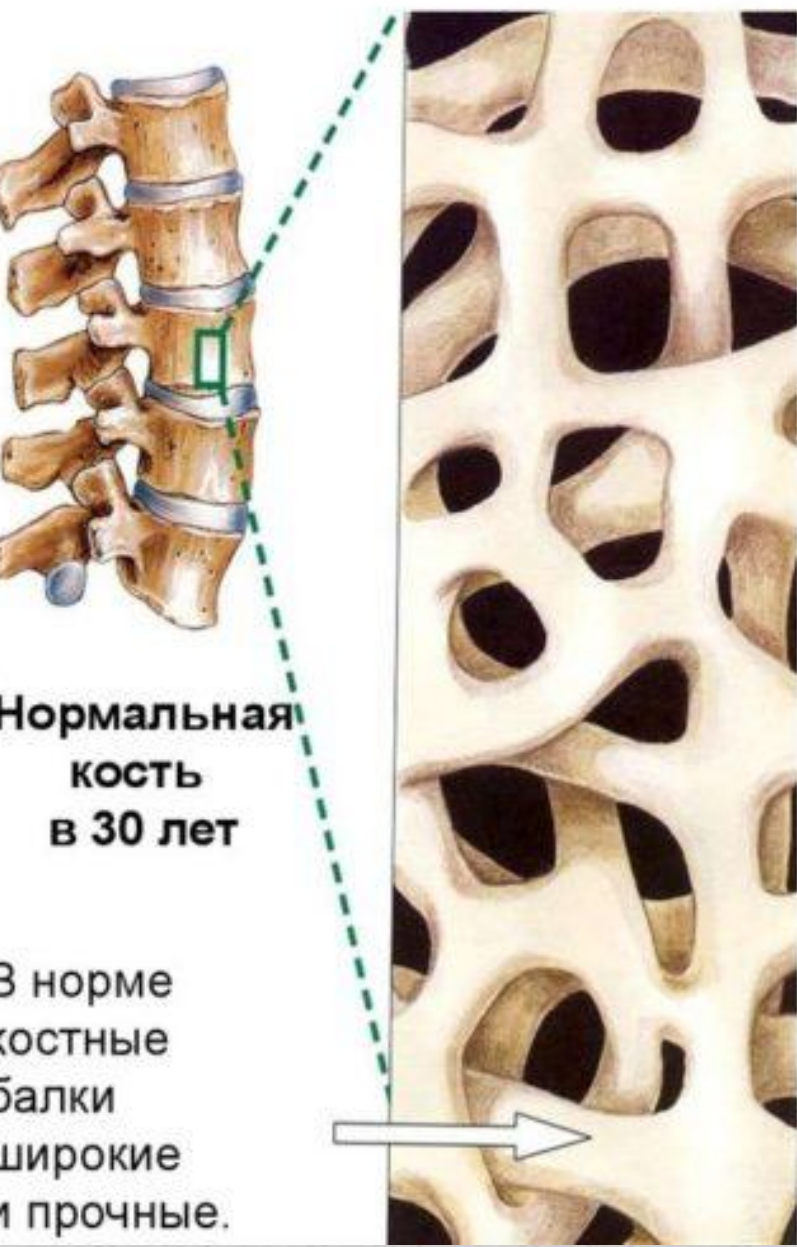
## Особенности.

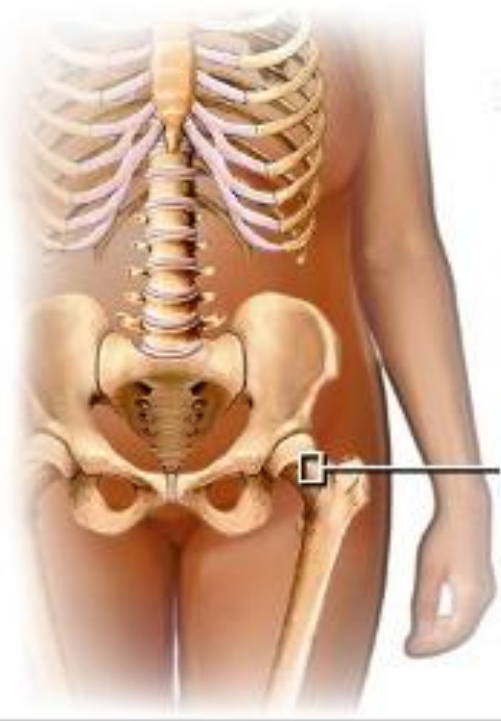
- **Повышенная частота падения** (головокружение, общая слабость, возрастное ослабление силы мышц конечностей, тугоподвижность суставов, снижение остроты зрения и слуха)



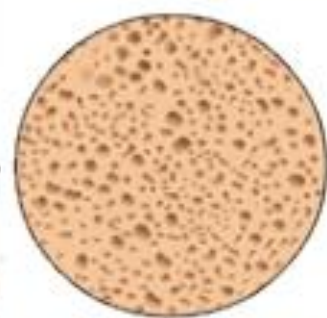
- **Старческий остеопороз** - повышенная хрупкость и ломкость костей, ведущей к перелому даже при сравнительно небольшом насилии.

# Изменения в костях при остеопорозе

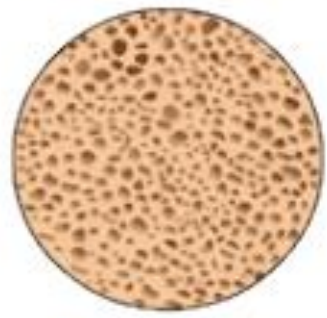




Остеопороз и остеопения характеризуются повышенной ломкостью костей и снижением их прочности. Денситометрия, лабораторные анализы и биопсия кости - основные способы диагностики остеопороза.



Здоровая кость



Остеопения

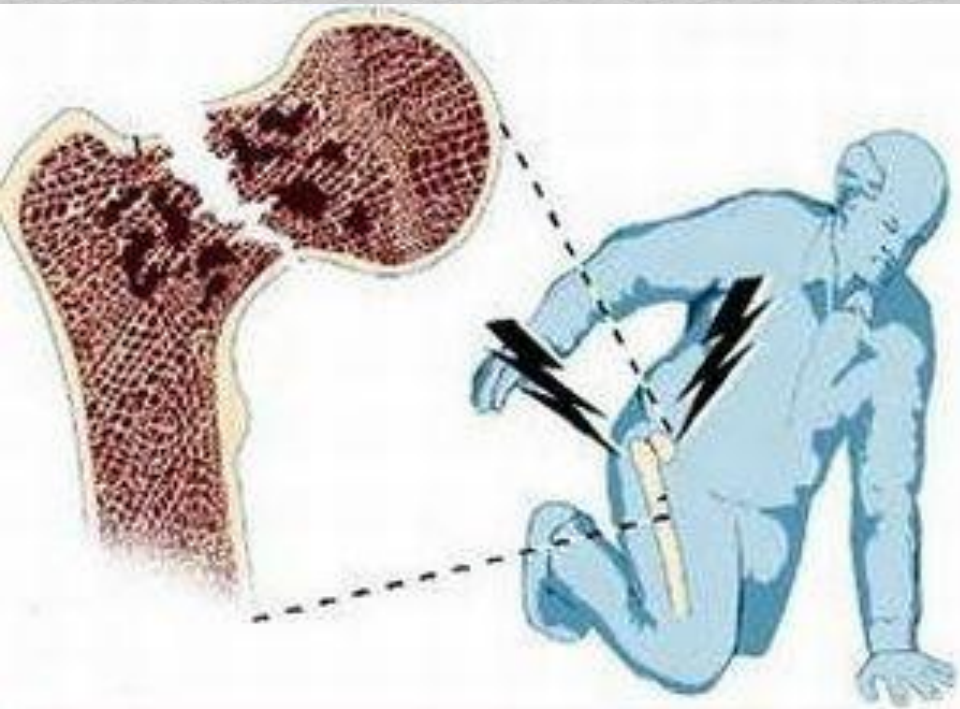


Остеопороз



Тяжелый остеопороз

- Характерны переломы лучевой кости в "типичном месте", хирургической шейки плеча, переломы шейки и вертельные переломы бедра, мыщелков большеберцовой кости и лодыжек.



- **Вывихи** наблюдаются реже, так как суставная капсула и связки теряют свою эластичность и подвергаются обызвествлению.
- Под влиянием **перелома** наступает обострение хронических заболеваний. Общее состояние пострадавших ухудшается, вынужденное длительное пребывание в постели может привести к развитию пневмонии, пролежней.

- **Переломы у лиц старческого возраста нередко сопровождаются обширными кровоизлияниями и кровоподтёками, гематомами (старческие изменения стенок артерий )**





## 2. Привычный вывих плеча. Лечение.

**Привычный вывих плеча** – повторное стойкое разобщение суставных поверхностей головки плеча и суставной впадины лопатки, возникающее после обычного травматического вывиха



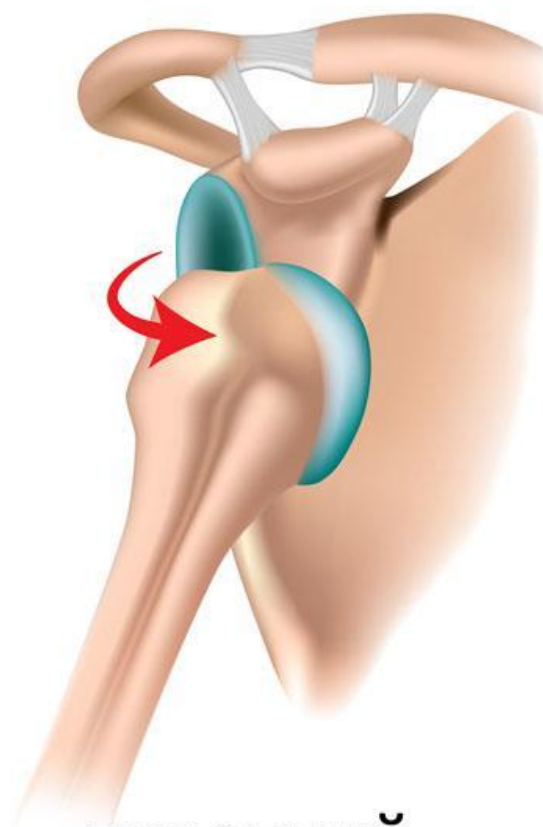


**Вывих головки  
плечевой кости**

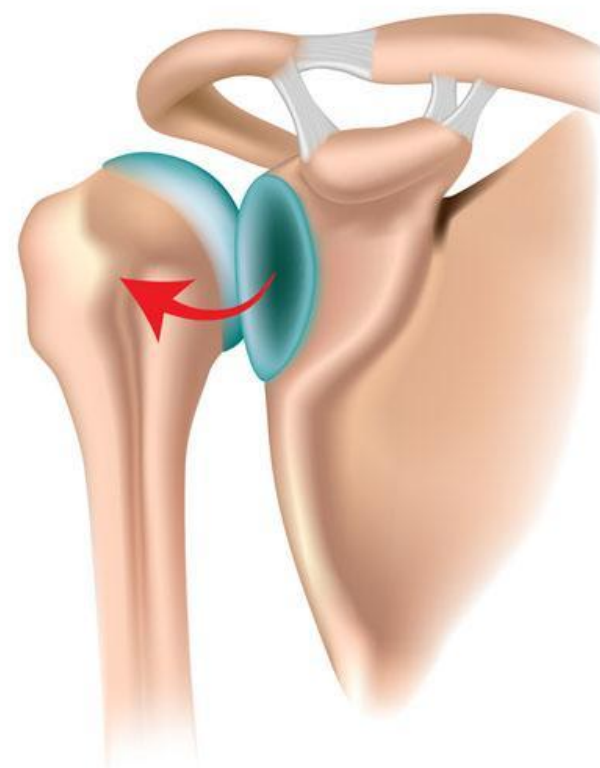




норма



передний  
вывих

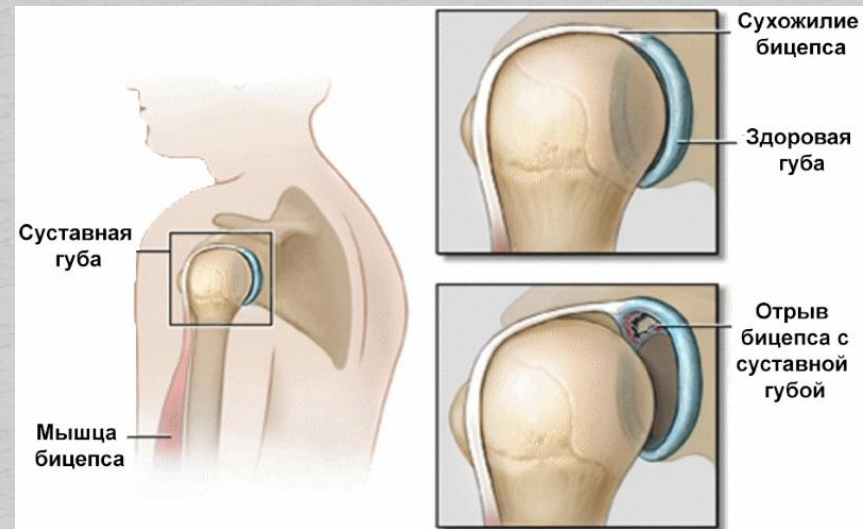


задний  
вывих

# Причины, способствующие рецидиву:

- истончение капсулы в области передненижней стенки
- растяжение капсулы сустава, отрыв ее от лопатки или головки
- повреждения и отрывы хрящевого валика
- Недостатки и упущения при лечении первичного вывиха (травматичность вправления, отсутствие или неправильная и кратковременная иммобилизация, ранняя нагрузка).

- Одна из наиболее важных причин развития данной патологии - **повреждение суставной губы.**



- Суставная губа является волокнисто-хрящевым образованием, которое прикрепляется к суставной впадине лопатки, делая вогнутую поверхность плечевого сустава более глубокой и препятствуя разобщению головки плеча и впадины лопатки при интенсивных движениях

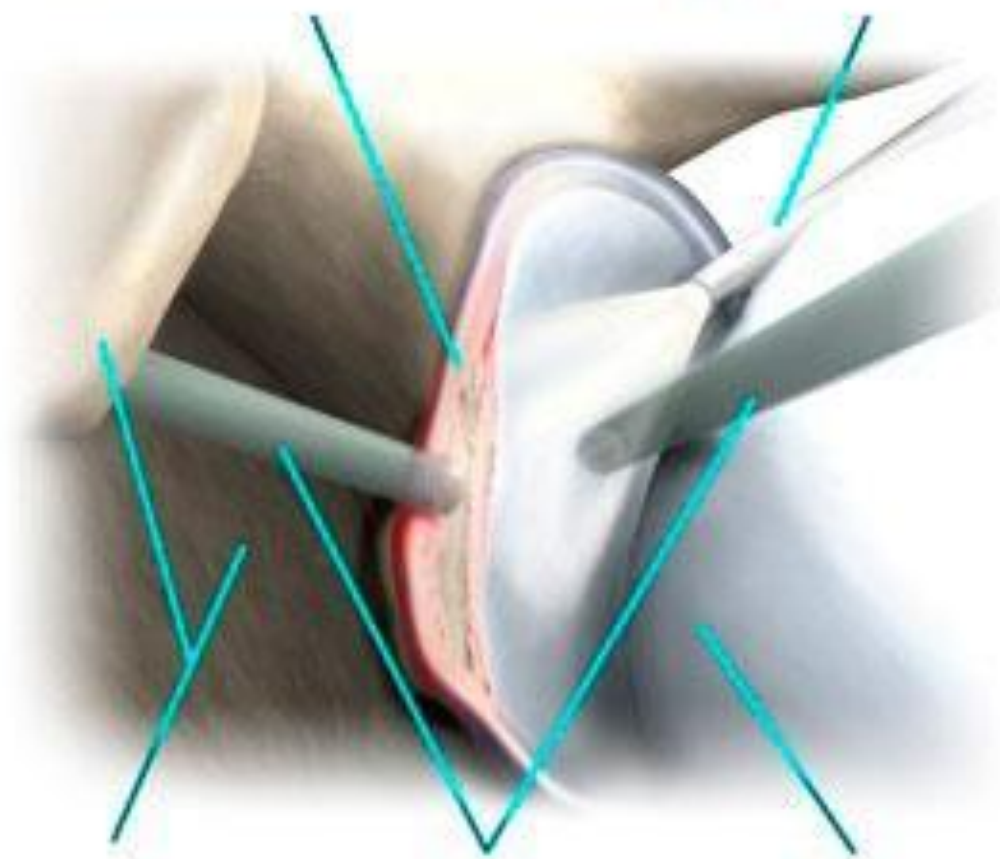
# Клиника:

- Невозможность движений в суставе
- Пружинящее сопротивление при пассивных движениях
- Вариабельность болевого синдрома
- Отсутствие отека мягких тканей



**Суставная губа**

**Артроскоп**



**Лопатка**

**Инструменты**

**Головка**



**Проколы  
кожи**

# ● Лечение:

- Консервативное (ЛФК, массаж, физио)

- Оперативное (4 группы операций:

- 1. Укрепление капсулы сустава

- 2. Пластические операции на

мышцах и сухожилиях

- 3. Костно-пластические операции

- 4. С использованием трансплантатов



- Наиболее распространенной является **операция Банкарта**  
(хирург фиксирует хрящевую губу и создает из капсулы сустава соединительнотканый валик, ограничивающий излишнюю подвижность головки плеча)

