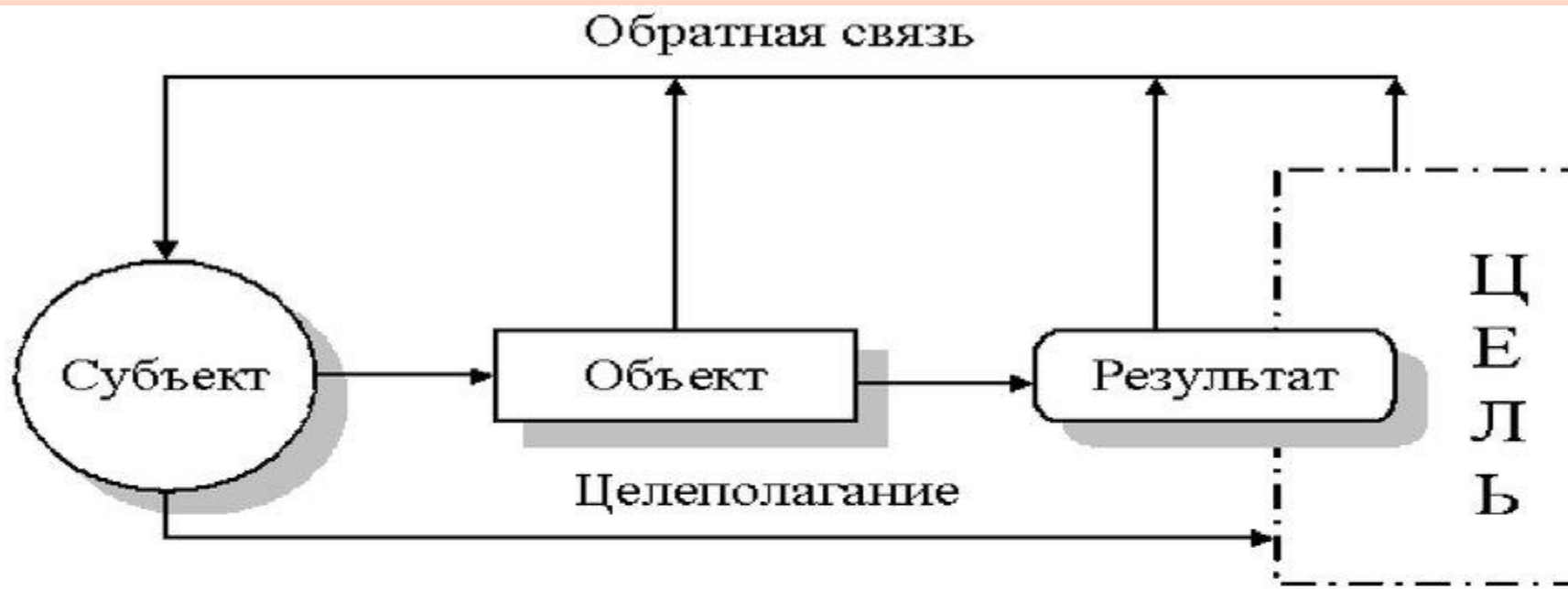
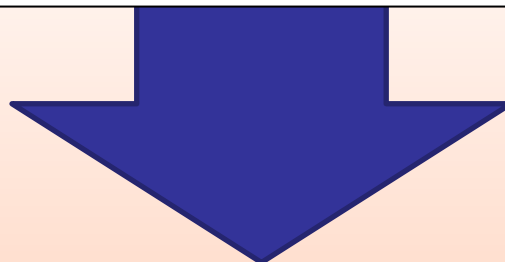


**ТЕМА 1:
ОСНОВНОПОЛАГАЮЩИЕ КАТЕГОРИИ ТЕОРИИ
ГОСУДАРСТВЕННОГО И МУНИЦИПАЛЬНОГО УПРАВЛЕНИЯ**

УПРАВЛЕНИЕ - ЭТО



ГОСУДАРСТВЕННОЕ УПРАВЛЕНИЕ



это целенаправленное и целесообразное воздействие государства (через систему его органов и должностных лиц) на общественные отношения и связи.

В результате воздействия должны согласовываться личные и общественные интересы, а социальная жизнь приобретать необходимую стабильность и упорядоченность

СУБЪЕКТ? ОБЪЕКТ? ЦЕЛЬ?

ГОСУДАРСТВЕННОЕ УПРАВЛЕНИЕ

охватывает две основные
сферы

Администра-
тивно-
государстве-
нное
управление

ОТЛИЧИТЕЛЬНЫЕ ОСОБЕННОСТИ ГОСУДАРСТВЕННОГО УПРАВЛЕНИЯ



**основополагающий принцип
организации и осуществления
власти в обществе и государстве**

**определенный вид
управленческой
деятельности**

**МЕСТНОЕ
САМОУПРАВЛЕНИЕ**

**форма
публичной власти**

**форма
самоорганизации**

ОСНОВНЫЕ ФУНКЦИИ ГОСУДАРСТВЕННОГО УПРАВЛЕНИЯ (АИИ ФАЙОЛЬ)

АН

ВО

ИР

НУ

ИИ •

ЗА

НИ

ТА

КР •

ПИ

ВА

ТИ

МО •

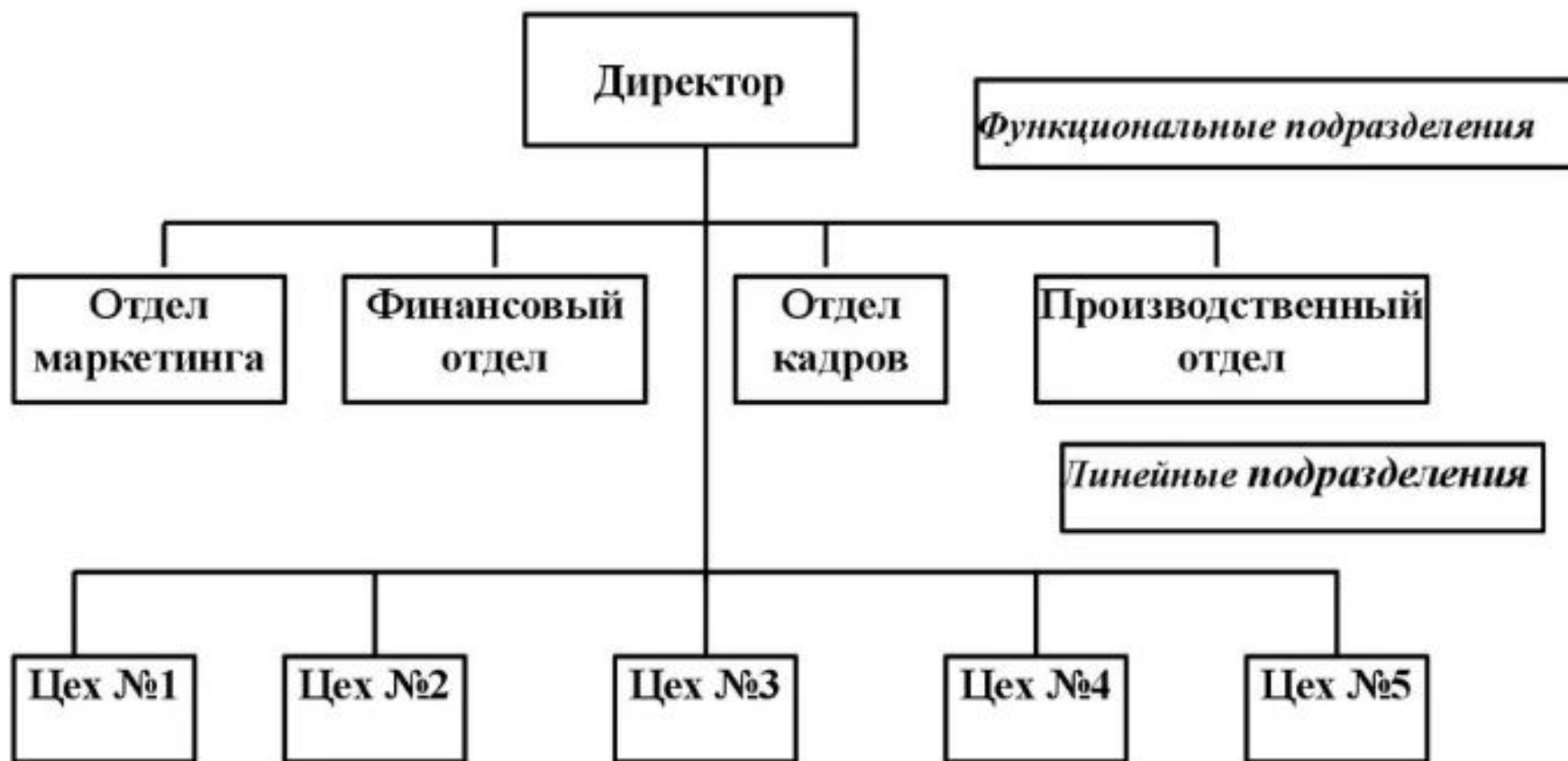
ДР

РО

НТ

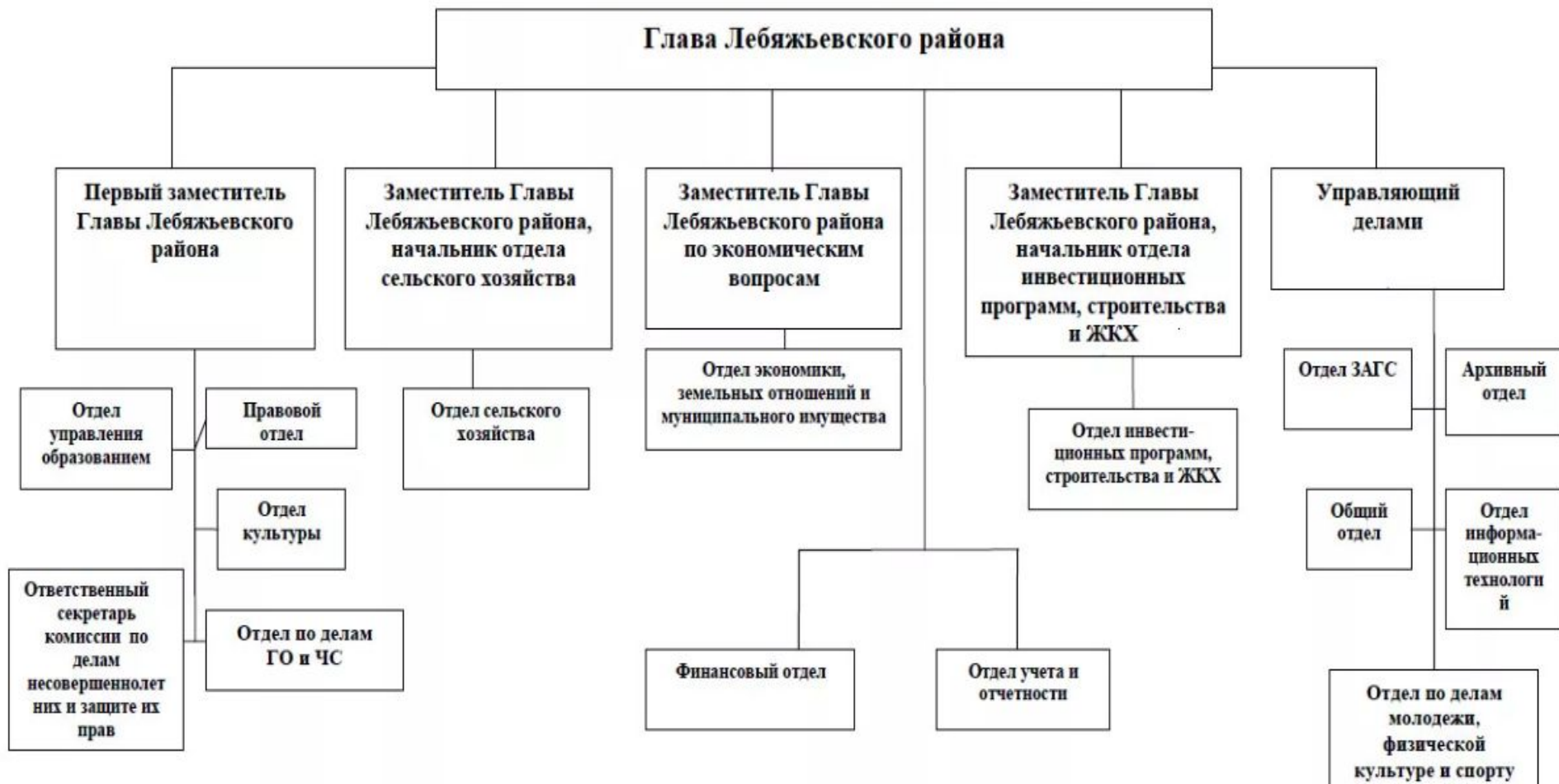
КО •

Линейно-функциональная структура



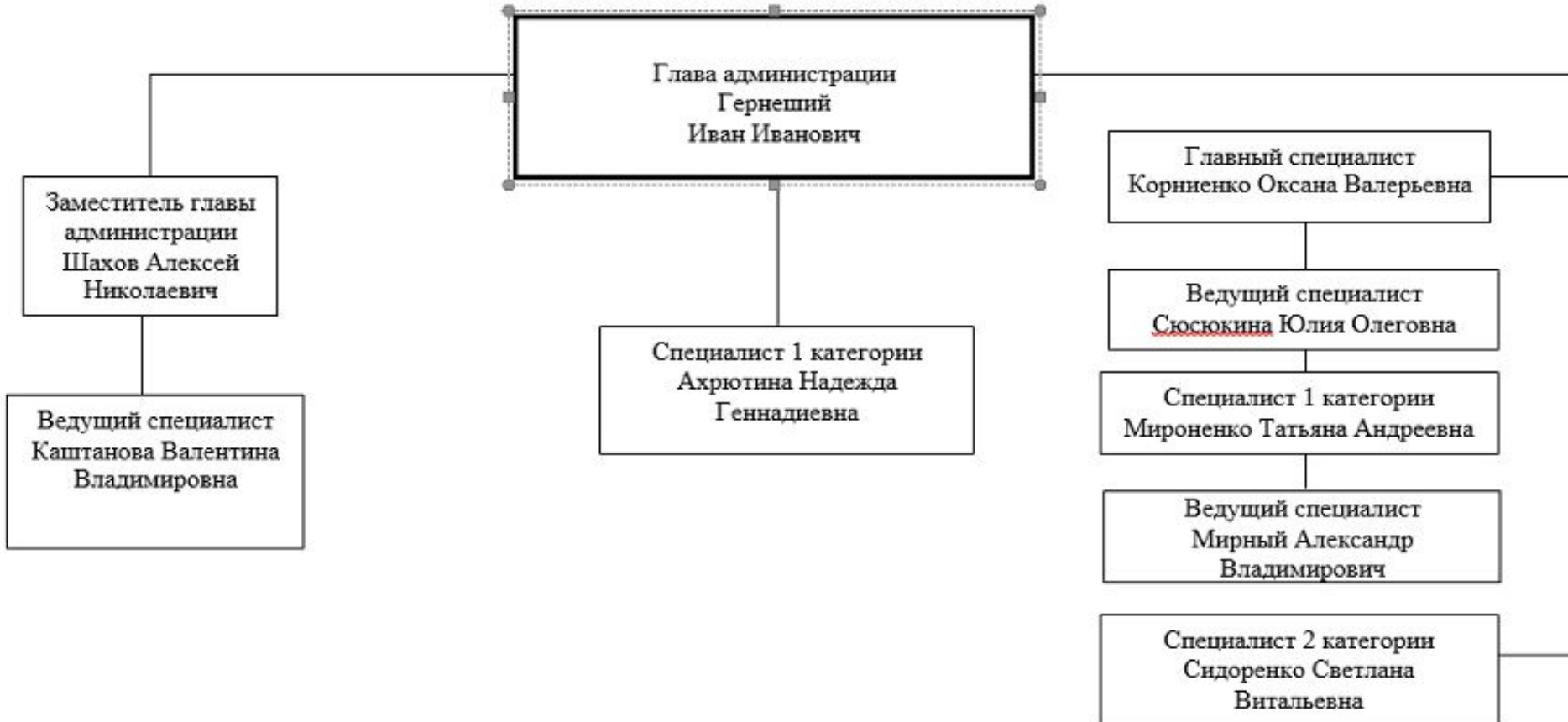
КУРГАНСКАЯ ОБЛАСТЬ
ЛЕБЯЖЬЕВСКИЙ МУНИЦИПАЛЬНЫЙ РАЙОНА
50 НАСЕЛЕННЫХ ПУНКТОВ – 13 700 ЧЕЛ.

СТРУКТУРА АДМИНИСТРАЦИИ ЛЕБЯЖЬЕВСКОГО РАЙОНА



НИЖНЕБАКАНСКОЕ СЕЛЬСКОЕ ПОСЕЛЕНИЕ КРЫМСКОГО РАЙОНА КРАСНОДАРСКОГО КРАЯ ЧИСЛЕННОСТЬ НАСЕЛЕНИЯ – 10 815 ЧЕЛ.

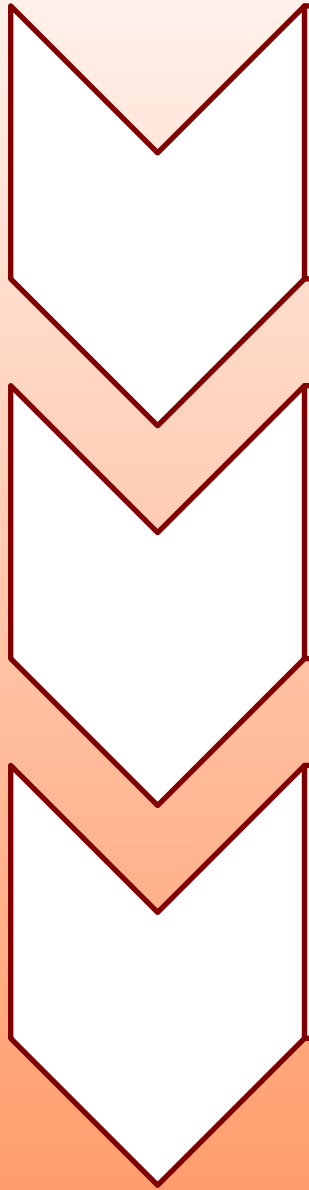
СТРУКТУРА АДМИНИСТРАЦИИ НИЖНЕБАКАНСКОГО СЕЛЬСКОГО ПОСЕЛЕНИЯ КРЫМСКОГО РАЙОНА



СПЕЦИФИЧЕСКИЕ ФУНКЦИИ ГОСУДАРСТВЕННОГО УПРАВЛЕНИЯ

С
И
В
П
В
Р
О
И
Л
Е
Л
О
Ф
И
П
А
В
И
П
Н
З
П
И

МЕТОДЫ ГОСУДАРСТВЕННОГО УПРАВЛЕНИЯ



• АЛМ
НИИ
СТРА
ТИВН
РЫЕ

• ЭКО
НОМ
ИЧЕС
КИЕ

• СОЦ
ИАЛЬ
НО-
ПСИ
ХОЛ
ОЛЧ

• ЕСКИ



БЛАГОДАРЮ ЗА ВНИМАНИЕ !