

**ЛЕСНОЕ ДЕЛО**  
**МЫТИЩИНСКИЙ ФИЛИАЛ**  
**МГТУ им. Н.Э.Баумана**  
**90 бюджетных мест,**  
**из них 40 целевых мест**





**Профиль « лесовосстановление и лесоразведение»**

**Профилизация «искусственное восстановление лесов»  
«выращивание лесных и декоративных растений в питомниках»**



Профиль

**«лесное хозяйство»**

**Профилизация «мониторинг лесных ресурсов с использованием дистанционных методов и технологий геоинформационных систем»**

**Профилизация «защита лесов»**

**Профилизация «уход за деревьями в урбанизированной среде»**

**Профилизация «рациональное ведение многоцелевого лесного хозяйства»**

Профиль

**«лесное планирование,  
оценка лесов, ценовая  
политика в лесных  
отношениях»**

**Профилизация «Лесное планирование, оценка лесов, ценовая политика в лесных отношениях»**



Профиль  
«лесоустройство  
и  
лесоуправление»

Профилизация «управление лесами, лесная  
сертификация, лесной контроль и надзор»






**НЕСКОЛЬКО ПОКОЛЕНИЙ ПРОФЕССИОНАЛОВ  
ОХРАНЯЛИ ЛЕСА ОТ ПОЖАРОВ**








**НЕСКОЛЬКО ПОКОЛЕНИЙ  
ПРОФЕССИОНАЛОВ  
ЗАЩИЩАЛИ ЛЕСА  
ОТ ВРЕДИТЕЛЕЙ  
И БОЛЕЗНЕЙ**





**Задача специалистов лесного дела,  
которых готовят  
лесные вузы —**

**Сохранить леса  
как один из средообразующих  
факторов планетарного масштаба**

**и  
удовлетворить  
потребности  
общества в лесных ресурсах**



**факультет**

**лесопромышленных**

**технологий**

**13 специализированных  
кафедр**

**направление**

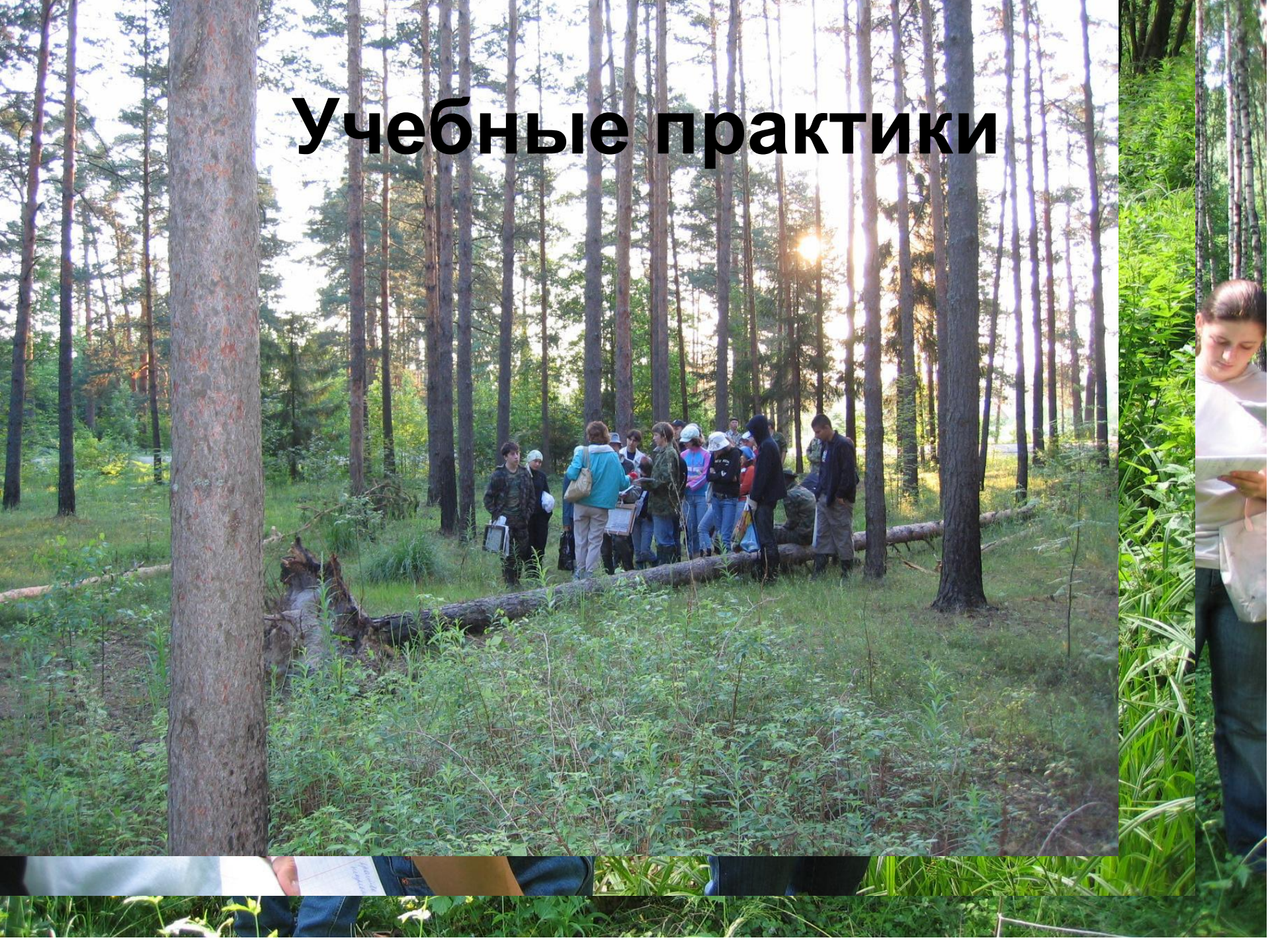
**бакалавриата и магистратуры**

**ЛЕСНОЕ ДЕЛО**

ФЭиВС

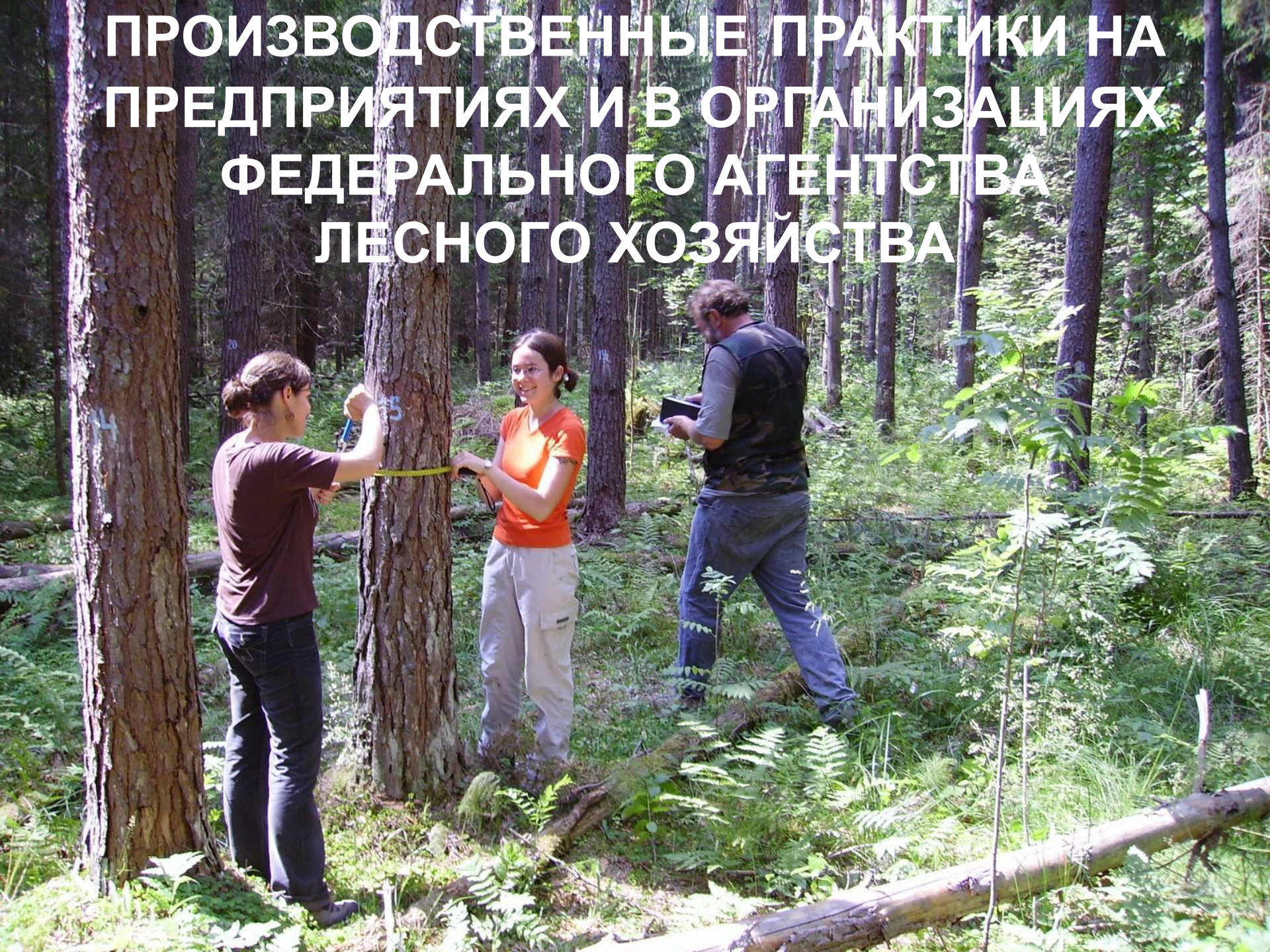


# Учебные практики





# ПРОИЗВОДСТВЕННЫЕ ПРАКТИКИ НА ПРЕДПРИЯТИЯХ И В ОРГАНИЗАЦИЯХ ФЕДЕРАЛЬНОГО АГЕНТСТВА ЛЕСНОГО ХОЗЯЙСТВА



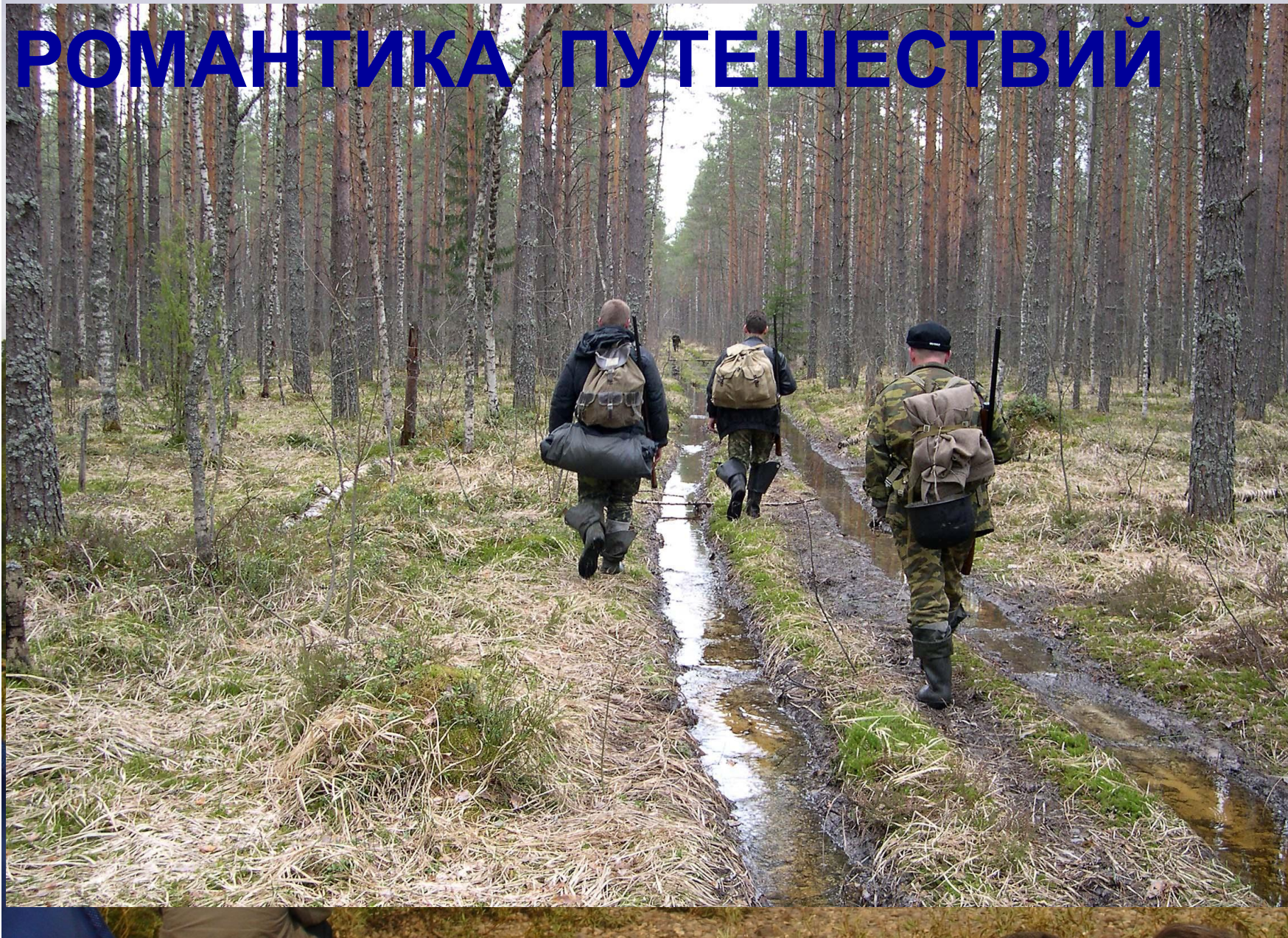


# Производственные практики в экспедициях и специализированных студенческих отрядах





# РОМАНТИКА ПУТЕШЕСТВИЙ





# РОМАНТИКА ПУТЕШЕСТВИЙ









[www.mgul.ac.ru](http://www.mgul.ac.ru)

