



Викторина «Медицинский Петербург»



Как выполнять задания

Ответы оцениваются по 10-бальной шкале. Чем более полным будет ответ, тем больше Вы набираете баллов.

Для этого необходимо не только ответить на поставленный вопрос, но и указать автора объекта (скульптора, архитектора и т.п.), изложить историю создания объекта, указать, где он находится.

Можно дополнить ответ фотографиями.

Набравший максимальное число баллов получает приз!



Вопрос 1

**Кому посвящена
представленная на
изображении
статуя?
Где она находится?**



Вопрос 2

Где находится этот фонтан?



Вопрос 3



Как называлась первая больница в Санкт-Петербурге?



Вопрос 4



**Какой музей находится
в этом здании?**



Вопрос 5

В каком музее
находится эта
экспозиция?
Где еще есть
подобные
экспонаты?



Вопрос 6



Что находится в этом здании?

Вопрос 6



В каком году была открыта эта больница?

Вопрос 7



С именем какого выдающегося врача связаны эти изображения?

Эпидемиологическое общество



«Эпидемический листок»

Форм № 0002
Код учреждения по СИТО _____
Министерство здравоохранения Медицинская документация СССР Форма № 006/у
Утверждена Минздравом СССР как типовая форма № 04.03.80 г. № 3030

ЭКСТРЕННЫЕ ИЗВЕЩЕНИЯ
об инфекционных заболеваниях, отравлениях, острых профессиональных отравлениях, необычной реакции на прививку

1. Диагноз Скарлатина типичная подтвержден лабораторно: да, нет (подчеркнуть)
2. Фамилия, имя, отчество Семашко Иван Семенович
3. Пол муж
4. Возраст (для детей до 14 лет - дата рождения) 32 года
5. Адрес, населенный пункт г. Москва район улицы ул. Варшавская дом № 58 кв. № 28 территориальный, коммунальный, объединенный - другой _____
6. Наименование и адрес места работы (учебы, детского учреждения) СОО "Инфекции" ул. Варшавская
7. Дата заболевания 8.08.88 первичного заболевания (эпидемии) 2.11.88 установившего диагноз СОО "Инфекции" ул. Варшавская
8. Место последнего посещения детского учреждения, госпитализации 2.11.88

10.04
19.48

Вопрос 8

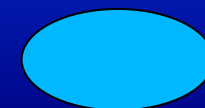


Какому событию посвящено изображение на этом барельефе?

Вопрос 9



**В каком году была открыта эта
больница? Как она называется
сейчас ?**



Вопрос 10



**Какие памятники находятся на территории
этого института?**

Вопрос 11



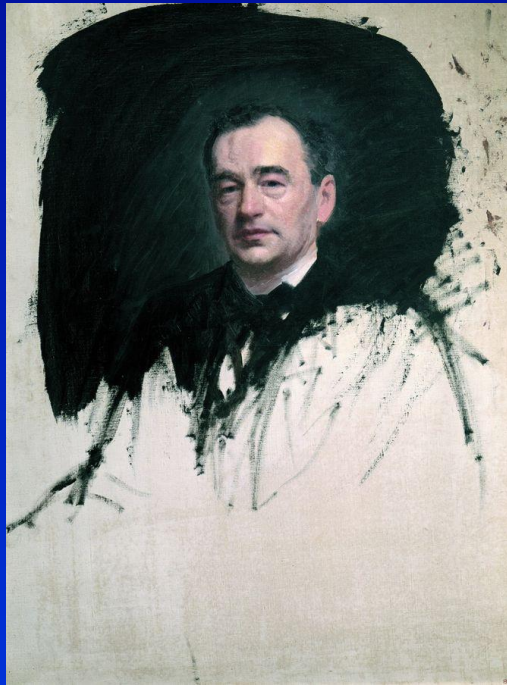
Какие музеи есть в этом институте?

Вопрос 12



Какая связь между этими изображениями?

Вопрос 13



Как связаны человек, изображенный на портрете, памятник и здание на фото?

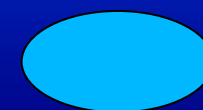
Вопрос 14



**Кому поставлен этот
памятник?**

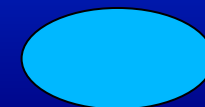
Вопрос 15

Где находится
ЭТОТ
памятник?



Вопрос 16

Какие музеи
медицины есть
в нашем
городе?



Вопрос 17

Какие необычные памятники,
посвященные медицине, вы
знаете?



Вопрос 18



Что
объединяет
этих
женщин?



Вопрос 19

В каких городах есть
памятники
медсестре?



Вопрос 20

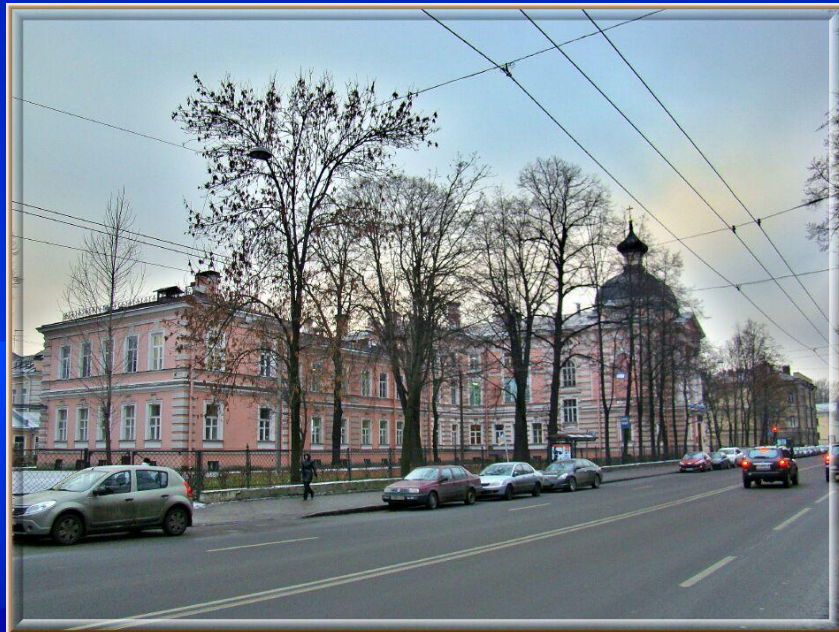


**Кто является основателем
Свято Троицкой общины
сестер милосердия?**



Вопрос 21

Какой вклад в российскую
медицину внесла эта
женщина?



Вопрос 22

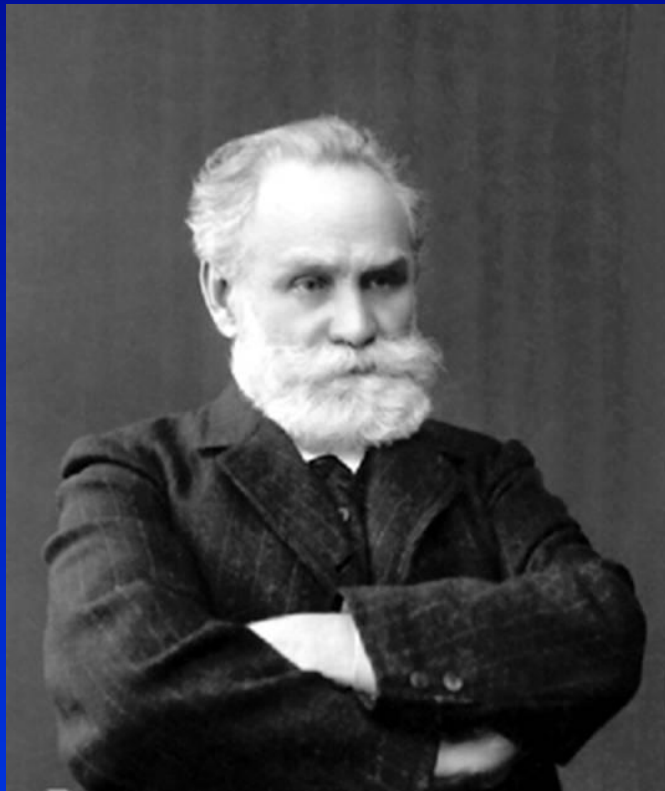


**Сколько лауреатов Нобелевской
премии**

**в области медицины жили
и работали в Санкт-Петербурге?**



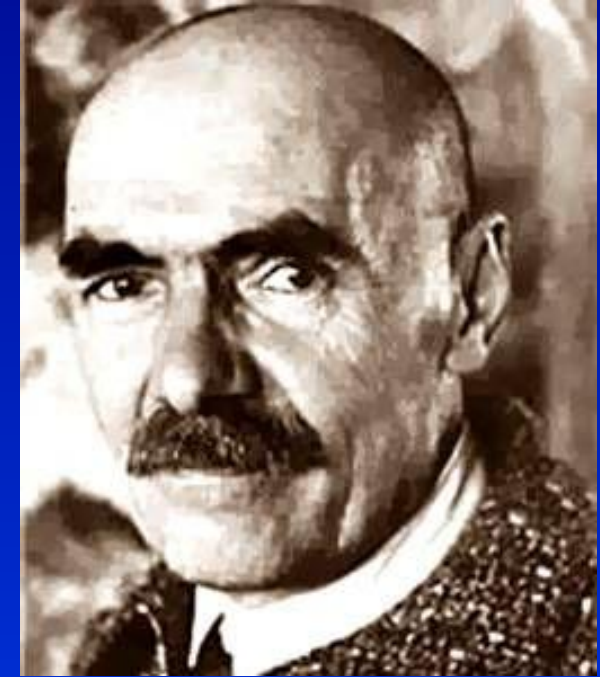
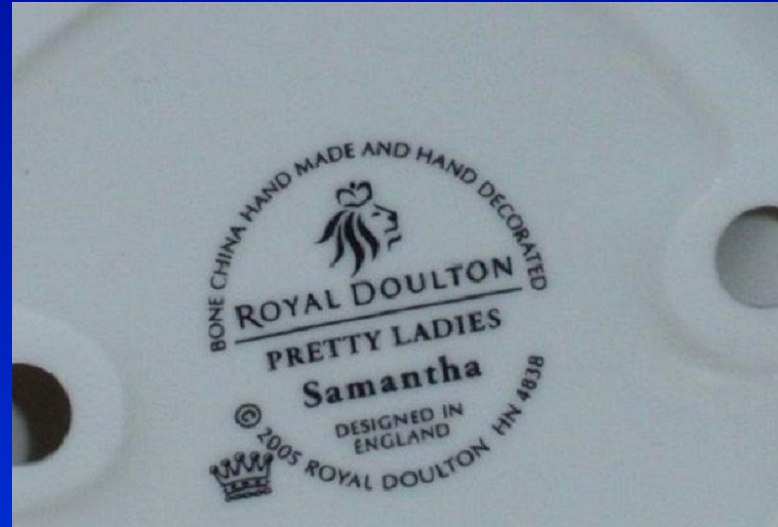
Вопрос 23



**Именами каких деятелей
медицины названы больницы,
госпиталя, учебные заведения?**



Вопрос 24



Установите связь между этими изображениями.



Вопрос 25



Какая связь между этими двумя зданиями?



Удачи!

