

**Тема 9. Психологические основы учебной деятельности в учреждении дополнительного образования. Закономерности формирования навыков.**

## НАВЫК ???

- ✓ Способность
- ✓ Умение
- ✓ Автоматизированное действие

- **Навык** – упроченное, доведенное в результате многократных целенаправленных упражнений до совершенства выполнения **действие, характеризующееся отсутствием направленного контроля сознания, оптимальным временем выполнения, качеством**

## К понятию «навык»



- **Бернштейн  
Николай  
Александрович  
(1896 – 1966) –  
российский  
психофизиолог**

**«...двигательный  
навык очень  
сложная  
структура...»**

# Становление навыка (по Н.А. Бернштейну)

**Первый период –  
установление навыка**

**1 фаза:**

- **установление ведущего уровня**

**2 фаза:**

- **определение двигательного состава движений**

**3 фаза:**

- **«самоощущение движений изнутри»**

**4 фаза:**

- **фоновые коррекции**

**Второй период –  
стабилизация навыка**

**1 фаза:**

- **срабатывание разных уровней вместе**

**2 фаза:**

- **стандартизация навыка**

**3 фаза:**

- **несбиваемость навыка**

## Становление навыка (по Н.А. Бернштейну)

- **Упражнение – ведущий метод становления навыков**
- *«...Правильно построенное упражнение повторяет раз за разом не средство, используемое для решения данной двигательной задачи, а процесс решения этой задачи, от раза к разу изменяя и улучшая средства...  
...поэтому упражнение есть в сущности повторение без повторения...»*

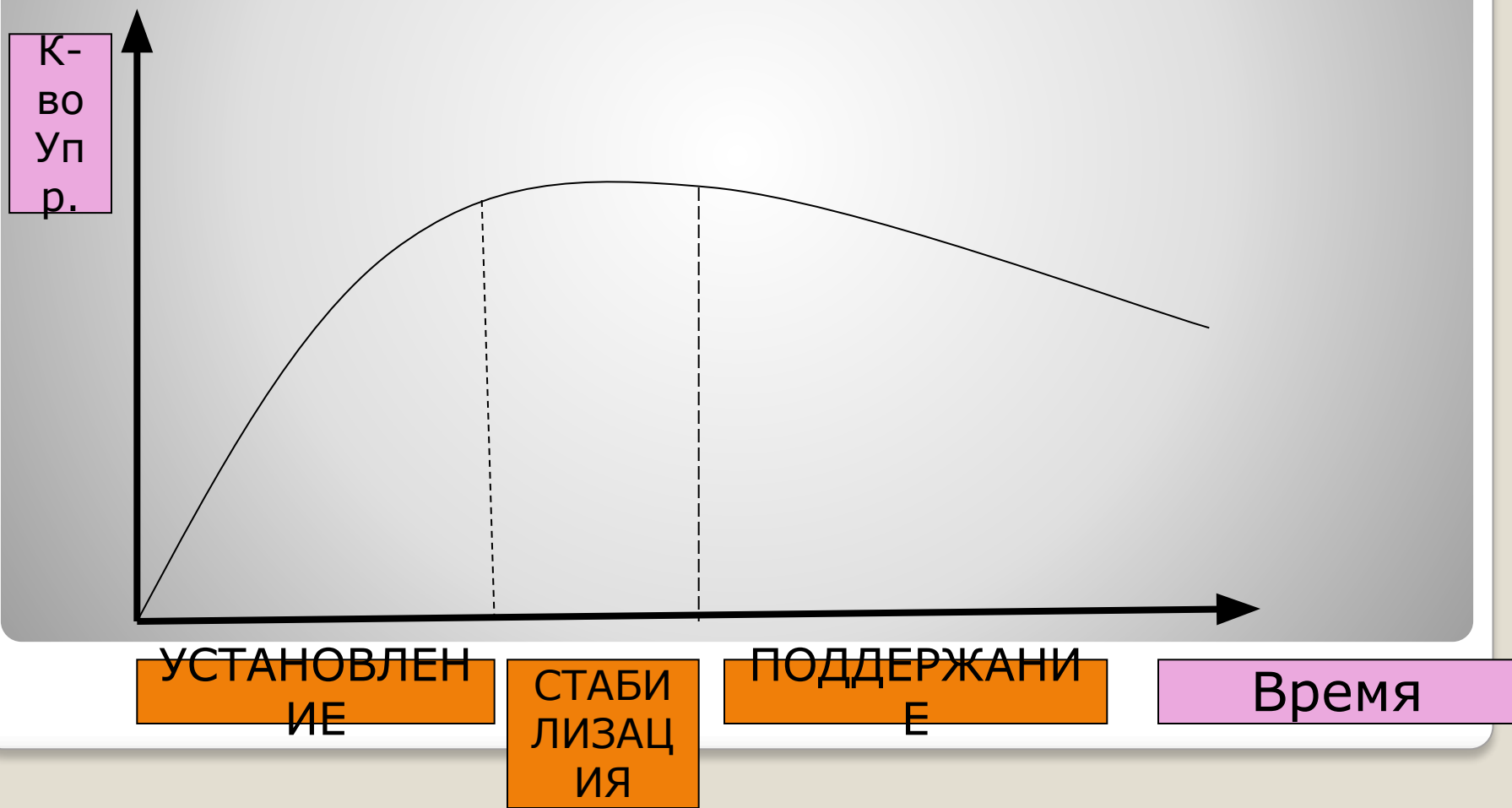
# Факторы, влияющие на становление навыка

- **Понимание и осмысление обучающимся принципа, основного плана выполнения действий**
- **Знание результатов выполнения действий**
- **Влияние ранее усвоенных знаний и выработанных навыков**
- **Рациональное соотношение репродуктивности и продуктивности**
- **Правильное распределение упражнений во времени**

## Закономерности становления навыков

- Наибольшее количество упражнений должно быть **в начале выработки навыка**
- Со временем интервал между упражнениями **увеличивается**
- Упражнение **никогда «не сходит на нет»**
- Программа выработки одного навыка должна **сочетаться** с программой выработки другого навыка

# КРИВАЯ УПРАЖНЕНИЙ





# Критерии сформированности навыков

## ● Внешние критерии

- ✓ Отсутствие ошибок в совершаемых действиях (качество)
- ✓ Скорость выполнения отдельных действий или операций

## ● Внутренние критерии

- ✓ Отсутствие направленности сознания на выполнение действия
- ✓ Отсутствие напряжения и быстрой утомляемости
- ✓ Редуцированность действий