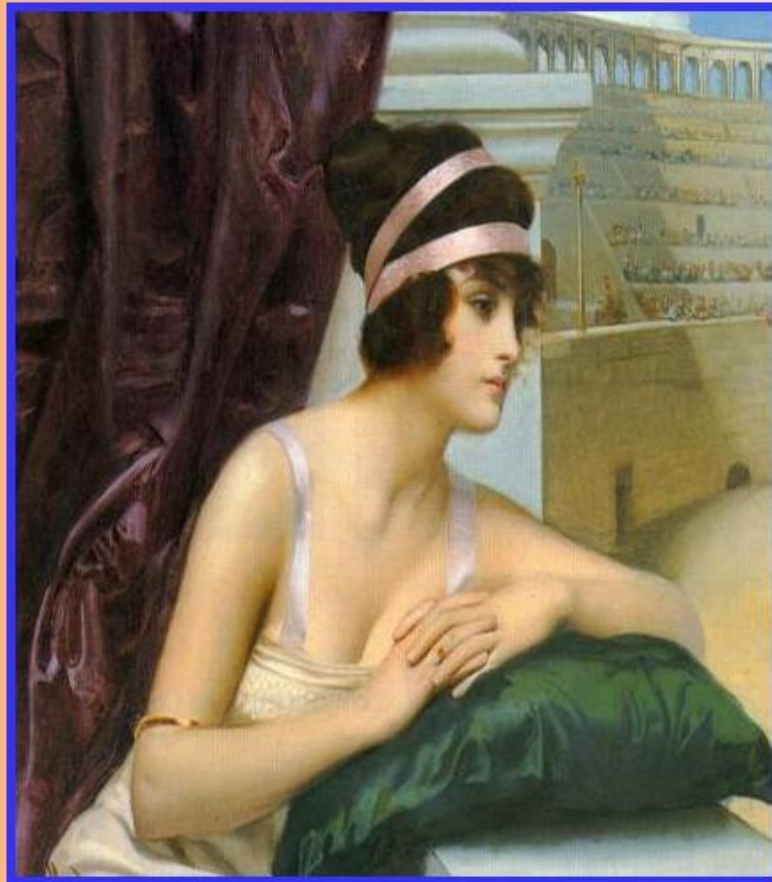


Волшебные Ленты

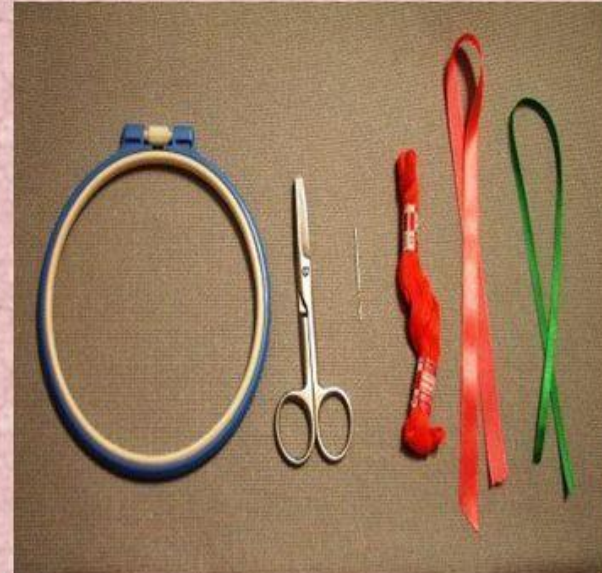
История вышивки атласными лентами.

Ленты впервые нашли свое применение в Древней Греции и Риме, где женщины вырезали полоски из ткани и вплетали в волосы, придавая новую, необычную форму прическе. Затем в Италии ленты стали применяться в украшении мебели и в качестве подвязки для штор.



Для того, чтобы вышивать лентами необходимо:

- 1. Канва как основа для работы**
- 2. Ленточки.**
- 3. Ножницы.**
- 4. Иглы с удлиненным ушком.**
- 5. Нитки в цвет ленты или мулине**



Задачи :

- Расширять и углублять знания детей о декоративно-прикладном искусстве, дать представление о цветовом сочетании и пропорциях, свойствах шелковых лент и технологии подготовки материалов к работе;
- Познакомить с техникой безопасной работы с инструментами, оборудованием, материалами;
- Дать представление о технологии выполнения картин и других изделий с вышивкой.





















2014





**Спасибо
за
внимание!**