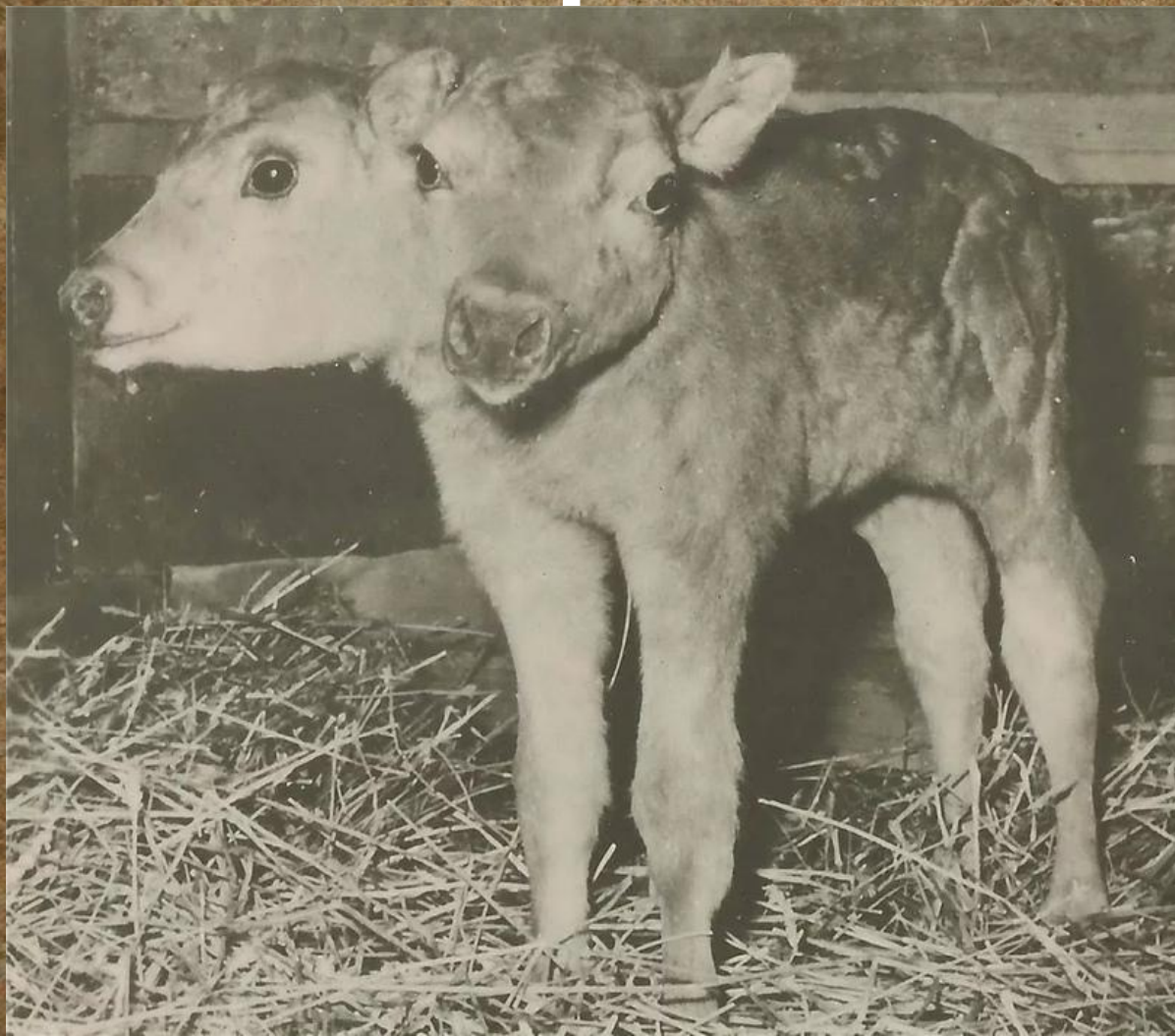
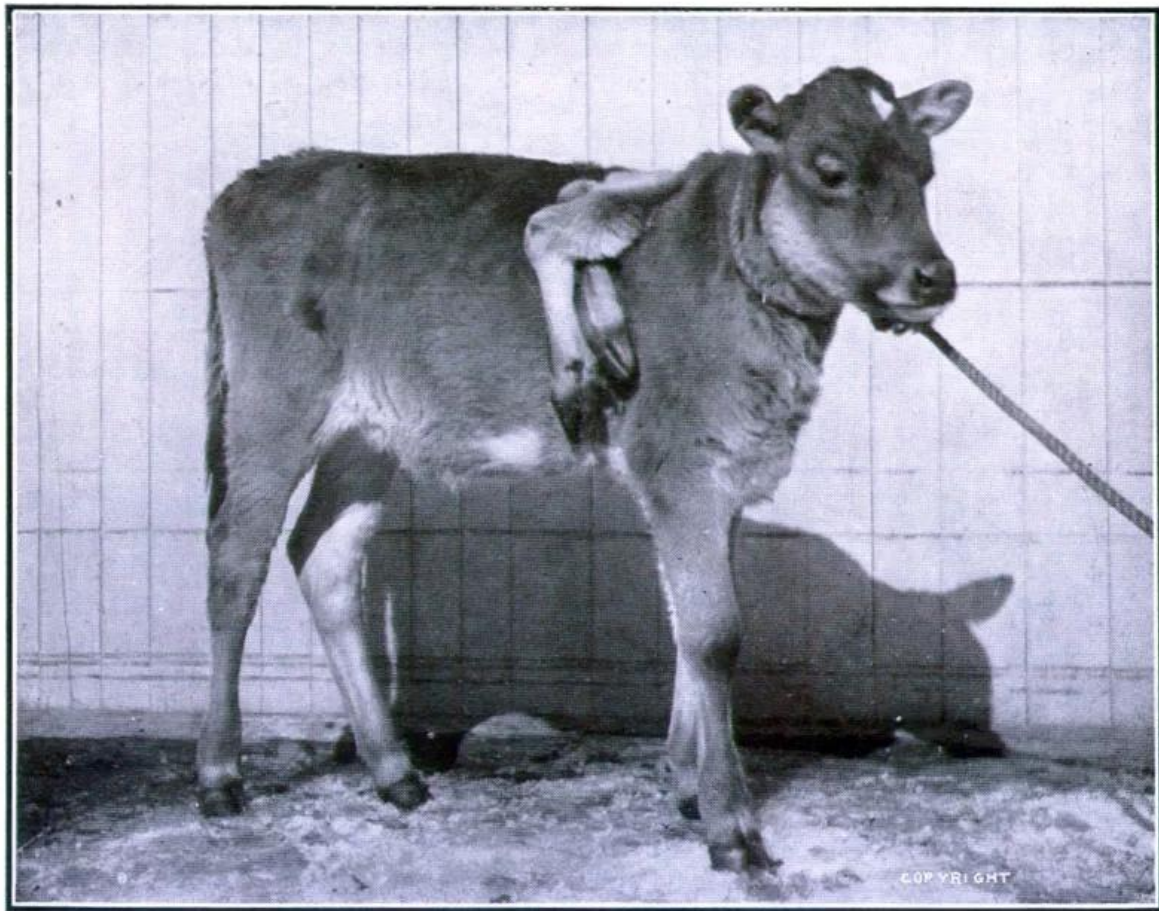


Влияние радиации на живые организмы



Радиация – это невидимый человеческому глазу перенос энергии волной либо частицей. Такая энергия быстро приводит к разрушению органики. Радиоактивность имеет способность накапливаться, а доза радиации – суммироваться. Адаптации человека к облучению – не существует.

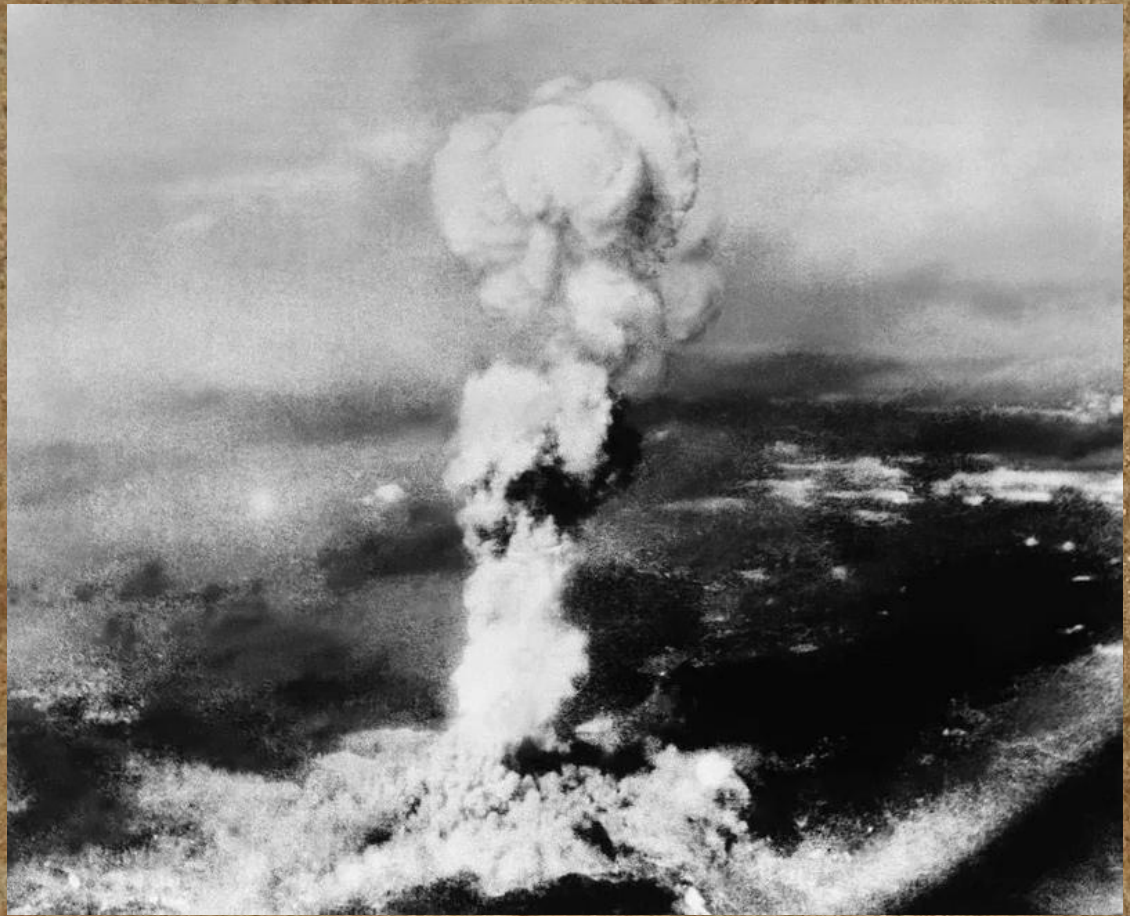


“QUEEN”—The only six legged calf living. Born, Dec. 1, 1906

В большей мере от радиации в первую очередь страдают органы кроветворения и половая система. Происходит иммунодепрессия, разрушение слизистых оболочек и нервных окончаний. Часто вследствие лучевой нагрузки меняется структура тканей, повреждается ДНК, и происходят необратимые изменения. Из-за повреждения генетического материала половых клеток, мутагены могут сохраняться и у потомков.



Наиболее частым следствием лучевой болезни является лейкоз (рак крови), особенно часто данный вид рака фиксируется при облучении, данный факт и связь радиации с онкологическими заболеваниями, подтвердили более 100 тысяч обследованных японцев, пострадавших во время трагедии в Хиросиме и Нагасаки.



Если беременная женщина подвергается облучению, то плод может принять большую часть радиации на себя, что негативно скажется на его развитии, либо может привести к смерти плода.

