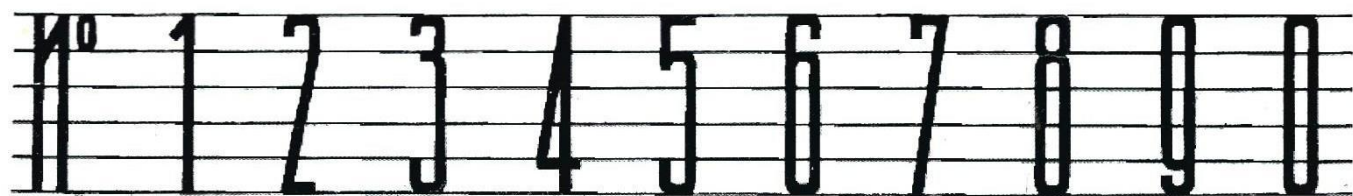
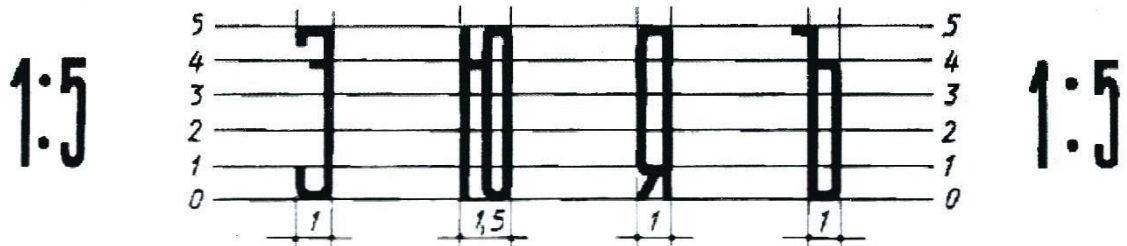
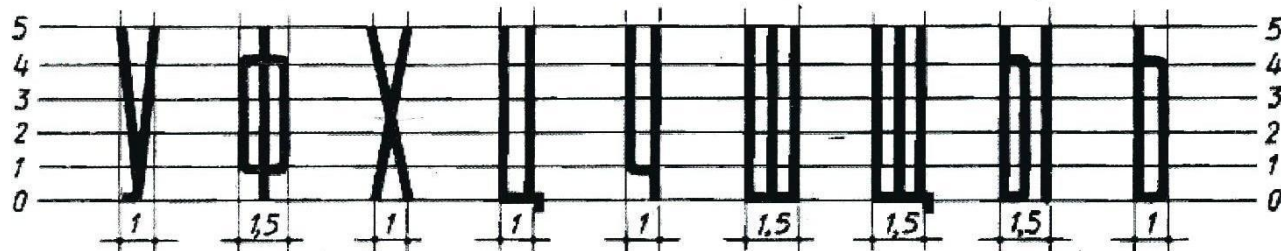
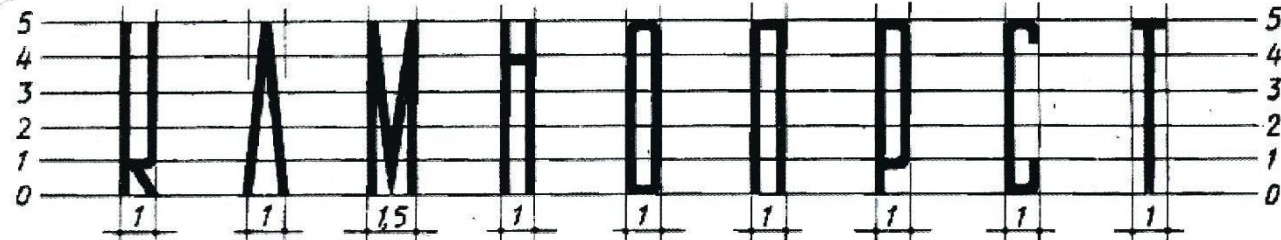
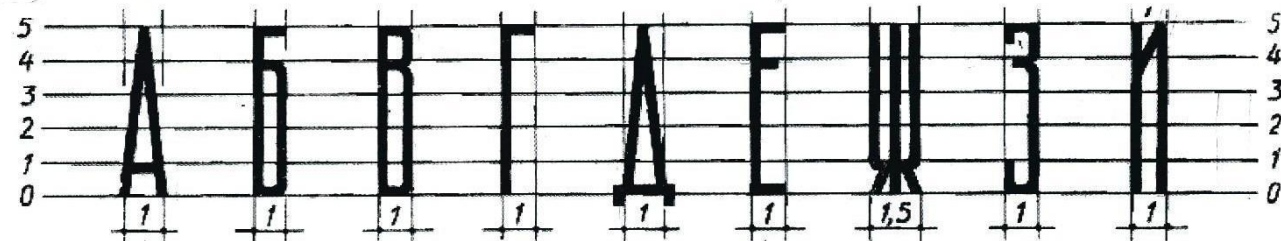


Шрифт надписи Архитектурный



Практическое задание № 1

1. Изучить пропорции и начертание шрифта для надписей.
2. Написать заголовок « Архитектурный узкий шрифт» с высотой букв 10мм.
3. Выполнить алфавит этого шрифта с высотой букв 7мм и 5мм.
4. Выполнить подпись высотой букв 5мм

Задание выполнить на формате А-4.

Вариант расположения шрифтов на формате – любое
(горизонтальная или вертикальная ориентация ф А4.)

Композиция на листе центрально-осевая. При этом подпись
выполняется снизу, справа .

Бумагу использовать – плотную, чертежную.

АРХИТЕКТУРНЫЙ УЗКИЙ ШРИФТ

А Б В Г Д Е Ж З И К Л М Н О П Р
С Т У Ф Х Ц Ч Ш Щ Ъ Ы Ь Э Ю Я
№ 1 2 3 4 5 6 7 8 9 0

А Б В Г Д Е Ж З И К Л М Н О П Р
С Т У Ф Х Ц Ч Ш Щ Ъ Ы Ь Э Ю Я
№ 1 2 3 4 5 6 7 8 9 0

УФРАВИЗ
АРХИТЕКТУРА 14.24 Г.
ВЫПОЛНИЛА: РОССИХИНА А.Б.
ПРЕПОДАВАТЕЛЬ: КОЛЧАТОВА Л.А.

АРХИТЕКТУРНЫЙ УЗКИЙ ШРИФТ

А Б В Г Д Е Ж З И К Л М Н О П Р С Т У Ф Х
Ц Ч Ш Щ Ъ Ы Ь Э Ю Я № 1 2 3 4 5 6 7 8 9 0

А Б В Г Д Е Ж З И К Л М Н О П Р С Т У Ф Х
Ц Ч Ш Щ Ъ Ы Ь Э Ю Я № 1 2 3 4 5 6 7 8 9 0

УФ РАШФИС 1 КУРС
КАФЕДРА АРХИТЕКТУРЫ
ВЫПОЛНИЛ: МЕХНОШИНА Ю. В.
ПРЕПОДАВАТЕЛЬ: КОЛЧАНОВА А. А.

Порядок действия:

1. разметка и вычерчивание на листе композиции надписей;
2. чтобы не сбиться с вертикального ритма рисунка букв, можно вычертить несколько вертикалей;
3. не забудьте вычертить короткие горизонталы с последующими закруглениями в буквах;
4. шрифты выполняются вручную, для тренировки руки и глаза;

5. сначала в карандаше 2т, остро отточенным с последующей обводкой в туши;

6. это может быть тонкий линер 0.05 или меньше. Как правило, чем тоньше линер, тем качественнее шрифт. Выбирайте такой, чтобы линия не расплывалась, когда вы замедляете движение;

7. или качественный рапидограф – ROTRINA или FABERCASTEL

АРХИТЕКТУРНЫЙ ШРИФТ

А Б В Г Д Е Ж З И К Л М Н О П Р С Т У Ф Х Ц Ч Ш Щ Ы Ь Ъ Э Ю Я
№ 1 2 3 4 5 6 7 8 9 0

А Б В Г Д Е Ж З И К Л М Н О П Р С Т У Ф Х Ц Ч Ш Щ Ы Ь Ъ Э Ю Я
№ 1 2 3 4 5 6 7 8 9 0

УФРАЖВИЗ
АРХИТЕКТУРА I КУРС
ВЫПОЛНИЛА: МАТВЕЕВА М. А.
ПРЕПОДАВАТЕЛЬ: КОЛЧАНОВА Л. А.

Одна из ошибок компоновки надписи – слишком упирается в границу. Кроме этого расположение слов «лесенкой» слева в данном случае не допустимо.

Еще ошибка, когда подпись слишком низко –»выпадает»из формата или слишком высоко – становится слишком активной.