

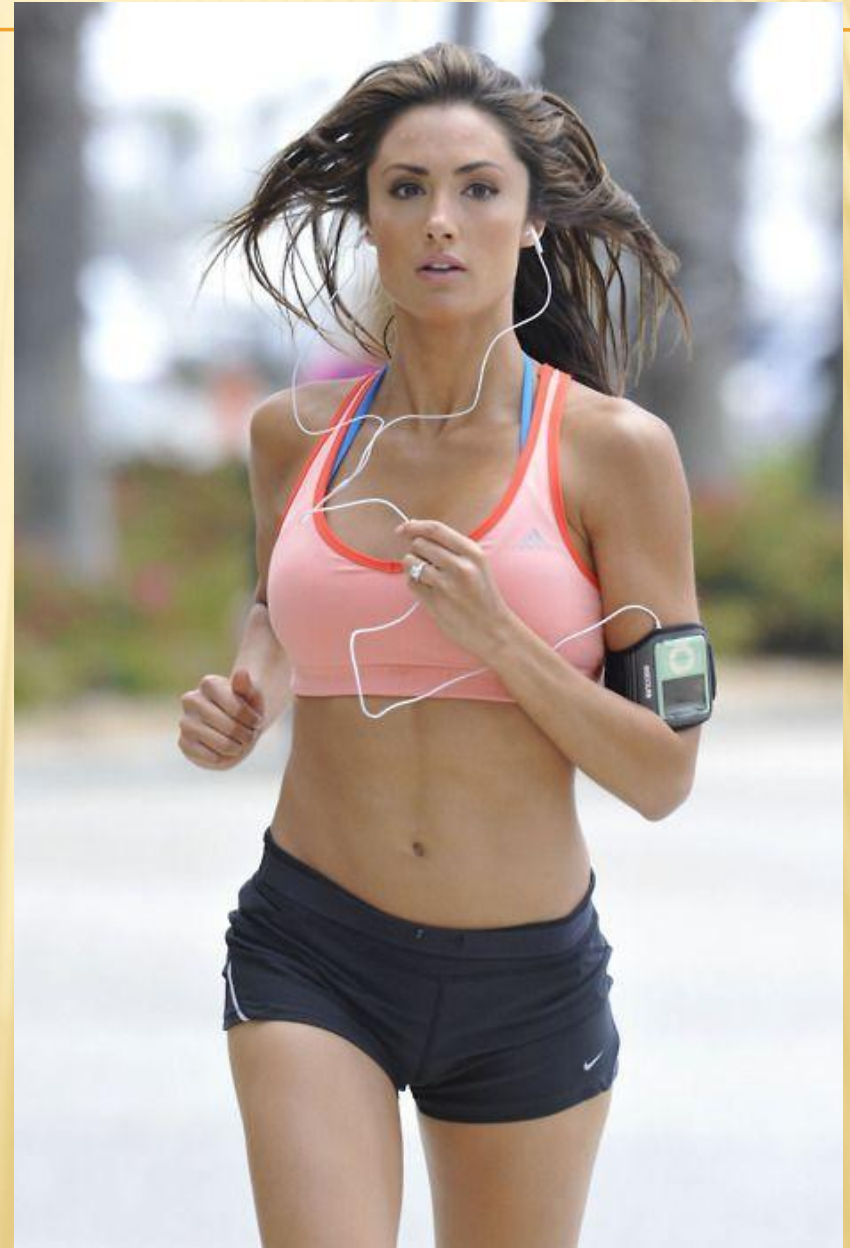
ОБЩАЯ МИОЛОГИЯ

(Околокулак Е.С.)



«Петровка Бьюти»

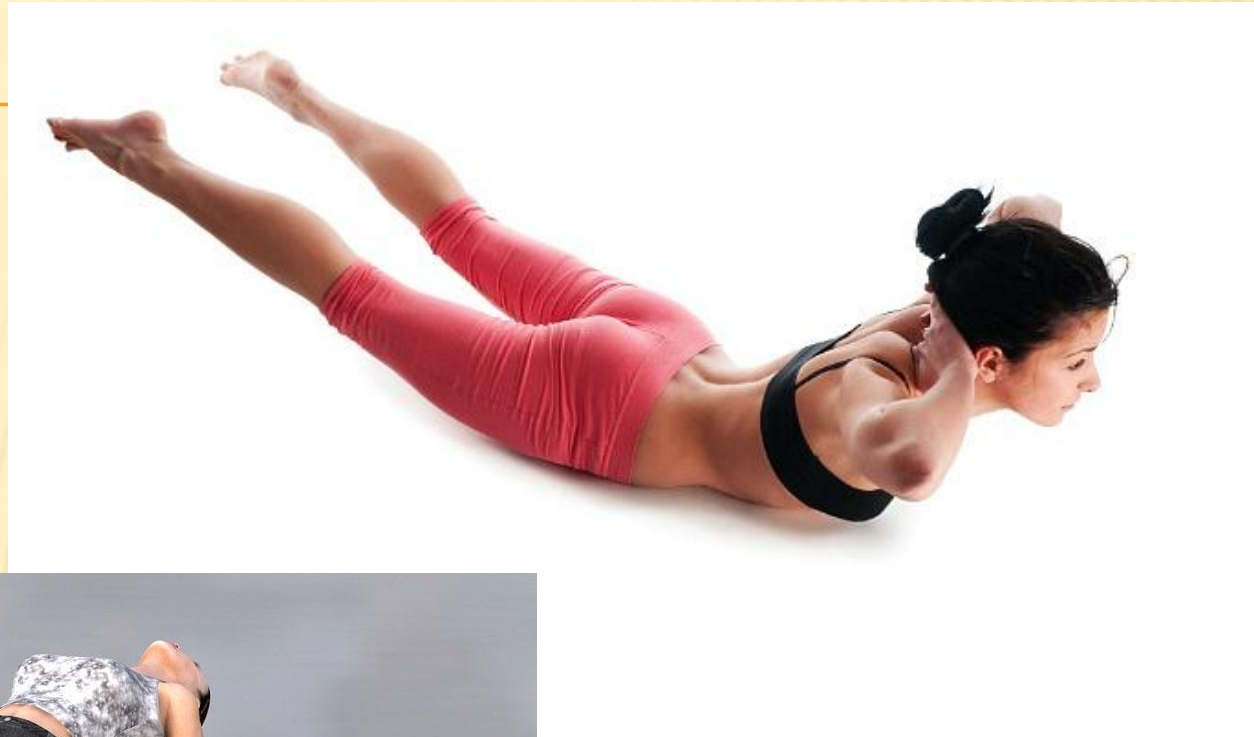
СТАТИЧЕСКАЯ, ДИНАМИЧЕСКАЯ И ТОНИЧЕСКАЯ РАБОТА



ТЕПЛООБРАЗОВАНИЕ



УКРЕПЛЕНИЕ СУСТАВОВ



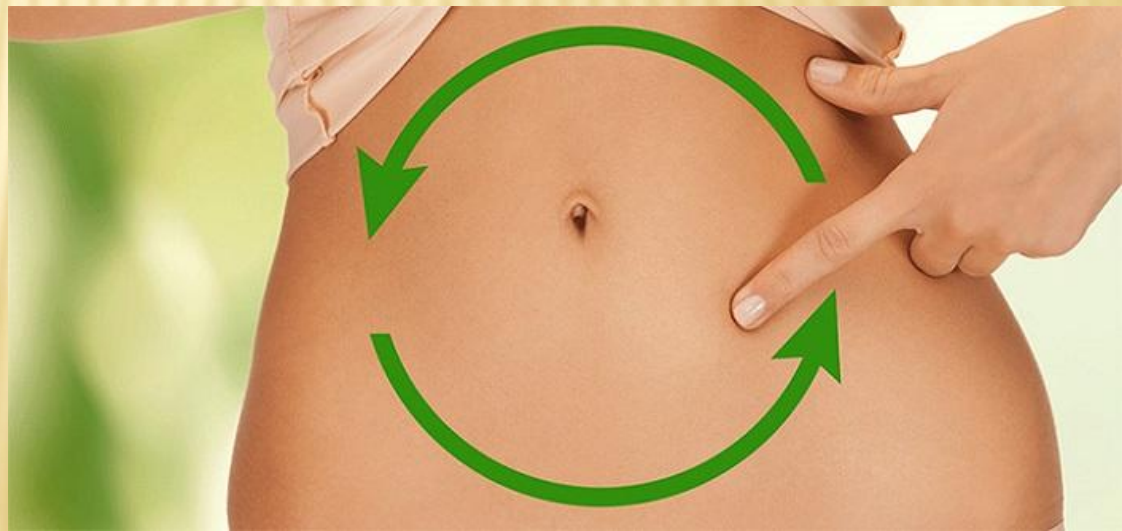
Мимика человека



РЕЦЕПТОРНЫЕ ПОЛЯ

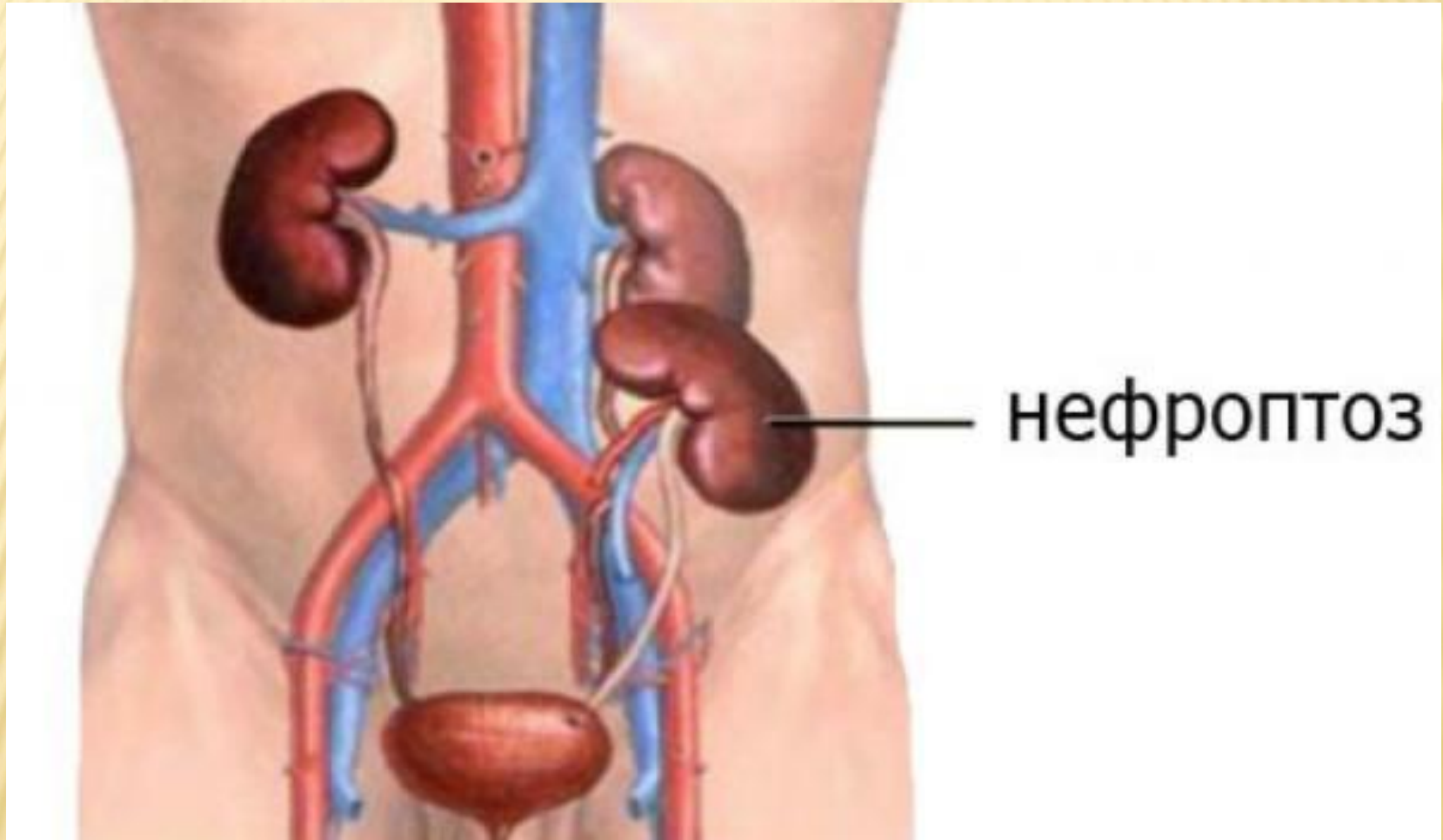


УЧАСТИЕ В ОСУЩЕСТВЛЕНИИ ДЫХАНИЯ, ПИЩЕВАРЕНИЯ, ЖЕВАНИЯ, ГЛОТАНИЯ



ПОДДЕРЖАНИЕ ЕСТЕСТВЕННОГО ПОЛОЖЕНИЯ ВНУТРЕННИХ ОРГАНОВ





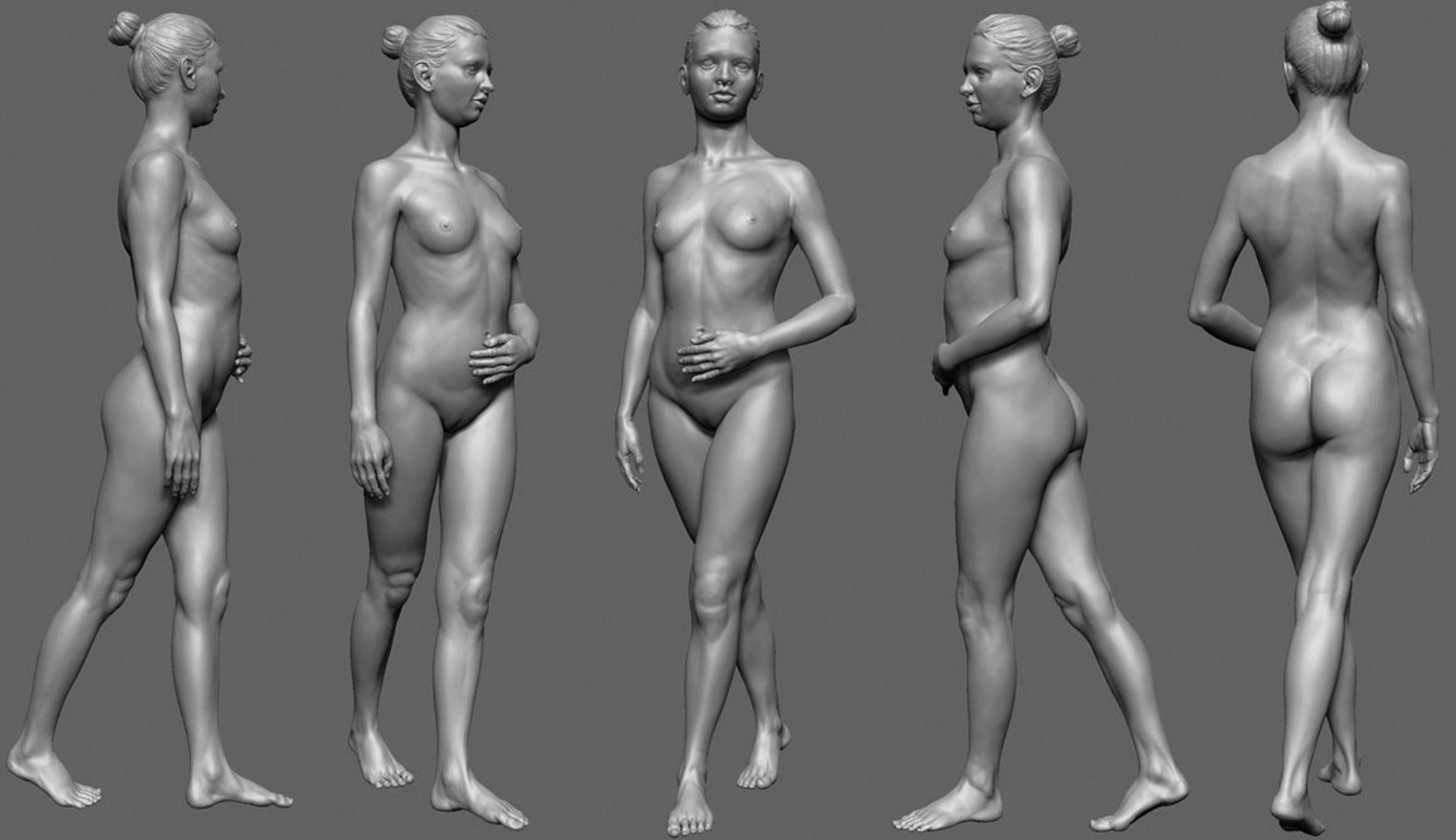


«ПЕРИФЕРИЧЕСКИЕ СЕРДЦА»





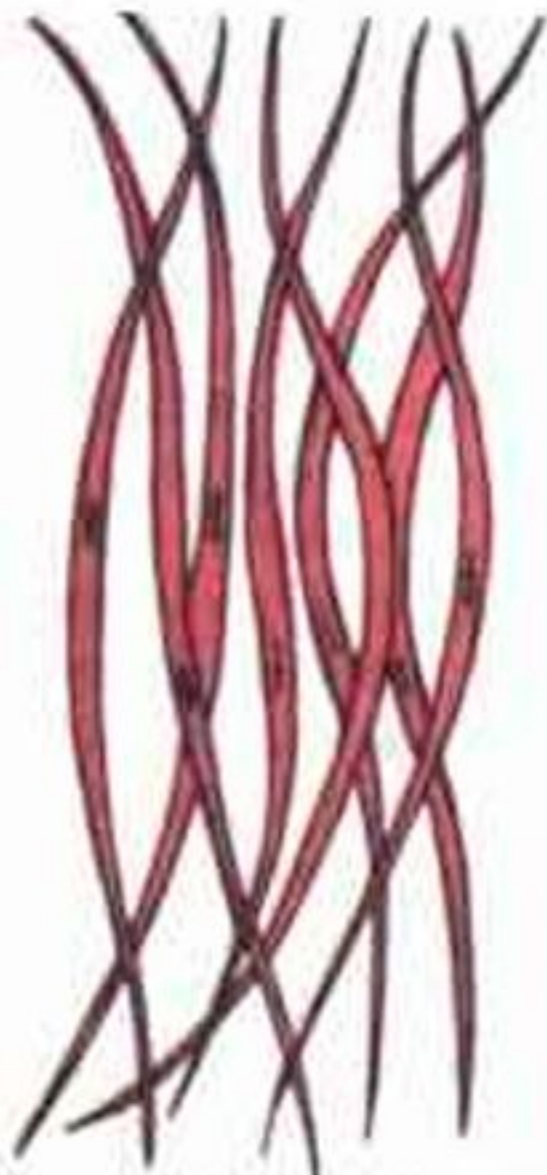




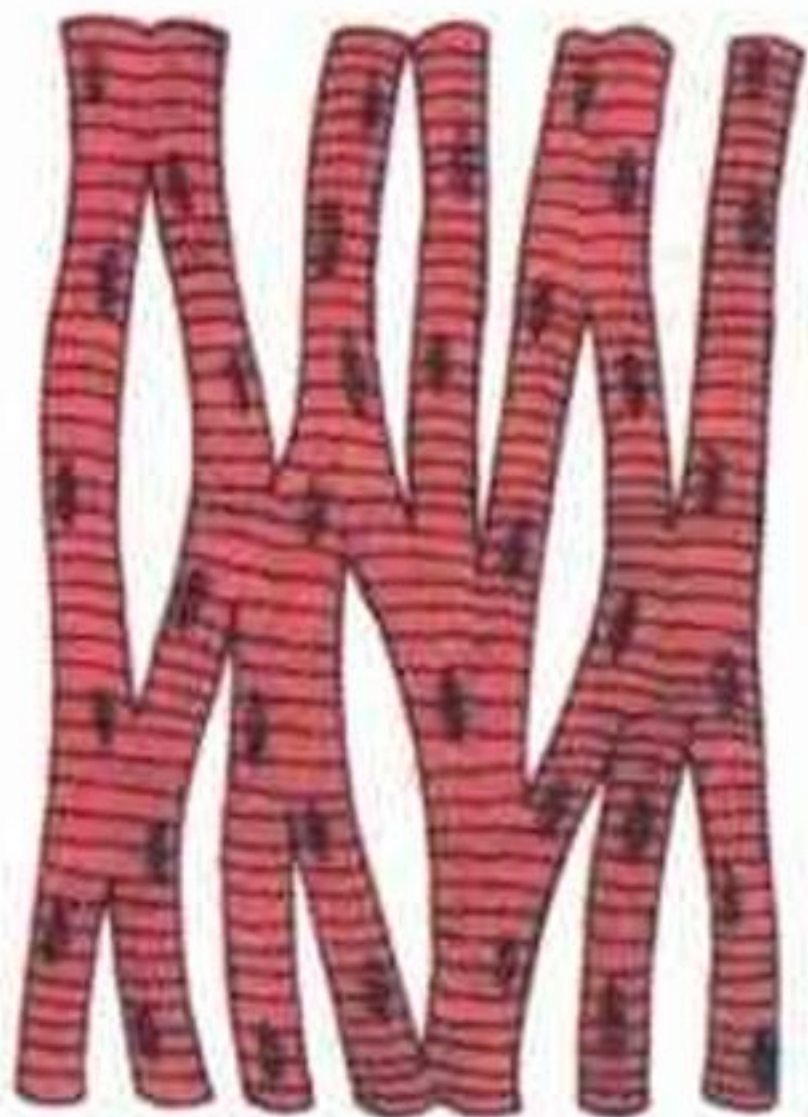
ВИДЫ МЫШЕЧНОЙ ТКАНИ



скелетная



гладкая



поперечнополосатая
сердечная

ПРИМЕРЫ МЫШЦ

Pectoralis major



(a) Convergent

Biceps brachii



(b) Fusiform

Sartorius



(c) Parallel

Orbicularis oris



(d) Circular

Deltoid



(e) Multipennate

Rectus femoris

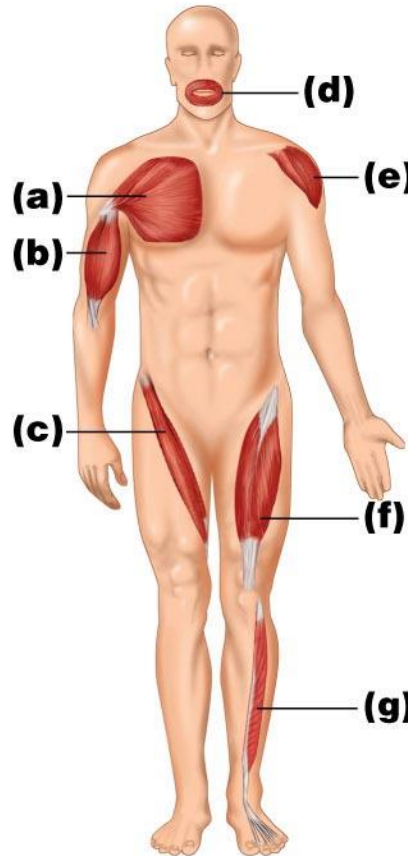


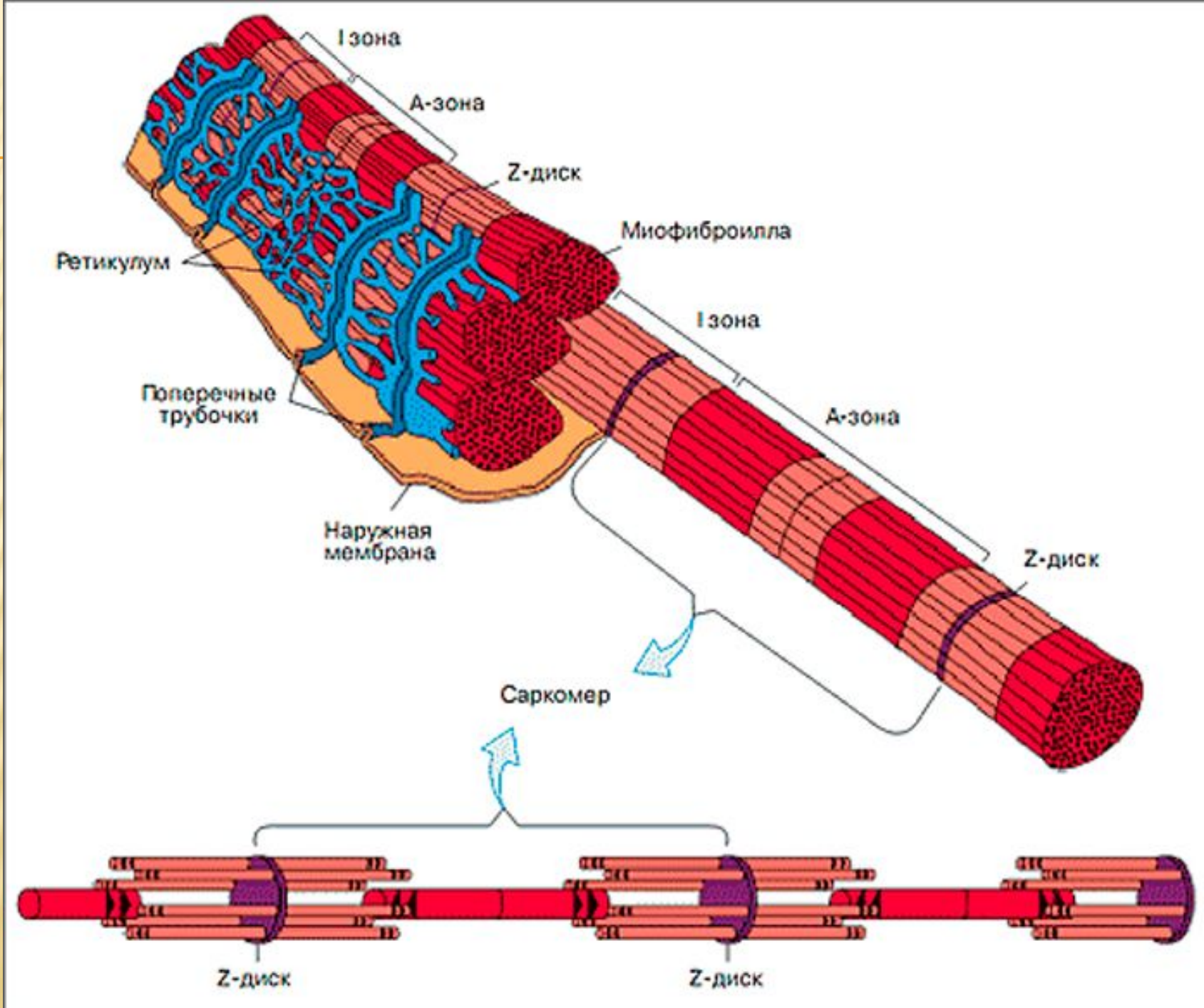
(f) Bipennate

Extensor digitorum longus

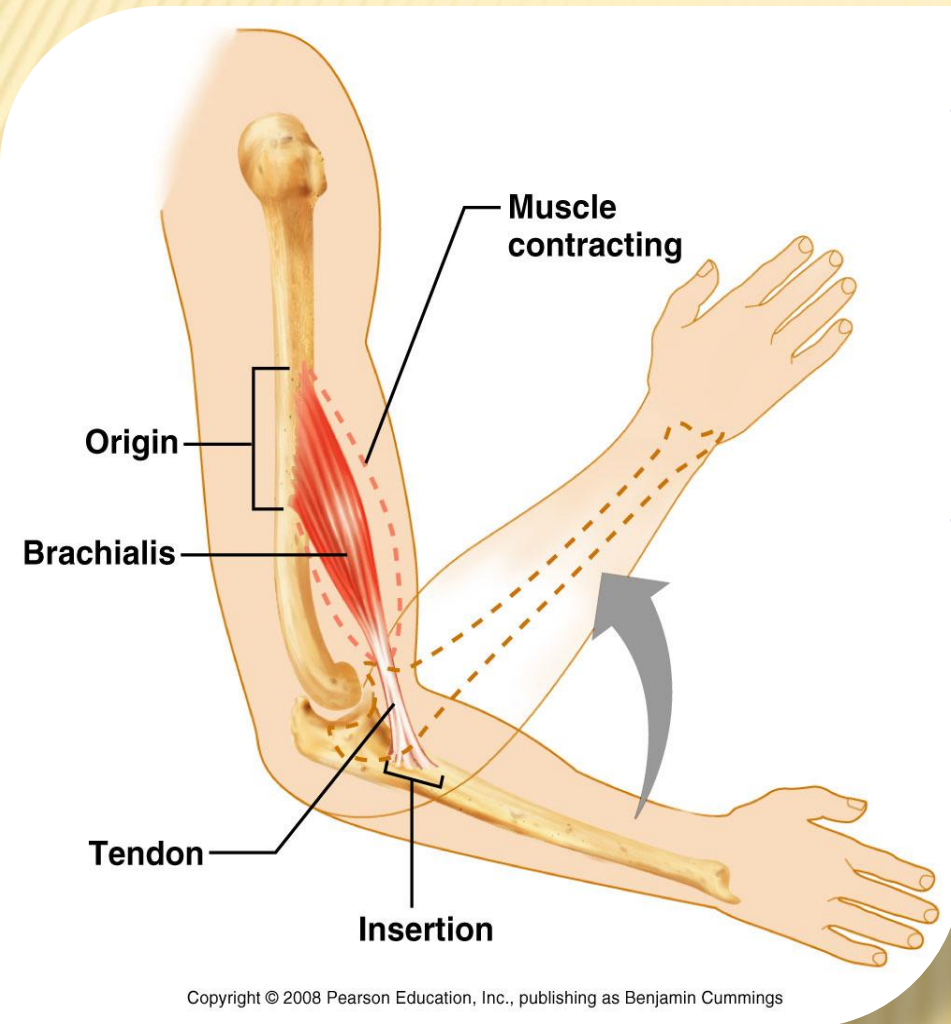


(g) Unipennate





НАЧАЛО И ПРИКРЕПЛЕНИЕ



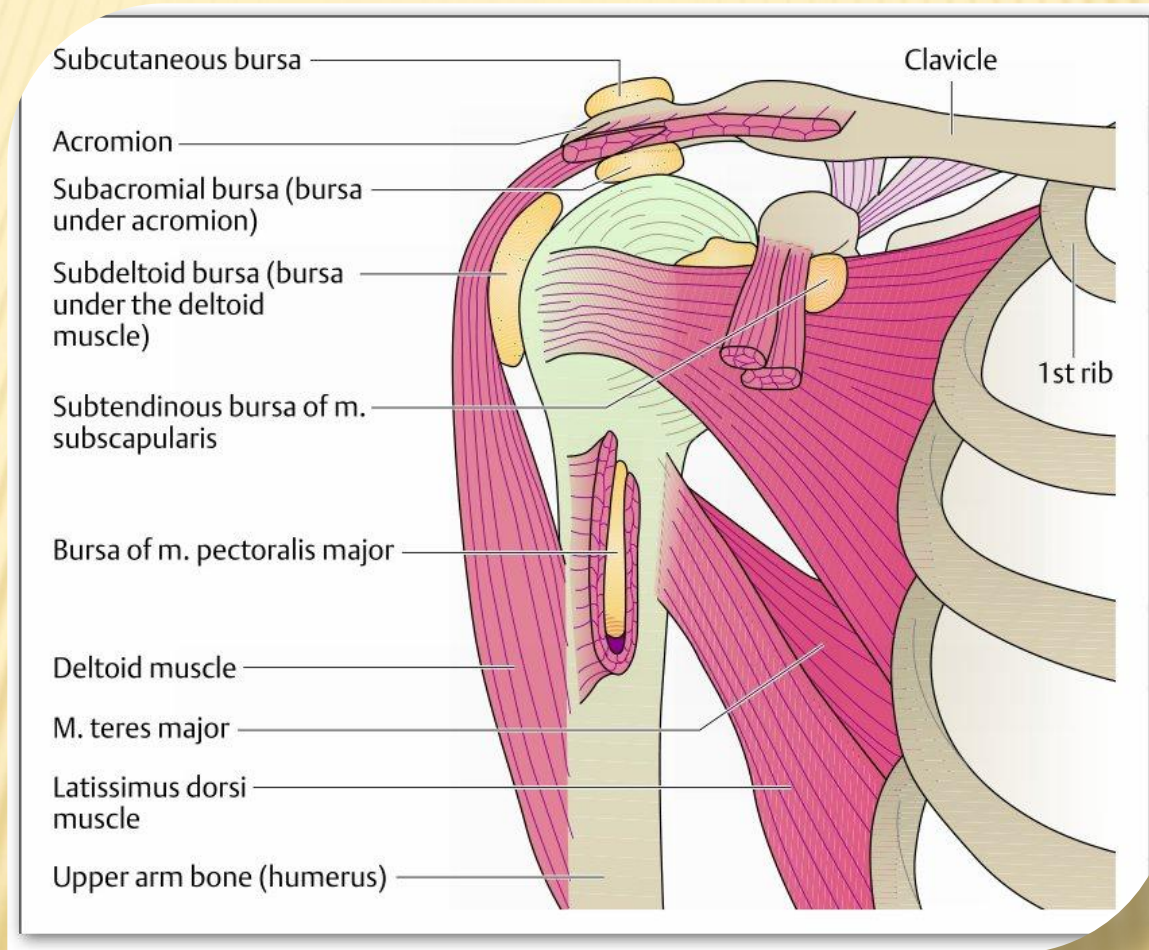
• Начало:

- *неподвижная точка*
(punctum fixum)
- *обычно проксимально*

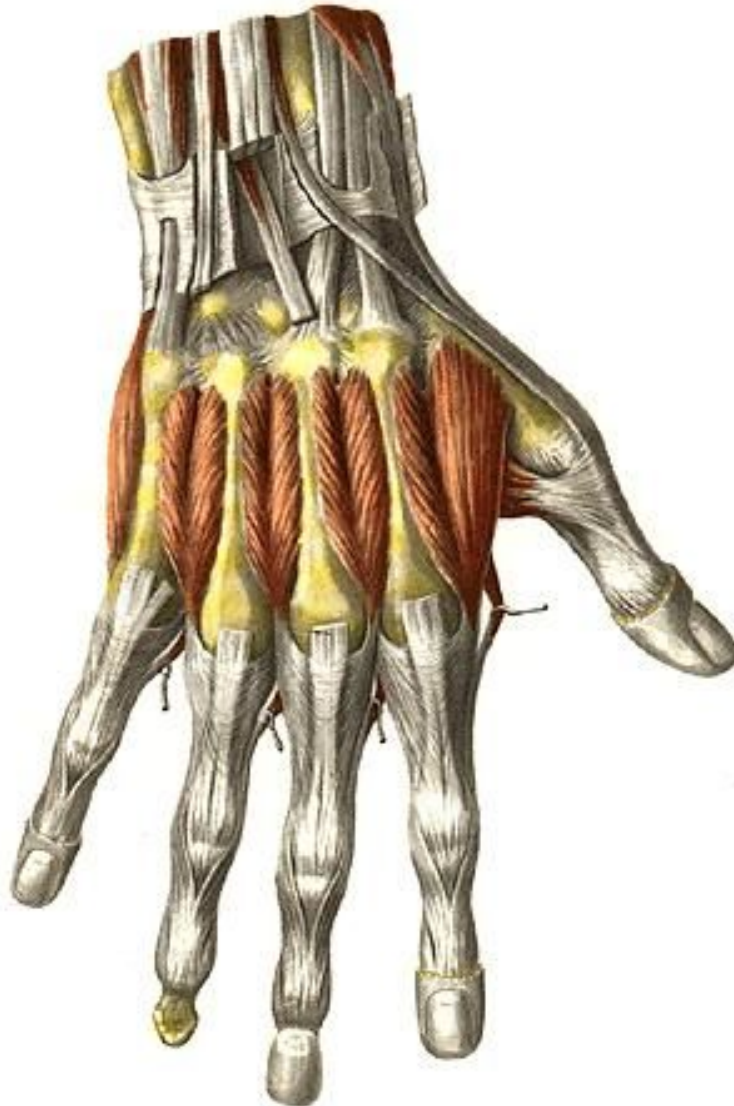
• Прикрепление:

- *подвижная точка*
(punctum mobile)
- *Обычно дистально*

СИНОВИАЛЬНЫЕ СУМКИ



КОСТНО-ФИБРОЗНЫЙ (ФИБРОЗНЫЙ) КАНАЛ

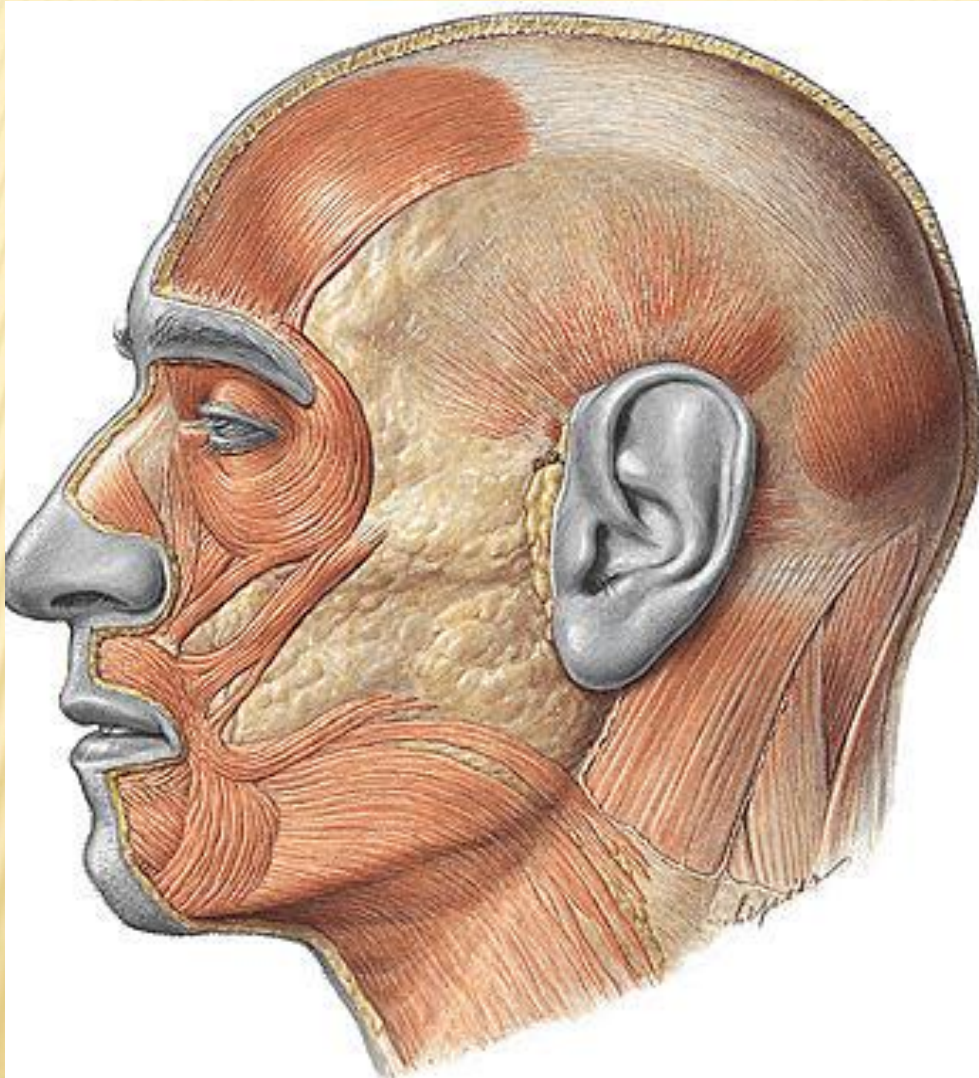


СИНОВИАЛЬНЫЕ ВЛАГАЛИЩА КИСТИ

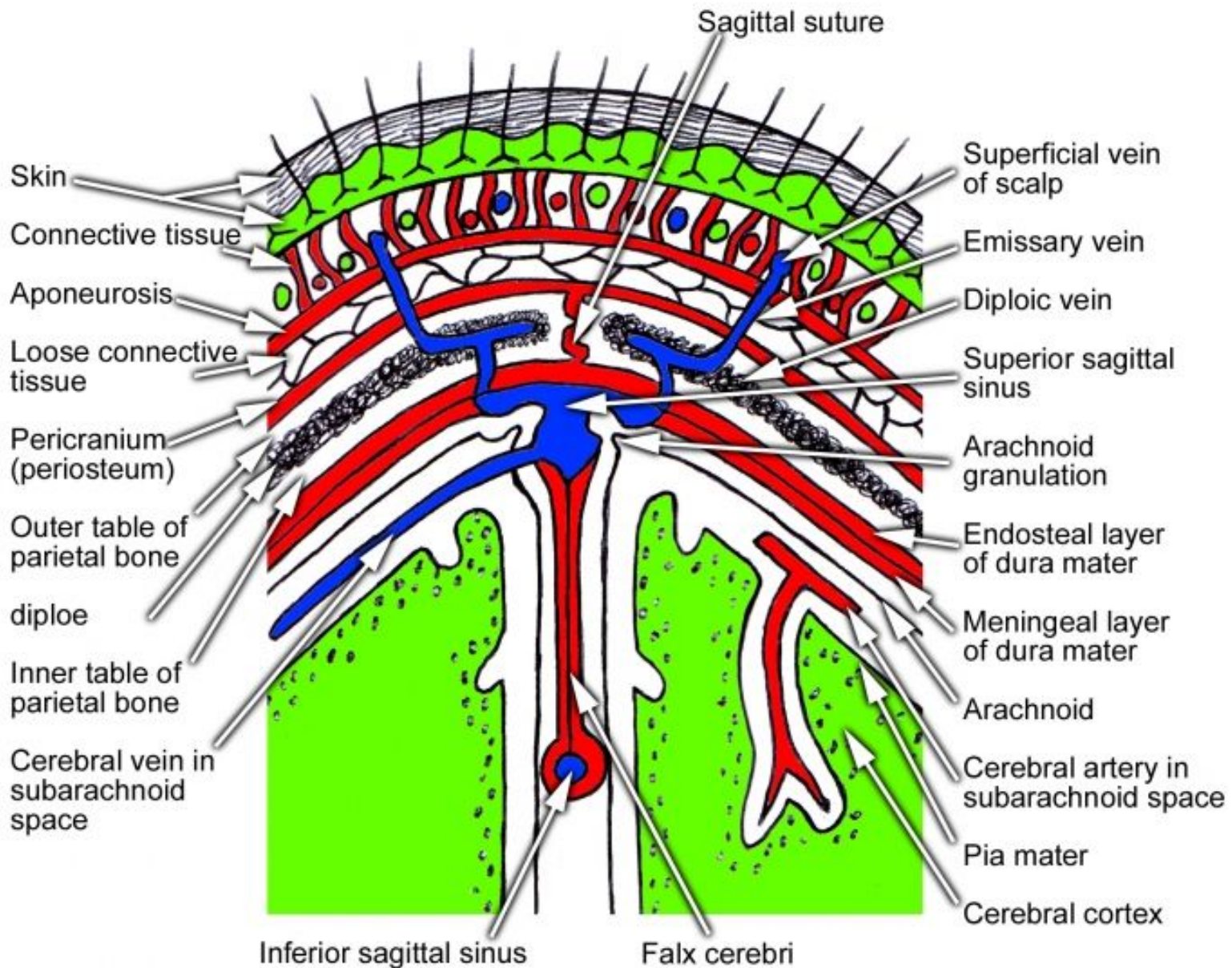
- Ладонная поверхность

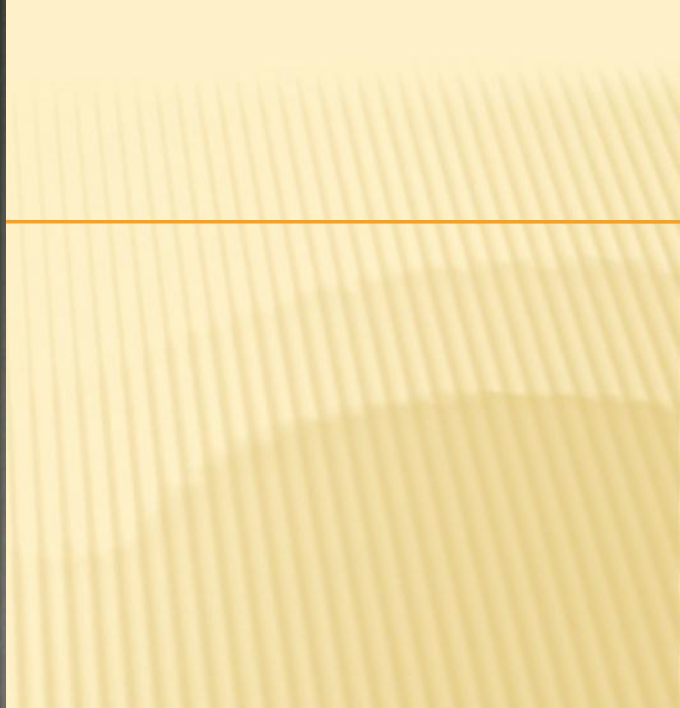


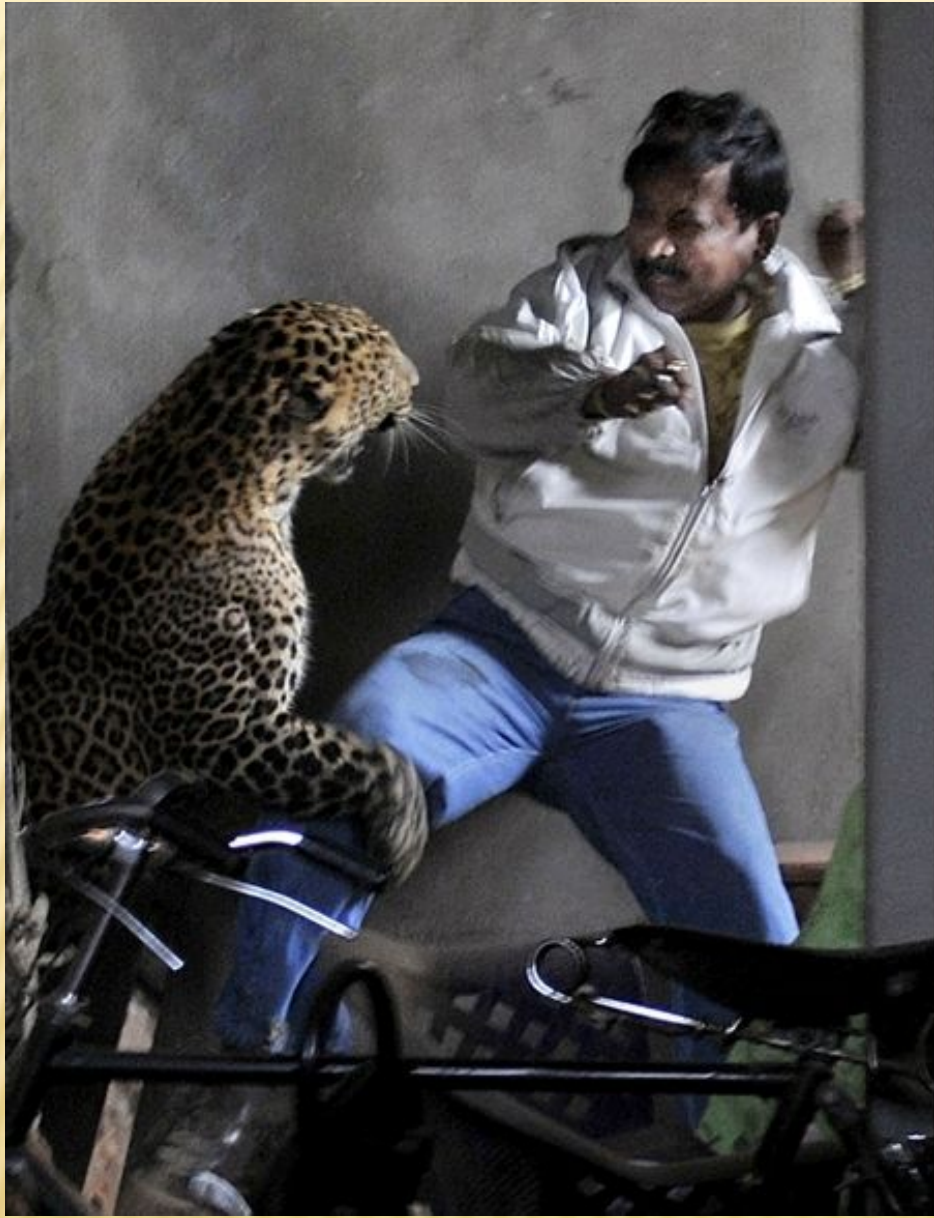
ОСОБЕННОСТИ ОТДЕЛЬНЫХ МЫШЦ

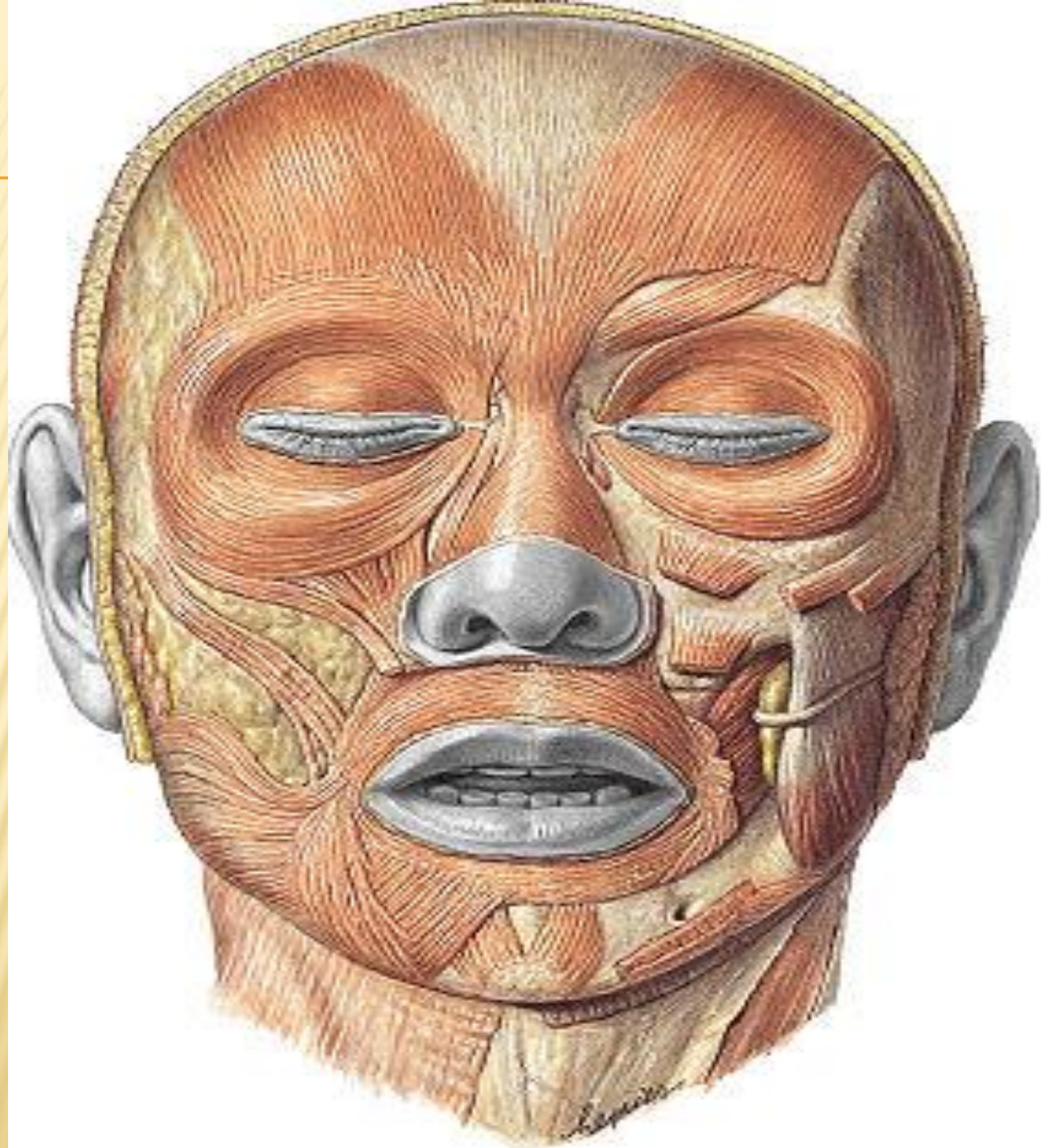


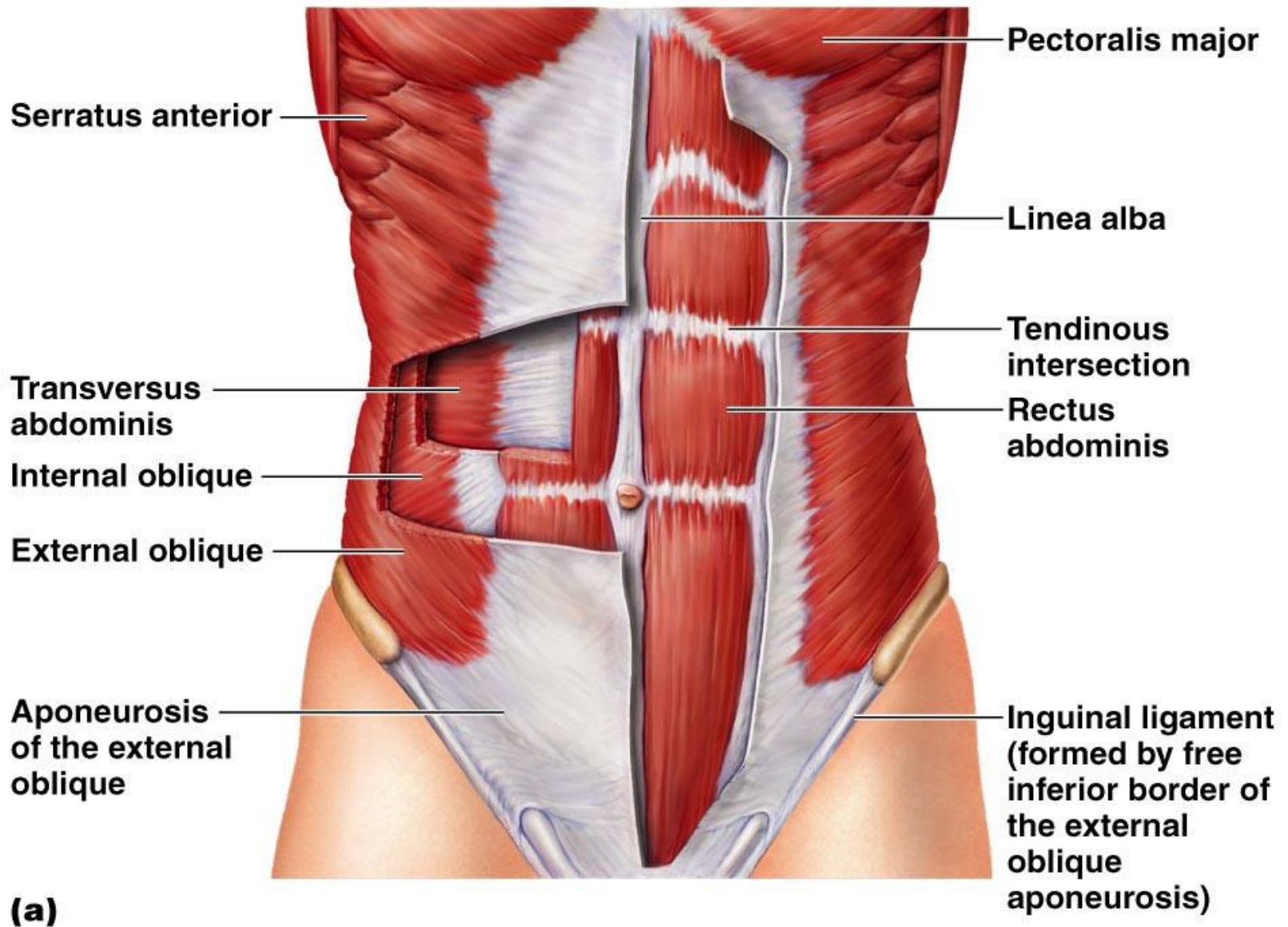
m. epicraniius



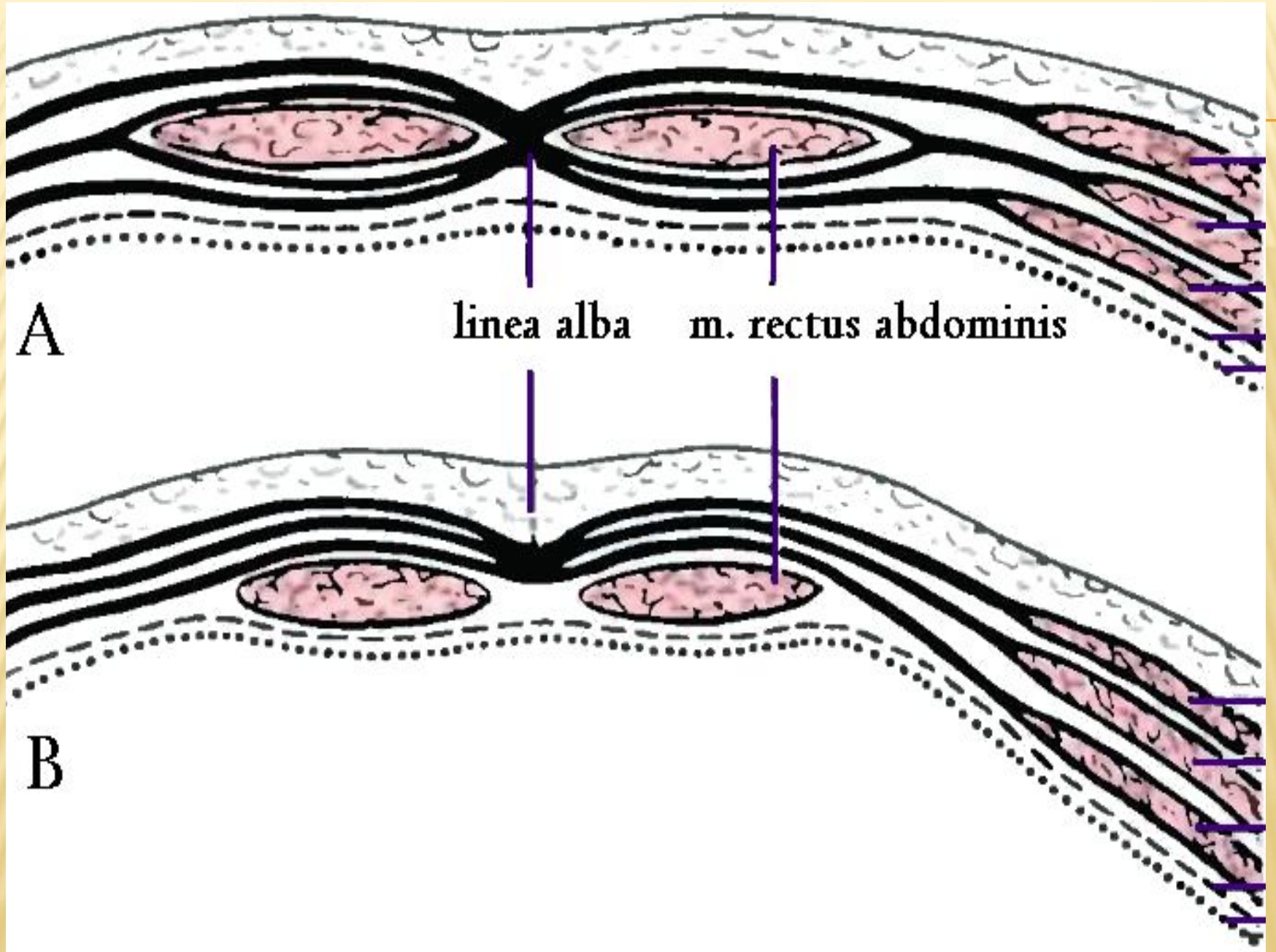








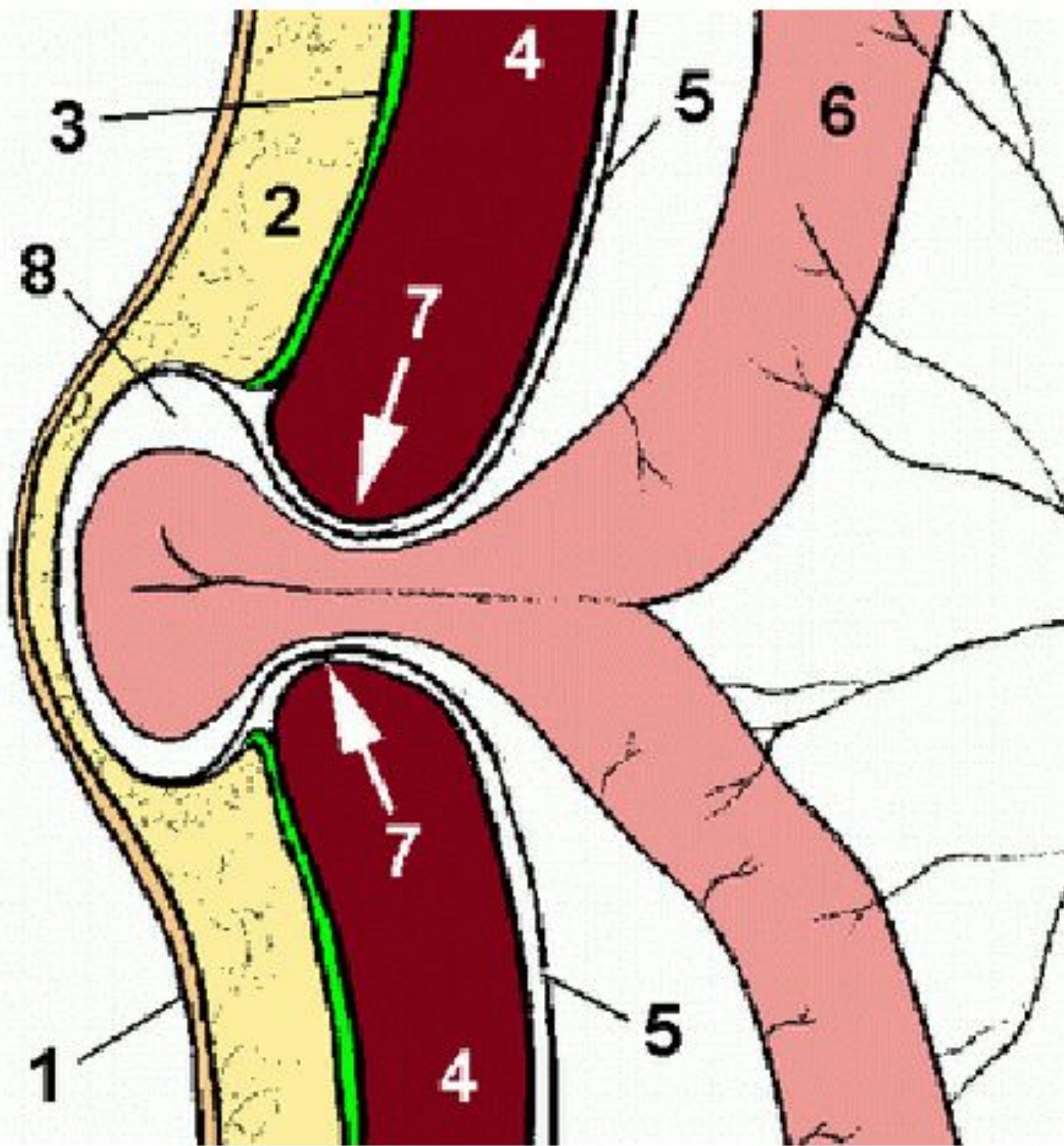
m. rectus abdominis



A

linea alba m. rectus abdominis

B



КЛАССИФИКАЦИЯ БРЮШНЫХ ГРЫЖ

**Грыжа белой
линии живота**
в средней линии
верхней части живота

**Прелеоперационная
(вентральная) грыжа**
на месте предыдущего
хирургического разреза

Прямая паховая грыжа
вблизи отверстия
пахового канала

Пупочная грыжа
в области пупка

Косая паховая грыжа
на открытии пахового канала

Бедренная грыжа
в верхнем отделе
передней области бедра



СТАДИИ РАЗВИТИЯ ГРЫЖИ БЕЛОЙ ЛИНИИ ЖИВОТА



Предбрюшинная
липома

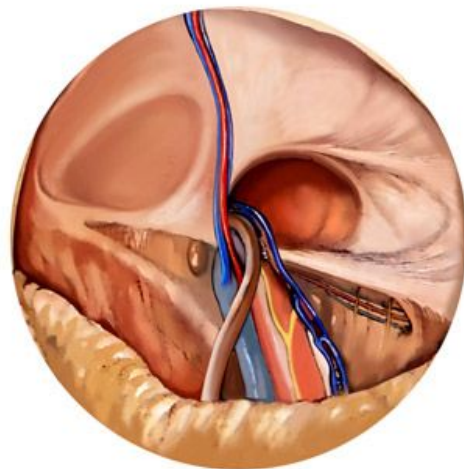
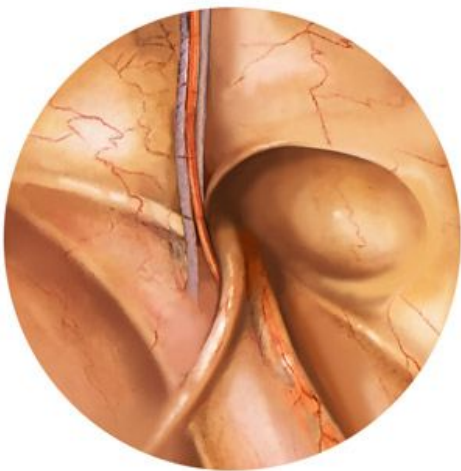
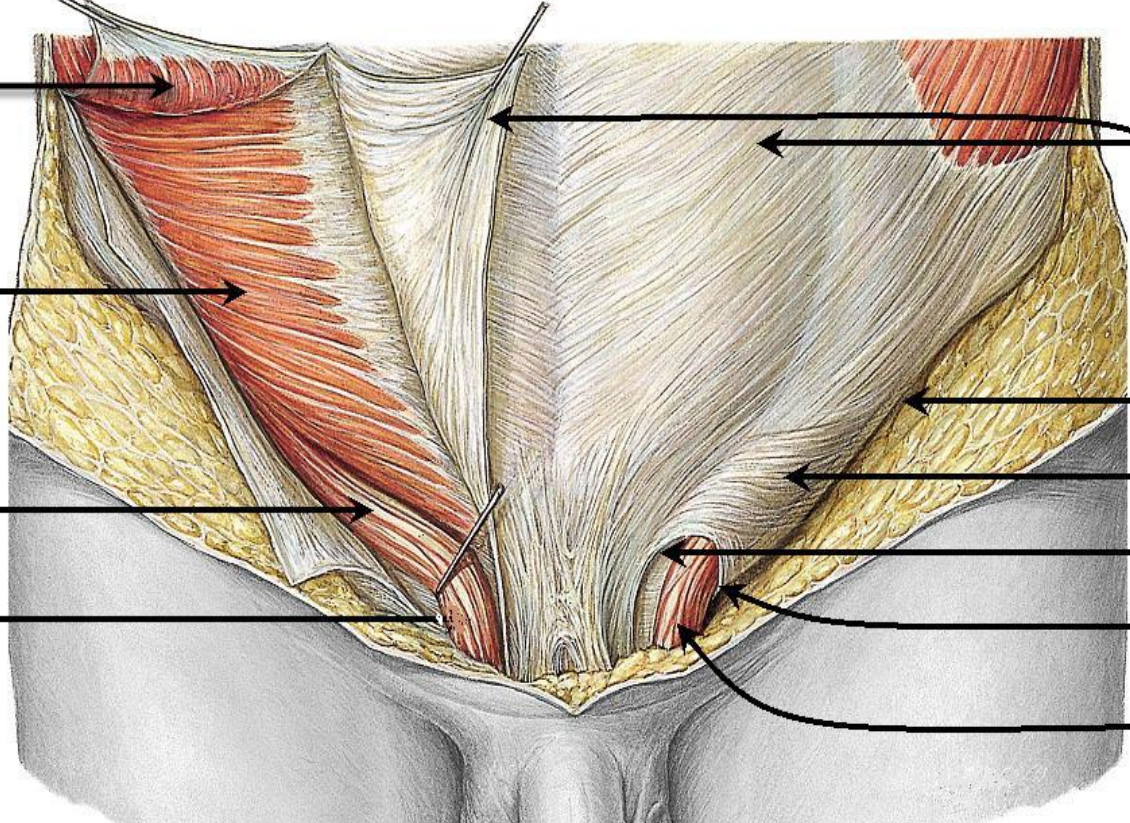


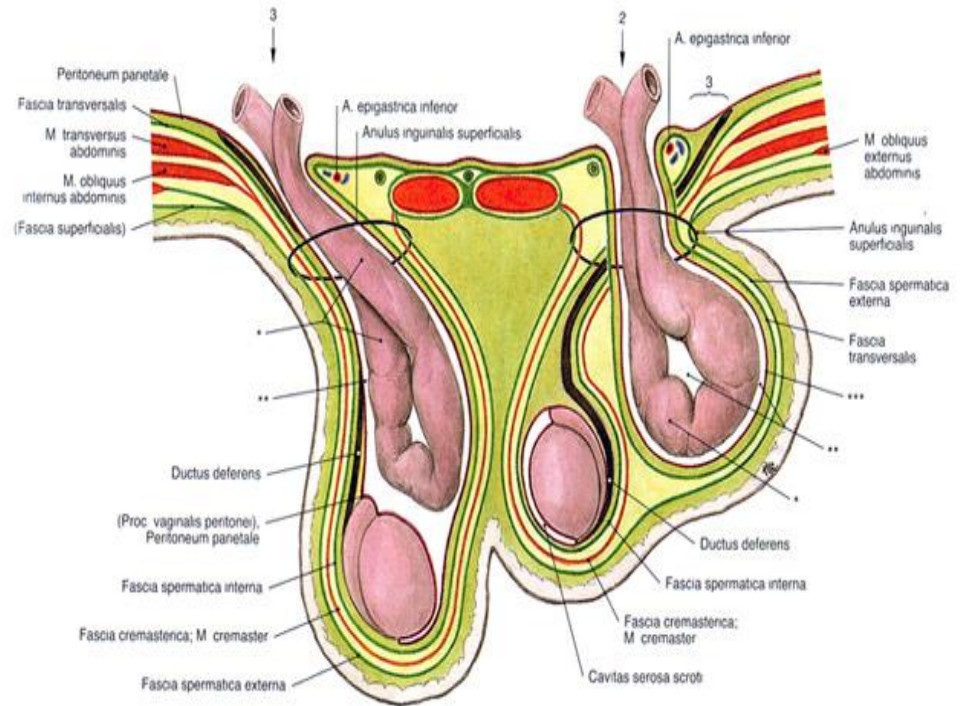
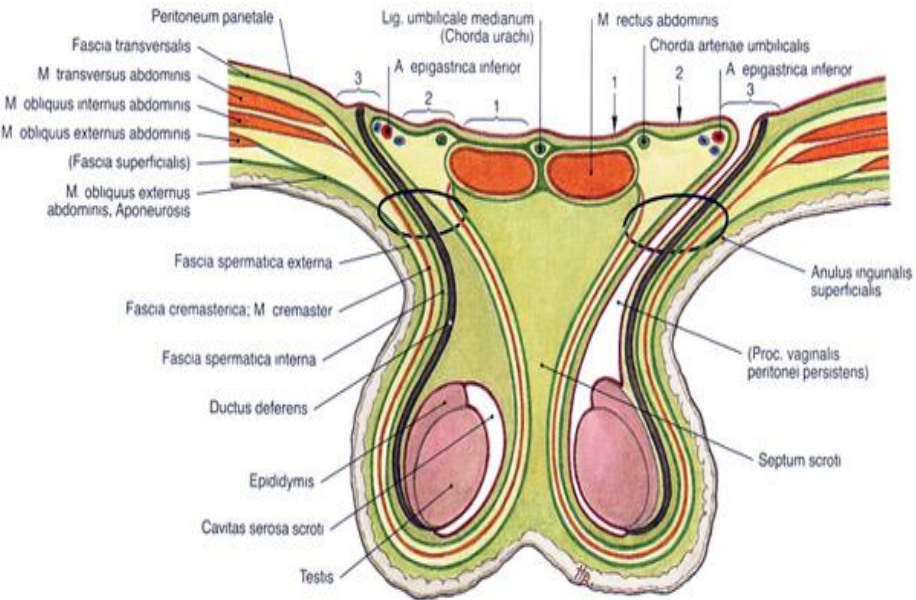
Начинающаяся
грыжа

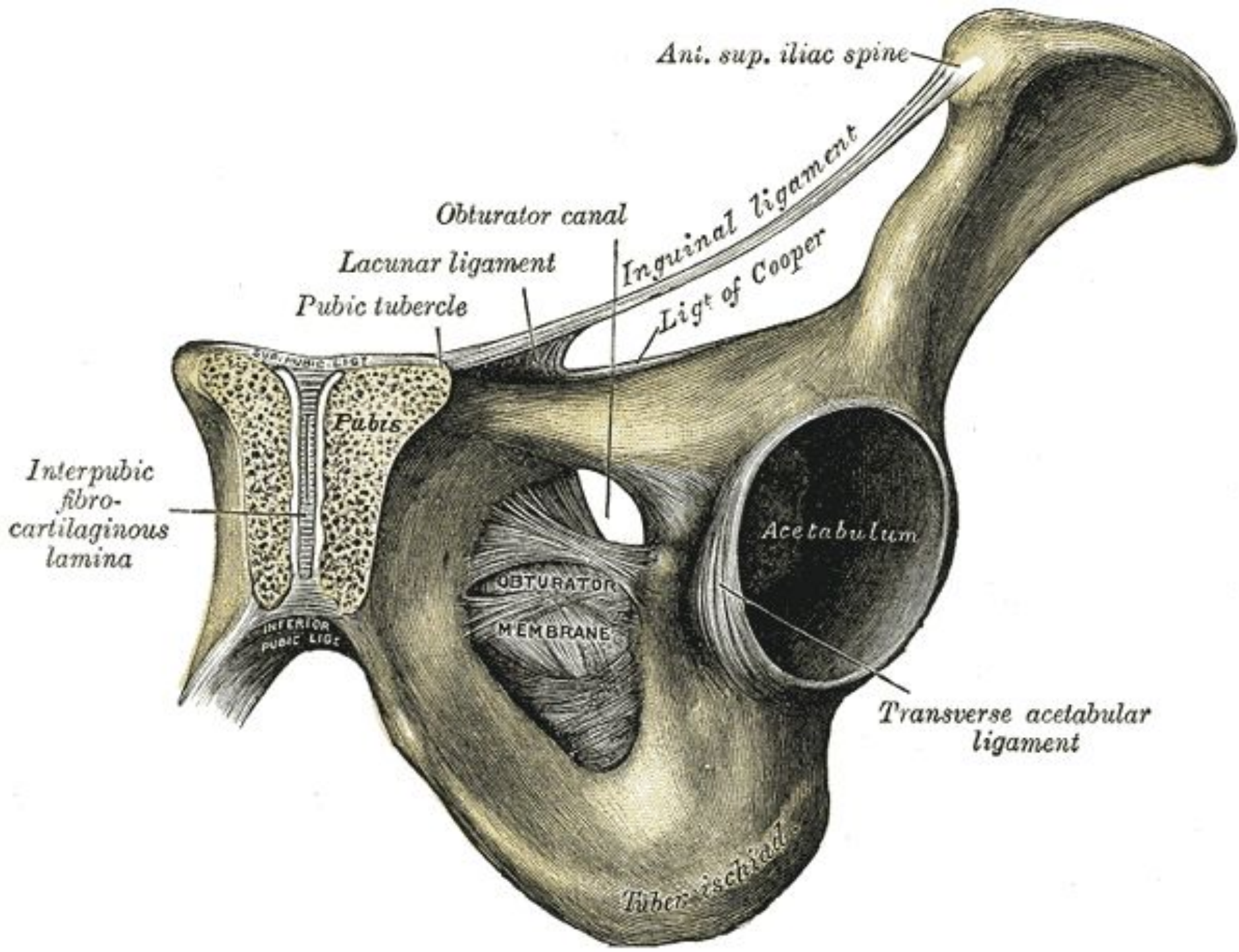


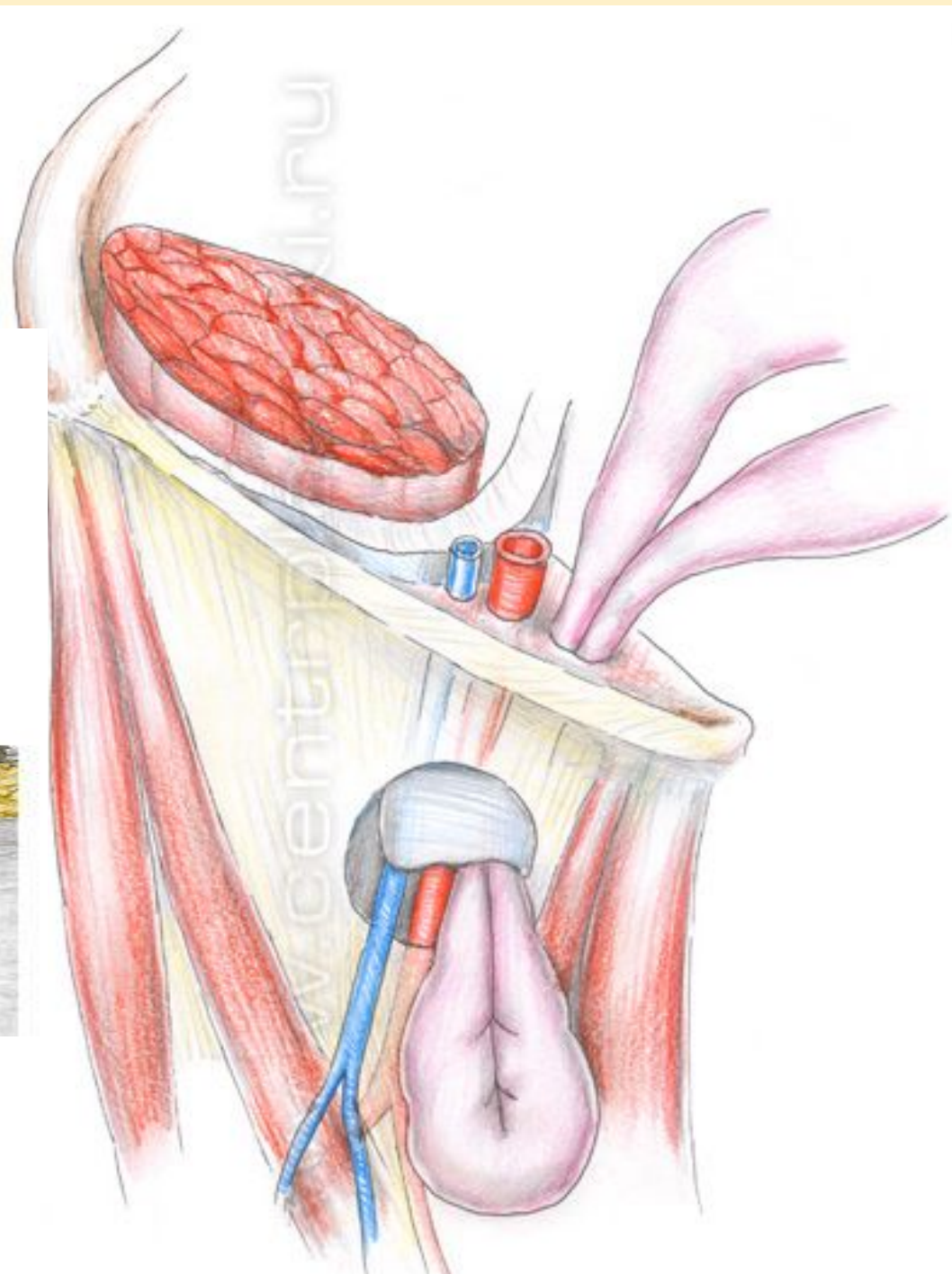
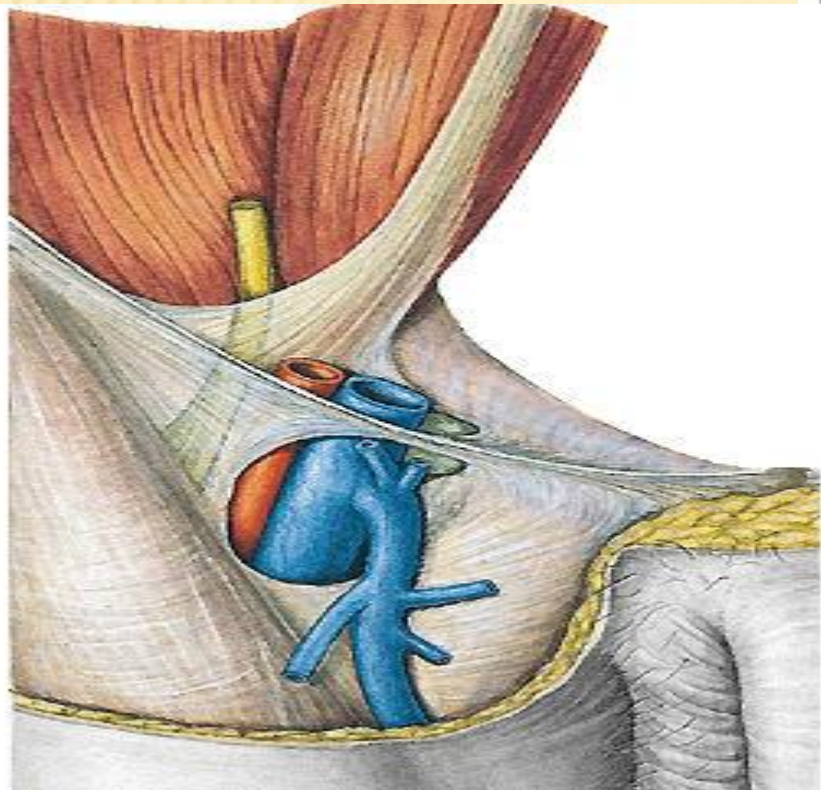
Сформировавшаяся
грыжа

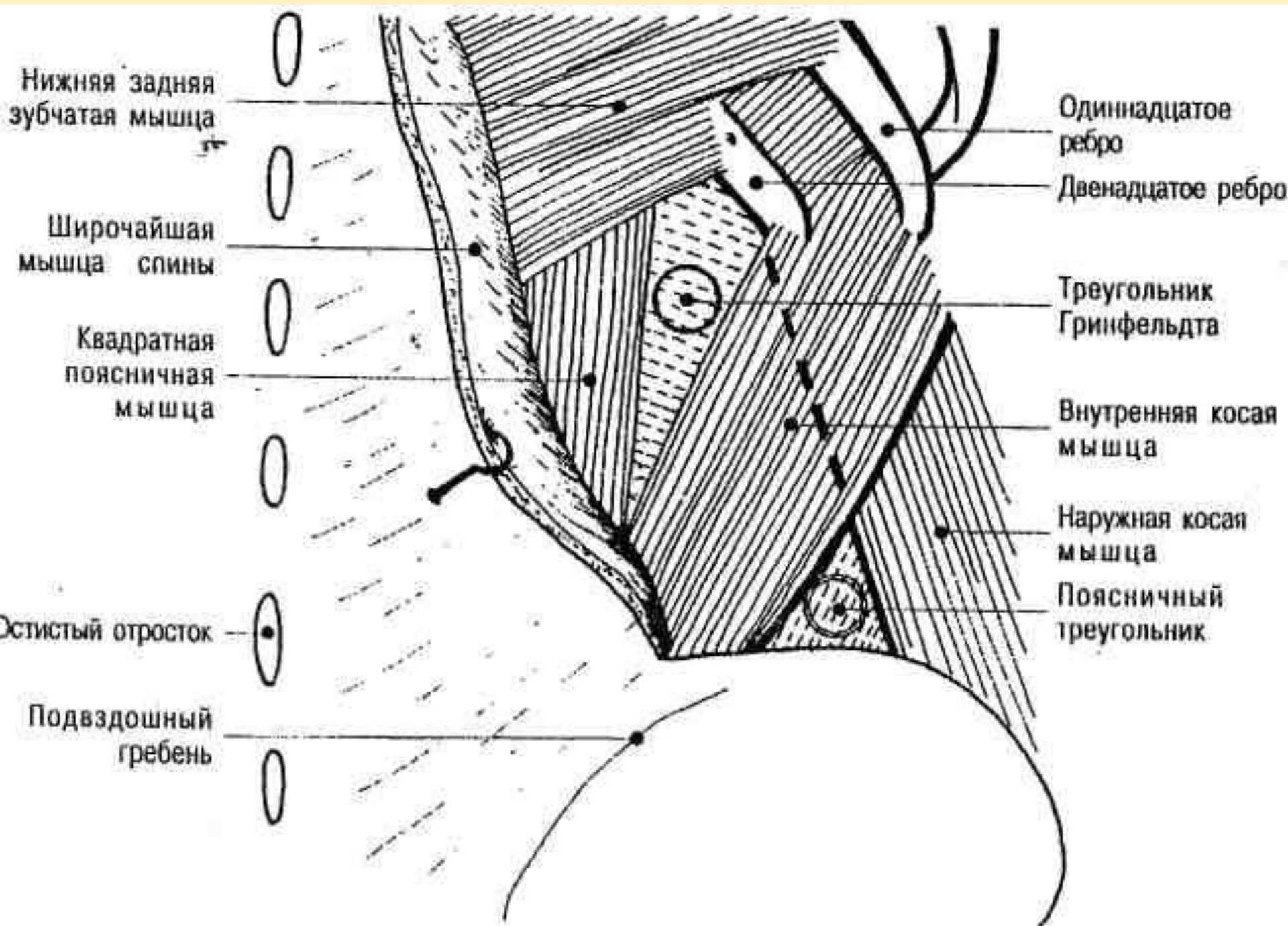




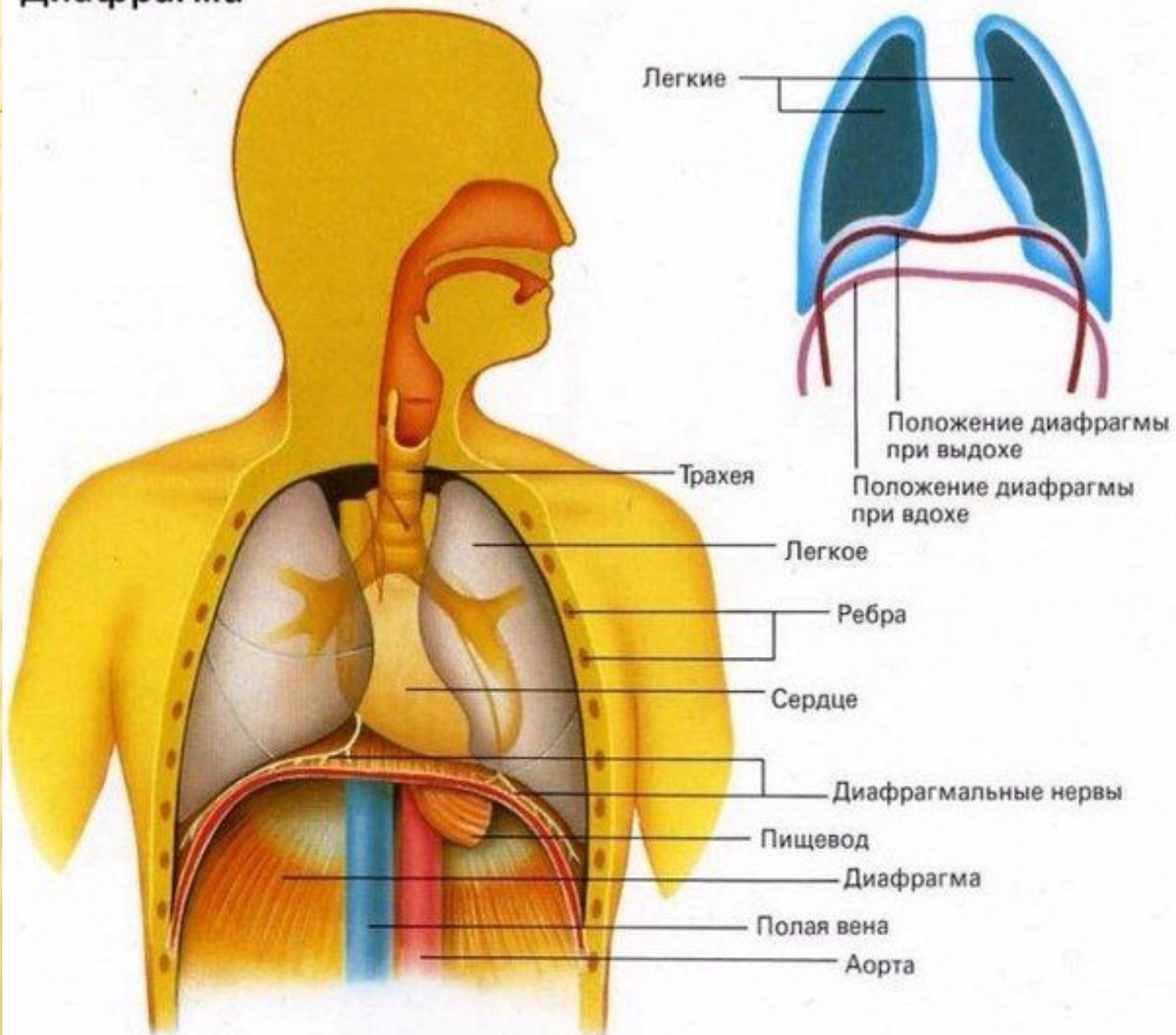


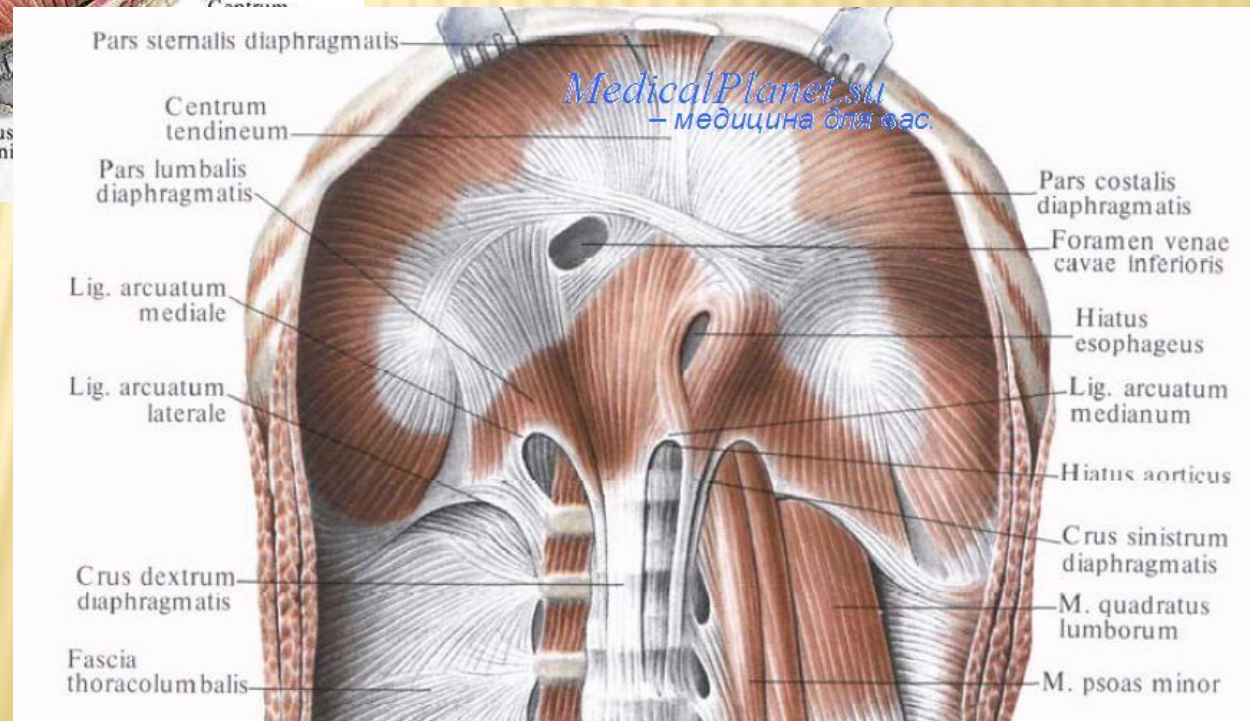
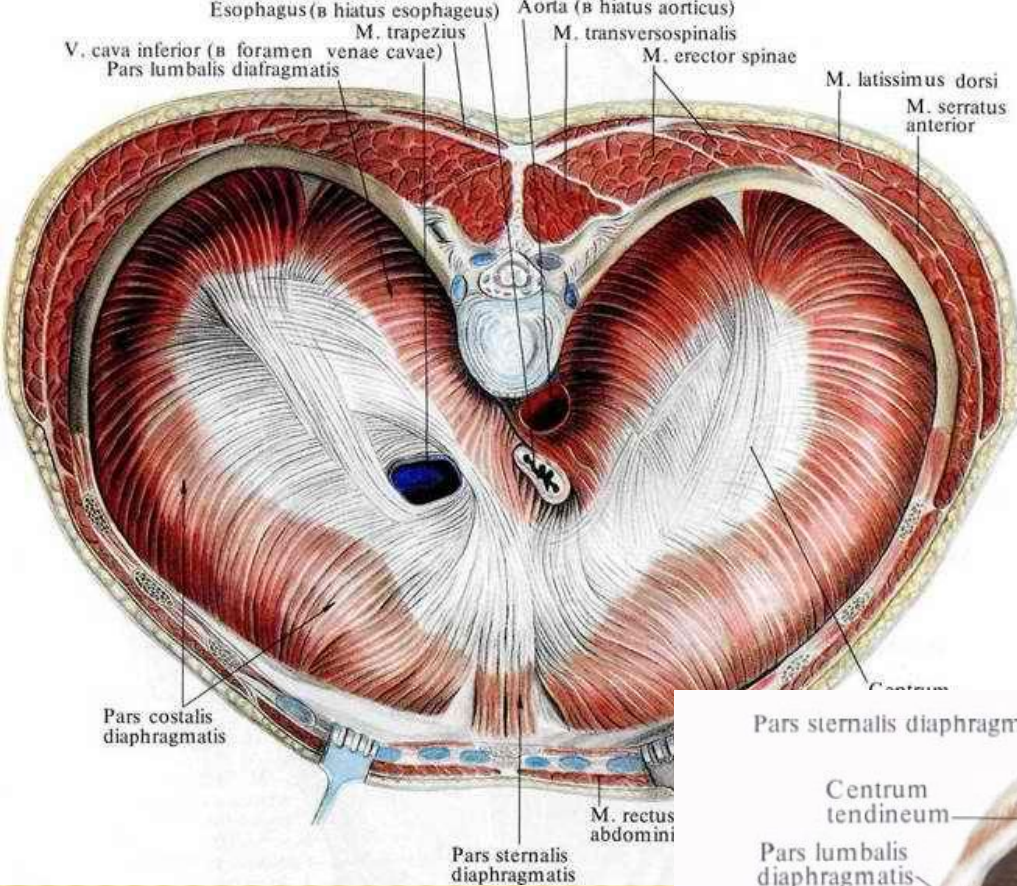


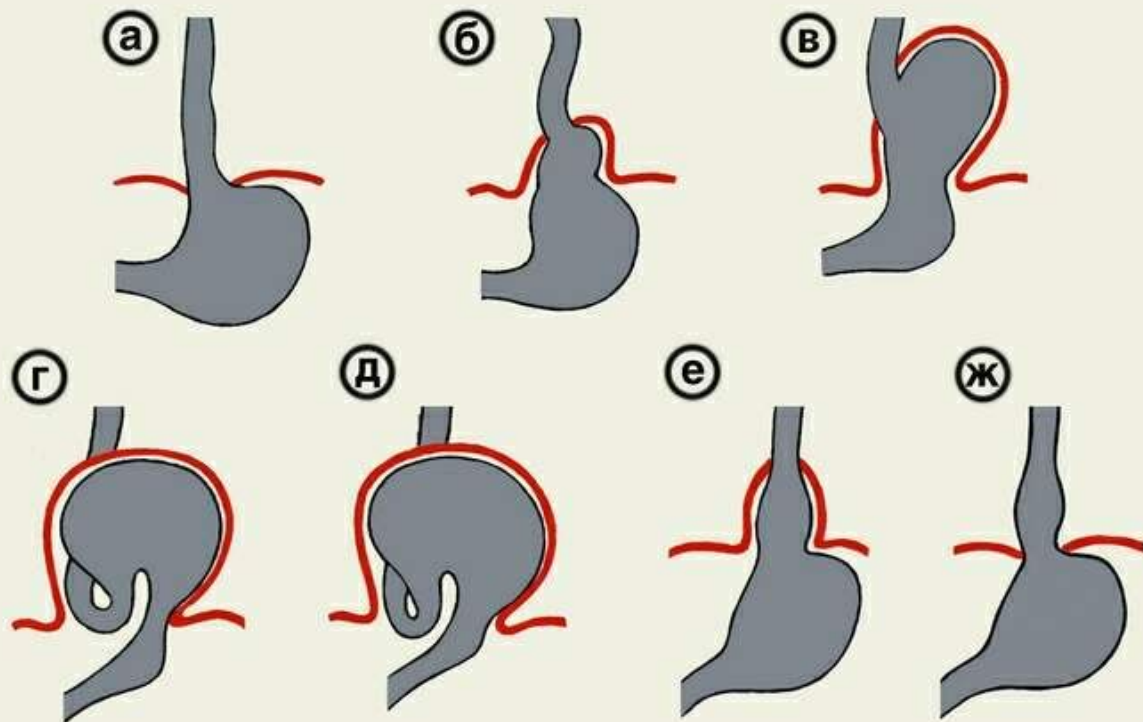




Диафрагма







СПАСИБО ЗА ВНИМАНИЕ



YAPLAKAL.COM