

Урок - сказка

"Спасение похищенных чисел"

$$\frac{8}{2}$$

$$\frac{3}{19} + \frac{16}{19}$$

$$\frac{70}{85} - \frac{16}{85}$$

$$1 - \frac{4}{9}$$

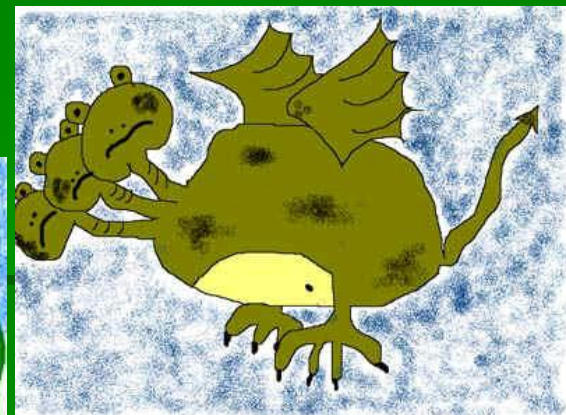
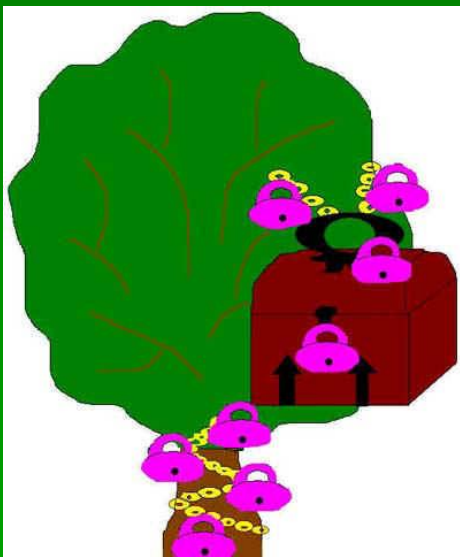


1 день – $\frac{4}{7}$ от всего поля - это 28 га

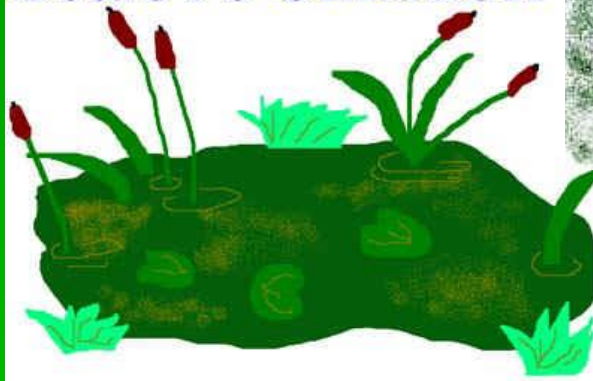
Всего $\frac{30}{33} - ?_x = \frac{13}{33}$

$$y - \frac{17}{47} = \frac{40}{47}$$





БОЛОТО ОШИБОК



НАЛЕВО ПОЙДЕШЬ -
в болото ошибок попадешь.

ПРЯМО ПОЙДЕШЬ -
в дремучий лес дробей попадешь.

НАПРАВО ПОЙДЕШЬ -
злодеев встретишь!!

- Численность населения села Низовка 725 человек, $\frac{13}{29}$ из них — мужчины. Сколько в селе женщин?

$$1) 725 : \frac{29}{13} = 325 \text{ (мужчин)}$$

$$2) 725 - 325 = 400 \text{ (женщин)}$$



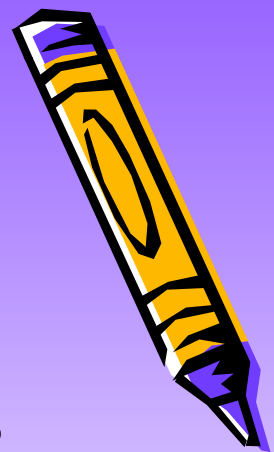
$$1) \frac{2}{10} + \frac{4}{10} = \frac{6}{10} (\text{части})$$

$$2) 200 : 10 \cdot 6 = 120 (\text{журн.})$$

$$3) 200 - 120 = 80 (\text{книг})$$

В библиотеку клуба поступило 200 новых книг и журналов. При этом этого количества составили журналы для взрослых и $\frac{4}{10}$ этого количества составили журналы для детей. Все остальные книги - художественные. Сколько художественных книг поступило в библиотеку?

$$\frac{2}{10}$$



К л ю ч



№ 1

$$\text{а) } \frac{2}{7} + \frac{3}{7} = \frac{5}{14}$$

$$\text{в) } 23:45 = \frac{45}{23}$$

$$\text{б) } \frac{14}{9} - \frac{5}{9} = \frac{9}{9} = 9$$

$$\text{г) } 7:56 = \frac{56}{7} = 8$$

№ 2

Правильные дроби:

$$\frac{1}{2}; \frac{3}{5}; \frac{5}{4}; \frac{49}{56}; \frac{65}{56}$$

Неправильные дроби:

$$\frac{8}{7}; \frac{11}{11}; \frac{100}{99}$$





Протяжённость нашей республики с запада на восток 280 км, а с севера на юг в среднем 93км. Найдите площадь Мордовии, если она занимает территорию, равную площади прямоугольника с такими сторонами.

Решите уравнение: $\left(\frac{x-8}{5}\right) * 4 = 360$

$$\left(\frac{x-8}{5}\right) = 360 : 4$$

$$\frac{x-8}{5} = 90$$

$$(x-8) : 5 = 90$$

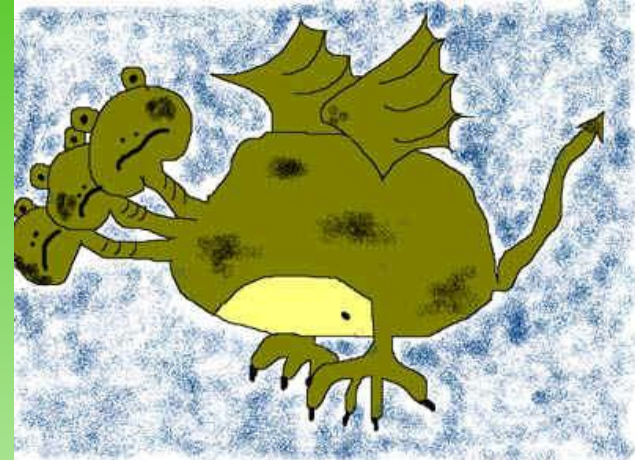
$$x-8 = 90 * 5$$

$$x-8 = 450$$

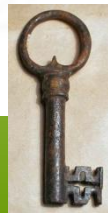
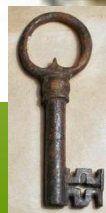
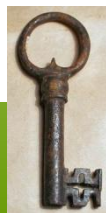
$$x = 450 + 8$$

$$x = 458$$

Ответ : $x = 458$



Смешанные числа



$3\frac{2}{5}$ $3\frac{2}{5}$ $1\frac{7}{8}$ $17\frac{11}{13}$ $1\frac{7}{8}$ $3\frac{2}{5}$ $1\frac{7}{8}$ $17\frac{11}{13}$



- Домашнее задание:
- П. 27, №1068(а), № 1822, №1824

