

# ОТВЕТЫ:

## Вариант 1

1. b
2. a
3. a
4. b
5. a
6. b
7. семядоли
8. эндосперм
9. оплодотворение
10. сочные

## Вариант 2

1. d
2. c
3. b
4. b
5. c
6. c
7. семяп
8. зародыш
9. кожура
10. покой семян





# Отдел

**Голосеменные  
растения**

**Покрытосеменные  
(Цветковые)  
растения**



# КЛАССИФИКАЦИЯ ЦВЕТКОВЫХ РАСТЕНИЙ



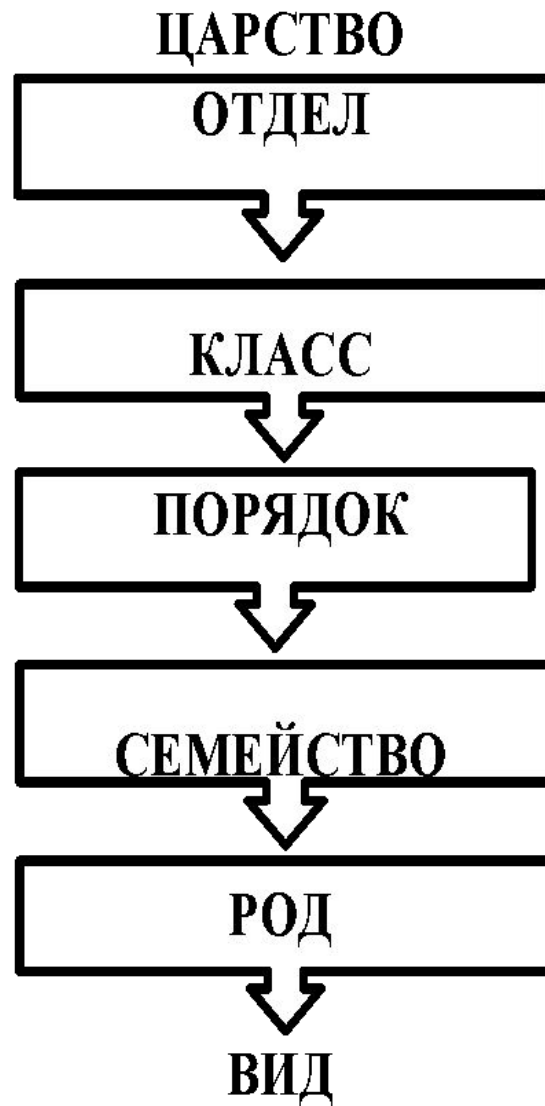
LOG  
O



**Цель урока:** Обобщить

имеющиеся знания по систематике  
класса двудольные и однодольные  
растения.

# Классификация:



# Научная классификация:



**Царство:** Растения

**Отдел:** Цветковые

**Класс:** Двудольные

**Порядок:** Астроцветные

**Семейство:** Астровые

**Род:** Василёк

**Вид:** Василёк синий

# Научная классификация:



**Царство: Растения**

**Отдел:**

**Покрытосеменные**

**Класс: Двудольные**

**Порядок: Астроцветные**

**Семейство: Астровые**

**Род: Василёк**

**Вид: Василёк  
шероховатый**

# Что имеют общее и чем отличаются эти растения?



Василек  
синий



Василек  
шероховатый



Василек  
луговой



# ВИД

*Название рода*

*«василек»*

*Название видового*

*эпитета*

*«синий»*

## БИНАРНАЯ НОМЕНКЛАТУРА



*Шведский  
естествоиспытатель  
Карлом Линнеем*



# ФИЗКУЛЬТМИНУТКА!



# Сравнительная характеристика Двудольных и Однодольных



# СРАВНИТЕЛЬНАЯ ХАРАКТЕРИСТИКА:

Характеристика	Класс Двудольные	Класс Однодольные
Количество семядолей	зародыш с двумя семядолями	зародыш с одной семядолей
Зародышевый корешок/корневая система	зародышевый корешок обычно развивается в главный корень, корневая система чаще всего стержневого типа	зародышевый корешок рано отмирает, заменяясь придаточными корнями; корневая система мочковатая
Листья	листья чаще всего простые или сложные, разделены на черешок и листовую пластину форма края листовой пластинки разная	листья всегда простые цельнокрайние, обычно не разделены на черешок и листовую пластинку
Жилкование	жилкование листьев – сетчатое, перистое или параллельное	жилкование листа параллельное или дуговое
Строение цветка	число частей цветка в основном равна или кратное 5, реже 4	число частей цветка чаще всего кратно 3
Наличие камбия	у многих имеется камбий	камбия никогда не образуется
Жизненные формы	деревья, кустарники, травы	травы
Проводящая система	имеет форму кольца	состоит из отдельных пучков

# Двудольные



# Однодольные



# Ответе на вопросы:

- С какой темой урока мы сегодня знакомимся?
- Какие признаки характерны для растений класса Однодольные?
- Какие единицы систематики мы сегодня узнали?
- Сможешь ли ты их воспроизвести?
- Скажите, все ли по плану мы сегодня выполнили?





**Д/з параграф №54, вопросы  
после параграфа**





**Спасибо за  
внимание!**



**LOG  
O**