



**Федеральное государственное бюджетное образовательное  
учреждение  
высшего образования  
«Уральский государственный медицинский университет»  
Министерства здравоохранения Российской Федерации  
(ФГБОУ ВО УГМУ Минздрава России)**

# **TERMINOLOGIA MEDICA LATINA**

**Автор: студентка группы ОЛД-142  
Чащина Вилена Игоревна  
Преподаватель: Южакова Софья Валерьевна**

**Екатеринбург, 2021**

**ЛАТИНСКИЕ  
ИЗРЕЧЕНИЯ И  
АФОРИЗМЫ**

10

20

30

40

**АНАТОМИЧЕСКАЯ  
ТЕРМИНОЛОГИЯ**

10

20

30

40

**КЛИНИЧЕСКАЯ  
ТЕРМИНОЛОГИЯ**

10

20

30

40

**ФАРМАЦЕВТИЧЕСКАЯ  
ТЕРМИНОЛОГИЯ**

10

20

30

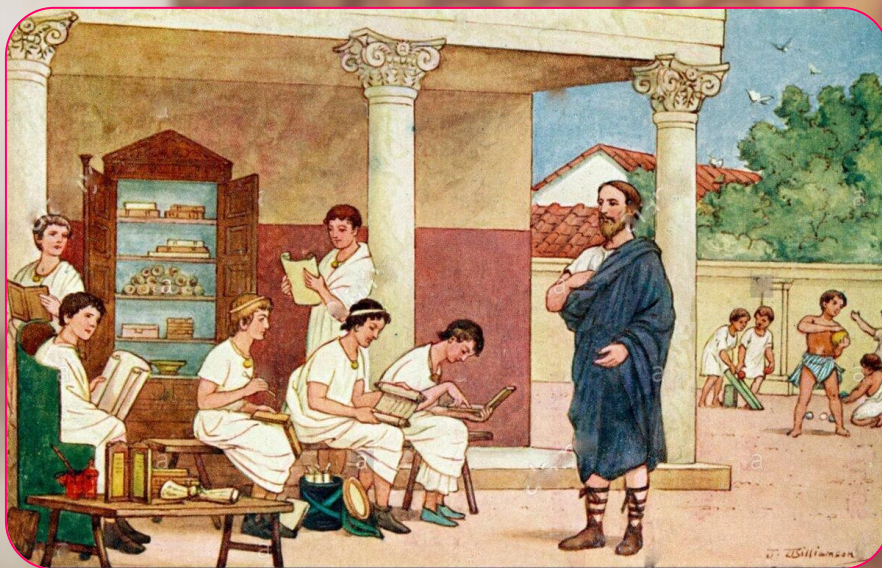
40



# ЛАТИНСКИЕ ИЗРЕЧЕНИЯ И АФОРИЗМЫ

## 10

**Мать-кормилица – старинное традиционное название высшей школы. Как назвать родное учебное заведение по-латински?**





# ЛАТИНСКИЕ ИЗРЕЧЕНИЯ И АФОРИЗМЫ

20

**В торжественные минуты студенты поют старинную студенческую песню, которая стала традиционным гимном студентов. Как называется студенческий гимн по-латински? Как переводится это название на русский язык?**





# ЛАТИНСКИЕ ИЗРЕЧЕНИЯ И АФОРИЗМЫ

## 30

**Выражение «Чистая доска» (т.е. дощечка, на которой ничего не написано) – употребляется по отношению к незнающему человеку. Какое латинское выражение можно применить в этой ситуации?**



# ЛАТИНСКИЕ ИЗРЕЧЕНИЯ И АФОРИЗМЫ

## 40

**Что значит в конце письма поставить  
«vale»?**

- написать «будь здоров, прощай»
- написать «до свидания, жду ответа»
- написать «искренне ваш»



# АНАТОМИЧЕСКАЯ ТЕРМИНОЛОГИЯ

10

**«ДОБАВОЧНАЯ ПОЗВОНОЧНАЯ ВЕНА»**

**В GEN. SING. – ЭТО:**

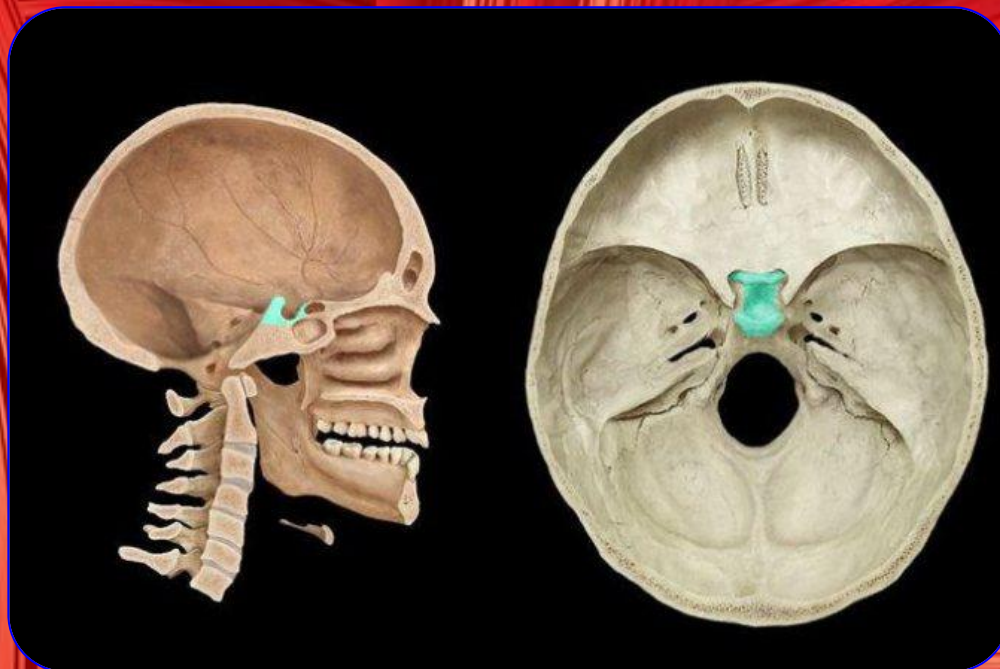
1. **vena vertebralis accessoria**
2. **venae vertebralis accessoriae**
3. **venae vertebrale accessoriae**
4. **vena vertebrale accessoria**
5. **venae vertebralis accessoria**



# АНАТОМИЧЕСКАЯ ТЕРМИНОЛОГИЯ

## 20

**Назовите выделенное на изображении анатомическое образование в теле клиновидной кости черепа человека в виде углубления на латинском языке:**



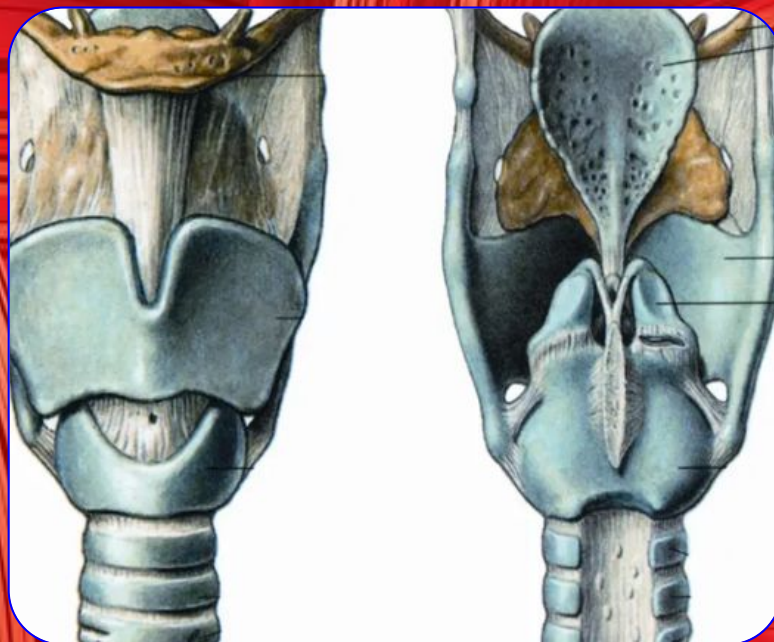




# АНАТОМИЧЕСКАЯ ТЕРМИНОЛОГИЯ

## 30

**Кадык на шее у мужчин также называют «Адамово яблоко». Он представляет собой переднюю часть щитовидного хряща, который присутствует в гортани, как у мужчин, так и у женщин. Назовите анатомическое название данного образования на латинском языке**





# АНАТОМИЧЕСКАЯ ТЕРМИНОЛОГИЯ

40

**Какие современные анатомические термины скрываются за следующими словами?**

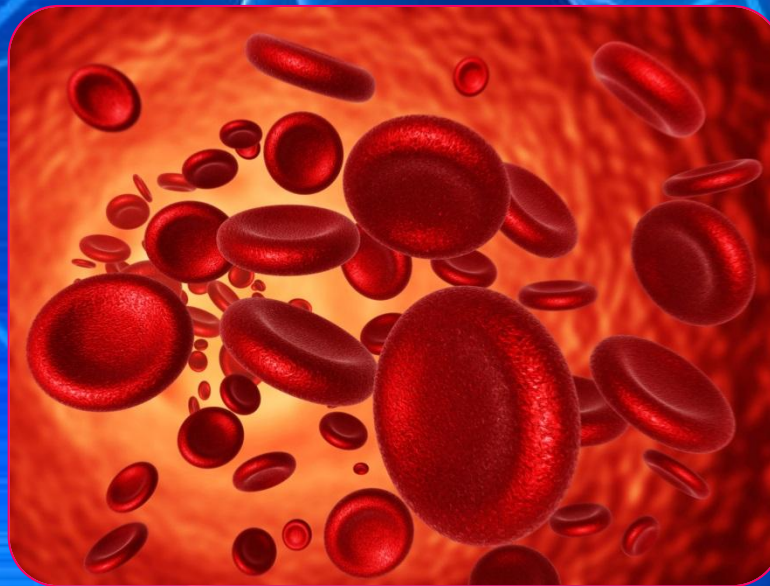
- **а) Ланиты**
- **б) Чело**
- **в) Лядвея**
- **г) Длань**
- **д) Обочие**



# КЛИНИЧЕСКАЯ ТЕРМИНОЛОГИЯ

10

**Лабораторный анализ показал, что у больного повышенное содержание сахара в крови. Назовите клинический термин с этим значением.**





# КЛИНИЧЕСКАЯ ТЕРМИНОЛОГИЯ

## 20

**Пациент страдает от патологической боязни одиночества. Как это заболевание называется на латинском языке?**





# КЛИНИЧЕСКАЯ ТЕРМИНОЛОГИЯ

30

**Больной длительное время находится без сознания в результате полученной травмы.  
Напишите латинский термин,  
обозначающий это состояние.**

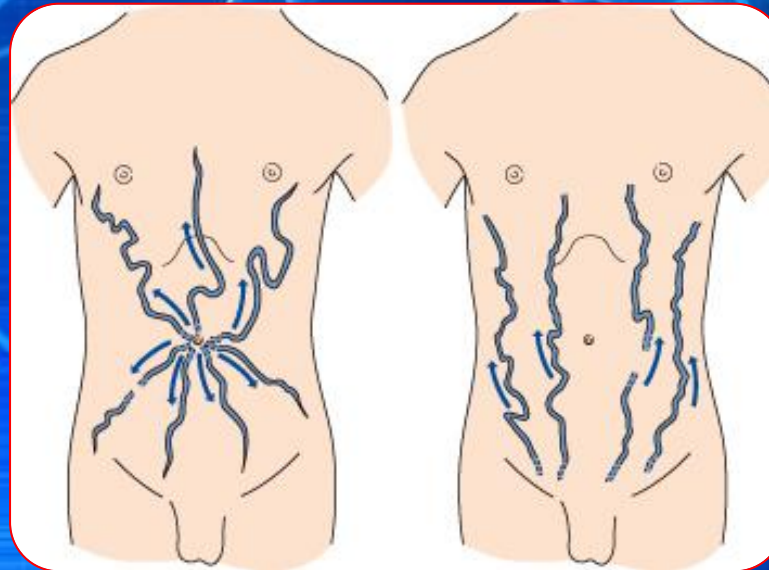




# КЛИНИЧЕСКАЯ ТЕРМИНОЛОГИЯ

40

**Каким термином в клинической терминологии называют варикозно расширенные вены передней брюшной стенки?**





# ФАРМАЦЕВТИЧЕСКАЯ ТЕРМИНОЛОГИЯ

## 10

**Название рода происходит от латинского слова «salvere» – быть здоровым. Древние римляне и арабы употребляли его для исцеления от недугов, ароматизации пищи, вина и ВОДЫ.**

**В средневековой Европе ему приписывали волшебное свойство вызывать любовь.**





# ФАРМАЦЕВТИЧЕСКАЯ ТЕРМИНОЛОГИЯ

20

**Врач переносит окончание рецепта на обратную сторону рецептурного бланка. Какая надпись и где ставится при этом на рецептурном бланке?**







# ФАРМАЦЕВТИЧЕСКАЯ ТЕРМИНОЛОГИЯ

## 30

**Родовое название этого растения происходит от греческого «дыхание жизни», так как в народной медицине он издавна использовался при лечении дыхательной и нервной системы;**





# ФАРМАЦЕВТИЧЕСКАЯ ТЕРМИНОЛОГИЯ

40

Это растение и производные от него препараты  
отсылают к одной из трех богинь судьбы.  
Согласно олимпийской религии, неотвратимая  
Атропа перерезала нить жизни.

