

**ДЕПАРТАМЕНТ ЗДРАВООХРАНЕНИЯ СЕВАСТОПОЛЯ**  
*Севастопольское государственное бюджетное образовательное  
учреждение профессионального образования*  
**«СЕВАСТОПОЛЬСКИЙ МЕДИЦИНСКИЙ КОЛЛЕДЖ  
ИМЕНИ ЖЕНИ ДЕРЮГИНОЙ»**

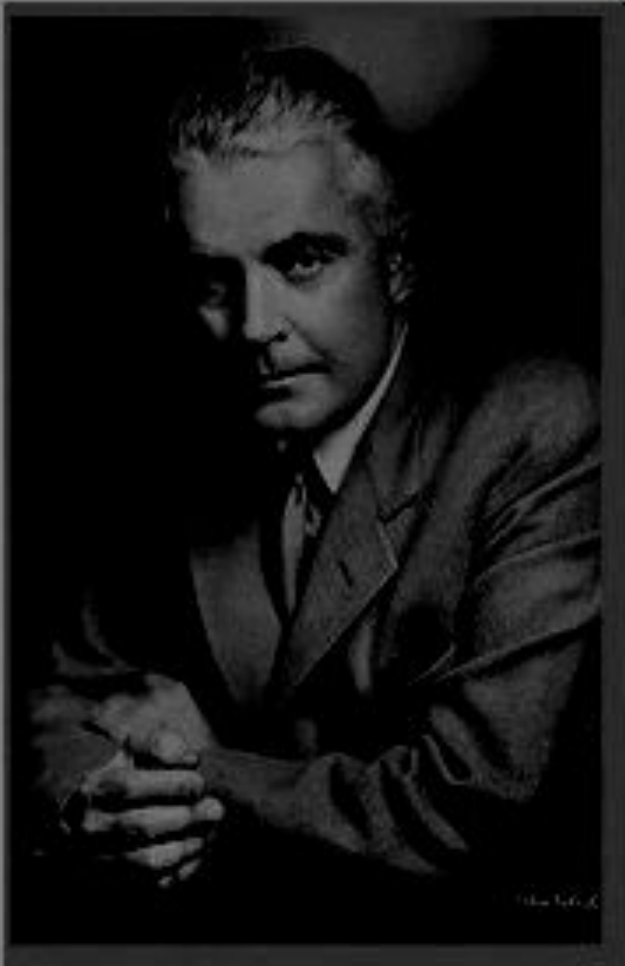
# Бихевиоризм

Выполнила: студентка группы 9-22  
Гладкая  
Принял: Бунецкий Л.Л.

- behavior – поведение) – ведущее направление в американской психологии и социально-политической мысли 20 в., изучающее поведение в различных его аспектах. Изначально бихевиоризм отвергал психофизиологический параллелизм в изучении высшей нервной деятельности животных, а также человека.



# Джон Бродес Уотсон (1878-1958)



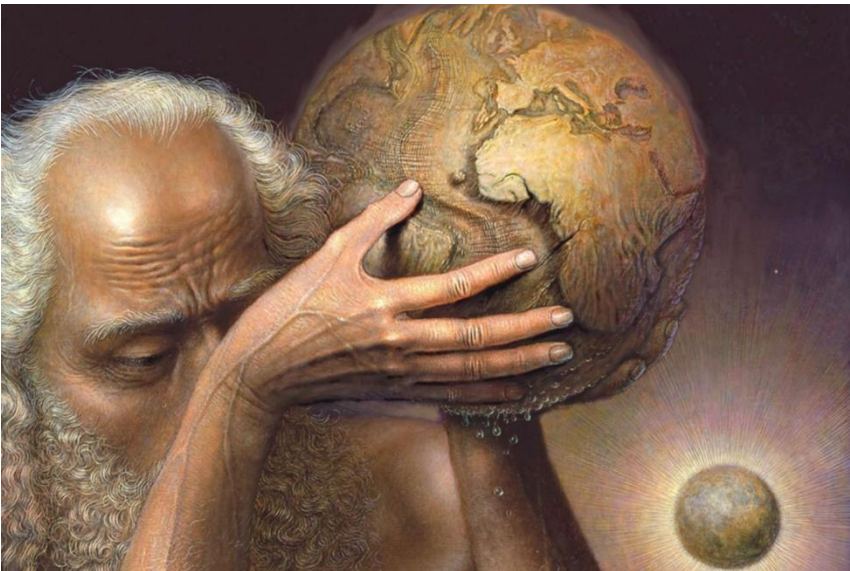
- Американский психолог, основоположник бихевиоризма. В 1903 г. в Чикагском университете защитил докторскую диссертацию, посвященную исследованию связей между развитием центральной нервной системы и развитием поведения белых крыс.

Бихевиоризм сочетает элементы философии, методологии и психологической теории. Он появился в конце девятнадцатого века как реакция на [глубинную психологию](#) и другие традиционные формы психологии, которые зачастую не справлялись с экспериментальной проверкой предсказаний. Первые производные бихевиоризма могут быть отслезены уже в XIX веке, когда [Эдвард Торндайк](#) открыл [закон эффекта](#) (процесс, включавший в себя усиление поведения посредством подкрепления).

В течение первой половины двадцатого века [Джон Б. Уотсон](#) разрабатывал методологический бихевиоризм, который отвергал методы [интроспекции](#) и старался понять поведение, измеряя только наблюдаемое поведение и события. Но только в 1930-х [Б.Ф. Скиннер](#) предположил, что личные события, включая мысли и чувства, контролируются теми же переменными, что и наблюдаемое поведение. Это стало основой его философии [радикального бихевиоризма\[en\]\[1\]](#). В то время как Уотсон и [Павлов](#) исследовали процедуры стимула-реакции классического обусловливания, Скиннер придавал значение контролирующей природе последствий и antecedентов (или дискриминативных стимулов), которые создают условия для поведения; техника стала известна как "[оперантное обусловливание](#)".

## Радикальный бихевиоризм

Б. Ф. Скиннер предложил радикальный бихевиоризм как фундамент [экспериментального анализа поведения\[en\]](#). Различные аспекты этого взгляда отличаются от других подходов к поведенческим исследованиям. В особенности он выделяется на фоне методологического бихевиоризма, поскольку принимает чувства, состояния сознания и интроспекцию, как поведение, которое можно изучать научно. Как и методологический бихевиоризм, он отрицает рефлекс в качестве модели всего поведения и считает науку о поведении независимой от физиологии, которая, однако, может её дополнить. Радикальный бихевиоризм имеет много общего с другими философскими позициями, такими как американский прагматизм



# Экспериментальные и концептуальные нововведения

Эта философская позиция стала существенным образом сильнее благодаря успеху ранних экспериментальных работ с крысами и голубями Скиннера, которые собраны в книгах «Поведение организмов» [28] и «Режимы подкрепления» [29]. Особую значимость составил его концепт оперантной реакции, который представляется каноничным примером крысы, нажимающей на рычаг. В противоположность физиологической или рефлекторной реакциями, оперант — класс структурно отличающихся, но функционально эквивалентных реакций. Например, крыса может нажимать рычаг левой лапой, правой или хвостом, но все эти реакции одинаково воздействуют на окружающий мир и имеют общее последствие. Оперантные реакции часто представляют как вид, в котором особи отличаются, но объединены общей функцией репродуктивного успеха. Существует очень чёткое различие между теорией Скиннера и теорией [стимула-реакции](#).

