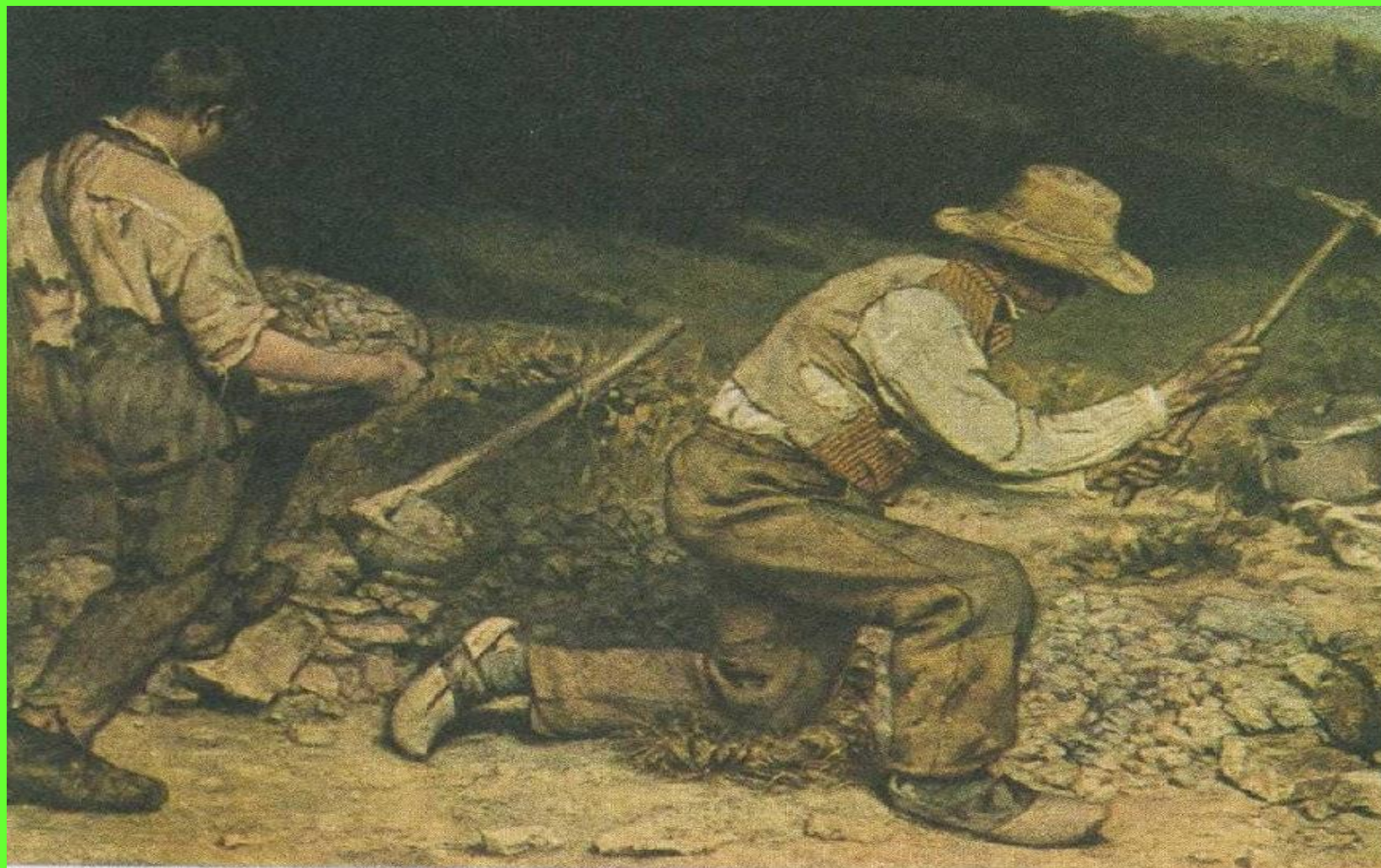


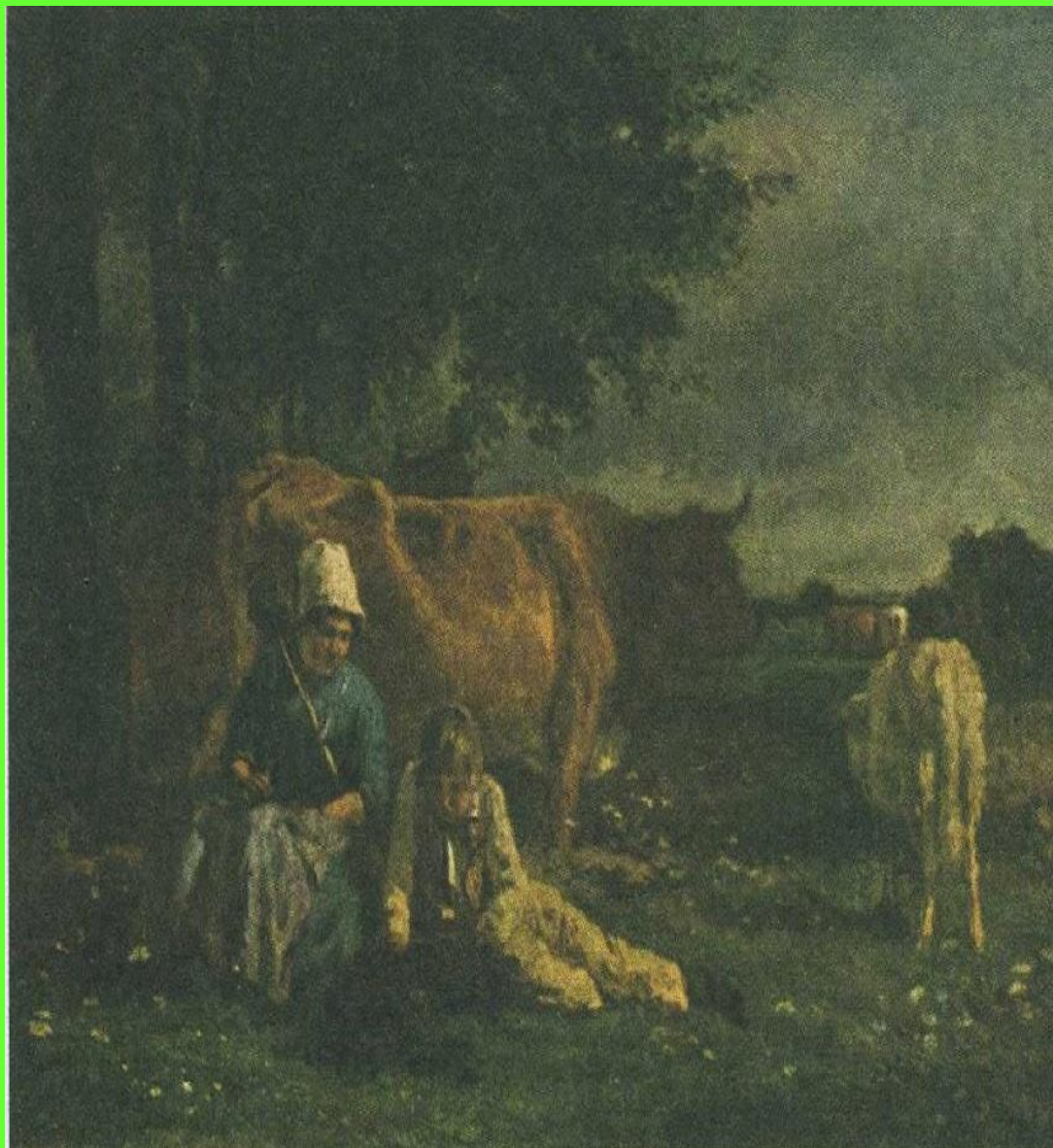
Начало реализма



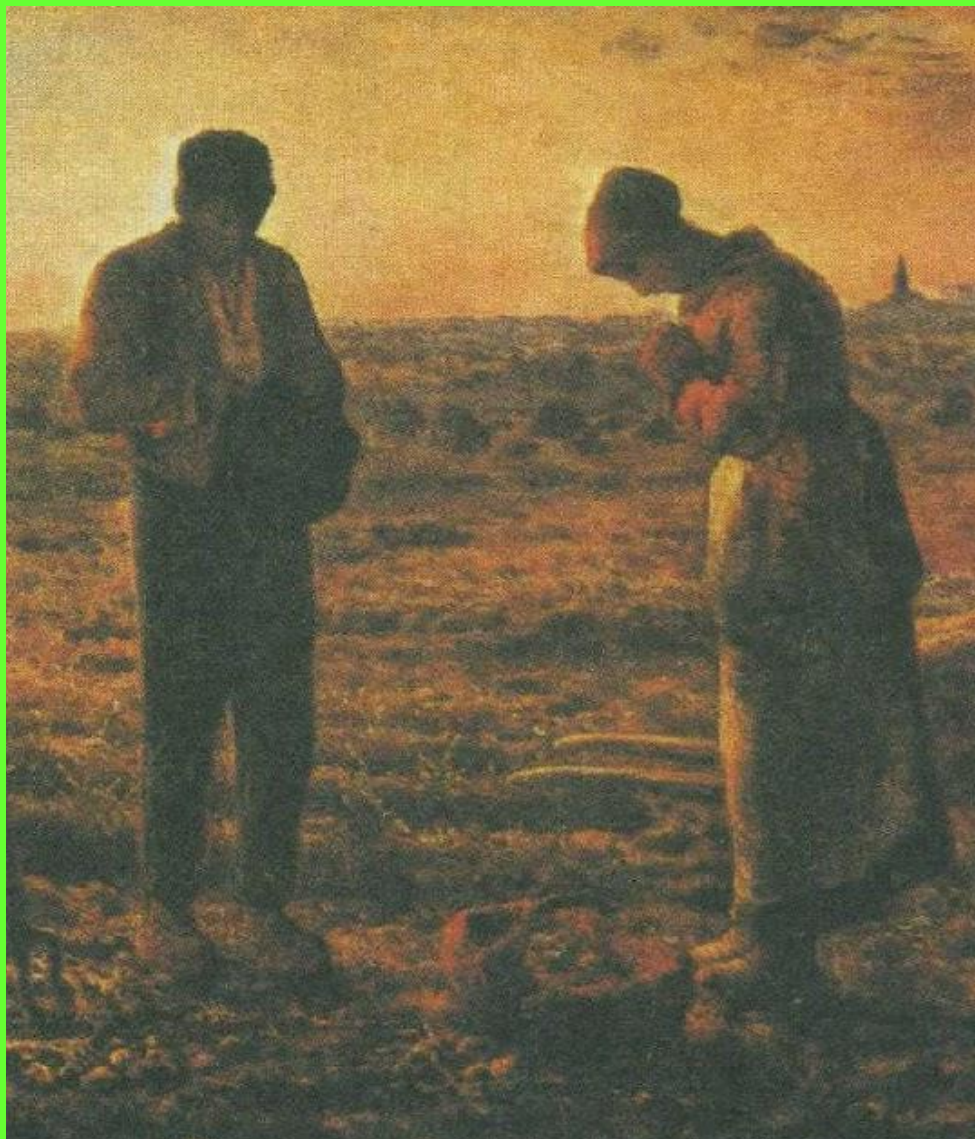
Густав Курбе. Дробильщики камня. Ок. 1870 г.



**К.Коро. Крестьянка, пасущая коров у опушки.
Фрагмент. 1865-1870 гг.**



К.Тройон. Пастушеская сцена.1870 г.



Ж.Милле. Анжелюс. Фрагмент. 1857-1859 гг.