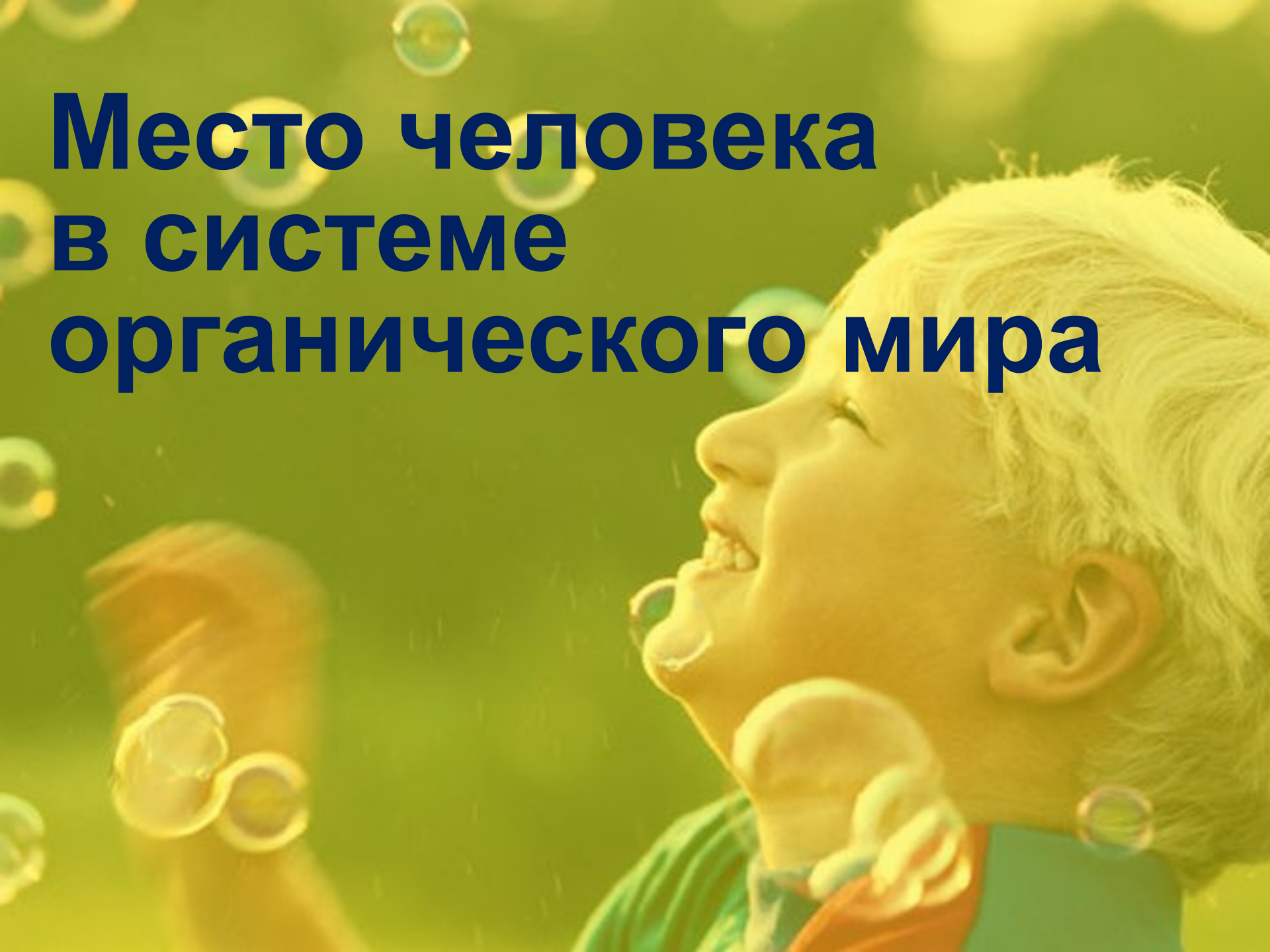


Место человека в системе органического мира



«Паспорт» человека

- Царство Животные
- Тип Хордовые
- Подтип Позвоночные
- Класс Млекопитающие
- Отряд Приматы
- Семейство Гоминиды
- Род Человек
- Вид Человек разумный



Тип Хордовые



Признаки родства с Хордовыми:

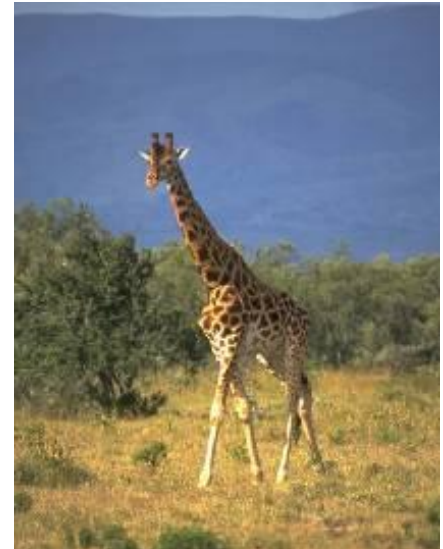
- Осевой скелет - хорда
- Внутренний скелет
- Нервная система трубчатая (спинной и головной мозг)
- Кровеносная система замкнута, сердце
- Дыхание сообщается с внутренней средой через глотку, нос и рот
- Эмбриональное развитие



Класс Млекопитающие.

Признаки родства:

- **Живорождение**
- **Вскармливание детенышей молоком**
- Постоянная температура тела
- Диафрагма
- 7 шейных позвонков
- 4-х камерное сердце
- Кожа с волосяным покровом
- Наружное и внутреннее ухо
- Внутриутробное развитие
- Молочные, слюнные, потовые железы
- Дифференцированные зубы



Отряд Приматы



Признаки родства с Отрядом Приматы:



- Пятипалая конечность, плоские ногти
- Большой палец руки противопоставлен остальным
- Пропорции тела
- Мимика
- Состав крови, структура ДНК
- Схожие инфекционные заболевания



Я думаю, это признак
родства с ...



Типом ...

Классом ...

Отрядом ...



РУДИМЕНТЫ

- Это органы, которые активно функционировали у предков, а сейчас утратили свое значение, хотя и сохранились полностью или частично



РУДИМЕНТЫ

- Копчиковые позвонки и мышцы
- Ушные мышцы
- Волосяной покров на теле
- Шейные ребра
- Третье веко
- Аппендикс



АТАВИЗМЫ

- Появление признаков, свойственных далеким предкам
1. ХВОСТ
 2. Полное оволосение
 3. Многососковость

Атавизмы у человека



Волосатый человек



Многососковость



Хвостатый мальчик

