

Краткосрочные курсы



Педагог: *Лариса Сергеевна Кобелева*

КРОВОТЕЧЕНИЯ

- артериальное
- венозное

Артериальные кровотечения характеризуются большой интенсивностью кровопотери, что может привести пострадавшего к летальному исходу. Поступающая из раны кровь ярко-алого цвета, струя бьет фонтаном



Венозные кровотечения характеризуются меньшей интенсивностью, но при достаточной продолжительности могут привести к обескровливанию организма. Венозная кровь темно-вишневого цвета, течет струей

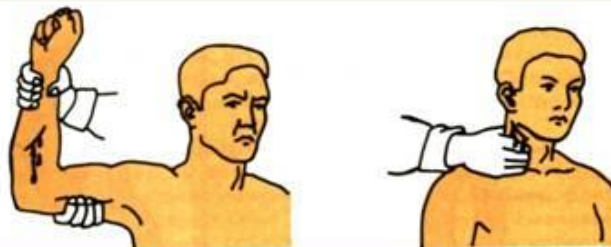


Капиллярные кровотечения возникают чаще всего при повреждении капилляров, кровь красного цвета течет равномерно со всей поверхности раны



Первая помощь при артериальном кровотечении

1. Пальцевое прижатие;



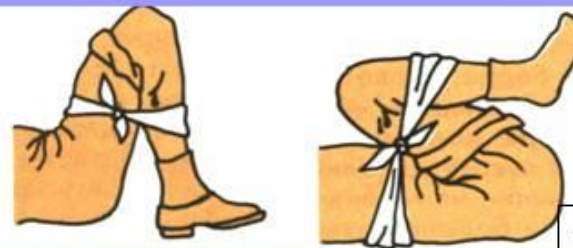
2. Наложение кровоостанавливающего жгута (закрутки);



3. Наложение давящей повязки;

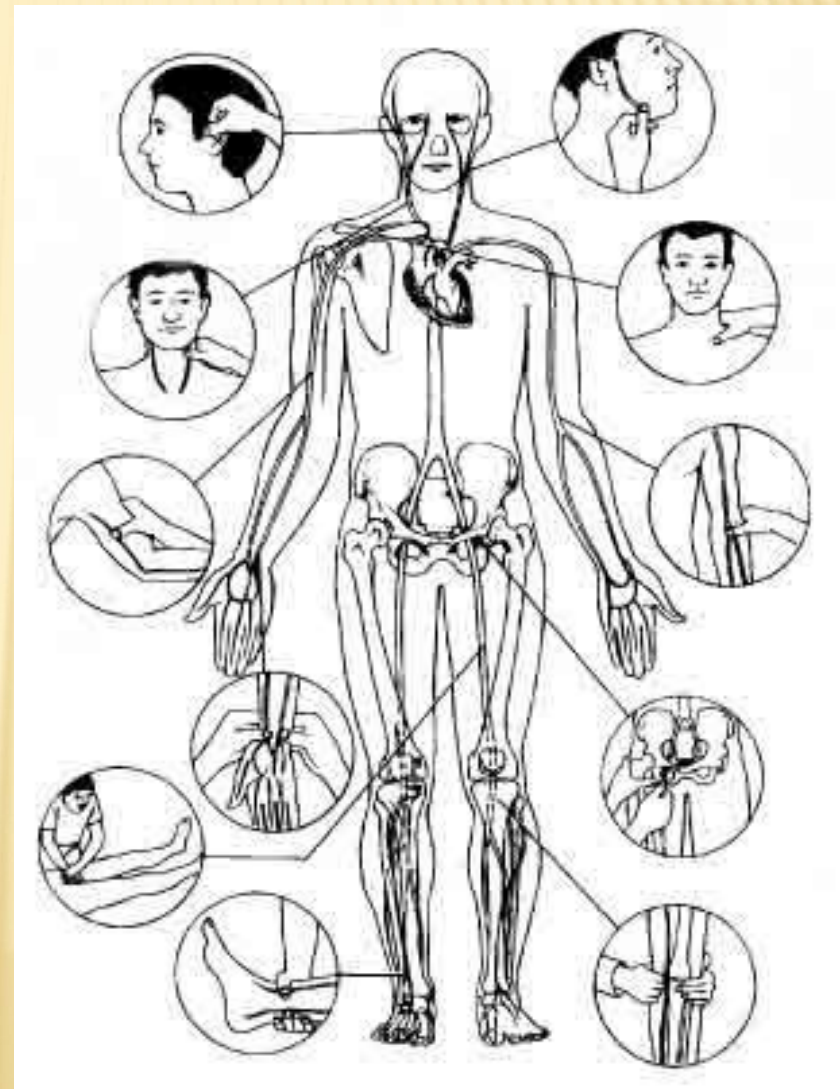


4. Максимальное сгибание конечности с последующей ее фиксацией.



Пальцевое прижатие артерии

- Учитывая, что артериальная кровь поступает от сердца к периферии, кровотечение можно остановить, пережимая поврежденный сосуд выше места повреждения.
- Для экстренной остановки кровотечения необходимо прижать артерию к кости пальцами либо, если это бедренная артерия, - кулаком. Однако долго удерживать пальцы с таким усилием Вам не удастся, поэтому пока Вы удерживаете артерию пальцами, кому-то надо срочно найти резиновый артериальный жгут, косынки, марлевые салфетки.



Прямое давление на рану



При любом виде кровотечения

ПРЯМОЕ ДАВЛЕНИЕ НА РАНУ

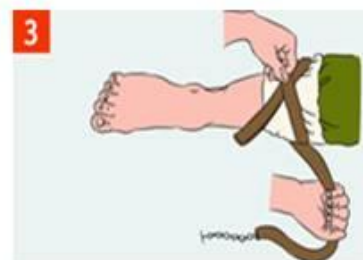
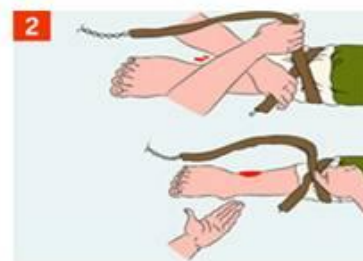
Дает время

- оценить вид и опасность кровотечения
- выбрать другой метод остановки кровотечения

Нельзя применять при открытых переломах !

Правила наложения кровоостанавливающего жгута

- 1.** Наложить жгут на мягкую подкладку (элементы одежды пострадавшего) выше раны как можно ближе к ней. Подвести жгут под конечность и растянуть.
- 2.** Затянуть первый виток жгута и проверить пульсацию сосудов ниже жгута или убедиться, что кровотечение из раны прекратилось, а кожа ниже жгута побледнела..
- 3.** Наложить последующие витки жгута с меньшим усилием, накладывая их по восходящей спирали и захватывая предыдущий виток.
- 4.** Вложить записку с указанием даты и точного времени под жгут. Не закрывать жгут повязкой или шиной. На видном месте - на лбу - сделать надпись "Жгут" (маркером).



ПРИЗНАКИ ВЕНОЗНОГО КРОВОТЕЧЕНИЯ:

Если **кровь темно-красного цвета** и поступает из раны **медленной** либо слабо пульсирующей в такт дыханию **струей**, у Вашего пациента венозное кровотечение, которое представляет опасность для жизни больного как вследствие быстрой кровопотери, так и возможности воздушной эмболии.

Венозное кровотечение возможно при разрыве кровеносных сосудов в слизистой оболочке носа или варикозных вен нижних конечностей.

Первая помощь при любых венозных кровотечениях предусматривает **наложение давящей повязки, холод и возвышенное положение.**

ПОМОЩЬ ПРИ ВЕНОЗНЫХ КРОВОТЕЧЕНИЯХ:

- ▣ **Наложение давящей повязки и воздействие холодом.** Давящая повязка **накладывается ниже раны**, поскольку венозная кровь поднимается от периферических сосудов к сердцу. Такая давящая повязка состоит из нескольких стерильных марлевых салфеток или не размотанного бинта, на которые накладывают тугую повязку, используя косынку или эластичный бинт. О правильности наложения повязки свидетельствует остановка кровотечения, но сохранение пульсации ниже места прижатия. Сверху бинта в проекции к источнику кровотечения хорошо наложить холод.
- ▣ Не забывайте, что **через 30-40 мин холод необходимо убрать на 10 мин, чтобы восстановить общий кровоток в этой области.** Если кровотечение происходит из конечности, ей следует придать возвышенное положение.

ПРИЗНАКИ КАПИЛЛЯРНОГО КРОВОТЕЧЕНИЯ:

Капиллярное кровотечение представляет собой медленное истечение крови со всей поверхности раны - показатель капиллярного кровотечения.

Первая помощь заключается в наложение давящей повязки. Если в Вашей аптечке есть гемостатическая губка, ее следует наложить на рану, после чего сделать давящую повязку. Если такой губки нет, то **на рану накладывают несколько слоев стерильных марлевых салфеток**, которые фиксируют давящей повязкой.

В любом случае, если рана находится на конечности, ей следует придать **возвышенное положение и обеспечить покой и холод.**

Правила наложения жгута

1. Жгут накладывается на конечность выше раны на одежду или подложенную ткань.
2. Жгут растягивают и накладывают так, чтобы остановить кровь после первого витка.
3. Остальные витки накладываются вплотную и с меньшей силой, после чего жгут закрепляется.
4. Время наложения жгута отмечается в записке, заложенной под него.
5. Конечность, на которую наложен жгут, нужно тепло укрыть.
6. Срок нахождения жгута на конечности - 1 час. По истечении времени жгут следует ослабить на 10 минут, предварительно зажав сосуд, и снова затянуть несколько сместив его выше предыдущего места.

Места наложения жгута:

Раны предплечья – на нижнюю часть плеча

Раны плеча – на верхнюю часть плеча (ближе к подмышке)

Раны голени – на середину бедра

Раны бедра – на основание бедра (ближе к паху)

СПАСИБО ЗА ВНИМАНИЕ

СПАСИБО ЗА ВНИМАНИЕ