



Российский университет  
дружбы народов

*Сочинский институт*

Выпускная квалификационная  
(дипломная) работа

специальность 09.02.03

«Программирование в компьютерных системах»



# РАЗРАБОТКА АВТОМАТИЗИРОВАННОЙ СИСТЕМЫ СКЛАДСКОГО УЧЕТА

Выполнил студент Тополян Руслан Александрович

Сочи, 2020

Группа ЧПКфд-01-17 Студ.билет № 3322180238



**Цель -**  
выпускной квалификационной работы является разработка  
автоматизированной системы складского учёта

## Задачи:

- анализ бизнес-процесса «Складского учёта»;
- анализ и выбор средств разработки;
- проектирование и разработка автоматизированной системы складского учёта.



## Актуальность

Информатизация процесса складского учёта на предприятии способствует повышению продуктивности и точности в процессе хранения и обработки информации

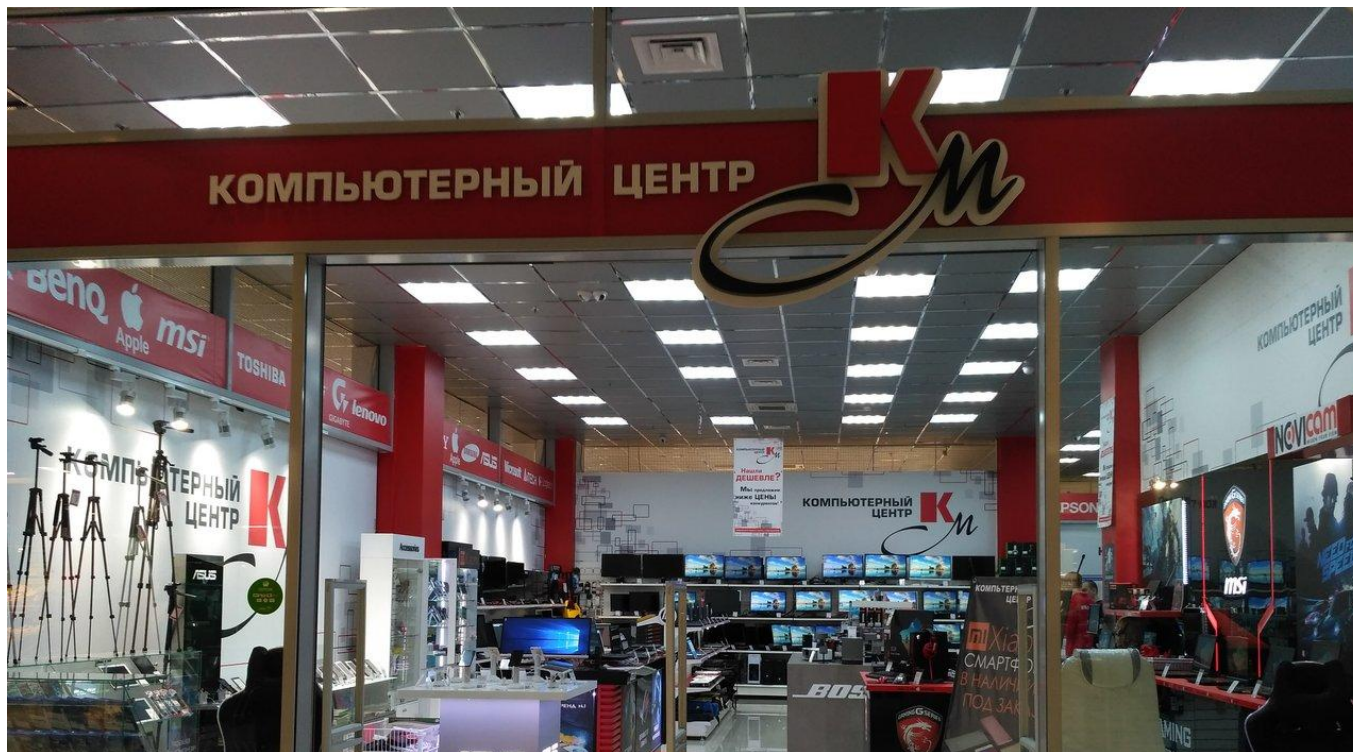
## База разработки

Компьютерный центр «КМ»

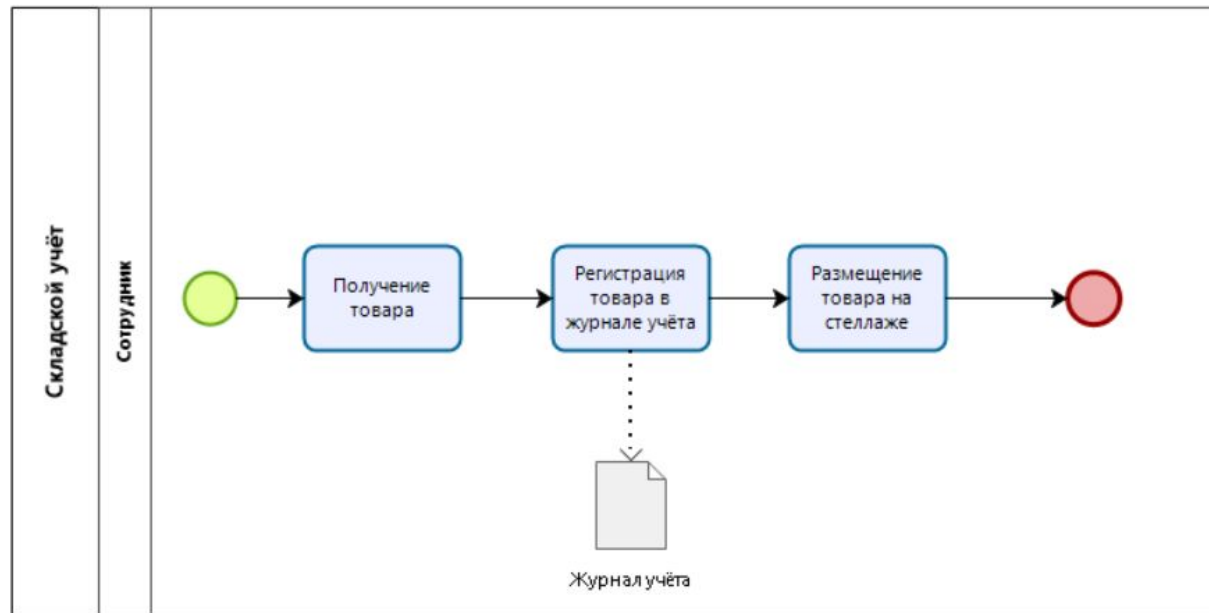
# 1. Компьютерный центр «КМ» как объект автоматизации



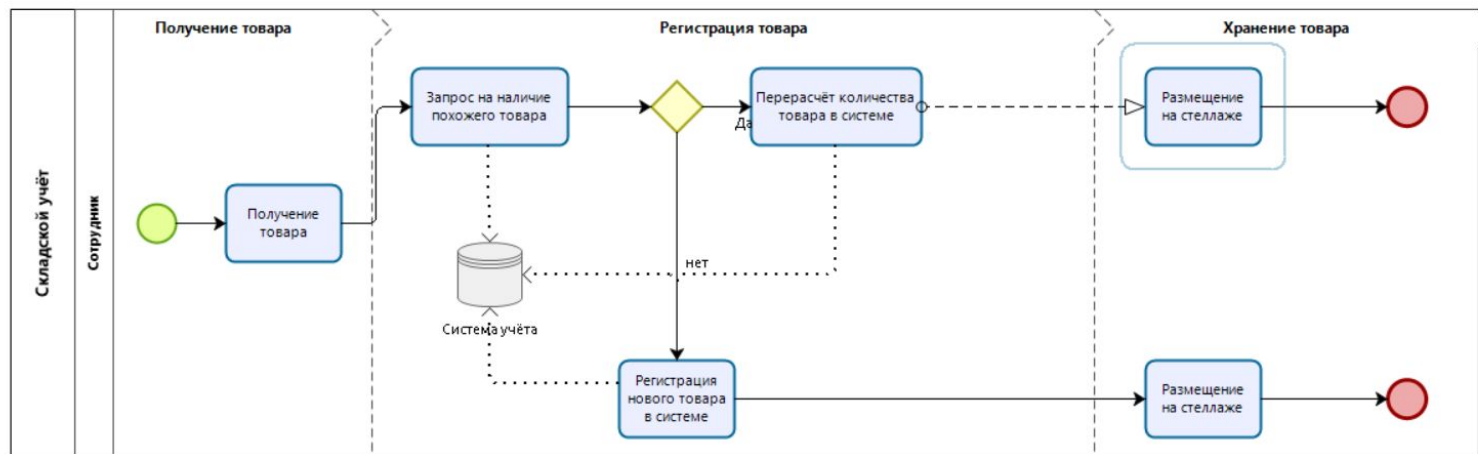
Российский университет  
дружбы народов  
Сочи́нский институт



# Модель AS-IS бизнес процесса «Складской учёт»



# Модель TO-VE бизнес процесса «Складской учёт»

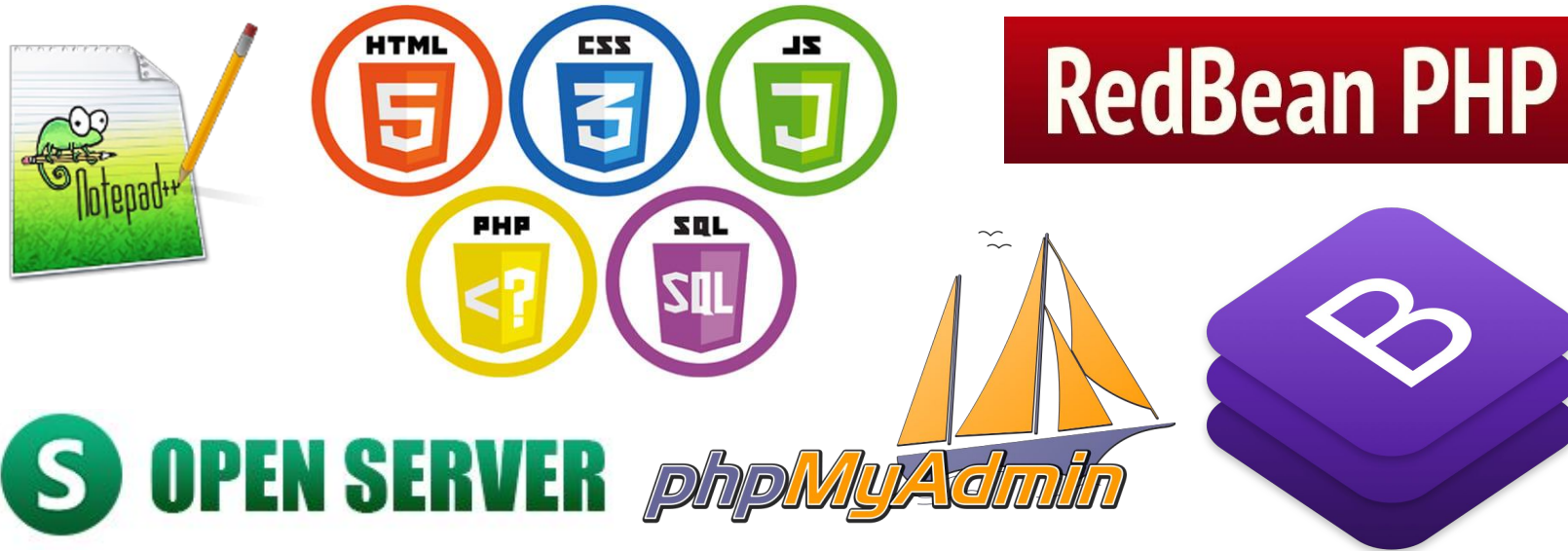


# Средства разработки



Российский университет  
дружбы народов  
Сочи́нский институт

В ходе разработки Web-приложения были использованы следующие инструменты:



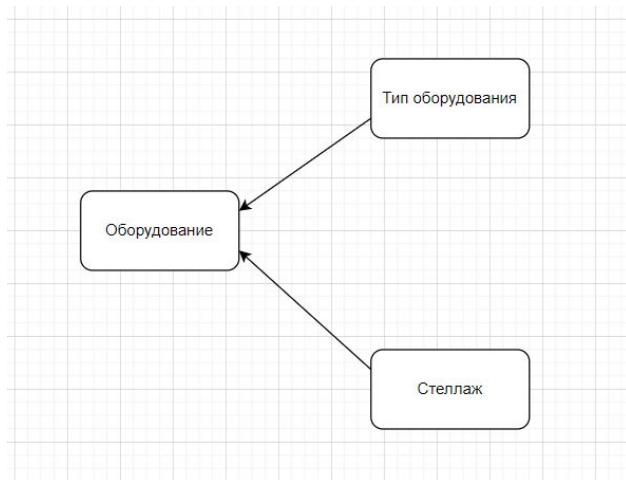
## 2. Разработка автоматизированной системы складского учёта

Основные этапы разработки Web-приложения:

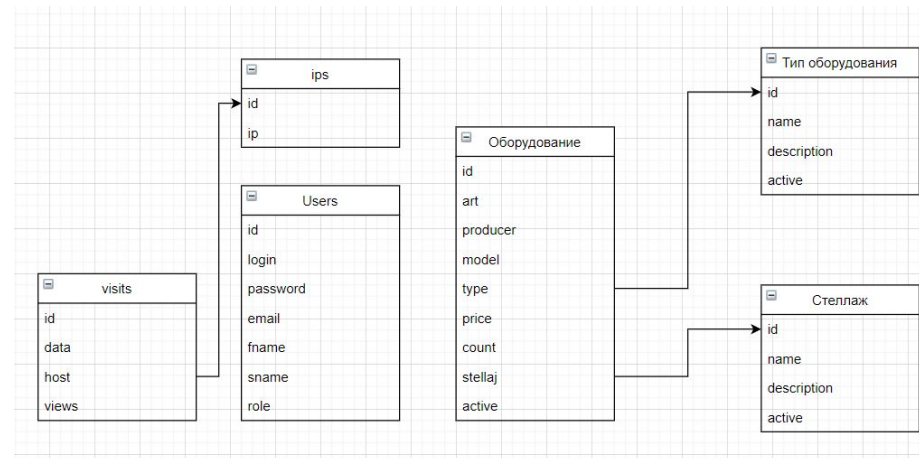
- Проектирование и создание базы данных;
- Проектирование и создание Web-интерфейса;
- Программирование web-приложения;
- Реализация системы защиты информации.





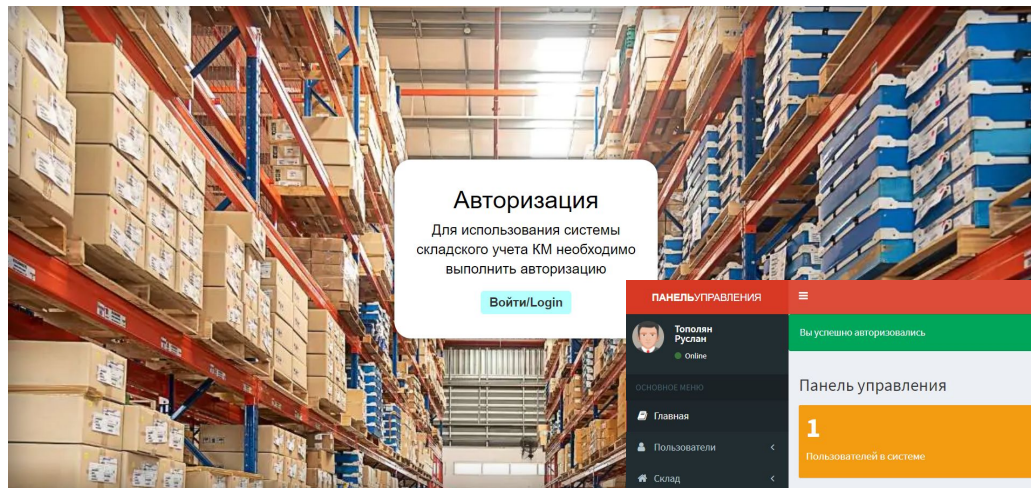


Семантическая модель



Логическая модель

# Проектирование и создание Web-интерфейса



## Авторизация

Для использования системы складского учета КМ необходимо выполнить авторизацию

Войти/Login

ПАНЕЛЬ УПРАВЛЕНИЯ

Топляев Руслан  
Online

Вы успешно авторизовались.

Панель управления

1 Пользователей в системе

2 Всего техники принято

Copyright © 2021 Система складского учета. Все права защищены. Version 0.1.2b

# Программирование web-приложения

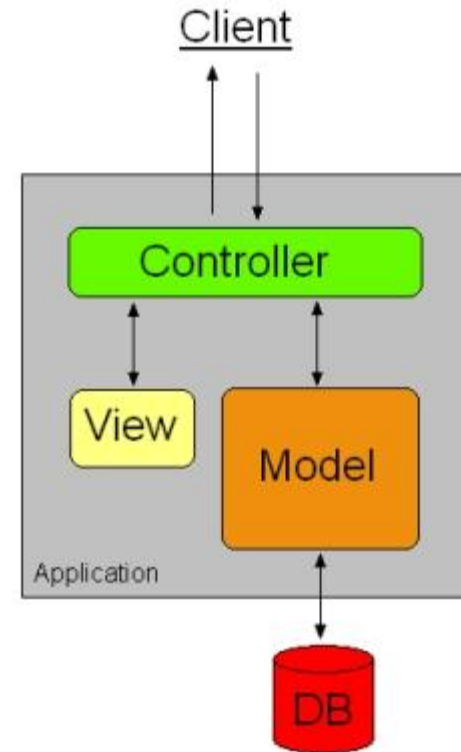


```
public function addsoftwareAction(){
    $this->setMeta('Добавить устройство', ' ', ' ');

    if(!User::isAdmin() & !User::isModer()) {
        redirect(PATH . '/user/login');
    }

    if(!empty($_POST)){
        $new_data = new Software();
        $data = $_POST;
        $new_data->load($data);
        if(!$new_data->validate($data) ){
            $new_data->getErrors();
        } else {
            if($new_data->save('software')) {
                $_SESSION['success'] = 'Устройство успешно добавлено';
            } else {
                $_SESSION['error'] = 'Ошибка!';
            }
        }
        redirect();
    }
    $stype = \R::getAll("SELECT * FROM `stype` WHERE `stype`.`visible` = 'Yes'");
    $this->set(compact('stype'));

    if($data->visible !== $_POST['visible']){
        $data->visible = $_POST['visible'];
    }
    if($data->type !== $_POST['type']){
        $data->type = $_POST['type'];
    }
    if($data->repair !== $_POST['repair']){
        $data->repair = $_POST['repair'];
    }
    if($data->util !== $_POST['util']){
        $data->util = $_POST['util'];
    }
    if($data->price !== $_POST['price']){
        $data->price = $_POST['price'];
    }
    if($data->description !== $_POST['description']){
        $data->description = $_POST['description'];
    }
    \R::store($data);
    $_SESSION['success'] = 'Информация успешно изменена';
    redirect();
}
```





```
if (!User::checkAuth()) {  
    redirect(PATH . '/user/login');  
}
```

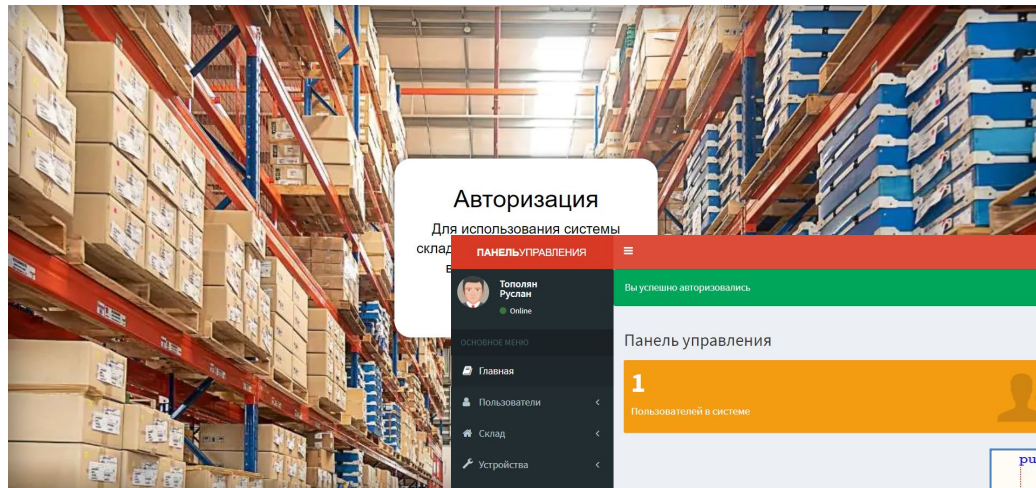
```
</span></a></li>
```

```
<?php if(\app\models\User::isAdmin()):?>
```

```
<!-- Пункт меню "пользователи" -->
```

```
<li class="treeview"> <a href="#"> <i  
class="fa fa-user"></i> <span>Пользовате:
```

# Результат работы



### Авторизация

Для использования системы склада

ТОПОЛЯН РУСЛАН

Вы успешно авторизовались.

#### Панель управления

1 Пользователей в системе

2 Всего техники принято

- Основное меню
  - Главная
  - Пользователи
  - Склад
  - Устройства
  - Поиск
  - Настройка системы

Copyright © 2011 Система складского учета. Все права защищены.

```
public function addsoftwareAction(){
    $this->setMeta('Добавить устройство', ' ', ' ');

    if(!User::isAdmin() & !User::isModerator()) {
        redirect(PATH . '/user/login');
    }

    if(!empty($_POST)){
        $new_data = new Software();
        $data = $_POST;
        $new_data->load($data);
        if(!$new_data->validate($data) ){
            $new_data->getErrors();
        } else {
            if($new_data->save('software')) {
                $_SESSION['success'] = 'Устройство успешно добавлено';
            } else {
                $_SESSION['error'] = 'Ошибка!';
            }
        }
        redirect();
    }
}

$type = \R::getAll("SELECT * FROM `stype` WHERE `stype`.`visible` = 'Yes'");
$this->set(compact('stype'));
```

## Заключение



В рамках выпускной классификационной работы было разработано Web-приложение автоматизированной системы складского учёта.

Дальнейшие этапы развития приложения:

- Добавление раздела с характеристиками устройства;
- Добавление отчетов для печати.



Российский университет  
дружбы народов  

---

Сочи́нский институт

**СПАСИБО ЗА ВНИМАНИЕ!**