

***Болезни  
ягодных  
культур***

**МЕРИКАНСКАЯ МУЧНИСТАЯ РОСА Тяжелая  
болезнь крыжовника, проявляется на  
молодых листьях и позже на плодах в виде  
белого налета, который затем становится  
коричневым. Вырежьте больные ветви в  
сентябре — весной в начале цветения**



**е миклобу**



## **КЛОП-СЛЕПНЯК**


**Все ягодные культуры подвергаются его нападению, особенно смородина и крыжовник. На поверхности листа, появляются коричневые пятна. По мере роста листа эти пятна превращаются в рваные дырки с коричневым краем. Применяют опрыскивание препаратами жирных кислот....**



## **ТЛЯ**

**Главная опасность обычно исходит от вирусов, которые они переносят. При нападении смородиновой галловой тли появляются цветные вздутия на листьях. И тля салатная, и тля крыжовниковая вызывают сильное скручивание листьев на крыжовниках. Два вида тли нападают на малину — тля ежевичная большая и малинная тля. На землянику могут напасть земляничная тля и более серьезная шаллотная тля. Зимние обработки фенолсодержащими препаратами, чтобы убить яйца, больше не разрешены. Обычное лечение заключается в применении контактных инсектицидов, таких как тиаклоприд, когда вредители появляются, а затем повторном опрыскивании в соответствии с рекомендациями....**





***Болезни  
ягодных  
кустарников***

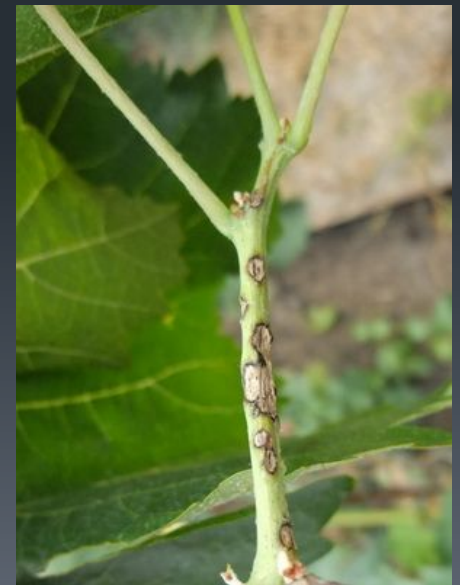
## СЕРАЯ ГНИЛЬ

**Этот пушистый налет является губительным для малины, земляники, смородины и винограда во влажное лето. Удаляйте заплесневелый растительный материал немедленно. Фунгициды, которые прежде рекомендовались для этой болезни, больше не доступны.**



## АНТРАКНОЗ

**В начале лета небольшие фиолетовые пятна появляются на стеблях малины и логановой ягоды, они увеличиваются, образуя мелкие белые углубления с фиолетовыми краями. Стебли могут погибнуть. Вырежьте сильно пораженные стебли осенью....**





## ПЯТНИСТОСТЬ ЛИСТЬЕВ

**Серьезная болезнь черной смородины и крыжовника. Появляются коричневые пятна, и происходит раннее опадение листьев. Удалите больные листья. Пятнистость листьев земляники не требует опрыскивания....**

