An aerial photograph of a meandering river in a lush green Amazonian forest. The river winds through the dense vegetation, forming several loops. A small boat is visible on the water in the lower part of the frame. The sky is filled with soft, white clouds.

Особенности Амазонской низменности



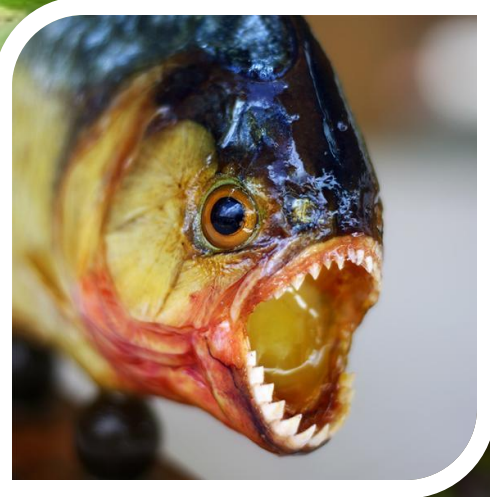
Амазонская низменность самая большая низменность в мире. Расположена в Юж. Америке, простирается на 3200 км от Анд до Атлантического океана между Гвианским плоскогорьем на севере и Бразильским на юге. Лежит в тектоническом прогибе, заполненном морскими и континентальными отложениями. Преобладает равнинный рельеф с широкими долинами многочисленных полноводных рек. Климат экваториальный, влажный и жаркий, осадков — 1500—3000 мм в год, зона экваториальных лесов.

A photograph of a lush Amazonian landscape. In the foreground, there is a grassy clearing with some water. In the background, there is a dense forest of tall trees under a blue sky.

Амазонская низменность — обширное царство болот и джунглей, в свою очередь, является величайшей низменностью на Земле. Во время паводков, когда уровень Амазонки поднимается на двадцать метров, эта плоская поверхность затопляется почти на 100 километров в округе, превращаясь в огромное пресное море с торчащими тут и там вершушками деревьев.

Уклон Амазонской низменности настолько мал, что влияние океанских приливов заметно здесь даже за тысячу километров от устья реки. Особенностью амазонских приливов является знаменитая "поророка", что означает "гремящая вода". От столкновения могучей реки с идущей навстречу приливной волной на Амазонке образуется шестиметровый водяной вал, увенчанный пенистым гребнем. Он катится вверх по реке с громким гулом, сметая все на своем пути и горе судну, которое не успеет заблаговременно укрыться в боковой протоке или в бухте.





Здесь природа является доминирующей силой, единственными дорогами являются реки. Флора и фауна в этих местах уникальны: здесь произрастает флора, только на 30% изученная учеными; 25% всех фармацевтических веществ мира извлекается из растений Амазонского леса; здесь обитают 1, 800 различных видов птиц, 250 разновидностей

В реке Амазонка и ее притоках содержится около 20% всей пресной воды земного шара. Из 20-ти самых длинных рек мира, 10 находятся в Амазонии. И конечно же в Амазонии стремительные водопады Игуасу с огромными вихрями брызг и радугами необычайной красоты.

