

Открытые пространства

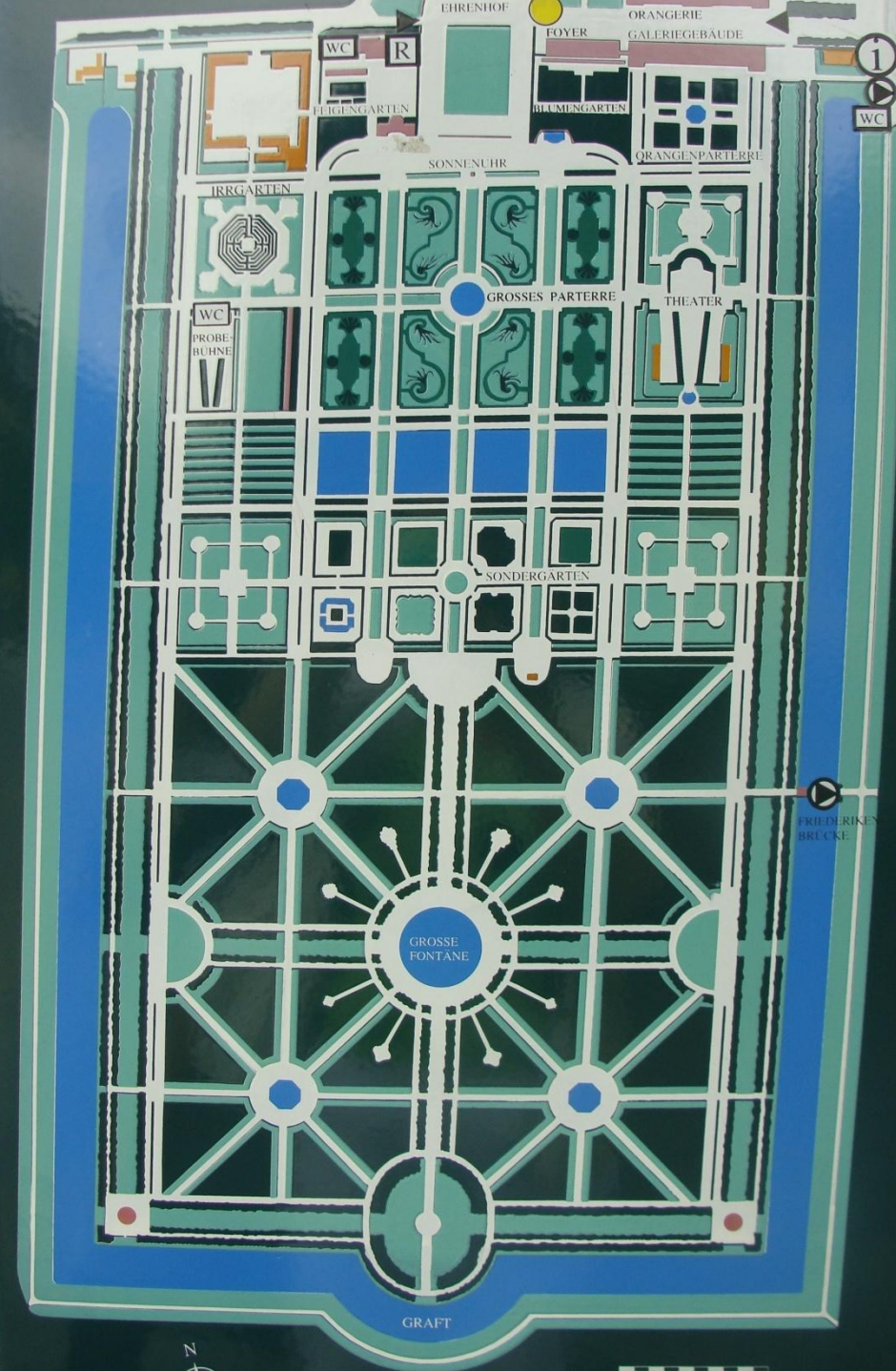


ПАРТЕР – декоративная композиция на горизонтальной поверхности геометрической формы,
композиционно связанная с объектом, около которого она расположена

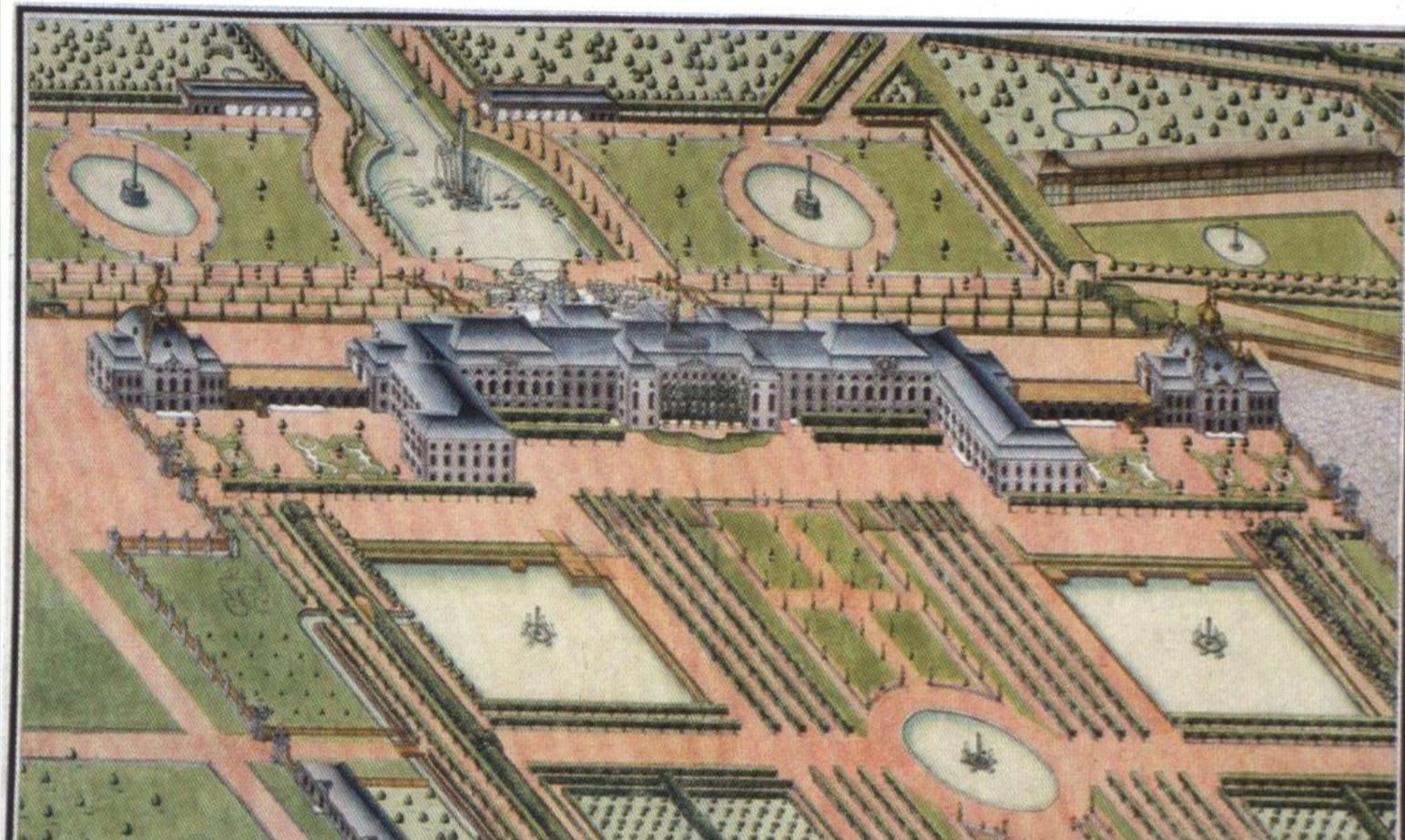
Композиционная связь с архитектурным сооружением



◆ Шарлоттенбург, Германия



Наиболее
парадная часть
архитектурно-
ландшафтного
ансамбля,
позволяющая
раскрыть фасад

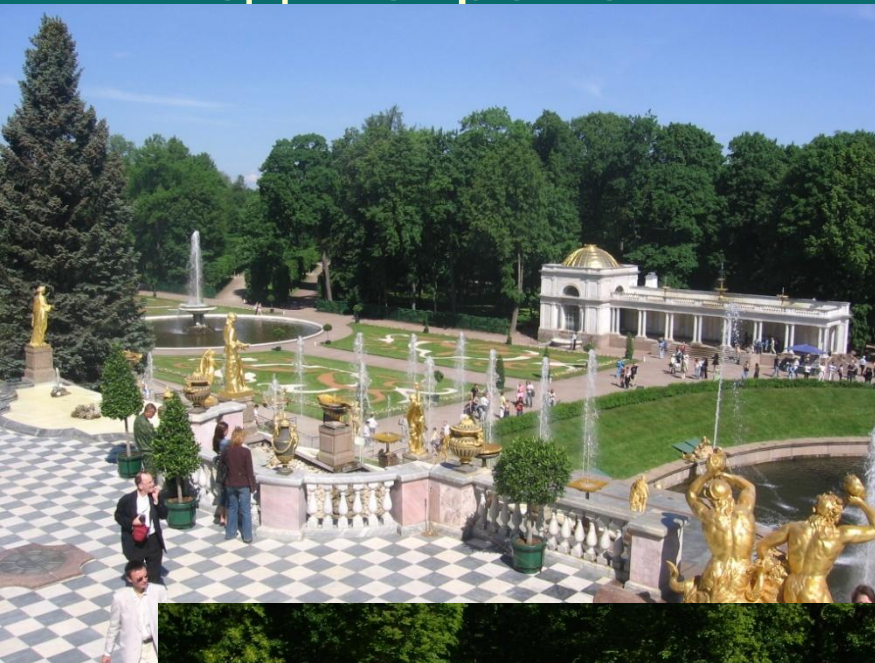


уру,
клетарники



Шветцинген, Баден-Вертенберг, Германия

Точка обзора. Основное требование – единовременный и полный охват взглядом







Партер как прием декоративной обработки плоской поверхности земли



При выраженном
рельефе
предусматривается
Террасирование

Бленхейм, Великобритания

Форма партера

- ◆ Наиболее часто встречаются прямоугольные партеры с соотношением сторон 1:3, 1:4

а также 1:5, 1:6

Часто партеры размещают торцевой стороной к зрителю



материал

- ◆ Инертные материалы: песок, толченая черепица, кирпич, мраморная крошка, антрацит, уголь
- ◆ Газон
- ◆ Цветы
- ◆ Водные поверхности



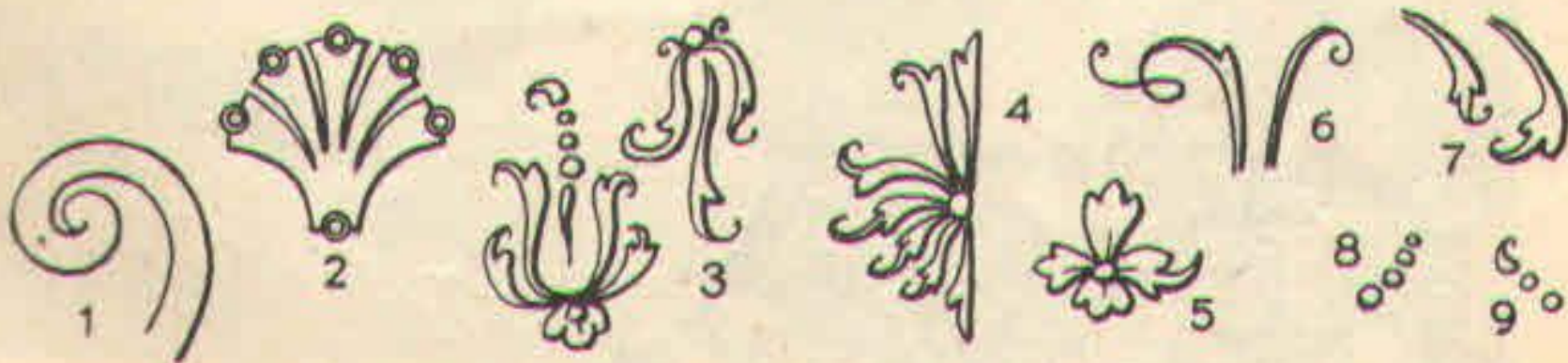
Классификация партеров

По используемым материалам:

- ◆ Цветочные
- ◆ Газонные
- ◆ Кружевные из инертных материалов
- ◆ Водные

По стилистическим особенностям:

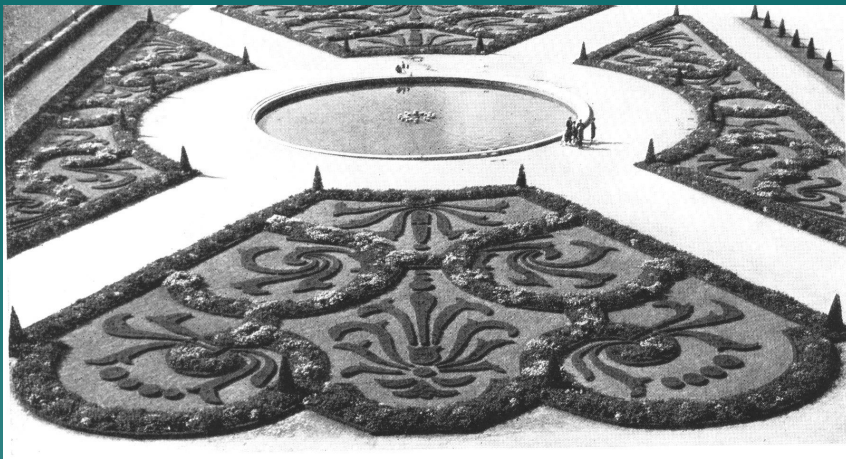
- ◆ Кружевные («бродери»)
- ◆ Наборно-орнаментальные
- ◆ Английские
- ◆ Разрезные
- ◆ Водные
- ◆ Партеры у оранжерей



Элементы партерров

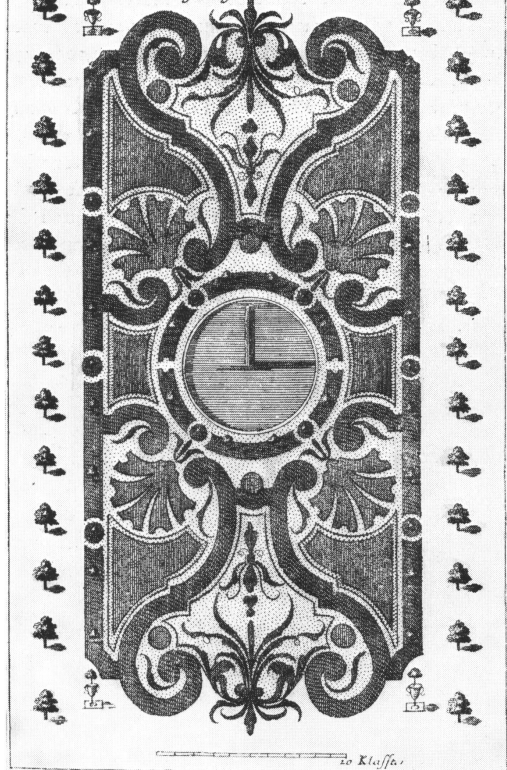
1 — волюта; 2 — пальметта; 3 — флерон; 4 — аграф; 5 — розетта; 6 — усики; 7 — воро-
ний клюв; 8 — зерна; 9 — слезинка

Кружевной партер



Наборно-орнаментальный партер

Parterre a compartment oder ein mit Laub und Gras an-
theillungen gezieres Luststück



Sketch of a parterre, surrounded by grass and trees. Taken from the pattern book *Die Gaertnerey* ... by Alexandre le Blond, Augsburg, 1731.





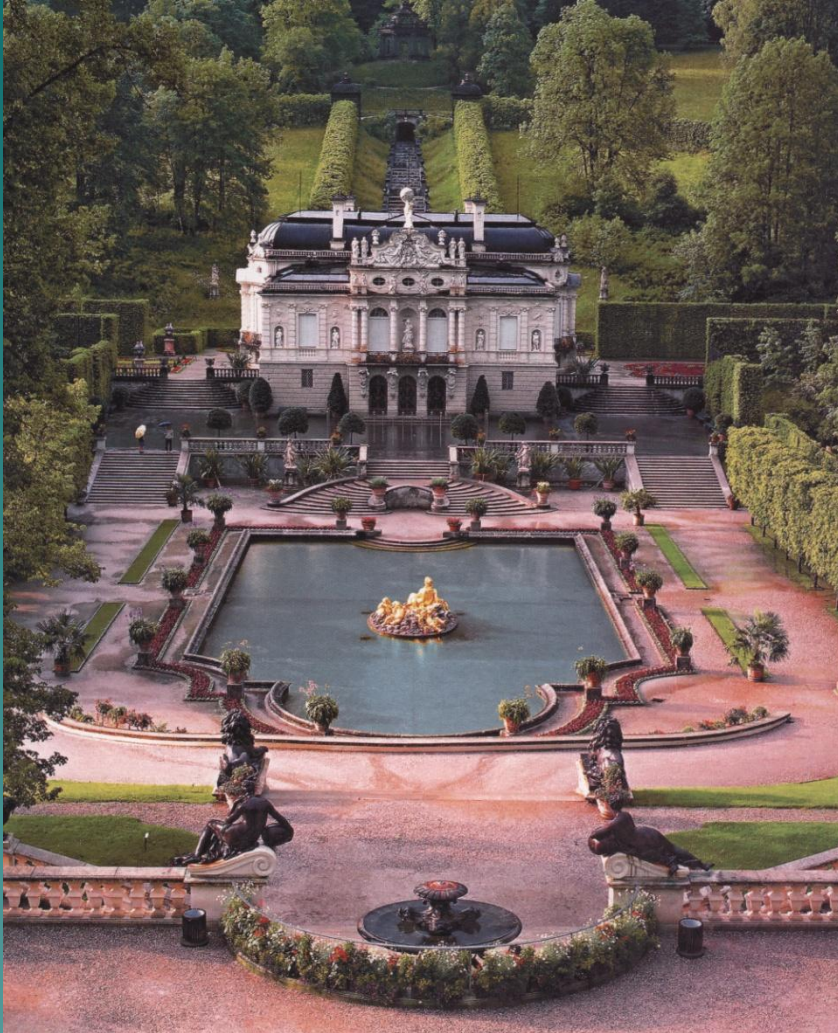
Английский партер



Разрезной партер



Водный партер



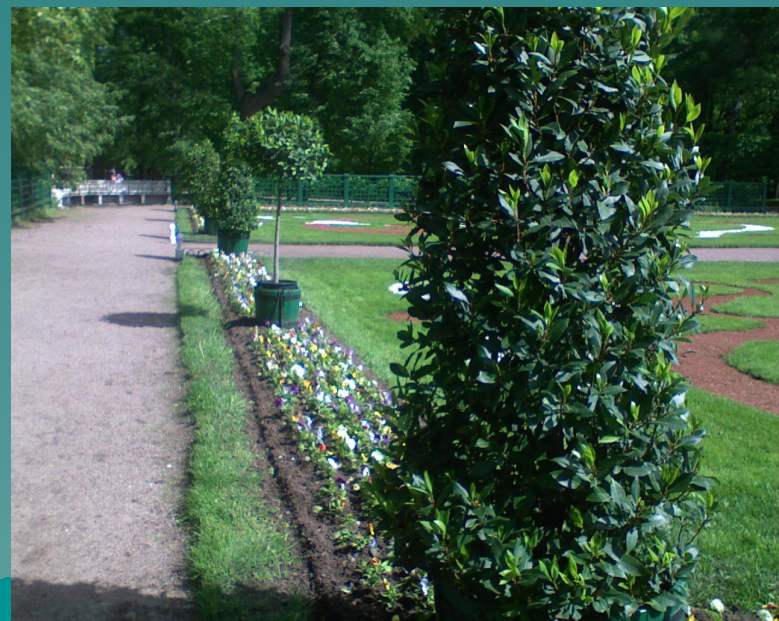
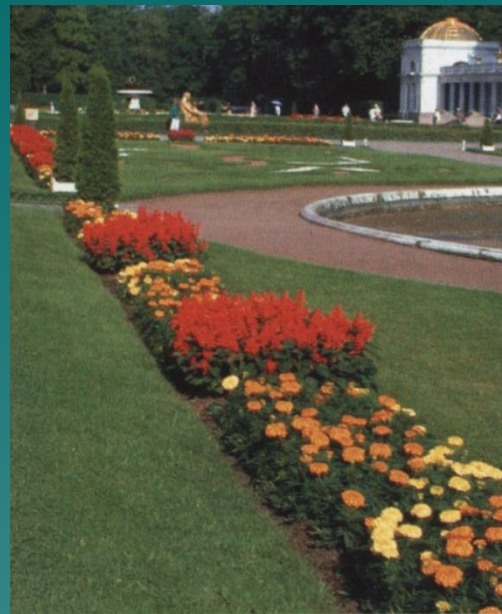
Партер у оранжерей







рабатки



Вертикальные элементы углубляют перспективу



Газонный партер



9.6.2011
2000 2011

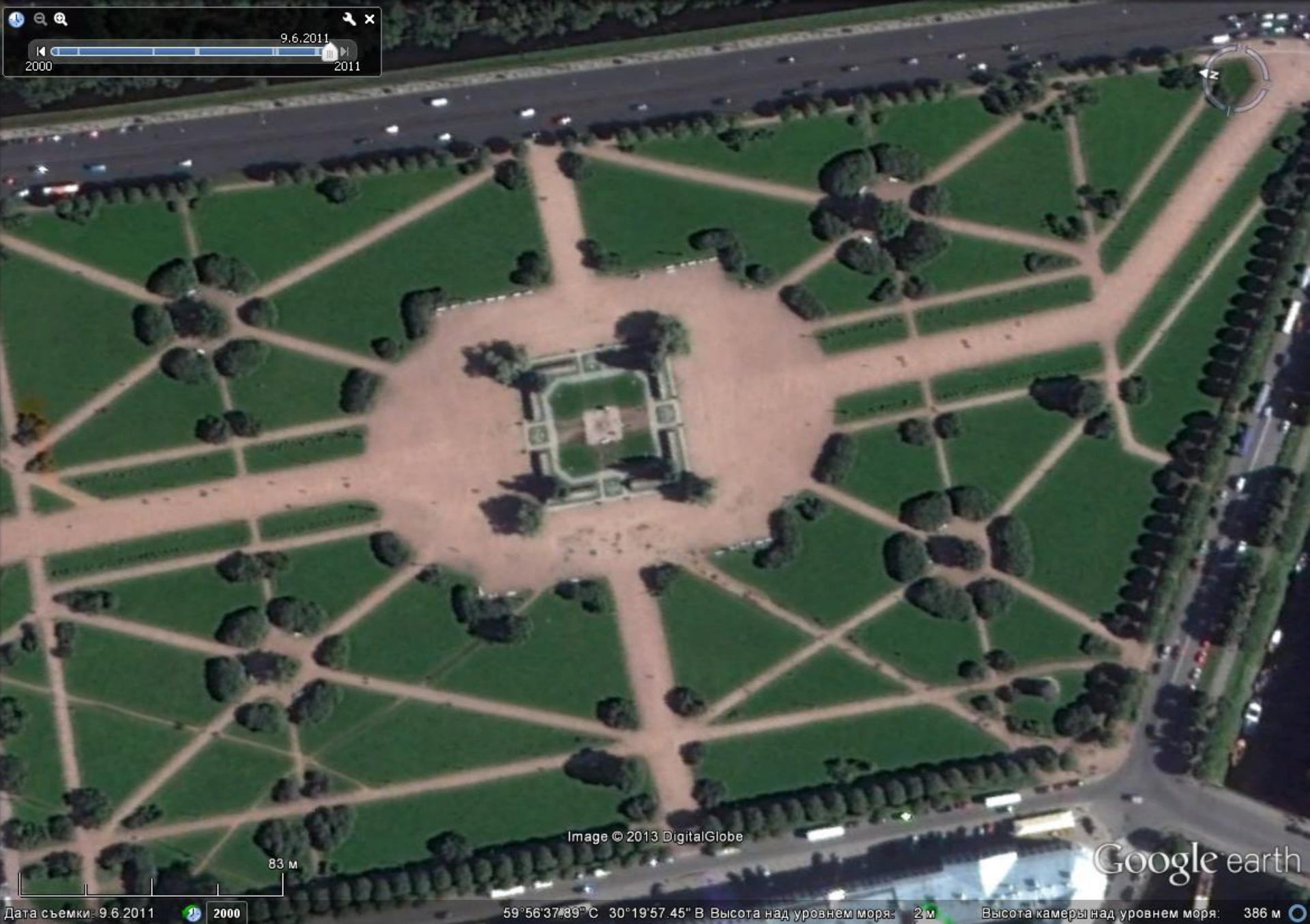


Image © 2013 DigitalGlobe

Google earth

Дата съемки: 9.6.2011

2000

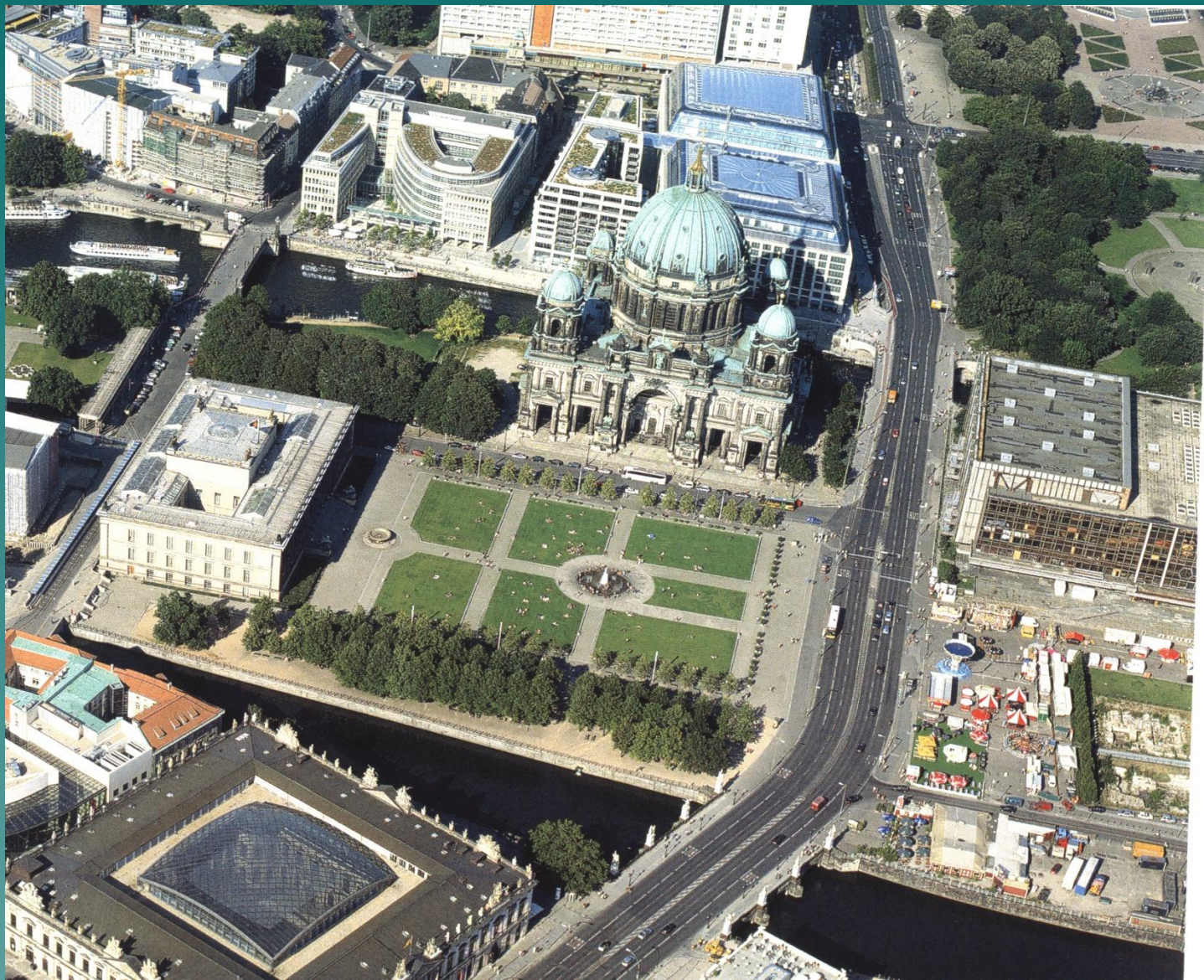
59°56'37.89" С 30°19'57.45" В Высота над уровнем моря: 2 м

Высота камеры над уровнем моря: 386 м

Зеленая перспектива у Котальной горки 28м x 500 м



Современные объекты. Берлин



Брюссель



Поляны

- Композиционная роль
- Функция
- Величина
- Форма
- Рисунок контура
- Ориентация по сторонам света
- Трассировка дорог
- Размещение объемных элементов



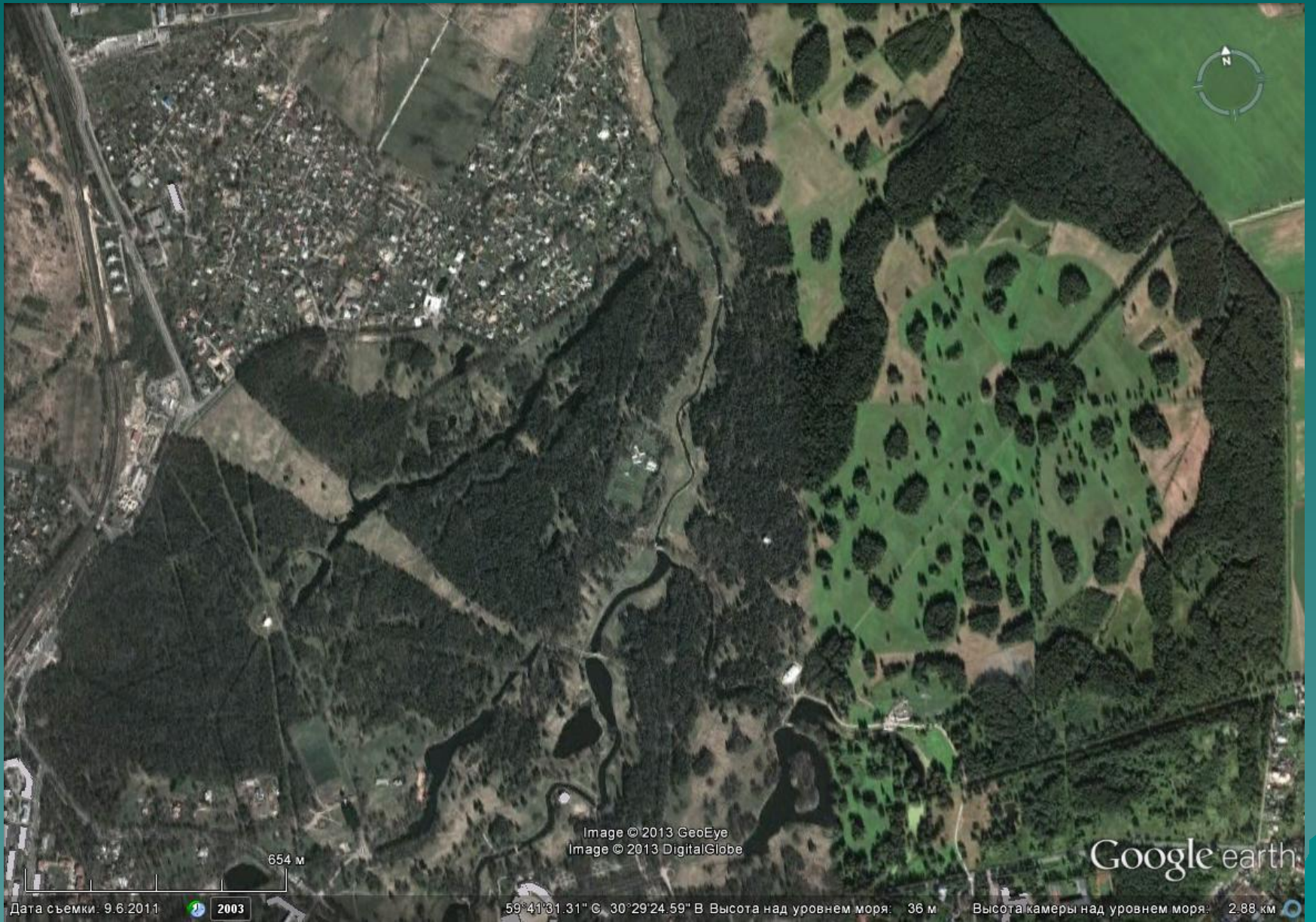


Image © 2013 GeoEye
Image © 2013 DigitalGlobe

Google earth

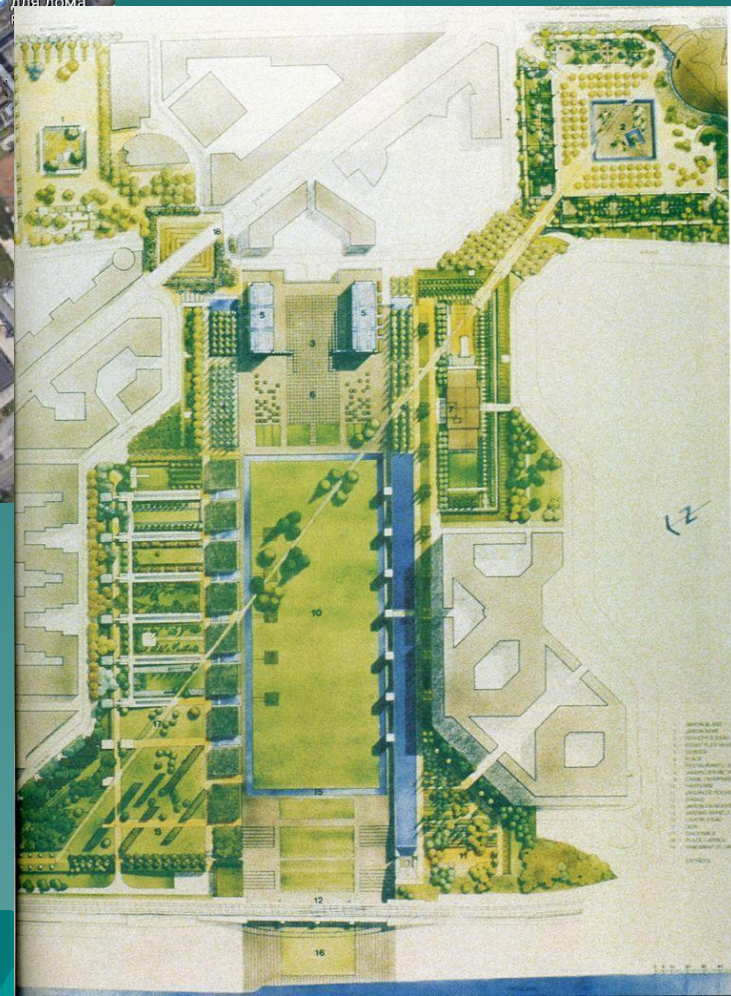
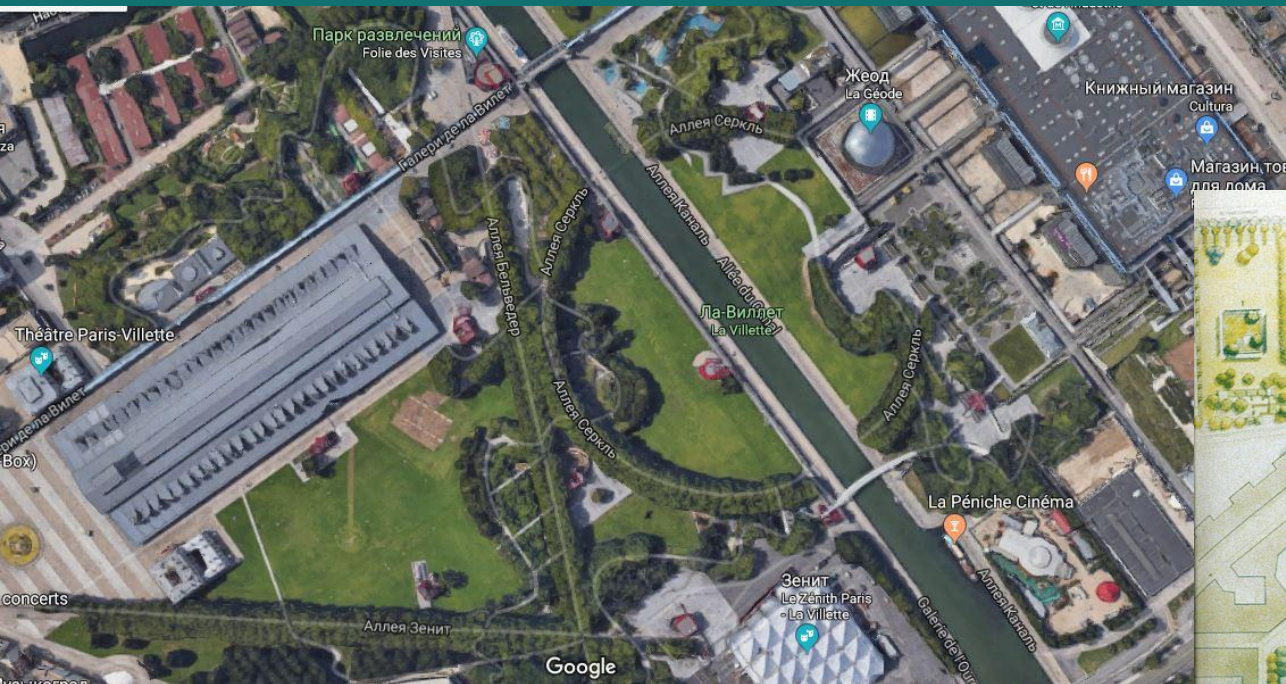
Дата съемки: 9.6.2011

2003

59° 41' 31.31" С 30° 29' 24.59" В Высота над уровнем моря: 36 м

Высота камеры над уровнем моря: 2.88 км

форма





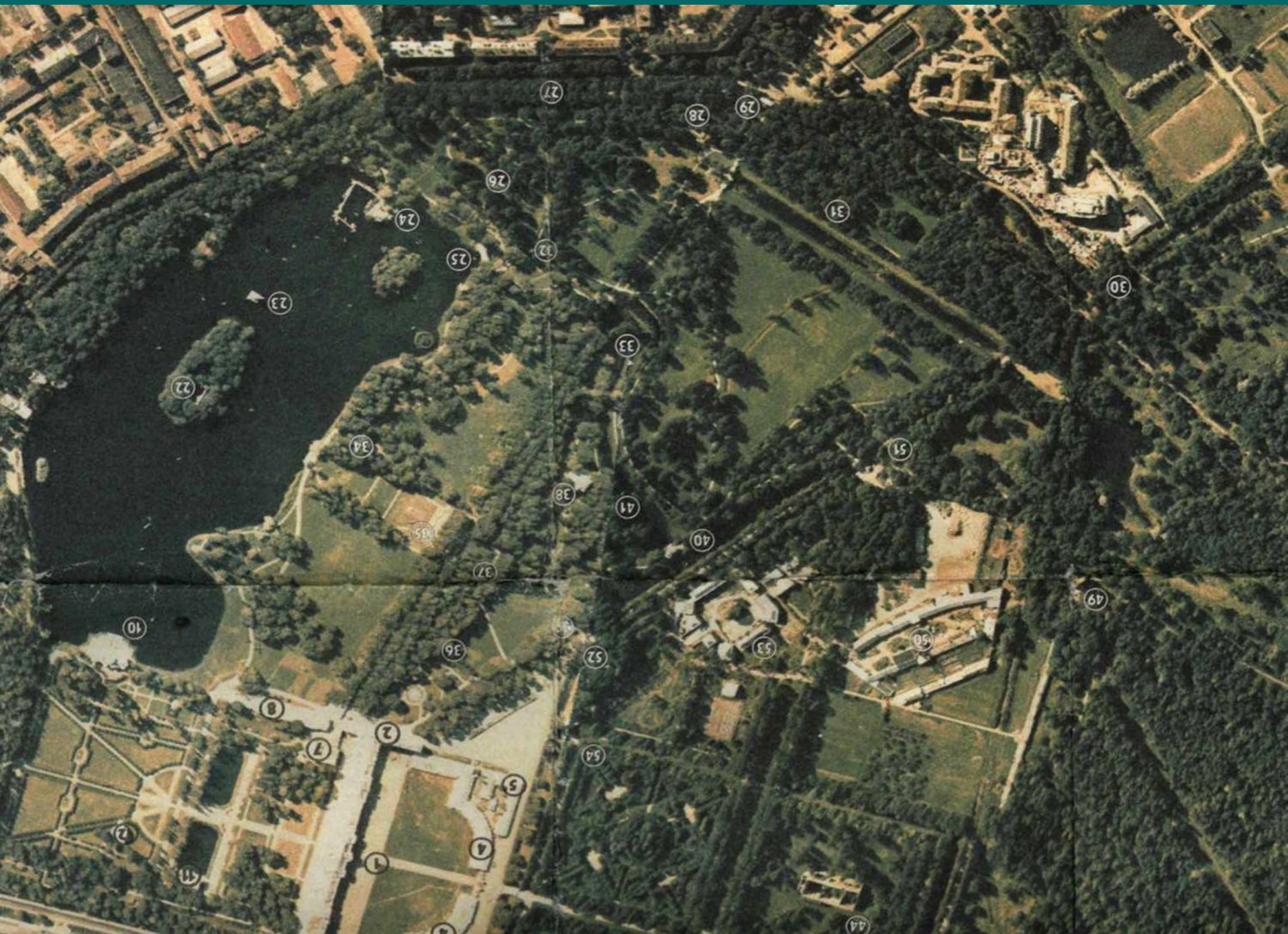
03/06/2006

Царицыно

280x220 м







27

28

29

26

24

25

32

31

30

23

22

33

34

31

38

41

40

49

10

36

52

53

50

8

2

5

54

12

11

7

4

44

3

Брайант-парк. Нью-Йорк. 1992



samsebeskaza.livejournal.com

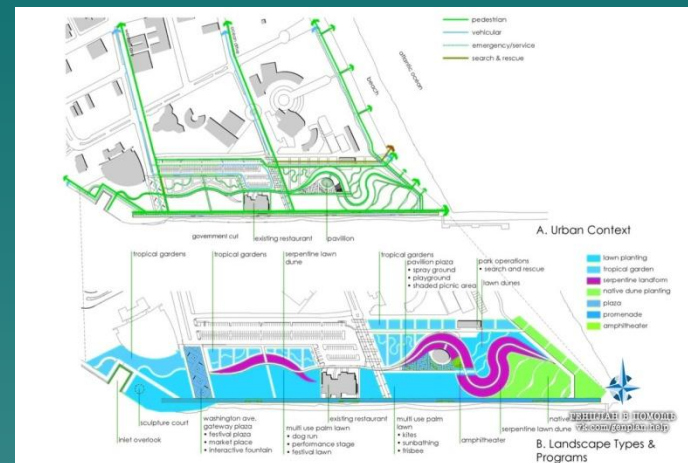


samsebeskaza.livejournal.com



samsebeskaza.livejournal.com

South Pointe Park в Майами



Чанша, Хунань, Китай. 1.4 га



- | | |
|-----------------------------|--------------------------|
| 01 Entry Plaza | 13 Rain Garden B |
| 02 Interactive Shallow Pool | 14 Archimedes Garden |
| 03 Corten Steel Water Wall | 15 Lakeside Resting Area |
| 04 ADA Ramp with Seats | 16 Bridge |
| 05 Sightseeing Plaza | 17 Activity Lawn |
| 06 Ex. Tree Planter | 18 Rain Garden A |
| 07 Retention Pond | 19 Resting Area |
| 08 Permeable Concrete Path | 20 Playground |
| 09 Basketball Court | 21 Wood Carpet |
| 10 Cafe | 22 Climbing Wall |
| 11 Green House | 23 Forest Path |
| 12 Kitchen Garden | 24 Giant Ant Sculpture |

