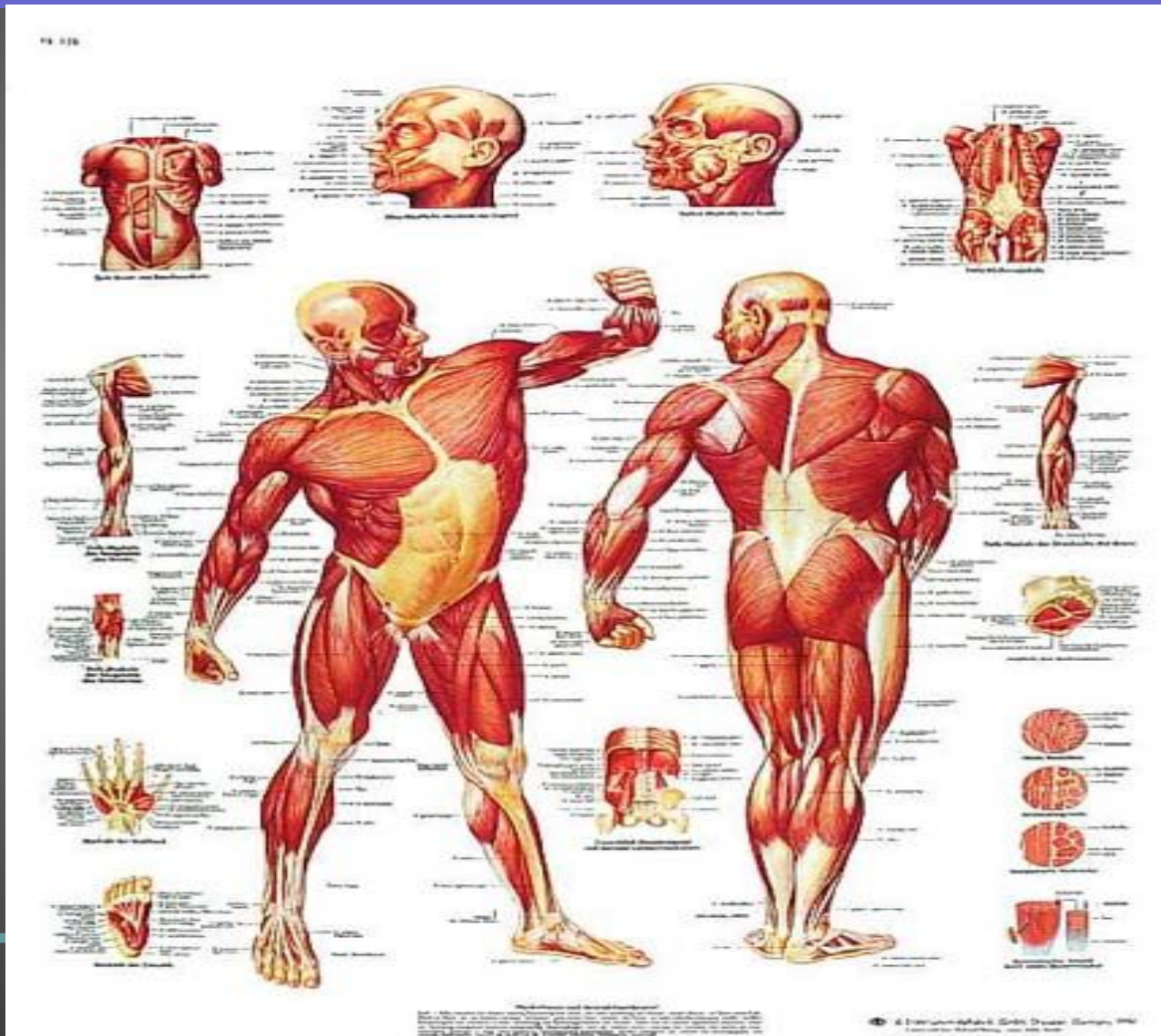
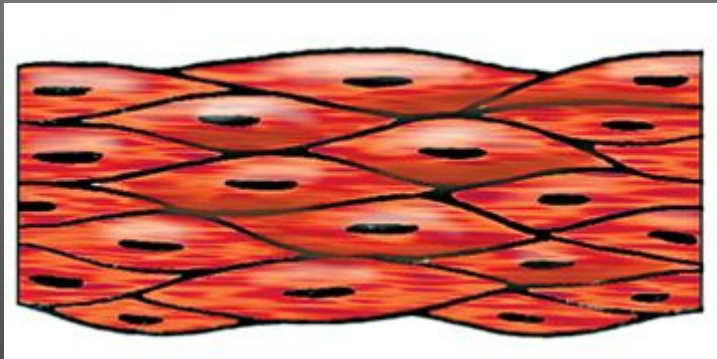


Основные группы мышц



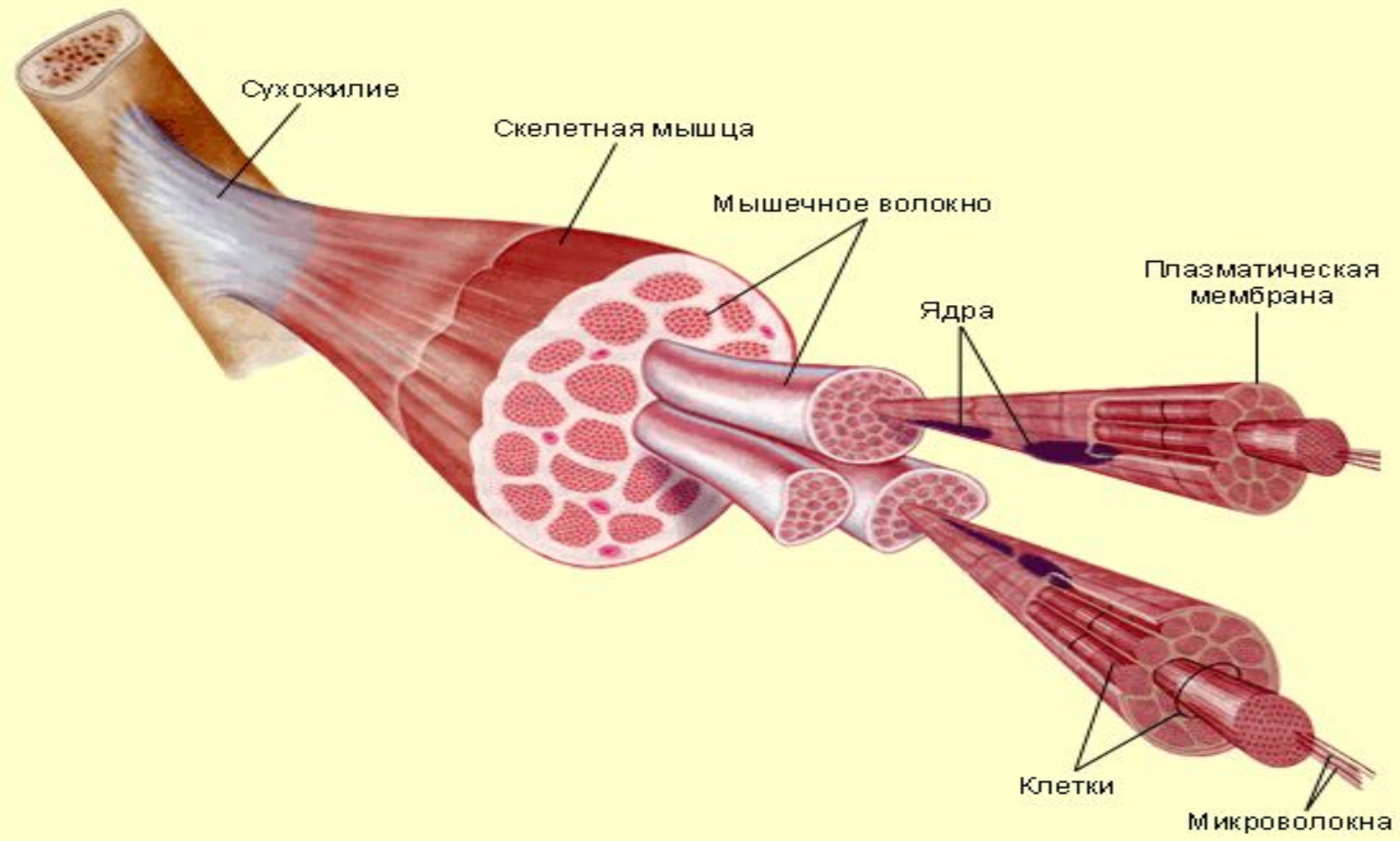
Типы и свойства мышечной ткани

- Возбудимость
- Сократимость
- Проводимость
- Эластичность



Признаки	МЫШЦА		
	Гладкая	Поперечнополосатая	
		Скелетная	Сердечная
Что образует			Сердце
Строение			Это сложно переплетенные, удлинённые, до 150 мкм, клетки, имеющие одно, реже два ядра
Свойства			Сокращаются не отдельные пучки, а сразу вся сердечная мышца.

Строение скелетной мышцы. Мышечный пучок

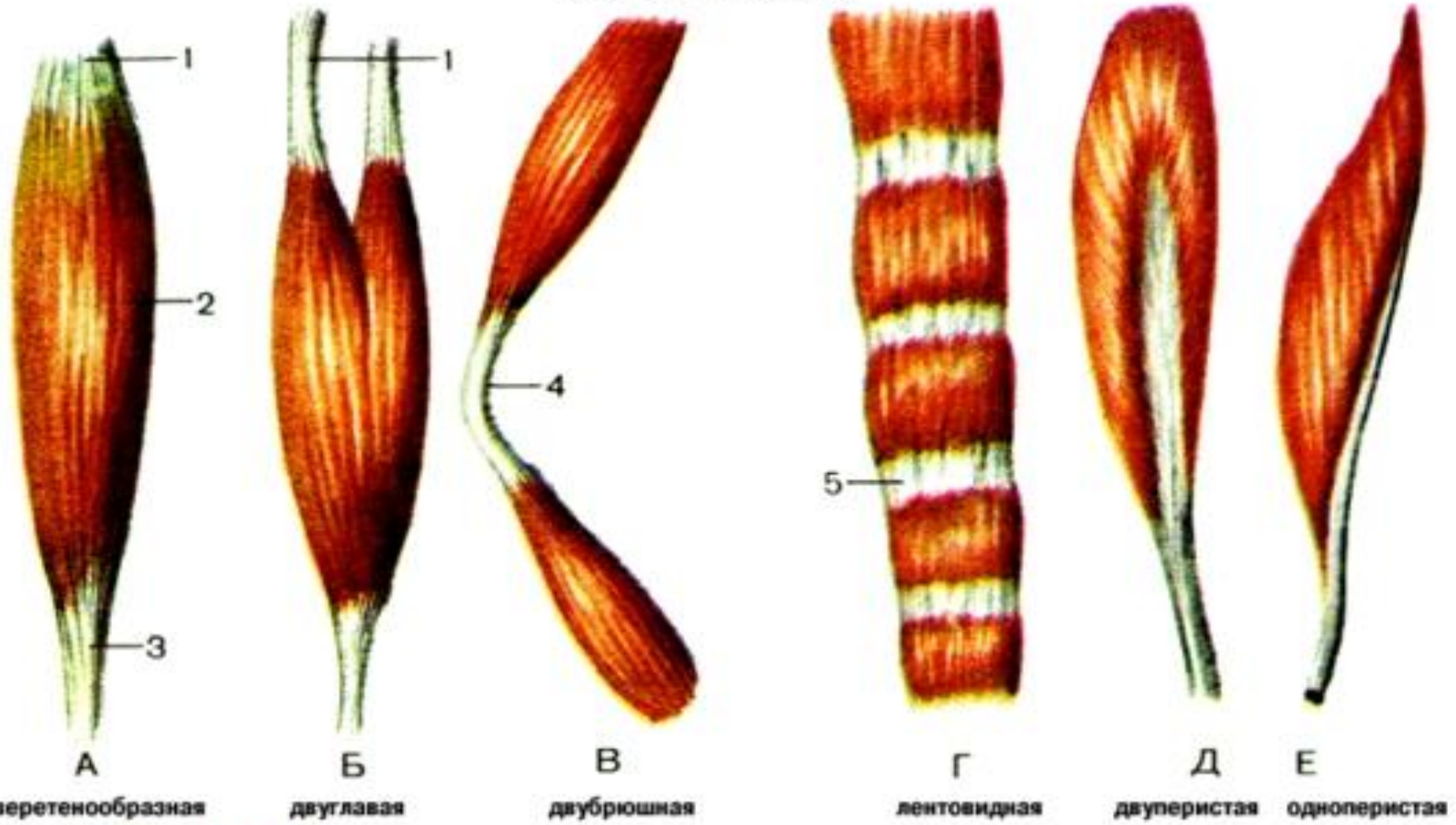


Классификация мышц

по форме	по направлению мышечных пучков	по количеству головок	по функции	по расположению
<p>а) веретенообразные мышцы пучки волокон ориентированы параллельно длинной оси мышцы.</p> <p>б) лентовидная форма в виде пластин участвуют в образовании стенок туловища.</p> <p>в) ромбовидная, г) трапецевидная, д) квадратная</p>	<p>а) двуперистые – пучки мышц прилегают к продольному сухожилию с двух сторон.</p> <p>б) одноперистые – мышечные пучки лежат с одной стороны от сухожилия.</p>	<p>Двуглавая; Трехглавая; Четырехглавая</p>	<p>Сгибатель (бицепс); Разгибатель (трицепс); Вращатель; Подниматель; Сжиматель (сфинктер); Отводящая Приводящая Напрягатель</p>	<p>Поверхностные Глубокие</p>

Формы мышц

Рис. 109. Формы мышц.



веретенообразная

двуглавая

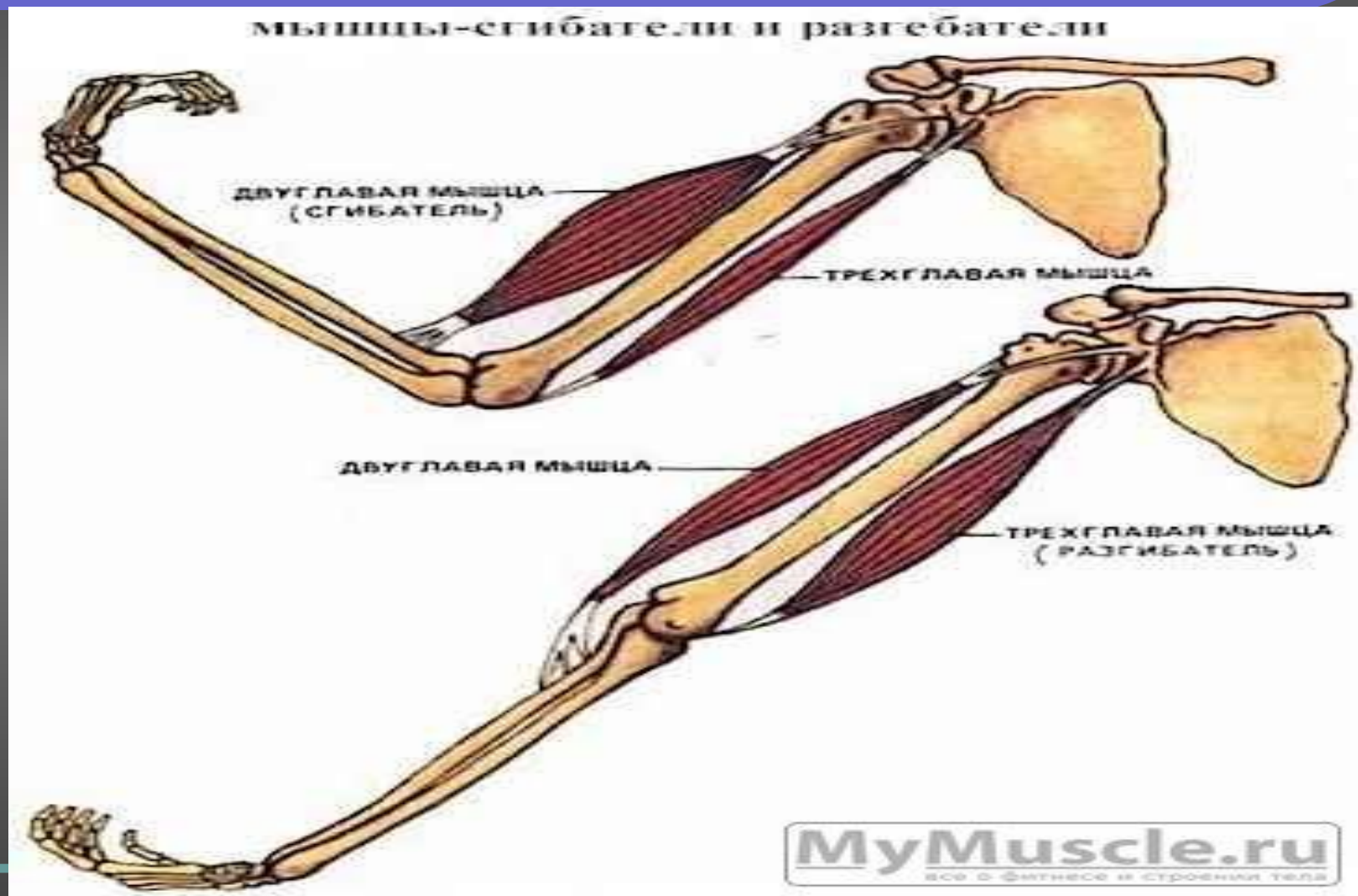
двубрюшная

лентовидная

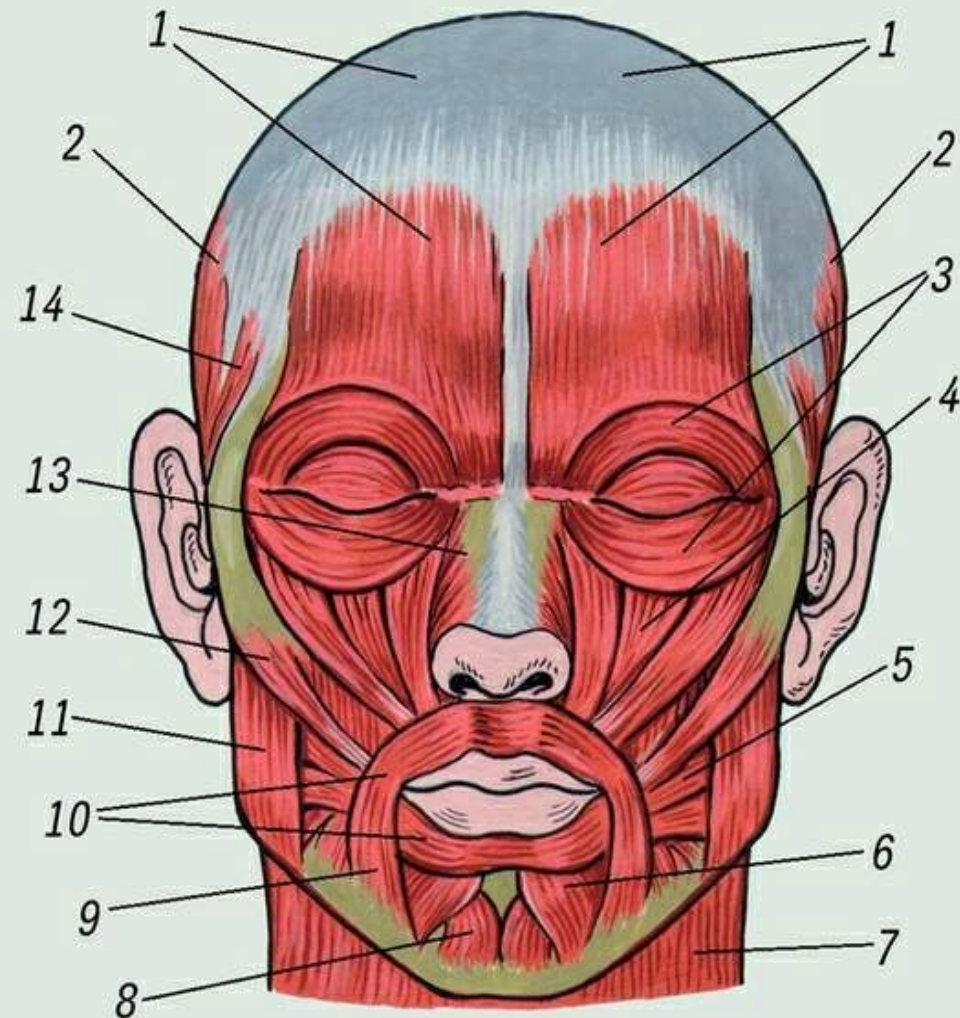
двуперистая

одноперистая

Мышцы - сгибатели и разгибатели



Мышцы головы

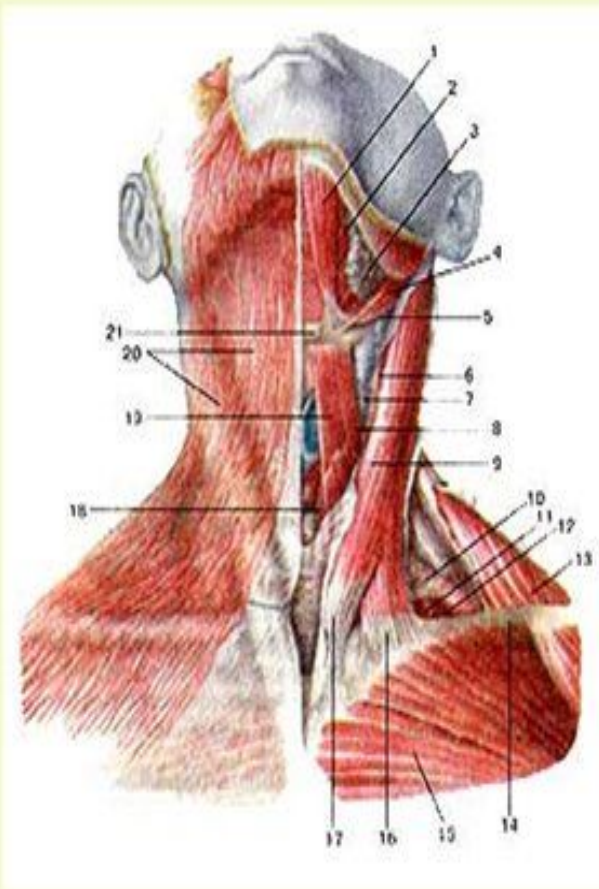


Мышечная система человека:

- 1 — сухожильный шлем и надчерепные мышцы;**
- 2 — височные мышцы; 3 — круговая мышца глаза;**
- 4 — мышца, поднимающая угол рта;**
- 5 — щечная мышца;**
- 6 — мышца, опускающая нижнюю губу;**
- 7 — подкожная мышца шеи;**
- 8 — подбородочная мышца;**
- 9 — мышца, опускающая угол рта;**
- 10 — круговая мышца рта;**
- 11 — жевательная мышца;**
- 12 — большая скуловая мышца;**
- 13 — носовая мышца;**
- 14 — мышца ушной раковины.**

Мышцы шеи

Поверхностные мышцы шеи



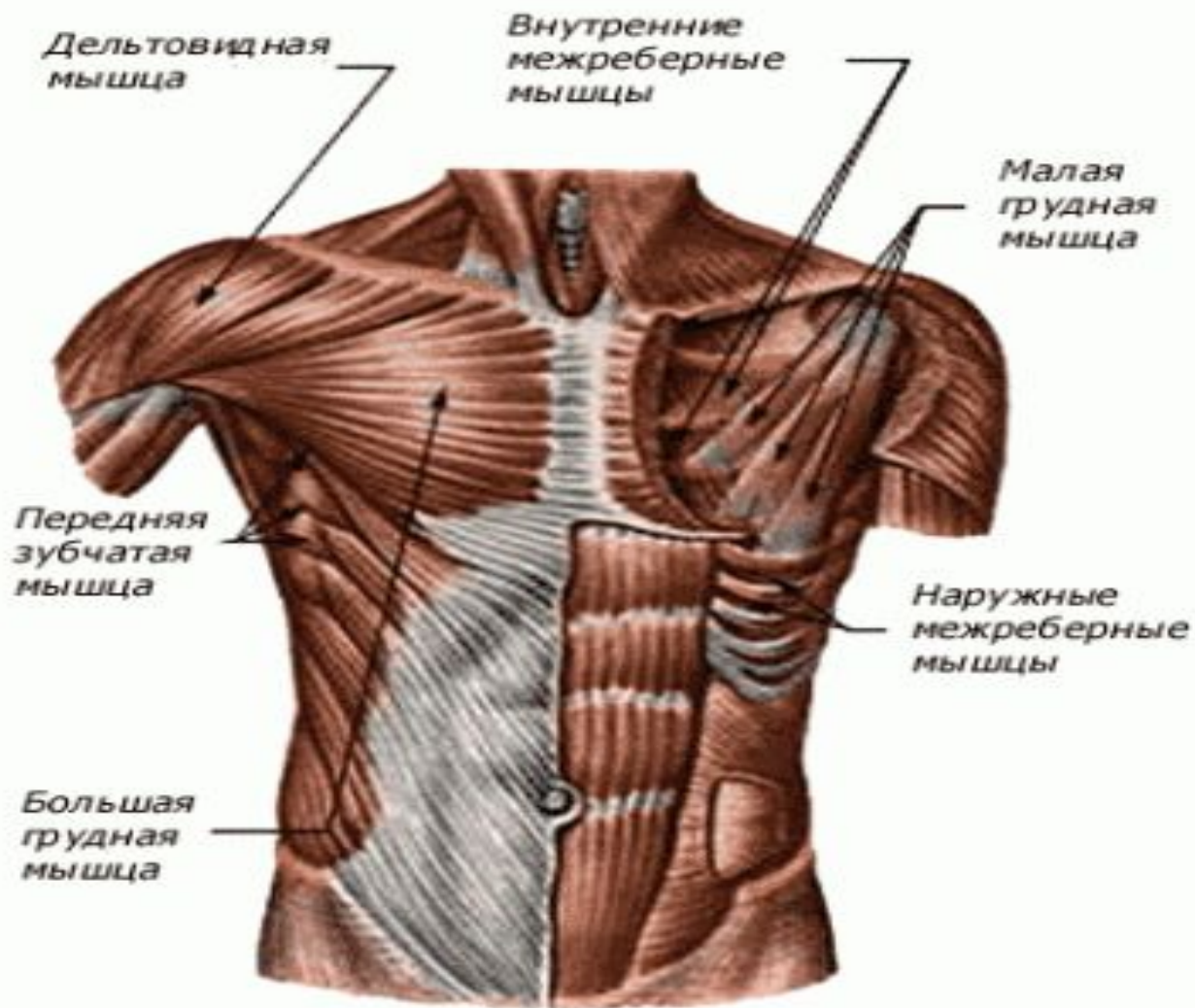
- 1-переднее брюшко двубрюшной мышцы;
- 2-челюстно-подъязычная мышца;
- 3-подчелюстная слюнная железа;
- 4-шило-подъязычная мышца;
- 5-заднее брюшко двубрюшной мышцы;
- 6-внутренняя яремная вена;
- 7-общая сонная артерия;
- 8-верхнее брюшко лопаточно-подъязычной: мышцы;
- 9-грудино-ключично-сосцевидная мышца;
- 10-нижнее брюшко лопаточно-подъязычной мышца;
- 11-средняя лестничная мышца;
- 12-задняя лестничная мышца;
- 13-трапецевидная мышца;
- 14-ключица;
- 15-большая грудная мышца;
- 16-ключичная часть фудино-ключично-сосцевидной мышцы;
- 17-фудинная часть фудино-ключично-сосцевидной мышцы;
- 18-фудино-щитовидная мышца;
- 19-фудино-подъязычная мышца;
- 20-подкожная мышца шеи;
- 21-подъязычная кость.



Трапецевидная мышца



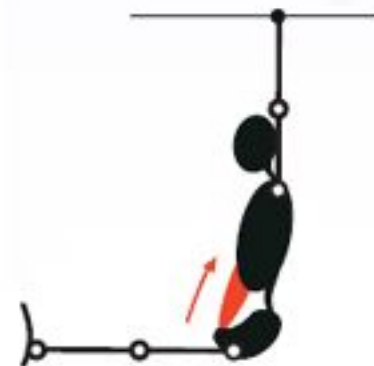
Мышцы туловища Вид спереди



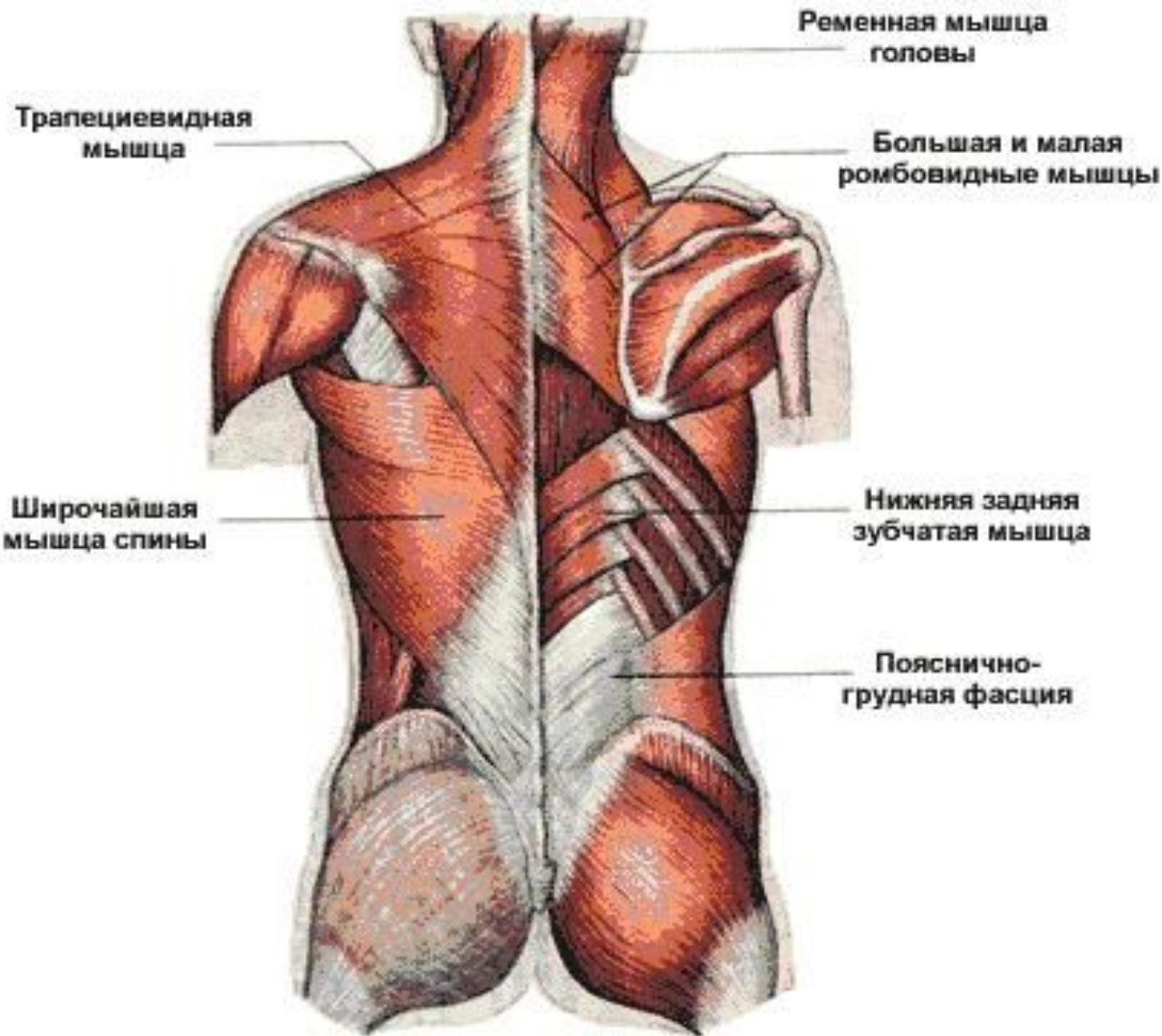
Грудная мышца



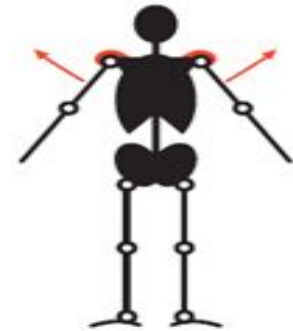
Прямая мышца живота



Мышцы туловища Вид сзади



Дельтовидная мышца



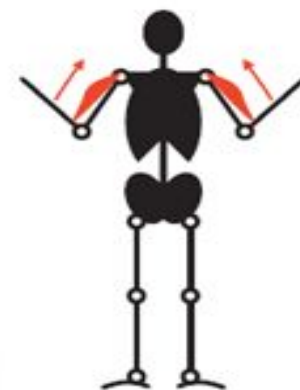
Широчайшая мышца спины



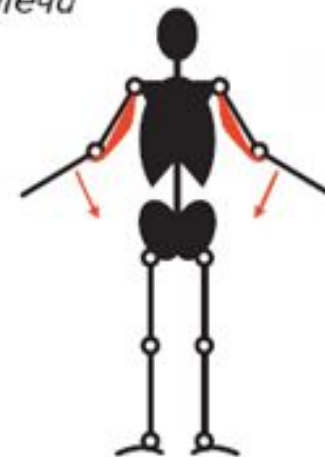
Мышцы руки



Двуглавая мышца (бицепс) плеча



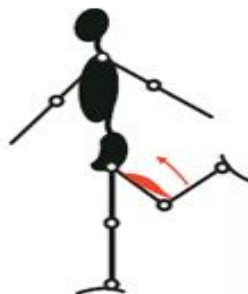
Трехглавая мышца (трицепс) плеча



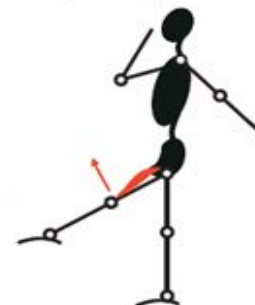
Мышцы ноги



Двуглавая мышца (бицепс) бедра



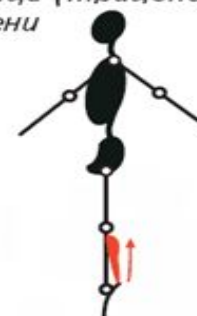
Четырехглавая мышца бедра



Ягодичные мышцы



Трехглавая мышца (трицепс) голени



Портняжная мышца

