



ЦДТ «Металлург» г.о.Самара

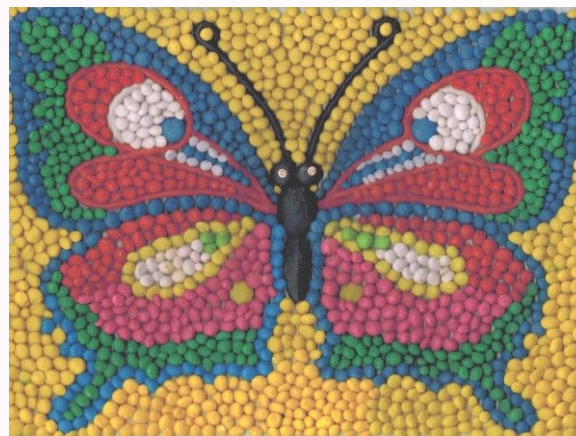
Знакомство с
пластилинографией

ПЛАСТИЛИНОГРАФИЯ - КАК СРЕДСТВО РАЗВИТИЯ ХУДОЖЕСТВЕННЫХ И ТВОРЧЕСКИХ



Пластилинография–

создание на основе пластилина лепных картин с изображением выпуклых, полубъемных объектов на горизонтальной поверхности.



Рекомендации:

- Твердый пластилин можно разогреть.
- Использовать в работе плотный картон.
- Поверхность картона можно покрыть скотчем.
- Можно покрыть готовую работу лаком для волос.
- Использовать физкультминутки.
- При работе можно использовать спокойную, лирическую музыку.



Материалы для создания пластилиновой картины

- Картонная основа с контурным рисунком
- Набор сюжетных картинок
- Набор пластилина
- Набор стеков
- Доска
- Салфетка для рук
- Бросовый и природный материалы.



Основные приемы лепки, используемые в пластилинографии

- ❖ Разминание
- ❖ Отщипывание
- ❖ Сплющивание
- ❖ Раскатывание
- ❖ Скатывание
- ❖ Вытягивание

Вдавливание

Надавливание

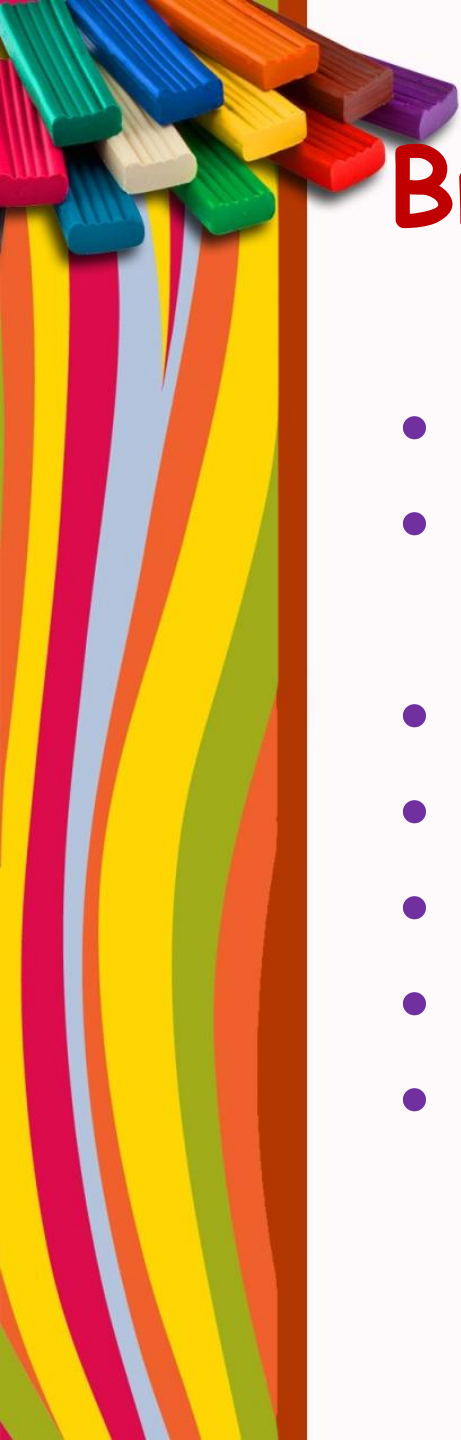
Прощипывание

Размазывание(мазок)

Соединение деталей

Налеп





Виды пластилинографии:

- Прямая пластилинография
- Обратная пластилинография (витражная)
- Контурная пластилинография
- Многослойная пластилинография
- Модульная пластилинография
- Мозаичная пластилинография
- Фактурная пластилинография

Прямая пластилинография-
изображение лепной
картины на горизонтальной
поверхности.



Обратная пластилинография
(витражная) -
изображение лепной картины с
обратной стороны горизонтальной
поверхности
(с обозначением контура).



Контурная пластилинография -
изображение объекта по контуру, с
использованием «жгутиков».



Модульная пластилинография -
изображение лепной картины на горизонтальной
поверхности с использованием валиков, шариков,
косичек, многослойных дисков.

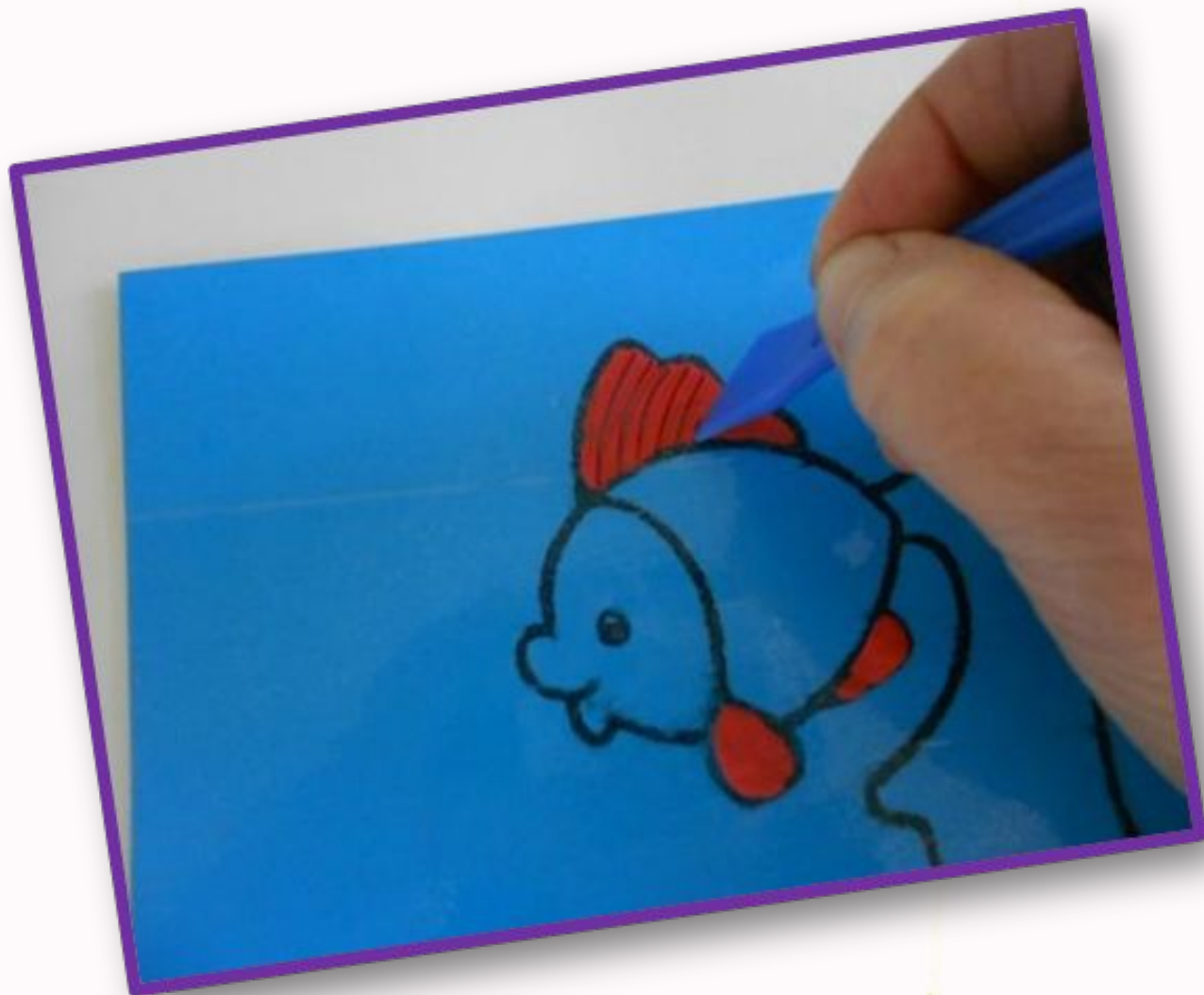


Мозаичная пластилинография (пластилиновая мозаика)

- изображение лепной картины на горизонтальной поверхности с помощью шариков из пластилина.



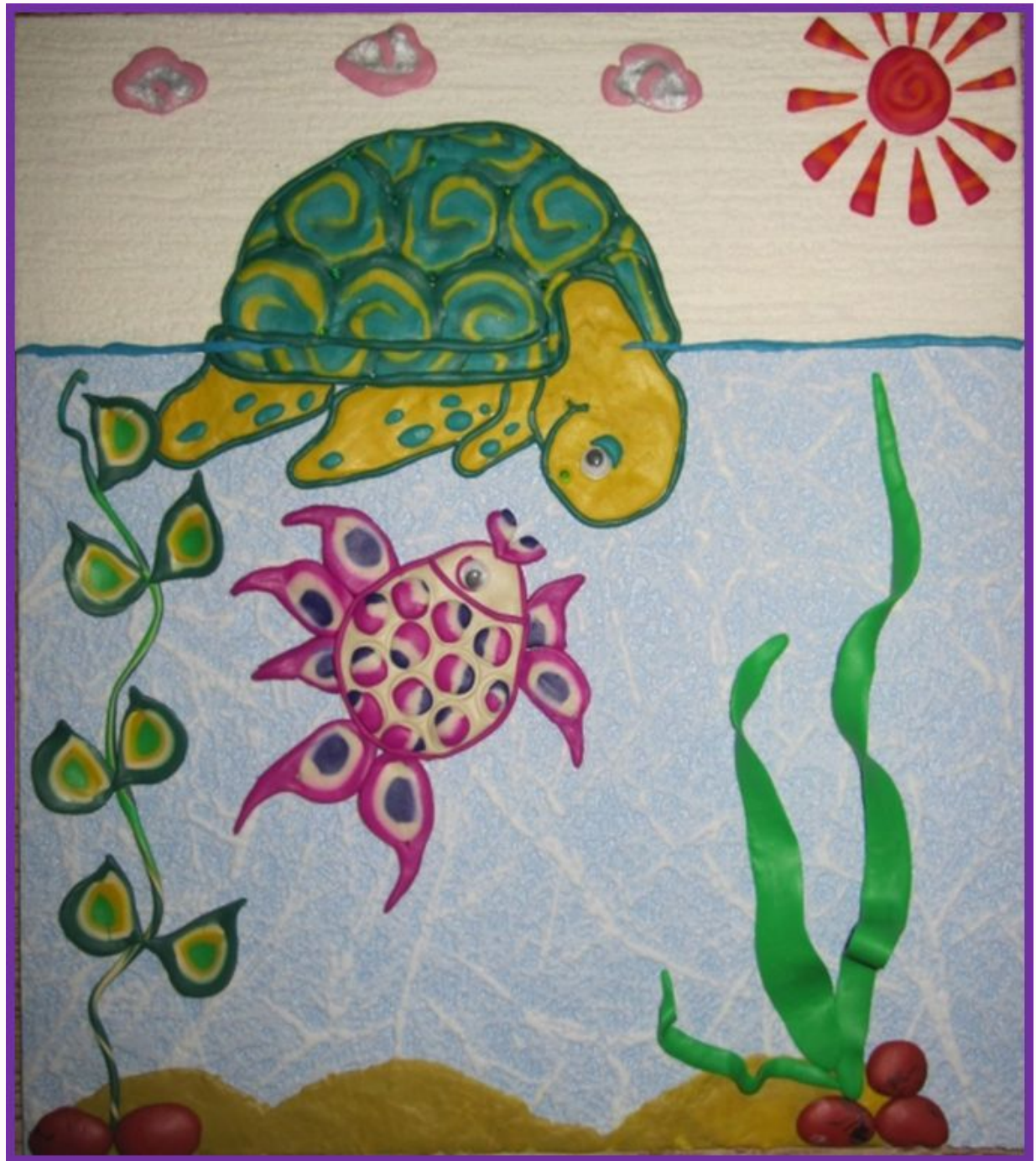
Фактурная пластилинография - изображение больших участков картины на горизонтальной поверхности и придание им фактуры.



Многослойная пластилинография - миллефиори -

объемное изображение лепной картины на
горизонтальной поверхности, с
последовательным нанесением слоев.







СПАСИБО

ЗА ВНИМАНИЕ!