

Лесная соня.



Лесная соня— грызун из семейства соневидных , маленького размера около 10 см длиной и небольшой массы около 40 грамм. Цвет шерстки обычно в серых тонах, но в разных ареалах обитания могут быть разные оттенки. Шерстка – короткая, мягкая и густая.



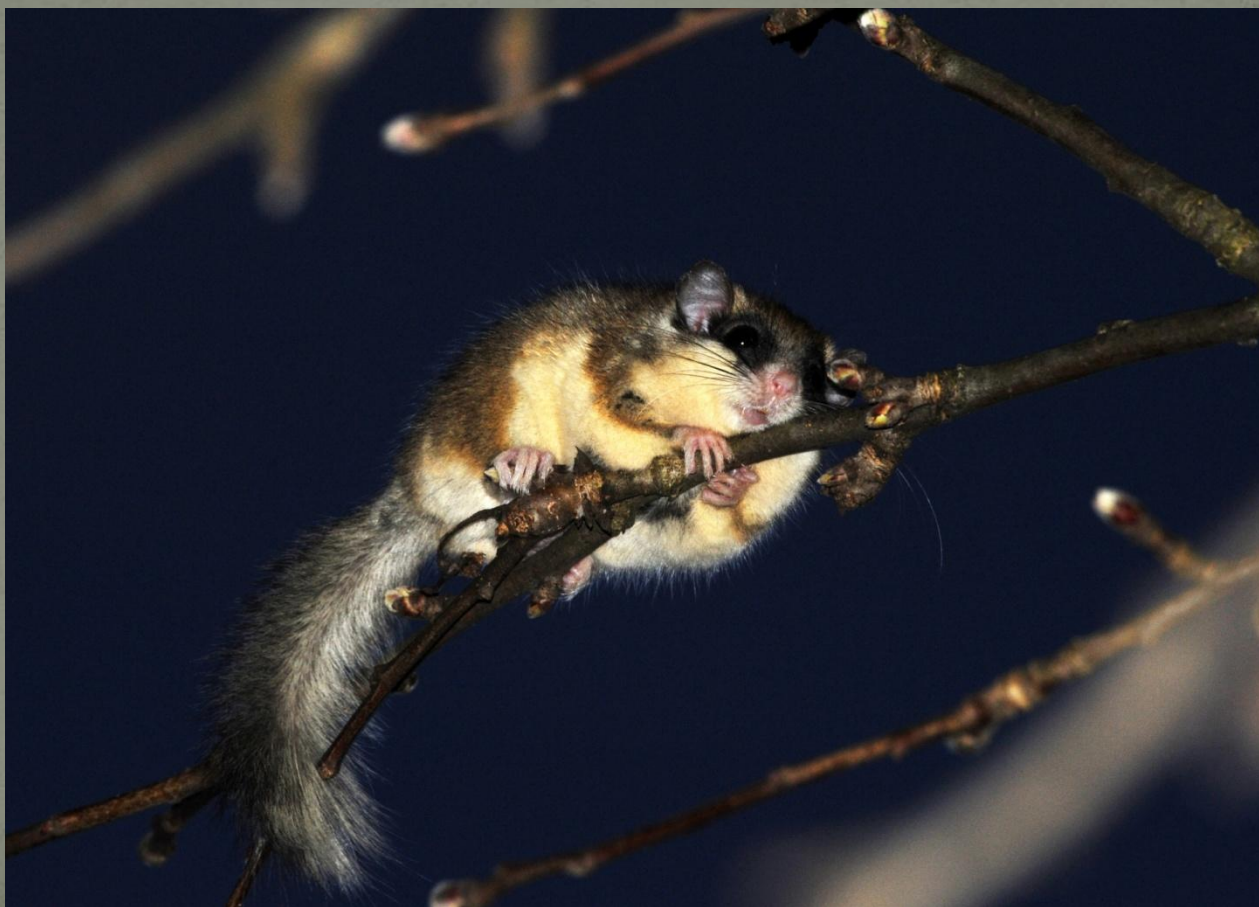
У лесной сони длинный пушистый хвост (длина хвоста - от 50 до 115 мм), который меняет свой цвет в случае опасности, так как на нем расположено большое количество кровеносных сосудов. Острая мордочка и форма ушей напоминает белку, но без кисточек на ушах и, к тому же, лесная соня намного меньше белки по размеру.



Живет лесная соня, в основном, на дереве или в кустарнике, но и на земле ее тоже можно увидеть. Средний показатель продолжительности жизни – три года, но в хороших домашних условиях лесная соня может прожить и пять лет. Лесная соня любит ягоды и фрукты, орехи и желуди, почки и кору молодых побегов, семена деревьев, насекомых и иногда мелких животных: птенцов, мышей, полевок и их детенышей.



Ведет преимущественно ночной образ жизни и активна в вечернее и ночное время, но в домашних условиях может перестроиться.



Лесная соня – зверек довольно редкий и в связи с этим большинство видов было занесено в «Красную книгу», а некоторые экземпляры появились в живых уголках образовательных учреждений и частных владельцев.



Но, несмотря на живость характера лесной сони, все ее не рекомендуют детям в качестве домашнего питомца. Приручение сони – довольно сложный процесс и абсолютно домашним животным лесная соня вряд ли станет.

