

Европейское искусство 19 века. Реализм.

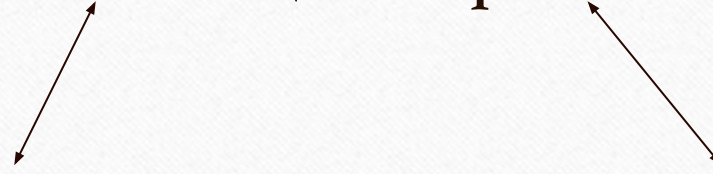
Выполнила: Рыбачук
Елизавета
Группа 52.

2020 год.





Общая характеристика. неоклассицизм и романтизм



Эклектизм

Архитектурная практика,
основанная на воспроизведении
конструктивных и декоративных
форм различных стилей.



Реализм в 19 веке.

Реализм возник как реакция на романтическое искусство.

Разочарование в революции — толчок к возникновению нового метода.



Стиль

В процессе исторического развития всего искусства в целом реализм приобрел три стадии:

просветительский (Эпоха Просвещения, конец 18 века)

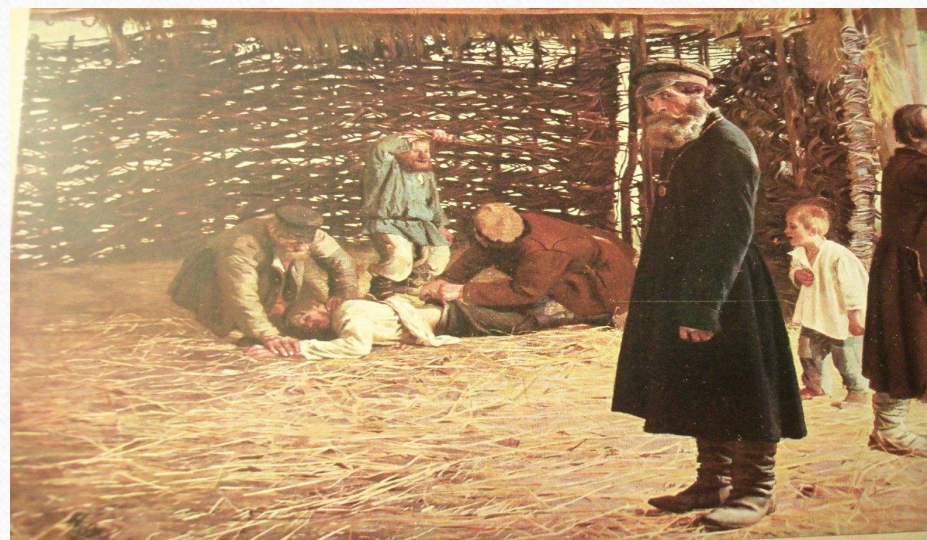
критический (19 век)

социалистический реализм (начало 20-го века).



Критический реализм

Его ведущие принципы заключались в объективном отображении существенных сторон жизни, которые вместе с тем содержали в себе высоту и истинность авторских идеалов, в воспроизведении характерных ситуаций и типичных персонажей, при сохранении полноты их художественной индивидуальности.



Характерна новая концепция героя:
типическое и индивидуальное. Акцент
на типичность.

.....
Персонажи имеют индивидуальность то
есть свою внешность, поведение и т.д.

.....
Характерно обращение к крупным
жанрам: история живопись, бытовая.
подчеркивается обыденность,
повседневность



Художники

Ж.Ф. Милле

Гюстав Курбе

«Анжелос»



«Сборщицы колосьев»



«Дробильщиках камня»



«Веяльщицы»



Художники

Эдуарда Мане

Оноре Домье

«Завтрак в мастерской»,



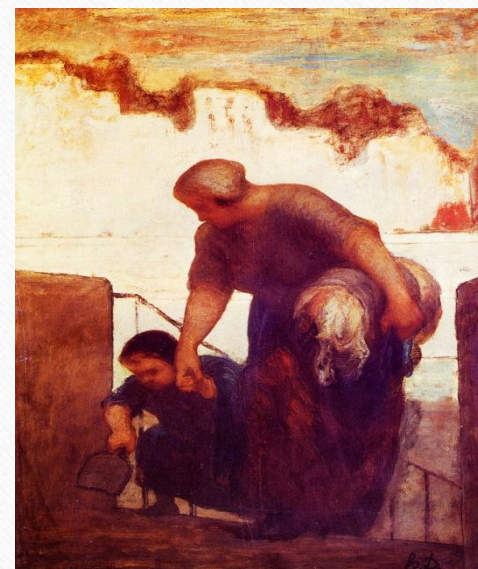
«Нина»



«Вагон третьего класса»,



«Прачка»



Анализ работы Милле «Сборщицы колосьев»

Теплые, неяркие тона природы и приглушенные голубые цвета одежды, светлое небо с мягкими облаками, простая композиция, сглаженные, мягкие фигуры женщин — все это передает спокойное настроение, позволяет глазу зрителя отдохнуть.



Анализ работы Густава Курбе

Светлая атмосфера полотен,
привлекала людей, позволяла
парижским ценителям искусства
погрузиться в атмосферу
неясного многим деревенского
быта.



A decorative card with a floral illustration and text. The card is rectangular with rounded corners and a thin double-line border. The background is a textured, light brown color. The illustration features a large, detailed flower in the center, surrounded by several large, pointed leaves with prominent veins. The text is written in a black, elegant serif font. The card is mounted on a light-colored fabric background with four silver circular fasteners at the corners. In the bottom right corner, there is a small, stylized icon of a speaker with sound waves.

Конец.

Спасибо за внимание.