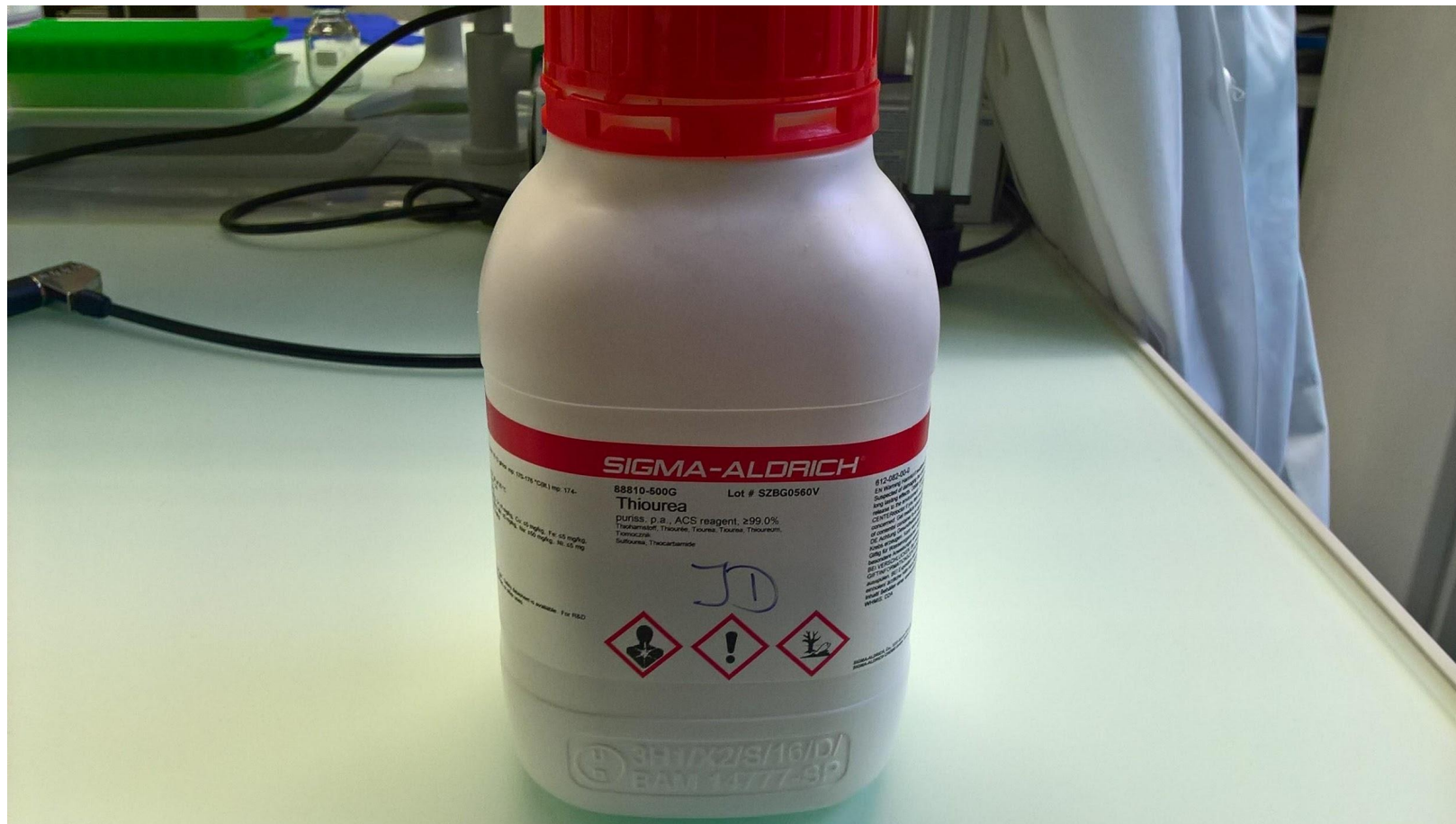
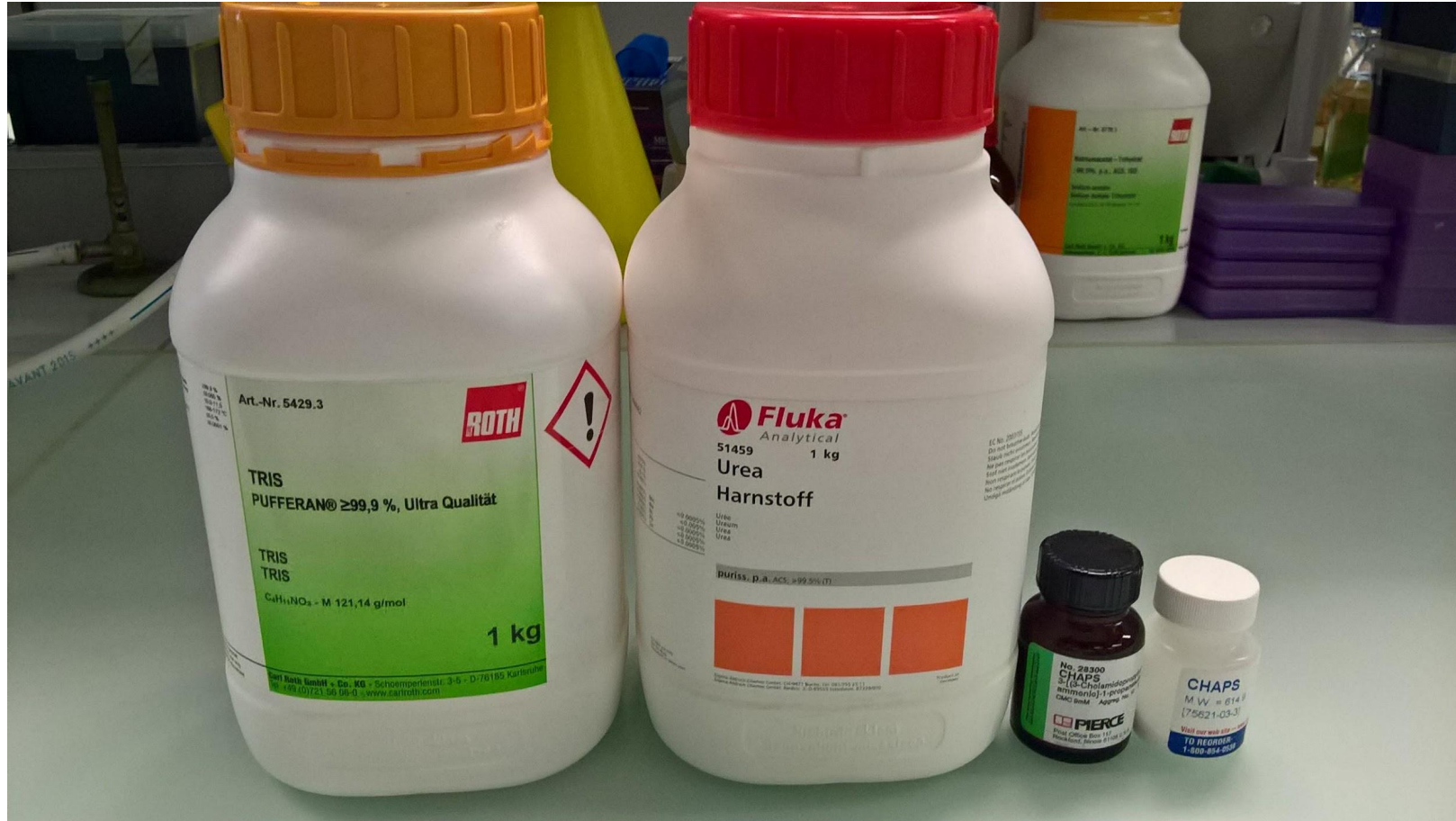


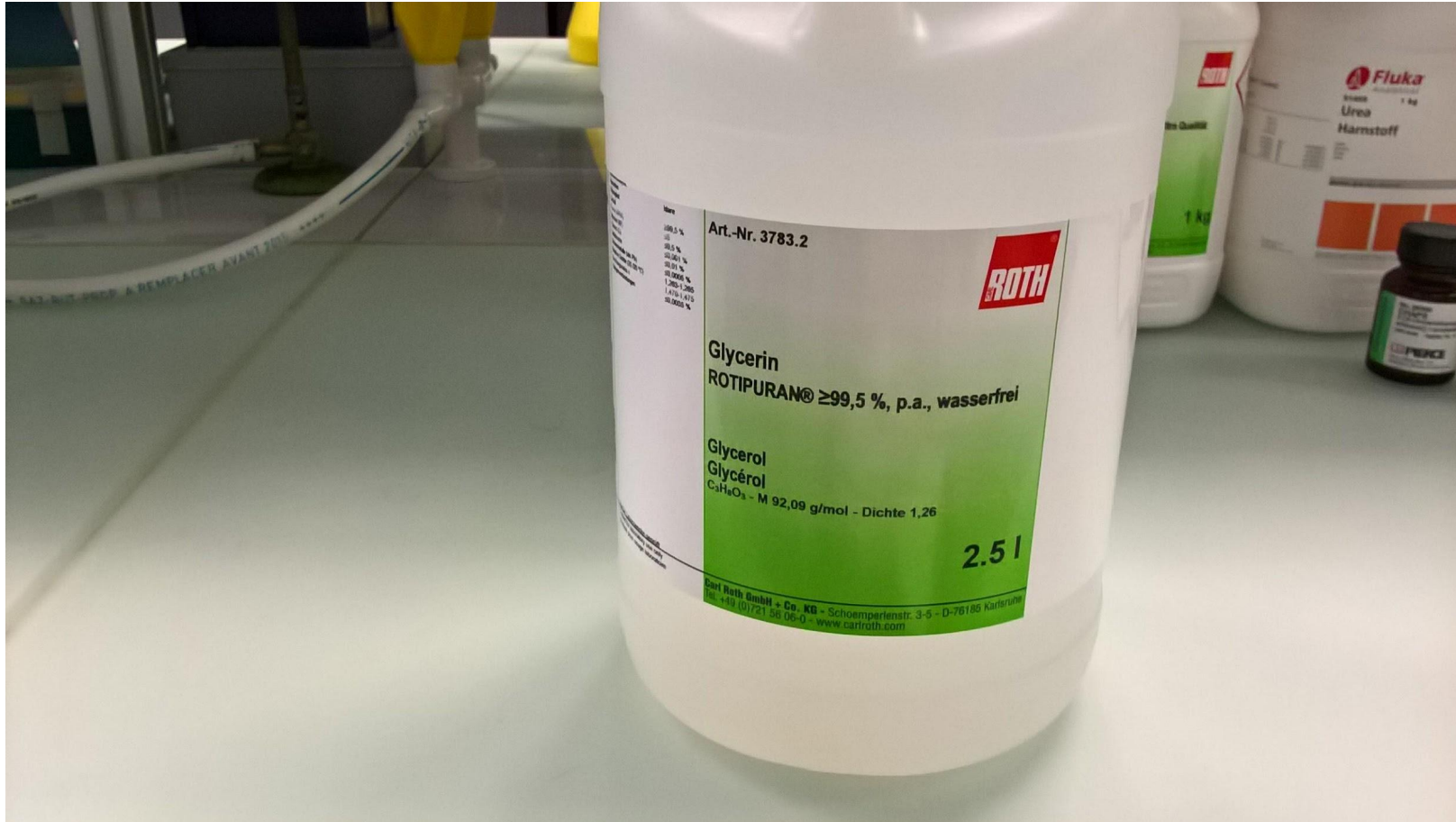
Реактивы для солюбилизирующего раствора



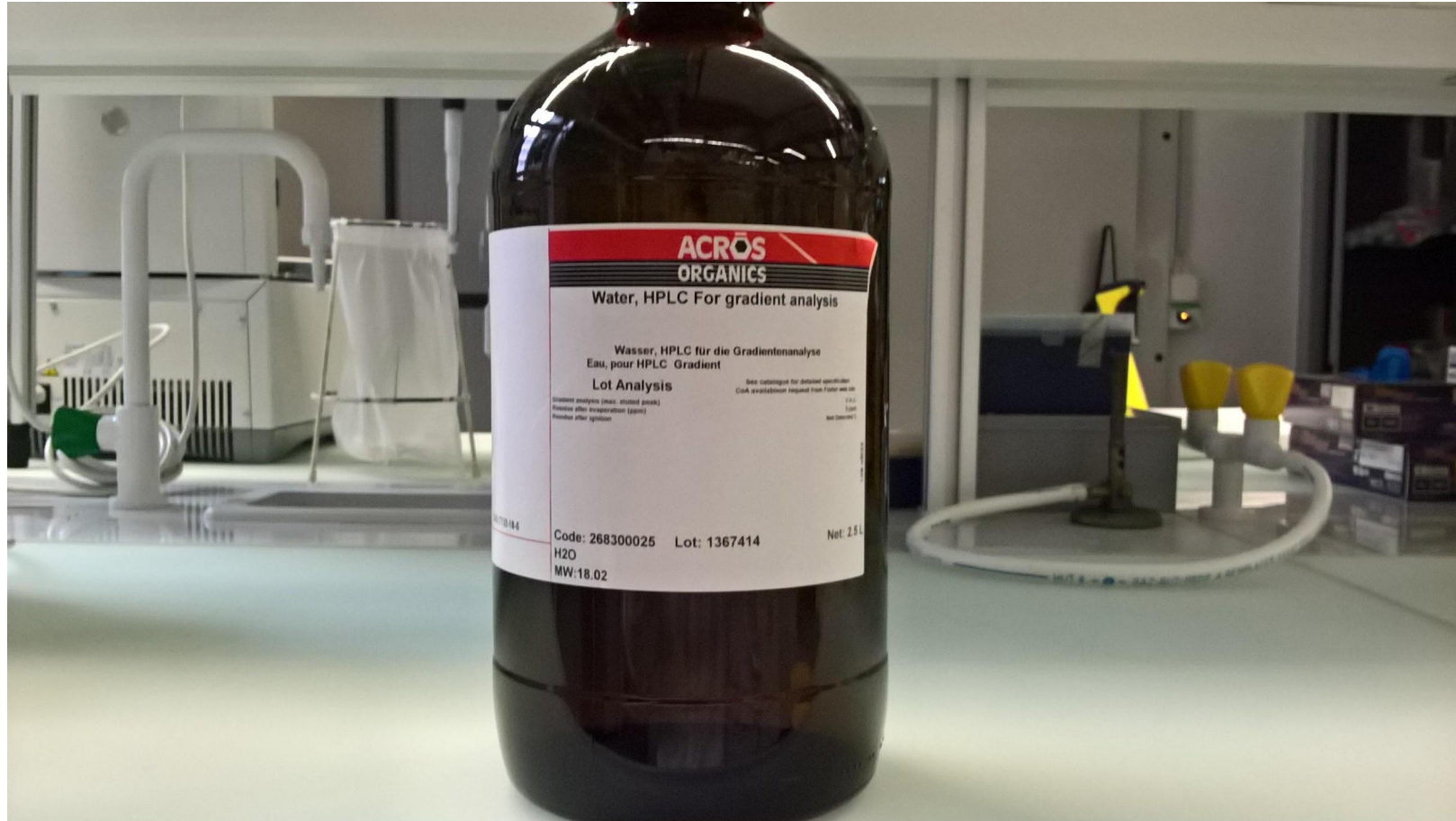
Реактивы для солюбилизирующего раствора



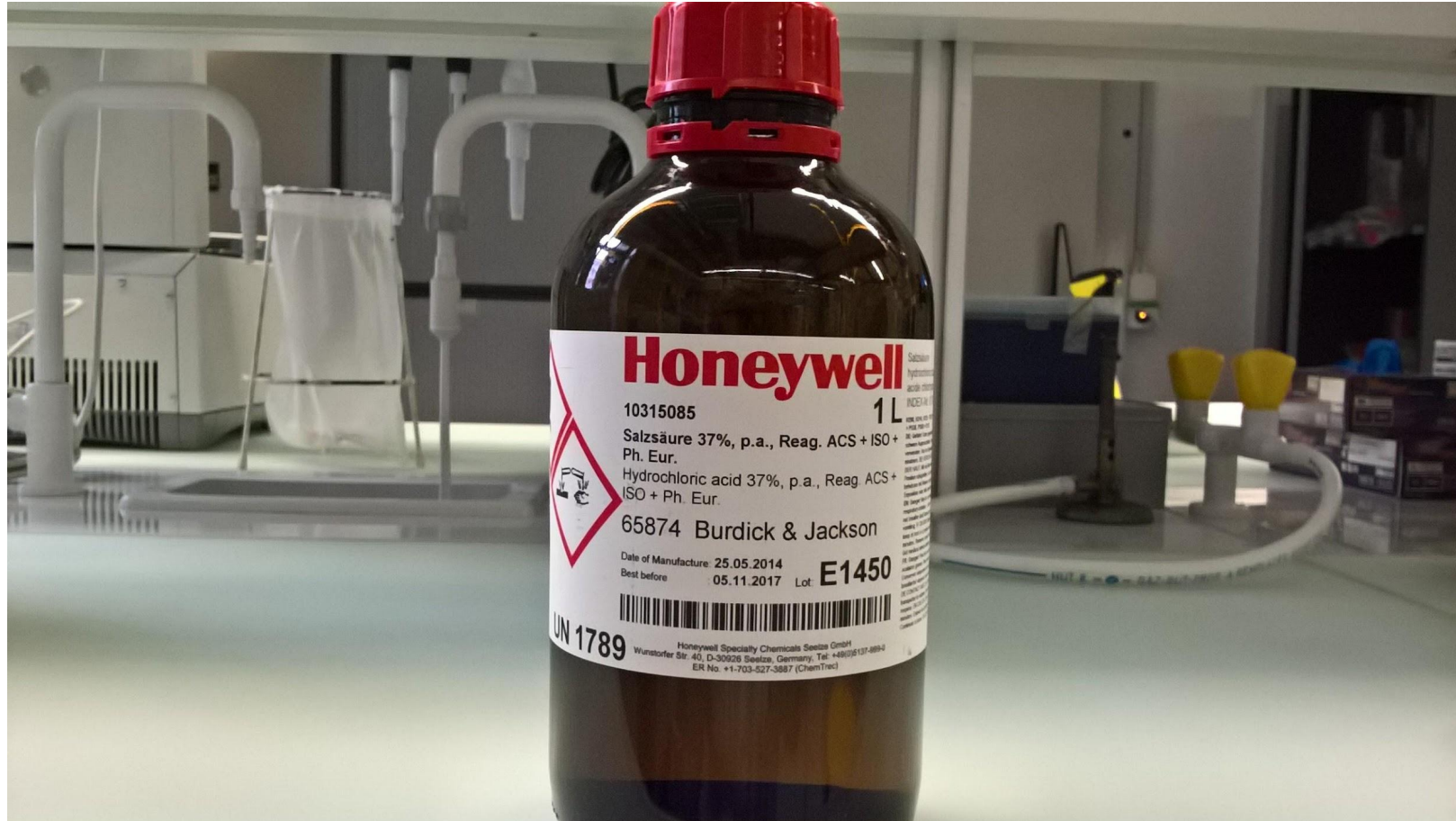
Реактивы для солюбилизующего раствора



Реактивы для солюбилизирующего раствора



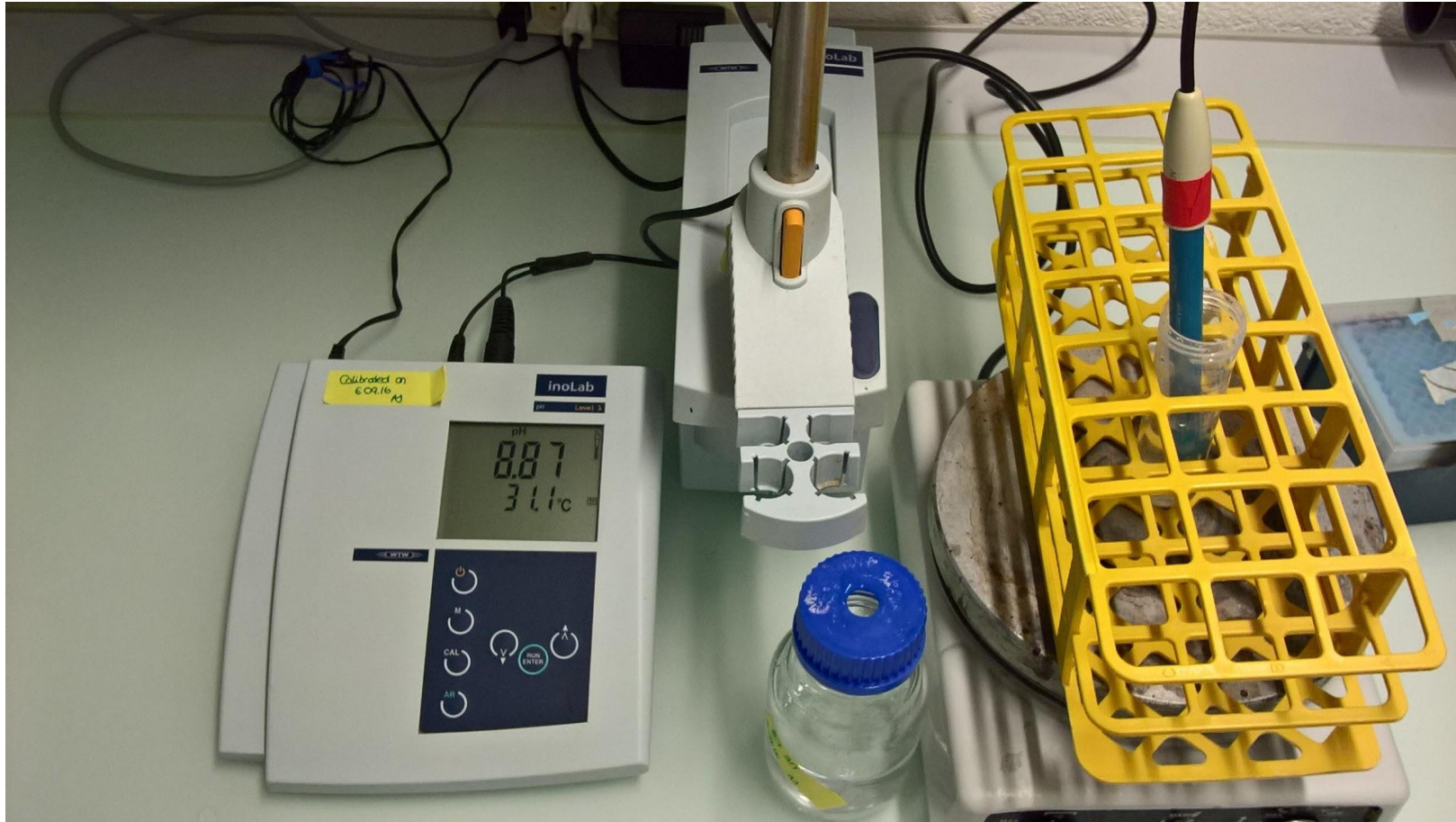
Реактивы для солубилизирующего раствора



Измерение pH раствора



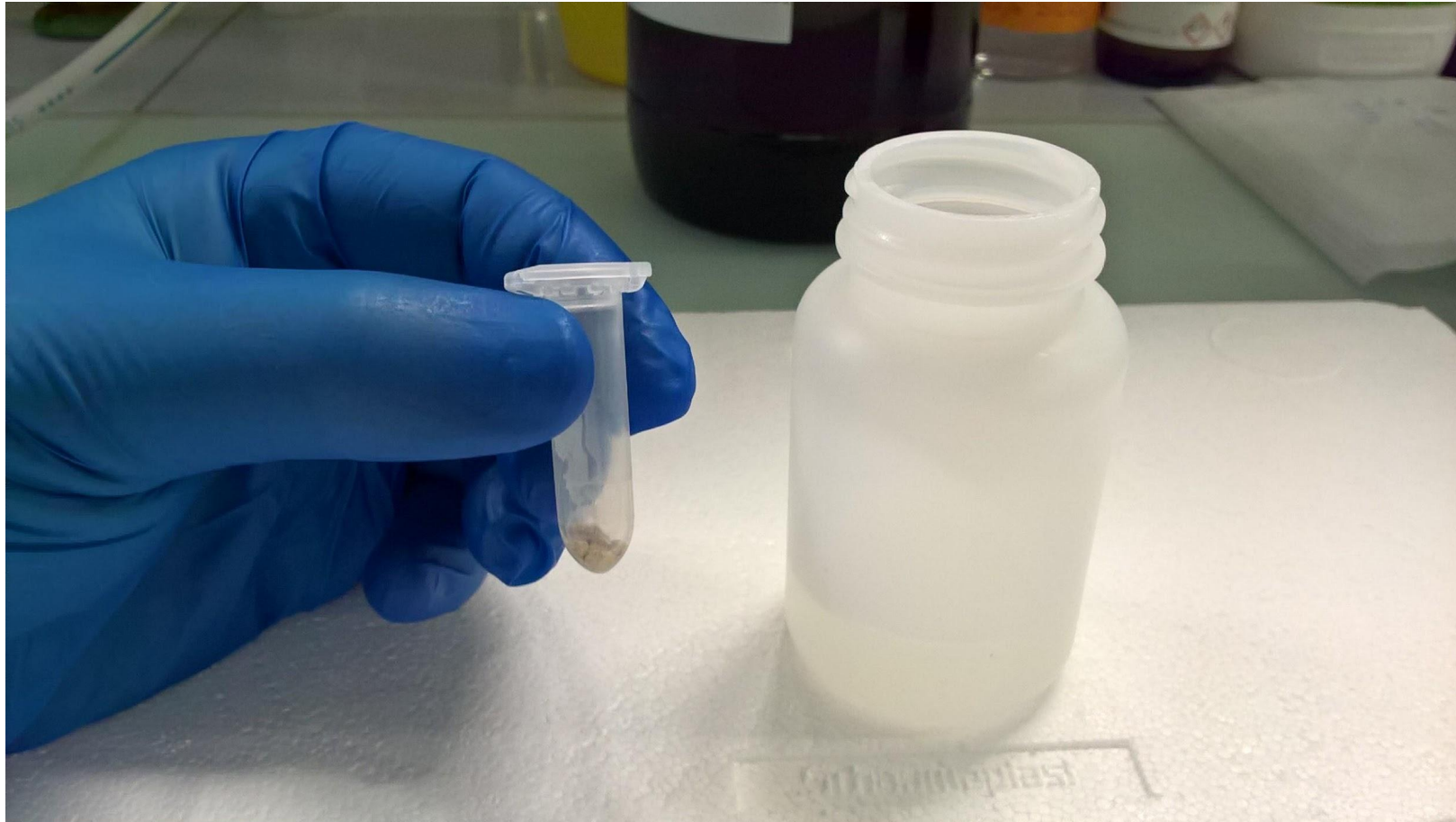
Измерение pH раствора



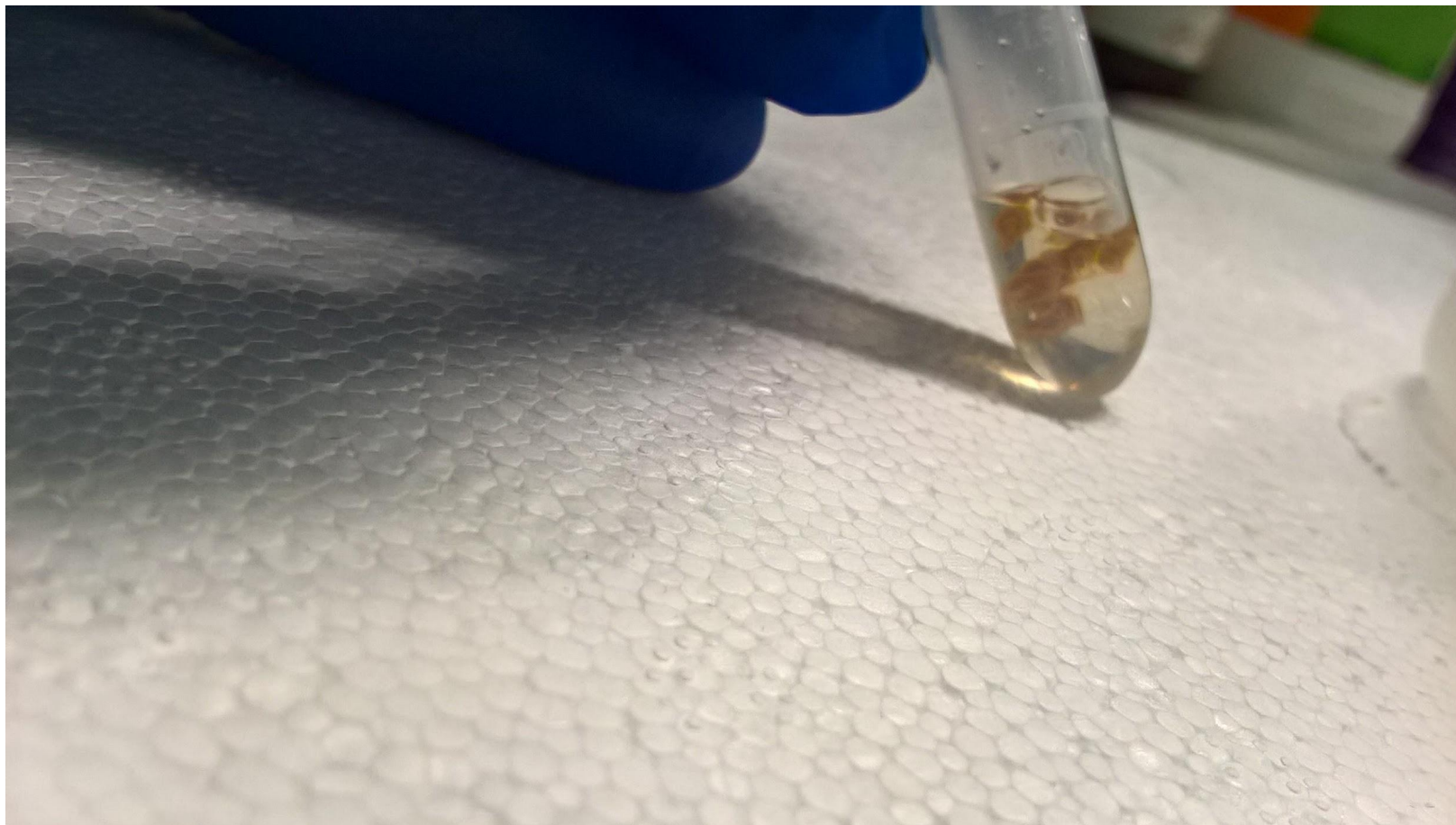
Готовый солюбилизированный раствор



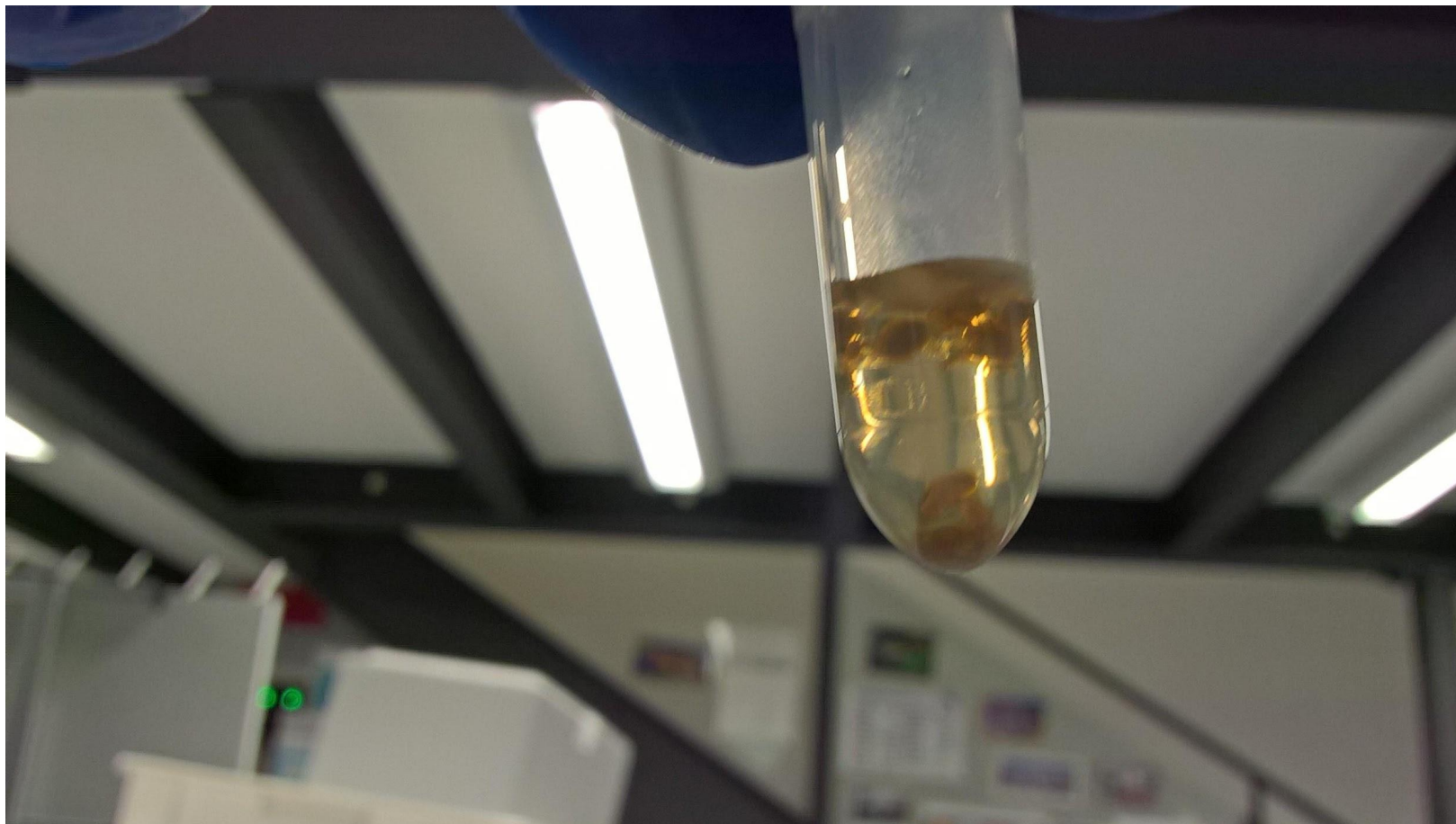
Осажденный белок из холодильника -80°C



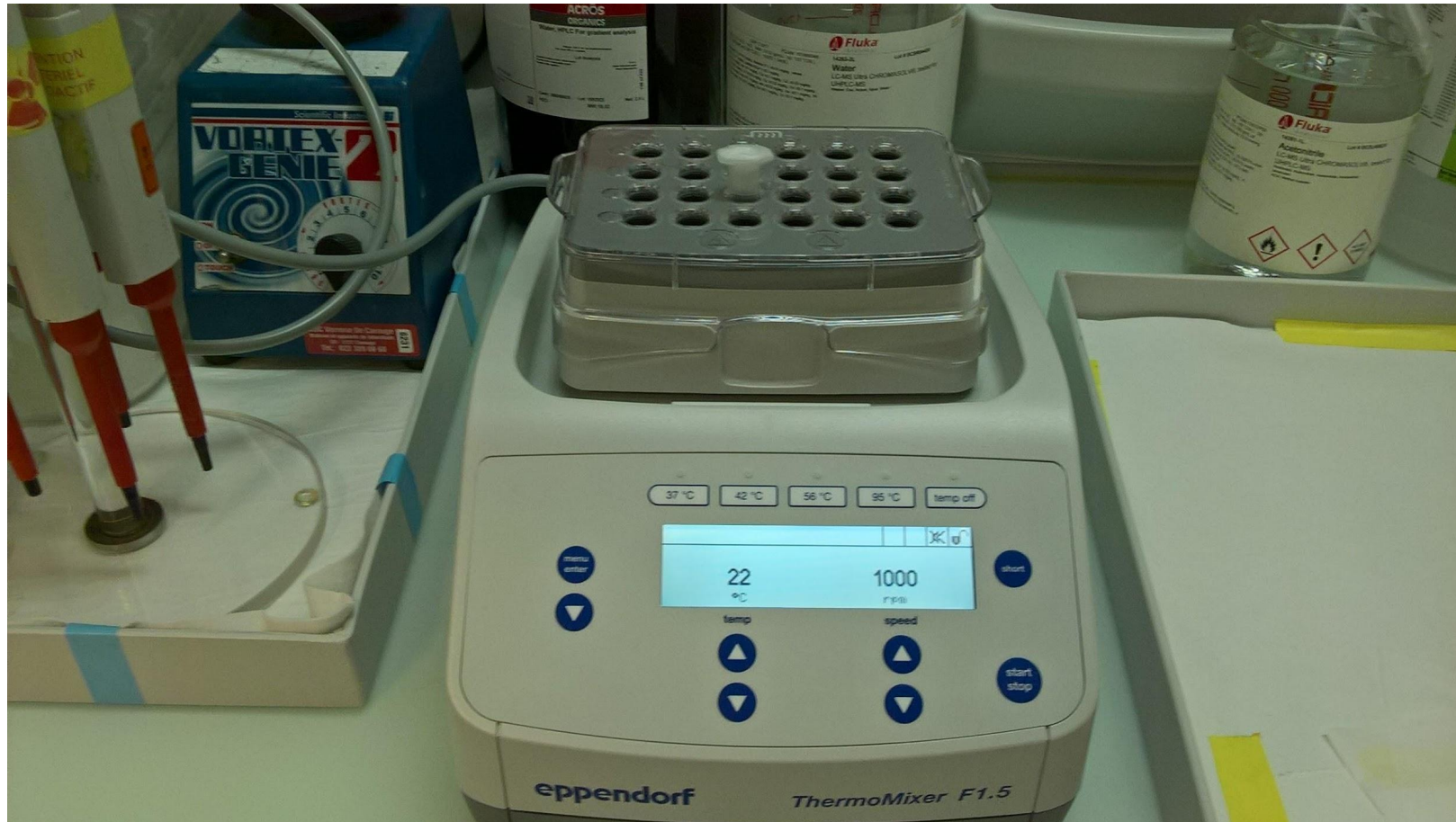
Агрегированный белок в растворе



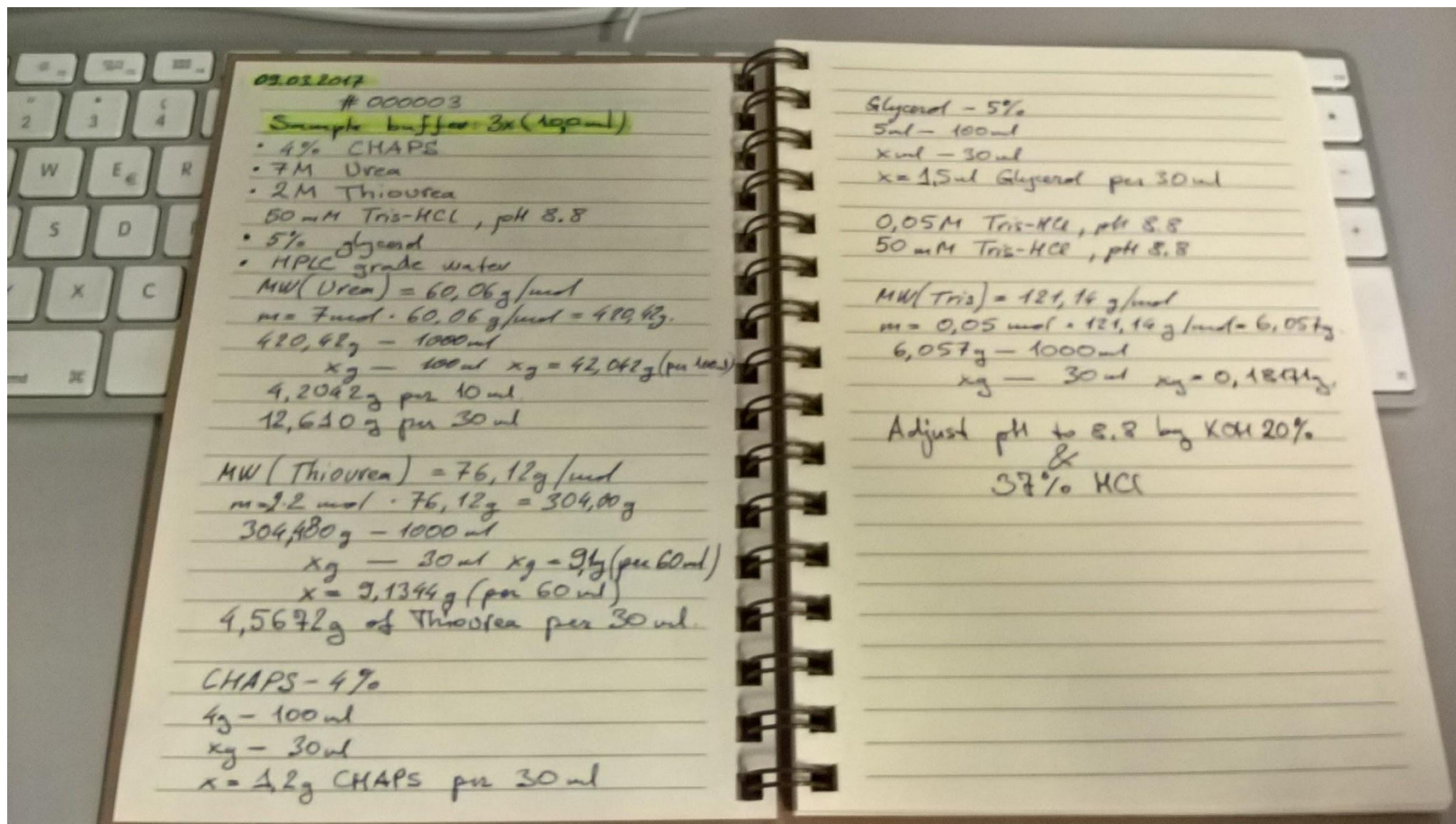
Агрегированный белок в растворе



Подготовка термомиксера



Лабораторный блокнот



Солубилизированный белок шерсти волка обыкновенного *Canis lupus*

