

***Мое любимое Окунёвское  
поселение: туристический  
маршрут***

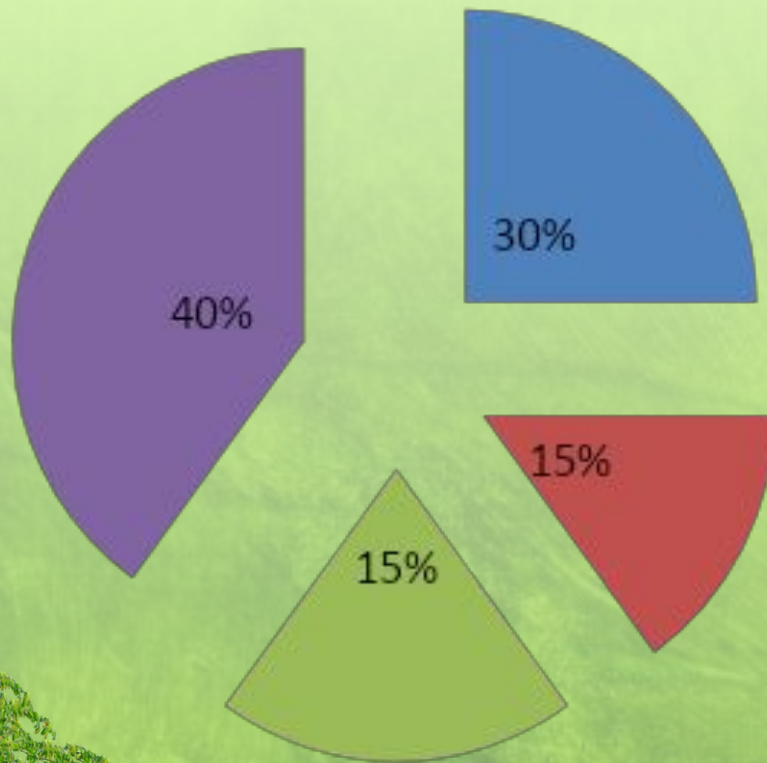
***Работу выполнила:  
Цуринова Марина, ученица  
10 класса  
Руководитель: Корпусова  
Любовь Павловна***

# Анкетирование

- ✓ 1) Сколько деревень входит в состав Окуневского поселения ?
- ✓ 2) Были ли вы в Одышке?
- ✓ 3) Были ли в Нестерово?
- ✓ 4) Что интересного есть в Окуневском поселении?



# Итоги анкетирования



- Знают сколько деревень входит в состав Окунёвского поселения
- Были в Одышке
- Были в Нестерово
- мало знают, что интересного есть в Окуневском поселении
- Окуневском поселении

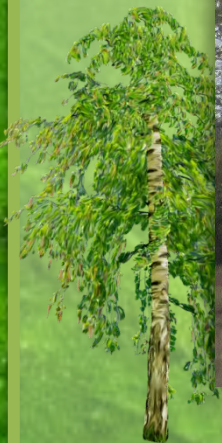


# Лагерь «Новая волна»



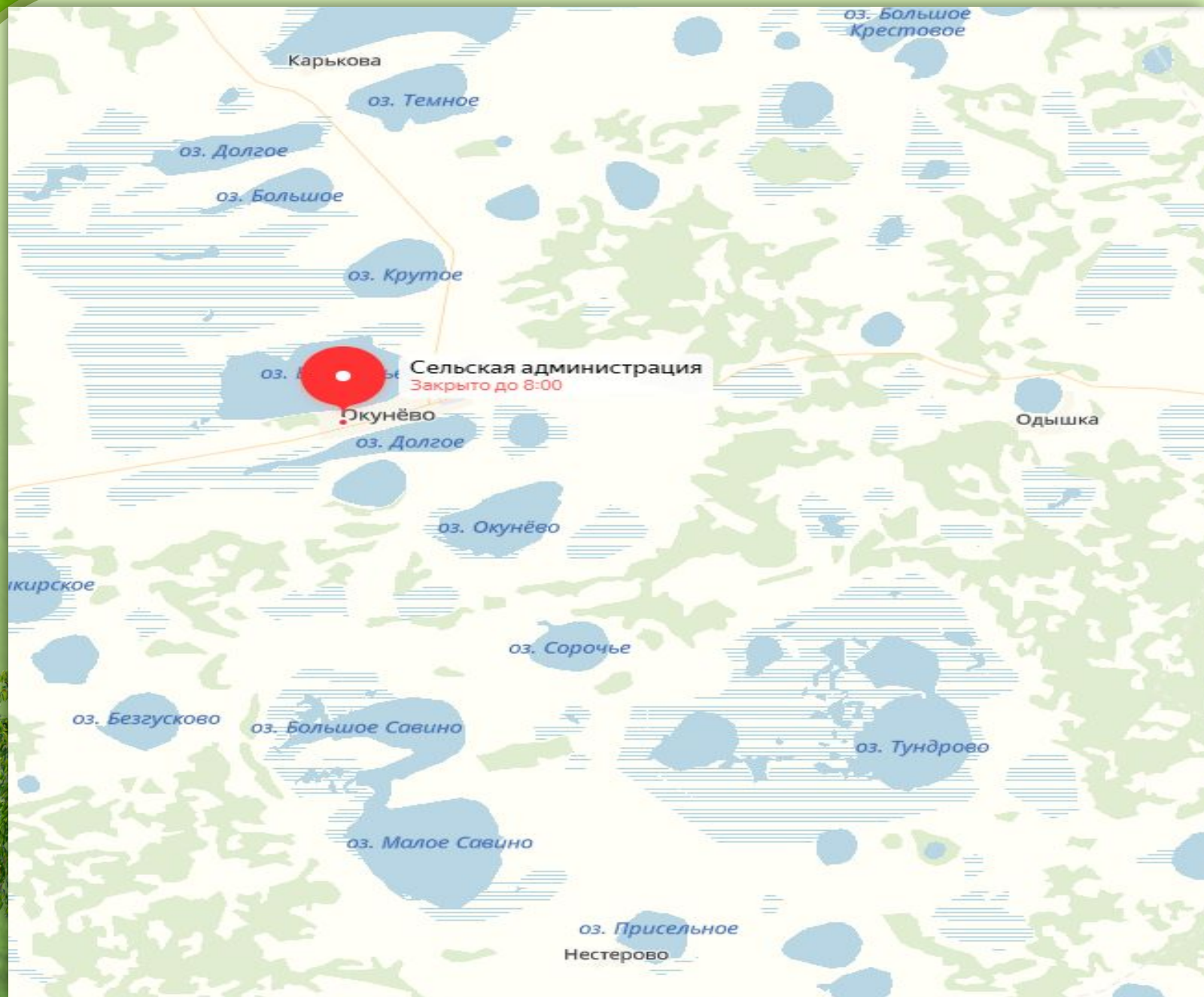
# Окунёвское сельское поселение

ОКУНЕВО



# Под крылом самолета





Карькова

оз. Темное

оз. Долгое

оз. Большое

оз. Крутое

оз. Кривое

Сельская администрация

Закртыо до 8:00

Окунёво

оз. Долгое

оз. Окунёво

Одышка

кирское

оз. Сорочье

оз. Безгусково

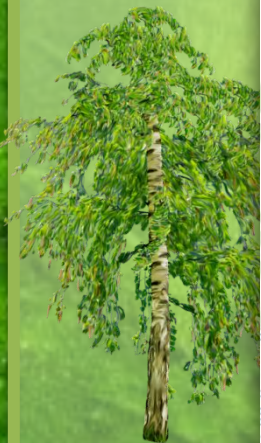
оз. Большое Савино

оз. Тундрово

оз. Малое Савино

оз. Присельное  
Нестерово

# Карта маршрута





# Средство передвижения



# Начало маршрута.




# Первый этап

## Окунёвская сельская администрация



# Окуневское сельское поселение

Страна	<a href="#">Россия</a> 
<a href="#">Субъект Федерации</a>	<a href="#">Тюменская область</a>
<a href="#">Район</a>	<a href="#">Бердюжский</a>
Адм. центр	<a href="#">Окунево</a>
Включает	5 населённых пунктов
Население (2017)	↘864 <sup>[1]</sup> чел.

- процент от населения района — 7,97 %

<a href="#">Плотность</a>	1,72 чел/км²
Площадь	503,64 <sup>[2]</sup>

- процент от площади района — 17,80 %

Координаты административного центра  
[55°43′05″ с. ш. 68°41′39″ в. д.](#) [НГЯО](#)

Часовой пояс	<a href="#">MSK+2 (UTC+5)</a>
Код <a href="#">ОКТМО</a>	<a href="#">71 610 450</a>

# Курков Сергей Александрович – глава администрации



# Второй этап «Литературный музей»



# ПОЭТЫ

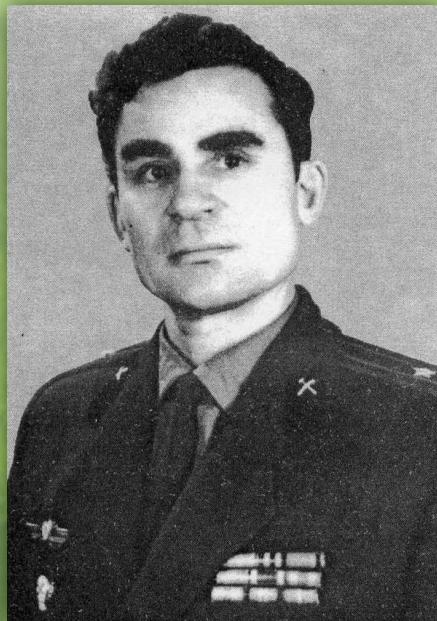
Геннадий  
Сысолятин



Николай  
Ольков



Михаил  
Абрамов



# ПОЭТЫ

Александр  
Шестаков



Николай Денисов





# Слепцова Ирина Павловна – заведующая музеем. Экскурс



# Третий этап «Озеро Соленое»



# Четвертый этап

## Стела у исчезнувшей деревни Савино



# Пятый этап

## «Охраняемая территория.»



# Шестой этап

## Сакральнейший объект Тайшань

В степи у озера Тундровое ( 6 километров от деревни Одышка) стоит камень высотой 1 метр 70 сантиметров, толщиной 10 сантиметров. С одной стороны поверхность камня не обработана, другая обтёсанная, на ней видны следы от какой- то надписи. Сверху, слева, камень сколот, справа отчётливо виден полумесяц и дата 1919 год. На камне выбиты арабские буквы. Плита стоит, СЛОВНО НА ВОЗВЫШЕНИИ.



# «ТАЙНЫЙ КАМЕНЬ».



# Сельмой этап «Одышка»



# Музейная комната в Доме культуры





# Заведующая домом культуры Шевкунова Юлия Михайловна - экскурс



# Возвращение в лагерь. Рефлекс



**Наше путешествие можно сравнить с чтением книги.**

**Эта книга – Россия.**



**В.А.Жуковский**